

漁海況情報

沖縄県水産試験場

901-0305 沖縄県糸満市西崎1丁目3番1号

電話 098-994-3593・3597

ファクシ 098-995-2357

2004年(平成16年)2月

第375号

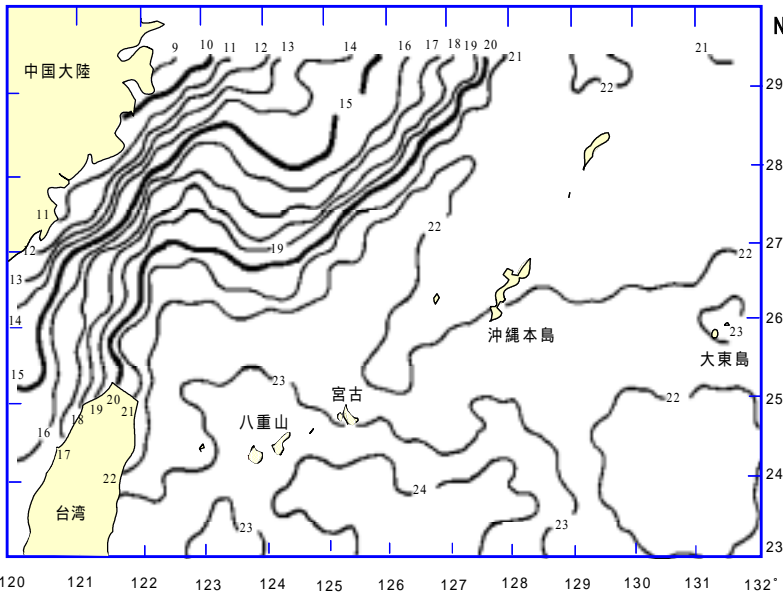


図1 表面水温分布図(2004年2月17日),
資料: 東シナ海海況速報(漁業情報サービスセンター)

海況

天候: 2月は北よりの風が多く、全体の53%を占めた。沖縄本島地域では、風速9-11m以上の予報日は16日で、前半に風の強い日が多かった。
(琉球新報天気欄より)

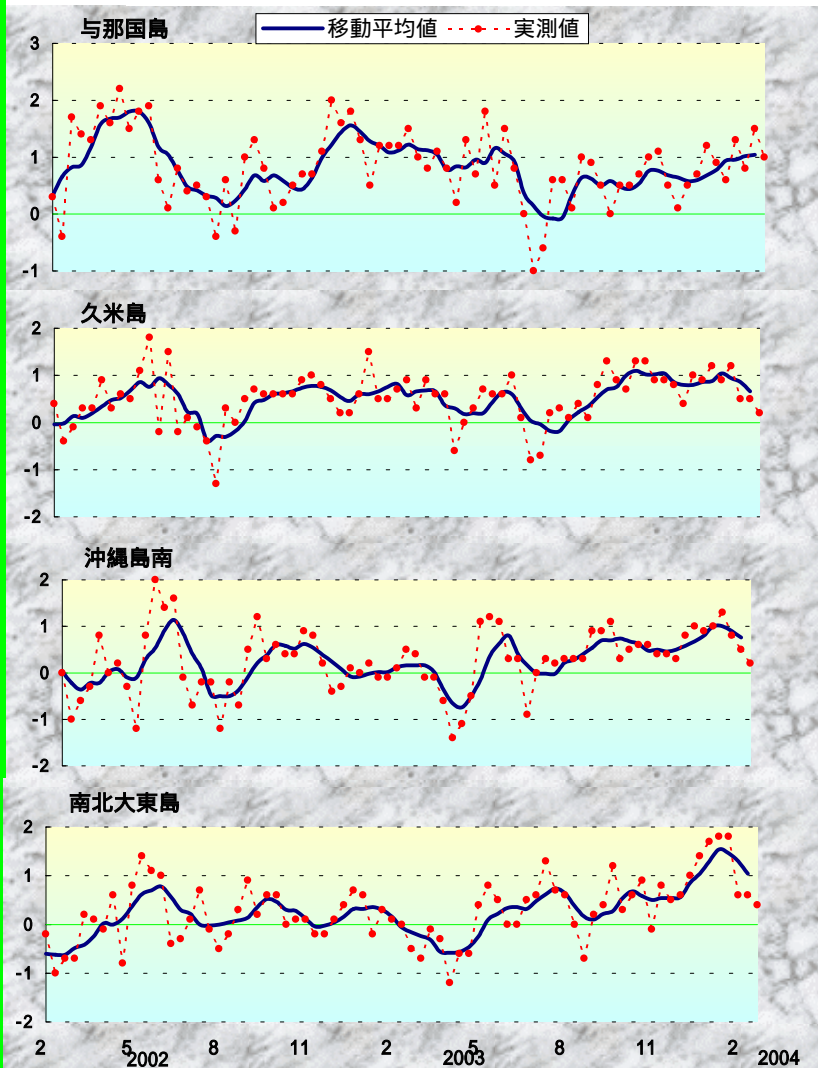
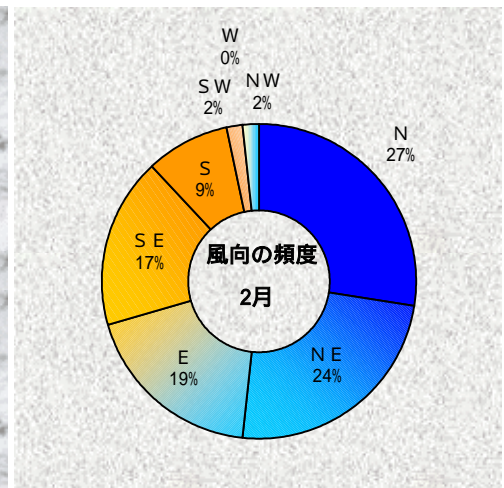


図2 沖縄近海における表面水温偏差(目盛りは旬)
資料: 西日本海況旬報(長崎海洋気象台)



表面水温: 2/17(2/10~2/16)では、与那国島から八重山で22-24台、宮古島は22台、久米島・沖縄島西側は21台、南・北大東島は23台で、前月中旬より1ほど降温した(図1)。

与那国、久米島、沖縄島南、南北大東島周辺の表面水温の年平均偏差を図2に示した。

2月の表面水温年平均偏差	
与那国	年平均並み
久米島	年平均並み
沖縄島南	年平均並み
大東島	年平均並み

漁況

パヤオ漁業： 沖縄島南部海域でシビとキハダ、伊良部でシイラの水揚げが多かった。



オオスジヒメジ (かたかし)

糸満では、キハダ(10kg以上)が約6.5t、シビ(10kg未満)が2.6t漁獲された。港川ではキハダが8.9t、シビが4.7t、沖縄市ではキハダが5.2t、シイラが2.4t漁獲された(表1)。

表1 2月のパヤオ漁業の漁協別漁獲量(t)

魚種名	糸満	港川	知念	沖縄市	計	伊良部	奄美群島
シイラ	0.9	1.1	0.5	2.4	4.9	0.8	
加がキ	0.0	0.0	0.0	0.0	0.0	0.0	
沖サワラ	0.0	0.0	0.0	0.0	0.1	0.0	
カツオ	0.1	0.2	0.1	0.1	0.4	0.5	
キハダ	6.5	8.9	1.2	5.2	21.7	0.5	
シビ	2.6	4.7	1.0	1.5	9.8	1.0	
メバチ	0.3	0.2	0.0	0.1	0.6	0.1	
計	10.3	15.2	2.7	9.2	37.5	2.9	

表2 2月ソデイカ漁獲状況(t)

漁協	2003年	2004年	伸び率 (対前年)	2004年	伸び率 (対前月)
	2月	2月		1月	
糸満	115.3	140.8	22.1%	69.4	103%
知念	61.4	58.2	-5.3%	21.5	171%
国頭	33.1	19.8	-40.1%	6.9	189%
名護	40.5	21.9	-46.0%	6.1	259%
久米島	4.4	1.8	-58.6%	2.4	-24%
港川	17.7	5.1	-70.9%	2.4	117%
石川	5.5			0.4	
伊江島	87.5	39.2	-55.2%	7.4	430%
金武	11.6	7.8		3.9	101%
八重山	35.8	7.3	-79.6%	5.8	25%
計	412.7	301.9	-26.9%	126.1	139%
奄美群島					

* 奄美海域の漁獲情報提供：鹿児島県大島支庁

ソデイカ漁業： 図4は沖縄県全体のソデイカ漁獲量の月別推移である。(03-04年は速報値、それ以外は確定値)。

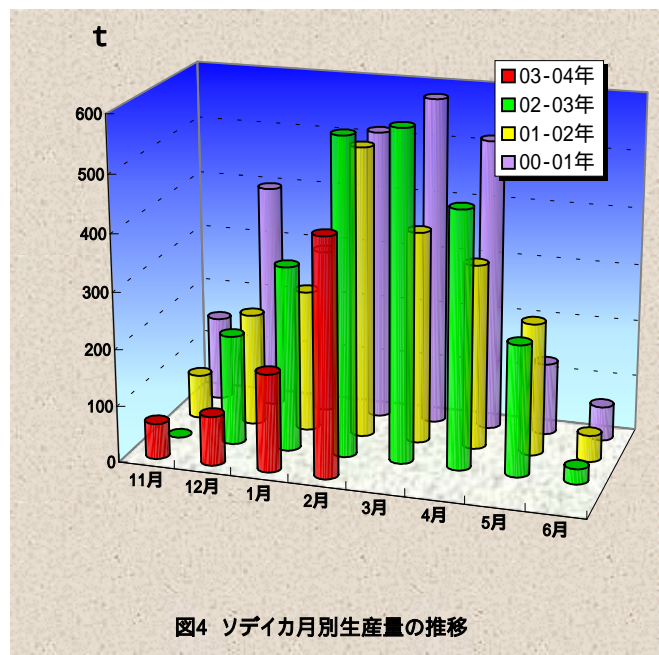
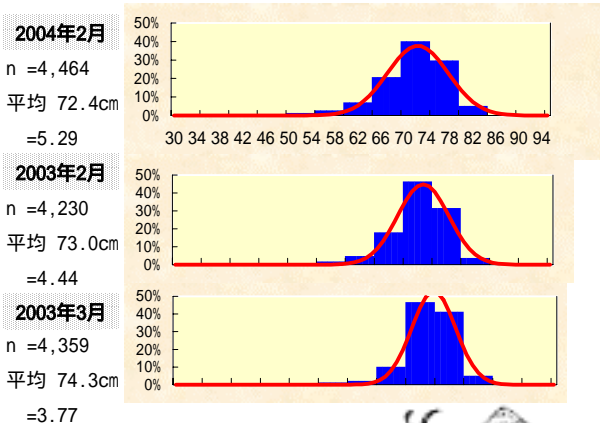


図4 ソデイカ月別生産量の推移

2月に糸満漁協で水揚げされたソデイカの外套長の平均は72.4cm(約12.26kg)だった(図3 nは標本数、sは標準偏差)。なお、図3は重量から推定外套長を算出して頻度分布を作成した。

図3 糸満漁協のソデイカ外套長の頻度分布



定置網：2月の全体の漁獲状況は、先月(10.7t)に比べて減少した。ムロアジの漁獲が64%を占めた。

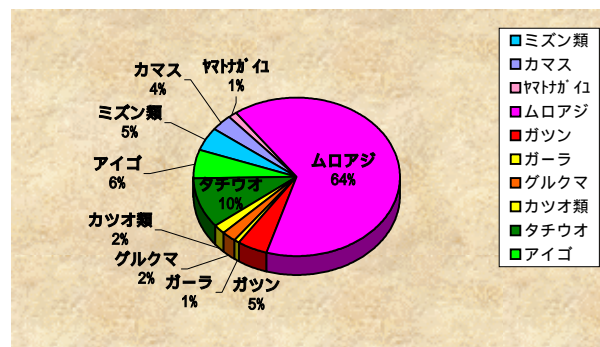


表3 2月の定置の主要魚種別漁獲量(t)

魚種名	大型定置			小型定置			合計
	読谷	知念	石川	与那原	勝連	与那城	
ミズン類	0.0	0.1		0.0	0.0	0.0	0.2
カマス	0.0	0.0		0.0	0.1	0.0	0.1
ワトガイ	0.0	0.0		0.0	0.0	0.0	0.0
ムロアジ	0.0	2.3		0.0	0.2	0.0	2.6
ガツン	0.0	0.1		0.0	0.0	0.0	0.2
ガーラ	0.0	0.0		0.0	0.0	0.0	0.0
グルクマ	0.0	0.0		0.0	0.1	0.0	0.1
カツオ類	0.0	0.0		0.0	0.0	0.0	0.1
タチウオ	0.0	0.4		0.0	0.0	0.0	0.4
アイゴ	0.0	0.0		0.0	0.1	0.1	0.2
その他	0.0	3.3		0.0	0.1	0.5	3.9
合計	0.0	6.4		0.0	0.7	0.8	7.9