

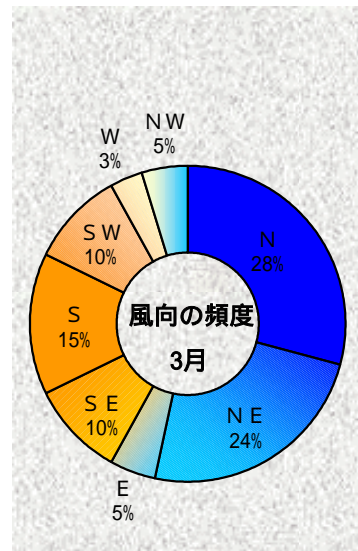
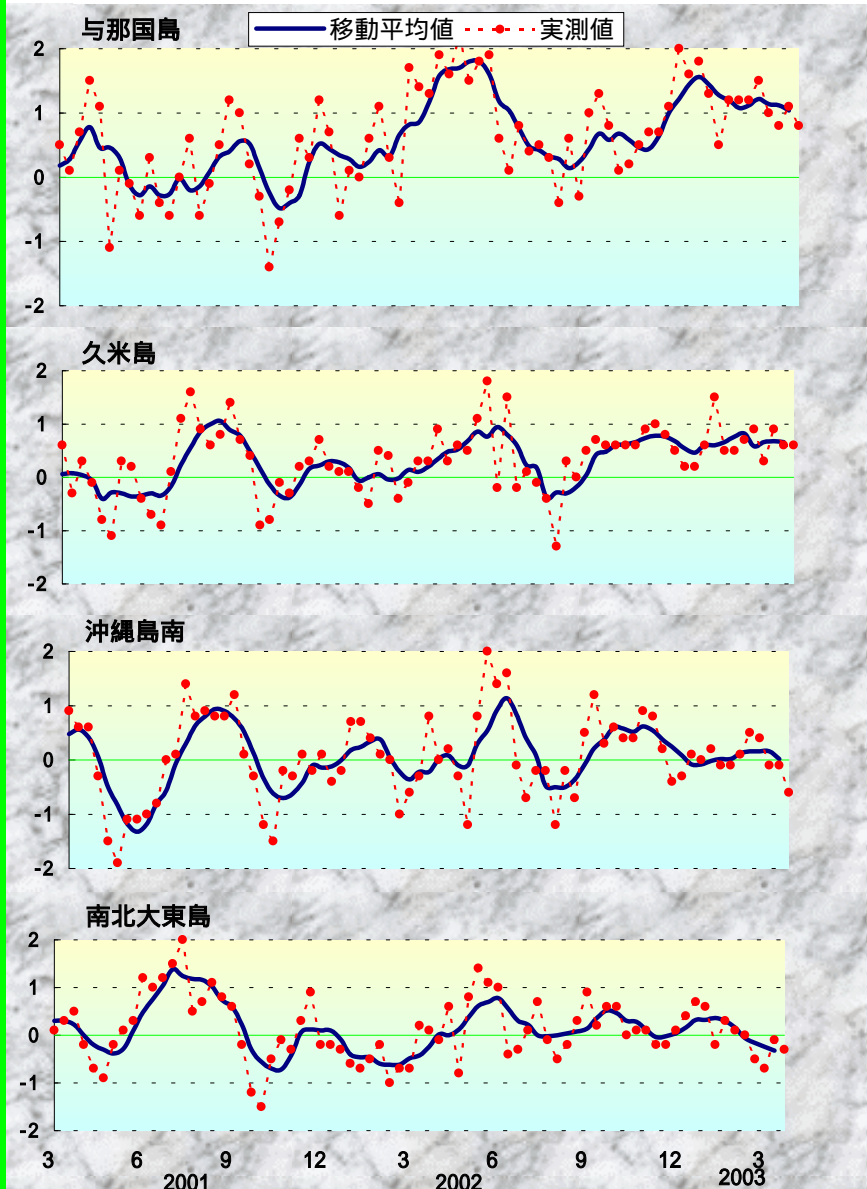
N海況

天候：3月は北よりの風が多く、全体の57%を占めた。沖縄本島地域では、風速9-11m以上の予報日は21日で、一般的に風の強い日が多かった。
 (琉球新報天気欄より)

流況：3/7 - 3/15の観測結果では、那覇 - 大東間中央で北に流れていた。那覇 - 宮古間中央では南東に流れていた。

(定期船による観測結果：図1)

図1 表面水温分布図(2003年3月18日),
 資料：東シナ海海況速報(漁業情報サービスセンター), だいとう(大東海運), 飛龍21(有村産業)



表面水温：3/18(3/11~3/17)では、与那国島から八重山で22-24台、宮古島は21台、久米島・沖縄島西側は21台、南・北大東島は20台で、前月と同程度の变化であった。(図1)。

与那国、久米島、沖縄島南、南北大東島周辺の表面水温の年偏差を図2に示した。

3月の表面水温年偏差

与那国	やや高め
久米島	平年並み
沖縄島南	平年並み
大東島	平年並み

図2 沖縄近海における表面水温偏差(目盛りは旬)
 資料：西日本海況旬報(長崎海洋気象台)

漁況

バヤオ漁業： 沖縄島南部海域でキハダ、伊良部もシビの水揚げが多かった。



ウメイロモドキ (ひらぐるくん)

糸満では、キハダ(10kg以上)が約15.4t、シビ(10kg未満)が4.3t漁獲された。港川ではキハダが2.7t、シビが0.9t、沖縄市ではキハダが1.9t、シビが1.5t、知念ではキハダが0.5t、シビが0.4t漁獲された(表1)。

表1 3月のバヤオ漁業の漁協別漁獲量(t)

魚種名	糸満	港川	知念	沖縄市	計	伊良部	奄美群島
シイラ	2.5	1.0	0.5	1.4	5.5	1.6	
加がき	0.5	0.1	0.0	0.0	0.7	0.0	
沖サワラ	0.1	0.0	0.0	0.1	0.2	0.0	
カツオ	0.3	0.1	0.1	0.1	0.6	1.1	
キハダ	15.4	2.7	0.5	1.9	20.5	0.8	
シビ	4.3	0.9	0.4	1.5	7.0	17.9	
メバチ	0.1	0.1	0.0	0.0	0.2	0.6	
計	23.3	5.0	1.5	4.9	34.7	22.0	

表2 3月ソデイカ漁獲状況(t)

漁協	2002年	2003年	伸び率 (対前年)	2003年	伸び率 (対前月)
	3月	3月		2月	
糸満	41.2	137.3	233.1%	115.3	19%
知念	52.6	65.8	25.1%	63.5	4%
国頭	30.7	34.7	13.0%	33.5	4%
名護	29.7	40.5	36.5%	29.3	38%
久米島	4.2	3.1	-26.4%	4.4	-30%
港川	6.2	13.5	118.8%	17.7	-24%
石川	4.5	6.1	35.8%	5.5	11%
伊江島	57.6	47.4	-17.7%	87.9	-46%
金武	12.2				
八重山	21.6	66.4	208.3%	35.8	86%
計	260.4	414.7	59.3%	392.9	6%
奄美群島	142.1				

* 奄美海域の漁獲情報提供： 鹿児島県大島支庁

ソデイカ漁業： 図4は沖縄県全体のソデイカ漁獲量の月別推移である。代表的な9漁協の3月の漁獲量は411.6tだった(表2参照)。

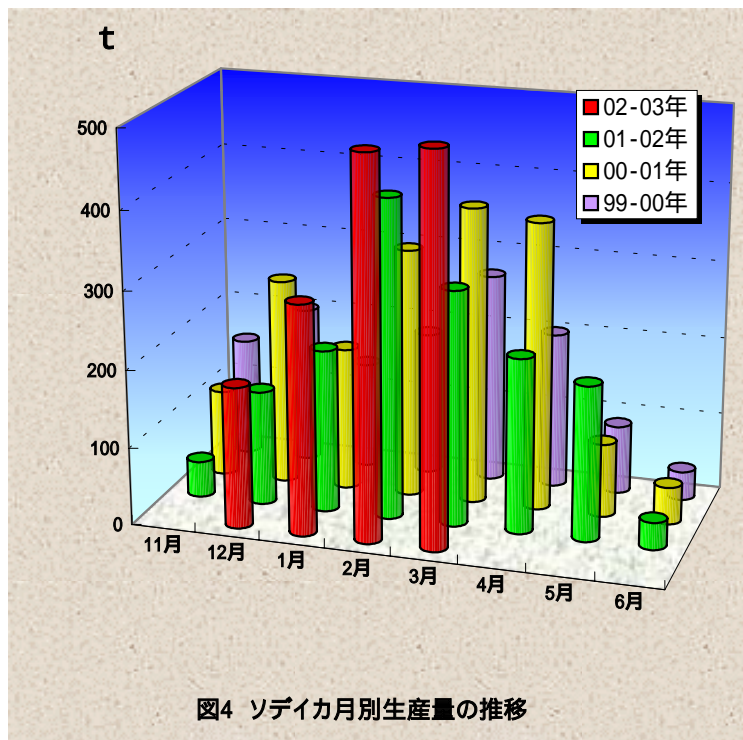
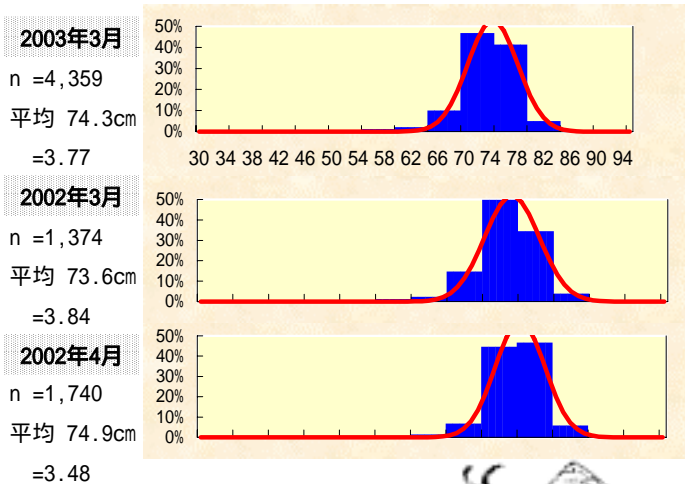


図4 ソデイカ月別生産量の推移

3月に糸満漁協で水揚げされたソデイカの外套長の平均は74.3cm(約13.27kg)だった(図3 nは標本数, は標準偏差)。なお、図3は重量から推定外套長を算出して頻度分布を作成した。

図3 糸満漁協のソデイカ外套長の頻度分布



定置網： 3月は先月(8.3t)に比べて増加した。ミズンの漁獲が64%を占めた。

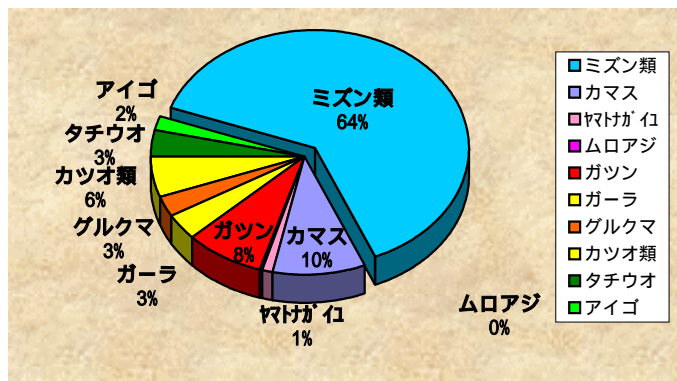


表3 3月の定置の主要魚種別漁獲量(t)

魚種名	大型定置			小型定置			合計
	読谷	知念	石川	与那原	勝連	与那城	
ミズン類	1.9	0.0	1.6	0.0	1.0		4.5
カマス	0.1	0.0	0.0	0.1	0.4		0.7
ヤマトガイ	0.0	0.0	0.0	0.0	0.0		0.1
ムロアジ	0.0	0.0	0.0	0.0	0.0		0.0
ガツン	0.3	0.0	0.2	0.1	0.0		0.6
ガーラ	0.1	0.0	0.1	0.0	0.0		0.2
グルクマ	0.0	0.0	0.1	0.0	0.0		0.2
カツオ類	0.2	0.0	0.1	0.0	0.1		0.4
タチウオ	0.0	0.2	0.0	0.1	0.0		0.2
アイゴ	0.0	0.0	0.0	0.1	0.0		0.1
その他	0.8	0.2	0.5	0.4	0.8		2.8
合計	3.5	0.5	2.6	0.9	2.4		9.9