

海況

天候 : 2月は北よりの風が多く、全体の59%を占めた。
 沖縄本島地域では、風速9 - 11m以上の予報日は15日で、前半に風の強い日が多かった。
 (琉球新報天気欄より)

流況 : 2/15 - 2/19の観測結果では、那覇 - 大東間中央で南東に流れていた。那覇 - 宮古中央では北東に流れていた。

(定期船による観測結果 : 図1)

図1 表面水温分布図(2002年2月19日)

資料 : 東シナ海海況速報(漁業情報サビセツター), だいとう(大東海運), 飛龍21(有村産業)

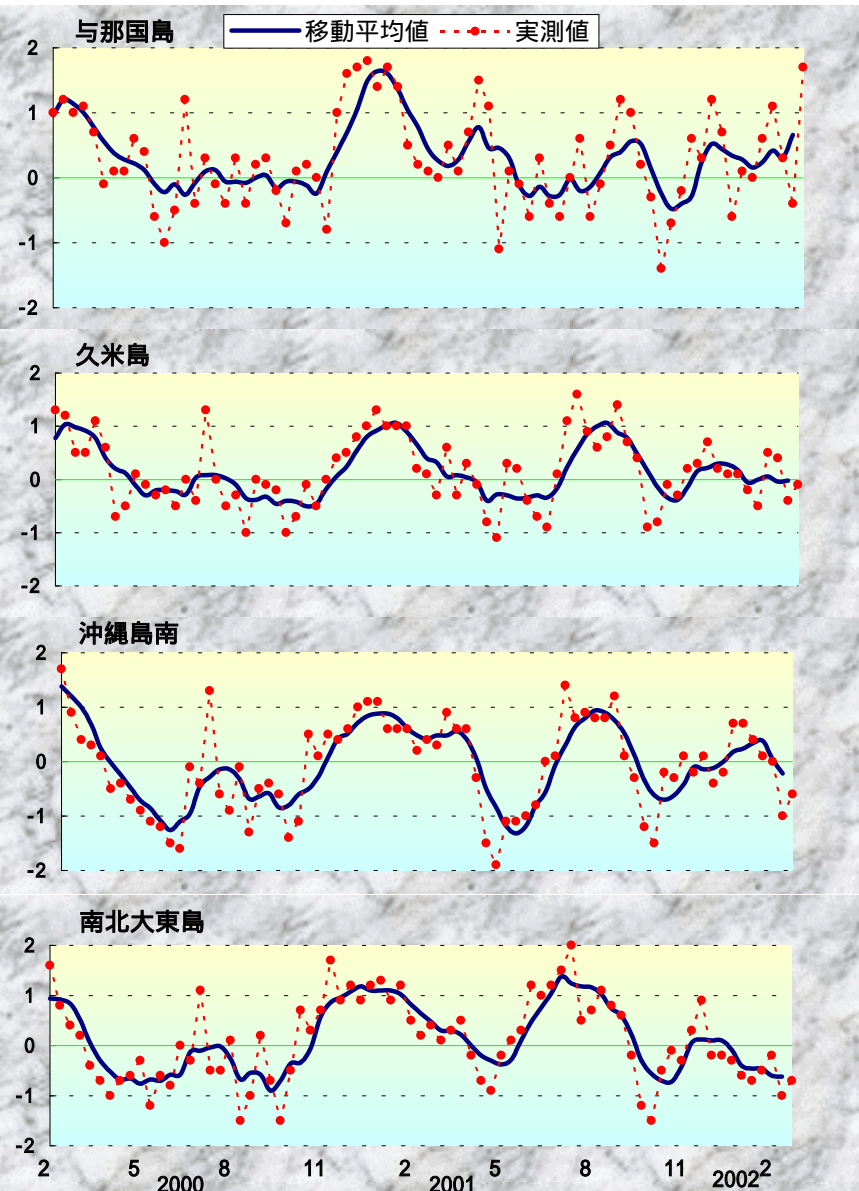
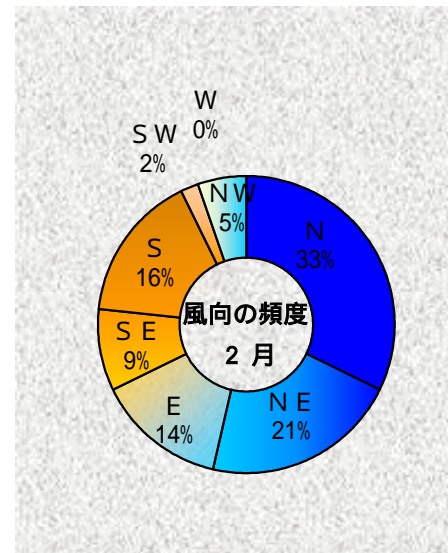


図2 沖縄近海における表面水温偏差(目盛りは旬)

資料 : 西日本海況旬報(長崎海洋气象台)



表面水温 : 2/19(2/12~2/18)では、与那国島から八重山で22 - 24 台、宮古島は22 台、久米島・沖縄島西側は21 台、南・北大東島は21 台で、前月中旬より1 ほど降温した(図1)。

与那国、久米島、沖縄島南、南北大東島周辺の表面水温の年平均偏差を図2に示した。

2月の表面水温年平均偏差

与那国	かなり高い
久米島	平年並み
沖縄島南	やや低い
大東島	やや低い

(偏差 : 平均値からの差)

漁況

バヤオ漁業：沖縄島南部海域でキハダが、伊良部ではシビの水揚げが多かった。



イソフエフキ(くちなじ)

糸満では、キハダ(10kg以上)が約10.8t、シビ(10kg未満)が3.2t漁獲された。沖縄市でもシビが4.2t、知念でもシビが2.3t漁獲された(表1)。

表1 2月のバヤオ漁業の漁協別漁獲量(t)

魚種名	糸満	港川	知念	沖縄市	計	伊良部	奄美群島
シイラ	2.1	0.9	1.5	2.6	7.1	1.0	3.1
カガキ	0.2	0.0	0.0	0.0	0.2	0.0	1.1
沖サワラ	0.0	0.0	0.0	0.0	0.0	0.0	0.1
カツオ	0.1	0.0	0.0	0.0	0.3	0.1	1.9
キハダ	10.8	1.0	0.7	0.9	13.4	0.0	1.4
シビ	3.2	1.0	2.3	4.2	10.8	11.9	15.4
メバチ	0.3	0.0	0.0	0.1	0.5	0.3	0.0
計	16.8	2.9	4.6	7.9	32.2	13.3	23.1

表2 2月ソデカ漁獲状況(t)

漁協	2001年	2002年	伸び率 (対前年)	2002年	伸び率 (対前月)
	2月	2月		1月	
糸満	78.7	94.3	20%	72.8	29%
知念	39.8	57.5	45%	40.9	41%
国頭	34.5	30.8	-11%	10.3	198%
名護	34.9	29.8	-15%	15.3	95%
久米島	7.9	10.8	37%	7.0	54%
港川	13.3	8.4	-37%	2.9	190%
石川	8.0	6.7	-15%	3.4	101%
伊江島	90.1	62.7	-30%	23.6	166%
金武	17.4	19.7	13%	8.8	124%
八重山	48.2	52.3	9%		
計	372.7	373.1	0%	184.9	102%
奄美群島	56.1	78.2	39%		

* 奄美海域の漁獲情報提供：鹿児島県大島支庁

ソデカ漁業：図4は沖縄県全体のソデカ漁獲量の月別推移である。代表的な9漁協の2月の漁獲量は373.1tで(表2参照)昨年同月とほぼ同じ水準であった。

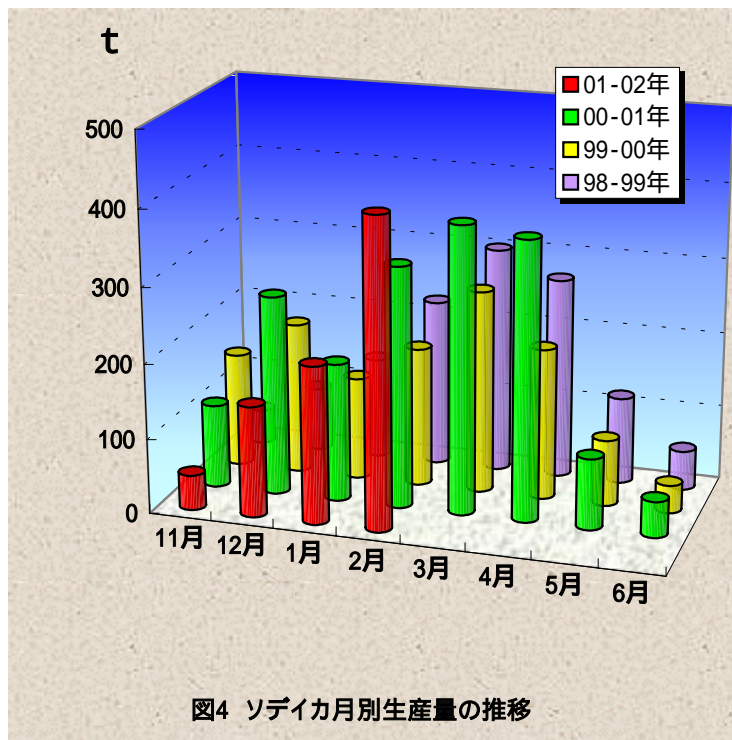
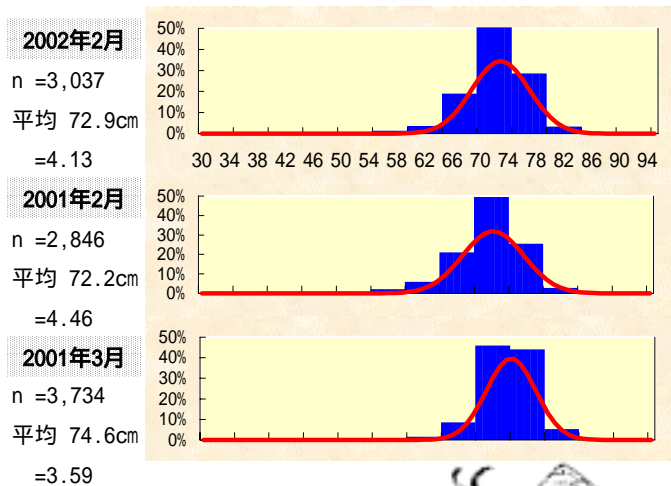


図4 ソデカ月別生産量の推移

2月に糸満漁協で水揚げされたソデカの外套長の平均72.9cm(約12.52kg)だった(図3 nは標本数、sは標準偏差)。2002年2月は、重量から推定外套長を算出して頻度分布を作成した。

図3 糸満漁協のソデカ外套長の頻度分布



定置網：2月は先月(13.7t)に比べて減少した。ミズンの漁獲が45%を占めた。

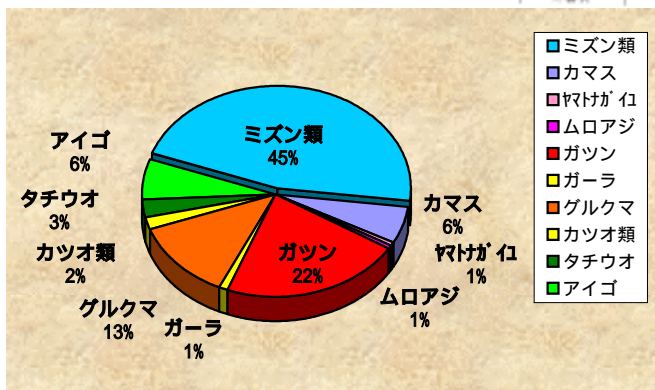


表3 2月の定置の主要魚種別漁獲量(t)

魚種名	大型定置			小型定置			合計	
	読谷	知念	石川	与那原	勝連	与那城		
ミズン類	1.3	0.0	0.4	0.0	1.9	0.1	0.2	3.9
カマス	0.1	0.0	0.0	0.0	0.1	0.1	0.1	0.5
ヤトガハ	0.0	0.0	0.0	0.0	0.0	0.0	0.0	0.0
ムロアジ	0.0	0.0	0.0	0.0	0.0	0.0	0.0	0.0
ガトン	0.7	0.2	0.4	0.0	0.0	0.0	0.6	1.8
ガーラ	0.0	0.0	0.0	0.0	0.0	0.0	0.0	0.1
グルクマ	0.0	0.2	0.3	0.0	0.3	0.0	0.3	1.1
カツオ類	0.1	0.0	0.0	0.0	0.0	0.0	0.0	0.2
タチウオ	0.0	0.2	0.0	0.0	0.0	0.0	0.0	0.2
アイゴ	0.0	0.1	0.1	0.0	0.1	0.1	0.2	0.5
その他	1.7	0.3	0.2	0.0	0.3	0.2	0.2	3.0
合計	4.0	1.0	1.5	0.0	2.9	0.5	1.6	11.5