

# 漁海況情報

2001年(平成13年)4月

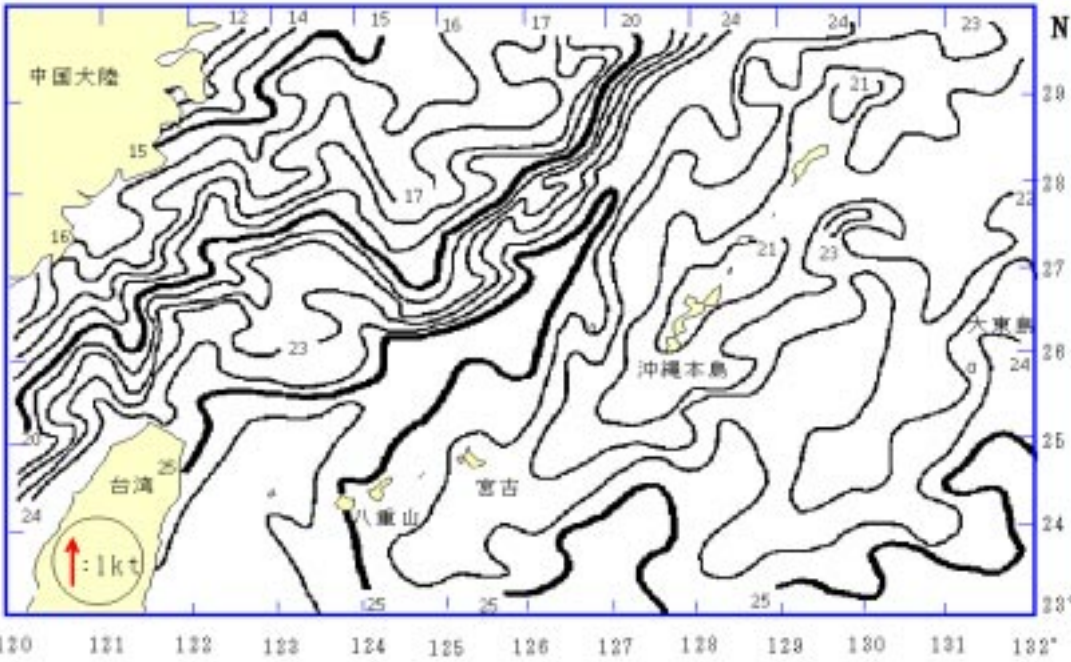
第341号

沖縄県水産試験場

901-0305 沖縄県糸満市西崎1丁目3番1号

電話 098-994-3593・3597

ファクシミリ 098-995-2357



## 海況

天候：4月は北-北東の風が多かった(37%)。  
 沖縄本島地域では、風速3-11m以上の予報日は16日で、比較的風の強い日が多かった。  
 (琉球新報天気欄より)

図1 表面水温分布図(2001年4月17日),  
 資料：東シナ海海況速報(漁業情報サービスセンター),

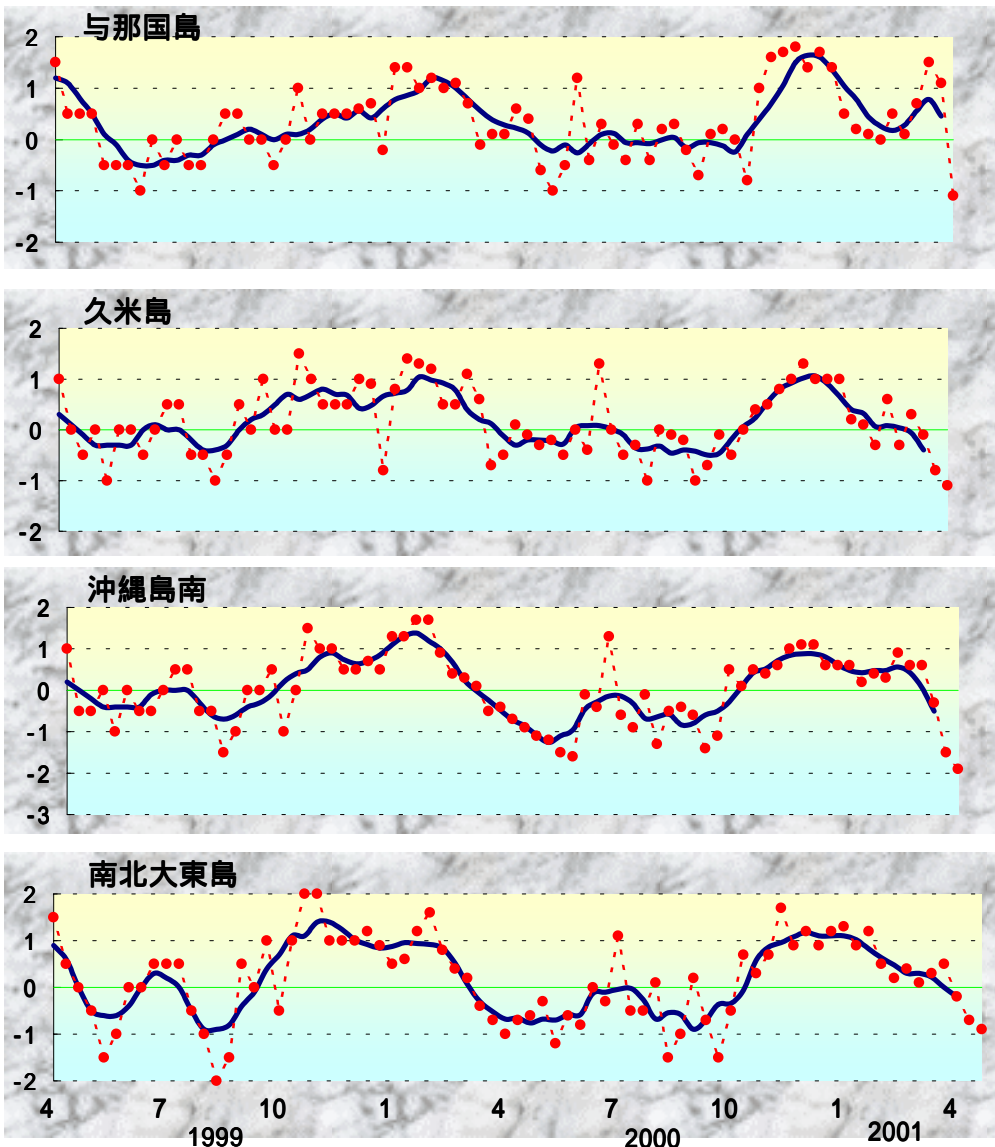
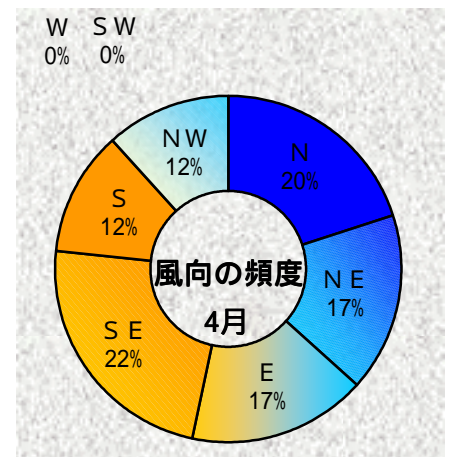


図2 沖縄近海における表面水温偏差(目盛りは旬)  
 資料：西日本海況旬報(長崎海洋気象台)



表面水温：4/17(4/10~4/16)では、与那国島から八重山で25-26台、宮古島は24台、久米島・沖縄島西側は22台、南・北大東島は22台で、前月中旬より1ほど昇温した(図1)。

与那国、久米島、沖縄島南、南北大東島周辺の表面水温の年間偏差を図2に示した。

4月の表面水温年間偏差

与那国	やや高い
久米島	平年並み
沖縄島南	平年並み
大東島	やや高い

## 漁況

バヤオ漁業：沖縄島南部海域でキハダ、伊良部ではシビの水揚げが多かった。

表1 4月のバヤオ漁業の漁協別漁獲量 (t)

魚種名	糸満	港川	知念	沖縄市	計	伊良部	奄美群島
シイラ	2.3	1.2	2.3	2.4	8.3	6.7	8.7
加ガキ	0.2	0.1	0.1	0.0	0.4	0.1	0.6
沖サワラ	1.3	0.7	0.9	0.7	3.7	0.3	5.5
カツオ	0.4	0.1	0.1	0.1	0.7	1.1	53.8
キハダ	11.2	3.2	4.1	3.9	22.3	2.0	5.8
シビ	9.1	1.5	2.8	5.9	19.2	33.8	62.5
メバチ	0.3	0.1	0.1	0.2	0.7	4.3	18.1
計	24.8	6.9	10.3	13.3	55.3	48.4	155.1



シマアジ (ガーラ)

糸満では、キハダ(10kg以上)が約11.2t、シビ(10kg未満)が9.1t漁獲された。港川ではキハダが3.2t、沖縄市ではキハダが3.9t漁獲された(表1)。

表2 4月ソデイカ漁獲状況 (t)

漁協	2000年 4月	2001年 4月	伸び率 (対前年)	2001年 3月	伸び率 (対前月)
糸満	48.1	95.1	97.9%	106.3	-10.5%
知念	24.5	64.2	162.1%		
国頭	24.8	64.9	161.9%	54.7	18.7%
名護	10.9	1.5	-86.1%	40.1	-96.2%
久米島	0.8	6.8	806.6%	4.0	72.5%
港川	24.8	16.7	-32.6%	18.7	-10.6%
石川	8.6	5.0	-42.4%	14.0	-64.5%
金武	8.9	2.8	-69.0%	15.2	-81.8%
八重山	28.1	66.9	137.9%	69.5	-3.8%
計	179.4	323.8	80.5%	322.3	0.5%
奄美群島	62.2	167.0	168.6%	99.6	67.7%

\*奄美海域の漁獲情報提供：  
鹿児島県大島支庁

ソデイカ漁業：図4は沖縄県全体のソデイカ漁獲量の月別推移である。代表的な9漁協の4月の漁獲量は323.8tで(表2参照)、昨年との月と比較して約80.5%増加した。

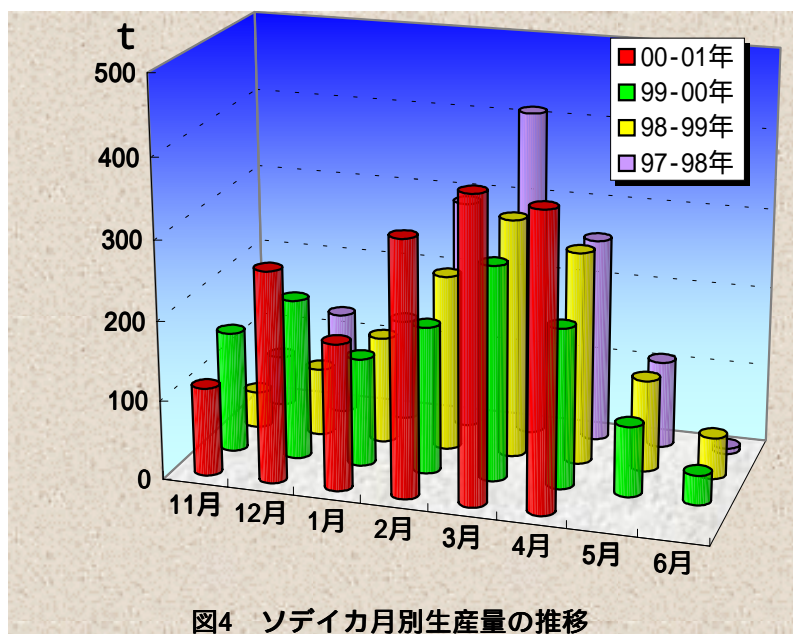
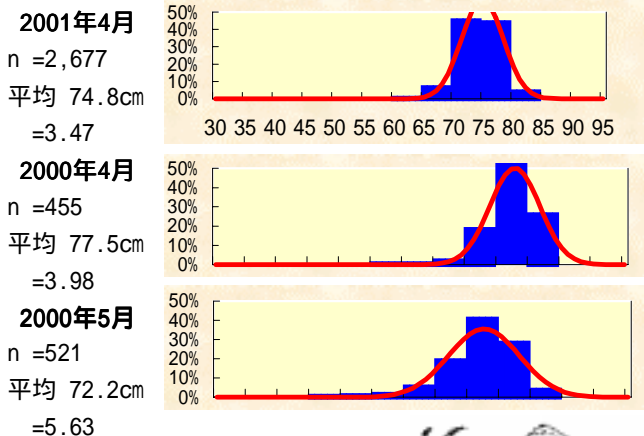


図3 糸満漁協のソデイカ外套長の頻度分布



定置網：4月は先月(10.9t)のほぼ2倍でミズンが多かった。

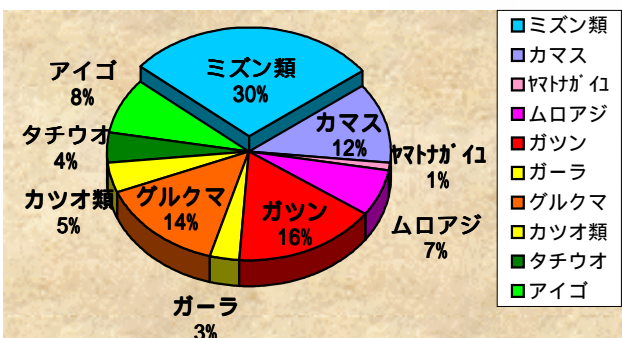


図4 ソデイカ月別生産量の推移

4月に糸満漁協で水揚げされたソデイカの外套長の平均は74.8cm(約13.54kg)だった(図3 nは標本数, は標準偏差)。2001年4月は、重量から推定外套長を算出して頻度分布を作成した。

表5 4月の定置の主要魚種別漁獲量 (t)

魚種名	大型定置			小型定置				合計
	読谷	知念	石川	与那原	勝連	与那城	金武	
ミズン類	2.5	0.1	0.2	0.0	0.2	0.1	0.3	3.5
カマス	0.2	0.2	0.0	0.0	0.2	0.7	0.1	1.4
ヤトガイ	0.1	0.0	0.0	0.0	0.0	0.0	0.0	0.1
ムロアジ	0.0	0.0	0.8	0.0	0.0	0.0	0.0	0.8
ガツン	0.3	0.6	0.5	0.0	0.1	0.1	0.4	2.0
ガーラ	0.1	0.1	0.1	0.0	0.1	0.0	0.1	0.4
グルクマ	0.8	0.1	0.7	0.0	0.1	0.0	0.1	1.7
カツオ類	0.4	0.0	0.0	0.0	0.1	0.0	0.1	0.6
タチウオ	0.0	0.1	0.1	0.0	0.2	0.0	0.1	0.5
アイゴ	0.3	0.0	0.1	0.0	0.3	0.1	0.2	1.0
その他	2.7	3.3	0.3	0.0	0.6	0.4	0.9	8.2
合計	7.3	4.7	2.8	0.0	1.9	1.4	2.2	20.3