

漁海況情報

沖縄県水産試験場

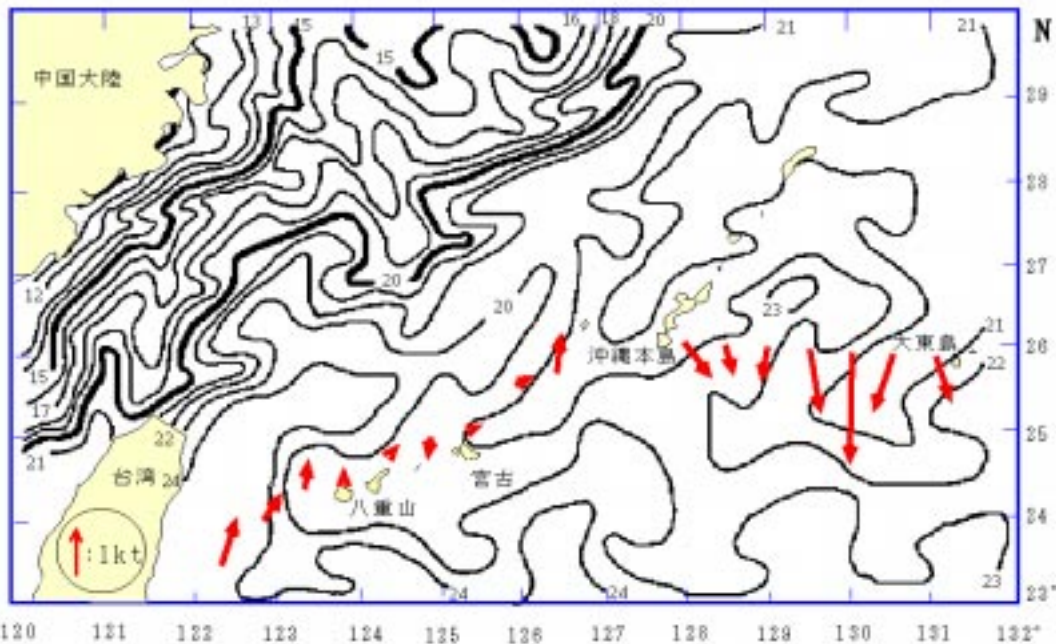
901-0305 沖縄県糸満市西崎1丁目3番1号

電話 098-994-3593・3597

ファクシミリ 098-995-2357

2001年(平成13年)3月

第340号



海況

天候：3月は北～北東の風が多かった(49%)。

沖縄本島地域では、風速9-11m以上の予報日は21日で、比較的風の強いが多かった。

(琉球新報天気欄より)

流況：3/15-3/18の観測結果では、那覇-大東間中央で、南の強い流れだった。

(定期船による観測結果：図1)

図1 表面水温分布図(2001年3月20日)，表層平均流況図(大東行3/15-16，台湾行3/16-18)

資料：東シナ海海況速報(漁業情報サービスセンター)，だいとう(大東海運)，飛龍21(有村産業)

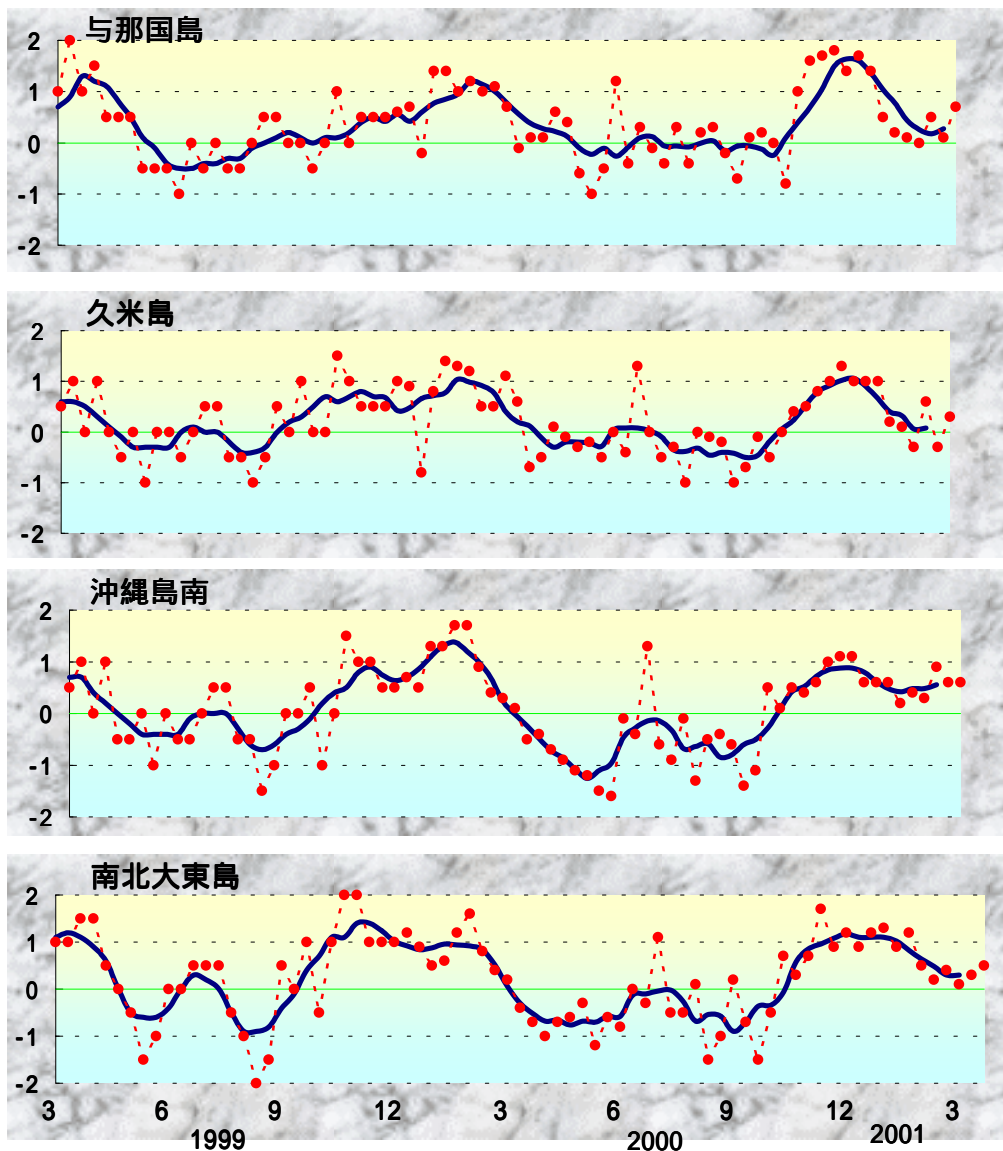
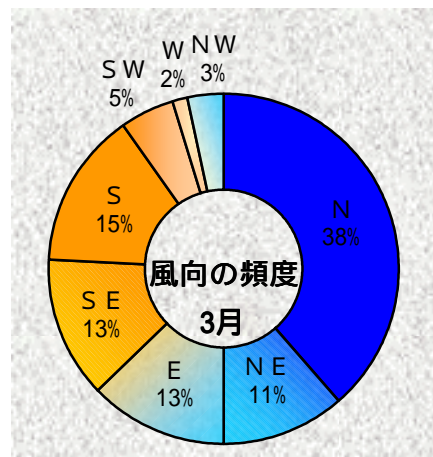


図2 沖縄近海における表面水温偏差(目盛りは旬)

資料：西日本海況旬報(長崎海洋气象台)



表面水温：3/20(3/13～3/19)では、与那国島から八重山で22-23台、宮古島は22台、久米島・沖縄島西側は21台、南・北大東島は21台で、前月中旬より1ほど昇温した(図1)。

与那国、久米島、沖縄島南、南北大東島周辺の表面水温の年間偏差を図2に示した。

3月の表面水温年間偏差

与那国	年間並み
久米島	年間並み
沖縄島南	年間並み
大東島	年間並み

漁況

パヤオ漁業： 沖縄島南部海域ではキハダの水揚げが多かった。奄美群島でもシビが多かった。

表1 3月のパヤオ漁業の漁協別漁獲量 (t)

魚種名	糸満	港川	知念	沖縄市	計	伊良部	奄美群島
シイラ	3.5	1.4		2.0	6.9	7.8	3.9
カガキ	1.3	0.3		0.0	1.5	0.1	1.1
沖サワラ	1.1	0.2		0.1	1.4	0.2	0.3
カツオ	0.3	0.2		0.0	0.5	0.7	6.0
キハダ	49.1	3.2		5.3	57.6	0.2	5.2
シビ	5.5	1.6		1.3	8.4	30.8	27.3
メバチ	0.1	0.0		0.0	0.1	7.0	1.0
計	60.9	7.0		8.7	76.5	46.8	44.8



タイワンダイ (よなばるまじく)

糸満では、キハダ(10kg以上)が約49.1t、シビ(10kg未満)が5.5t漁獲された。港川ではキハダが3.2t、沖縄市ではキハダが5.3t漁獲された(表1)。

表2 3月ソデイカ漁獲状況 (t)

漁協	2000年	2001年	伸び率 (対前年)	2001年	伸び率 (対前月)
	3月	3月		2月	
糸満	63.9	106.3	66.4%	78.7	35.1%
知念	36.4			39.8	
国頭	18.2	54.7	200.2%	34.5	58.5%
名護	27.0	40.1	48.4%	34.9	14.8%
久米島	2.8	4.0	40.0%	7.9	-49.7%
港川	13.0	18.7	44.0%	13.3	40.8%
石川	4.0	14.0	248.4%	8.0	75.5%
金武	8.4	15.2	81.3%	17.4	-12.8%
八重山	71.9	69.5	-3.3%	48.2	44.2%
計	245.6	322.3	31.3%	282.5	14.1%
奄美群島	53.3	99.6	86.7%	56.1	77.5%

* 奄美海域の漁獲情報提供： 鹿児島県大島支庁

ソデイカ漁業： 図4は沖縄県全体のソデイカ漁獲量の月別推移である。代表的な8漁協の3月の漁獲量は322.3tで(表2参照)、昨年と比べて約31.3%増加した。

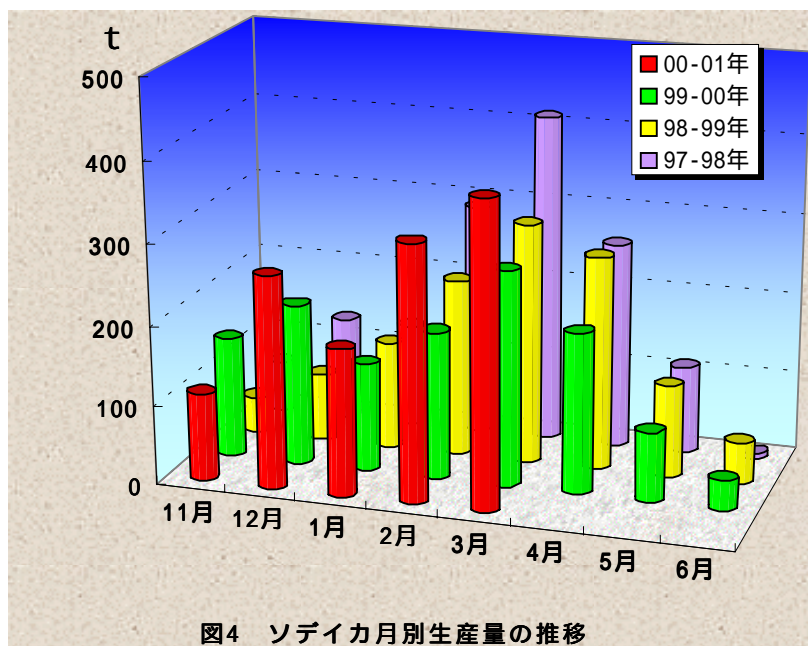
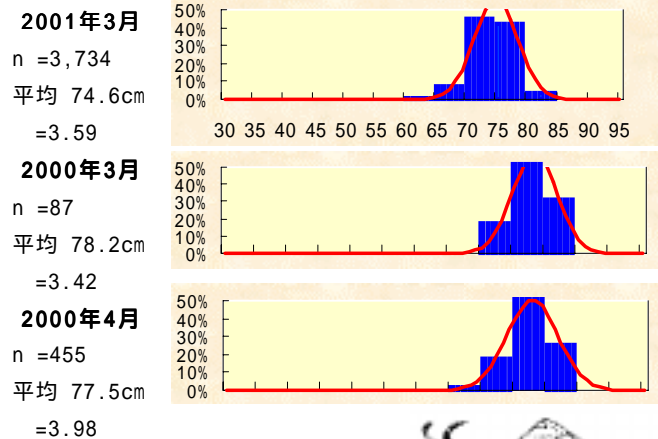


図4 ソデイカ月別生産量の推移

3月に糸満漁協で水揚げされたソデイカの外套長の平均は74.6cm(約13.43kg)だった(図3 nは標本数, は標準偏差)。2001年3月は、重量から推定外套長を算出して頻度分布を作成した。

図3 糸満漁協のソデイカ外套長の頻度分布



定置網： 3月は先月(10.7t)とほぼ同じでミズンが多かった。

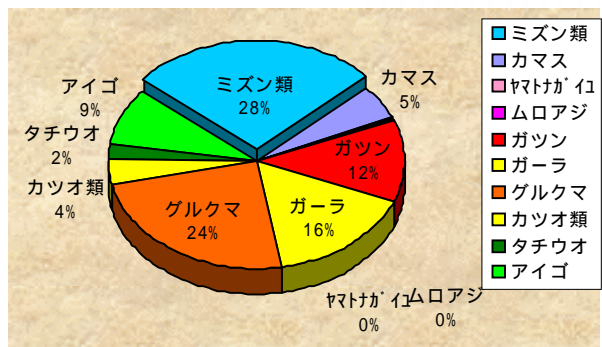


表5 3月の定置の主要魚種別漁獲量 (t)

魚種名	大型定置			小型定置			合計
	読谷	知念	石川	与那原	勝連	与那城	
ミズン類	0.9		0.3	0.0	0.1	0.1	1.6
カマス	0.1		0.0	0.0	0.0	0.2	0.3
ヤマトカイ	0.0		0.0	0.0	0.0	0.0	0.0
ムロアジ	0.0		0.0	0.0	0.0	0.0	0.0
ガツン	0.3		0.4	0.0	0.0	0.0	0.7
ガーラ	0.8		0.1	0.0	0.0	0.0	1.0
グルクマ	0.3		1.0	0.0	0.1	0.0	1.5
カツオ類	0.1		0.1	0.0	0.0	0.0	0.2
タチウオ	0.0		0.0	0.0	0.1	0.0	0.1
アイゴ	0.0		0.1	0.0	0.2	0.1	0.5
その他	3.3		0.5	0.0	0.2	0.4	4.9
合計	5.9		2.6	0.0	0.7	0.7	10.9