

漁海況情報

2001年(平成13年)1月

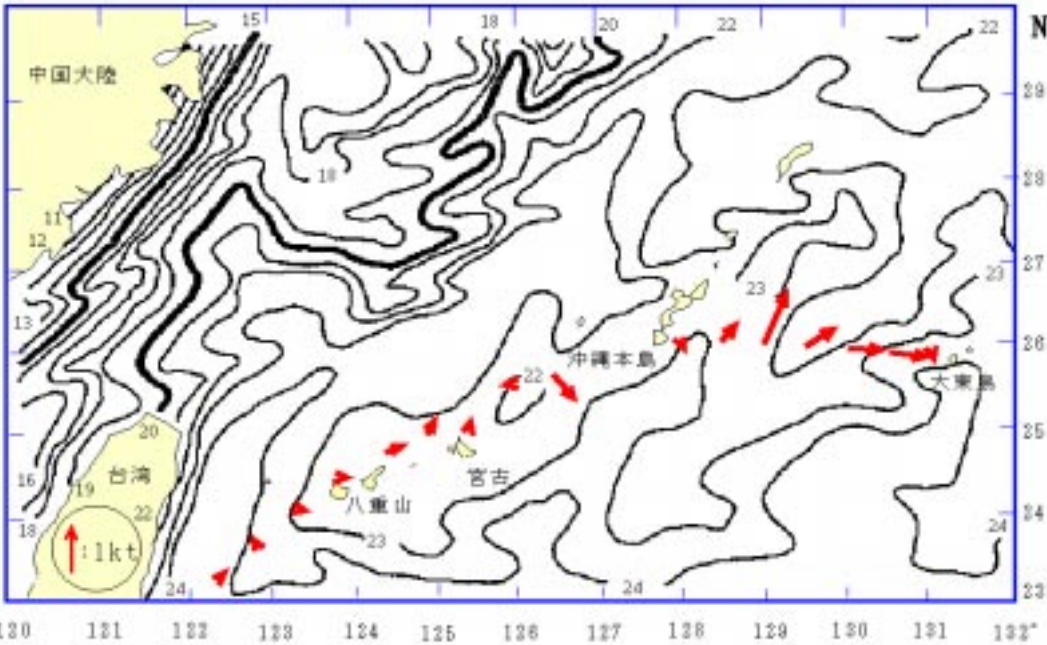
第338号

沖縄県水産試験場

901-0305 沖縄県糸満市西崎1丁目3番1号

電話 098-994-3593・3597

ファクシ 098-995-2357



海況

天候：1月は北～北東の風が多かった(56%)。

沖縄本島地域では、風速9-11m以上の予報日は26日で、風の強い日が多かった。

(琉球新報天気欄より)

流況：1/19-1/21の観測結果では、那覇-大東間中央において、北東の流れだった。那覇～宮古間中央では南東に流れていた。

(定期船による観測結果：図1)

図1 表面水温分布図(2001年1月16日)，表層平均流況図(大東行1/19-20，台湾行1/19-21)

資料：東シナ海海況速報(漁業情報サビセツ)，だいとう(大東海運)，飛龍21(有村産業)

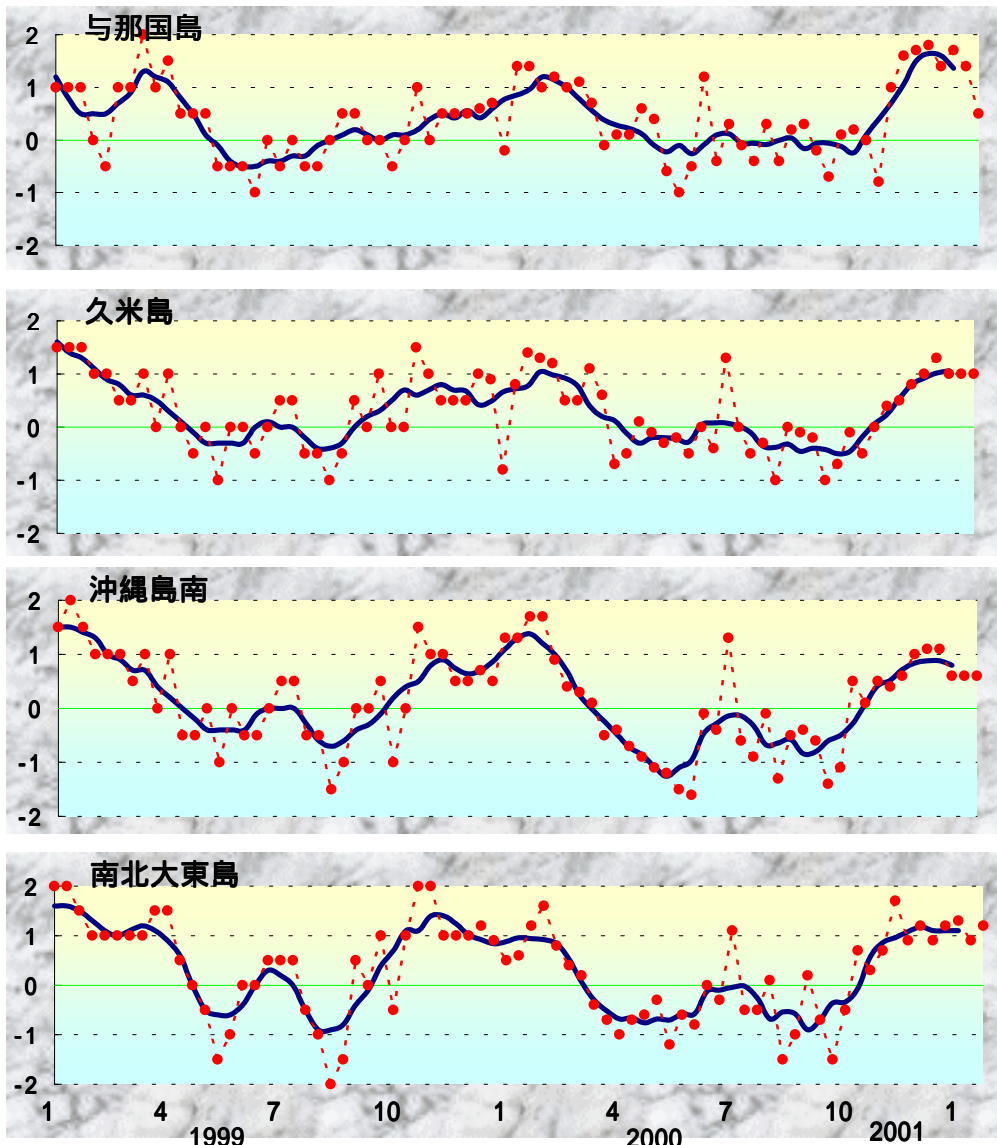
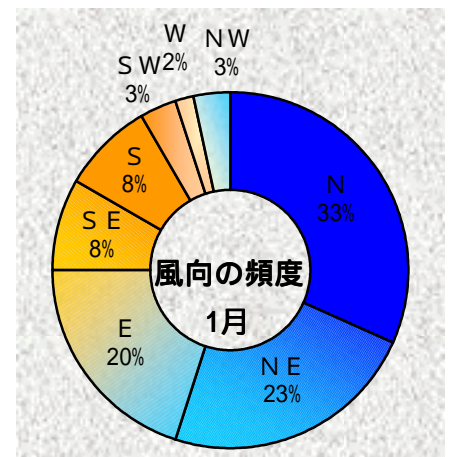


図2 沖縄近海における表面水温偏差(目盛りは旬)

資料：西日本海況旬報(長崎海洋気象台)



表面水温：1/16(1/9～1/15)では、与那国島から八重山で22台、宮古島は22台、久米島・沖縄島西側は22-23台、南・北大東島は23台で、前月中旬より2ほど降温した(図1)。

与那国、久米島、沖縄島南、南北大東島周辺の表面水温の年間偏差を図2に示した。

1月の表面水温年間偏差

与那国	高め
久米島	高め
沖縄島南	やや高め
大東島	高め

漁況

バヤオ漁業： 沖縄島南部海域ではシビの水揚げが多かった。奄美群島ではシビが多かった。

表1 1月のバヤオ漁業の漁協別漁獲量 (t)

魚種名	糸満	港川	知念	沖縄市	計	伊良部	奄美群島
シイラ	1.6	0.9	0.6	1.6	4.7	2.5	3.9
カカシキ	0.0	0.0	0.0	0.0	0.0	0.0	1.1
沖サワラ	0.1	0.0	0.0	0.0	0.2	0.1	0.5
カツオ	0.1	0.0	0.0	0.0	0.2	0.8	2.0
キハダ	1.1	0.8	0.9	0.2	3.1	0.1	0.8
シビ	3.8	1.4	2.2	1.2	8.6	10.2	22.3
メバチ	0.1	0.0	0.0	0.0	0.2	1.9	0.0
計	6.9	3.2	3.7	3.1	17.0	15.6	30.7



イソフエフキ (くちなじ)

糸満では、キハダ(10kg以上)が約1.1t, シビ(10kg未満)が3.8t漁獲された。港川ではキハダが0.8t, 知念では0.9t, 沖縄市ではシイラが1.6t漁獲された(表1)。

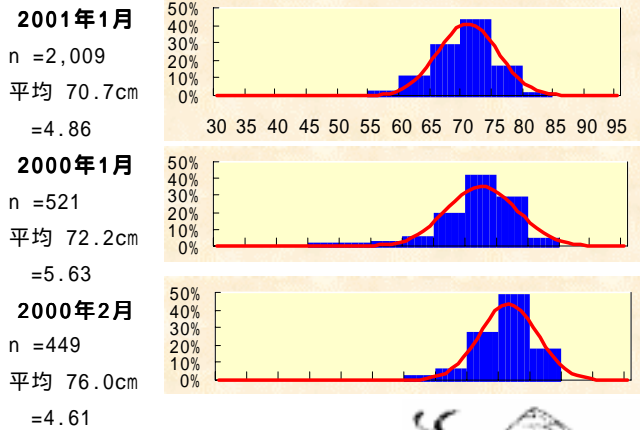
表2 1月ソデイカ漁獲状況 (t)

漁協	2000年	2001年	伸び率 (対前年)	2000年	伸び率 (対前月)
	1月	1月		12月	
糸満	40.5	40.4	-0.2%	93.1	-56.6%
知念	20.6	24.2	17.4%	23.6	2.4%
国頭	10.0	19.2	92.2%	24.5	-21.6%
名護	14.6	21.1	44.6%	23.5	-10.1%
久米島	6.6	6.9	4.4%	6.9	0.0%
港川	10.2	3.0	-70.6%	5.5	-45.8%
石川	4.3	1.7	-61.4%	9.4	-82.4%
金武	6.1	12.1	98.8%	10.4	16.0%
八重山	23.7	40.8	72.5%	40.8	0.0
計	136.6	169.4	24.1%	237.9	-28.8%
奄美群島	12.1	28.0	131.3%	37.5	-25.4%

* 奄美海域の漁獲情報提供：鹿兒島県大島支庁

ソデイカ漁業： 図4は沖縄県全体のソデイカ漁獲量の月別推移である。代表的な9漁協の1月の漁獲量は169.4tで(表2参照), 昨年同月と比較して約30%減少した。

図3 糸満漁協のソデイカ外套長の頻度分布



定置網：1月は先月(11.5t)に比べて多かった。ミズン類が最も多かった。

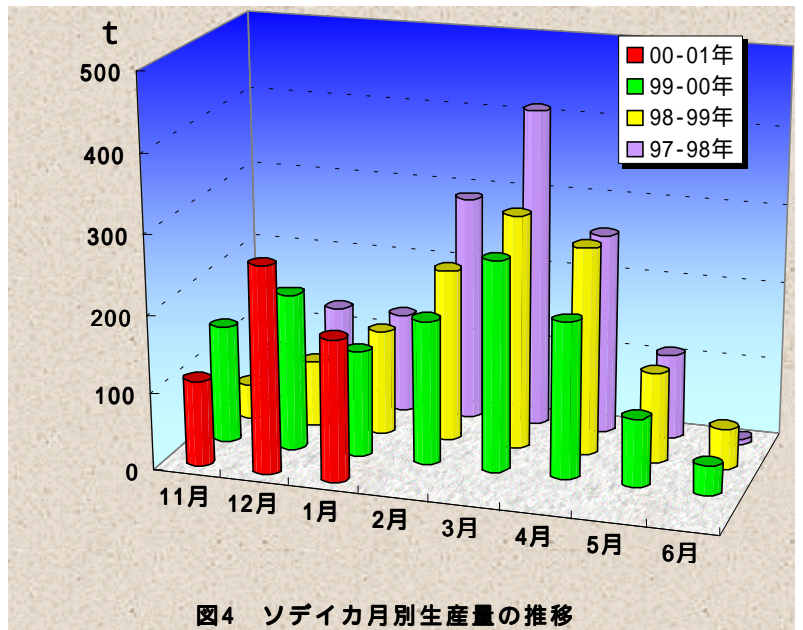
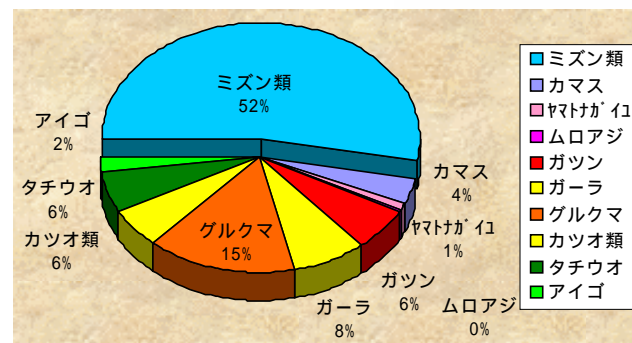
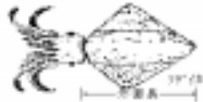


図4 ソデイカ月別生産量の推移

1月に糸満漁協で水揚げされたソデイカの外殻長の平均は70.7cm(約11.4kg)だった(図3 nは標本数, は標準偏差)。2001年1月は、重量から推定外殻長を算出して頻度分布を作成した。

表5 1月の定置の主要魚種別漁獲量 (t)

魚種名	大型定置			小型定置				合計
	読谷	知念	石川	与那原	勝連	与那城	金武	
ミズン類	3.1	0.0	0.6	0.0	0.6	0.0	0.1	4.5
カマス	0.0	0.1	0.0	0.0	0.1	0.0	0.1	0.3
ヤマトガイ	0.1	0.0	0.0	0.0	0.0	0.0	0.0	0.1
ムロアジ	0.0	0.0	0.0	0.0	0.0	0.0	0.0	0.0
ガツン	0.1	0.3	0.0	0.0	0.0	0.0	0.0	0.5
ガーラ	0.1	0.3	0.0	0.0	0.1	0.0	0.1	0.6
グルクマ	0.0	0.0	0.9	0.0	0.1	0.0	0.2	1.3
カツオ類	0.4	0.0	0.0	0.0	0.0	0.0	0.0	0.5
タチウオ	0.0	0.4	0.0	0.0	0.0	0.0	0.0	0.5
アイゴ	0.0	0.0	0.0	0.0	0.0	0.1	0.0	0.2
その他	1.8	0.6	0.5	0.0	0.2	0.2	0.7	4.0
合計	5.7	1.8	2.2	0.0	1.2	0.3	1.4	12.5