

# 漁海況情報

2000年(平成12年)7月

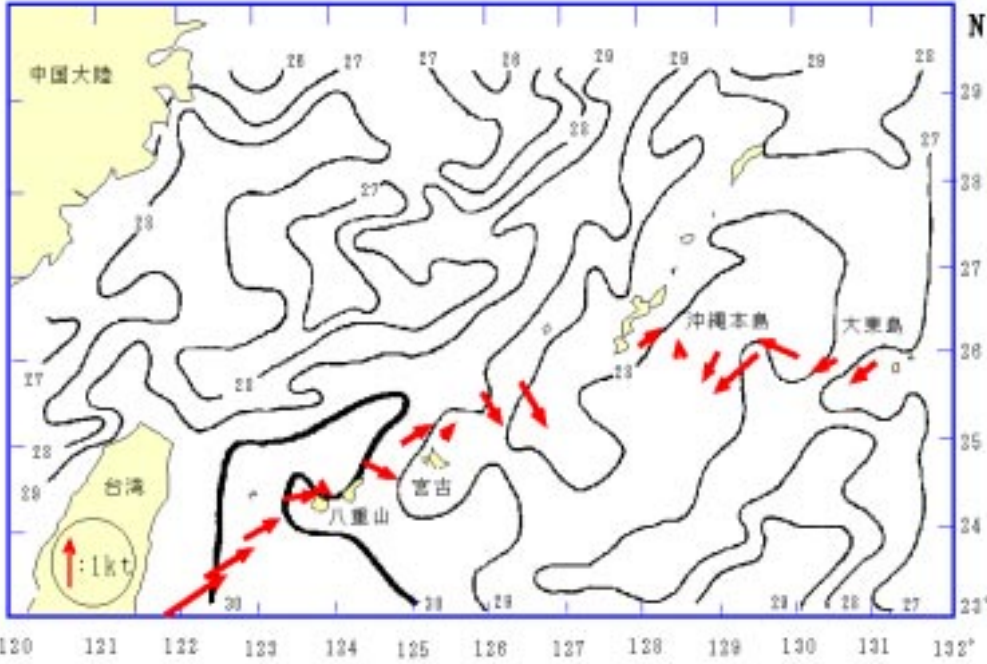
第332号

## 沖縄県水産試験場

901-0305 沖縄県糸満市西崎1丁目3番1号

電話 098-994-3593・3597

ファクシミリ 098-995-2357



### 海況

**天候:** 7月は南よりの風が多く、全体の68%を占めた。沖縄本島地域では風速9~11m以上の予報日は18日で、上・下旬に風の強い日が多かった(琉球新報天気欄より)。

**流況:** 7/12-7/15の観測結果では、那覇-大東間中央で南西に流れていた。那覇-宮古間中央で南東に流れていた(定期船による観測結果: 図1)。

図1 表面水温分布図(2000年7月18日), 表層平均流況図(大東行7/12-15)  
資料: 東シナ海海況速報(漁業情報サービスセンター), だいとう(大東海運), 飛龍21(有村産業)

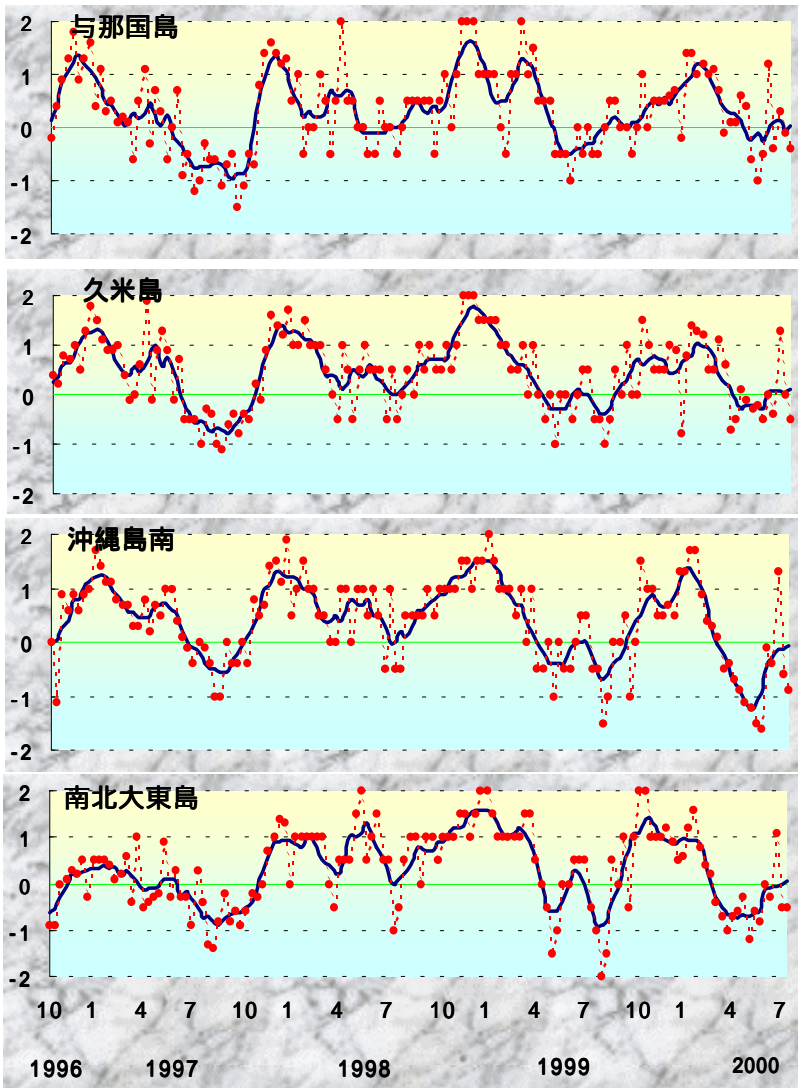
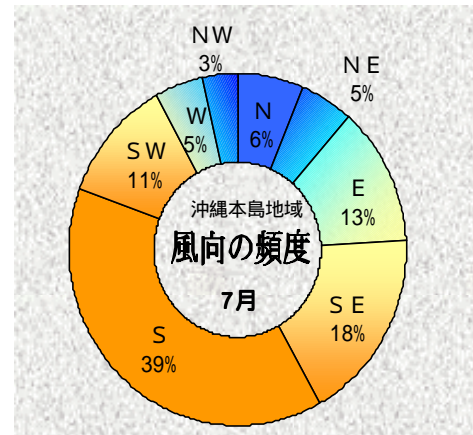


図2 沖縄近海における表面水温偏差(目盛りは旬)  
資料: 西日本海況旬報(長崎海洋気象台)



**表面水温:** 7/18(7/11~7/17)では、与那国島から八重山で29-30台、宮古島は28台、久米島・沖縄島西側は27-28台、南・北大東島は26台で、前月中旬より1ほど昇温した(図1)。

与那国, 久米島, 沖縄島南, 南北大東島周辺の表面水温の年間偏差を図2に示した。

### 7月の表面水温年間偏差

与那国	年間並み
久米島	年間並み
沖縄島南	年間並み
大東島	年間並み

漁況

パヤオ漁業：沖縄島南部海域では、前月(86.6t)よりも大幅に減少した(46.8t)。

\*奄美海域の漁獲情報提供：鹿児島県大島支庁



ひらーぐるくん (ウメイロモドキ)

表1 7月のパヤオ漁業の漁協別漁獲量(t)

魚種名	糸満	港川	知念	沖縄市	計	伊良部	奄美群島
シイラ	0.1	0.0	0.1	0.1	0.2	0.1	1.3
加がき	3.9	1.0	0.0	0.3	5.2	0.1	0.7
沖サワラ	0.2	0.1	0.0	0.2	0.5	0.1	3.0
カツオ	1.3	0.1	0.7	0.7	2.8	29.3	28.0
キハダ	4.9	0.7	0.6	0.2	6.5	4.6	2.5
シビ	8.3	11.2	1.9	10.0	31.4	9.7	18.2
メバチ	0.1	0.0	0.1	0.1	0.2	1.3	4.8
計	18.7	13.1	3.4	11.5	46.8	45.2	58.5

糸満では、キハダ(10kg以上)が4.9t、シビ(10kg未満)が8.3t漁獲された。シビが、港川では11.2t、知念で1.9t、沖縄市で10.0t漁獲された(表1)。

表2 4~8月のキハダ(10kg以上)漁獲量(t) 沖縄島南部4漁協合計(糸満・港川・知念・沖縄市)

年/月	4月	5月	6月	7月	8月	4-7計
1996年	44.7	29.0	15.4	20.9	30.6	110.0
1997年	19.0	25.0	32.8	38.2	28.4	115.0
1998年	8.9	17.3	48.3	43.9	69.4	118.4
1999年	16.2	76.9	37.9	46.8	27.8	177.8
2000年	18.3	17.6	25.9	6.5		68.3

沖縄本島南部海域における過去5年間の7~11月期のキハダとシビ、シイラの漁獲量を表2~4に示した。

キハダの漁獲量は、今年は5月以降不調である(図3)。

表3 4~8月のシビ(10kg未満)漁獲量(t) 沖縄島南部4漁協合計

年/月	4月	5月	6月	7月	8月	4-7計
1996年	52.6	52.3	29.8	30.6	59.5	165.3
1997年	47.2	48.3	29.5	29.5	16.0	154.5
1998年	20.3	17.1	20.5	35.3	53.4	93.2
1999年	39.6	23.6	24.3	28.7	35.3	116.2
2000年	35.0	48.1	40.8	31.4		155.3

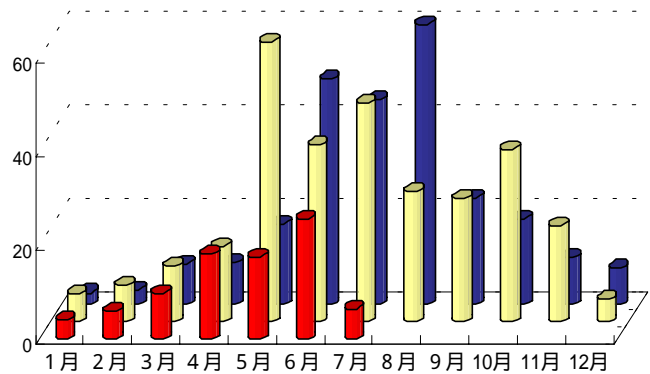
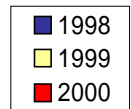


図3 キハダ月別漁獲量の推移

表4 4~8月のシイラ漁獲量(t) 沖縄島南部4漁協合計

年/月	4月	5月	6月	7月	8月	4-7計
1996年	19.1	15.3	5.4	0.4	1.9	40.2
1997年	15.0	14.3	6.5	0.8	1.1	36.6
1998年	29.7	40.1	9.9	1.4	2.0	81.1
1999年	23.0	25.2	3.7	0.6	2.9	52.5
2000年	6.0	6.4	4.9	0.2		17.5

定置網：7月の全体の漁獲状況は、6月(29.8t)より増加した。ミズンの漁獲が多かった。

表5 7月の定置の主要魚種別漁獲(t)

魚種名	大型定置			小型定置			合計
	読谷	知念	石川	与那原	勝連	与那城	
ミズン類	16.5	0.0	0.3	0.0	0.2	0.0	17.1
カマス	0.3	0.1	0.1	0.0	0.2	0.1	0.8
ヤマトガイ	0.2	0.0	0.2	0.0	0.1	0.0	0.6
ムロアジ	0.0	0.0	0.0	0.0	0.0	0.0	0.0
ガツン	1.9	0.3	0.6	0.0	0.5	0.4	3.7
ガーラ	0.6	0.8	0.5	0.0	1.0	0.2	3.0
グルクマ	4.0	0.8	1.3	0.0	0.8	1.5	8.4
カツオ類	2.3	0.1	0.8	0.0	0.4	0.0	3.6
タチウオ	0.0	0.1	0.0	0.0	0.0	0.0	0.2
アイゴ	1.1	0.1	0.0	0.0	0.3	0.1	1.6
その他	3.1	2.2	0.4	0.0	0.8	0.4	7.1
合計	30.0	4.6	4.4	0.1	4.2	2.8	46.1

