

漁海況情報

2000年(平成12年)4月

第329号

沖縄県水産試験場

901-0305 沖縄県糸満市西崎1丁目3番1号

電話 098-994-3593・3597

ファクシミリ 098-995-2357

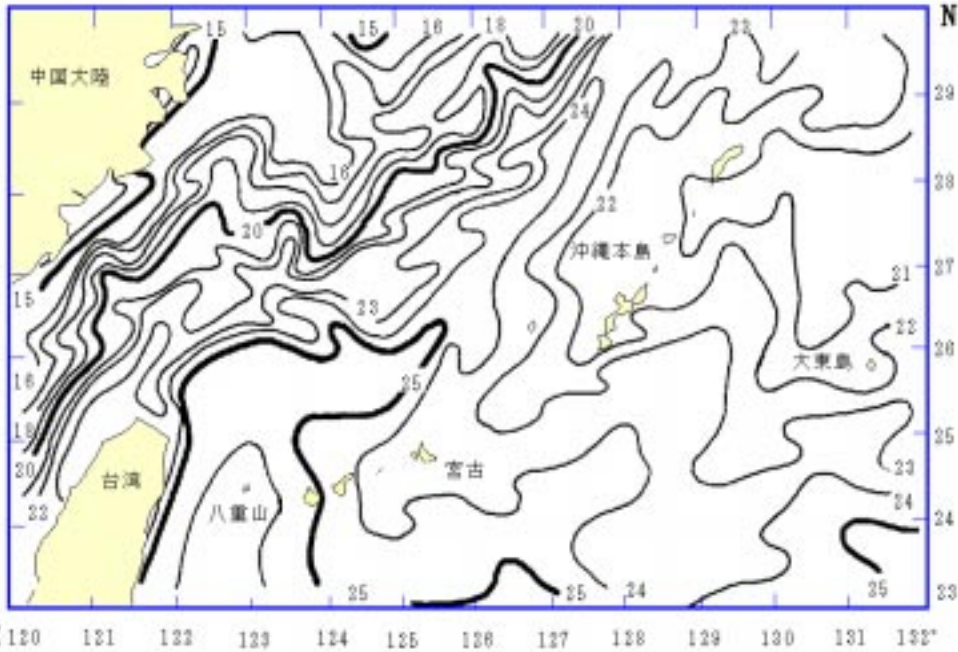


図1 表面水温分布図(2000年4月18日)
資料：東シナ海海況速報(漁業情報サービスセンター)

海況

天候：4月の風向は不安定だった。
沖縄本島地域では、風速9～11m以上の予報日は16日で、やや風の強い日が多かった。
(琉球新報天気欄より)

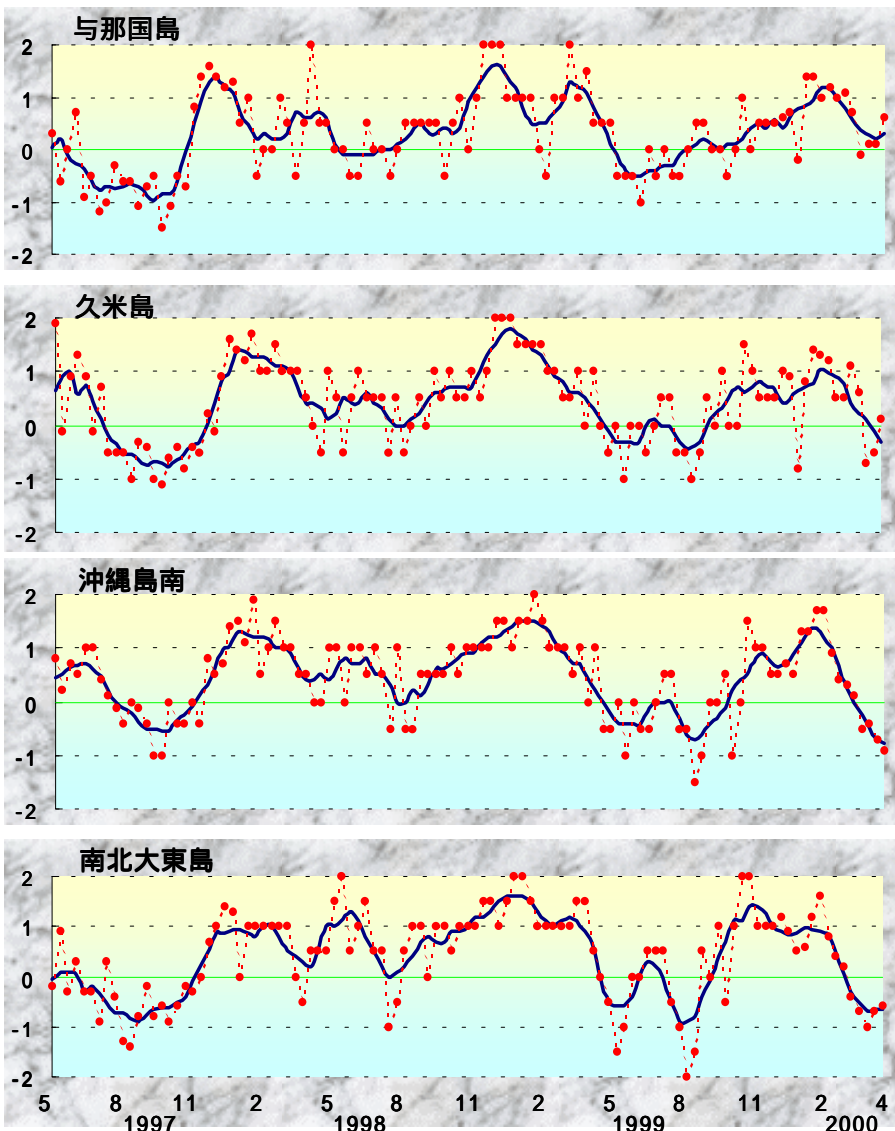
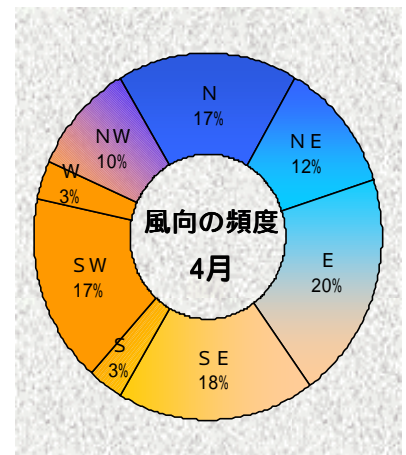


図2 沖縄近海における表面水温偏差(目盛りは旬)
資料：西日本海況旬報(長崎海洋気象台)



表面水温：4/18(4/11～4/17)では、与那国島から八重山で24-26台、宮古島は23台、久米島・沖縄島西側は21-23台、南・北大東島は21台、前月中旬より1ほど昇温した(図1)。

与那国、久米島、沖縄島南、南北大東島周辺の表面水温の年平均偏差を図2に示した。

4月の表面水温年平均偏差

与那国	年平均並み
久米島	年平均並み
沖縄島南	やや低い
大東島	やや低い

漁況

バヤオ漁業： 沖縄島南部海域では、シビの漁獲が多かった。また、伊良部ではメバチ、奄美群島ではカツオが多かった。



しちゅーまち (アオダイ)

糸満では、キハダ(10kg以上)が3.5t、シビ(10kg未満)が20.1t漁獲された。港川ではシビが12.5t、知念ではシビが12.5t、沖縄市ではシビが14.6t、キハダが6.9t漁獲された(表1)。

表1 4月のバヤオ漁業の漁協別漁獲量 (t)

魚種名	糸満	港川	知念	沖縄市	計	伊良部	奄美群島
シイラ	1.8	2.3	2.3	3.2	7.7	2.1	3.8
加ガキ	3.0	0.6	0.6	0.1	1.3	0.0	0.6
沖サワラ	0.2	0.2	0.2	0.3	0.7	0.0	2.0
カツオ	2.8	0.3	0.3	0.7	1.4	6.2	114.4
キハダ	3.5	4.0	4.0	6.9	14.9	1.5	6.6
シビ	20.1	12.5	12.5	14.6	39.6	0.8	66.6
メバチ	0.3	0.0	0.0	0.0	0.0	12.5	32.4
計	31.8	19.9	19.9	25.7	65.4	23.2	226.4

表2 4月ソデイカ漁獲状況 (t)

漁協	1999年	2000年	伸び率 (対前年)	2000年	伸び率 (対前月)
	4月	4月		3月	
糸満	87.3	48.1	-45.0%	63.9	-24.8%
知念	43.9	24.5	-44.1%	36.4	-32.7%
国頭	3.0	24.8	739.7%	18.2	36.1%
名護	14.0	10.9	-22.0%	27.0	-59.7%
久米島	4.8	0.8	-84.3%	2.8	-73.3%
港川	9.3	2.8	-69.9%	12.9	-78.3%
石川	11.4	8.6	-24.5%	4.0	114.5%
八重山	11.4	28.1	146.5%	71.9	-60.9%
計	185.0	148.5	-19.7%	237.1	-37.4%
奄美群島	24.0	62.2	159.2%	53.3	16.6%

* 奄美海域の漁獲情報提供：
鹿児島県大島支庁

ソデイカ漁業： 図4は沖縄県全体のソデイカ漁獲量の月別推移である。代表的な8漁協の4月の漁獲量は148.5tで(表2参照)、昨年4月と比較して約20%少なかった。

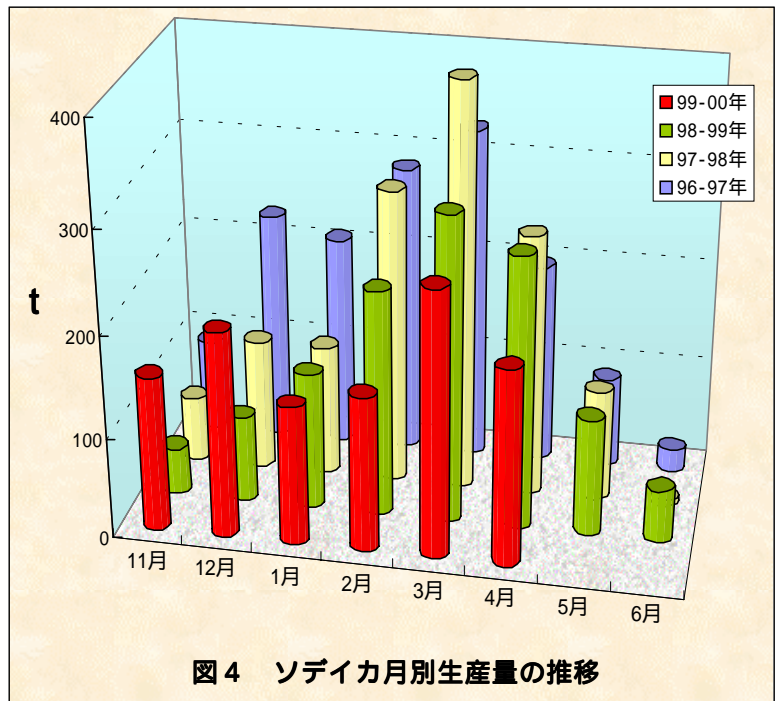
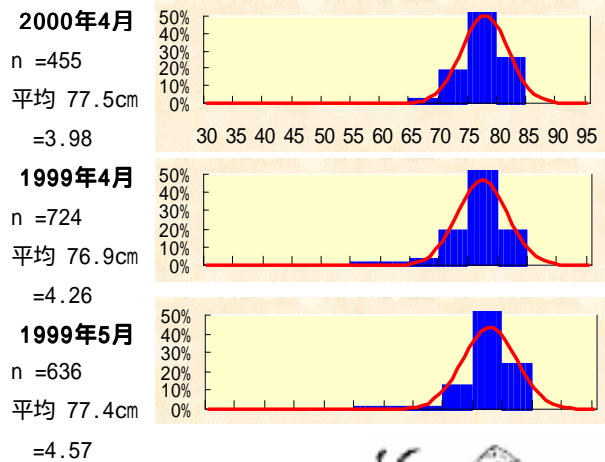


図4 ソデイカ月別生産量の推移

4月に糸満漁協に水揚げされたソデイカの外套長の平均は77.5cm (約15.1kg)、昨年4月の平均は76.9cm (14.7kg) で、5月は77.4cm (15.0kg) だった(図3 nは標本数、は標準偏差)。

図3 糸満漁協のソデイカ外套長の頻度分布



定置網 4月は、ガツンが漁獲量の3割を占め、次いでガーラ・ミズン類も多かった。

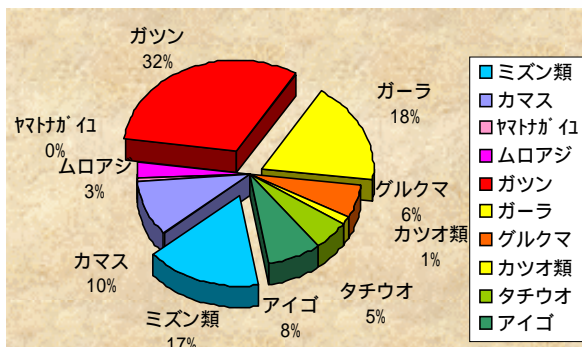
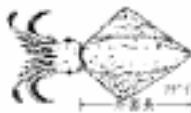


表5 4月の定置の主要魚種別漁獲量 (t)

	大型定置			小型定置			合計
	読谷	知念	石川	与那原	勝連	与那城	
ミズン類	0.7	0.0	0.2	0.0	0.3	0.0	1.2
カマス	0.2	0.2	0.0	0.0	0.1	0.3	0.8
マツカガイ	0.0	0.0	0.0	0.0	0.0	0.0	0.0
ムロアジ	0.0	0.0	0.2	0.0	0.0	0.0	0.2
ガツン	0.1	0.8	1.1	0.2	0.1	0.1	2.4
ガーラ	0.2	0.8	0.1	0.1	0.1	0.1	1.4
グルクマ	0.2	0.0	0.1	0.0	0.1	0.0	0.4
カツオ類	0.0	0.0	0.0	0.0	0.0	0.0	0.1
タチウオ	0.0	0.3	0.0	0.0	0.0	0.0	0.4
アイゴ	0.1	0.2	0.2	0.0	0.1	0.0	0.6
その他	2.1	10.5	0.9	1.2	0.2	0.6	15.4
合計	3.6	12.7	3.0	1.5	1.0	1.1	22.9