

漁海況情報

2000年(平成12年)3月

第328号

沖縄県水産試験場

901-0305 沖縄県糸満市西崎1丁目3番1号

電話 098-994-3593・3597

ファクシミリ 098-995-2357

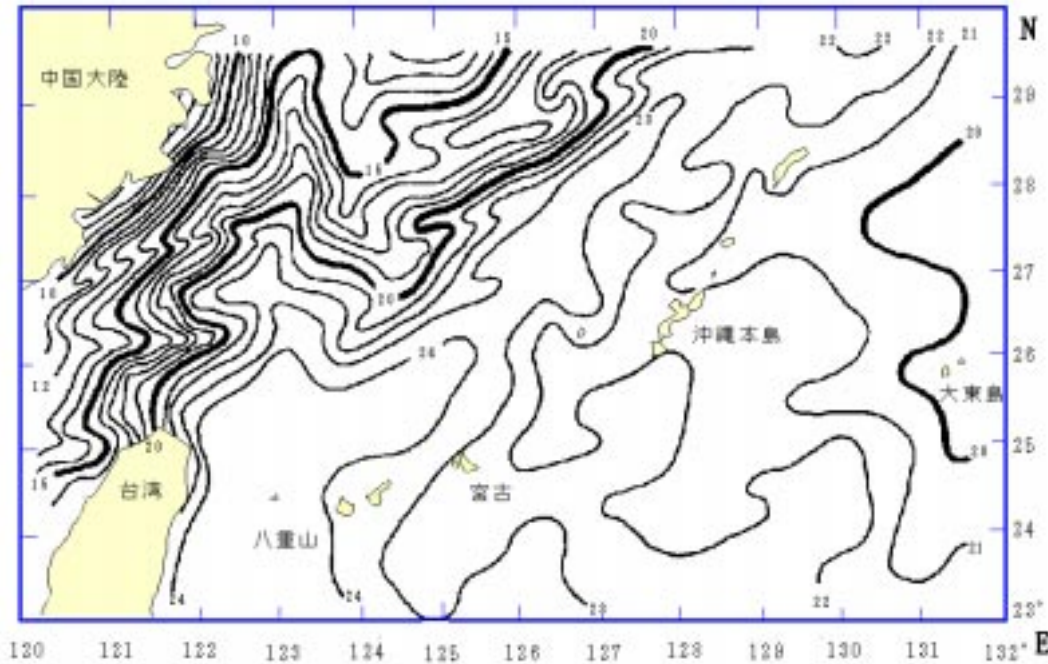


図1 表面水温分布図(2000年3月21日)
資料: 東シナ海海況速報(漁業情報サービスセンター)

海況

天候: 3月の風向は不安定だった。
沖縄本島地域では、風速9~11m以上の予報日は23日で、風の強い日が多かった。
(琉球新報天気欄より)

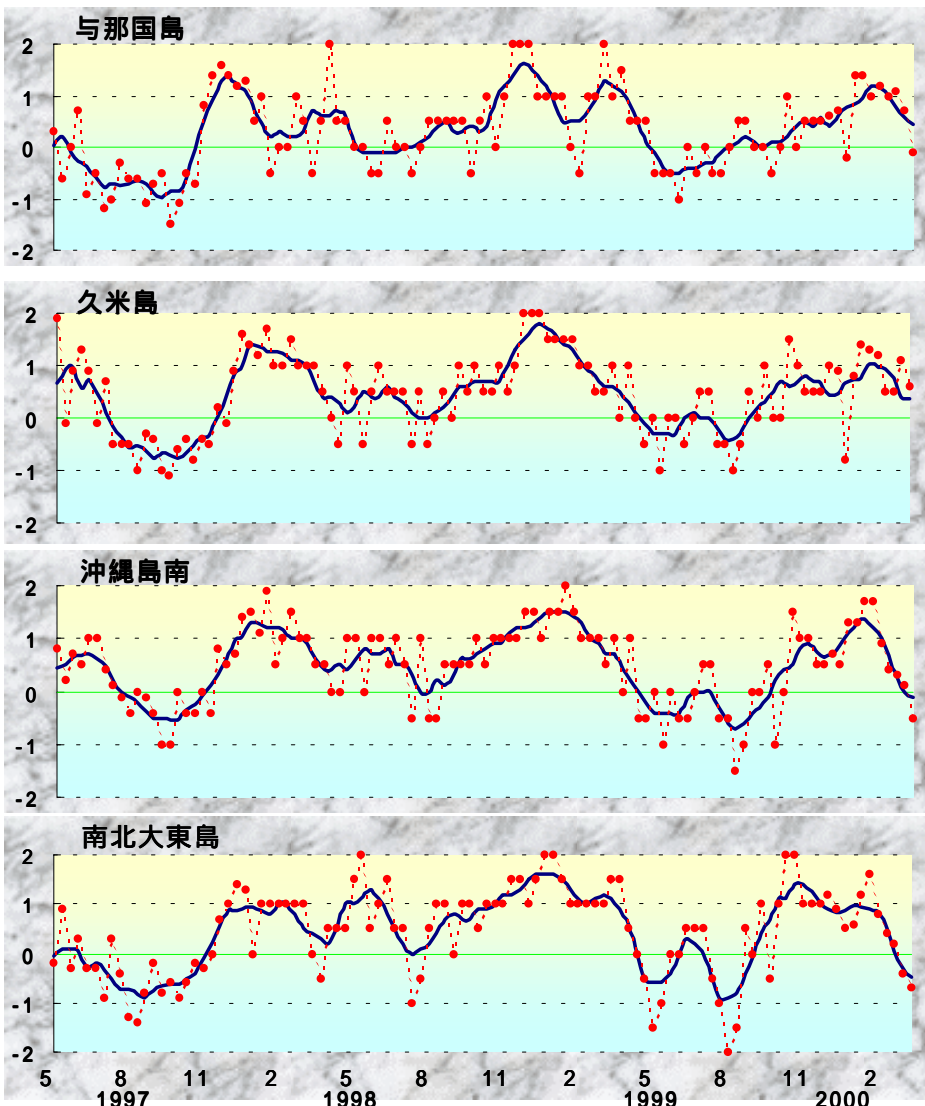
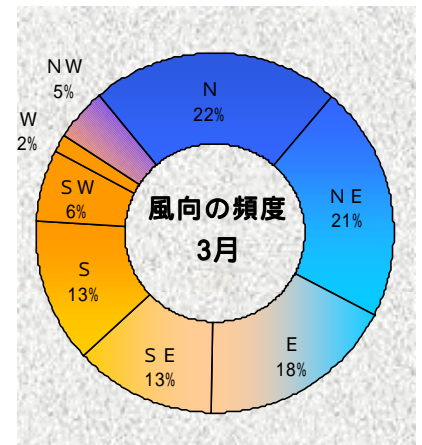


図2 沖縄近海における表面水温偏差(目盛りは旬)
資料: 西日本海況旬報(長崎海洋気象台)



表面水温: 3/21(3/14~3/20)では、与那国島から八重山で23-24台、宮古島は22台、久米島・沖縄島西側は21-22台、南・北大東島は19台で前月中旬と同様だった(図1)。

与那国、久米島、沖縄島南、南北大東島周辺の表面水温の年平均偏差を図2に示した。

3月の表面水温年平均偏差

与那国	平年並み
久米島	平年並み
沖縄島南	平年並み
大東島	やや低い

漁況

パヤオ漁業： 沖縄島南部海域では、シビの水揚げが多かった。

表1 3月のパヤオ漁業の漁協別漁獲量 (t)

魚種名	糸満	港川	知念	沖縄市	計	伊良部	奄美群島
シイラ	1.1	1.5	1.0	1.7	4.2	3.4	3.7
加ガキ	0.0	0.2	0.6	0.0	0.8	0.0	0.4
沖サワラ	0.2	0.1	0.2	0.1	0.4	0.0	0.7
カツオ	0.7	0.2	0.2	0.1	0.6	4.6	29.9
キハダ	1.2	0.5	0.4	3.1	4.0	0.3	3.3
シビ	12.0	5.7	3.9	8.3	17.9	46.6	37.9
メバチ	0.0	0.0	0.0	0.0	0.0	13.9	14.9
	15.3	8.3	6.2	13.4	27.9	68.9	90.8



がつん (メアジ)

糸満では、キハダ(10kg以上)が1.2t、シビ(10kg未満)が12t漁獲された。港川ではシビが5.7t、知念ではシビが3.9t、沖縄市ではシビが8.3t、キハダが3.1t漁獲された(表1)。

表2 3月ソデイカ漁獲状況 (t)

漁協	1999年	2000年	伸び率 対前年	2000年	伸び率 (対前月)
	3月	3月		2月	
糸満	87.8	63.9	-27.3%	47.3	35.0%
知念	51.1	36.4	-28.8%	31.4	16.0%
国頭	34.7	18.2	-47.5%	10.2	78.4%
名護	43.0	27.0	-37.1%	18.2	48.9%
久米島	2.8	2.8	0.3%	3.8	-26.3%
港川	11.8	12.9	8.6%	12.9	0.0%
石川	8.3	4.0	-51.9%	5.5	-27.4%
金武	-	-	-	-	-
八重山	20.0	71.9	259.7%	24.0	199.8%
計	259.5	237.1	-8.6%	153.3	54.7%
奄美群島	62.0	53.3	-14.0%	22.4	137.6%

* 奄美海域の漁獲情報提供：
鹿児島県大島支庁

ソデイカ漁業： 図4は沖縄県全体のソデイカ漁獲量の月別推移である。代表的な8漁協の3月の漁獲量は237.1tで、昨年の3月と比較して8%少なかった。

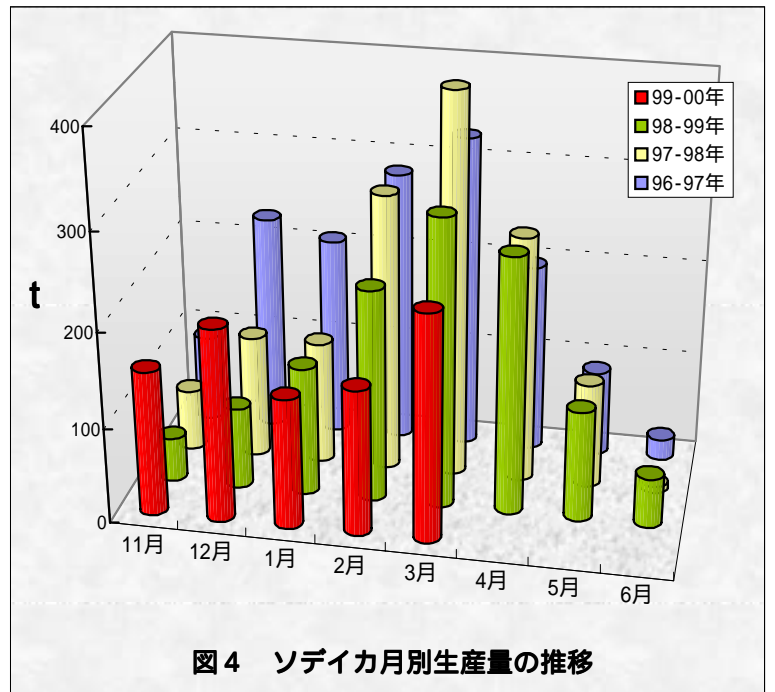
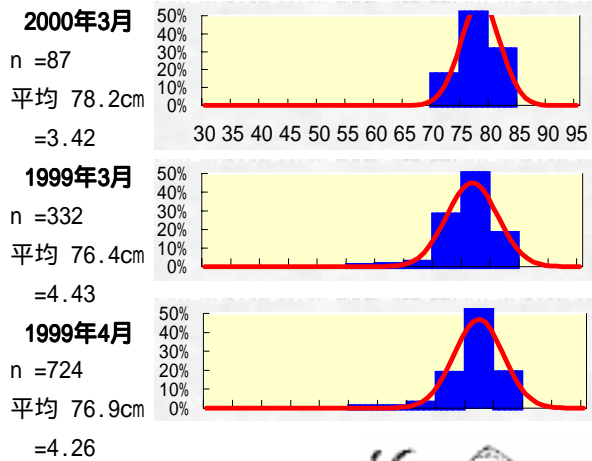


図3 糸満漁協のソデイカ外套長の頻度分布



定置網 3月は、ガツンの漁獲が多かった。

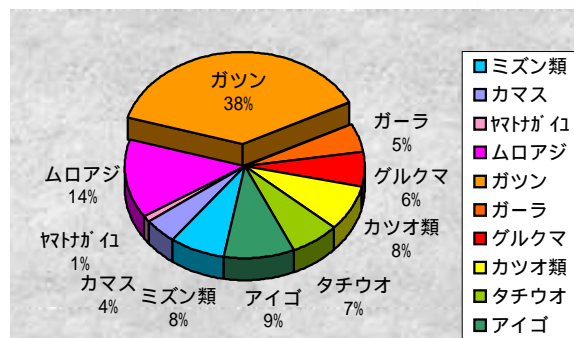
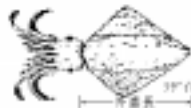


表5 3月の定置の主要魚種別漁獲量 (t)

	大型定置			小型定置			合計	
	読谷	知念	石川	与那原	勝連	与那城		金武
ミズン類	0.3	0.0	0.2	0.0	0.0	0.0	-	0.5
カマス	0.1	0.0	0.0	0.0	0.0	0.1	-	0.3
ヤマトガイ	0.0	0.0	0.0	0.0	0.0	0.0	-	0.1
ムロアジ	0.0	0.0	0.2	0.7	0.1	0.0	-	1.0
ガツン	1.6	0.2	0.6	0.1	0.2	0.0	-	2.7
ガーラ	0.2	0.0	0.1	0.0	0.1	0.0	-	0.4
グルクマ	0.0	0.0	0.3	0.0	0.1	0.0	-	0.4
カツオ類	0.4	0.0	0.0	0.0	0.1	0.0	-	0.6
タチウオ	0.0	0.2	0.1	0.2	0.0	0.0	-	0.5
アイゴ	0.0	0.0	0.0	0.0	0.4	0.2	-	0.7
その他	2.1	0.8	0.4	0.7	0.2	0.4	-	4.7
合計	4.9	1.3	1.8	1.7	1.4	0.7	-	11.8