

漁海況情報

2000年(平成12年)1月

第326号

沖縄県水産試験場

901-0305 沖縄県糸満市西崎1丁目3番1号

電話 098-994-3593・3597

ファクシミリ 098-995-2357

海況

天候：1月は北～東の風が多く、全体の82%を占めた。沖縄本島地域では、風速9～11m以上の予報日は22日で、風の強い日が多かった。(琉球新報天気欄より)

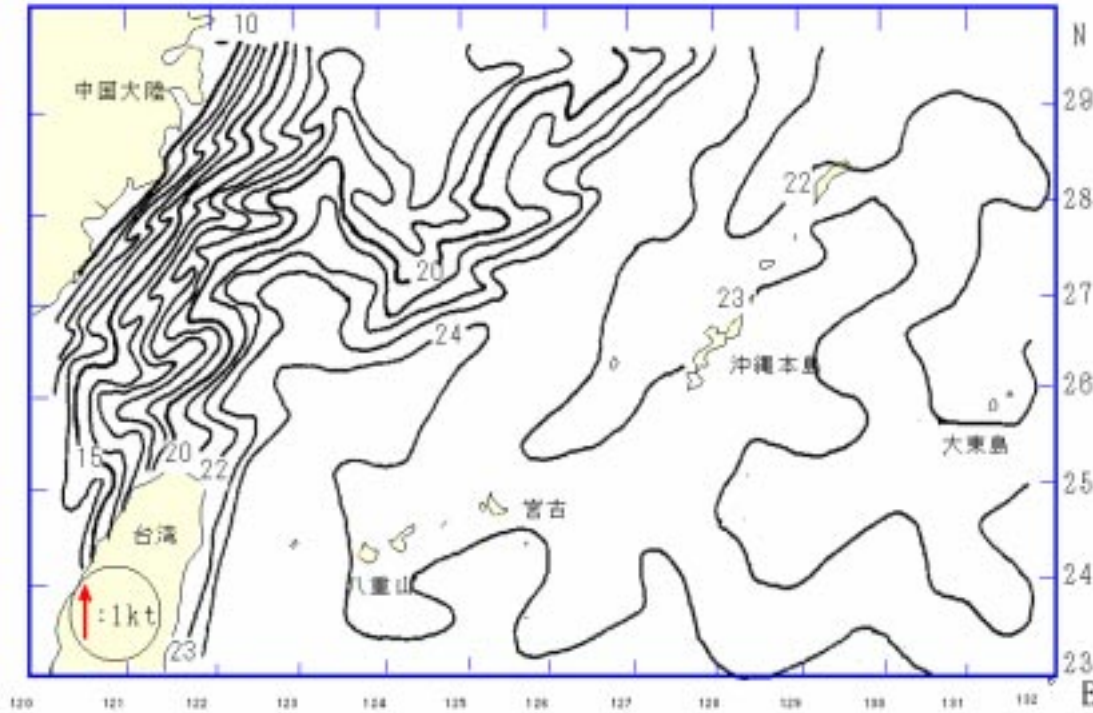


図1 表面水温分布図(2000年1月18日)

資料：東シナ海海況速報(漁業情報サービスセンター)

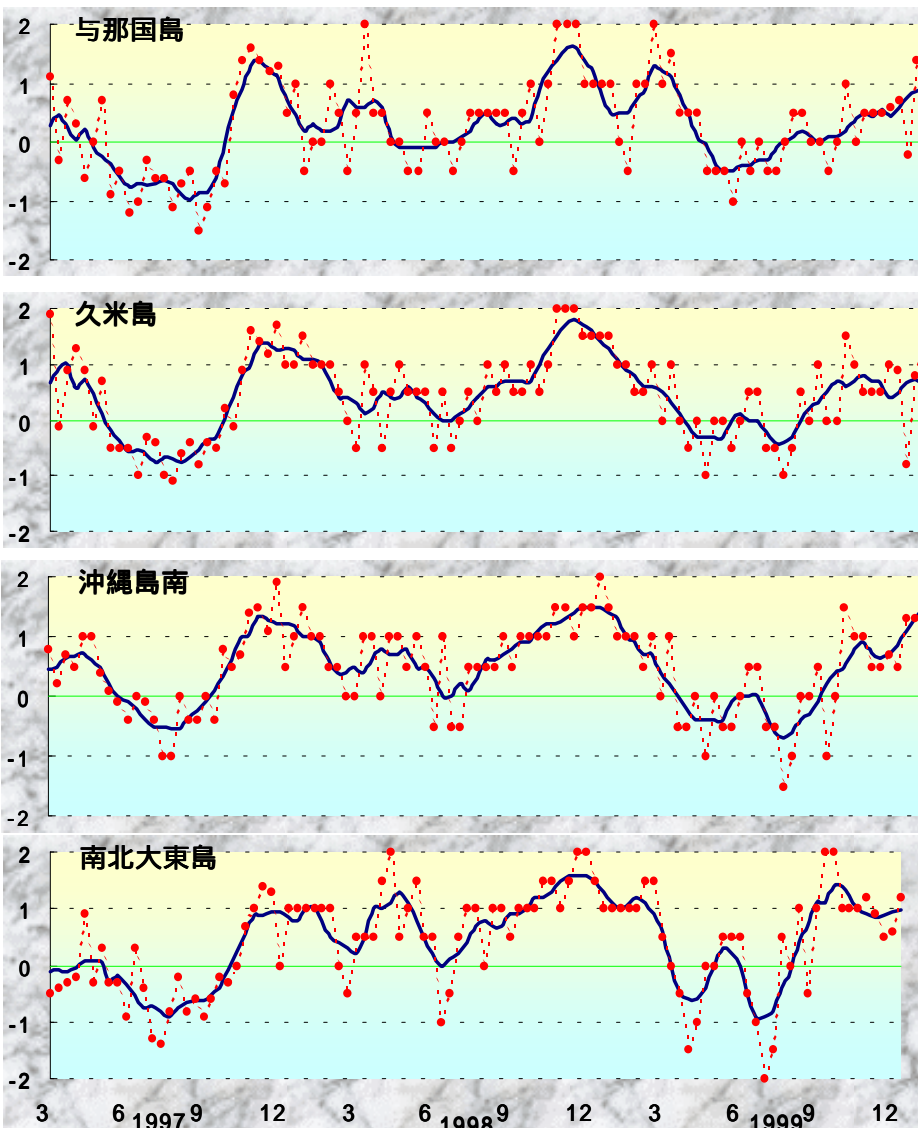
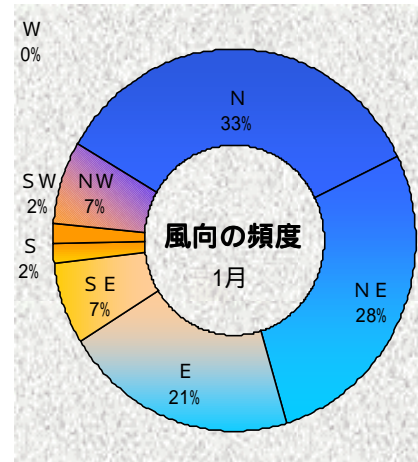


図2 沖縄近海における表面水温偏差(目盛りは旬)

資料：西日本海況旬報(長崎海洋気象台)



表面水温：1/18(1/11～1/17)では、与那国島から八重山で23-24台、宮古島は23台、久米島・沖縄島西側は22台、南・北大東島は21台で前月中旬よりやや降温した(図1)。

与那国、久米島、沖縄島南、南北大東島周辺の表面水温の年平均偏差を図2に示した。(1998年1月より0.5単位)

1月の表面水温年平均偏差

与那国	やや高め
久米島	やや高め
沖縄島南	高め
大東島	高め

漁況

パヤオ漁業： 沖縄島南部海域では、シイラの水揚げが多かった（知念は未集計）。

表1 1月のパヤオ漁業の漁協別漁獲量（t）

魚種名	糸満	港川	知念	沖縄市	計	伊良部	奄美群島
シイラ	2.7	3.1	-	3.1	8.9	4.0	2.9
カシキ	0.0	0.0	-	0.0	0.0	0.0	0.2
沖サワラ	0.2	0.1	-	0.1	0.3	0.2	0.6
カツオ	0.1	0.0	-	0.0	0.1	0.0	3.6
キハダ	0.0	0.2	-	0.7	0.9	0.0	0.2
シビ	1.0	1.5	-	1.5	3.9	17.5	25.5
メバチ	0.0	0.0	-	0.0	0.0	0.1	0.2
	3.9	4.9	-	5.3	14.1	21.7	33.3



アカマチ（ハマダイ）

糸満では、キハダ(10kg以上)が2.7t、シビ(10kg未満)が1.0t漁獲された。港川ではキハダが0.2t、沖縄市ではシイラが3.1t漁獲された。(表1)

表2 1月ソデイカ漁獲状況（t）

漁協	1999年	2000年	伸び率 (対前年)	1999年	伸び率 (対前月)
	1月	1月		12月	
糸満	41.5	40.5	-2.5%	61.8	-34.4%
知念	30.8	-	-	21.1	-
国頭	10.7	10.0	-6.2%	13.5	-25.9%
名護	17.0	14.6	-14.0%	23.9	-39.0%
久米島	5.6	6.6	18.1%	10.3	-35.8%
港川	5.7	10.2	78.3%	7.6	35.2%
石川	4.3	4.3	1.0%	6.9	-37.3%
金武	6.0	6.1	1.3%	9.1	-33.3%
八重山	2.0	23.7	1092.5%	26.5	-10.7%
計	123.6	116	-	180.7	-
奄美群島	-	12.1	-	20.6	-41.2%

*奄美海域の漁獲情報提供：鹿儿島県大島支庁

ソデイカ漁業： 図4は沖縄県全体のソデイカ漁獲量の月別推移である（知念の漁獲量は未確定なため昨年の実績を想定値としている）。

1月に糸満漁協に水揚げされたソデイカの外套長の平均は、72.2cm。昨年1月の平均は、71.2cmで、前年とほぼ同じだった。（図3 nは標本数、sは標準偏差）

図3 糸満漁協のソデイカ外套長の頻度分布

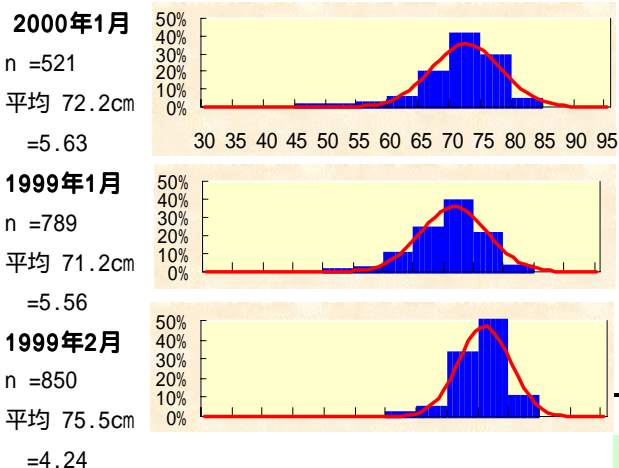


図4 ソデイカ月別生産量の推移

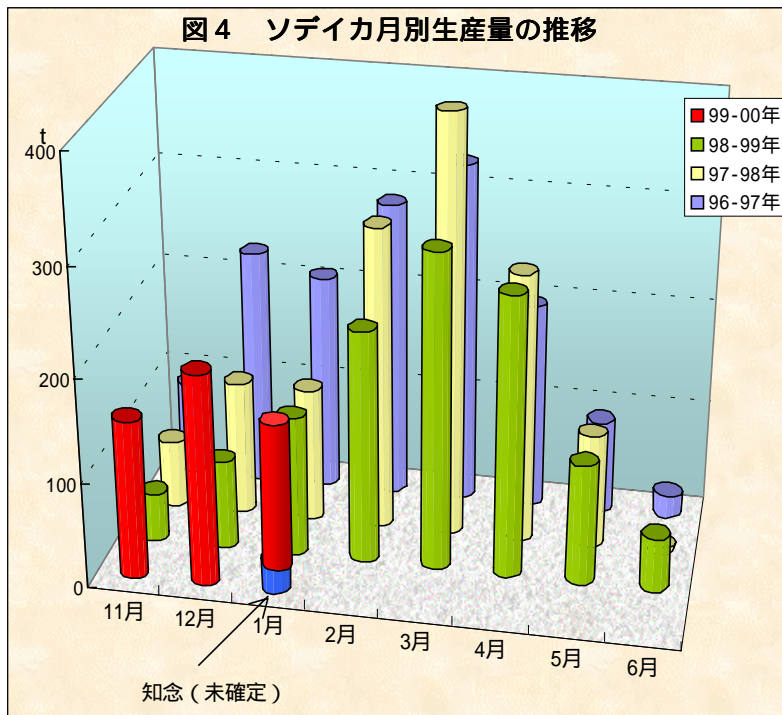


表5 1月の定置の主要魚種別漁獲量（t）

	大型定置			小型定置			合計	
	読谷	知念	石川	与那原	勝連	与那城		金武
ミズン類	1.0	-	0.2	0.0	0.4	0.3	0.1	2.1
カマス	0.1	-	0.0	0.0	0.1	0.0	0.1	0.2
ヤマトガイ	0.0	-	0.0	0.0	0.0	0.0	0.0	0.0
ムロアジ	0.0	-	0.0	0.0	0.0	0.0	0.0	0.1
ガツン	0.5	-	0.7	0.0	0.1	0.0	0.3	1.6
ガーラ	0.0	-	0.0	0.0	0.1	0.0	0.0	0.1
グルクマ	0.2	-	0.2	0.0	0.4	0.0	0.4	1.3
カツオ類	0.1	-	0.1	0.0	0.2	0.0	0.1	0.5
タチウオ	0.0	-	0.0	0.0	0.0	0.0	0.0	0.0
アイゴ	0.0	-	0.0	0.0	0.0	0.2	0.0	0.2
その他	1.7	-	2.5	0.0	0.6	0.2	0.4	5.3
合計	3.7	-	3.7	0.0	1.9	0.8	1.3	11.5

定置網 1月は、ミズン類、ガツン、グルクマの漁獲が多かった（知念は未集計）。

