

事務室及研究室

鐵筋「コンクリート」平家建一棟

五一〇〇坪

宿直室

木造平屋建瓦葺一棟

一七・二五

附屬渡廊下

木造平家建亞鉛板葺

四〇〇

其他設備

井戸一箇所、飲料用天水「タンク」一箇所、下水排水溝點燈用配電設備ヲナシ又敷地周圍ニハ門三ヶ所、「コンクリート」壁、鐵條網垣ヲ設置ス

### 漁撈部關係設備

漁撈物置

木造平家建瓦葺一棟

一五坪

船隻

指導船圖南丸

調査具

エックマン潮流計ベターソンネットドレツチ△ヘラントハンゼン感光器

漁具

鮪延繩漁具及經釣具一式

### 指導船圖南丸建造

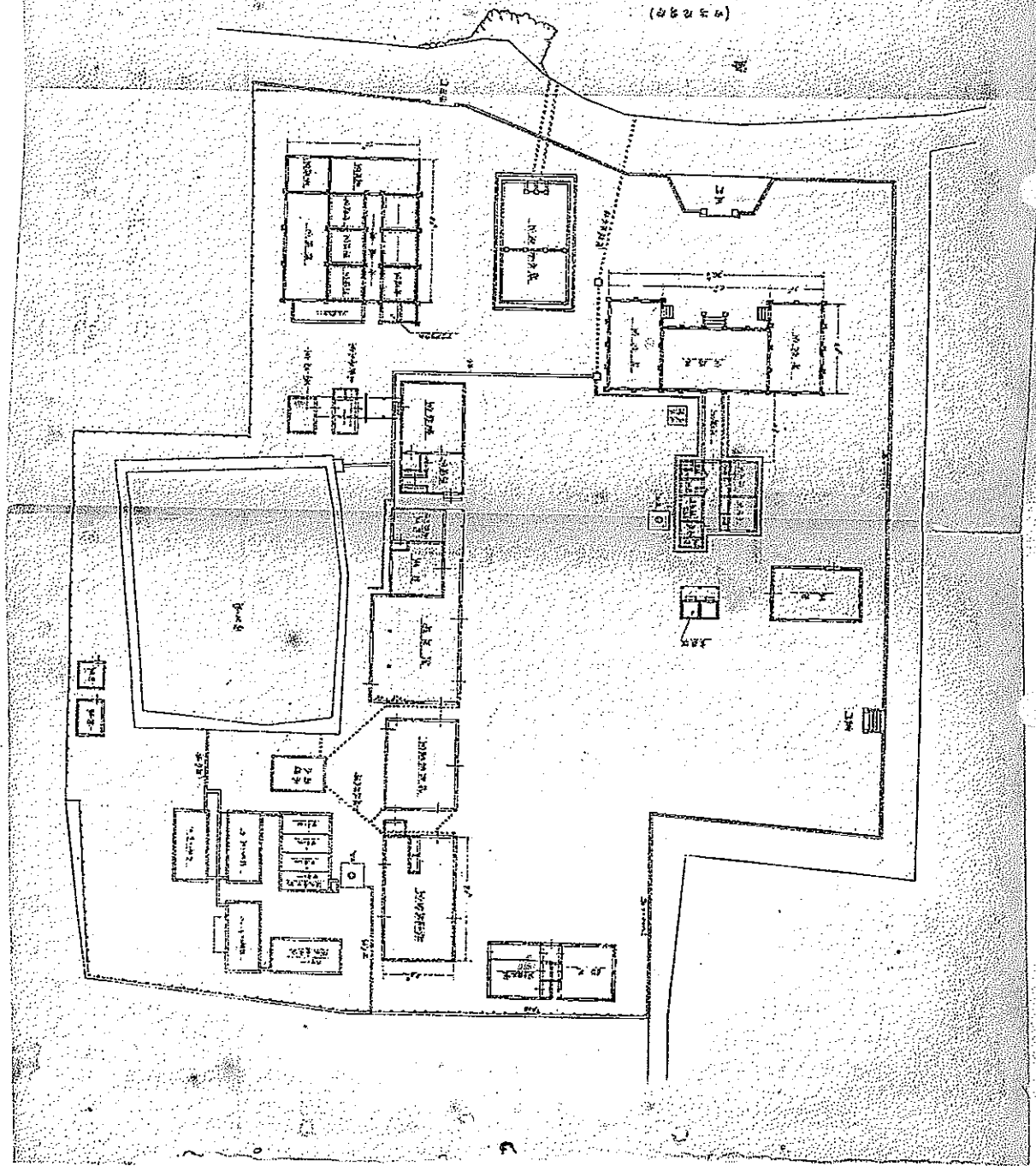
#### 趣旨

從來本場ハ指導船琉球丸（木船三十噸五十馬力）ヲ使用シ主トシテ鯉漁業試驗ニ從事シタルモ漁業ノ發展ニ伴ヒ更ニ遠洋漁場ノ調査試驗ヲ行ヒ當業者ノ企業ニ資スル必要アルヲ以テ百噸二百馬力ノ鋼質大型船圖南丸ヲ建造セリ。

#### 趣旨

本船ノ建造ニ關シテハ設計並ニ工事契約等ハ一切水産局ニ依頼シ下田技師、春日技師、田島技師、野島技師、其他ノ指

國立大陸試驗場數地非建築物配置圖



導監督ノ許ニ本場ヨリハ村上技師ヲ造船地ニ派遣シテ工事ノ進捗ヲ計リ、昭和二年七月一日起工シ八月十四日進水式ヲ行ヒ十一月三日無事根據地那覇港ニ回航セリ。

建造費

船體	三萬九千圓
機關	三萬九千圓
揚錨機	三千二十圓
無線設備	七千圓
電燈裝置	千三百圓
特別屬具(コンパス、セキスタント、クロノメーター等)	四千六百九拾六圓
端艇	六百五十圓
モーターボート	二千六百五十圓
撒水ポンプ	九百圓
ラインホーラー	千五百二十圓
照明燈	千八百四十圓
測深機	千八百十六圓
其他設計監督廻航費等	四千五百八十三圓
總計	十萬七千九百七十五圓

構造其他

船名

圖南丸 (トナンマル)

建造所

兵庫縣播磨造船所 (神戸製鋼株式會社)

建造年月日

昭和二年八月十四日

船質

鋼

船型

西洋型補助機關付ケツチ型帆船 (鰹釣臺付)

重要寸法

長七十九呎、幅十八呎九吋、深サ八呎六吋

噸數

總噸數百噸六三、登錄噸數二十八噸一三

吃水

艙 六呎、艦 七呎

機關

壹 臺

主機關

神戸製鋼株式會社

建造所

昭和二年八月

建造年月

ズルーザーS型四籠ディーゼル

種類

二百馬力

馬力

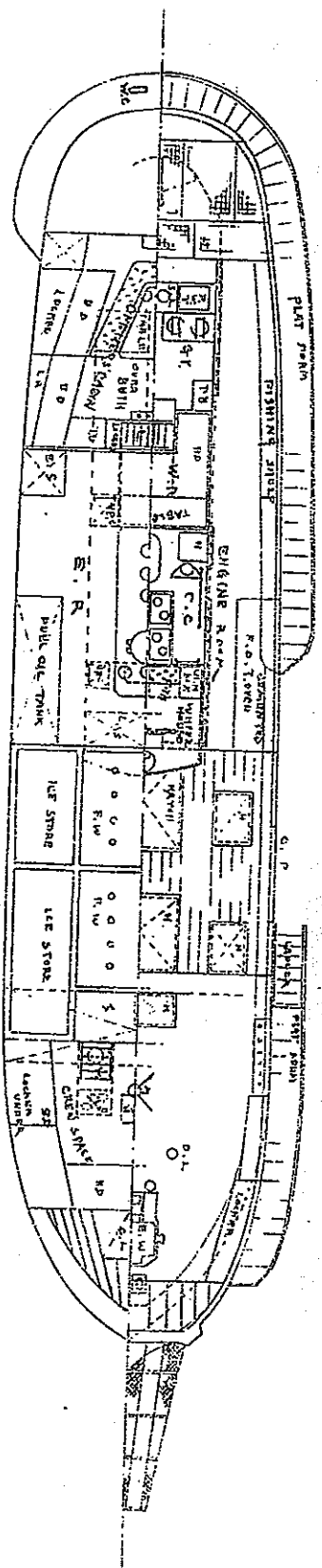
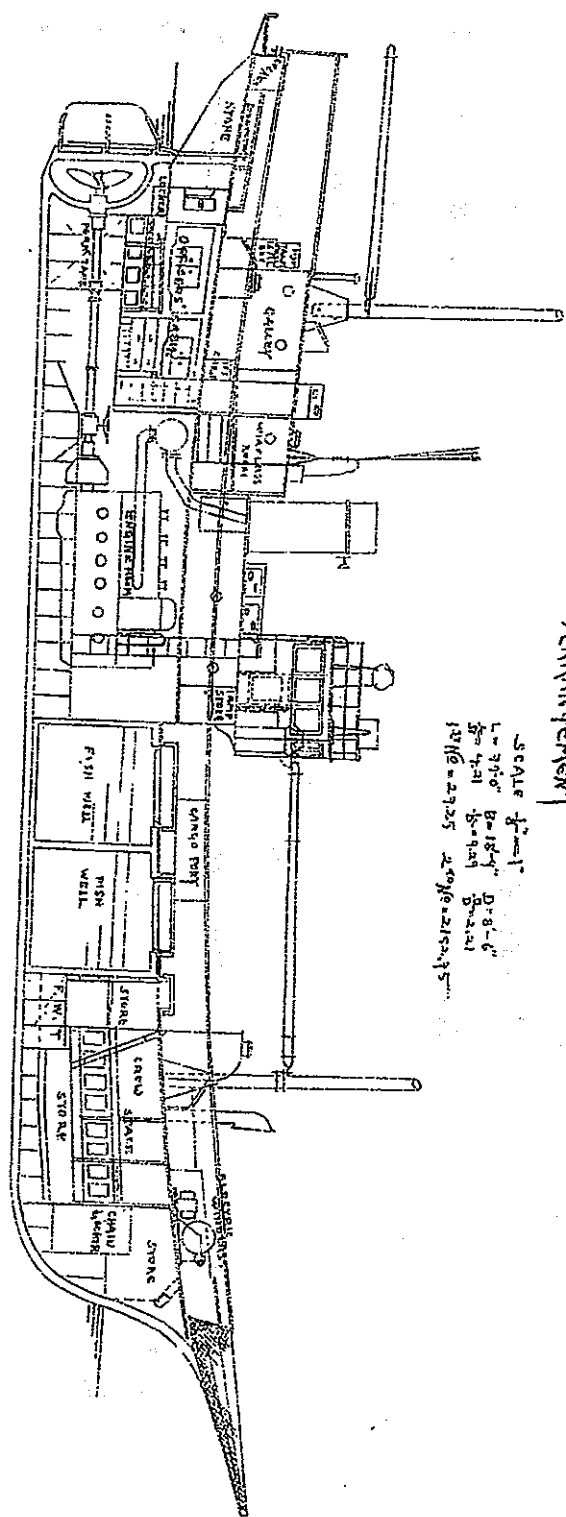
一馬一時間一合

燃料消費

一馬一時間一合

# TONAN MARU ARRANGEMENT

SCALE 1/4"=1'  
 L-370' B-184' D-8'-6"  
 S-4-11 8-4-11 8-2-11  
 12116-22725 24916-22150-95

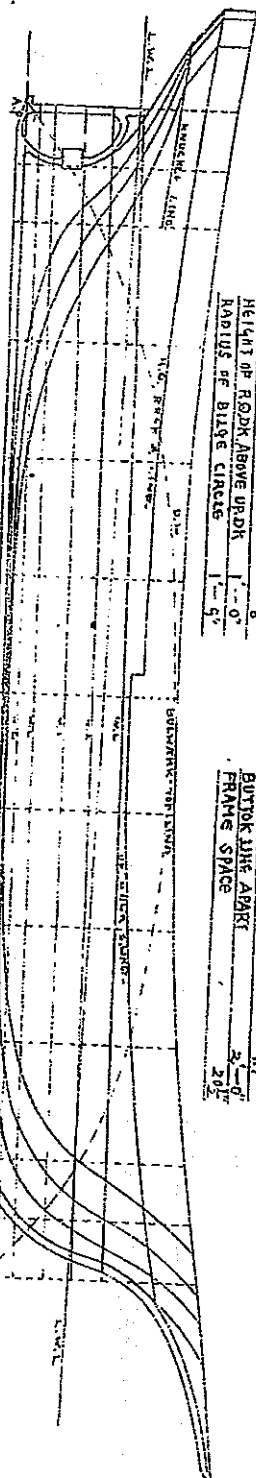


# TONAN MARU

LINES & OFF-SET (SCALE 3/8" TO 1 FOOT)

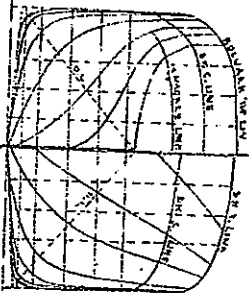
## PRINCIPAL DIMENSION

LENGTH P.P.	34'-0"	HEIGHT OF BULKHEAD	3'-3"
BREADTH MID	18'-0"	STEM	6' X 1'
DEPTH	8'-6"	RUBBER POST	4 1/2" X 2"
CAMBER OF BEAM AT 18'-0"	4 1/2"	PROPELLER POST	5' X 2"
SHEER FORE (BECK SIDE LINE)	3'-0"	WATER LINE AHEAD	2'-0"
" AFT	2'-0"	STATION AHEAD	19 FT
RISE OF FLOOR	2'-0"	BULKHEAD AHEAD	2'-0"
HEIGHT OF RODK ABOVE UPDK	1'-0"	FRAME SPACE	20"
RADIUS OF BILGE CIRCLE	1'-0"		



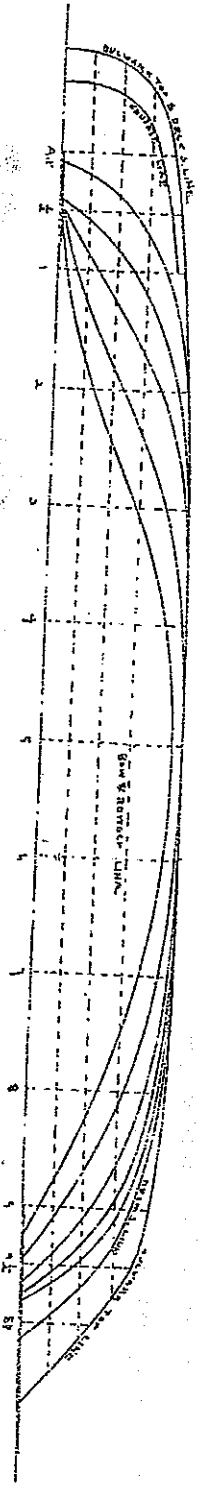
### HAIR BREADTH OF WATER LINE

STATION 1/2	2/2	3/2	4/2	5/2	6/2	7/2	8/2	9/2	10/2	11/2	12/2	13/2	14/2	15/2	16/2	17/2	18/2	19/2	20/2
AP	1	2	3	4	5	6	7	8	9	10	11	12	13	14	15	16	17	18	19
Beam	18'-0"	17'-6"	17'-0"	16'-6"	16'-0"	15'-6"	15'-0"	14'-6"	14'-0"	13'-6"	13'-0"	12'-6"	12'-0"	11'-6"	11'-0"	10'-6"	10'-0"	9'-6"	9'-0"



### HEIGHT OF BOW & BUTTACK LINE

STATION A/P	2/2	3/2	4/2	5/2	6/2	7/2	8/2	9/2	10/2	11/2	12/2	13/2	14/2	15/2	16/2	17/2	18/2	19/2	20/2
Height	6'-0"	5'-6"	5'-0"	4'-6"	4'-0"	3'-6"	3'-0"	2'-6"	2'-0"	1'-6"	1'-0"	0'-6"	0'-0"	0'-0"	0'-0"	0'-0"	0'-0"	0'-0"	0'-0"



其他

無線電信電話

製造所

種類

電波

能力

呼出符號

其他設備

速力

積載量

航續時間

三臺（セミディーゼル十二馬力（無注水式）一臺）  
セミディーゼル五馬力一臺、三馬力ガソリンエンジン一臺（始動用空氣壓縮用並發電用）

東洋無線電信電話株式會社

東洋式三百ワット持續及可聽持續電波單信式  
（ICW・CW電話單信式）

持續三百米、可聽持續六百米、電話三百米  
受信、發信

JXIB

揚錨機（電動）、撒水ポンプ（發動機直結）端艇

モーターボート、電燈裝置、測深機（電動）ラ

インホーラー（電動）照明燈

九節（最強）

燃料油十噸、氷十五噸、飲料水六噸

二十晝夜

### 製造部關係設備

經節、罐詰、蒲鉾、貝細工等ノ製造試験竝ニ化學實驗ニ要スル設備及ビ冷蔵能力十五噸裝置ノ冷蔵庫ヲ新設セリ、但シ冷蔵庫ハ其ノ設計及検査ヲ水産局ニ依頼シ宮田技師、高島技師、栗屋技師、中村技手等其ノ衝ニ當タラシタリ。

#### (A) 製造試験設備

#### (イ) 建物

品目	摘要	坪數
製造試験室	木造平家建一棟	二八〇〇
調理場	木造平家建「トタン」葺一棟	二四〇〇
同下家	煮蕪竈、上家トス	六〇〇
焙乾裝置室	木造平家建瓦葺一棟	二〇〇〇
物置	木造平家建瓦葺一棟	一八〇〇
燻蒸室	鐵筋「コンクリート」平家建一棟	三〇五〇
燃料物置	木造平家建板葺一棟	一〇五〇
貝細工室及物置	木造平家建瓦葺一棟	二一〇〇
實驗室	木造平家建瓦葺一棟	二一〇八七五
渡廊下		四〇八二