

漁況海況予報事業（海洋観測調査）

本永文彦（海況）、喜屋武俊彦*（魚卵稚仔）

1. 目的および内容

沖縄島周辺海域に沖合定線および沿岸定線を設け、定期的に海洋観測を実施することによって、水温・塩分・表面流などを観測して、海洋の現況と変動傾向を把握する。さらに、情報交換推進事業と相まって漁業者へ海洋情報を提供することにより、漁業の合理的操業に資することを目的とする。

1986年度（昭和61年度）は、沖合定線観測を3回、沿岸定線観測を12回実施した。

2. 方法

調査定線は沖縄島北西沖合定線（図1）および沖縄南部沿岸定線・金武湾沿岸定線（図2）の3定線で実施した。

調査の実施状況、調査船の概要および観測項目については、表1、2、3、4に示した。

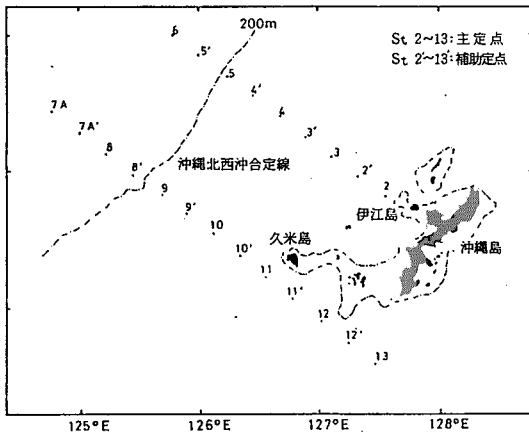


図1 沖合定線定点図

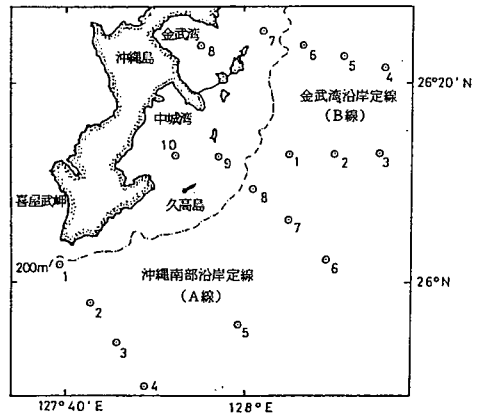


図2 沿岸定線定点図

* 現：沖縄県庁、農林水産部水産振興課

表1 沖合定線調査実施状況

航次	実施年月日	船名	調査員	観測点数
1	1986年5月7～9日	函南丸	本永	22
2	" 8月6～8日	"	本永	22
3	1987 2月6～8日	"	本永	22

表2 沿岸定線調査実施状況

航次	実施年月日	船名	調査員	観測点数	定線名*
1	1986年4月2日	くろしお	本永	10	A
2	" 5月9～10日	函南丸	本永	10	A
3	" 6月18～19日	くろしお	本永	18	A・B
4	" 7月21日	くろしお	本永	10	A
5	" 8月5～6日	函南丸	本永	10	A
6	" 9月8～9日	くろしお	本永	18	A・B
7	" 10月21日	くろしお	本永	10	A
8	" 11月11～12日	くろしお	本永	10	A
9	" 12月16～17日	くろしお	本永	18	A・B
10	1987年1月7日	くろしお	本永	10	A
11	" 2月5日	函南丸	本永	10	A
12	" 3月3～4日	くろしお	本永	10	A・B

* A線とは沖繩南部、B線とは金武湾沿岸定線を示す。

表3 観測船の概要

	函南丸	くろしお
乗組員	喜納政宥船長 ほか16名	比嘉永助船長 ほか6名
総屯数	216.09トン	34.82トン
速力	11ノット	10.8ノット
主機関	新潟鉄工所製 6MG25BX 1,000ps×1基 ヤンマーディーゼル製 2KFL-T 185ps×2基	ヤンマーディーゼル製 6BN-DT 270ps×1基 ヤンマーディーゼル製 3SML 2TL 38ps×1基 20ps×1基
測深機	鶴見精機製 TS-VS1型 ワイヤー：2.1% 1,500m	本地郷製 H-200 ワイヤー：2.4% 1,000m
音響測深機	日本無線製 NJA-820-B	光電製 CVS-885

表 4 定線調査の観測項目

観測項目	沖合定線調査	沿岸定線調査
水温、塩分の各層観測	800 m層までの計14層、7点	200 m層までの計9層、18点
M-BT観測	800 mまで、15点	800 mまで、1点
一般気象海象観測	22点	18点
G E Kによる表面流況観測	22点	10点
魚卵稚仔調査	7点	7点

3 結果

(1) 沖合定線調査

① 第1次航海 1986年5月7～9日

沖縄島北西の黒潮は、伊江島北西方で最大1.5ノット、久米島北西方で同2.4ノットであり、前回の観測（同年2月）に比べ久米島側で速かった。前年同期（1985年5月）に比べると、伊江島側でやや速い。

沖縄島西岸の反流は、伊江島付近で1.0～1.2ノットの南流、久米島付近で0.8～0.9ノットの南流がみられた。

表面水温は、沖縄島沿岸で23～25℃台、黒潮流域24～26℃、大陸棚上19～24℃台であり、大陸棚上19℃台の冷水の分布と表面流況とがよく対応していた。前年同期に比べ、黒潮流域表面水温がやや低めであった。

表面塩分は、沖縄島沿岸34.7‰台、黒潮流域34.2～34.4‰、大陸棚上33.5～34.6‰台であり、前年同期に比べ沖縄島沿岸・黒潮流域で低めとなっていた。

久米島北西方 St. 12付近には目視で潮境が確認されているが、水温垂直分布からも冷水高カン水の表面での分布がみられた。

② 第2次航海 1986年8月6～8日

沖縄島北西の黒潮は、伊江島北西方で最大1.6ノット、久米島北西方で同2.2ノットがみられた。前回の観測（同年5月）に比べ久米島側でやや遅かった。

沖縄島西岸の反流は、伊江島北西方に1.1ノットの南西流、久米島付近で0.8～1.7ノットの南流がみられた。

表面水温は、沖縄島西岸で28～29℃台、黒潮流域で29℃台、大陸棚上で28～29℃台であった。

表面塩分は、沖縄島西岸で34.6‰台、黒潮流域で34.0～34.4‰台、大陸棚上34.0～34.3‰台であった。

③ 第3次航海 1987年2月6～8日

沖縄島北西の黒潮は、久米島北西方で最大1.5ノットと前年同期に比べ速く、伊江島北西方で同1.1ノットと遅かった。

沖縄島西岸の反流は、伊江島北西方で0.4～0.9ノットの南西流がみられた。久米島南から慶留間南にかけては0.5～1.1ノットの南東寄りの流れ、沖縄島南部の南東では0.3～0.7ノットの南西流がみられた。

表面水温は、沖縄島西岸で20～21℃台、黒潮流域21～22℃台、大陸棚上16～21℃台であった。前

年同期に比べ沖縄島南東～南海域で低めであった他は、概ね平年並であった。

表面塩分は、沖縄島西岸で34.8‰台、黒潮流域34.6～34.8‰台、大陸棚上34.6～34.7‰であった。

伊江島北西方のSt. 3'付近には目視で潮境が観察されたが、水温分布からも表層での低水温がみられた。

(2) 沿岸定線調査

① 第1次航海 1986年4月2日

表面水温は、中城湾内で20℃台、その沖合で20～22℃台であり、前回(同年3月)に比べ定線東側で2℃程昇温した。同年2月の観測以降低めで経過しており、今月も全観測点で0.96～2.99℃低めであった。50m以深の各層も低めとなっているが、深層ほどその傾向は弱く150m層では0.55～0.96℃低めであった。

表面塩分は、中城湾内で34.7～34.8‰台、その沖合で34.8～34.9‰台となっており、平年に比べ0.05～0.13‰高めであった。50m以深では、50m層で正偏差の平年並、100・150m層で平年並であった。

表面流況は、沿岸寄りの観測点で0.4～0.6ノットの北東流、中城湾口沖15マイル付近で0.6ノットの南西流がみられた。

② 第2次航海 1986年5月9～10日

表面水温は、中城湾内で24℃台、その沖合で24～25℃台であった。著しく低めの水温であった4月に比べ4℃程昇温した。低めであった前年同期に比べやや高めであるが、概ね平年並の水温であった。

各層の水温をみると、低めの傾向は持続しているが、0.5～1.0℃平年比低めであり、平年並へ回復する兆しがみられた。

表面塩分は、34.5～34.6‰台であり概ね平年並であった。

表面流は、喜屋武岬沖で0.8～1.4ノットの南～南西流、中城湾口沖で1.1～1.7ノットの西～南西流がみられた。

③ 第3次航海 1986年6月18～19日

表面水温は25～27℃台。定線北側で25～26℃台と低く、南側で27℃台と高かった。前年同期に比べ1.0～2.0℃高めの水温であり、平年に比べ喜屋武岬～中城湾口沖でやや高く、金武湾口沖で平年並であった。

各層の水温をみると、中城湾口沖50～150m層で0.5～1.4℃低めの他は平年並であった。

表面塩分は、中城湾沖で34.6‰台だが、金武湾沖では局地的な降雨のため34.0～34.6‰と著しく低い値であった。各層の塩分は、中城湾口沖50m層で0.1‰程低めの他は平年並であった。

表面流は、喜屋武岬沖・中城湾口沖ともに南南東流が卓越しており、0.4～1.4ノットの流れであった。金武湾口沖では流れは観測されなかった。

④ 第4次航海 1986年7月21日

表面水温は、中城湾内で27～28℃台、その沖で28℃台であり、前回観測（同年6月）に比べ1℃程昇温した。概ね前年・平年並の水温であった。

各層の水温をみると、全観測点50～150 m層で前年に比べ0.74～4.56℃低め、平年に比べると0.58～3.48℃と著じるしく低めであった。

表面塩分は、中城湾内で34.6‰台、その沖合で34.5～34.6‰台であり、中城湾内と中城湾口沖で34.6‰台の高値の分布がみられた。前年に比べ0.06～0.47‰高く、平年に比べ0.11～0.24‰高めであった。各層の塩分をみると、50 m層で平年比0.09～0.18‰高く表層と同傾向であるが、100・150 m層では前年・平均並であった。

表面流は、6月観測と同傾向を示し、0.4～1.0ノットの南南東～南西流が卓越していた。

⑤ 第5次観測 1986年8月5～6日

表面水温は、中城湾内とその沖合ともに28℃台であり、7月観測とはあまり変化なかった。概ね前年並であるが、平年比0.5℃程低めであった。

各層の水温をみると、7月観測に続いて全観測点の50～150 m層で前年・平年比1～3℃程低めであった。

表面塩分は、中城湾 34.7‰台その沖合で34.6～34.7‰台であり、平年に比べ0.09～0.18‰高めであった。50 m層でも0.09～0.19‰高めであり、水温と同様に7月観測に続いて表層と50 m層での高め傾向がみられた。100・150 m層は前年・平年並。

表面流況は、7月観測に比べいくらか西偏し、0.8～1.5ノットの南西～南流の速い流れが卓越していた。

⑥ 第6次航海 1986年9月8～9日

表面水温は、中城湾内で28℃台、中城湾沖・金武湾内とその沖合で29℃台であり、8月観測に比べ1℃程昇温した。中城湾沖で前年・平年比1℃程高め、金武湾内とその沖でやや高め、中城湾内で平年並であった。

各層の水温をみると、7月以降の低め傾向は持続しているが、偏差は0.5～2℃程度に弱くなった。

表面塩分は、全観測点 34.5‰台であり、前年に比べ0.09～0.26‰高め、平年比0.03～0.11‰高めであった。各層の塩分をみると、7月以降高め傾向であった表層・50 m層に加え、さらに100 m層でもやや高めとなった。150 m層は前年・平年並。

表面流況は、6月以降卓越していた南寄りの流れは一転し、0.4～1.0ノットの北東流となった。

⑦ 第7次航海 1986年10月21日

表面水温は、中城湾内で25℃台、その沖合で26℃台であり、9月観測に比べ3℃程降温した。平年比高めであった前年同期に比べ0.74～2.50℃低め、平年に比べ0.60～0.92℃程低めであった。各層の水温をみると、50～150 m層で概ね平年並であった。

表面塩分は、全測点 34.6 ‰台であり、前年同期に比べ 0.12 ～ 0.21 ‰高め、平年に比べ 0.05 ‰程高めであった。50 m 以深の各層は概ね平年並。

表面流況は、中城湾沖で 9 月に続いて 0.3 ～ 0.5 ノットの北東流がみられた。喜屋武岬沖では、顕著な流れはみられなかった。

⑧ 第 8 次航海 1986 年 11 月 11 ～ 12 日

表面水温は、中城湾内と定線北側で 24℃ 台、定線南側で 25℃ 台であり、10 月観測に比べ 1℃ 程降温した。全観測点で概ね平年並の水温であった。各層の水温をみると、50 m 層で平年並、100 ・ 150 m 層で 0.90 ～ 2.11℃ 低めであった。

表面塩分は、34.6 ‰台であり 10 月観測と変わりなく、負偏差の平年並であった。50 ・ 100 m 層では 0.05 ～ 0.15 ‰低め、150 m 層で負偏差の平年並であった。

表面流況は、10 月観測時の北東流から今月には南～南東流になった。流れは中城湾口沖で 0.3 ～ 0.6 ノットと弱く、喜屋武岬沖で 0.8 ～ 1.0 ノット。

⑨ 第 9 次航海 1986 年 12 月 16 ～ 17 日

表面水温は、中城湾・金武湾内で 21℃ 台、中城湾～金武湾沖で 22℃ 台、定線南側の喜屋武岬沖で 23℃ 台であり、11 月観測に比べ 2℃ 程降温した。平年に比べ定線南側で平年並、中城湾沖～金武湾沖で 1.2 ～ 1.5℃ 低め、中城湾・金武湾内で 1.2 ～ 1.4℃ 低め。50 m 以深の各層でも中城湾沖～金武湾沖で 1℃ 程度低めであり、表層水と同傾向を示した。

表面塩分は、全測点で 34.7 ‰台であり、11 月観測に比べ 0.1 ‰程高くなった。平年に比べ、中城湾沖～金武湾沖でやや高めの値を示し、水温と同傾向であった。50 m 以深の各層も表層水と同傾向であったが、深層ほどその傾向は弱く 150 m 層では平年並。

表面流況は、金武湾沖で 0.4 ～ 0.9 ノットの南流、中城湾沖で 0.5 ～ 1.0 ノットの南～南南東流、金武湾沖で 0.5 ～ 1.2 ノットの東～南東流がみられた。

⑩ 第 10 次航海 1987 年 1 月 7 日

表面水温は、中城湾内とその沖合で 21℃ 台であり、前月（1986 年 12 月）観測に比べ中城湾内で 1℃ の降温、その沖合で 1 ～ 2℃ の降温であった。平年に比べ、負偏差の平年並であった。50 m 以深の各層も概ね平年並であった。

表面塩分は、中城湾内で 34.6 ～ 34.7 ‰、その沖合で 34.7 ‰台であり前年・平年並であった。

表面流況は、0.4 ～ 0.6 ノットの西南西～南であり南寄りの流れであった。

⑪ 第 11 次航海 1987 年 2 月 5 日

表面水温は、中城湾内で 19℃ 台、その沖合で 20℃ 台であり、1 月観測に比べ中城湾内で 2℃、その沖合で 1℃ 程降温した。平年に比べ、平年より低めであった前年同期よりさらに低く、0.9 ～ 1.3℃ 低めであった。1972 年以降行われてきた 2 月観測中では最低値となる。各層の水温は、50 m 層で 0.43 ～ 0.84℃ 低め、100 m 層 0.21 ～ 0.65℃ 低め、150 m 層平年並であり深層ほど低め傾向は弱かった。

表面塩分は、34.8‰台であり全測点で平年並、50m以深の各層も平年並であった。

表面流況は、0.3～0.7ノットの南西流がみられた。

⑩ 第12次航海 1987年3月3～4日

表面水温は、中城湾・金武湾内で20℃台、金武湾沖20℃台、中城湾沖で20～21℃台であり、2月観測に比べ0.5～1.0℃程昇温した。平年比0.5～1.3℃低く、2月観測に続いて低めの水温となった。50m層では、中城湾沖で平年比やや低め、金武湾沖で平年並。100m層でも観測海域の南側でやや低め、他は平年並であった。150m層では全測点で平年並であった。

表面塩分は、34.8～34.9‰であり、平年比0.07～0.13‰高めであった。50m層でも平年比やや高めとなっているが、100・150m層では平年並であった。

表面流況は、中城湾口と金武湾口の沖で0.3～1.3ノットの南寄りの流れ、喜屋武岬沖で0.4～1.0ノットの南東流がみられた。

(3) 1986年度(1986年4月～1987年3月)の海況の経過

(1)、(2)で記した沖縄水試の観測結果と他機関(長崎海洋気象台など)の情報をもとに、1986年度の海況についてその概要を述べる。

① 沖縄北西方の黒潮流

沖縄北西方の黒潮流量は、近年では1983年を極小としたゆるやかな増加傾向であった。今年度は、夏季を除く春・秋季に「やや多め」の流量となり、前年に続いて「やや多め」の流量であった。

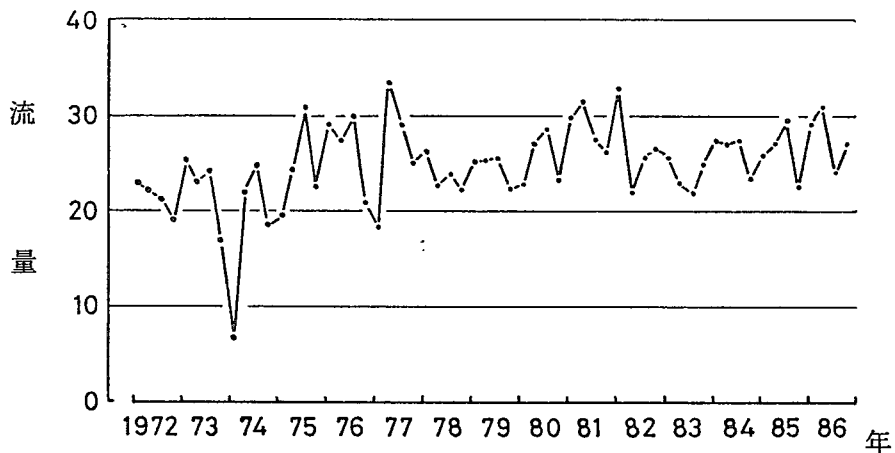


図3 沖縄北西における黒潮の流量変動(長崎海洋気象台、PN線)

② 沿岸水温(沖縄島南東海域)

沿岸定線観測調査から、1986年度の特徴をまとめた(図4)。

沖縄島南東海域では、1986年2～3月に続いて4月も平年比低めとなったが、5月には平年並となった。その後6～12月は、9月に平年比やや高めとなった他は平年並であった。しかし1987年1月にやや低め、2～3月には前年同様著しく低めとなった。要因として、前年同期と同じ

く気象の影響が考えられた。

③沿岸定地水温

ここでは長崎海洋気象台資料（西日本海況旬報）より、沖縄島（那覇）と与那国島での経過をまとめた。平年値には、1961年～1981年の平均値を使用した。

沖縄島（那覇）

1986年2～3月に続いて4月にも平年比低めとなり、その後10月まで低め傾向が続いた。しかし11月以降は概ね平年並であった。

与那国島

1986年2～3月の低め傾向は4月まで続いたが、5月には平年並となった。その後8月まで平年並であったが、9～10月上旬にやや低めの後、10月下旬～3月に再び平年並となった。

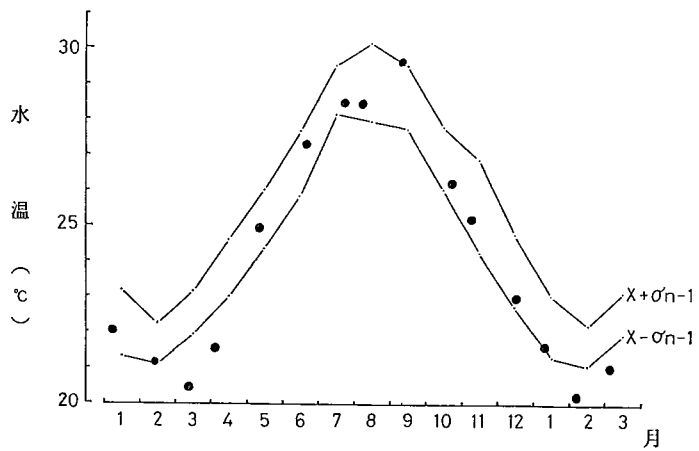


図4 沖縄島南東海域の表面水温
(1986年1月～1987年3月)
沿岸定線(A線) St. 2～7の平均値を代表

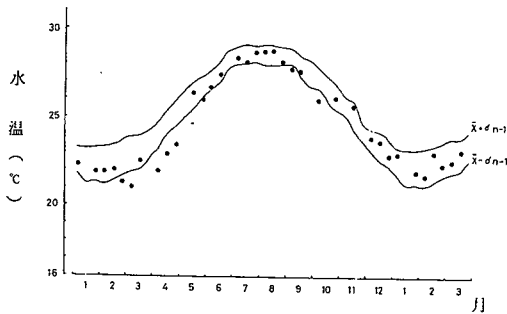


図5 沖縄島（那覇）の定地水温
(1986年1月～1987年3月)

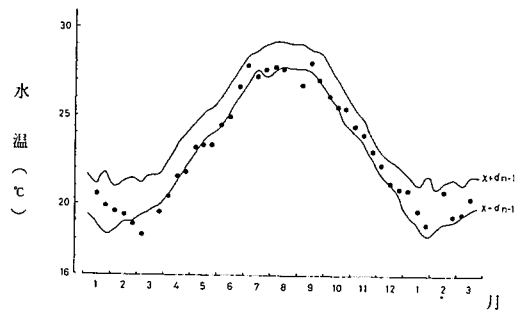


図6 与那国島の定地水温
(1986年1月～1987年3月)

海 洋 観 測 表

地域・年月		沖 縄 島 北 西 沖 合 定 線										昭和 6 年 5 月					
観測 地点	観測 日時	2	3	3'	4	4'	5	5'	6	7A	7A'	27°-27'	27°-27'	27°-27'	27°-27'	27°-27'	27°-27'
Lat.N	Long.E	26°-49'	27°-07'	27°-15'	27°-24'	27°-33'	27°-42'	27°-51'	28°-00'	28°-08'	128°-53'	128°-57'	128°-57'	128°-57'	128°-57'	128°-57'	
時刻	時分	17:20~17:47	17:48~18:04	18:05~18:21	18:22~18:38	18:39~18:55	18:56~19:12	19:13~19:29	19:30~19:46	19:47~20:03	8	8	8	8	8	8	
水深 (m)	観測	0	10	20	30	50	75	100	150	200	300	400	500	600	800		
水温 (℃)	観測	22.1	22.7	25.9	25.8	25.8	25.8	25.8	25.8	25.8	25.8	25.8	25.8	25.8	25.8	25.8	
風速 (m/s)	観測	34.799	34.765	34.532	34.527	34.522	34.517	34.512	34.507	34.502	34.497	34.492	34.487	34.482	34.477	34.472	
風向・風力	観測	SE 0.5	SE 0.5	SE 0.5	SE 0.5	SE 0.5	SE 0.5	SE 0.5	SE 0.5	SE 0.5	SE 0.5	SE 0.5	SE 0.5	SE 0.5	SE 0.5	SE 0.5	
雲形・雲量	観測	5/10	5/10	5/10	5/10	5/10	5/10	5/10	5/10	5/10	5/10	5/10	5/10	5/10	5/10	5/10	
天気	観測	C	C	C	C	C	C	C	C	C	C	C	C	C	C	C	
気圧 (mb)	観測	1016.2	1015.8	1017.0	1017.1	1017.0	1017.0	1017.0	1017.0	1017.0	1017.0	1017.0	1017.0	1017.0	1017.0	1017.0	
経度 (度)	観測	128°53'	128°57'	128°57'	128°57'	128°57'	128°57'	128°57'	128°57'	128°57'	128°57'	128°57'	128°57'	128°57'	128°57'	128°57'	
緯度 (度)	観測	27°07'	27°15'	27°24'	27°33'	27°42'	27°51'	28°00'	28°08'	28°16'	28°24'	28°32'	28°40'	28°48'	28°56'	29°04'	
経緯 (度)	観測	128°53'	128°57'	128°57'	128°57'	128°57'	128°57'	128°57'	128°57'	128°57'	128°57'	128°57'	128°57'	128°57'	128°57'	128°57'	
経緯 (度)	観測	27°07'	27°15'	27°24'	27°33'	27°42'	27°51'	28°00'	28°08'	28°16'	28°24'	28°32'	28°40'	28°48'	28°56'	29°04'	
経緯 (度)	観測	128°53'	128°57'	128°57'	128°57'	128°57'	128°57'	128°57'	128°57'	128°57'	128°57'	128°57'	128°57'	128°57'	128°57'	128°57'	
経緯 (度)	観測	27°07'	27°15'	27°24'	27°33'	27°42'	27°51'	28°00'	28°08'	28°16'	28°24'	28°32'	28°40'	28°48'	28°56'	29°04'	
経緯 (度)	観測	128°53'	128°57'	128°57'	128°57'	128°57'	128°57'	128°57'	128°57'	128°57'	128°57'	128°57'	128°57'	128°57'	128°57'	128°57'	

海 洋 観 測 表

海域・年月		沖繩島北西沖合定線										昭和6/年 5月				沖 北	
種別	S.L. No.	8	9	9	9	9	10	10	10	11	11	12	12	12	12	13	
地点	Lat. N	27°-08'	26°-59'	26°-54.5'	26°-53'	26°-53'	26°-53'	26°-53'	26°-53'	26°-53'	26°-53.5'	26°-54'	26°-54'	26°-54'	26°-54'	26°-54'	
観測日時	Long. E	125°-13'	125°-27'	125°-32.5'	126°-05'	126°-19'	126°-05'	126°-05'	126°-19'	126°-33'	126°-46.5'	127°-00'	127°-15'	127°-15'	127°-15'	127°-26'	
時分	0	15	30	45	00	15	30	45	00	15	30	45	00	15	30	45	
所 定	水	23.9	23.9	23.9	23.9	23.9	23.9	23.9	23.9	23.9	23.9	23.9	23.9	23.9	23.9	23.9	
	温	23.9	23.9	23.9	23.9	23.9	23.9	23.9	23.9	23.9	23.9	23.9	23.9	23.9	23.9	23.9	
	(C)	23.9	23.9	23.9	23.9	23.9	23.9	23.9	23.9	23.9	23.9	23.9	23.9	23.9	23.9	23.9	
	0	34.468	34.426	34.377	34.328	34.279	34.230	34.181	34.132	34.083	34.034	33.985	33.936	33.887	33.838	33.789	
	10	4.59	5.19	5.79	6.39	6.99	7.59	8.19	8.79	9.39	9.99	10.59	11.19	11.79	12.39	12.99	
	20	11.5	12.1	12.7	13.3	13.9	14.5	15.1	15.7	16.3	16.9	17.5	18.1	18.7	19.3	19.9	
	30	18.7	19.3	19.9	20.5	21.1	21.7	22.3	22.9	23.5	24.1	24.7	25.3	25.9	26.5	27.1	
	40	25.9	26.5	27.1	27.7	28.3	28.9	29.5	30.1	30.7	31.3	31.9	32.5	33.1	33.7	34.3	
	50	33.1	33.7	34.3	34.9	35.5	36.1	36.7	37.3	37.9	38.5	39.1	39.7	40.3	40.9	41.5	
	60	40.3	40.9	41.5	42.1	42.7	43.3	43.9	44.5	45.1	45.7	46.3	46.9	47.5	48.1	48.7	
用 度	0	34.468	34.426	34.377	34.328	34.279	34.230	34.181	34.132	34.083	34.034	33.985	33.936	33.887	33.838	33.789	
	10	4.59	5.19	5.79	6.39	6.99	7.59	8.19	8.79	9.39	9.99	10.59	11.19	11.79	12.39		
	20	11.5	12.1	12.7	13.3	13.9	14.5	15.1	15.7	16.3	16.9	17.5	18.1	18.7	19.3		
	30	18.7	19.3	19.9	20.5	21.1	21.7	22.3	22.9	23.5	24.1	24.7	25.3	25.9	26.5		
	40	25.9	26.5	27.1	27.7	28.3	28.9	29.5	30.1	30.7	31.3	31.9	32.5	33.1	33.7		
	50	33.1	33.7	34.3	34.9	35.5	36.1	36.7	37.3	37.9	38.5	39.1	39.7	40.3	40.9		
	60	40.3	40.9	41.5	42.1	42.7	43.3	43.9	44.5	45.1	45.7	46.3	46.9	47.5	48.1		
	70	47.5	48.1	48.7	49.3	49.9	50.5	51.1	51.7	52.3	52.9	53.5	54.1	54.7	55.3		
	80	54.7	55.3	55.9	56.5	57.1	57.7	58.3	58.9	59.5	60.1	60.7	61.3	61.9	62.5		
	90	61.9	62.5	63.1	63.7	64.3	64.9	65.5	66.1	66.7	67.3	67.9	68.5	69.1	69.7		
ア	0	62.0	62.0	62.0	62.0	62.0	62.0	62.0	62.0	62.0	62.0	62.0	62.0	62.0	62.0	62.0	
	10	62.0	62.0	62.0	62.0	62.0	62.0	62.0	62.0	62.0	62.0	62.0	62.0	62.0	62.0	62.0	
	20	62.0	62.0	62.0	62.0	62.0	62.0	62.0	62.0	62.0	62.0	62.0	62.0	62.0	62.0	62.0	
	30	62.0	62.0	62.0	62.0	62.0	62.0	62.0	62.0	62.0	62.0	62.0	62.0	62.0	62.0	62.0	
	40	62.0	62.0	62.0	62.0	62.0	62.0	62.0	62.0	62.0	62.0	62.0	62.0	62.0	62.0	62.0	
	50	62.0	62.0	62.0	62.0	62.0	62.0	62.0	62.0	62.0	62.0	62.0	62.0	62.0	62.0	62.0	
	60	62.0	62.0	62.0	62.0	62.0	62.0	62.0	62.0	62.0	62.0	62.0	62.0	62.0	62.0	62.0	
	70	62.0	62.0	62.0	62.0	62.0	62.0	62.0	62.0	62.0	62.0	62.0	62.0	62.0	62.0	62.0	
	80	62.0	62.0	62.0	62.0	62.0	62.0	62.0	62.0	62.0	62.0	62.0	62.0	62.0	62.0	62.0	
	90	62.0	62.0	62.0	62.0	62.0	62.0	62.0	62.0	62.0	62.0	62.0	62.0	62.0	62.0	62.0	
ア	0	62.0	62.0	62.0	62.0	62.0	62.0	62.0	62.0	62.0	62.0	62.0	62.0	62.0	62.0	62.0	
	10	62.0	62.0	62.0	62.0	62.0	62.0	62.0	62.0	62.0	62.0	62.0	62.0	62.0	62.0	62.0	
	20	62.0	62.0	62.0	62.0	62.0	62.0	62.0	62.0	62.0	62.0	62.0	62.0	62.0	62.0	62.0	
	30	62.0	62.0	62.0	62.0	62.0	62.0	62.0	62.0	62.0	62.0	62.0	62.0	62.0	62.0	62.0	
	40	62.0	62.0	62.0	62.0	62.0	62.0	62.0	62.0	62.0	62.0	62.0	62.0	62.0	62.0	62.0	
	50	62.0	62.0	62.0	62.0	62.0	62.0	62.0	62.0	62.0	62.0	62.0	62.0	62.0	62.0	62.0	
	60	62.0	62.0	62.0	62.0	62.0	62.0	62.0	62.0	62.0	62.0	62.0	62.0	62.0	62.0	62.0	
	70	62.0	62.0	62.0	62.0	62.0	62.0	62.0	62.0	62.0	62.0	62.0	62.0	62.0	62.0	62.0	
	80	62.0	62.0	62.0	62.0	62.0	62.0	62.0	62.0	62.0	62.0	62.0	62.0	62.0	62.0	62.0	
	90	62.0	62.0	62.0	62.0	62.0	62.0	62.0	62.0	62.0	62.0	62.0	62.0	62.0	62.0	62.0	

海 洋 観 測 表

海城・年月		沖繩島北西沖合定線										昭和6/年8月		
観測地点	観測日時	2	2'	3	3'	4	4'	5	5'	6	7	7A	7A'	
Lat.N	Long.E	27°-49'	127°-37'	27°-07'	126°-57'	27°-24'	126°-33'	27°-42'	125°-51'	28°-00'	125°-46'	27°-27'	124°-38.5'	
日	時分	8	8	8	8	7	7	7	7	7	7	7	7	
0	0	6.00~6.11	3:57~4:28	2:07~2:29	0.00~0.33	22:13~23:32	29:21~29:40	18:37~18:44	14:43~14:51	15:06~15:18	18:38	9:25	13:00~13:09	
10	10	28.6	28.0	28.60	28.9	29.6	28.7	28.3	28.0	28.5	28.1	28.5	28.5	
20	20	28.56	28.80	28.42	27.90	28.94	28.10	28.16	28.64	28.95	28.80	28.80	28.49	
30	30	28.09	28.50	28.34	27.86	28.71	28.84	27.24	28.09	28.22	28.43	28.43	27.49	
50	50	27.25	28.07	28.17	27.74	28.22	28.70	27.69	28.57	28.57	27.70	27.70	28.57	
75	75	27.22	26.77	25.68	26.16	27.41	28.03	24.65	24.83	26.29	26.29	25.06	23.45	
100	100	22.28	22.98	23.23	23.40	26.04	26.61	23.88	23.35	23.87	22.87	22.87	20.64	
150	150	21.32	21.56	21.68	24.06	24.20	25.16	23.57	20.95	20.29	18.56	18.56	18.53	
200	200	20.07	19.85	20.76	21.37	21.24	21.84	19.25	(21)20.12					
300	300	18.90	18.93	19.13	20.12	19.36	18.44	15.73						
400	400	16.66	17.10	17.44	16.35	14.22	10.61							
500	500	14.56	14.73	15.08	14.03	11.22	9.34							
600	600	(480)13.46	12.73	12.48	12.42	8.66	7.74							
800	800	7.47	8.25	8.49	8.60	8.17	6.87							
10	10	34.621	34.703	34.719	34.644	34.591	34.595	34.429	34.392	33.977	34.195	34.195		
20	20													
30	30													
50	50													
75	75													
100	100													
150	150													
200	200													
300	300													
400	400													
500	500													
600	600													
800	800													
天気	天気	490						680	122	112	102	102	104	
雲	雲	339.0.8	196.0.4	200.0.3	211.1.1	58.0.4	16.0.9	30.1.6	124.0.2	158.0.8	192.0.3	21.32	322.0.4	
風向	風向	0.0	0.0	0.0	0.0	0.0	0.0	1.1	0.0	1.1	1.1	1.1	1.1	
風力	風力	27.9	28.2	28.3	28.5	29.0	29.6	30.1	31.0	31.0	31.0	31.0	31.0	
雲形	雲形	bc						bc	bc	bc	bc	bc	bc	
天気	天気	1013.6	1013.5	1013.3	1014.0	1014.3	1013.7	1013.4	1013.2	1013.1	1013.2	1013.2	1013.2	

海 洋 観 測 表

観測年月		神 縄 島 北 西 沖 台 定 線							昭和 61 年 8 月								
St. No.	観測地点	8	8	9	9	10	10	11	11	12	12	12	12	12	12	12	12
LatN	LongE	27°-08'	26°-59'	26°-50'	26°-41.5'	26°-33'	26°-23'	26°-13'	26°-03.5'	25°-54'	25°-45'	25°-36'	25°-26'	25°-16'	25°-06'	24°-56'	24°-46'
日	時分	7	7	7	7	6	6	6	6	6	6	6	6	6	6	6	6
観測日時	時刻	5:21~6:01	3:38~3:52	0:32~1:38	33:20~33:44	26:02~26:22	21:52	14:03~14:09	13:25	13:25	13:25	13:25	13:25	13:25	13:25	13:25	13:25
所 定 府																	
水 温 (C)																	
0	28.7	29.0	28.8	28.2	28.6	28.6	28.5	29.6	29.3	29.1	29.1	29.2	29.3	29.4	29.4	29.4	29.4
10	28.8	28.5	28.5	28.4	28.4	28.4	28.4	28.4	28.4	28.4	28.4	28.4	28.4	28.4	28.4	28.4	28.4
20	28.1	28.2	28.3	28.2	28.2	28.2	28.2	28.2	28.2	28.2	28.2	28.2	28.2	28.2	28.2	28.2	28.2
30	27.5	27.6	27.6	27.5	27.5	27.5	27.5	27.5	27.5	27.5	27.5	27.5	27.5	27.5	27.5	27.5	27.5
50	25.0	25.0	25.0	25.0	25.0	25.0	25.0	25.0	25.0	25.0	25.0	25.0	25.0	25.0	25.0	25.0	25.0
75	22.6	22.7	22.7	22.7	22.7	22.7	22.7	22.7	22.7	22.7	22.7	22.7	22.7	22.7	22.7	22.7	22.7
100	19.5	19.5	19.5	19.5	19.5	19.5	19.5	19.5	19.5	19.5	19.5	19.5	19.5	19.5	19.5	19.5	19.5
150	18.2	18.2	18.2	18.2	18.2	18.2	18.2	18.2	18.2	18.2	18.2	18.2	18.2	18.2	18.2	18.2	18.2
200	18.1	18.1	18.1	18.1	18.1	18.1	18.1	18.1	18.1	18.1	18.1	18.1	18.1	18.1	18.1	18.1	18.1
300	18.1	18.1	18.1	18.1	18.1	18.1	18.1	18.1	18.1	18.1	18.1	18.1	18.1	18.1	18.1	18.1	18.1
400	18.1	18.1	18.1	18.1	18.1	18.1	18.1	18.1	18.1	18.1	18.1	18.1	18.1	18.1	18.1	18.1	18.1
500	18.1	18.1	18.1	18.1	18.1	18.1	18.1	18.1	18.1	18.1	18.1	18.1	18.1	18.1	18.1	18.1	18.1
600	18.1	18.1	18.1	18.1	18.1	18.1	18.1	18.1	18.1	18.1	18.1	18.1	18.1	18.1	18.1	18.1	18.1
800	18.1	18.1	18.1	18.1	18.1	18.1	18.1	18.1	18.1	18.1	18.1	18.1	18.1	18.1	18.1	18.1	18.1
0	34.222	34.356	32.958	34.420	34.457	34.373	34.373	34.373	34.489	34.489	34.489	34.489	34.489	34.489	34.489	34.489	34.489
10	34.2	34.2	34.2	34.2	34.2	34.2	34.2	34.2	34.2	34.2	34.2	34.2	34.2	34.2	34.2	34.2	34.2
20	34.2	34.2	34.2	34.2	34.2	34.2	34.2	34.2	34.2	34.2	34.2	34.2	34.2	34.2	34.2	34.2	34.2
30	34.2	34.2	34.2	34.2	34.2	34.2	34.2	34.2	34.2	34.2	34.2	34.2	34.2	34.2	34.2	34.2	34.2
50	34.2	34.2	34.2	34.2	34.2	34.2	34.2	34.2	34.2	34.2	34.2	34.2	34.2	34.2	34.2	34.2	34.2
75	34.2	34.2	34.2	34.2	34.2	34.2	34.2	34.2	34.2	34.2	34.2	34.2	34.2	34.2	34.2	34.2	34.2
100	34.2	34.2	34.2	34.2	34.2	34.2	34.2	34.2	34.2	34.2	34.2	34.2	34.2	34.2	34.2	34.2	34.2
200	34.2	34.2	34.2	34.2	34.2	34.2	34.2	34.2	34.2	34.2	34.2	34.2	34.2	34.2	34.2	34.2	34.2
300	34.2	34.2	34.2	34.2	34.2	34.2	34.2	34.2	34.2	34.2	34.2	34.2	34.2	34.2	34.2	34.2	34.2
400	34.2	34.2	34.2	34.2	34.2	34.2	34.2	34.2	34.2	34.2	34.2	34.2	34.2	34.2	34.2	34.2	34.2
500	34.2	34.2	34.2	34.2	34.2	34.2	34.2	34.2	34.2	34.2	34.2	34.2	34.2	34.2	34.2	34.2	34.2
600	34.2	34.2	34.2	34.2	34.2	34.2	34.2	34.2	34.2	34.2	34.2	34.2	34.2	34.2	34.2	34.2	34.2
800	34.2	34.2	34.2	34.2	34.2	34.2	34.2	34.2	34.2	34.2	34.2	34.2	34.2	34.2	34.2	34.2	34.2
ネット付別																	
注熱本簿	10200	10200	10200	10200	10200	10200	10200	10200	10200	10200	10200	10200	10200	10200	10200	10200	10200
変換時間	47	47	47	47	47	47	47	47	47	47	47	47	47	47	47	47	47
流水風	1624	1624	1624	1624	1624	1624	1624	1624	1624	1624	1624	1624	1624	1624	1624	1624	1624
沈没度cc																	
投票風																	
色・透明度																	
波高	1.20	1.50	6.00	6.00	6.00	6.00	6.00	6.00	6.00	6.00	6.00	6.00	6.00	6.00	6.00	6.00	6.00
波速	344.07	103.05	63.72	63.72	63.72	63.72	63.72	63.72	63.72	63.72	63.72	63.72	63.72	63.72	63.72	63.72	63.72
深層・ウネリ																	
風向・風力	S. 3	44W. 3	4.0	4.0	4.0	4.0	4.0	4.0	4.0	4.0	4.0	4.0	4.0	4.0	4.0	4.0	4.0
雲形																	
雲量																	
天気																	
気圧 (mb)	1012.0	1011.7	1012.5	1012.5	1012.5	1012.5	1012.5	1012.5	1012.5	1012.5	1012.5	1012.5	1012.5	1012.5	1012.5	1012.5	1012.5

海洋観測表

観測 地点	沖繩島北西沖合定線											昭和62年2月									
	2	2	2	3	3	3	3	4	4	4	4	5	5	5	6	6	7A	7A			
観測 日時	26°49'	26°57'	27°02'	27°07'	27°12'	27°15.5'	27°20'	27°24'	27°28'	27°33'	27°37'	27°42'	27°47'	27°51'	28°00'	28°07'	28°15'	28°22'			
経度	127°33'	127°20'	127°07'	127°07'	126°55'	126°43.5'	126°40'	126°34'	126°28'	126°26'	126°20'	126°13'	126°06'	125°59'	125°46'	125°33'	125°25'	125°18'			
水 温 (C)	0	20.8	21.4	21.3	20.8	20.8	21.7	21.7	21.8	21.8	21.8	21.8	21.8	21.8	21.3	21.3	21.3	21.3	21.3		
	10	20.8	21.4	21.3	20.8	20.8	21.7	21.7	21.8	21.8	21.8	21.8	21.8	21.8	21.3	21.3	21.3	21.3	21.3		
	20	20.7	21.3	21.4	21.4	20.9	21.8	21.8	21.8	21.8	21.8	21.8	21.8	21.8	21.3	21.3	21.3	21.3	21.3	21.3	
	30	20.7	21.3	21.4	21.4	20.9	21.8	21.8	21.8	21.8	21.8	21.8	21.8	21.8	21.3	21.3	21.3	21.3	21.3	21.3	
	50	20.6	21.1	21.3	21.3	20.8	21.7	21.7	21.7	21.7	21.7	21.7	21.7	21.7	21.3	21.3	21.3	21.3	21.3	21.3	
	75	20.5	20.9	21.0	21.0	20.7	21.6	21.6	21.6	21.6	21.6	21.6	21.6	21.6	21.3	21.3	21.3	21.3	21.3	21.3	21.3
	100	20.4	20.7	20.7	20.7	20.7	21.5	21.5	21.5	21.5	21.5	21.5	21.5	21.5	21.3	21.3	21.3	21.3	21.3	21.3	21.3
	150	20.4	20.7	20.7	20.7	20.7	21.4	21.4	21.4	21.4	21.4	21.4	21.4	21.4	21.3	21.3	21.3	21.3	21.3	21.3	21.3
	200	20.3	20.6	20.6	20.6	20.6	21.3	21.3	21.3	21.3	21.3	21.3	21.3	21.3	21.3	21.3	21.3	21.3	21.3	21.3	21.3
	300	17.5	17.5	17.5	17.5	16.9	18.4	18.4	18.4	18.4	18.4	18.4	18.4	18.4	18.4	18.4	18.4	18.4	18.4	18.4	18.4
	400	15.2	15.2	15.2	15.2	15.2	14.8	14.8	14.8	14.8	14.8	14.8	14.8	14.8	14.8	14.8	14.8	14.8	14.8	14.8	14.8
500	13.2	13.2	13.2	13.2	13.2	12.9	12.9	12.9	12.9	12.9	12.9	12.9	12.9	12.9	12.9	12.9	12.9	12.9	12.9	12.9	
600	11.2	11.2	11.2	11.2	11.2	10.9	10.9	10.9	10.9	10.9	10.9	10.9	10.9	10.9	10.9	10.9	10.9	10.9	10.9	10.9	
800	8.4	8.4	8.4	8.4	8.4	8.1	8.1	8.1	8.1	8.1	8.1	8.1	8.1	8.1	8.1	8.1	8.1	8.1	8.1	8.1	
所 定	34.844	34.848	34.848	34.848	34.848	34.848	34.848	34.848	34.848	34.848	34.848	34.848	34.848	34.848	34.848	34.848	34.848	34.848	34.848	34.848	
層 序	0	10	20	30	50	75	100	150	200	300	400	500	600	800	900	1000	1100	1200	1300	1400	
観測 項目	方位	風速	風向	雲量	雲高	雲底	雲頂	雲厚	雲質	雲色	雲形	雲影	雲霧	雲霞	雲暈	雲虹	雲霓	雲霧	雲霞	雲暈	

海洋觀測表

海風・年月		沖繩島北西沖合定線				昭和62年7月				沖糸			
観測地点	観測日時	8	8'	9	9'	10	10'	10'	10'	11	11'	12	12'
Lat.N	Long.E	26°-59'	125°-13'	26°-59'	125°-40'	26°-53'	125°-23'	26°-45'	125°-00'	26°-13'	125°-23'	25°-45'	125°-13'
日	時分	6	6	6	6	6	6	6	6	6	6	6	6
0	10	20	30	40	50	60	70	80	90	100	110	120	130
観測日時	0:02	1:14	2:23	3:33	4:43	5:53	7:03	8:13	9:23	10:33	11:43	12:53	1:03
水	20.2	20.7	20.82	20.8	20.34	20.34	20.34	20.34	20.34	20.34	20.34	20.34	20.34
温 (C)	19.7	19.75	19.75	19.66	19.59	19.52	19.42	19.31	19.22	19.14	19.04	18.94	18.84
所	34.770	34.749	34.728	34.707	34.686	34.665	34.644	34.623	34.602	34.581	34.560	34.539	34.518
定	756	752	748	744	740	736	732	728	724	720	716	712	708
層	675	671	667	663	659	655	651	647	643	639	635	631	627
ネット捕風	629	625	621	617	613	609	605	601	597	593	589	585	581
採集水層	573	569	565	561	557	553	549	545	541	537	533	529	525
成層時間	422	418	414	410	406	402	398	394	390	386	382	378	374
伊水風cc	347	343	339	335	331	327	323	319	315	311	307	303	299
洗殺風cc	347	343	339	335	331	327	323	319	315	311	307	303	299
混風風?	347	343	339	335	331	327	323	319	315	311	307	303	299
色・透明度(m)	12.5	13.4	14.3	15.2	16.1	17.0	17.9	18.8	19.7	20.6	21.5	22.4	23.3
波向・風速	326.0	326.0	326.0	326.0	326.0	326.0	326.0	326.0	326.0	326.0	326.0	326.0	326.0
波向・風力	5.5	5.5	5.5	5.5	5.5	5.5	5.5	5.5	5.5	5.5	5.5	5.5	5.5
風向・風力	SE	SE	SE	SE	SE	SE	SE	SE	SE	SE	SE	SE	SE
雲形	5.0	5.0	5.0	5.0	5.0	5.0	5.0	5.0	5.0	5.0	5.0	5.0	5.0
雲量	100	100	100	100	100	100	100	100	100	100	100	100	100
天気	100	100	100	100	100	100	100	100	100	100	100	100	100
気圧(mb)	1025.8	1026.2	1026.4	1026.4	1026.4	1026.4	1026.4	1026.4	1026.4	1026.4	1026.4	1026.4	1026.4

海洋観測表

海域・年月		沖繩南部沿岸定観										昭和61年4月																			
観測地点		1	2	3	4	5	6	7	8	9	10	1		2		3		4		5		6		7		8		9		10	
観測日時		26°-02.2' / 127°-32.5'	25°-54' / 127°-46'	25°-54' / 127°-46'	25°-54' / 127°-46'	25°-54' / 127°-46'	25°-54' / 127°-46'	25°-54' / 127°-46'	25°-54' / 127°-46'	25°-54' / 127°-46'	25°-54' / 127°-46'	26°-02.2' / 127°-32.5'	26°-02.2' / 127°-32.5'	26°-02.2' / 127°-32.5'	26°-02.2' / 127°-32.5'	26°-02.2' / 127°-32.5'	26°-02.2' / 127°-32.5'	26°-02.2' / 127°-32.5'	26°-02.2' / 127°-32.5'	26°-02.2' / 127°-32.5'	26°-02.2' / 127°-32.5'	26°-02.2' / 127°-32.5'	26°-02.2' / 127°-32.5'	26°-02.2' / 127°-32.5'	26°-02.2' / 127°-32.5'	26°-02.2' / 127°-32.5'	26°-02.2' / 127°-32.5'	26°-02.2' / 127°-32.5'	26°-02.2' / 127°-32.5'	26°-02.2' / 127°-32.5'	
観測日時		0	10	20	30	40	50	75	100	150	200	0	10	20	30	40	50	75	100	150	200	0	10	20	30	40	50	75	100	150	200
水		20.5	20.5	20.5	20.5	20.5	20.5	20.5	20.5	20.5	20.5	22.1	22.1	22.1	22.1	22.1	22.1	22.1	22.1	22.1	22.1	22.5	22.5	22.5	22.5	22.5	22.5	22.5	22.5	22.5	22.5
温 (C)		20.5	20.5	20.5	20.5	20.5	20.5	20.5	20.5	20.5	20.5	22.1	22.1	22.1	22.1	22.1	22.1	22.1	22.1	22.1	22.1	22.5	22.5	22.5	22.5	22.5	22.5	22.5	22.5	22.5	22.5
塩分		34.833	34.828	34.828	34.828	34.828	34.828	34.828	34.828	34.828	34.828	34.833	34.828	34.828	34.828	34.828	34.828	34.828	34.828	34.828	34.828	34.833	34.828	34.828	34.828	34.828	34.828	34.828	34.828	34.828	34.828
量 (%)		34.833	34.828	34.828	34.828	34.828	34.828	34.828	34.828	34.828	34.828	34.833	34.828	34.828	34.828	34.828	34.828	34.828	34.828	34.828	34.828	34.833	34.828	34.828	34.828	34.828	34.828	34.828	34.828	34.828	34.828
ア		62.4	62.4	62.4	62.4	62.4	62.4	62.4	62.4	62.4	62.4	62.4	62.4	62.4	62.4	62.4	62.4	62.4	62.4	62.4	62.4	62.4	62.4	62.4	62.4	62.4	62.4	62.4	62.4	62.4	62.4
ラ		45.0	45.0	45.0	45.0	45.0	45.0	45.0	45.0	45.0	45.0	45.0	45.0	45.0	45.0	45.0	45.0	45.0	45.0	45.0	45.0	45.0	45.0	45.0	45.0	45.0	45.0	45.0	45.0	45.0	45.0
ン		45.0	45.0	45.0	45.0	45.0	45.0	45.0	45.0	45.0	45.0	45.0	45.0	45.0	45.0	45.0	45.0	45.0	45.0	45.0	45.0	45.0	45.0	45.0	45.0	45.0	45.0	45.0	45.0	45.0	45.0
種		1.25	1.25	1.25	1.25	1.25	1.25	1.25	1.25	1.25	1.25	1.25	1.25	1.25	1.25	1.25	1.25	1.25	1.25	1.25	1.25	1.25	1.25	1.25	1.25	1.25	1.25	1.25	1.25	1.25	1.25
探		1.25	1.25	1.25	1.25	1.25	1.25	1.25	1.25	1.25	1.25	1.25	1.25	1.25	1.25	1.25	1.25	1.25	1.25	1.25	1.25	1.25	1.25	1.25	1.25	1.25	1.25	1.25	1.25	1.25	1.25
同		1.25	1.25	1.25	1.25	1.25	1.25	1.25	1.25	1.25	1.25	1.25	1.25	1.25	1.25	1.25	1.25	1.25	1.25	1.25	1.25	1.25	1.25	1.25	1.25	1.25	1.25	1.25	1.25	1.25	1.25
水色・透明度(m)		1.25	1.25	1.25	1.25	1.25	1.25	1.25	1.25	1.25	1.25	1.25	1.25	1.25	1.25	1.25	1.25	1.25	1.25	1.25	1.25	1.25	1.25	1.25	1.25	1.25	1.25	1.25	1.25	1.25	1.25
風向・風速		1.25	1.25	1.25	1.25	1.25	1.25	1.25	1.25	1.25	1.25	1.25	1.25	1.25	1.25	1.25	1.25	1.25	1.25	1.25	1.25	1.25	1.25	1.25	1.25	1.25	1.25	1.25	1.25	1.25	1.25
波浪・ウネリ		1.25	1.25	1.25	1.25	1.25	1.25	1.25	1.25	1.25	1.25	1.25	1.25	1.25	1.25	1.25	1.25	1.25	1.25	1.25	1.25	1.25	1.25	1.25	1.25	1.25	1.25	1.25	1.25	1.25	1.25
風向・風力		1.25	1.25	1.25	1.25	1.25	1.25	1.25	1.25	1.25	1.25	1.25	1.25	1.25	1.25	1.25	1.25	1.25	1.25	1.25	1.25	1.25	1.25	1.25	1.25	1.25	1.25	1.25	1.25	1.25	1.25
気		1.25	1.25	1.25	1.25	1.25	1.25	1.25	1.25	1.25	1.25	1.25	1.25	1.25	1.25	1.25	1.25	1.25	1.25	1.25	1.25	1.25	1.25	1.25	1.25	1.25	1.25	1.25	1.25	1.25	1.25
雲形・雲量		1.25	1.25	1.25	1.25	1.25	1.25	1.25	1.25	1.25	1.25	1.25	1.25	1.25	1.25	1.25	1.25	1.25	1.25	1.25	1.25	1.25	1.25	1.25	1.25	1.25	1.25	1.25	1.25	1.25	1.25
天気		1.25	1.25	1.25	1.25	1.25	1.25	1.25	1.25	1.25	1.25	1.25	1.25	1.25	1.25	1.25	1.25	1.25	1.25	1.25	1.25	1.25	1.25	1.25	1.25	1.25	1.25	1.25	1.25	1.25	1.25
圧(mb)		1.25	1.25	1.25	1.25	1.25	1.25	1.25	1.25	1.25	1.25	1.25	1.25	1.25	1.25	1.25	1.25	1.25	1.25	1.25	1.25	1.25	1.25	1.25	1.25	1.25	1.25	1.25	1.25	1.25	1.25

海洋観測表

海域・年月		沖繩南部沿岸定線										昭和61年5月																
St. No.	Lat. N	Long. E	1	2	3	4	5	6	7	8	9	10	11	12	13	14	15	16	17	18	19	20						
観測地点	26°-02.2'	127°-52.5'	26°-02.2'	25°-58'	25°-54'	25°-48.5'	25°-52.1'	26°-02.5'	26°-08.5'	26°-02.5'	26°-02.5'	26°-02.5'	26°-02.5'	26°-02.5'	26°-02.5'	26°-02.5'	26°-02.5'	26°-02.5'	26°-02.5'	26°-02.5'	26°-02.5'	26°-02.5'	26°-02.5'					
観測日時	1949-1948	1954-2015	1954-2015	1954-2015	2015-2104	2104-2153	234~0.44	19~2.19	255~3.16	345~4.04	455~5.06	577~6.02	687~7.04	797~8.04	907~9.04	1017~10.04	1127~11.04	1237~12.04	1347~13.04	1457~14.04	1567~15.04	1677~16.04	1787~17.04					
所定	0	10	20	30	40	50	75	100	150	200	300	400	500	600	0	10	20	30	40	50	75	100	150	200	300	400	500	600
水深 (m)	2.0	2.0	2.0	2.0	2.0	2.0	2.0	2.0	2.0	2.0	2.0	2.0	2.0	2.0	2.0	2.0	2.0	2.0	2.0	2.0	2.0	2.0	2.0	2.0	2.0	2.0	2.0	2.0
透明度 (m)	147	147	147	147	147	147	147	147	147	147	147	147	147	147	147	147	147	147	147	147	147	147	147	147	147	147	147	147
潮流・風力	0.0	0.0	0.0	0.0	0.0	0.0	0.0	0.0	0.0	0.0	0.0	0.0	0.0	0.0	0.0	0.0	0.0	0.0	0.0	0.0	0.0	0.0	0.0	0.0	0.0	0.0	0.0	0.0
風向・風速	WNW 2	WNW 2	WNW 2	WNW 2	WNW 2	WNW 2	WNW 2	WNW 2	WNW 2	WNW 2	WNW 2	WNW 2	WNW 2	WNW 2	WNW 2	WNW 2	WNW 2	WNW 2	WNW 2	WNW 2	WNW 2	WNW 2	WNW 2	WNW 2	WNW 2	WNW 2	WNW 2	WNW 2
雲量	5.0	5.0	5.0	5.0	5.0	5.0	5.0	5.0	5.0	5.0	5.0	5.0	5.0	5.0	5.0	5.0	5.0	5.0	5.0	5.0	5.0	5.0	5.0	5.0	5.0	5.0	5.0	5.0
天気	1014.4mb	1014.4mb	1014.4mb	1014.4mb	1014.4mb	1014.4mb	1014.4mb	1014.4mb	1014.4mb	1014.4mb	1014.4mb	1014.4mb	1014.4mb	1014.4mb	1014.4mb	1014.4mb	1014.4mb	1014.4mb	1014.4mb	1014.4mb	1014.4mb	1014.4mb	1014.4mb	1014.4mb	1014.4mb	1014.4mb	1014.4mb	1014.4mb
所定	0	10	20	30	40	50	75	100	150	200	300	400	500	600	0	10	20	30	40	50	75	100	150	200	300	400	500	600
水深 (m)	2.0	2.0	2.0	2.0	2.0	2.0	2.0	2.0	2.0	2.0	2.0	2.0	2.0	2.0	2.0	2.0	2.0	2.0	2.0	2.0	2.0	2.0	2.0	2.0	2.0	2.0	2.0	2.0
透明度 (m)	147	147	147	147	147	147	147	147	147	147	147	147	147	147	147	147	147	147	147	147	147	147	147	147	147	147	147	147
潮流・風力	0.0	0.0	0.0	0.0	0.0	0.0	0.0	0.0	0.0	0.0	0.0	0.0	0.0	0.0	0.0	0.0	0.0	0.0	0.0	0.0	0.0	0.0	0.0	0.0	0.0	0.0	0.0	0.0
風向・風速	WNW 2	WNW 2	WNW 2	WNW 2	WNW 2	WNW 2	WNW 2	WNW 2	WNW 2	WNW 2	WNW 2	WNW 2	WNW 2	WNW 2	WNW 2	WNW 2	WNW 2	WNW 2	WNW 2	WNW 2	WNW 2	WNW 2	WNW 2	WNW 2	WNW 2	WNW 2	WNW 2	WNW 2
雲量	5.0	5.0	5.0	5.0	5.0	5.0	5.0	5.0	5.0	5.0	5.0	5.0	5.0	5.0	5.0	5.0	5.0	5.0	5.0	5.0	5.0	5.0	5.0	5.0	5.0	5.0	5.0	5.0
天気	1014.4mb	1014.4mb	1014.4mb	1014.4mb	1014.4mb	1014.4mb	1014.4mb	1014.4mb	1014.4mb	1014.4mb	1014.4mb	1014.4mb	1014.4mb	1014.4mb	1014.4mb	1014.4mb	1014.4mb	1014.4mb	1014.4mb	1014.4mb	1014.4mb	1014.4mb	1014.4mb	1014.4mb	1014.4mb	1014.4mb	1014.4mb	1014.4mb

海 洋 観 測 表

海城・年月		沖 總 南 部 沿 岸 定 線						昭 和 61 年 6 月								
観測	地点	1	2	3	4	5	6	7	8	9	10					
日	時分	28°-02.2'	25°-58'	25°-54'	25°-02.2'	25°-56'	26°-02.5'	26°-06.5'	26°-08.5'	26°-12.9'	26°-12.9'	26°-12.9'	26°-12.9'	26°-12.9'	26°-12.9'	26°-12.9'
観測日時		18	18	18	18	18	18	18	18	18	18	18	18	18	18	18
		102°-11.6'	114°-12.00'	123°-12.54'	127°-4.6'	127°-4.6'	127°-4.6'	127°-4.6'	127°-4.6'	127°-4.6'	127°-4.6'	127°-4.6'	127°-4.6'	127°-4.6'	127°-4.6'	127°-4.6'
所	定	0	10	20	30	40	50	75	100	150	200	300	400	500	600	
附		34.615	34.588	34.638	34.623	34.604	34.606	34.604	34.623	34.652	34.707	34.723	34.737	34.737	34.737	34.737
ネット降量		62.0	150.0	6.8	145.0	1.0	1.0	1.0	1.0	1.0	1.0	1.0	1.0	1.0	1.0	1.0
降水量		62.0	150.0	6.8	145.0	1.0	1.0	1.0	1.0	1.0	1.0	1.0	1.0	1.0	1.0	1.0
深		62.0	150.0	6.8	145.0	1.0	1.0	1.0	1.0	1.0	1.0	1.0	1.0	1.0	1.0	1.0
色		62.0	150.0	6.8	145.0	1.0	1.0	1.0	1.0	1.0	1.0	1.0	1.0	1.0	1.0	1.0
透明度		62.0	150.0	6.8	145.0	1.0	1.0	1.0	1.0	1.0	1.0	1.0	1.0	1.0	1.0	1.0
風向		62.0	150.0	6.8	145.0	1.0	1.0	1.0	1.0	1.0	1.0	1.0	1.0	1.0	1.0	1.0
風速		62.0	150.0	6.8	145.0	1.0	1.0	1.0	1.0	1.0	1.0	1.0	1.0	1.0	1.0	1.0
雲量		62.0	150.0	6.8	145.0	1.0	1.0	1.0	1.0	1.0	1.0	1.0	1.0	1.0	1.0	1.0
雲形		62.0	150.0	6.8	145.0	1.0	1.0	1.0	1.0	1.0	1.0	1.0	1.0	1.0	1.0	1.0
天気		62.0	150.0	6.8	145.0	1.0	1.0	1.0	1.0	1.0	1.0	1.0	1.0	1.0	1.0	1.0
気		62.0	150.0	6.8	145.0	1.0	1.0	1.0	1.0	1.0	1.0	1.0	1.0	1.0	1.0	1.0

海 洋 観 測 表

海城・年月		金武湾沿岸定線										昭和 61 年 6 月	
観測 地点	St. No. Lat. N Long. E	1	2	3	4	5	6	7	8				
観測 日時	目	26°-13' 128°-05'	26°-13' 128°-10'	26°-13' 128°-15.5'	26°-13.5' 128°-16.5'	26°-14' 128°-17'	26°-14.5' 128°-17.5'	26°-15' 128°-18'	26°-15.5' 128°-18.5'	26°-16' 128°-19'	26°-16.5' 128°-19.5'	26°-17' 128°-20'	
水深	目	5.48	6.20	6.47	7.09	7.42	7.93	8.36	10.52	11.01	12.58	13.06	
水温	0	26.3	25.7	25.1	25.1	25.1	25.6	25.7	25.7	25.7	26.4	26.5	
所 定 層	10	25.8	25.0	24.9	24.9	24.4	24.4	25.2	25.9	26.0	26.4	26.5	
	20	24.3	23.7	23.7	24.4	24.4	24.1	24.5	24.8	24.5	24.5	24.4	
	30	23.8	23.5	23.7	23.5	23.5	23.5	23.5	23.5	23.6	23.6	23.8	
	50	23.5	23.5	23.6	23.6	23.8	23.8	23.8	23.7	23.7	23.6	23.6	
	75	22.7	21.8	21.9	21.9	22.2	22.2	22.2	22.2	22.2	22.2	22.2	
	100	21.7	21.7	21.7	21.6	21.6	21.6	21.6	21.6	21.6	21.6	21.6	
150	20.7	20.7	20.7	20.7	20.7	20.7	20.7	20.7	20.7	20.7	20.7		
200	19.7	19.7	19.7	19.7	19.7	19.7	19.7	19.7	19.7	19.7	19.7		
300													
400													
500													
600													
ア	0	34.33	34.35	34.68	34.76	34.75	34.75	34.75	34.75	34.75	34.75	34.75	
ラン	10	7.7	7.6	8.0	8.0	7.7	7.7	7.7	7.7	7.7	7.7	7.7	
ク	20	8.3	8.0	7.8	7.8	7.8	7.8	7.8	7.8	7.8	7.8	7.8	
ト	30	8.1	8.1	7.8	7.8	7.8	7.8	7.8	7.8	7.8	7.8	7.8	
ン	50	8.4	8.4	7.8	7.8	7.8	7.8	7.8	7.8	7.8	7.8	7.8	
ト	75	8.1	8.1	8.0	8.0	7.9	7.9	7.9	7.9	7.9	7.9	7.9	
ン	100	8.1	8.2	8.2	8.2	8.2	8.2	8.2	8.2	8.2	8.2	8.2	
ト	150	8.1	8.4	8.5	8.5	8.4	8.4	8.4	8.4	8.4	8.4	8.4	
ン	200	8.1	8.4	8.5	8.5	8.4	8.4	8.4	8.4	8.4	8.4	8.4	
ト	300												
ン	400												
ト	500												
ン	600												
色	6.2												
深	10.7												
明	5.9												
度	141.5												
向													
速													
風													
向													
速													
雲													
量													
天													
気													
圧													
気													

海 洋 観 測 表

海域・年月		沖繩南部沿岸定線				昭和51年7月			
St. No.	1	2	3	4	5	6	7	8	9
Lat. N	26°-02.2'	25°-58'	25°-54'	25°-48.5'	25°-56'	26°-02.5'	26°-06.5'	26°-09.5'	26°-12.9'
Long. E	127°-32.5'	127°-43'	127°-46'	127°-49'	127°-57'	128°-09'	128°-05'	128°-01'	127°-57.3'
日	21	21	21	21	21	21	21	21	21
時刻	1032.1129	1132.1215	1232.1309	1412.1425	1512.1640	1702.1830	1902.1940	2052.2044	2152.2151
0	28.5	28.8	28.8	28.8	28.7	28.5	28.4	28.3	28.3
10	26.5	26.14	27.21	27.42	27.38	27.5	27.7	27.9	27.95
20	26.5	26.65	26.49	26.32	26.38	26.34	26.5	26.8	26.8
30	26.5	26.79	26.27	26.59	26.84	26.06	26.02	26.5	26.70
50	26.5	27.70	26.20	27.52	27.57	27.57	27.5	27.5	27.63
75	26.5	27.44	27.67	28.31	28.89	28.95	28.77	28.5	28.5
100	26.5	28.41	28.96	29.17	29.37	29.27	29.57	29.57	29.57
150	26.5	29.01	29.38	29.74	29.77	29.40	29.5	29.5	29.5
200	26.5	29.7	29.67	29.25	29.34	29.20	29.5	29.5	29.5
300									
400									
500									
600									
所 定 附									
0	34.533	34.537	34.529	34.550	34.528	34.615	34.636	34.532	34.662
10	52.9	62.2	52.6	50.7	56.2	60.2	62.7	59.1	59.7
20	71.2	69.9	69.9	68.5	60.0	63.5	60.3	60.3	60.8
30	71.1	72.3	57.4	64.5	67.8	67.8	66.7	62.4	62.4
50	70.4	77.7	77.7	77.7	81.6	78.2	80.7	79.9	75.6
75	80.6	82.1	81.9	84.0	84.5	83.5	83.6	83.8	83.8
100	87.7	83.5	86.6	84.0	85.5	84.4	84.7	84.7	84.7
150	84.6	83.5	82.5	84.0	85.5	84.4	84.7	84.7	84.7
200	84.6	83.5	82.5	84.0	85.5	84.4	84.7	84.7	84.7
300	84.1	83.3	83.3	83.8	83.8	83.8	83.8	83.8	83.8
400									
500									
600									
ネット付担	620				620				620
採集水附	15020				15020				15020
電線時間付	6.1				6.7				6.9
採水器具	19461				165.8				61.77
充満量 cc									
超重量 g									
深 (m)									
水色・透明度(m)	2・37	2・28	2・32	2・27	2・30	2・33	2・30	2・30	2・30
風向・風速	1450, 0.5	166, 0.7	2240, 0.6	1940, 1.0		1430, 0.4	1730, 0.8	3570, 0.4	
波浪・ウネリ	1・1	1・1	1・1	1・1	1・1	1・1	1・1	1・1	1・1
風向・風力	SW, 4	SW, 4	SW, 4	W, 4	SW, 4	WS, 4	WS, 4	WS, 4	WS, 4
雲	28.7	28.6	28.6	28.6	28.6	28.6	28.6	28.6	28.6
雲形・雲量	CU, 2	CU, 2	CU, 1	CU, 1	CU, 1	CU, 1	CU, 1	CU, 1	CU, 1
天	b	b	b	b	b	b	b	b	b
圧 (mb)									

海洋観測表

海域・年月		沖縄南部沿岸定線						昭和61年8月					
観測	観測日時	1	2	3	4	5	6	7	8	9	10	11	12
地点	日	20°-02.2'	25°-54'	28°-46'	28°-46'	28°-56'	28°-02.5'	28°-06.5'	28°-02.5'	28°-12.9'	28°-12.9'	28°-12.9'	28°-12.9'
観測日時	時分	022	237	237	233	2022	1702	1708	1502	1402	1402	1300	1334
所	0	28.7	28.2	28.2	28.6	28.5	28.7	28.1	28.9	28.6	28.6	28.2	28.2
	10	28.9	27.9	28.2	28.4	28.5	28.3	28.7	28.4	28.7	28.6	28.2	28.2
	20	28.9	27.9	28.2	28.4	28.5	28.3	28.7	28.4	28.7	28.6	28.2	28.2
	30	28.9	27.9	28.2	28.4	28.5	28.3	28.7	28.4	28.7	28.6	28.2	28.2
	50	28.9	27.9	28.2	28.4	28.5	28.3	28.7	28.4	28.7	28.6	28.2	28.2
	75	28.9	27.9	28.2	28.4	28.5	28.3	28.7	28.4	28.7	28.6	28.2	28.2
	100	28.9	27.9	28.2	28.4	28.5	28.3	28.7	28.4	28.7	28.6	28.2	28.2
	150	28.9	27.9	28.2	28.4	28.5	28.3	28.7	28.4	28.7	28.6	28.2	28.2
	200	28.9	27.9	28.2	28.4	28.5	28.3	28.7	28.4	28.7	28.6	28.2	28.2
	300	28.9	27.9	28.2	28.4	28.5	28.3	28.7	28.4	28.7	28.6	28.2	28.2
所	0	34.687	34.712	34.688	34.626	34.662	34.571	34.615	34.679	34.618	34.675	34.735	34.735
	10	68.1	67.7	67.0	67.0	67.7	67.9	67.9	67.9	68.0	68.0	68.0	68.0
	20	67.5	67.4	68.2	68.6	68.8	68.6	69.0	68.6	68.0	68.0	68.0	68.0
	30	68.2	67.8	68.3	68.5	68.7	68.7	68.7	68.7	68.7	68.7	68.7	68.7
	50	68.2	67.8	68.3	68.5	68.7	68.7	68.7	68.7	68.7	68.7	68.7	68.7
	75	68.2	67.8	68.3	68.5	68.7	68.7	68.7	68.7	68.7	68.7	68.7	68.7
	100	68.2	67.8	68.3	68.5	68.7	68.7	68.7	68.7	68.7	68.7	68.7	68.7
	150	68.2	67.8	68.3	68.5	68.7	68.7	68.7	68.7	68.7	68.7	68.7	68.7
	200	68.2	67.8	68.3	68.5	68.7	68.7	68.7	68.7	68.7	68.7	68.7	68.7
	300	68.2	67.8	68.3	68.5	68.7	68.7	68.7	68.7	68.7	68.7	68.7	68.7
所	0	4.26	4.26	4.26	4.26	4.26	4.26	4.26	4.26	4.26	4.26	4.26	4.26
	10	4.26	4.26	4.26	4.26	4.26	4.26	4.26	4.26	4.26	4.26	4.26	4.26
	20	4.26	4.26	4.26	4.26	4.26	4.26	4.26	4.26	4.26	4.26	4.26	4.26
	30	4.26	4.26	4.26	4.26	4.26	4.26	4.26	4.26	4.26	4.26	4.26	4.26
	50	4.26	4.26	4.26	4.26	4.26	4.26	4.26	4.26	4.26	4.26	4.26	4.26
	75	4.26	4.26	4.26	4.26	4.26	4.26	4.26	4.26	4.26	4.26	4.26	4.26
	100	4.26	4.26	4.26	4.26	4.26	4.26	4.26	4.26	4.26	4.26	4.26	4.26
	150	4.26	4.26	4.26	4.26	4.26	4.26	4.26	4.26	4.26	4.26	4.26	4.26
	200	4.26	4.26	4.26	4.26	4.26	4.26	4.26	4.26	4.26	4.26	4.26	4.26
	300	4.26	4.26	4.26	4.26	4.26	4.26	4.26	4.26	4.26	4.26	4.26	4.26
所	0	100.0	100.0	100.0	100.0	100.0	100.0	100.0	100.0	100.0	100.0	100.0	100.0
	10	100.0	100.0	100.0	100.0	100.0	100.0	100.0	100.0	100.0	100.0	100.0	100.0
	20	100.0	100.0	100.0	100.0	100.0	100.0	100.0	100.0	100.0	100.0	100.0	100.0
	30	100.0	100.0	100.0	100.0	100.0	100.0	100.0	100.0	100.0	100.0	100.0	100.0
	50	100.0	100.0	100.0	100.0	100.0	100.0	100.0	100.0	100.0	100.0	100.0	100.0
	75	100.0	100.0	100.0	100.0	100.0	100.0	100.0	100.0	100.0	100.0	100.0	100.0
	100	100.0	100.0	100.0	100.0	100.0	100.0	100.0	100.0	100.0	100.0	100.0	100.0
	150	100.0	100.0	100.0	100.0	100.0	100.0	100.0	100.0	100.0	100.0	100.0	100.0
	200	100.0	100.0	100.0	100.0	100.0	100.0	100.0	100.0	100.0	100.0	100.0	100.0
	300	100.0	100.0	100.0	100.0	100.0	100.0	100.0	100.0	100.0	100.0	100.0	100.0

海 洋 観 測 表

海城・年月		金武湾沿岸近縁									昭和61年9月			
観測地点	緯度	経度	時刻	風速	風向	雲量	雨量	湿度	温度	気圧	その他			
1	28°-13'	128°-10'	9	34.5	37	10	0	80.0	21.5	1002.1	1002.1	20.8	20.8	26.3
2	28°-13'	128°-10'	9	34.5	37	10	0	80.0	21.5	1002.1	1002.1	20.8	20.8	26.3
3	28°-13'	128°-10'	9	34.5	37	10	0	80.0	21.5	1002.1	1002.1	20.8	20.8	26.3
4	28°-13'	128°-10'	9	34.5	37	10	0	80.0	21.5	1002.1	1002.1	20.8	20.8	26.3
5	28°-13'	128°-10'	9	34.5	37	10	0	80.0	21.5	1002.1	1002.1	20.8	20.8	26.3
6	28°-13'	128°-10'	9	34.5	37	10	0	80.0	21.5	1002.1	1002.1	20.8	20.8	26.3
7	28°-13'	128°-10'	9	34.5	37	10	0	80.0	21.5	1002.1	1002.1	20.8	20.8	26.3
8	28°-13'	128°-10'	9	34.5	37	10	0	80.0	21.5	1002.1	1002.1	20.8	20.8	26.3
9	28°-13'	128°-10'	9	34.5	37	10	0	80.0	21.5	1002.1	1002.1	20.8	20.8	26.3
10	28°-13'	128°-10'	9	34.5	37	10	0	80.0	21.5	1002.1	1002.1	20.8	20.8	26.3
11	28°-13'	128°-10'	9	34.5	37	10	0	80.0	21.5	1002.1	1002.1	20.8	20.8	26.3
12	28°-13'	128°-10'	9	34.5	37	10	0	80.0	21.5	1002.1	1002.1	20.8	20.8	26.3

海洋観測表

海域・年月		沖縄南部沿岸定観										昭和61年 10月																											
観測地点	S.L. 観測地点	1	2	3	4	5	6	7	8	9	10	11	12	13	14	15	16	17	18	19	20	21	22	23	24	25	26	27	28	29	30	31							
観測日時	11	10 22-11 30	12 05-12 30	13 12-13 30	14 25-14 31	15 00-15 22	18 11-18 31	19 10-19 29	20 10-20 26	21 02-21 11	21 02-21 17	21 02-21 21	21 02-21 21	21 02-21 21	21 02-21 21	21 02-21 21	21 02-21 21	21 02-21 21	21 02-21 21	21 02-21 21	21 02-21 21	21 02-21 21	21 02-21 21	21 02-21 21	21 02-21 21	21 02-21 21	21 02-21 21	21 02-21 21	21 02-21 21	21 02-21 21	21 02-21 21	21 02-21 21							
水深 (m)	0	10	20	30	50	75	100	150	200	300	400	500	600	0	10	20	30	50	75	100	150	200	300	400	500	600	0	10	20	30	50	75	100	150	200	300	400	500	600
水温 (°C)	26.4	26.4	26.4	26.4	26.4	26.4	26.4	26.4	26.4	26.4	26.4	26.4	26.4	26.4	26.4	26.4	26.4	26.4	26.4	26.4	26.4	26.4	26.4	26.4	26.4	26.4	26.4	26.4	26.4	26.4	26.4	26.4	26.4	26.4	26.4	26.4	26.4		
定風	34.652	34.677	34.640	34.662	34.655	34.606	34.603	34.603	34.603	34.603	34.603	34.603	34.603	34.603	34.603	34.603	34.603	34.603	34.603	34.603	34.603	34.603	34.603	34.603	34.603	34.603	34.603	34.603	34.603	34.603	34.603	34.603	34.603	34.603	34.603	34.603	34.603		
分風	637	661	630	655	655	608	596	596	596	596	596	596	596	596	596	596	596	596	596	596	596	596	596	596	596	596	596	596	596	596	596	596	596	596	596	596	596		
風向	—	—	—	—	—	—	—	—	—	—	—	—	—	—	—	—	—	—	—	—	—	—	—	—	—	—	—	—	—	—	—	—	—	—	—	—	—		
風速 (m/s)	—	—	—	—	—	—	—	—	—	—	—	—	—	—	—	—	—	—	—	—	—	—	—	—	—	—	—	—	—	—	—	—	—	—	—	—			
風向・風力	—	—	—	—	—	—	—	—	—	—	—	—	—	—	—	—	—	—	—	—	—	—	—	—	—	—	—	—	—	—	—	—	—	—	—	—	—		
雲量	0	0	0	0	0	0	0	0	0	0	0	0	0	0	0	0	0	0	0	0	0	0	0	0	0	0	0	0	0	0	0	0	0	0	0	0			
天気	b	b	b	b	b	b	b	b	b	b	b	b	b	b	b	b	b	b	b	b	b	b	b	b	b	b	b	b	b	b	b	b	b	b	b	b			
正 (mb)	—	—	—	—	—	—	—	—	—	—	—	—	—	—	—	—	—	—	—	—	—	—	—	—	—	—	—	—	—	—	—	—	—	—	—	—			

海洋観測表

施域・年月		沖繩南部沿岸定線										昭和6/年11月																	
観測	年月	1	2	3	4	5	6	7	8	9	10	11	12	1	2	3	4	5	6	7	8	9	10	11	12				
地点	緯度	127°-58.5'	127°-58.5'	127°-58.5'	127°-58.5'	127°-58.5'	127°-58.5'	127°-58.5'	127°-58.5'	127°-58.5'	127°-58.5'	127°-58.5'	127°-58.5'	127°-58.5'	127°-58.5'	127°-58.5'	127°-58.5'	127°-58.5'	127°-58.5'	127°-58.5'	127°-58.5'	127°-58.5'	127°-58.5'	127°-58.5'	127°-58.5'				
観測日時	時分	11.11	11.11	11.11	11.11	11.11	11.11	11.11	11.11	11.11	11.11	11.11	11.11	11.11	11.11	11.11	11.11	11.11	11.11	11.11	11.11	11.11	11.11	11.11	11.11				
所定	水深	0	10	20	30	50	75	100	150	200	300	400	500	600	0	10	20	30	50	75	100	150	200	300	400	500	600		
	温度 (°C)	25.4	25.44	25.40	25.07	24.92	24.77	24.76	24.38	24.26	24.26	19.81			34.666	667	655	664	676	677	686	809							
所定	風速	667	667	683	674	665	682	714	826	846					34.679	667	663	663	663	660	681	821	847						
	風向	127°	127°	127°	127°	127°	127°	127°	127°	127°	127°	127°	127°	127°	127°	127°	127°	127°	127°	127°	127°	127°	127°	127°	127°	127°	127°	127°	
所定	湿度	62.0	62.0	62.0	62.0	62.0	62.0	62.0	62.0	62.0	62.0	62.0	62.0	62.0	62.0	62.0	62.0	62.0	62.0	62.0	62.0	62.0	62.0	62.0	62.0	62.0	62.0	62.0	
	雲量	62.0	62.0	62.0	62.0	62.0	62.0	62.0	62.0	62.0	62.0	62.0	62.0	62.0	62.0	62.0	62.0	62.0	62.0	62.0	62.0	62.0	62.0	62.0	62.0	62.0	62.0	62.0	62.0
所定	天候	62.0	62.0	62.0	62.0	62.0	62.0	62.0	62.0	62.0	62.0	62.0	62.0	62.0	62.0	62.0	62.0	62.0	62.0	62.0	62.0	62.0	62.0	62.0	62.0	62.0	62.0	62.0	62.0
	風向・風力	62.0	62.0	62.0	62.0	62.0	62.0	62.0	62.0	62.0	62.0	62.0	62.0	62.0	62.0	62.0	62.0	62.0	62.0	62.0	62.0	62.0	62.0	62.0	62.0	62.0	62.0	62.0	62.0
所定	雲量	62.0	62.0	62.0	62.0	62.0	62.0	62.0	62.0	62.0	62.0	62.0	62.0	62.0	62.0	62.0	62.0	62.0	62.0	62.0	62.0	62.0	62.0	62.0	62.0	62.0	62.0	62.0	62.0
	天候	62.0	62.0	62.0	62.0	62.0	62.0	62.0	62.0	62.0	62.0	62.0	62.0	62.0	62.0	62.0	62.0	62.0	62.0	62.0	62.0	62.0	62.0	62.0	62.0	62.0	62.0	62.0	62.0
所定	風向・風力	62.0	62.0	62.0	62.0	62.0	62.0	62.0	62.0	62.0	62.0	62.0	62.0	62.0	62.0	62.0	62.0	62.0	62.0	62.0	62.0	62.0	62.0	62.0	62.0	62.0	62.0	62.0	62.0
	雲量	62.0	62.0	62.0	62.0	62.0	62.0	62.0	62.0	62.0	62.0	62.0	62.0	62.0	62.0	62.0	62.0	62.0	62.0	62.0	62.0	62.0	62.0	62.0	62.0	62.0	62.0	62.0	62.0
所定	天候	62.0	62.0	62.0	62.0	62.0	62.0	62.0	62.0	62.0	62.0	62.0	62.0	62.0	62.0	62.0	62.0	62.0	62.0	62.0	62.0	62.0	62.0	62.0	62.0	62.0	62.0	62.0	62.0
	風向・風力	62.0	62.0	62.0	62.0	62.0	62.0	62.0	62.0	62.0	62.0	62.0	62.0	62.0	62.0	62.0	62.0	62.0	62.0	62.0	62.0	62.0	62.0	62.0	62.0	62.0	62.0	62.0	62.0

海 洋 観 測 表

海城・年月		池 縄 南 部 沿 岸 定 観										昭 和 6 / 年 12 月								
St. No.	1	2	3	4	5	6	7	8	9	10	11	12	13	14	15	16	17	18	19	20
観測地点	26°-02.2'	25°-58'	25°-54'	25°-48.5'	25°-56'	26°-02.5'	26°-06.5'	26°-12.9'	26°-08.5'	26°-12.9'	26°-18.9'	26°-24.9'	26°-30.9'	26°-36.9'	26°-42.9'	26°-48.9'	26°-54.9'	26°-00.9'	26°-06.9'	26°-12.9'
観測日時	127°-32.5'	127°-43'	127°-46.5'	127°-49'	127°-57'	128°-04'	128°-08.5'	128°-14.9'	128°-20.9'	128°-26.9'	128°-32.9'	128°-38.9'	128°-44.9'	128°-50.9'	128°-56.9'	129°-02.9'	129°-08.9'	129°-14.9'	129°-20.9'	129°-26.9'
水	1804.1908	1951.2018	2009.2108	2149.2206	2314.2402	2479.2558	2644.2746	2809.2907	2974.3071	3139.3238	3304.3411	3469.3576	3634.3741	3799.3906	3964.4011	4129.4216	4294.4391	4459.4566	4624.4741	4789.4846
温 (C)	22.1	23.5	23.6	23.7	23.4	23.3	23.4	23.5	23.6	23.7	23.8	23.9	24.0	24.1	24.2	24.3	24.4	24.5	24.6	24.7
定	24.700	758	724	724	724	724	724	724	724	724	724	724	724	724	724	724	724	724	724	724
分	757	724	724	724	724	724	724	724	724	724	724	724	724	724	724	724	724	724	724	724
厘	747	761	761	761	761	761	761	761	761	761	761	761	761	761	761	761	761	761	761	761
附	858	870	870	870	870	870	870	870	870	870	870	870	870	870	870	870	870	870	870	870
トット体積	620	620	620	620	620	620	620	620	620	620	620	620	620	620	620	620	620	620	620	620
往東本局	1800	1800	1800	1800	1800	1800	1800	1800	1800	1800	1800	1800	1800	1800	1800	1800	1800	1800	1800	1800
往西本局	2003	2003	2003	2003	2003	2003	2003	2003	2003	2003	2003	2003	2003	2003	2003	2003	2003	2003	2003	2003
往東風速	218	218	218	218	218	218	218	218	218	218	218	218	218	218	218	218	218	218	218	218
往西風速	218	218	218	218	218	218	218	218	218	218	218	218	218	218	218	218	218	218	218	218
水色・透明度	229.0.6	229.0.6	229.0.6	229.0.6	229.0.6	229.0.6	229.0.6	229.0.6	229.0.6	229.0.6	229.0.6	229.0.6	229.0.6	229.0.6	229.0.6	229.0.6	229.0.6	229.0.6	229.0.6	229.0.6
波長・ウネリ	1.1	1.1	1.1	1.1	1.1	1.1	1.1	1.1	1.1	1.1	1.1	1.1	1.1	1.1	1.1	1.1	1.1	1.1	1.1	1.1
風向・風力	N, S	N, S	N, S	N, S	N, S	N, S	N, S	N, S	N, S	N, S	N, S	N, S	N, S	N, S	N, S	N, S	N, S	N, S	N, S	N, S
雲形・雲量	Ca, 3	Ca, 3	Ca, 3	Ca, 3	Ca, 3	Ca, 3	Ca, 3	Ca, 3	Ca, 3	Ca, 3	Ca, 3	Ca, 3	Ca, 3	Ca, 3	Ca, 3	Ca, 3	Ca, 3	Ca, 3	Ca, 3	Ca, 3
天気	0	0	0	0	0	0	0	0	0	0	0	0	0	0	0	0	0	0	0	0
風速 (m/s)	102.3	102.3	102.3	102.3	102.3	102.3	102.3	102.3	102.3	102.3	102.3	102.3	102.3	102.3	102.3	102.3	102.3	102.3	102.3	102.3

海洋観測表

海域・年月		沖縄南部沿岸定線				昭和62年1月				
観測 地点	Lat. N Long. E	3		4		5	6	7	8	9
		25°-58'	127°-46'	25°-02.5'	127°-42.5'	25°-56'	127°-59'	26°-02.5'	128°-09'	26°-12.9'
観測日時	11.7	12.42-13.04	13.53-14.14	14.52-15.25	17.07	18.04-17.22	18.07-19.05	19.07-20.01	20.05-21.05	21.55-22.16
水	21.8	21.7	21.5	21.5	22.2	22.2	21.9	21.4	21.2	21.0
温	21.76	22.06	21.87	22.01	22.26	22.27	21.8	21.61	21.61	21.37
(C)	21.97	22.06	21.87	22.05	22.35	22.22	21.65	21.65	21.65	21.37
	22.07	22.07	21.88	22.00	22.35	22.22	21.65	21.65	21.65	21.45
	21.95	22.00	21.82	21.89	22.18	21.66	21.58	21.58	21.58	21.41
	21.75	21.82	21.87	21.89	21.85	21.61	21.61	21.66	21.66	21.42
	21.89	21.75	21.76	21.81	21.74	21.58	21.63	21.63	21.66	21.42
	21.57	21.71	21.61	21.62	21.27	21.07	21.16	21.12	21.12	21.27
	20.91	20.91	19.60	19.62	19.62	19.62	19.66	19.86	19.86	19.86
定	34.747	34.747	34.714	34.737	34.712	34.710	34.744	34.744	34.744	34.744
分	754	754	712	722	733	733	739	739	739	739
量	781	787	716	719	751	750	740	740	740	740
(%)	787	797	712	721	743	743	741	741	741	741
	787	787	708	733	746	732	706	706	706	706
	715	717	719	719	737	732	734	734	734	734
	766	766	736	803	735	764	719	719	719	719
	808	808	778	773	834	800	788	788	788	788
	813	813	827	831	834	835	824	824	824	824
アラ	62.9	62.9	62.9	62.9	62.9	62.9	62.9	62.9	62.9	62.9
ク	150.0	150.0	150.0	150.0	150.0	150.0	150.0	150.0	150.0	150.0
ント	8.6	8.6	8.6	8.6	8.6	8.6	8.6	8.6	8.6	8.6
ン	172.31	172.31	172.31	172.31	172.31	172.31	172.31	172.31	172.31	172.31
風色・透明度(m)										
流向・流速										
波高・周期										
風向・風力										
雲										
湿度										
気圧										
湿度										
天気										
気圧 (mb)										

海 洋 観 測 表

海域・年月		沖繩南部沿岸定線										昭和62年		乙月		
St. No	Lat. N	1	2	3	4	5	6	7	8	9	10	11	12	13	14	15
観測地点	26°-02.2'	25°-58'	25°-54'	25°-50.5'	25°-47'	25°-43.5'	25°-40'	25°-36.5'	25°-33'	25°-29.5'	25°-26'	25°-22.5'	26°-02.5'	26°-08.5'	26°-14.9'	26°-21.9'
観測日時	27°-38.5'	27°-43'	27°-46.6'	27°-49'	27°-51'	27°-54'	27°-57'	27°-59'	28°-01'	28°-05'	28°-08.5'	28°-12.5'	28°-16.5'	28°-20.5'	28°-24.9'	28°-29.9'
時分	23-08-23:49	22-48-22:37	21-27-21:44	20-38-20:43	20-30-20:43	20-22-20:43	20-14-20:43	20-06-20:43	19-58-20:43	19-50-20:43	19-42-20:43	19-34-20:43	19-26-20:43	19-18-20:43	19-10-20:43	19-02-20:43
0	20.4	20.2	20.3	20.5	20.3	20.4	20.6	20.8	21.0	21.2	21.4	21.6	21.8	22.0	22.2	22.4
10	20.65	20.46	20.49	20.73	20.73	20.73	20.97	21.21	21.45	21.69	21.93	22.17	22.41	22.65	22.89	23.13
20	20.67	20.52	20.53	20.81	20.81	20.81	21.05	21.29	21.53	21.77	22.01	22.25	22.49	22.73	22.97	23.21
30	20.70	20.53	20.56	20.81	20.81	20.81	21.05	21.29	21.53	21.77	22.01	22.25	22.49	22.73	22.97	23.21
50	20.64	20.53	20.57	20.70	20.70	20.70	20.94	21.18	21.42	21.66	21.90	22.14	22.38	22.62	22.86	23.10
75	20.59	20.51	20.54	20.55	20.55	20.55	20.79	21.03	21.27	21.51	21.75	21.99	22.23	22.47	22.71	22.95
100	20.53	20.51	20.52	20.52	20.52	20.52	20.76	21.00	21.24	21.48	21.72	21.96	22.20	22.44	22.68	22.92
150	20.48	20.51	20.52	20.52	20.52	20.52	20.76	21.00	21.24	21.48	21.72	21.96	22.20	22.44	22.68	22.92
200	20.48	20.51	20.52	20.52	20.52	20.52	20.76	21.00	21.24	21.48	21.72	21.96	22.20	22.44	22.68	22.92
300	20.45	20.50	20.51	20.51	20.51	20.51	20.75	21.00	21.24	21.48	21.72	21.96	22.20	22.44	22.68	22.92
400																
500																
600																
0	34.864	34.851	34.837	34.822	34.807	34.792	34.777	34.762	34.747	34.732	34.717	34.702	34.687	34.672	34.657	34.642
10	850	831	812	793	774	755	736	717	698	679	660	641	622	603	584	565
20	846	827	808	789	770	751	732	713	694	675	656	637	618	599	580	561
30	842	823	804	785	766	747	728	709	690	671	652	633	614	595	576	557
50	839	820	801	782	763	744	725	706	687	668	649	630	611	592	573	554
75	835	816	797	778	759	740	721	702	683	664	645	626	607	588	569	550
100	832	813	794	775	756	737	718	699	680	661	642	623	604	585	566	547
150	829	810	791	772	753	734	715	696	677	658	639	620	601	582	563	544
200	829	810	791	772	753	734	715	696	677	658	639	620	601	582	563	544
300	831	812	793	774	755	736	717	698	679	660	641	622	603	584	565	546
400																
500																
600																
ネット400	62.8															
球裏水層	100-20															
電阻時間	4.8															
鉛水層	42.23															
先測量																
湿度																
深度(m)																
水色・透明度																
風向・風速	269.0.2	218.0.2	193.0.4	231.0.6	204.0.4	204.0.4	204.0.4	204.0.4	204.0.4	204.0.4	204.0.4	204.0.4	204.0.4	204.0.4	204.0.4	204.0.4
波高																
風向・風力	NE.1	NE.2	N.3	N.4	N.4	N.4	N.4	N.4	N.4	N.4	N.4	N.4	N.4	N.4	N.4	N.4
雲量																
雲形・雲量																
天気																
気圧(mb)	1029.3	1029.2	1029.3	1029.2	1029.2	1029.2	1029.2	1029.2	1029.2	1029.2	1029.2	1029.2	1029.2	1029.2	1029.2	1029.2

海 洋 観 測 表

海域・年月		金武湾沿岸定線										昭和 62 年 3 月	
観測地点	Lat. N Long. E	1	2	3	4	5	6	7	8				
観測日時		26°-13' 128°-05'	26°-13' 128°-10'	26°-13.5' 128°-15.5'	26°-14.5' 128°-21.1'	26°-23.5' 128°-23.5'	26°-34' 128°-28.2'	26°-45.5' 128°-32.2'	26°-55.5' 128°-35.1'	27°-02.5' 128°-38.5'	27°-10.5' 128°-42.5'	27°-18.5' 128°-46.5'	
水深	0	20.4	20.4	20.4	20.4	20.4	20.4	20.4	20.4	20.4	20.4	20.4	
水	10	20.81	20.81	20.81	20.81	20.81	20.81	20.81	20.81	20.81	20.81	20.81	
温	20	21.16	21.16	21.16	21.16	21.16	21.16	21.16	21.16	21.16	21.16	21.16	
(C)	30	21.47	21.47	21.47	21.47	21.47	21.47	21.47	21.47	21.47	21.47	21.47	
	50	21.17	21.17	21.17	21.17	21.17	21.17	21.17	21.17	21.17	21.17	21.17	
	75	20.74	20.74	20.74	20.74	20.74	20.74	20.74	20.74	20.74	20.74	20.74	
	100	20.62	20.62	20.62	20.62	20.62	20.62	20.62	20.62	20.62	20.62	20.62	
	150	20.66	20.66	20.66	20.66	20.66	20.66	20.66	20.66	20.66	20.66	20.66	
	200	20.20	20.20	20.20	20.20	20.20	20.20	20.20	20.20	20.20	20.20	20.20	
	300												
	400												
	500												
	600												
定	0	34.823	34.824	34.823	34.823	34.823	34.823	34.823	34.823	34.823	34.823	34.823	
解	10	34.814	34.814	34.814	34.814	34.814	34.814	34.814	34.814	34.814	34.814	34.814	
	20	34.816	34.816	34.816	34.816	34.816	34.816	34.816	34.816	34.816	34.816	34.816	
	30	34.813	34.813	34.813	34.813	34.813	34.813	34.813	34.813	34.813	34.813	34.813	
	50	34.817	34.817	34.817	34.817	34.817	34.817	34.817	34.817	34.817	34.817	34.817	
	75	34.820	34.820	34.820	34.820	34.820	34.820	34.820	34.820	34.820	34.820	34.820	
	100	34.815	34.815	34.815	34.815	34.815	34.815	34.815	34.815	34.815	34.815	34.815	
	150	34.866	34.866	34.866	34.866	34.866	34.866	34.866	34.866	34.866	34.866	34.866	
	200												
	300												
	400												
	500												
	600												
注	ネット巾	62φ	62φ	62φ	62φ	62φ	62φ	62φ	62φ	62φ	62φ	62φ	
	注水層	1500	1500	1500	1500	1500	1500	1500	1500	1500	1500	1500	
	測定時間	7.3	7.3	7.3	7.3	7.3	7.3	7.3	7.3	7.3	7.3	7.3	
	注水量	45.5l	45.5l	45.5l	45.5l	45.5l	45.5l	45.5l	45.5l	45.5l	45.5l	45.5l	
	注水量 cc												
	注水量 g												
注	水深	—	—	—	—	—	—	—	—	—	—	—	
	水色・透明度(m)	—	—	—	—	—	—	—	—	—	—	—	
	流向・流速	—	—	—	—	—	—	—	—	—	—	—	
	波浪・ウネリ	—	—	—	—	—	—	—	—	—	—	—	
	風向・風力	—	—	—	—	—	—	—	—	—	—	—	
	雲	—	—	—	—	—	—	—	—	—	—	—	
	雲形・雲量	—	—	—	—	—	—	—	—	—	—	—	
	天気	—	—	—	—	—	—	—	—	—	—	—	
	圧 (mb)	—	—	—	—	—	—	—	—	—	—	—	

海 洋 觀 測 表

海城・年月		沖繩南部沿岸定線							昭和17年 3月		
観測地点	St. No. Jan. N Longitude	1	2	3	4	5	6	7	8	9	10
観測日時	日	26°-02.2'	25°-58'	27°-43'	27°-46'	25°-56'	28°-02.5'	26°-06.5'	28°-08.5'	26°-12.9'	26°-12.9'
	時分	3	3	3	3	3	3	3	3	3	3
所 定											
水 温 (C)											
0	20.8	20.8	20.8	20.8	20.8	21.4	21.4	20.9	20.9	20.5	20.2
10	21.05	20.8	20.8	21.19	21.4	21.29	21.26	21.22	21.39	20.81	20.12
20	21.00	20.91	20.78	20.90	21.14	21.36	21.14	21.17	21.12	20.48	19.75
30	20.83	20.86	20.80	20.72	21.28	21.28	21.17	21.24	21.09	20.34	18.29
50	20.59	20.84	20.73	20.53	21.22	21.22	21.05	21.22	21.05	18.84	
75	20.51	20.77	20.65	20.50	21.25	21.25	20.96	21.17	20.89		
100	20.51	20.65	20.59	20.53	21.25	21.25	20.82	21.14	20.67		
150	20.46	20.48	20.45	20.51	20.51	20.49	20.23	20.39	20.20		
200	20.27	20.38	20.38	20.36	20.36	20.39	20.23	20.39	20.20		
300				20.38	20.42	19.66	18.84	19.17	18.65		
400											
500											
600											
0	34.890	34.889	34.895	34.889	34.895	34.896	34.925	34.927	34.924	34.922	34.922
10	875	871	875	875	875	875	902	896	899	899	899
20	872	869	875	865	875	871	904	907	896	893	892
30	859	869	869	860	872	872	903	902	892	890	897
50	857	862	864	851	871	871	886	902	899	897	
75	836	865	866	857	871	871	889	897	895	903	
100	839	864	861	850	874	874	877	894	885		
150	845	846	846	850	868	868	847	898	880		
200	841	842	842	845	839	839	847	879	841		
300											
400											
500											
600											
ネット44頭	624					624				624	624
採集水筒	157.0					157.0				157.0	157.0
電燈時間(分)	7.5					7.4				7.6	7.3
計水重量	266.2					257.20				266.2	266.2
汽 泡 量 cc											
超重量 g											
深 度 (m)											
水色・透明度	20.29	20.35	20.30	20.30	20.30	20.30	20.28	20.30	20.30	20.30	20.30
流向・流速	99°-0.4	137°-0.7	134.10	134.10	134.10	134.10	176.13	184.58	153.03	153.03	153.03
波浪・ウネリ	1.0	1.0	1.0	1.0	1.0	1.0	0.0	0.0	0.0	0.0	0.0
浪向・浪力											
気 温	16.8										
湿度											
天気	b	b	b	b	b	b	b	b	b	b	b
気 圧 (mb)											