

定 点 観 測

担当者 新垣 盛 敬

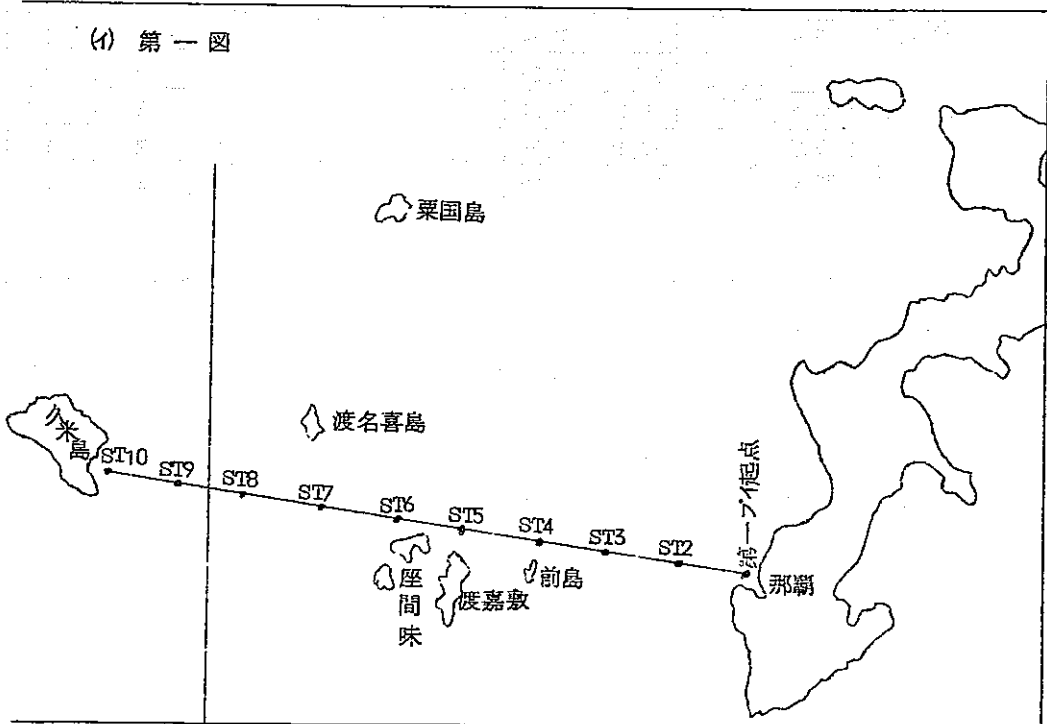
調 査 目 的

沿岸に於ける月々の海況、漁況変化を把握するため、那覇、久米島間に観測点10S.Tを設定し、毎月1回の観測を実施した。

(注：本報告中の観測は、1964年8月～1966年3月迄の分)

1. 実施調査船 かもめ丸 5.95TON、16HP
乗組員・伊計金一郎船長外2名
2. 調査項目
気象、海象、透明度、水色、各層測温(0米、25米層)
塩素量測定
3. 観測結果
第1表 観測定点図
第2表 定点観測表
第3表 表面水温と25米層の月別変化
第4表 水温と塩素量との月変化

(イ) 第一図



第一表

b快晴, bc半晴, o満天雲, r雨, d細雨, f霧, mモヤ, p俄雨, u天候險悪, z煙霧

第一次 1964年 泊港至久高島間定点観測実施資料(8月下旬)

ST	月 日 観測時分	層別 米	気 温	水 温	塩素量	透明度 米	水色	天候	気 圧 mb	風 向	波 浪
										風 力	うねり
1	8月26日	0米	27.6°c	28°c	19.09	21	2	bc	1012	NE	0
	13h-35'	25		27°c	19.09					2	1
2	〃	0米	27.6°	28.5°	19.11	26	3	〃	1012.3	NE	0
	14h-17'	25		27.5°	19.09					2	1
3	〃	0米	27.7°	29°	19.20	27	3	〃	1012	NE	0
	15h-20'	25		27.1°	19.18					2	1
4	〃	0米	27.7°	28.8°	19.17	33	3	〃	1011.5	NE	0
	16h-15'	25		27.8°	19.16					2	1
5	〃	0米	27.5°	28.7°	19.25	30	3	〃	1011.5	NE	0
	17h-05'	25		27.6°	19.12					2	1
6	8月27日	0米	26.9°	28.5°	19.17	32	3	〃	1012	E	0
	8h-30'	25		28.5°	19.09					2	1
7	〃	0米	27°	28.9°	19.05	38	3	〃	1012	E	0
	10h-00'	25		28.6°	19.05					2	1
8	〃	0米	28.5°	29°	19.06	51	2	〃	1012	E	0
	11h-10'	25		28.9°	18.89					2	1
9	〃	0米	28.9°	29°	19.02	48	3	〃	1012	E	0
	12h-20'	25		28.9°	19.02					2	1
10	〃	0米	28.9°	28.4°	19.06	45	3	〃	1012	E	1
	13h-10'	25		28.8°	19.00					2	1

- ∴ 泊港至慶良間、間の平均表面水温は28.6°cで下層(25米層)の平均水温は27.4°c
- ∴ 慶良間、至久米島間の平均表面水温は28.8で下層(25米層)の平均水温は、28.7
- ∴ 那覇、久米島間の平均水温は表層28.7°c
下層28.1表層と下層水温とを比較して見て下層水が0.6°c低目となっている。

第二次 泊港至久米島間定点観測 9月下旬の部

S T	月 日	層 別	気 温	水 温	塩 素 量	透 明 度	水 色	天 候	気 圧	風 向	波 浪
	観測時刻	米								mb	風 力
1	9月28日	0米	28°c	28.7°c	18.95	23	3	BC	1015	NNE	4
	13h-40'	25		27°	19.11					6-8	6
2	〃	0米	28°	28.6°	19.11	22	3	〃	1015	NNE	4
	14h-20'	25		28.4°	19.11					6-8	6~8
3	〃	0米	28°	27.5°	19.08	20	3	C	1015	NNE	4
	15h-15'	25		27.5°	19.06					8-10	6~8
4	〃	0米	27.5°	27.4°	19.02	21	3	〃	1015	NNE	4
	16h-10'	25		27.1°	19.02					8-10	6~8
5	〃	0米	26°	27.3°	19.06	19	3	〃	1016	NNE	4
	17h-00'	25		27.2°	19.07					8-10	6~8
6	9月30日	0米	27°	27.8°	19.10	30	3	BC	1019	S E	0
	8h-10'	25		27.6°	19.06					2-4	2
7	〃	0米	28°	29°	19.06	32	3	〃	1019	S E	0
	9h-45'	25		28.4°	19.06					2-4	2
8	〃	0米	27.8°	29°	19.06	33	3	C	1019	S W	2
	11h-00'	25		28.4°	19.06					4-6	4
9	〃	0米	27.8°	28.8°	19.06	30	3	〃	1019	W/NW	0
	12h-00'	25		28.2°	19.06					4-6	4
10	〃	0米	27.8°	28.8°	19.03	31	3	BC	1019	W	0
	12h-50'	25		28°	19.06					4-6	2

- ∴ 泊港至慶良間、間の平均表面水温は、27.9°c で下層(25米)の平均水温は27.64°c
- ∴ 慶良間、至久米島間の平均表面水温は、28.18°c で下層(25米)の平均水温は28.12°c
- ∴ 那覇久米島間の平均水温は表層、28.3°c
下層27.9°c 表層と下層水温とを比較して見て、下層が0.4°c 低目となっている。

第三次 泊港至久米島間定点観測 11月中旬の部

ST	月 日	層別 米	気温	水温	塩素量	透明度 米	水色	天候	気圧 mb	風向	波浪
	観測時刻									風力	うねり
1	11月16日	0米	24°C	25.2°C	19.28	30	3	BC	1027	NE	2
	12h-35'	25		25.1°	19.24					6~8	4
2	〃	0米	24°	25.1°	19.19	30	3	〃	1027	NE	2
	13h-12'	25		25.1°	19.21					6~8	4
3	〃	0米	23°	25.1°	19.21	30	3	〃	1027	NE	2
	13h-55'	25		25.5°	19.21					6~8	4
4	〃	0米	23°	25.1°	19.21	25	3	〃	1027	NE	4
	14h-45'	25		25.3°	19.21					6~8	6
5	〃	0米	23°	25.1°	19.19	30	3	〃	1027	NE	4
	15h-25'	25		25.7°	19.24					6~8	6
6	11月17日	0米	23°	25.5°	19.17	35	3	〃	1028	NE	2~4
	9h-05'	25		25.6°	19.24					6~8	2~6
7	〃	0米	23.3°	25.9°	19.22	32	3	〃	1028	NE	2~4
	10h-55'	25		24.1°	19.14					6~8	2~6
8	〃	0米	23.4°	25.9°	19.16	40	3	〃	1027	NE	2~4
	12h-30'	25		25.8°	19.19					6~8	2~6
9	〃	0米	23.4°	26.1°	19.14	39	3	〃	1025	NE	2
	13h-48'	25		25.8°	19.14					6~8	4~6
10	〃	0米	23.3°	26.1°	19.21	40	3	〃	1025	NE	2
	14h-30'	25		25.8°	19.19					6~8	4~6

- ∴ 泊港至慶良間間の平均表面水温は25.9°Cで下層(25米)の平均水温は25.4°C
- ∴ 慶良間至久米島間の平均表面水温は25.9°Cで下層(25米)は25.42°C
- ∴ 那覇久米島間の平均水温は表層25.5°C下層25.4°C、表層と下層水温とを比較してみると、下層が0.1°C低目となっている。

第四次 泊港至久米島間定点観測 12月中旬の部

ST	月 日	層別 米	気 温	水 温	塩 素 量	透明度 米	水色	天候	気 圧 mb	風 向	波 浪
	観測時刻									風 力	うねり
1	12月15日	0米	22.6°c	23.5°c	19.24	22	3	0	1022	NE	2
	14h-30'	25		23°	19.27					6~8	4
2	〃	0米	22.6°	23.5°	19.14	23	3	〃	1022	NE	2
	15h-15'	25		23°	19.24					6~8	4
3	〃	0米	22.6°	23.4°	19.22	21	3	〃	1022	NE	4
	16h-00'	25		23°	19.22					6~8	6
4	〃	0米	22.4°	23.5°	19.19	21	3	〃	1022	NE	4
	16h-35'	25		24.5°	19.22					6~8	6~8
5	〃	0米	22.3°	23.4°	19.24	20	3	〃	1022	NE	6
	17h-10'	25		24.5°	19.24					8	8
6											
7											
8											
9											
10											

- ∴ 泊港至久米島間の平均表面水温は、23.5°cで下層(25米)の平均水温は23.6°cで前句と比較した場合表面においては2.4°c低目 下層では1.8°c低目となっている。
- ∴ 久米島間の観測は台風34号の接近で海上が時化予定日数期間内には実施できず帰途についた。

第五次 泊港至久米島間定点観測 1月中旬の部

ST	月 日	層別	気温	水温	塩素量	透明度 米	水色	天候	気圧 mb	風向	波浪
	観測時刻	米								風力	うねり
1	1965.1.18	0米	22°C	21.2°C	19.31	20	3	bC	1026	NE	0~2
	12h-40'	25米		20.05°	19.29					2	0
2	〃	0米	22°	21.3°	19.34	19	3	R	1026	N/SW	0
	13h-15'	25米		20.05°	19.29					2	2
3	〃	0米	21.5°	21.8°	19.29	26	3	bC I C	1026	NE	0
	14h-15'	25米		21.2°	19.32					2	2
4	〃	0米	21.5°	22.3°	19.34	25	3	bC I C	1026	NE	0
	15h-05'	25米		21.4°	19.29					2	0
5	〃	0米	21.5°	22.3°	19.31	29	3	bC	1026	NE	0
	15h-40'	25米		21.5°	19.31					2~4	0
6	1965.1.19	0米	20.8°	21.5°	19.29	21	3	bC	1027	NE	4
	08h-15'	25米		21.45°	19.32					2	6
7	〃	0米	21°	21.6°	19.29	25	3	bC	1029	NE	2
	09h-45'	25米		21.5°	19.26					4~6	6
8	〃	0米	21°	21.5°	19.29	21	3	bC	1029	NE	4
	10h-55'	25米		21.4°	19.29					4~6	6
9	〃	0米	21°	21.5°	19.31	21	3	bC	1029	NNE	4
	11h-55'	25米		21.4°	19.29					4~6	6
10	〃	0米	22°	21.5°	19.29	24	3	bC	1029	NE	4
	12h-40'	25米		21.4°	19.29					4~6	6

- ∴ 那覇至慶良間、間の平均表面水温は21.8°Cで下層(25米)の平均水温は20.8で前旬と比較した場合、表面においては1.7°C低目、下層では2.8°C低目となっている。
- ∴ 慶良間至久米島間の平均表面水温は21.5°Cで、下層(25米)の平均水温は21.45°C前々旬と比較した場合、表面においては平均4.4°C低目下層では39.7°C低目となっている。
- ∴ 那覇久米島間の平均水温は表層21.7°C、下層21.1°C表層と、下層水温比較して見ると0.6度低目となっている。

第六次 泊港至久米島間定点観測 2月中旬の部

ST	月 日	層別	気 温	水 温	塩 素 量	透明度 米	水色	天候	気 圧 mb	風 向	波 浪
	観測時刻	米								風 力	うねり
1	1965.2.15	0米	18.3°c	20.5°c	19.34	21	3	B	1024	E~NE	0
	13h-14'	25米		20.3°	19.34					6	4
2	〃	0米	18.4°	20.8°	19.38	25	3	B	1024	N~NE	0
	13h-40'	25米		20.4°	19.34					6	4
3	〃	0米	18.5°	21°	19.34	23	3	B	1024	N~NE	0
	14h-30'	25米		20.5°	19.29					6	4~6
4	〃	0米	18.2°	21.3°	19.38	25	3	B	1024	N~NE	0
	15h-20'	25米		20.8°	19.34					6	4~6
5	〃	0米	18.2°	21.3°	19.34	26	3	B	1024	N~NE	0
	16h-00'	25米		20.8°	19.29					6	4~6
6	1965.2.16	0米	20.2°	20.9°	19.34	22	3	BC	1023	SSE	0
	08h-40'	25米		20.6°	19.34					6~8	4~6
7	〃	0米	20.8°	21°	19.34	21	3	BC	1023	SSE	2~4
	10h-43'	25米		20.8°	19.29					4~6	6~8
8	〃	0米	20.8°	21°	19.29	23	3	BC	1023	SSE	2~4
	11h-55'	25米		20.8°	19.34					4~6	4~6
9	〃	0米	22°	21°	19.34	22	3	BC	1020	SSE	2~4
	13h-10'	25米		20.8°	19.34					4~6	4~6
10	〃	0米	21.8°	21°	19.29	23	3	BC	1020	S	4
	14h-00'	25米		20.8°	19.29					4~6	6~8

- ∴ 那覇慶良間、間の平均表面水温は20.9°cで、下層(25米)の平均水温は20.5°cで前旬と比較して表面では0.9°c低目、下層では0.3°c低目となっている。
- ∴ 慶良間至久米島間の平均表面水温は20.9°cで、下層(25米)の平均水温は20.7°cで前旬と比較した場合、表面においては平均0.6°c低目、下層では0.7°c低目となっている。
- ∴ 那覇、久米島間の平均水温は、表層20.9°c、下層20.6°cで表層と下層水温とを比較して見ると0.8°c~0.7°c低目となっている。

第七次 那覇、久米島間定点観測 3月中旬の部(3月.18,19,20)

ST	月 日	層別	気温	水温	塩素量	透明度	水色	天候	気圧	風向	波浪
	観測時刻	米								mb	風力
1	1965.3.18	0米	18.2°C	20.1°C	19.34		2	b	1020	NE	2
	10h-50'	25米								2~4	6
2	〃	0米	18.2°	21.1	19.34		2	b	1020	NE	2
	11h-05'	25米								4	6
3	〃	0米	18.5°	21.2	19.29		3	bc	1020	NE	2
	11h-30'	25米								4	6
4	〃	0米	18.6°	21.3	19.29		3	bc	1020	NE	2
	11h-53'	25米								4	6
5	〃	0米	18.9°	21.2	19.29		3	bc	1020	NE	2
	12h-20'	25米								4~6	6
6	〃	0米	19°	21.2	19.34		3	bc	1020	NE	2
	12h-45'	25米								4~6	6
7	〃	0米	18.9°	21.2	19.34		3	bc	1020	NE	2
	13h-05'	25米								6	6
8	〃	0米	18.9°	21.3	19.34		3	bc	1020	NE	2
	13h-40'	25米								6	6
9	〃	0米	18.9°	21.3	19.34		3	bc	1020	NE	2
	14h-15'	25米								6	6
10	〃	0米	19°	21.2	19.34		3	bc	1018	NE	2
	15h-04'	25米								6	6

1. 今月の観測は、かもめ丸の定期上架のため久米島航路定期船白瀬丸に乗船、表面水温のみの測定結果である。
 平年に比較しては平均0.4~0.5°C低目となつている。これは観測前に季節風の吹出しによる表面水の冷え込みによるものと考える。
 ∴ 那覇、慶良間間(ST1~ST5)の平均表面水温は21°Cで先月と比較して0.1°C高目。
 ∴ 慶良間、久米島間(ST6~ST10)の平均表面水温は21.2°Cで先月と比較して0.3°C高目となつている。

第八次 那覇、久米島間定点観測 5月中旬の部

S T	月 日	層別	気温	水温	塩素量	透明度 米	水色	天候	気圧 mb	風向	波浪
	観測時刻	米								風力	うねり
1	1965.5.12	0米	23°c	23°c	19.06	17米	3	bc	1022	E	2
	11h-35'	25米		22.1°	19.16					2~4	4
2	〃	0米	23°	23.2°	19.16	16米	3	bc	1022	E	2
	12h-15'	25米		22.6°	19.21					2~4	4
3	〃	0米	23.1°	23.4°	19.16	19米	3	bc	1022	E	2
	13h-00'	25米		22.4°	19.16					2~4	4
4	〃	0米	23.1°	23.2°	19.06	20米	3	bc	1022	E	2
	13h-45'	25米		22.7°	19.11					2~4	4
5	〃	0米	23.2°	23.4°	19.11	20米	3	bc	1022	E	2
	14h-20'	25米		22.9°	19.16					2~4	4
6	1965.5.13	0米	22°	23.5°	19.16	22米	2	bc	1020	E	0~1
	8h-05'	25米		23.5°	19.36					2~4	4
7	〃	0米	23°	23.8°	19.09	21米	3	bc	1020	E	2
	9h-25'	25米		23.7°	19.11					2~4	4
8	〃	0米	24°	23.9°	19.06	21米	3	bc	1020	E	2
	10h-30'	25米		23.8°	19.06					2~4	6
9	〃	0米	24°	24.6°	19.21	23米	3	bc	1020	E	4
	10h-30'	25米		24.5°	19.21					2~4	6
10	〃	0米	24°	24.6°	19.02	20米	3	bc	1019	E	4
	12h-10'	25米		24.5°	19.06					2~4	6

- ∴ 那覇、至慶良間、間の平均表面水温は 23.2°c で下層(25米)の平均水温は 22.5°c
- ∴ 慶良間至久米島間の平均表面水温は 24.5°c で下層(25米)の平均水温は 24°c
- ∴ 那覇久米島間の平均水温は表層で 23.7°c 下層(25米)では 23.3°c

ST	月 日	層別	気温	水温	塩素量	透明度 米	水色 天候	気 圧 mb	風 向	波 浪
	観測時刻	米							風力	うねり
1	1965.6.14	0米	25.5°C	25.3°C	18.92	20	— 0	1016	ESE	
	11 —15'	25米		24.0°	鹹水なし				2	
2	〃	0米	—	25.0°	18.97	21	— 0	—	ESE	
	11 —50'	25米		25.0°	19.02				2	
3	〃	0米	—	24.8°	18.92	21	— R	—	ESE	
	12 —35'	25米		22.9°	19.25				2	
4	〃	0米	26.3°	24.0°	18.97	24	— 0	1015.3	ESE	
	13 —17'	25米		24.3°	19.18				2	
5	〃	0米	—	24.5°	19.05	22	— R	—	ESE	
	13 —57'	25米		22.5°	19.11					
6	1965.6.15	0米	24.1°	24.8°	19.02	22	— 0	1012	SSW	
	8 —30'	25米		25.0°	19.02				5	
7	1965.6.16	0米	25.4°	25.7°	18.99	25	— bC	1013.5	SW	
	12 —35'	25米		24.6°	19.06				2	
8	〃	0米	25.5°	25.7°	19.02	25	— 0	1013.5		
	13 —35'	25米		25.2°	19.06				2	
9	〃	0米	25.3°	25.4°	18.99	24	— 0	1013		
	14 —35	25米		24.5°	19.20				1	
10	〃	0米	25.6°	25.8°	19.02	24	— 0	1013		
	15 —35'	25米		24.3°	鹹水なし					

1. 那覇～慶良間、間の表面及25米層の平均は24.7° と23.7°で前月中旬に比し、それぞれ1.5°、1.2°高くなった。
2. 慶良間～久米島間は表面水温は平均25.5°、25米層は24.7°で前月同旬に比してそれぞれ1°～0.7°高くなった。
3. 那覇～久米島間の表面、25米層の平均水温は25.1°、24.2°前月中旬よりそれぞれ1.4°、0.9°高くなった。

第十次 那覇久米島間定点観測 7月中旬の部

BT	月 日	層別	気温	水温	塩素量	透明度 米	水色	天候	気 圧 mb	風 向	波 浪
	観測時刻	米								風力	うねり
1	1965.7.15	0米	26.7°C	28.0°C	18.83	19		bC	1023.5	S	
	13h-00'	25米		28.0°	18.88					3	
2	〃	0米		28.2°	18.79	19					
	13h-40'	25米		27.8°	18.79						
3	〃	0米		27.7°	18.84	23		bC			
	14h-25'	25米		26.91°	18.84						
4	〃	0米		28.4°	18.79	29		bC		S	
	15h-25'	25米		27.77°	18.79					3	
5	〃	0米	28.2°	28.6°	18.64	29		bC	1023	S	
	16h-10'	25米		28.05°	18.74					3	
6	1965.7.16	0米	28.0°	28.5°	18.79	31		bC	1022.5	SW	
	7h-40'	25米		28.5°	18.79					1	
7	〃	0米		28.5°	18.79	32		岸降			
	9h-08'	25米		28.2°	18.79						
8	〃	0米		28.6°	18.77	30					
	10h-08'	25米		28.0°	18.77						
9	〃	0米		28.8°	18.79	31					
	11h-08'	25米		28.13°	18.79						
10	〃	0米	28.0°	28.9°	18.79	29		bC	1022.5	SSW	
	12h-08'	25米		28.0°	18.79					3	

これを前月同旬と比較してみると

表面水温では那覇、慶良間間（平均 28.2°C）で 3.5°C 高い

慶良間久米島間（平均 28.7°C）で 3.2°C 〃

那覇、久米島間（平均 28.4°C）で 3.3°C 高い

25米層では那覇、慶良間間（平均 27.7°C）で 4°C 〃

慶良間久米島間（平均 28.2°C）で 3.5°C 〃

那覇、久米島間（平均 27.9°C）で 3.7°C 〃

このように本格的な夏の到来と好天続きで水温は急上昇しました。

ST	月 日	層別 米	気温	水温	塩素量	透明度 米	水色	天候	気圧 mb	風向	波浪
	観測時刻									風力	うねり
1	1965.8.27	0米	28.7°c	28.5°c	18.98	28		bc	1018		
	13 ^h -35'	25米		28.2°	18.98						
2	〃	0米	28.3°	28.1°	18.91	28					
	14 ^h -08'	25米		27.7°	18.81						
3	〃	0米	27.8°	27.6°	18.93	23		R			
	15 ^h -05'	25米		27.4°	18.93						
4	〃	0米	27.5°	27.8°	18.79	23		R	1017		
	15 ^h -45'	25米		28.0°	18.93						
5	〃	0米	27.5°	28.2°	18.88			C			
	16 ^h -22'	25米		26.0°	18.88						
6	1965.8.28	0米	27.1°	28.0°	18.93	32		bc	1016	ENE	
	08 ^h -08'	25米		27.7°	18.93					4	
7	〃	0米		28.7°	18.03	31					
	10 ^h -00'	25米		28.4°	18.98						
8	〃	0米		28.9°	18.93	32					
	11 ^h -05'	25米		28.6°	18.88						
9	〃	0米	29°	29.1°	18.99	32		bc	1017.5	E	
	12 ^h -05'	25米		28.6°	18.93					1	
10	〃	0米		29.1°	18.89						
	13 ^h -00'	25米		28.6°	18.98						

1. 那覇-慶良間、間の表面及25米層の平均は28.0°cと27.8°cで前月中旬に比しそれぞれ0.2 0.9°c低くなった。
2. 慶良間-久米島間の表面及25米層の平均は28.7°cと28.4°cで前月中旬に比しそれぞれ1.0 0.2°c高くなった。
3. 那覇-久米島間の表面及25米層の平均は28.4°cと28.1°cで前月中旬よりそれぞれ0. 0.2°c高くなった。

那覇-久米島間の平均表面水温は前旬と比較して差はないが25米層では0.2度高くなっている。

ST	月 日	層別 米	気 温	水 温	塩 素 量	透明度 米	水色	天候	気 圧 mb	風 向	波 浪
	観測時刻									風 力	うねり
1	1965.9.25	0米	26.7°c	27.5°c	19.08	23	4	bC	1019	SE	1
	12h-27'	25		27.2°	19.13					3	3
2	〃	0米	27.2°	27.3°	19.13	23	4	bC	1019	SE	1
	13h-03'	25		27.2°	19.18					4	3
3	〃	0米	27.5°	27.4°	19.13	24	4	bC 俄雨	1019	SE	1
	13h-39'	25		27.0°	19.18					4	3
4	〃	0米	27.6°	27.6°	19.08	24	3	bC	1020	SE	1
	14h-23'	25		27.2°	19.13					2	2
5	〃	0米	27.5°	27.6°	19.04	28	3	bC	1019	S	2
	15h-20'	25		27.2°	19.08					3	2
6	〃	0米	27.6°	27.8°	19.13	28	2	bC	1019	S	2
	16h-40'	25		27.5°	なし					4	2
7	1965.9.26	0米	26.3°	27.4°	19.13	24	3	bC	1021	SSW	2
	9h-20'	25		27.5°	19.13					3	2
8	〃	0米	26.9°	27.6°	19.13	28	3	bC	1021.5	SSW	2
	10h-40'	25		27.5°	19.13					3	2
9	〃	0米	26.7°	27.4°	18.89	24	3	R	1021.5	S	2
	12h-05'	25		27.3°	19.04					1	2
10	〃	0米	26.3°	27.7°	18.99	28	3	bC	1021.5		2
	13h-15'	25		27.4°	19.13					1	1

1. 那覇-慶良間、間の表面及び25米層の平均は27.5°cと27.2°cで前月下旬に比しそれぞれ0.5°c、0.6°c低くなった。
2. 慶良間~久米島間の表面及25米層の平均は27.6°cと27.4°cで前月下旬に比しそれぞれ1.1°c、1.0°c低くなった。
3. 那覇-久米島間の表面及25米層の平均は27.5°cと27.3°cで前月下旬よりそれぞれ0.9°c、1.1°c低くなった。
4. 那覇-久米島間の平均表面水温は25米層共前月が今年最高の水温となり9月下旬より下降し始めて0.9°c、1.1°cと約1°c前後低目の水温となつて来た。

第十三次 那覇、久米島間定点観測 10月下旬の部

ST	月 日	層別 米	気 温	水 温	塩 素 量 %	透明度 米	水色	天候	気 圧 mb	風 向	波 浪
	観測時刻									風力	うねり
1	1965.10.20	0米	24.6°c	24.9°c	19.23	23	2	bc	1030	NNE	2
	11h-10'	25米		24.7°	19.23					6~8	2~4
2	〃	0米	24.6°	24.9°	19.23	32	2	bc	1030	NNE	2
	11h-50'	25米		24.7°	19.18					4~6	2~4
3	〃	0米	24.6°	25.0°	19.18	32	3	bc	1030	NNE	0~2
	12h-25'	25米		24.7°	19.23					4~6	4~6
4	〃	0米	24.7°	25.2°	19.23	30	3	bc	1030	NNE	2~4
	13h-00'	25米		24.8°	19.23					6~8	4~6
5	〃	0米	24.7°	25.2°	19.23	31	3	bc	1030	NNE	2~4
	13h-40'	25米		24.9°	19.23					6~8	4~6
6	〃	0米	24.7°	25.2°	19.23	28	3	bc	1030	NNE	2~4
	14h-25'	25米		24.9°	19.23					6~8	4~6
7	1965.10.22	0米	24°	24.8°	19.28	31	3	bc	1029	NNE	0~2
	08h-15'	25米		24.8°	19.28					6~8	4~6
8	〃	0米	24.3°	24.8°	19.23	32	3	bc	1028.5	NNE	2~4
	09h-15'	25米		24.7°	19.23					6~8	4~6
9	〃	0米	25°	24.8°	19.28	33	3	bc	1029	NNE	2~4
	10h-10'	25米		24.7°	19.28					6~8	4~6
10	〃	0米	25°	24.8°	19.28	33	3	bc	1030	NNE	2~4
	11h-10'	25米		25.2°	19.28					6~8	4~6

1. 那覇-慶良間、間の表面及び25米層の平均は25°cと24.8°cで先旬に比しそれぞれ2.5°c、2.4°c低くなった。
2. 慶良間-久米島間の表面及び25米層の平均は24.7°cと24.8°cで先旬に比しそれぞれ2.9°c低くなった。
3. 那覇-久米島間の表面及び25米層の平均は24.9°cと24.8°cで先旬に比しそれぞれ2.6°c、2.5°c低くなった。

ST	月 日	層別 米	気温	水温	塩素量	透明度 米	水色	天候	気圧 mb	風 向	波 浪
	観測時刻									風 力	うねり
1	1965.12.2	0米	21°C	24.2°C	19.23	27	1	b	1032	NE	0
	11h-25'	25%		24.1°	19.28					2~4	2~4
2	〃	0米	21°	24.4°	19.23	29	1	b	1032	NE	0
	11h-35'	25%		24.2°	19.28					2~4	2~4
3	〃	0米	21.5°	24.6°	19.23	30	1	b	1032	NE	0
	12h-00'	25%		24.3°	19.18					2~4	2~4
4	〃	0米	21.5°	24.6°	19.23	35	1	b	1032	NE	0
	13h-00'	25%		24.3°	19.23					2~4	2~4
5	〃	0米	21.5°	24.6°	19.23	35	1	b	1031	NE	0
	13h-50'	25%		24.5°	19.28					2~4	2~4
6	〃	0米	21.5°	24.6°	19.23	36	1	b	1031	NE	0
	14h-45'	25%		24.5°	19.18					2~4	2~4
7	1965.12.3	0米	20.5°	24.2°	19.18	30	1	bC	1032	NE	0
	07h-00'	25%		24.5°	19.23					2~4	2~4
8	〃	0米	21°	24.5°	19.23	30	1	bC	1032	NE	0
	08h-00'	25%		24.7°	19.18					2~4	2~4
9	〃	0米	21.5°	24.4°	19.23	29	1	bC	1032	NE	0~2
	09h-00'	25%		24.6°	19.23					4~6	4~6
10	〃	0米	21.5°	24.4°	19.23	29	1	bC	1032	NE	0~2
	10h-00'	25%		24.4°	19.28					4~6	4~6

1. 那覇-慶良間、間の表面及び2.5米層の平均は24.5°Cと24.5°Cで前旬に比しそれぞれ0.5°Cと0.3°C低くなった。
2. 慶良間-久米島間の表面及び2.5米層の平均は24.3°Cと24.5°Cで先旬に比しそれぞれ0.4°Cと0.3°C低くなった。
3. 那覇-久米島間の表面及び2.5米層の平均は24.4°Cと24.4°Cで先旬に比しそれぞれ0.5°Cと0.4°C低くなった。

12月中旬の部は天候時化の為中止

第十次 那覇・久米島間定点観測 1月中旬の部

ST	月 日	層別 米	気温	水温	塩素量	透明度 米	水色	天候	気 圧 mb	風 向	波 浪
	観測時刻									風力	うねり
1	1966.1.15	0米	18°C	22.8°C	19.33		1 2	BC	1019.2	NNE	2
	07h-30'	25米		22.2°	19.23					3	1
2	〃	0米	18°	22.8°	19.28		2	C	1013.5	NNE	2
	07h-04'	25米		22.2°	19.28					4	1
3	〃	0米	18.2°	22.8°	19.28			0	1019.5	NNE	
	00h-25'	25米		22.1°	19.28					4	
4	1966.1.14	0米	18.2°	22.2°	19.23			0	1020.5	NNE	
	23h-35'	25米		21.0°	19.23					4	
5	〃	0米	18.0°	22.2°	19.23			0	1020.3	NNE	
	23h-18'	25米		21.4°	19.23					4	
6	〃	0米	18.0°	22.4°	19.23			0	1021	NNE	
	22h-10'	25米		21.2°	19.23					4	
7	〃	0米	17.9°	22.7°	19.28				1020.8	NNE	
	21h-28'	25米		21.8°	19.28					4	
8	〃	0米	17.9°	22.4°	19.23			0	1020.8	NNE	
	20h-40'	25米		22.0°	19.23					4	
9	〃	0米	18.0°	22.4°	19.23			0	1020.5	N/E	
	19h-50'	25米		22.0°	19.28					4	
10	〃	0米	18.0°	22.4°	19.28			0	1020.5	NNE	
	19h-07'	25米		21.4°	19.29					4	

1. 那覇・慶良間、間の表面及び25米層の平均水温は、22.7°Cと22.8°Cで先旬に比しそれぞれ1.8°Cと1.7°C低くなった。
2. 慶良間・久米島間の表面及び25米層の平均水温は、22.4°Cと22.5°Cで、先旬に比しそれぞれ1.9°Cと2.0°C低くなった。
3. 那覇・久米島間の表面及び25米層の平均水温は、22.5°Cと22.6°Cで先旬に比しそれぞれ1.9°Cと1.8°C低くなった。

第十次 那覇・久米島間定点観測 2月下旬の部

ST	月 日	層別	気温	水温	塩素量	透明度	水色	天候	気圧	風 向	波 浪
	観測月日	米								米	mb
1	1966.2.19	0米	25°C	22.3°C	19.23		3	b		NE	0~2
	10h-40'	25米									2~4
2	〃	0米	25°	22.6°	19.33		3	bC		NE	0~2
	10h-50'	25米									2~4
3	〃	0米	25°	23.4°	19.28		3	bC		NE	2~4
	11h-20'	25米									2~4
4	〃	0米	25.5°	23.4°	19.23		3	bC		NE	0~2
	11h-45'	25米									2~4
5	〃	0米	26.5°	23°	19.23		3	bC		NE	2~4
	12h-05'	25米									2~4
6	〃	0米	26.5°	23°	19.23		3	bC		NE	2~4
	12h-40'	25米									2~4
7	〃	0米	26.5°	23.8°	19.28		3	bC		NE	2~4
	13h-50'	25米									2~4
8	〃	0米	26.5°	24°	19.23		3	bC		NE	2~4
	13h-50'	25米									2~4
9	〃	0米	26.5°	24°	19.28		3	b		NE	4~6
	14h-20'	25米									2~4
10	〃	0米	26.5°	24°	19.18		3	b		NE	0~2
	14h-50'	25米									2~4

1. 今旬かもめ丸の都合により、久米島航路定期船に乗船、表面水温のみ測定を実施。
2. 那覇一慶良間、間の平均表面水温は、22.9°C で先旬との比較では0.2°C 高目。
3. 慶良間一久米島間の平均表面水温は23.7°C で先旬との比較では1.3°C 高目。

第七次

那覇・久米島間定点観測

3月下旬の部

ST	月 日	層別 米	気 温	水 温	塩 素 量	透明度 米	水色	天候	気 圧 mb	風 向	波 浪
	観測時刻									風力	うねり
1	1966.4.1	0米	20.2°C	22.0°C	19.21	23	4	0	1014	NNE	
	08h-47'	25米		21.5°	19.21					5	
2	〃	0米	20.2°	21.8°	19.21	20	4	R	1014	NNE	
	08h-08'	25米		21.0°	19.21					5	
3	〃	0米	20.2°	21.7°	19.21	19	4	R	1014	NNE	
	07h-23'	25米		21.5°	19.21					5	
4	1966.4.1	0米	20.7°	21.6°	19.31	19	4	R	1013	NNE	
	06h-50'	25米		21.6°	19.31					5	
5	〃	0米	22.7°	22.0°	19.29	測 定 せ ず		0	1011	SW	
	22h-40'	25米		21.7°	19.29					4	
6	〃	0米	22.7°	21.8°	19.29	〃		0	1011	SW	
	22h-00'	25米		21.8°	19.29					4	
7	〃	0米	22.7°	21.5°	19.26	〃		0	1011	SW	
	21h-20'	25米		21.7°	19.21					4	
8	〃	0米	22.7°	22.0°	19.26	〃		0	1011	SW	
	20h-38'	25米		21.8°	19.26					4	
9	〃	0米	22.7°	22.2°	19.26	〃		0	1011.3	SW	
	19h-53'	25米		22.1°	19.26					5	
10	〃	0米	22.7°	22.0°	19.31	〃		0	1011	SW	
	19h-15'	25米		22.0°	19.21					5	

∴ 今月の観測は図南丸による実施

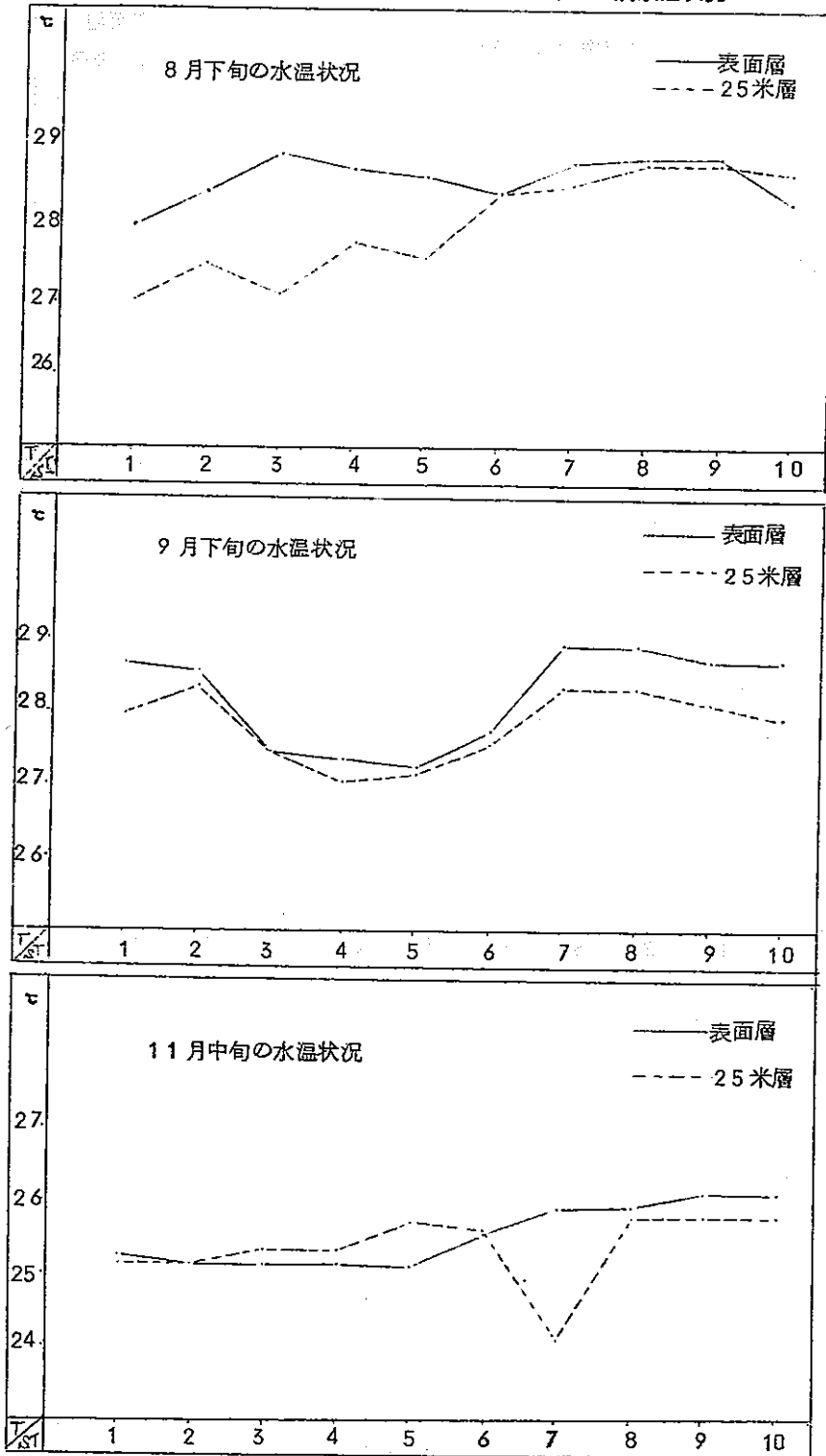
先旬との比較は表面水温のみ

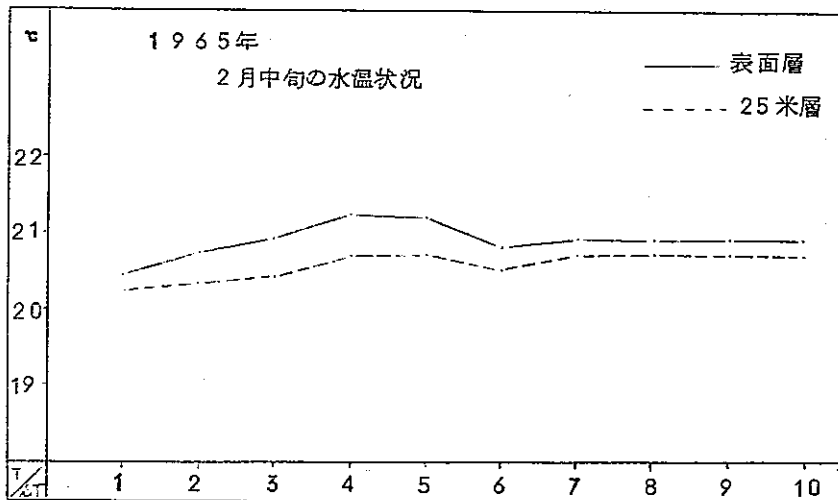
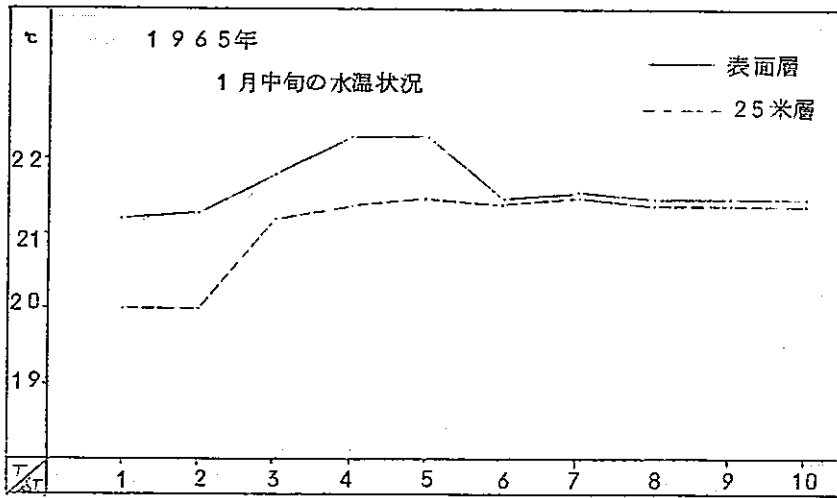
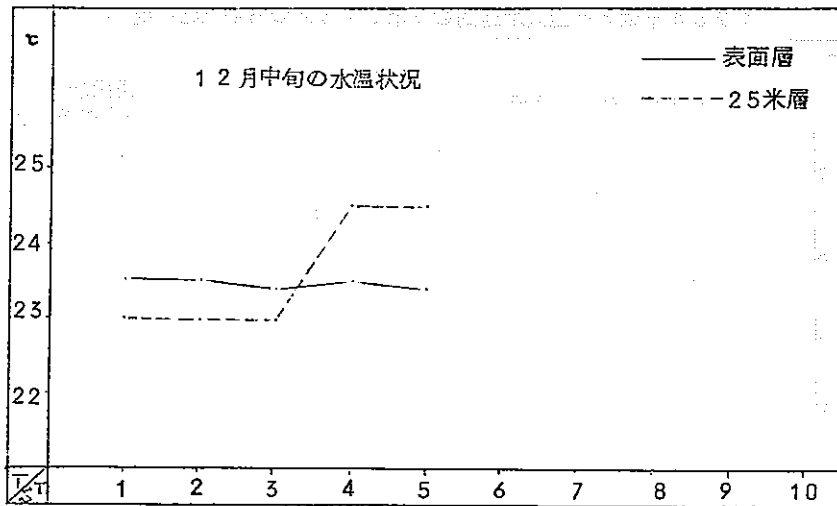
∴ 那覇・慶良間・間の平均表面水温は21.8°Cで先旬との比較では1.1°C低目

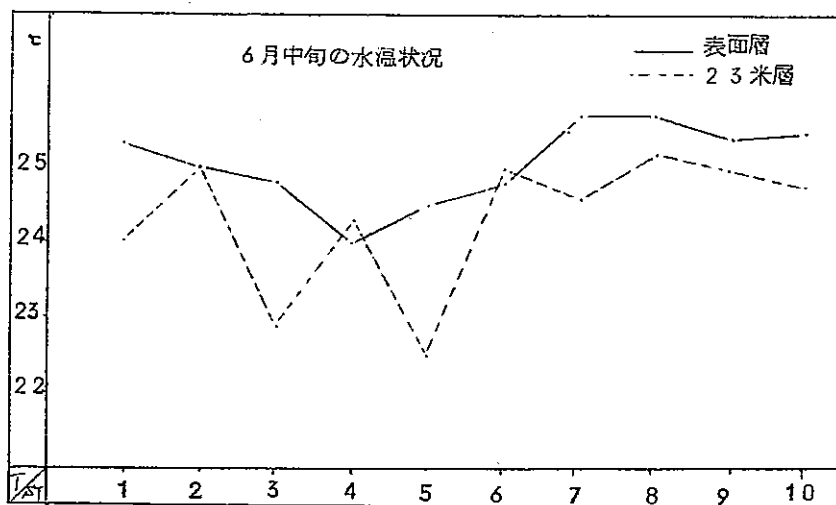
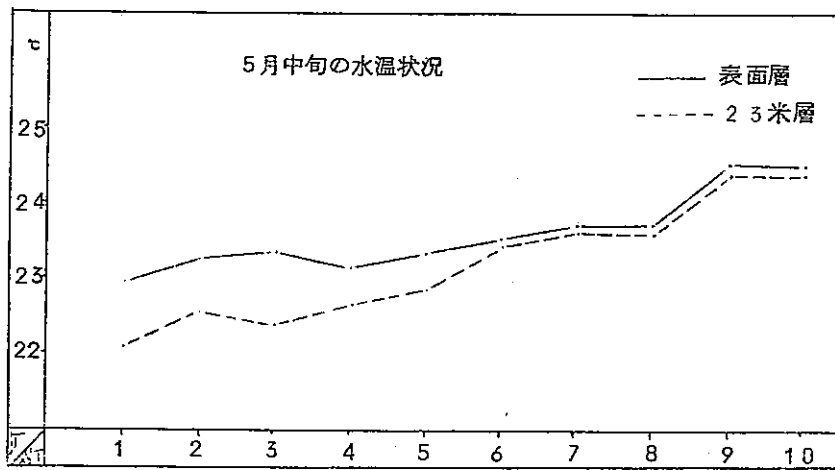
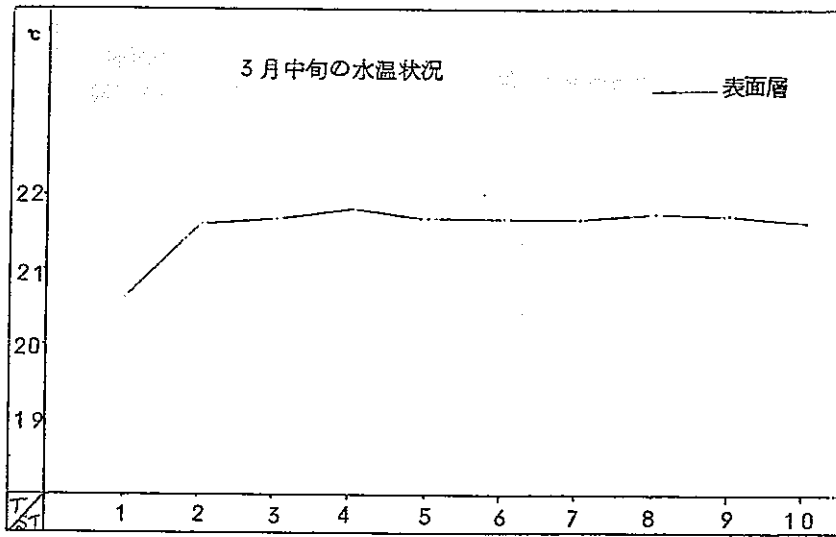
∴ 慶良間・久米島間の平均表面水温は21.9°Cで先旬との比較では1.8°C低目

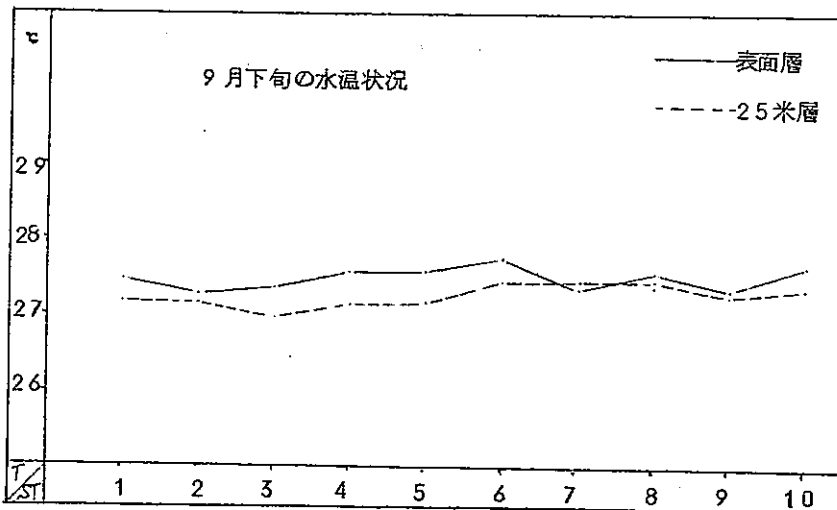
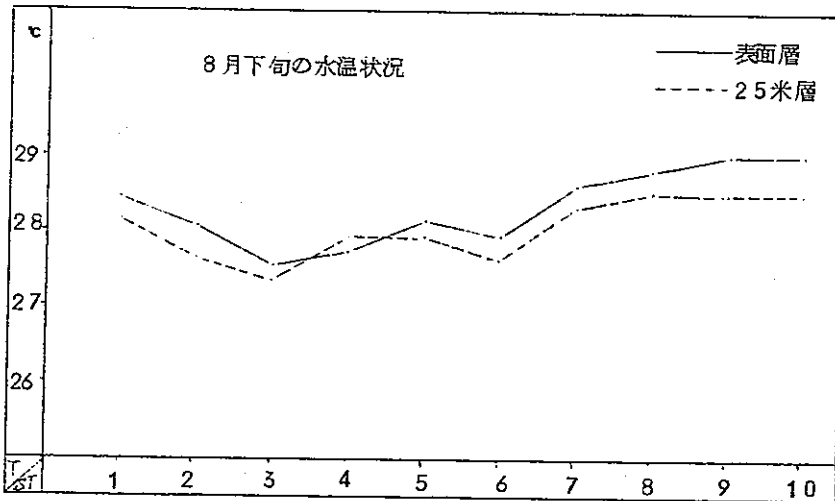
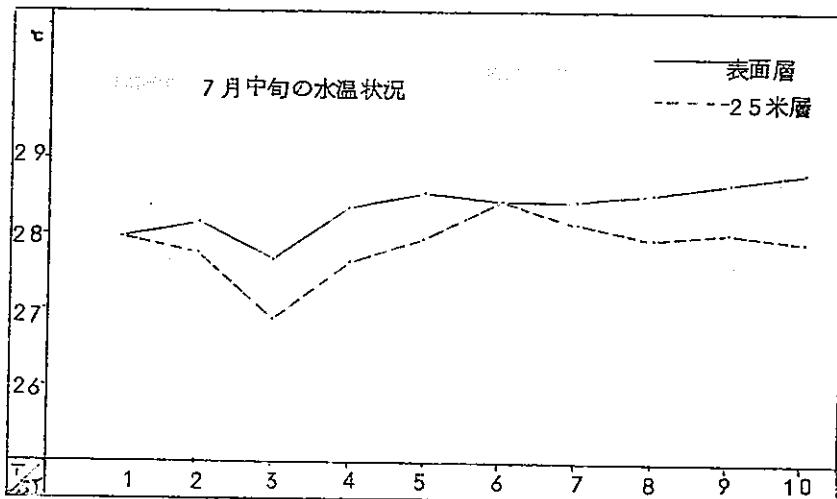
第三表 (ハ) 那ハ久米島間の表面水温と25米層水温の月別変化

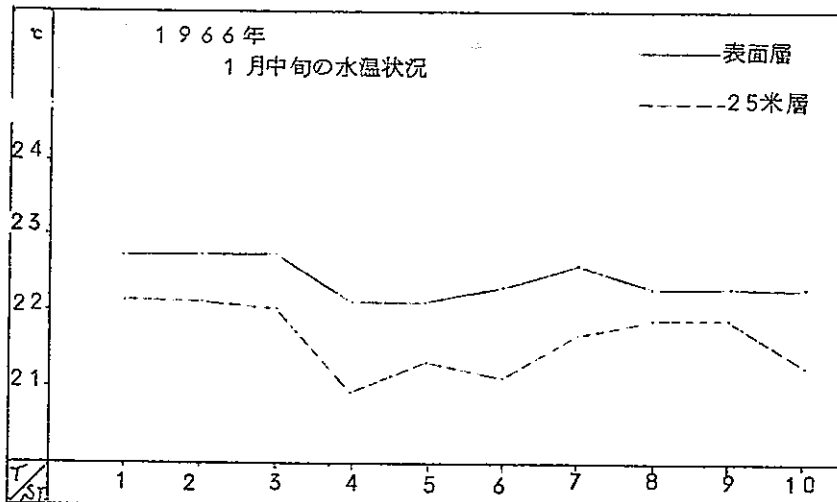
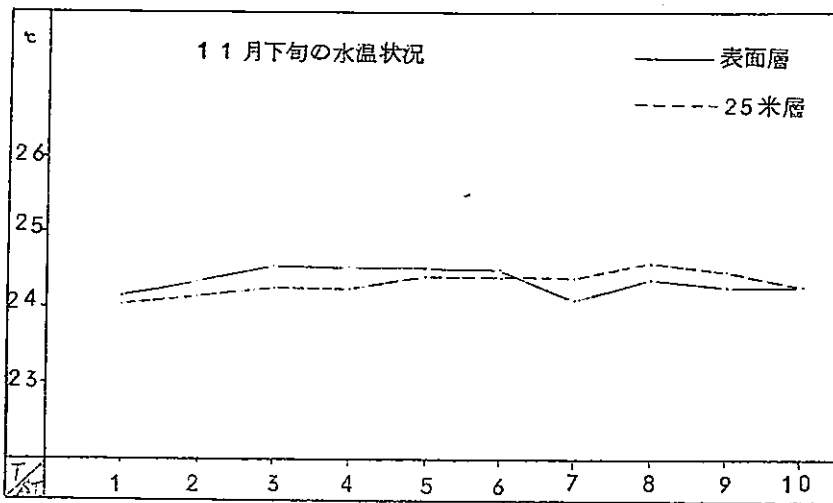
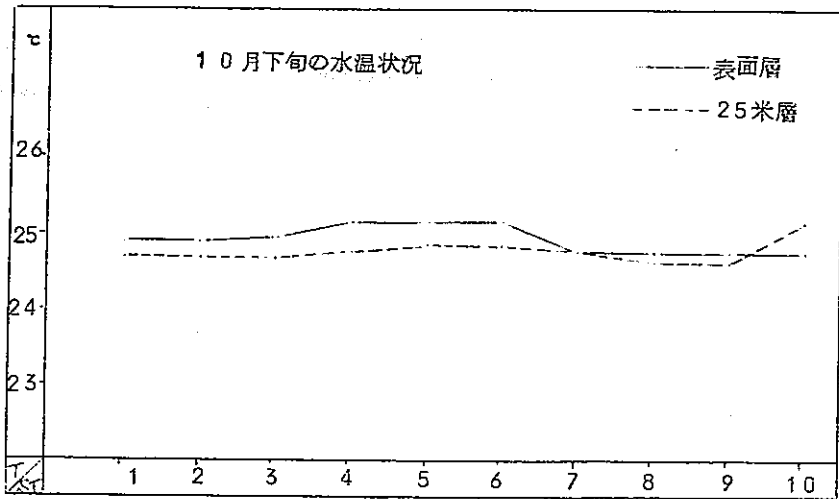
1964年度ナハ至久米島間の0米、25米の月別水温状況

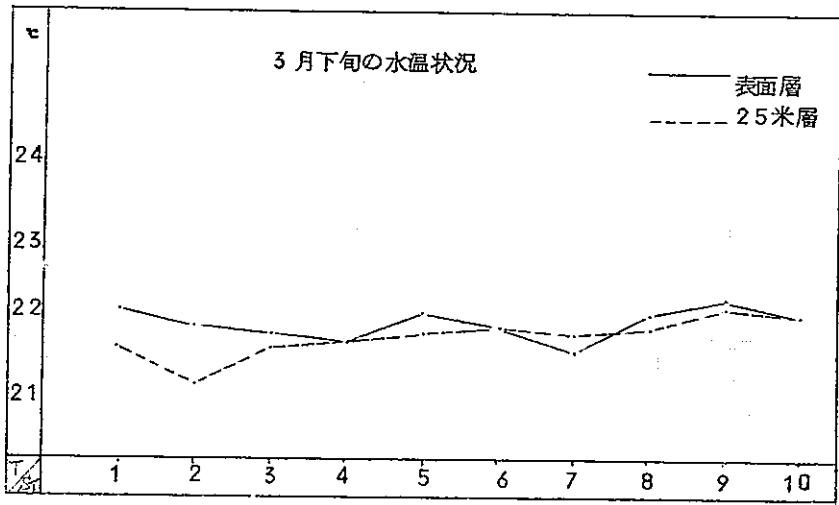
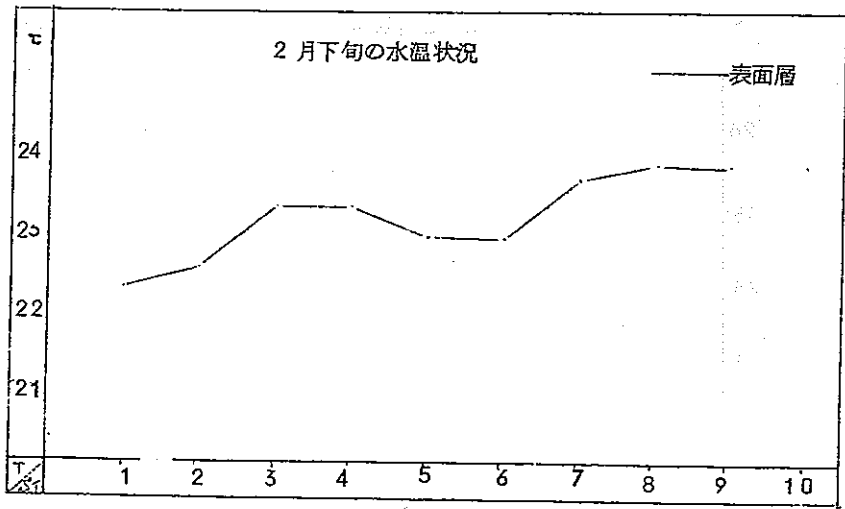












第四表 那覇・久米島間の水温と塩素量の月別変化

1964年ナハ至久米島間 (定線観測)

