

情報ひろば



お知らせ

「赤い羽根」へのご協力について

今年も「赤い羽根」共同募金運動を実施して
県民の皆様のご理解とご協力をよろしくお願い
いたします。

●実施期間 12/31(土)まで

◆お問い合わせ

県福祉・支援課

TEL 098-8666-2177

沖縄県共同募金会

TEL 098-8822-4355

平成17年工業統計調査について

工業統計の実態を明らかにするために、工業
統計調査(経済産業省所管)を行います。
調査員が直接訪問しますので、ご協力よろし
くをお願いします。

●調査日 12/31(土)

●調査対象 製造業に属する事業所

●会場 沖縄コンベンションセンター会議場

●内容

○講演1 「スポーツと体育の国際年における
国連の取り組み」

○講演2 「スポーツと交流、平和、開発―
女性スポーツ界の試み」

●入場無料、申し込み不要

◆お問い合わせ

県科学技術振興課

TEL 098-8666-8560

「ちゅらさん運動・安全な まちづくりシンポジウム」

●日時 12/17(土)午後1時30分～

●会場 おきでんふれあいホール

●内容 「犯罪に強いまちづくり」学校・
通学路等の安全対策について」

をテーマに基調講演・パネルディ
スカッションを実施します。

●基調講演 小出治(東京大学大学院教授・
東京都安全・安心まちづくり
カネミー校長) ※入場無料

●パネリスト 鶴飼一郎(愛知県春日井市長)ほか

◆お問い合わせ

県民生活課

TEL 098-8666-2187

第11回大琉球・まつり王国 感動体験!唄が集う。踊りが集う。 現代版組踊絵巻「大琉球浪漫」

「肝心の阿麻利」「大航海しきオス」などの
作品をベースに、よびたいナシに沖縄の「今
と昔」が交差する1日限りの夢舞台!

●日時 1/7(土)午後1時～午後6時

●会場 沖縄コンベンションセンター展示場

●調査事項 事業所数、従業員数、製造品出荷
額などの19項目

◆お問い合わせ

県統計課

TEL 098-8666-2050

年末年始「県民の森」開園のお知らせ

友人・家族が集まること多い年の節目を、
県民の森でリフレッシュしてみたいいかがでしょ
うか。

●12/27(火)～1/3(火)

午前9時～午後5時30分

◆お問い合わせ

県民の森管理事務所

TEL 098-9677-8092

平和の礎への追加刻銘のお知らせ

●刻銘対象 戦没当時、県内に本籍を有し、
1931年9月18日の満州事変
から、1946年9月頃まで
の間に、戦争が原因で死亡した方。

●受付期間 随時

※但し、平成18年度追加刻銘に
ついては、2/28(火)まで

●当日3,500円/前売3,000円

※公演チケット購入者は、「ハイサイーちむど
んしきオスプログラム」、「ハイサイーサバニ
体験チャレンジプログラム」に参加できます。

◆お問い合わせ

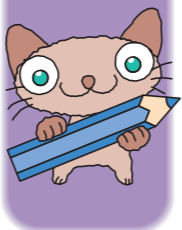
沖縄観光コンベンションビューロー

TEL 098-8599-6128

真南風プラン

http://www.ocvb.or.jp/index.php

試験



平成18年度自治医科大学 入学試験について

●受験資格 高等学校もしくは中等教育学校
を卒業した者及び平成18年3月
卒業見込みの者、またはこれと同
等以上の学力があると認められ
る者

●出願期間 1/5(木)～1/20(金)

●試験要項配布場所

県医務・国保課(県庁3階)

●料 金 1部560円

◎1次試験

●日時 1/26(木)・27日(金)

●会場 自治会館

◎2次試験

●日時 2/7(火)

●会場 自治医科大学

◆お問い合わせ

県医務・国保課

098-8666-2109
http://www.pref.okinawa.jp/imu_kokuno/

12月 DECEMBER

日	月	火	水	木	金	土
				1	2	3
4	5	6	7	8	9	10
11	12	13	14	15	16	17
18	19	20	21	22	23	24
25	26	27	28	29	30	31

1月 JANUARY

日	月	火	水	木	金	土
1	2	3	4	5	6	7
8	9	10	11	12	13	14
15	16	17	18	19	20	21
22	23	24	25	26	27	28
29	30	31				

◆お問い合わせ

県平和・男女共同参画課

TEL 098-8666-2500

最低賃金608円

沖縄県(地域別)最低賃金が、時間額608円
に改正されました。

事業主の皆様は、給料の確認をお願いします。

◆お問い合わせ

沖縄労働局賃金室

TEL 098-8668-3421

国勢調査へのお礼について

国勢調査へのご協力ありがとうございました。
調査結果は、人口の速報値が12月末ごろ、その
他の抽出結果・確定値は平成18年10月から平
成21年5月までの間に段階的に公表される予定
です。

募集



平成18年度バイオベンチャー企業 研究開発支援事業公募説明会

●日時 12/2(金)午後2時～

●会場 沖縄産業支援センター1F(102)

●内容 平成18年度バイオベンチャー企業
研究開発支援事業公募に向けて
事業説明会を行います。

●申込受付期間 H18年2月中旬～3月中旬

◆お問い合わせ

(財)沖縄県産業振興公社

研究開発支援プロジェクトチーム(金城・原)

TEL 098-8599-6239

http://www.okinawa-ric.jp/bio/

宜野湾港マリナの指定管理者募集

多様化する利用者のニーズに効果的・効率
的に対応し、サービスの向上を図るため、宜野
湾港マリナの指定管理者を募集します。

●募集締切 12/13(火)まで

●応募資格 法人その他の団体で沖縄県内に
主たる事務所を有する者。

●対象施設 宜野湾港マリナ

宜野湾市真志喜4-4-1

◆お問い合わせ

県港湾課

TEL 098-8666-2395

イベント



「国連大学グローバル・セミナー 第7回沖縄セッション」基調講演

●日時 12/16(金)午後1時～

国立劇場おきなわ

◆組踊公演「微行の巻」
戦後、幻の組踊といわれた「微行の巻」。10年ぶり2度目の上演。
▶12/3(土)午後2時開演

◆琉球舞踊公演「新進舞踊家の会」
琉舞会の明日を担う新進気鋭の舞踊家による公演。
▶12/10(土)午後2時開演
料金：一般3,000円、学生2,000円(全席指定)
TEL: 098-871-3350 http://www.nt-okinawa.or.jp/

県立郷土劇場

◆沖縄県かりゆし芸能公演 毎週金曜日 午後7時～
琉球舞踊を中心に公演を行っています。
▶前売2,000円 当日2,500円
TEL: 098-866-2341 http://www.okicul-pr.jp/ohall
※12/30(金)はお休み。

県立博物館

◆常設展 「沖縄の自然・歴史・文化」

◆体験学習教室「サトウキビをしばって黒糖をつくろう」
▶日時：1/28(土)午前9時～ 定員：40名 受講料：500円
申込期間：1/5(木)～1/15(日)
TEL: 098-884-2243
※12月の休館日：毎週月曜日、12/23(水)天皇誕生日、
12/28(水)～12/31(土)年末休館

県立施設行事予定



県立図書館

●本館 ◆子ども放送局 毎週土曜日 午前11時～
TEL: 098-834-1218 http://www.library.pref.okinawa.jp/

●宮古分館 ◆12/1(木)～12/26(月) 12月ミニ展示 「ダイエット特集」
◆12/7(水)～12/26(月) おきなわ子供の版画展
(沖縄県教育版画の会)
TEL: 0980-72-2317

●八重山分館 ◆12/1(木)～12/26(月) 12月ミニ展示「手づくりで伝えよう」
◆12/23(金)午後2時～ クリスマスお楽しみ会
TEL: 0980-82-2145
※12月の休館日：本館、分館とも毎週火曜日、12/23(金)天皇誕生日、
12/28(水)～12/31(土)年末休館

県公文書館

◆常設展「沖縄県公文書館の収蔵資料」
◆移動展「沖縄戦と戦後復興」
▶12/7(水)～12/12(月)午前10時～
那覇市パレットくもじリウボウホール
TEL: 098-888-3875 http://www.archives.pref.okinawa.jp/

