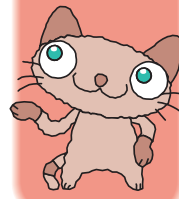


# 情報ひろば



### おしらせ

#### 夏の青少年育成県民運動 実施中!

夏は、青少年が事件事故にまきこまれやすい時期です。家庭・学校・地域で、健全育成への積極的な取り組みをお願いします。

◆お問い合わせ  
県青少年・児童家庭課  
TEL 098-866-2174

#### 8月は北方領土返還運動 全国強調月です!

歯舞(はほまい)、色丹(しこたん)、国後(くなしり)、択捉(えとろふ)の北方4島は、我が国固有の領土です。北方領土の早期返還を実現するため、県民の皆様の返還要求運動に対する「理解とご支援をお願いします」。

◆お問い合わせ  
県広報課  
TEL 098-866-2020

#### ハブクラゲにご注意!

夏場は、ハブクラゲに刺される被害が多発して

います。海水浴は、ハブクラゲ侵入防止ネットの中で泳ぐようにしましょう。

◆お問い合わせ  
県業務衛生課  
TEL 098-866-2215

#### 「こ存」ですか。

●児童扶養手当とは、母子家庭等に対して支給される手当で、児童をとりまく家庭生活の安定と自立促進に役立てる制度です。

●特別児童扶養手当とは、一定の障害の状態にある20歳未満の児童を監護する父、母、養育者に対して支給されます。

●現在受給中の方は、8月が「所得の現況届け」所得情報届け」の提出月です。最寄りの市町村窓口へ提出してください。

#### 平成17年毎月勤労統計調査特別調査について

厚生労働省では、常用労働者を1~4人雇用する事業所を対象に賃金、労働時間、雇用の動向を調査します。調査対象の事業所には、8月上旬から統計調査員がお伺いします。「理解と」ご協力をお願いします。

●展示内容 絵画、書道、作文、焼物、手芸品、木工作品、織物、版画等

◆お問い合わせ  
県立西崎養護学校校内事務局  
TEL 098-994-6855  
E-mail: kaneshintopen.ed.jp

#### 第4回森林公園まつり

「みんなで築こう!みどり豊かな我した島」をテーマに夏休み最後の週末を森林公園で、緑に遊び、学ぼう!

●日時 8/27(土)~28(日)  
午前10時~午後5時  
●場所 沖縄県平和創造の森公園(糸満市)  
●行事 太鼓演奏、ネイチャーゲーム、苗木無料配布など  
◆お問い合わせ  
県南部林業事務所  
TEL 098-889-1270

#### 第12回沖縄工芸ふれあい広場

暮らしの中で工芸品を活用していただけるよう工芸品の展示、制作体験等を行います。  
●日時 8/27(土)~28(日)  
●場所 沖縄コンベンションセンター展示棟 ※入場無料  
◆お問い合わせ  
県商工振興課  
TEL 098-866-2337



### 試験

#### 平成17年度行政書士試験

●日時 10/23(日)午後1時~午後3時30分  
●会場 沖縄大学、県宮古支庁、県八重山支庁

### 募集



#### 放送大学で学んでみませんか

放送大学は、テレビ・ラジオで授業を行う通信大学です。ただいま第2学期生を募集していますので、お気軽にお問い合わせください。

●出願受付期間  
教養学部、大学院  
(修士選科、科目生)8/31まで(必着)  
大学院(修士全科生)9/14まで(必着)

◆お問い合わせ  
放送大学沖縄学習センター  
TEL 098-895-5952  
http://www.u-air.ac.jp

#### 織物講座 受講者募集!

織物の初心者、興味を持つ方を対象に、基礎的な知識と理論を、わかりやすく解説します。

●期間 2005年9/6~10/25(全8回)  
毎週火曜日 午後7時~午後9時  
●場所 県立芸大附属研究所  
●講師 柳 悦州(県立芸術大学教授)  
●募集締切 8/22(月)  
●定員 30名(受講料無料)



### イベント

#### 中国講演会「今後の日中関係を展望する」

中国における著しい経済成長と反日デモの影響など、今後の日中経済について講演を行います。

●日時 8/5(金)午後2時~午後4時  
●場所 県庁4階講堂  
●講師 ジェトロアジア経済研究所企画部長 丸屋 豊二郎(前ジェトロ上海センター所長)  
◆お問い合わせ・お申し込み  
県商工振興課  
TEL 098-866-2337  
入場無料、要参加申込

#### 循環型社会の基盤づくりを 考えるシンポジウム

産業廃棄物最終処分場について、これまでの県の取り組みを紹介するとともに、県民の皆様からご意見をお聴きし、最終処分場の整備のあり方について共に考えます。

●日時 8/20(土)午後1時30分~午後4時  
●場所 沖縄産業支援センター(ホール)  
◆お問い合わせ  
県環境整備課  
TEL 098-866-2231

#### 第11回沖縄県特殊教育諸学校 中学部文化連盟総合文化祭

県内の盲・ろう・養護学校中学部に通う生徒の作品展を行います。  
●日時 8/23(火)~8/26(金)  
●場所 県庁1階県民ホール

## 県立施設行事予定

### 県立図書館

●本館  
○特になし(子ども放送局は8月休みです)

●宮古分館  
TEL 09800722317  
○8/1(月)~8/31(水)

○8/10(水) 夏休み親子企画  
「アイデア貯金箱を  
つくる」

○8/18(木) 郷土史講座(8月例会)  
午後7時~午後9時

●八重山分館  
TEL 09800822145  
○8/1(月)~8/31(水)

○8/9(火) 夏休み工作教室  
○8/14(日)・8/21(日)・8/28(日)  
午後2時~午後4時  
異文化体験  
「中国の絵本・紙芝居に触れる」

### 沖縄県公文書館

◆特別企画展  
「公文書等の記録資料に見る沖縄戦」  
アイスバーグ作戦「沖縄進攻作戦は」のよう  
にして計画・実行・記録された  
○8/2(火)~10/2(日)展示室  
●映画会「もうひとつの沖縄戦記」  
○8/5(金)午後6時~午後6時30分  
●講演会「戦場彷徨十四日間」  
○8/5(金)午後6時30分~午後8時  
○講師:船越義彰(作家)  
●資料保存講習会

※8月の休館日:毎週火曜日  
TEL 098-834-1218  
http://www.library.pref.okinawa.jp/

### 県立郷土劇場

◆かりゆし芸能公演  
○8/5(金)渡嘉敷流守藝の會  
○8/12(金)乙女椿  
○8/26(金)勤王流八重山舞踊保存会

TEL 098-866-2341

### 県立博物館

常設展「沖縄の自然・歴史・文化」  
日時:8/2(火)~8/31(水)

博物館シアター「夏休み子ども映画館」  
『家のいない動物園』(カラー・81分)  
日時:8/6(日)午前の部10時~午後  
の部2時~2回上映

博物館体験学習教室「化石のレプリカをつくらう」  
サメの歯や恐竜の爪などのレプリカ制作  
日時:8/13(土)午前9時~午後1時  
講師:座間 泰(県立博物館指導主事)  
対象:児童生徒  
定員:40名程度  
(申し込み多数の場合は抽選)  
受講料:(材料費)600円

※8月の休館日:毎週月曜日  
TEL 098-884-2243