

高木数量総括表

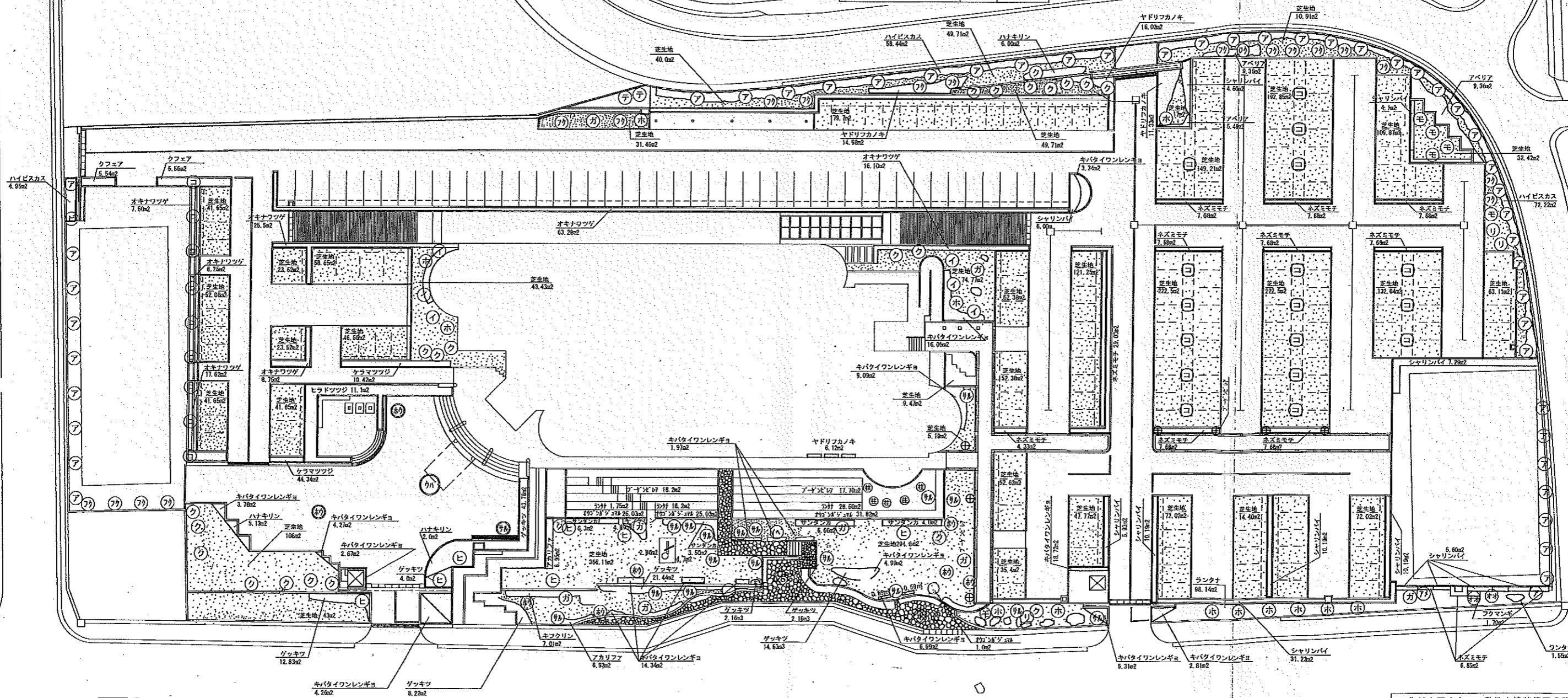
凡例	樹種名	単位	数量
ア	アカギ	本	45
材	オオハマボウ	"	2
コ	コバテイシ	"	26
ク	クロキ	"	23
フ	フクギ	"	20
ヒ	ヒカンザクラ	"	7
ホ	ハウオウボク	"	8
ホ	ホルトノキ	"	15
イ	イスノキ	"	6
ウハ	ウバメガシ	"	1
サ	サルスベリ	"	18
ガ	ガジュマル	"	8
イハ	イッペイ	"	1
リ	リュウキュウマツ	"	3
アメ	アメリカデイゴ	"	1
モ	モンパノキ	"	5
ビ	ビルマネム	"	1
テ	テリハボク	"	2
	高木合計	"	192

低木数量総括表

樹種名	単位	数量
ケラマツツジ	m2	54.76
ヒラドツツジ	"	11.10
ハナキリン	"	11.13
キバタイワンレンギョ	"	111.76
ゲッキツ	"	103.94
オキナワツゲ	"	147.00
ハイビスカス	"	135.62
アカリファ	"	15.88
キフクリン	"	11.65
サンダンカ	"	23.68
ブーゲンビリア	"	35.90
ランタナ	"	48.25
オキナワツゲ	"	56.85
ヤドリフカノキ	"	42.33
シャリンバイ	"	103.26
ネズミモチ	"	101.65
アベリア	"	24.21
フクマンギ	"	1.70
クフェア	"	11.29
低木合計	"	1070.33

地被類数量総括表

樹種名	単位	数量
芝生	m2	3550.34
地被類合計	"	3550.34



北部合同庁舎 敷地内植栽管理業務
 図名称：植栽図
 縮尺：1/300 図番：1-1
 作成：平成28年3月