

## 具志川商業高校普通科棟空調機（ACP2-5）修繕業務 仕様書

① 目的 具志川商業高校普通科棟空調機（ACP2-5）の修繕を行う

② 修繕内容

ACP2・3・5： 室内機の部品交換修繕

ACP4：室内機・室外機の修繕

※別紙修繕費内訳書の通り

③修繕箇所

具志川商業高校普通科棟 2 組系統（1-2・2-2・3-2）・3 組系統（1-3・2-3・3-3）・

4 組系統（1-4・2-4・3-4）・5 組系統（1-5・2-5・3-5）

※別紙教室配置図及び空調機図面の通り

④修繕期間

契約締結日翌日から 9 0 日間

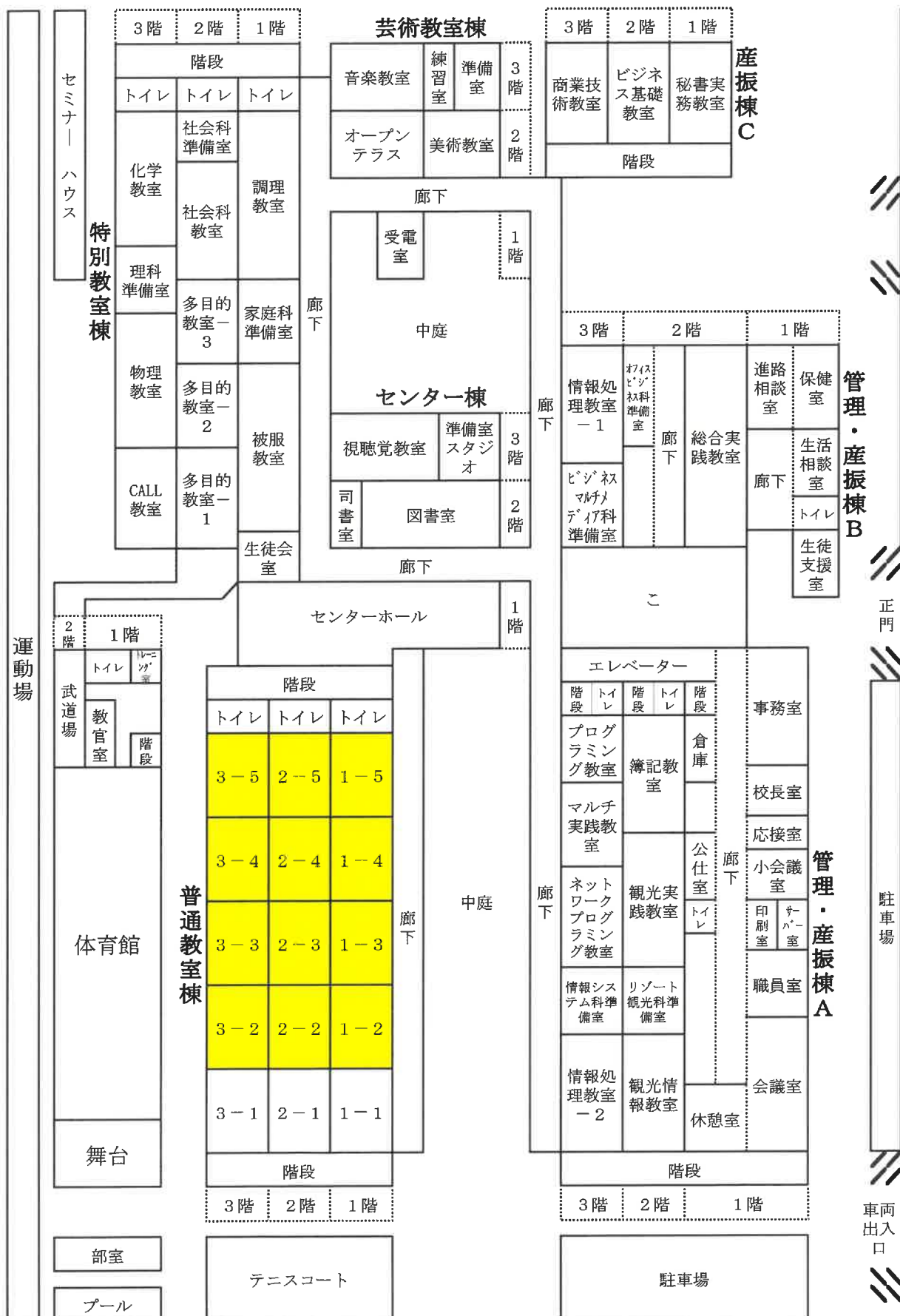
作業日は原則として平日 9 時から 17 時の間。それ以外の時間等は担当者と要調整。

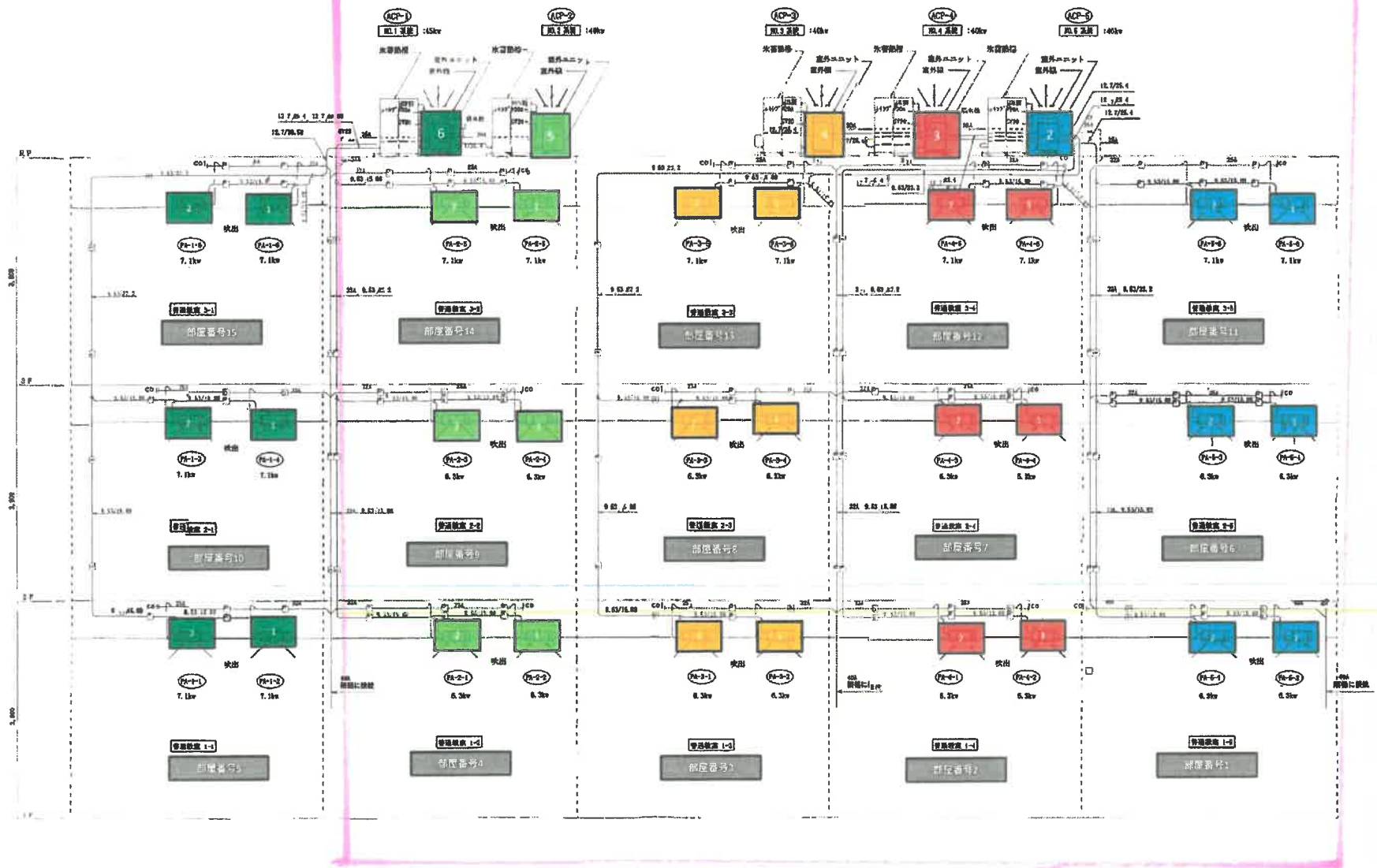
⑤その他

修繕箇所の現場確認を希望する場合、担当者へ事前連絡すること。

修理予定

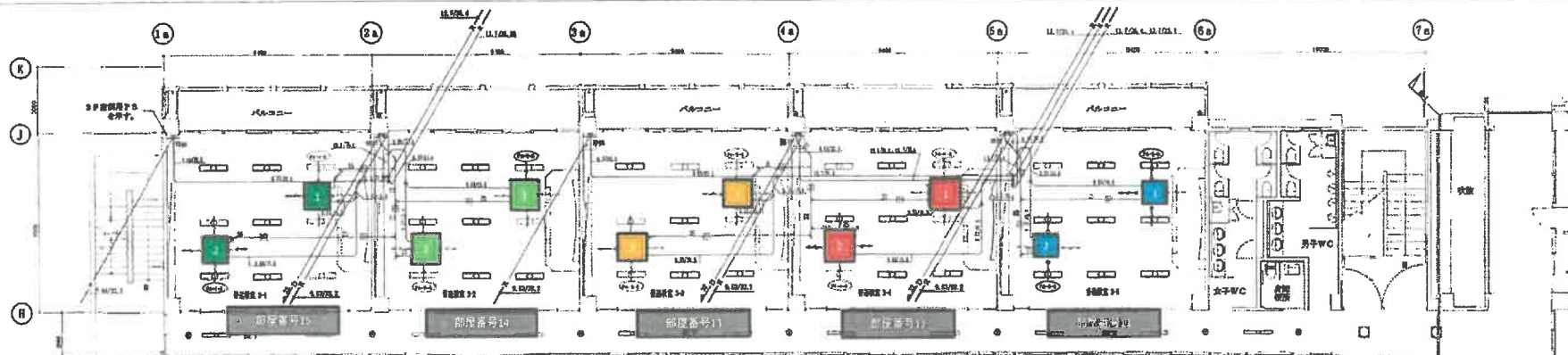
## 教室配置図



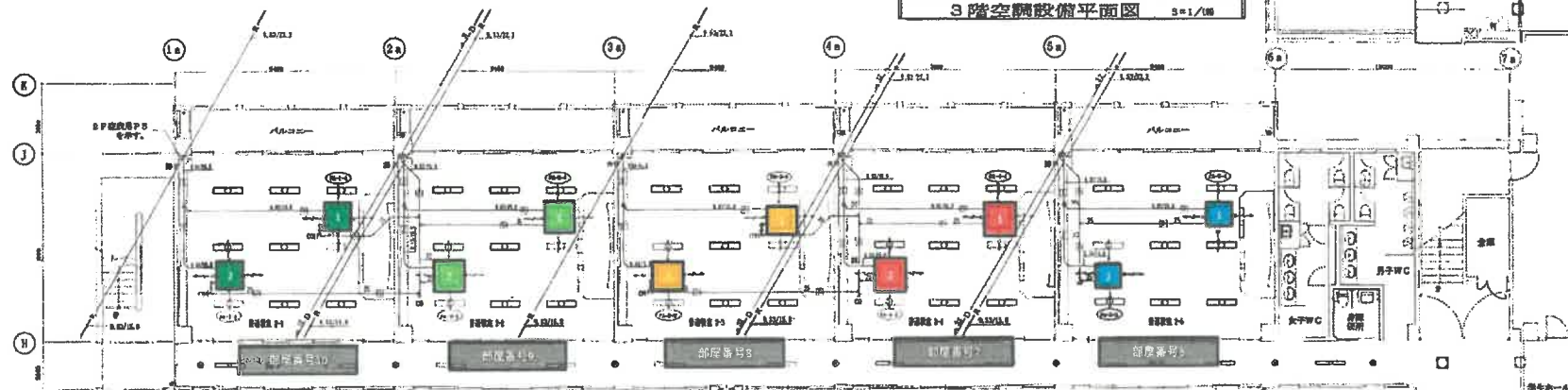


普通教室棟 空調設備配管系統図 NO SCALE

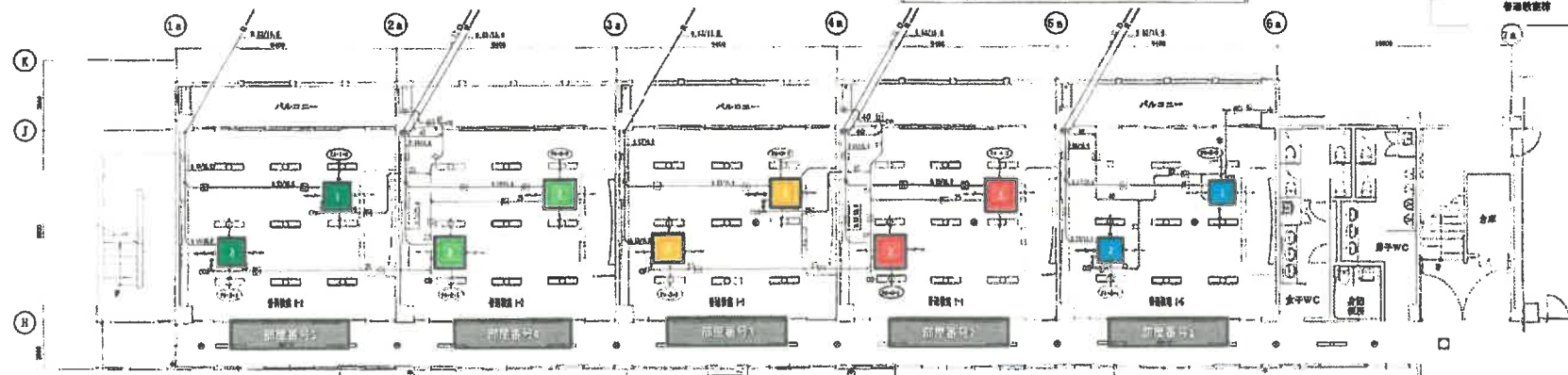
工事名	神戸大学附属高等学校 普通教室棟空調設備配管工事
工事場所	神戸市中央区
図面名称	空調設備配管系統図
縮尺	NO SCALE 縮尺番号 M-04
施工年度	平成 18 年度
施工	有限会社 興業建設



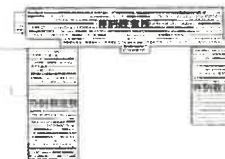
3階空調設備平面図 1/100



2階空調設備平面図 1/100



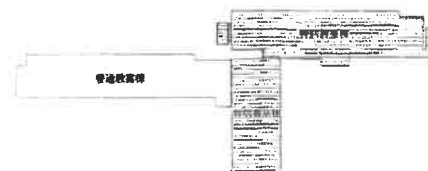
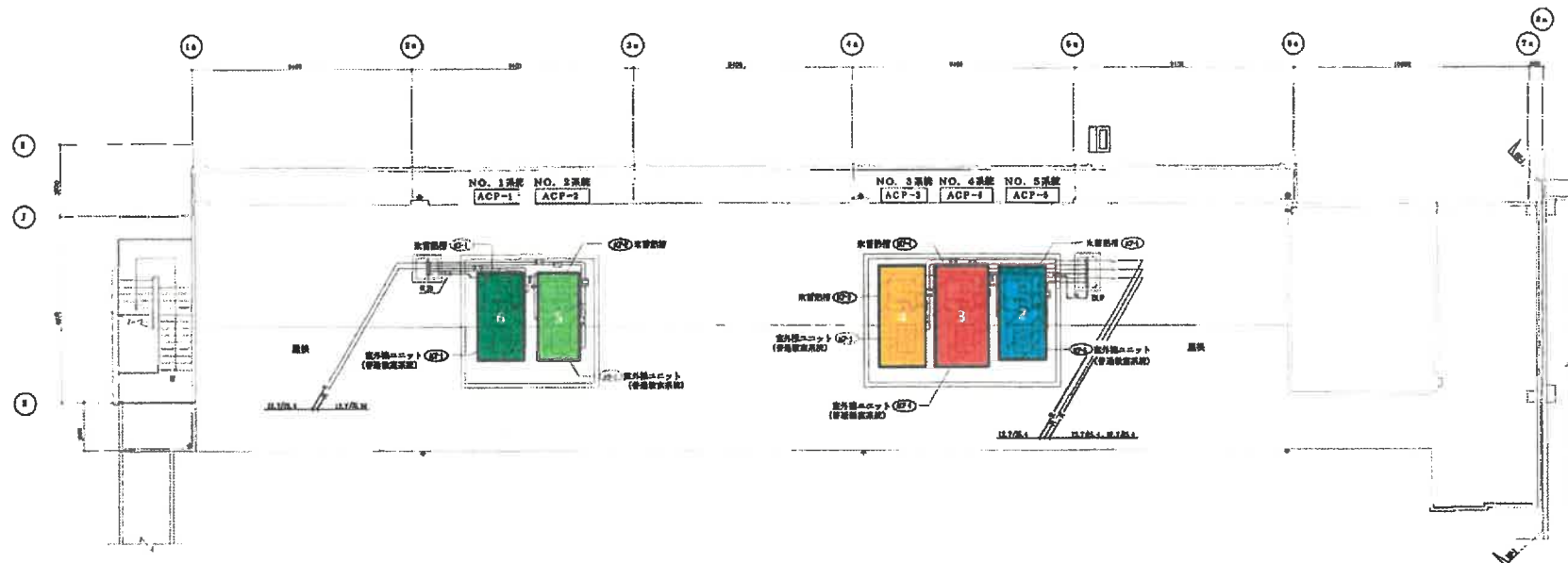
1階空調設備平面図 1/100



KEY PLAN 新校舎

1	空調設備図 (第一工事)
2	特別設備図 (特別工事)
3	

工事名	新校舎空調設備図 (第一工事)
工事場所	新校舎5F全室
図面名称	1・2・3階空調設備平面図
縮尺	1/100 図面番号 M-05
施工年度	平成15年度
施工	有限会社 新興建設



KEY PLAN 1/500

R階空調設備配管平面図 3=1/100

凡 例	
1	単独設備 (第1種工事)
2	単独設備 (第2種工事)
3	単独設備 (第3種工事)

工 事 名	東京都下水道局 下水道工事		
工事場所	神奈川3号市街		
図面名称	R階空調設備配管平面図		
縮 尺	1/100	図面番号	M-05
施工年度	平成18年度		
施 工	有限会社 新井建設		



空調設備機器一覧表(室外機)

仕 様										
機器番号	機 器 名 称	電 圧	電 源	室外ユニット 冷房能力 (KW)	台 数	系 統	設 置 場 所	型 式 日立アプライアンス (株)	備 考	
6 ACP-1	水蓄熱ビルマルチ (屋外ユニット)	3φ	200V	蓄熱利用: 45.0kw		NO. 1系統	普通教室 (1・2・3階)	室外ユニット (RAS-NP335FST)	蓄熱コントロールスイッチ共、転倒防止ワイヤー、制御配線、蓄熱コントロールスイッチ	
	蓄熱ユニット	1φ	200V					水蓄熱ユニット (RT-NP280T)	防護架台	
5 ACP-2	水蓄熱ビルマルチ (屋外ユニット)	3φ	200V	蓄熱利用: 40.0kw		NO. 2系統	普通教室 (1・2・3階)	室外ユニット (RAS-NP280FST)	蓄熱コントロールスイッチ共、転倒防止ワイヤー、制御配線、蓄熱コントロールスイッチ	
	蓄熱ユニット	1φ	200V					水蓄熱ユニット (RT-NP280T)	防護架台	
4 ACP-3	水蓄熱ビルマルチ (屋外ユニット)	3φ	200V	蓄熱利用: 40.0kw		NO. 3系統	普通教室 (1・2・3階)	室外ユニット (RAS-NP280FST)	蓄熱コントロールスイッチ共、転倒防止ワイヤー、制御配線、蓄熱コントロールスイッチ共	
	蓄熱ユニット	1φ	200V					水蓄熱ユニット (RT-NP280T)	防護架台	
3 ACP-4	水蓄熱ビルマルチ (屋外ユニット)	3φ	200V	蓄熱利用: 40.0kw		NO. 4系統	普通教室 (1・2・3階)	室外ユニット (RAS-NP280FST)	蓄熱コントロールスイッチ共、転倒防止ワイヤー、制御配線、蓄熱コントロールスイッチ共	
	蓄熱ユニット	1φ	200V					水蓄熱ユニット (RT-NP280T)	防護架台	
2 ACP-5	水蓄熱ビルマルチ (屋外ユニット)	3φ	200V	蓄熱利用: 40.0kw		NO. 5系統	普通教室 (1・2・3階)	室外ユニット (RAS-NP280FST)	蓄熱コントロールスイッチ共、転倒防止ワイヤー、制御配線、蓄熱コントロールスイッチ共	
	蓄熱ユニット	1φ	200V					水蓄熱ユニット (RT-NP280T)	防護架台	

空調設備機器一覧表(室内機)

仕 様									
設置階	機 器 番 号	機 器 名 称	電 源 能 力 (W)			吹出方向	台 数	型 式	設 置 場 所
								日立アプライアンス (株)	
1・2・3 階	6	天井埋込カセット形	1φ	200V	7.1kw	4方向	6	室内機 (RCI-AP71K)	NO. 1系統 普通教室 (1-1, 2-1, 3-1)
3 階	5	天井埋込カセット形	1φ	200V	7.1kw	4方向	2	室内機 (RCI-AP71K)	NO. 2系統 普通教室 (3-2)
3 階	4	天井埋込カセット形	1φ	200V	7.1kw	4方向	2	室内機 (RCI-AP71K)	NO. 3系統 普通教室 (3-3)
3 階	3	天井埋込カセット形	1φ	200V	7.1kw	4方向	2	室内機 (RCI-AP71K)	NO. 4系統 普通教室 (3-4)
3 階	2	天井埋込カセット形	1φ	200V	7.1kw	4方向	2	室内機 (RCI-AP71K)	NO. 5系統 普通教室 (3-5)
1・2 階	5	天井埋込カセット形	1φ	200V	6.3kw	4方向	4	室内機 (RCI-AP63K)	NO. 2系統 普通教室 (1-2, 2-2)
1・2 階	4	天井埋込カセット形	1φ	200V	6.3kw	4方向	4	室内機 (RCI-AP63K)	NO. 3系統 普通教室 (1-3, 2-3)
1・2 階	3	天井埋込カセット形	1φ	200V	6.3kw	4方向	4	室内機 (RCI-AP63K)	NO. 4系統 普通教室 (1-4, 2-4)
1・2 階	2	天井埋込カセット形	1φ	200V	6.3kw	4方向	4	室内機 (RCI-AP63K)	NO. 5系統 普通教室 (1-5, 2-5)

全熱交換器 一覧表

仕 様									
機 器 番 号	機 器 名 称	風 量 (m³)	電 源	接 続 ダクト	台 数	型 式 松下エコシステムズ (株) (FY-01KZD-06)	設 置 場 所	備 考	
(2-1) ~ (2-15)	全熱交換器	1000	1φ、100V	560W	250φ	15	普通教室 1・2・3階	薄形ステンレスフード 標準付属品一式 精密型給排気口 湿度交換率: 70%	

工 事 名	東京都立高等学校 15 年度 IT 専 用教室建設工事
工事場所	神奈川大学
図面名称	空調設備機器一覧表
縮 尺	NO SCALE (縮尺番号 M-03)
竣工年度	平成 18 年度
施 工	有限会社 野村建設

### 修繕費内訳書

[illegible]

## 修繕費内訳書

No.	品 名	規 格	数 量	単 位	単 価	金 額	備 考
	ACP-4						
V	1年4組・2年4組・3年4組						
	室外機						
(1)	インバータ圧縮機		1	台			
(2)	一定速圧縮機		1	台			
(3)	圧縮機防振ゴム		1	式			
(4)	特殊ナット		1	式			
(5)	ファンモーター		1	台			
(6)	ファン		1	個			
(7)	インバータモジュール		1	個			
(8)	ファンモジュール		1	個			
(9)	リアクトル		1	個			
(10)	セメント抵抗器		1	個			
(11)	ノイズフィルター		1	個			
(12)	マグネットスイッチ (インバータ 圧縮機用)		1	個			
(13)	マグネットスイッチ (一定速圧縮機用)		1	個			
(14)	ヒューズ 4 0A		2	個			
(15)	ヒューズ 5 0A		2	個			
(16)	圧力センサ (吐出)		1	個			
(17)	圧力センサ (吸入)		1	個			
(18)	サーミスタ (インバータ圧縮機用)		1	個			
(19)	サーミスタ (一定速圧縮機用)		1	個			
(20)	サーミスタ配管		1	個			
(21)	冷媒ガス R407C		50	Kg			
VI	ACP-4						
	室内機						
(1)	室内機制御基板		6	個			
(2)	ファンモーター		6	個			
(3)	ファン		6	個			
(4)	ファン袋ナット		6	個			
(5)	防振ゴム		6	個			
VII	ACP4小計						
	室外機部品取替修繕費		1	式			
	室内機部品取替修繕費		1	式			
	消耗品及び雑資材費		1	式			
	諸経費		1	式			
	小計						値引き等は小計横に記載のこと
	消費税						
	合計						