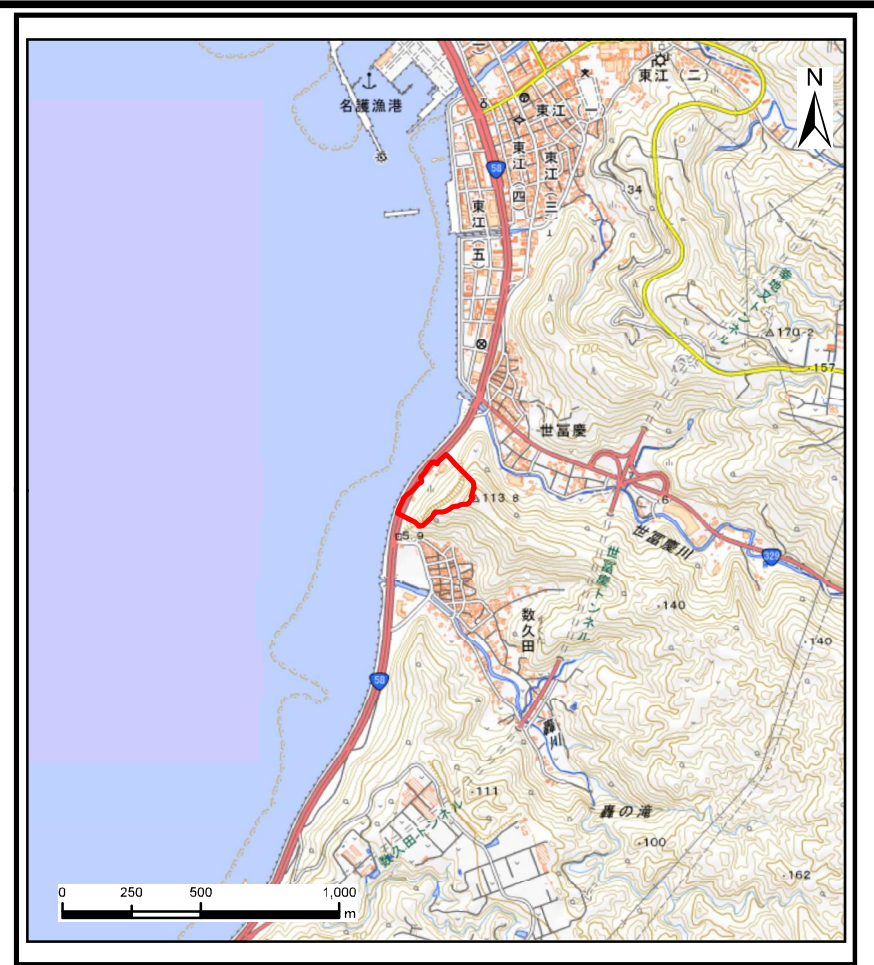


土砂災害警戒区域等の指定の公示に係る図書（その1）



(1/200,000)



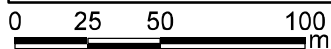
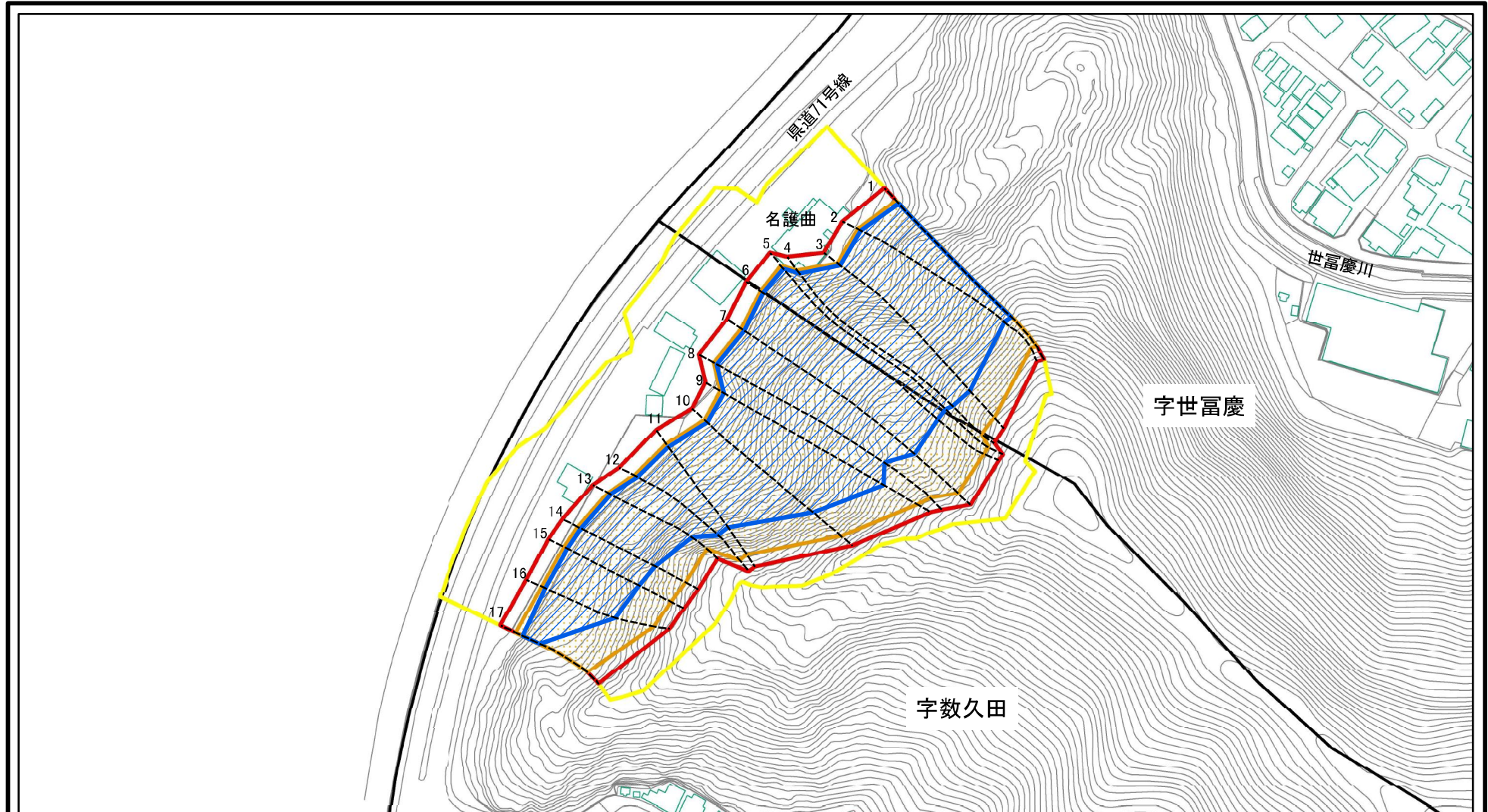
(1/25,000)

様式－1(急)
土砂災害警戒区域・土砂災害特別警戒区域
位置図

自然現象の種類	急傾斜地の崩壊
箇所番号	209-K380-1
箇所名	数久田
所在地	名護市字数久田

「測量法に基づく国土地理院長承認（複製）R 7JHf 437」
「本製品を複製する場合には、国土地理院の長の承認を得なければならない。」

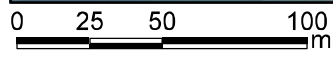
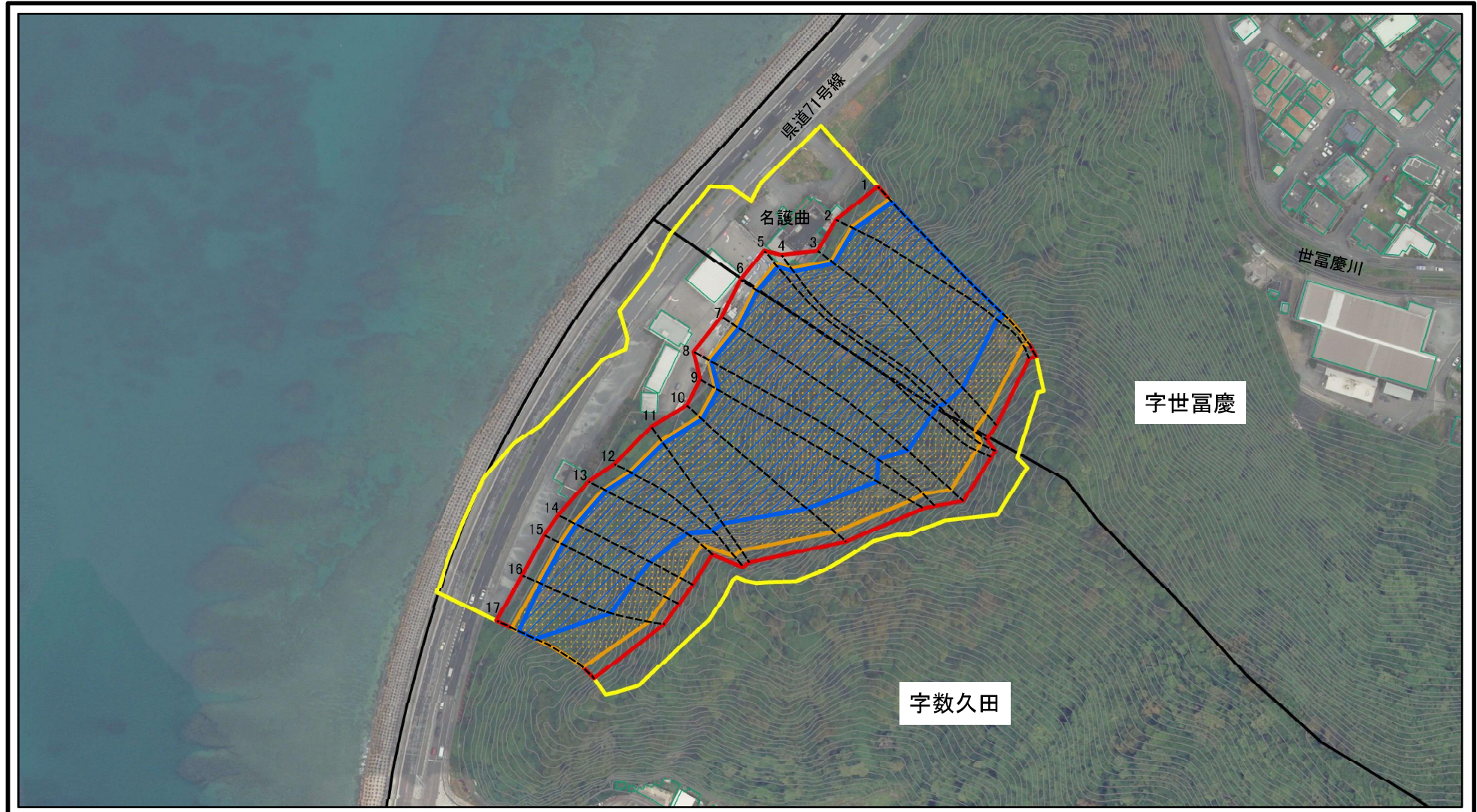
土砂災害警戒区域等の指定の公示に係る図書(その2)



図中の数字は横断測線番号を示す

様式-2(急) 土砂災害警戒区域・土砂災害特別警戒区域 区域図(その1)	土砂災害防止法施行令第二条の基準に該当する区域		N 縮尺 1:2,500	自然現象の種類	急傾斜地の崩壊	箇所番号	209-K380-1
	土砂災害防止法施行令第三条の基準に該当する区域			告示番号		箇所名	字数久田
	土砂等の(移動)高さが1m以下の場合、土砂等の移動による力が100kN/mを超える区域			告示年月日		所在地	名護市字数久田
	土砂等の堆積の高さが3mを超える区域						
	それ以外の区域						

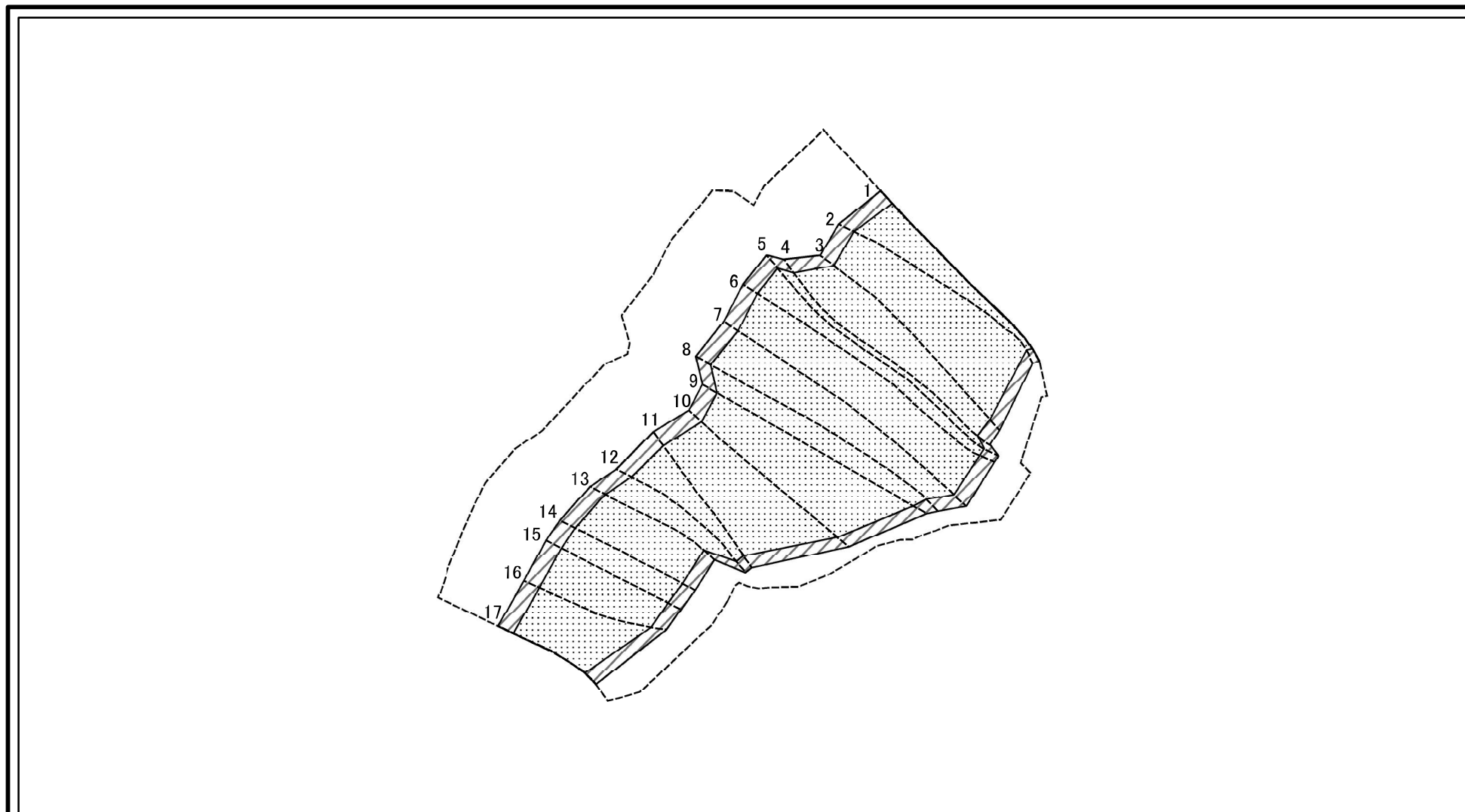
土砂災害警戒区域等の指定の公示に係る図書(その2)



図中の数字は横断測線番号を示す

様式-2(急) 土砂災害警戒区域・土砂災害特別警戒区域 区域図(その1)	土砂災害防止法施行令第二条の基準に該当する区域		N 	自然現象の種類	急傾斜地の崩壊	箇所番号	209-K380-1
	土砂災害防止法施行令第三条の基準に該当する区域			告示番号		箇所名	数久田
	土砂等の(移動)高さが1m以下の場合、土砂等の移動による力が100kN/mを超える区域		縮尺	告示年月日		所在地	名護市字数久田
	土砂等の堆積の高さが3mを超える区域		1:2,500				
	それ以外の区域						

土砂災害警戒区域等の指定の公示に係る図書(その2-2)



0 25 50 100
m

図中の数字は横断測線番号を示す

様式-2-2(急)
土砂災害特別警戒区域の区域区分図
(急傾斜地の崩壊に伴う土石等の移動により
建築物の地上部に作用すると想定される力)

土砂災害防止法施行令第二条の基準に該当する区域	
土砂災害防止法 施行令第三条の 基準に該当する 区域	
それ以外の区域	

N
縮尺
1:2,500

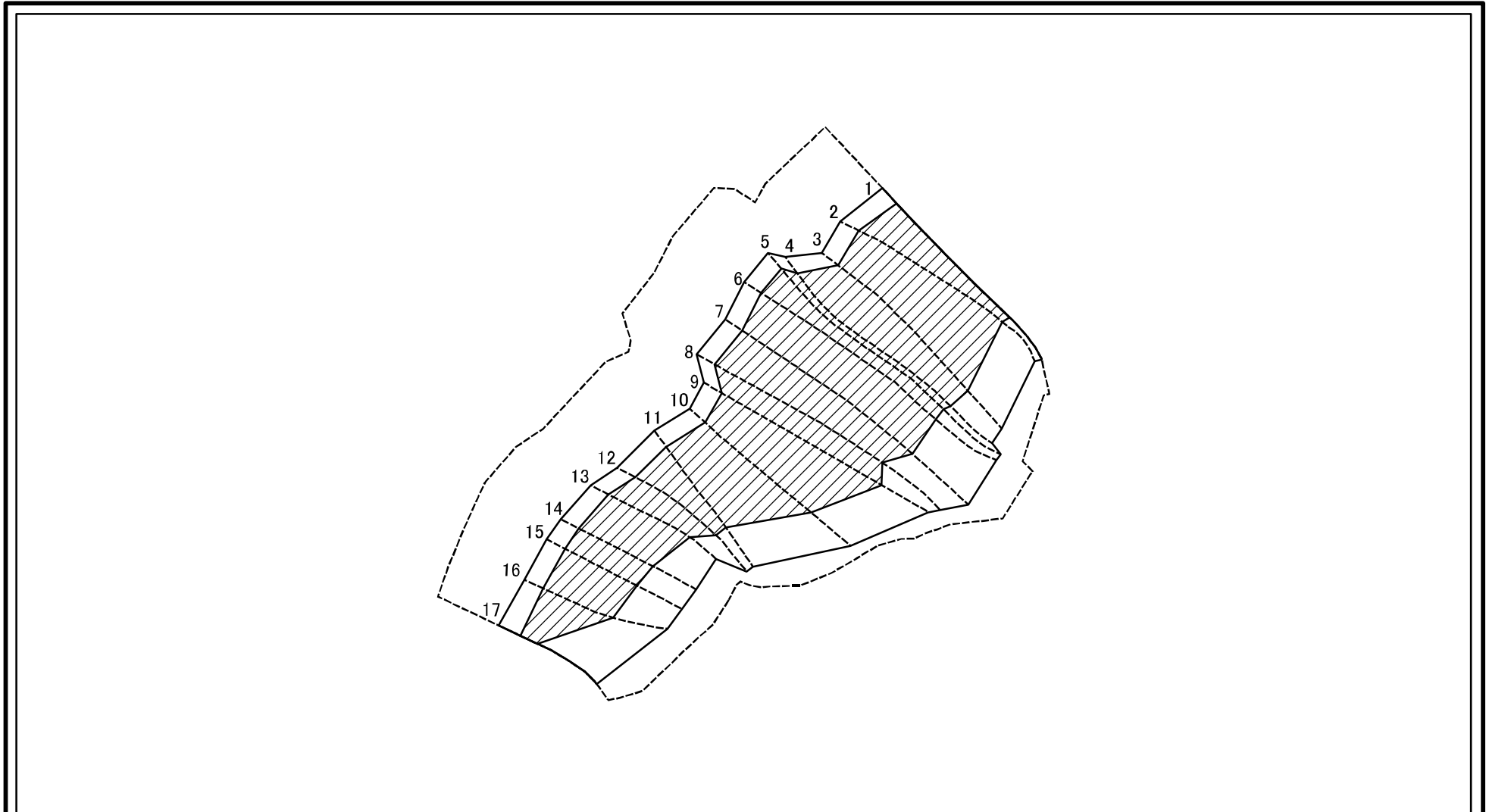
自然現象
の種類
告示番号
告示年月日

急傾斜地の崩壊

箇所番号
箇所名
所在地

209-K380-1
数久田
名護市字数久田

土砂災害警戒区域等の指定の公示に係る図書(その2-3)



0 25 50 100
m

図中の数字は横断測線番号を示す

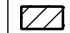
様式-2-3(急)
土砂災害特別警戒区域の区域区分図
(急傾斜地の崩壊に伴う土石等の堆積により
建築物の地上部に作用すると想定される力)

土砂災害防止法施行令第二条の基準に該当する区域




土砂災害防止法
施行令第三条の
基準に該当する
区域

土石等の堆積の高さが3mを超える区域



それ以外の区域




縮尺

1:2,500

自然現象
の種類

急傾斜地の崩壊

告示番号

告示年月日

箇所番号

209-K380-1

箇所名

数久田

所在地

名護市字数久田

土砂災害警戒区域等の指定の公示に係る図書(その3)

(1/1)

横断測線の区間	土石等の移動により建築物の地上部に作用すると想定される力				土石等の堆積により建築物の地上部に作用すると想定される力				横断測線の区間	土石等の移動により建築物の地上部に作用すると想定される力				土石等の堆積により建築物の地上部に作用すると想定される力			
	土石等の(移動)高さが1m以下の場合、土石等の移動による力が100kN/m ² を超える区域		それ以外の区域		土石等の堆積の高さが3mを超える区域		それ以外の区域			土石等の(移動)高さが1m以下の場合、土石等の移動による力が100kN/m ² を超える区域		それ以外の区域		土石等の堆積の高さが3mを超える区域		それ以外の区域	
	力の大きさのうち最大のもの(kN/m ²)	土石等の高さ(m)	力の大きさのうち最大のもの(kN/m ²)	土石等の高さ(m)	力の大きさのうち最大のもの(kN/m ²)	土石等の高さ(m)	力の大きさのうち最大のもの(kN/m ²)	土石等の高さ(m)		力の大きさのうち最大のもの(kN/m ²)	土石等の高さ(m)	力の大きさのうち最大のもの(kN/m ²)	土石等の高さ(m)	力の大きさのうち最大のもの(kN/m ²)	土石等の高さ(m)	力の大きさのうち最大のもの(kN/m ²)	土石等の高さ(m)
1 ~ 2	166.18	1.00	100.00	1.00	22.34	4.18	16.05	3.00	~								
2 ~ 3	167.17	1.00	100.00	1.00	22.67	4.24	16.05	3.00	~								
3 ~ 4	167.17	1.00	100.00	1.00	22.67	4.24	16.05	3.00	~								
4 ~ 5	163.61	1.00	100.00	1.00	21.79	4.07	16.05	3.00	~								
5 ~ 6	160.36	1.00	100.00	1.00	21.31	3.98	16.05	3.00	~								
6 ~ 7	160.26	1.00	100.00	1.00	21.29	3.98	16.05	3.00	~								
7 ~ 8	158.78	1.00	100.00	1.00	21.12	3.95	16.05	3.00	~								
8 ~ 9	164.81	1.00	100.00	1.00	22.01	4.11	16.05	3.00	~								
9 ~ 10	166.51	1.00	100.00	1.00	22.49	4.20	16.05	3.00	~								
10 ~ 11	167.07	1.00	100.00	1.00	23.23	4.34	16.05	3.00	~								
11 ~ 12	167.07	1.00	100.00	1.00	23.27	4.35	16.05	3.00	~								
12 ~ 13	167.07	1.00	100.00	1.00	23.88	4.46	16.05	3.00	~								
13 ~ 14	166.20	1.00	100.00	1.00	23.88	4.46	16.05	3.00	~								
14 ~ 15	166.20	1.00	100.00	1.00	22.94	4.29	16.05	3.00	~								
15 ~ 16	165.48	1.00	100.00	1.00	22.62	4.23	16.05	3.00	~								
16 ~ 17	161.91	1.00	100.00	1.00	21.79	4.07	16.05	3.00	~								
~									~								
~									~								
~									~								
~									~								
~									~								
~									~								
~									~								
~									~								
~									~								
~									~								
~									~								
~									~								
~									~								
~									~								

様式-3(急) 建築物の構造の規制に必要な衝撃に関する事項	自然現象の種類	急傾斜地の崩壊	箇所番号	209-K380-1
	告示番号		箇所名	数久田
	告示年月日		所在地	名護市字数久田