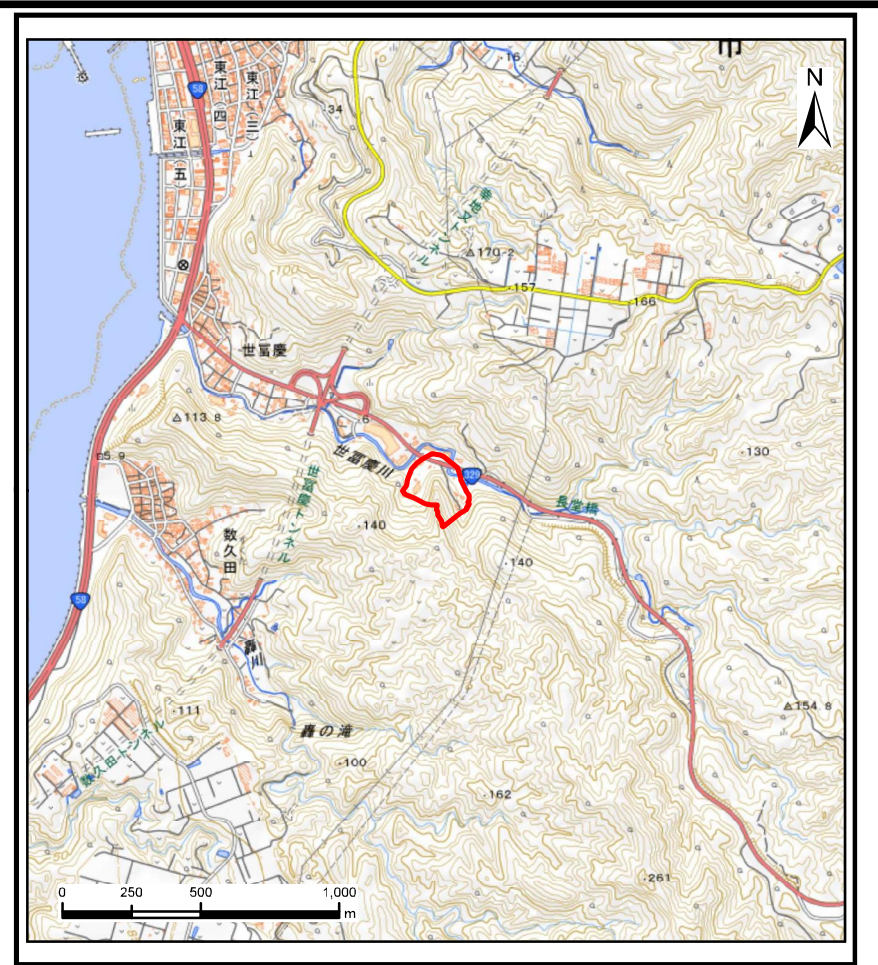


## 土砂災害警戒区域等の指定の公示に係る図書（その1）



(1/200,000)



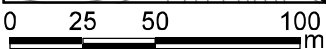
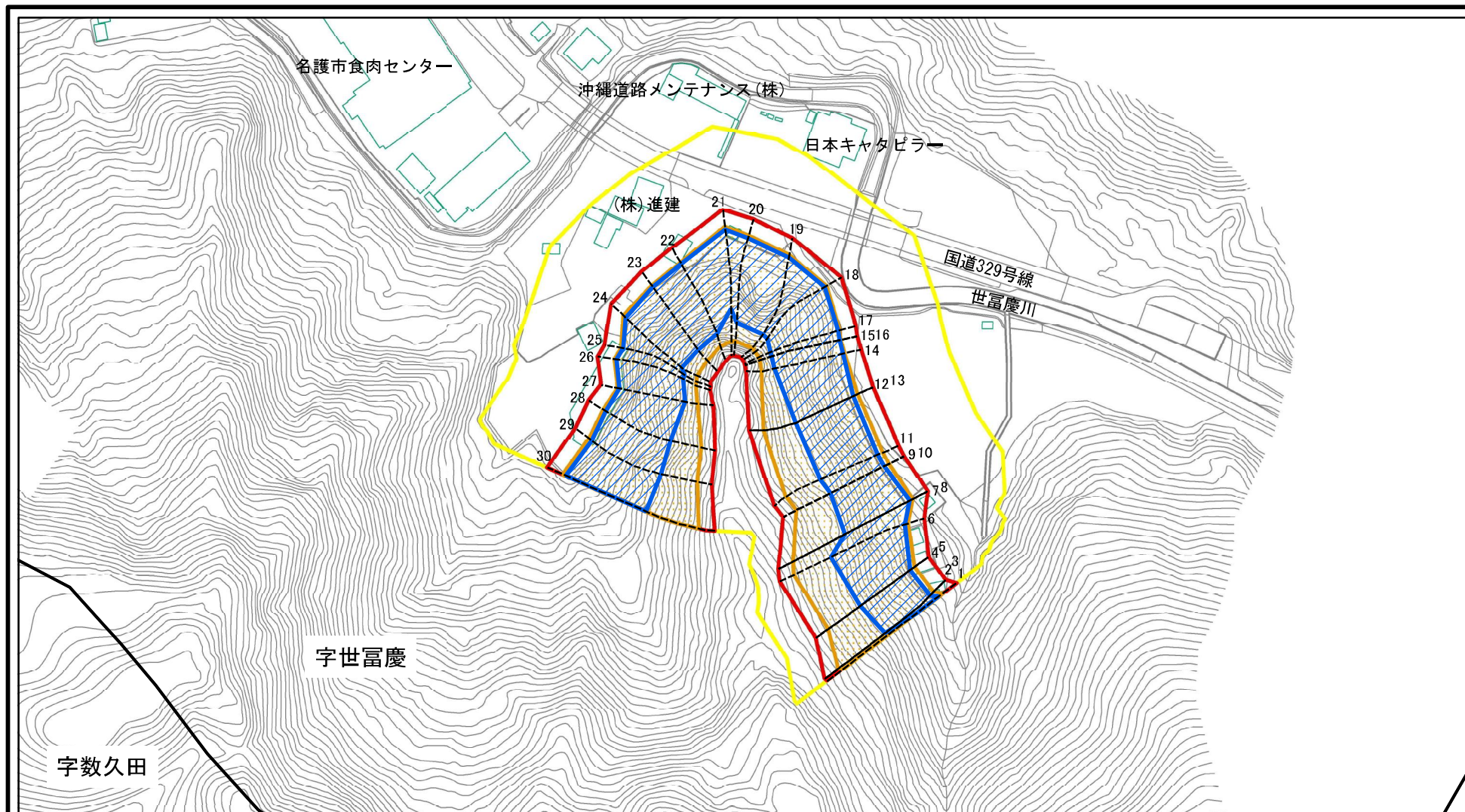
(1/25,000)

様式－1(急)  
土砂災害警戒区域・土砂災害特別警戒区域  
位置図

	自然現象の種類	急傾斜地の崩壊
	箇所番号	209-K220-1
	箇所名	世富慶
	所在地	名護市字世富慶

「測量法に基づく国土地理院長承認（複製）R 7JHf 437」  
「本製品を複製する場合には、国土地理院の長の承認を得なければならない。」

# 土砂災害警戒区域等の指定の公示に係る図書(その2)



図中の数字は横断測線番号を示す

様式-2(急)

土砂災害警戒区域・土砂災害特別警戒区域  
区域図(その1)

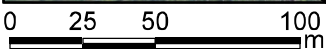
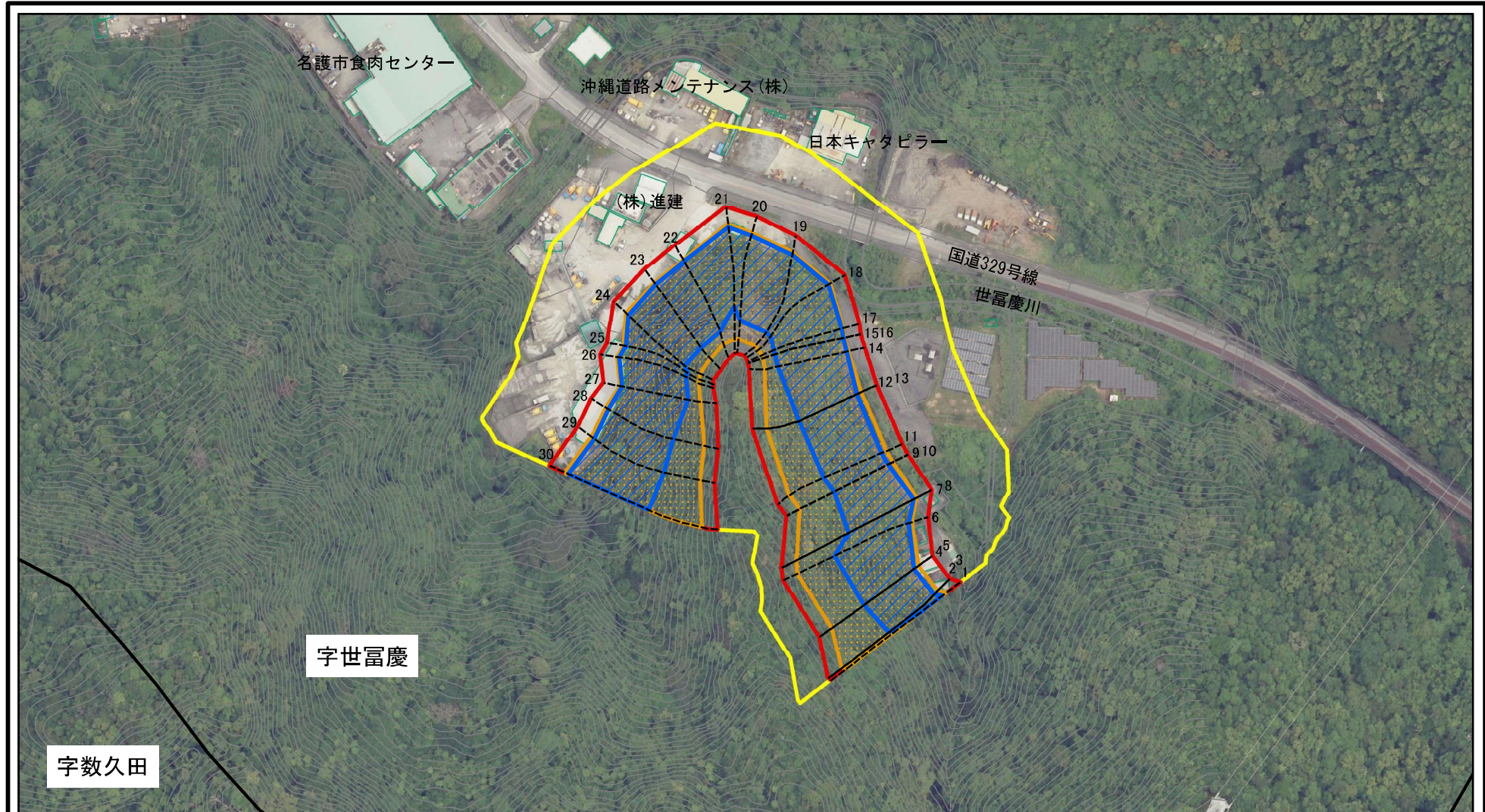
土砂災害防止法施行令第二条の基準に該当する区域	
土砂災害防止法施行令第三条の基準に該当する区域	
それ以外の区域	

	縮尺
	1:2,500

自然現象の種類	急傾斜地の崩壊
告示番号	
告示年月日	

箇所番号	209-K220-1
箇所名	世富慶
所在地	名護市字世富慶

# 土砂災害警戒区域等の指定の公示に係る図書(その2)



図中の数字は横断測線番号を示す

様式-2(急)

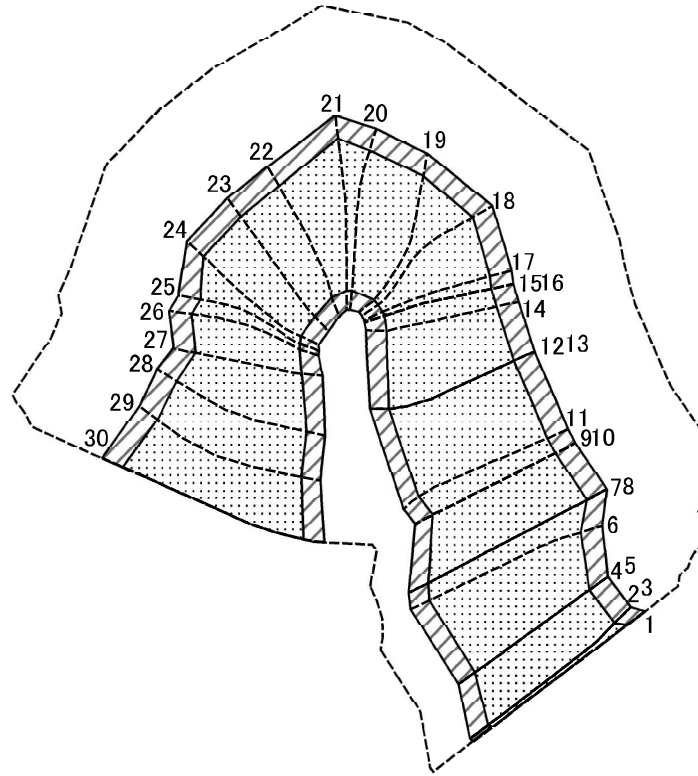
土砂災害警戒区域・土砂災害特別警戒区域  
区域図(その1)

土砂災害防止法施行令第二条の基準に該当する区域	
土砂災害防止法施行令第三条の基準に該当する区域	
それ以外の区域	

N	縮尺
1:2,500	

自然現象の種類	急傾斜地の崩壊	箇所番号	209-K220-1
告示番号		箇所名	世富慶
告示年月日		所在地	名護市字世富慶

# 土砂災害警戒区域等の指定の公示に係る図書(その2-2)



0 25 50 100  
m

図中の数字は横断測線番号を示す

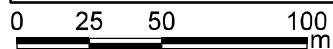
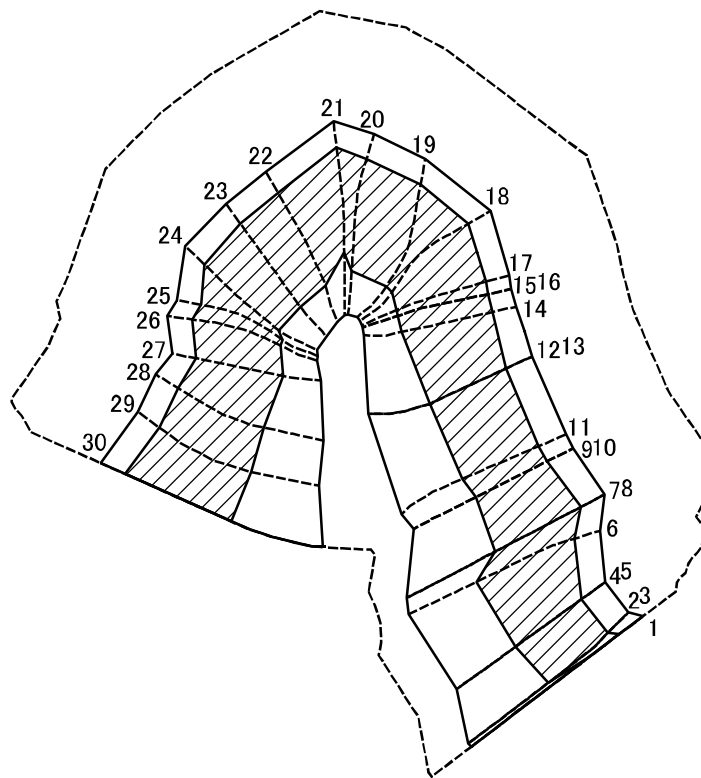
様式-2-2(急)  
土砂災害特別警戒区域の区域区分図  
(急傾斜地の崩壊に伴う土石等の移動により  
建築物の地上部に作用すると想定される力)

土砂災害防止法施行令第二条の基準に該当する区域	
土砂災害防止法施行令第三条の基準に該当する区域	
それ以外の区域	

N	縮尺
1:2,500	

自然現象の種類	急傾斜地の崩壊	箇所番号	209-K220-1
告示番号		箇所名	世富慶
告示年月日		所在地	名護市宇世富慶

# 土砂災害警戒区域等の指定の公示に係る図書(その2-3)



図中の数字は横断測線番号を示す

様式-2-3(急)  
土砂災害特別警戒区域の区域区分図  
(急傾斜地の崩壊に伴う土石等の堆積により  
建築物の地上部に作用すると想定される力)

土砂災害防止法施行令第二条の基準に該当する区域	
土砂災害防止法施行令第三条の基準に該当する区域	
それ以外の区域	

N  
縮尺  
1:2,500

自然現象の種類	急傾斜地の崩壊	箇所番号	209-K220-1
告示番号		箇所名	世富慶
告示年月日		所在地	名護市宇世富慶

# 土砂災害警戒区域等の指定の公示に係る図書(その3)

(1/1)

横断測線の区間	土石等の移動により建築物の地上部に作用すると想定される力				土石等の堆積により建築物の地上部に作用すると想定される力				横断測線の区間	土石等の移動により建築物の地上部に作用すると想定される力				土石等の堆積により建築物の地上部に作用すると想定される力			
	土石等の(移動)高さが1m以下の場合、土石等の移動による力が100kN/m <sup>2</sup> を超える区域		それ以外の区域		土石等の堆積の高さが3mを超える区域		それ以外の区域			土石等の(移動)高さが1m以下の場合、土石等の移動による力が100kN/m <sup>2</sup> を超える区域		それ以外の区域		土石等の堆積の高さが3mを超える区域		それ以外の区域	
	力の大きさのうち最大のもの(kN/m <sup>2</sup> )	土石等の高さ(m)	力の大きさのうち最大のもの(kN/m <sup>2</sup> )	土石等の高さ(m)	力の大きさのうち最大のもの(kN/m <sup>2</sup> )	土石等の高さ(m)	力の大きさのうち最大のもの(kN/m <sup>2</sup> )	土石等の高さ(m)		力の大きさのうち最大のもの(kN/m <sup>2</sup> )	土石等の高さ(m)	力の大きさのうち最大のもの(kN/m <sup>2</sup> )	土石等の高さ(m)	力の大きさのうち最大のもの(kN/m <sup>2</sup> )	土石等の高さ(m)	力の大きさのうち最大のもの(kN/m <sup>2</sup> )	土石等の高さ(m)
1 ~ 2	155.56	1.00	100.00	1.00	18.92	3.54	16.05	3.00	27 ~ 28	165.59	1.00	100.00	1.00	25.45	4.76	16.05	3.00
2 ~ 3	-	-	-	-	-	-	-	-	28 ~ 29	165.59	1.00	100.00	1.00	23.51	4.39	16.05	3.00
3 ~ 4	161.09	1.00	100.00	1.00	19.71	3.68	16.05	3.00	29 ~ 30	164.77	1.00	100.00	1.00	22.42	4.19	16.05	3.00
4 ~ 5	-	-	-	-	-	-	-	-	~								
5 ~ 6	161.14	1.00	100.00	1.00	21.62	4.04	16.05	3.00	~								
6 ~ 7	161.14	1.00	100.00	1.00	21.62	4.04	16.05	3.00	~								
7 ~ 8	-	-	-	-	-	-	-	-	~								
8 ~ 9	162.93	1.00	100.00	1.00	21.04	3.93	16.05	3.00	~								
9 ~ 10	-	-	-	-	-	-	-	-	~								
10 ~ 11	162.93	1.00	100.00	1.00	20.09	3.75	16.05	3.00	~								
11 ~ 12	165.18	1.00	100.00	1.00	21.08	3.94	16.05	3.00	~								
12 ~ 13	-	-	-	-	-	-	-	-	~								
13 ~ 14	165.18	1.00	100.00	1.00	25.48	4.76	16.05	3.00	~								
14 ~ 15	157.32	1.00	100.00	1.00	25.60	4.78	16.05	3.00	~								
15 ~ 16	-	-	-	-	-	-	-	-	~								
16 ~ 17	157.70	1.00	100.00	1.00	25.60	4.78	16.05	3.00	~								
17 ~ 18	164.18	1.00	100.00	1.00	25.43	4.75	16.05	3.00	~								
18 ~ 19	164.18	1.00	100.00	1.00	24.23	4.53	16.05	3.00	~								
19 ~ 20	165.06	1.00	100.00	1.00	24.23	4.53	16.05	3.00	~								
20 ~ 21	166.21	1.00	100.00	1.00	24.00	4.48	16.05	3.00	~								
21 ~ 22	166.21	1.00	100.00	1.00	25.37	4.74	16.05	3.00	~								
22 ~ 23	160.39	1.00	100.00	1.00	25.37	4.74	16.05	3.00	~								
23 ~ 24	163.50	1.00	100.00	1.00	25.06	4.68	16.05	3.00	~								
24 ~ 25	163.50	1.00	100.00	1.00	25.30	4.73	16.05	3.00	~								
25 ~ 26	160.24	1.00	100.00	1.00	25.30	4.73	16.05	3.00	~								
26 ~ 27	160.24	1.00	100.00	1.00	25.45	4.76	16.05	3.00	~								

様式-3(急)  建築物の構造の規制に必要な衝撃に関する事項	自然現象の種類	急傾斜地の崩壊	箇所番号	209-K220-1
	告示番号		箇所名	世富慶
	告示年月日		所在地	名護市字世富慶