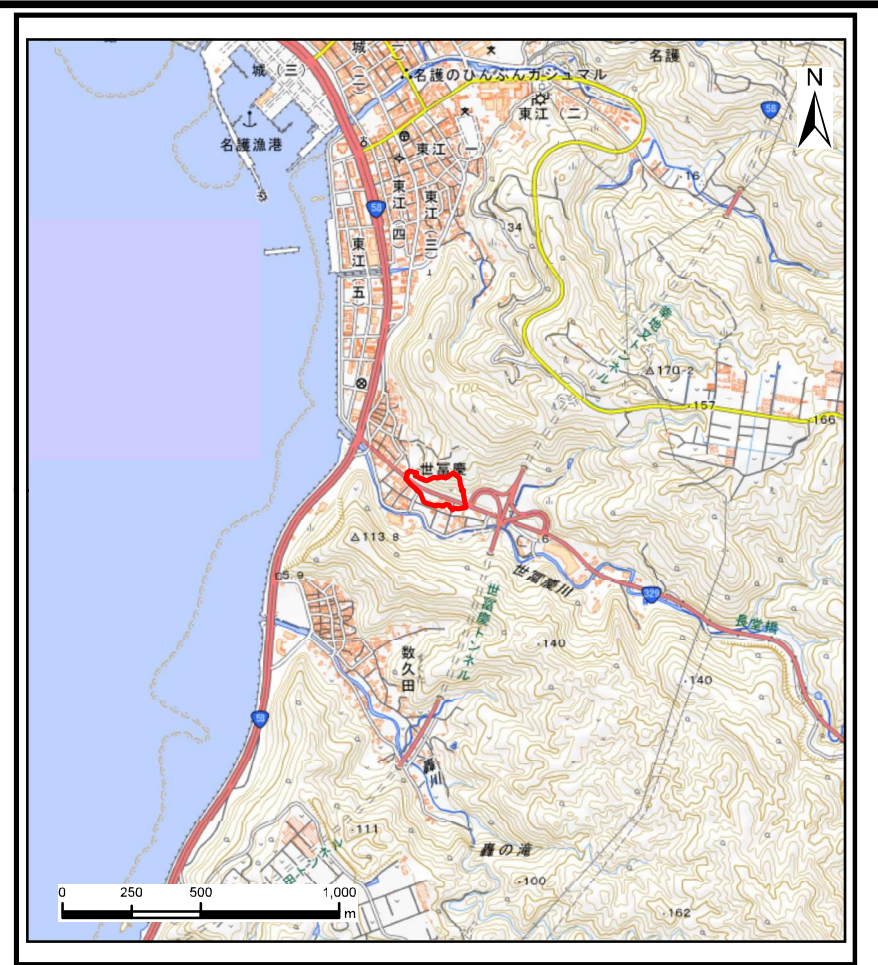


土砂災害警戒区域等の指定の公示に係る図書（その1）



(1/200,000)



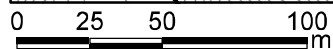
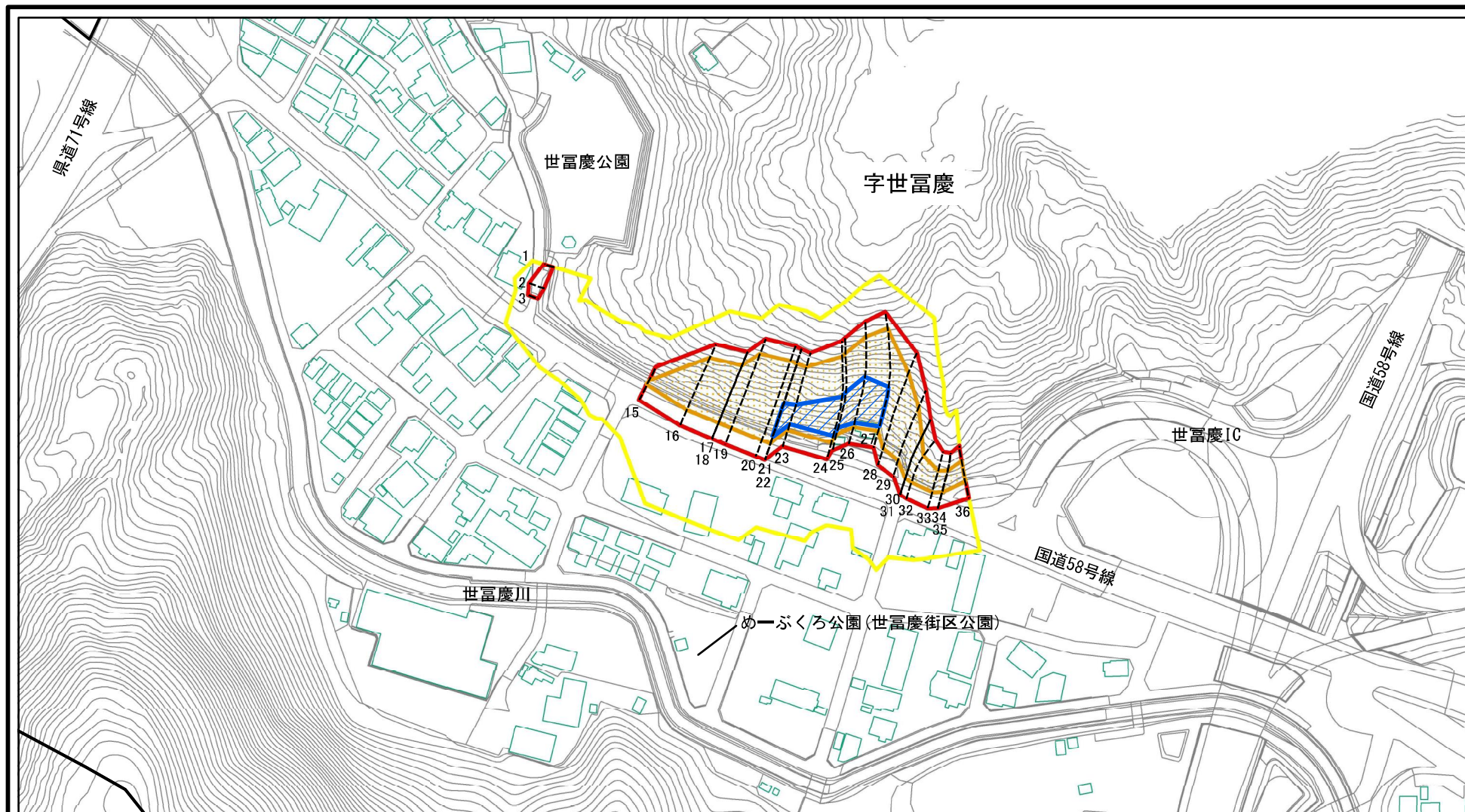
(1/25,000)

様式－1(急)
土砂災害警戒区域・土砂災害特別警戒区域
位置図

	自然現象の種類	急傾斜地の崩壊
	箇所番号	209-K211
	箇所名	世富慶
	所在地	名護市字世富慶

「測量法に基づく国土地理院長承認（複製）R 7JHf 437」
「本製品を複製する場合には、国土地理院の長の承認を得なければならない。」

土砂災害警戒区域等の指定の公示に係る図書(その2)



図中の数字は横断測線番号を示す

様式-2(急)

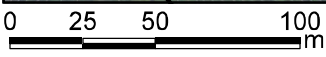
土砂災害警戒区域・土砂災害特別警戒区域
区域図(その1)

土砂災害防止法施行令第二条の基準に該当する区域	
土砂災害防止法施行令第三条の基準に該当する区域	
それ以外の区域	

N	縮尺 1:2,500

自然現象の種類	急傾斜地の崩壊	箇所番号	209-K211
告示番号		箇所名	世富慶
告示年月日		所在地	名護市宇世富慶

土砂災害警戒区域等の指定の公示に係る図書(その2)



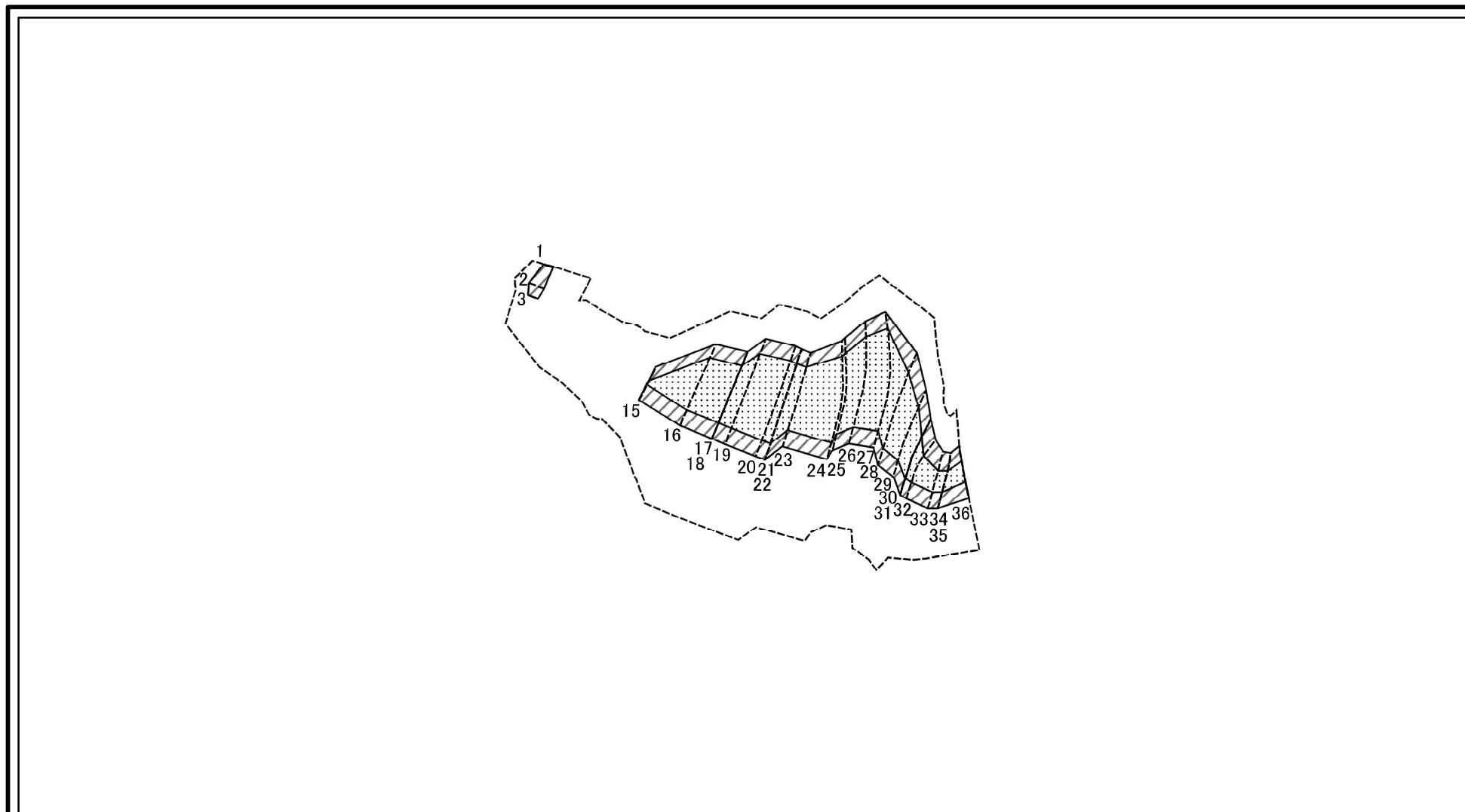
図中の数字は横断測線番号を示す

様式-2(急)
土砂災害警戒区域・土砂災害特別警戒区域
区域図(その1)

土砂災害防止法施行令第二条の基準に該当する区域		N 縮尺 1:2,500
土砂災害防止法施行令第三条の基準に該当する区域		
土石等の(移動)高さが1m以下の場合、土石等の移動による力が100kN/mを超える区域		
土石等の堆積の高さが3mを超える区域		
それ以外の区域		

自然現象の種類	急傾斜地の崩壊	箇所番号	209-K211
告示番号		箇所名	世富慶
告示年月日		所在地	名護市宇世富慶

土砂災害警戒区域等の指定の公示に係る図書(その2-2)



図中の数字は横断測線番号を示す

様式-2-2(急)
土砂災害特別警戒区域の区域区分図
(急傾斜地の崩壊に伴う土石等の移動により
建築物の地上部に作用すると想定される力)

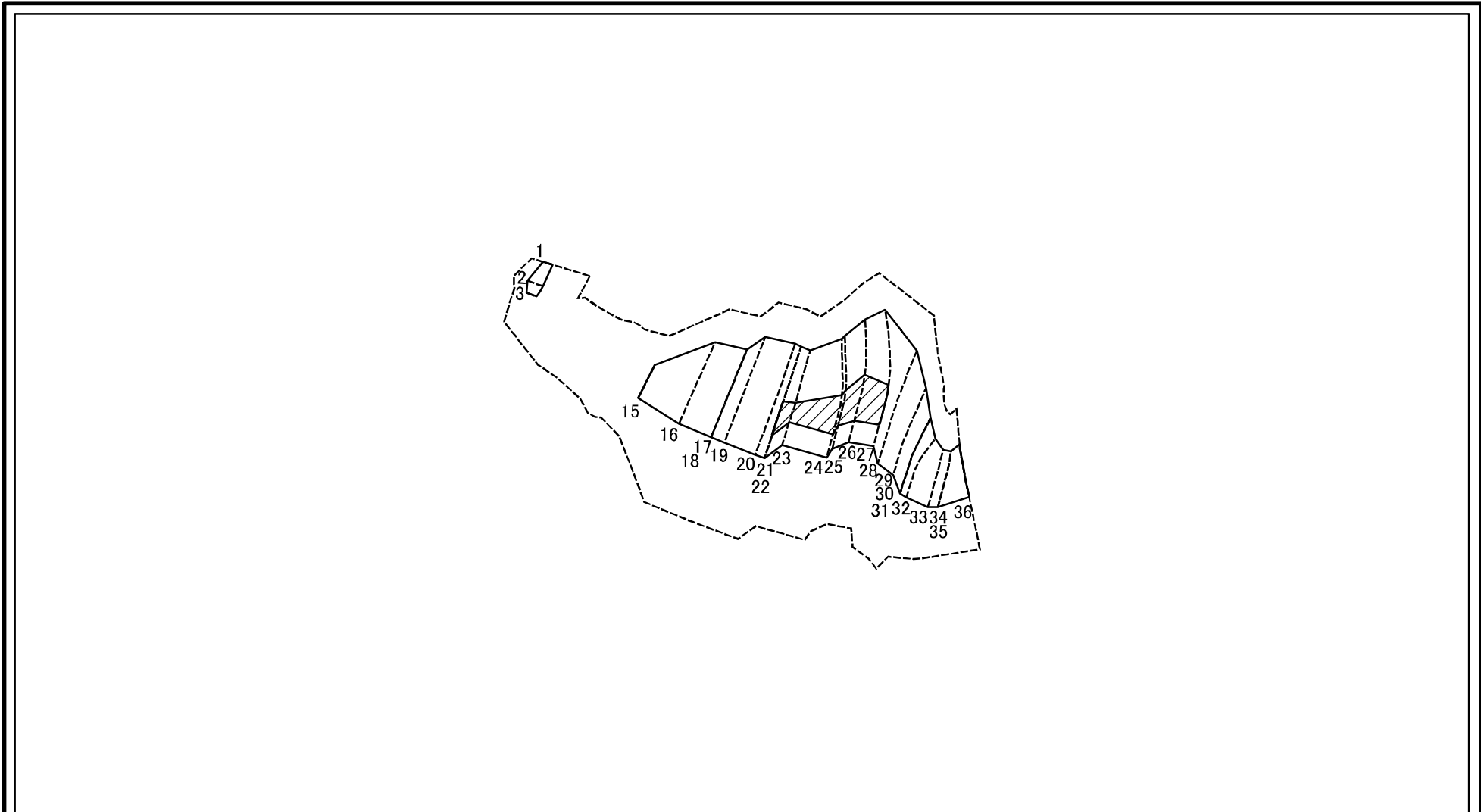
土砂災害防止法施行令第二条の基準に該当する区域	
土砂災害防止法施行令第三条の基準に該当する区域	
それ以外の区域	

N	
縮尺	
1:2,500	

自然現象の種類	急傾斜地の崩壊
告示番号	
告示年月日	

箇所番号	209-K211
箇所名	世富慶
所在地	名護市字世富慶

土砂災害警戒区域等の指定の公示に係る図書(その2-3)



0 25 50 100
m

図中の数字は横断測線番号を示す

様式-2-3(急)
土砂災害特別警戒区域の区域区分図
(急傾斜地の崩壊に伴う土石等の堆積により
建築物の地上部に作用すると想定される力)

土砂災害防止法施行令第二条の基準に該当する区域	
土砂災害防止法施行令第三条の基準に該当する区域	
それ以外の区域	

N
縮尺
1:2,500

自然現象の種類	急傾斜地の崩壊	箇所番号	209-K211
告示番号		箇所名	世富慶
告示年月日		所在地	名護市宇世富慶

土砂災害警戒区域等の指定の公示に係る図書(その3)

(1/1)

横断測線の区間	土石等の移動により建築物の地上部に作用すると想定される力				土石等の堆積により建築物の地上部に作用すると想定される力				横断測線の区間	土石等の移動により建築物の地上部に作用すると想定される力				土石等の堆積により建築物の地上部に作用すると想定される力			
	土石等の(移動)高さが1m以下の場合、土石等の移動による力が100kN/m2を超える区域		それ以外の区域		土石等の堆積の高さが3mを超える区域		それ以外の区域			土石等の(移動)高さが1m以下の場合、土石等の移動による力が100kN/m2を超える区域		それ以外の区域		土石等の堆積の高さが3mを超える区域		それ以外の区域	
	力の大きさのうち最大のもの(kN/m2)	土石等の高さ(m)	力の大きさのうち最大のもの(kN/m2)	土石等の高さ(m)	力の大きさのうち最大のもの(kN/m2)	土石等の高さ(m)	力の大きさのうち最大のもの(kN/m2)	土石等の高さ(m)		力の大きさのうち最大のもの(kN/m2)	土石等の高さ(m)	力の大きさのうち最大のもの(kN/m2)	土石等の高さ(m)	力の大きさのうち最大のもの(kN/m2)	土石等の高さ(m)	力の大きさのうち最大のもの(kN/m2)	土石等の高さ(m)
1 ~ 2	-	-	70.06	1.00	-	-	8.99	1.68	27 ~ 28	155.59	1.00	100.00	1.00	-	-	16.05	3.00
2 ~ 3	-	-	70.06	1.00	-	-	10.17	1.90	28 ~ 29	141.53	1.00	100.00	1.00	-	-	15.56	2.91
3 ~ 4	-	-	-	-	-	-	-	-	29 ~ 30	141.53	1.00	100.00	1.00	-	-	15.33	2.86
4 ~ 5	-	-	-	-	-	-	-	-	30 ~ 31	-	-	-	-	-	-	-	-
5 ~ 6	-	-	-	-	-	-	-	-	31 ~ 32	134.48	1.00	100.00	1.00	-	-	13.61	2.54
6 ~ 7	-	-	-	-	-	-	-	-	32 ~ 33	126.98	1.00	100.00	1.00	-	-	11.81	2.21
7 ~ 8	-	-	-	-	-	-	-	-	33 ~ 34	124.46	1.00	100.00	1.00	-	-	12.10	2.26
8 ~ 9	-	-	-	-	-	-	-	-	34 ~ 35	-	-	-	-	-	-	-	-
9 ~ 10	-	-	-	-	-	-	-	-	35 ~ 36	127.81	1.00	100.00	1.00	-	-	12.79	2.39
10 ~ 11	-	-	-	-	-	-	-	-	~								
11 ~ 12	-	-	-	-	-	-	-	-	~								
12 ~ 13	-	-	-	-	-	-	-	-	~								
13 ~ 14	-	-	-	-	-	-	-	-	~								
14 ~ 15	-	-	-	-	-	-	-	-	~								
15 ~ 16	151.81	1.00	100.00	1.00	-	-	14.78	2.76	~								
16 ~ 17	152.59	1.00	100.00	1.00	-	-	14.78	2.76	~								
17 ~ 18	-	-	-	-	-	-	-	-	~								
18 ~ 19	154.55	1.00	100.00	1.00	-	-	12.67	2.37	~								
19 ~ 20	156.22	1.00	100.00	1.00	-	-	12.50	2.34	~								
20 ~ 21	156.41	1.00	100.00	1.00	-	-	14.47	2.70	~								
21 ~ 22	-	-	-	-	-	-	-	-	~								
22 ~ 23	156.41	1.00	100.00	1.00	17.23	3.22	16.05	3.00	~								
23 ~ 24	158.23	1.00	100.00	1.00	17.23	3.22	16.05	3.00	~								
24 ~ 25	159.27	1.00	100.00	1.00	17.27	3.23	16.05	3.00	~								
25 ~ 26	159.40	1.00	100.00	1.00	19.69	3.68	16.05	3.00	~								
26 ~ 27	159.40	1.00	100.00	1.00	19.69	3.68	16.05	3.00	~								

様式-3(急) 建築物の構造の規制に必要な衝撃に関する事項	自然現象の種類	急傾斜地の崩壊	箇所番号	209-K211
	告示番号		箇所名	世富慶
	告示年月日		所在地	名護市字世富慶