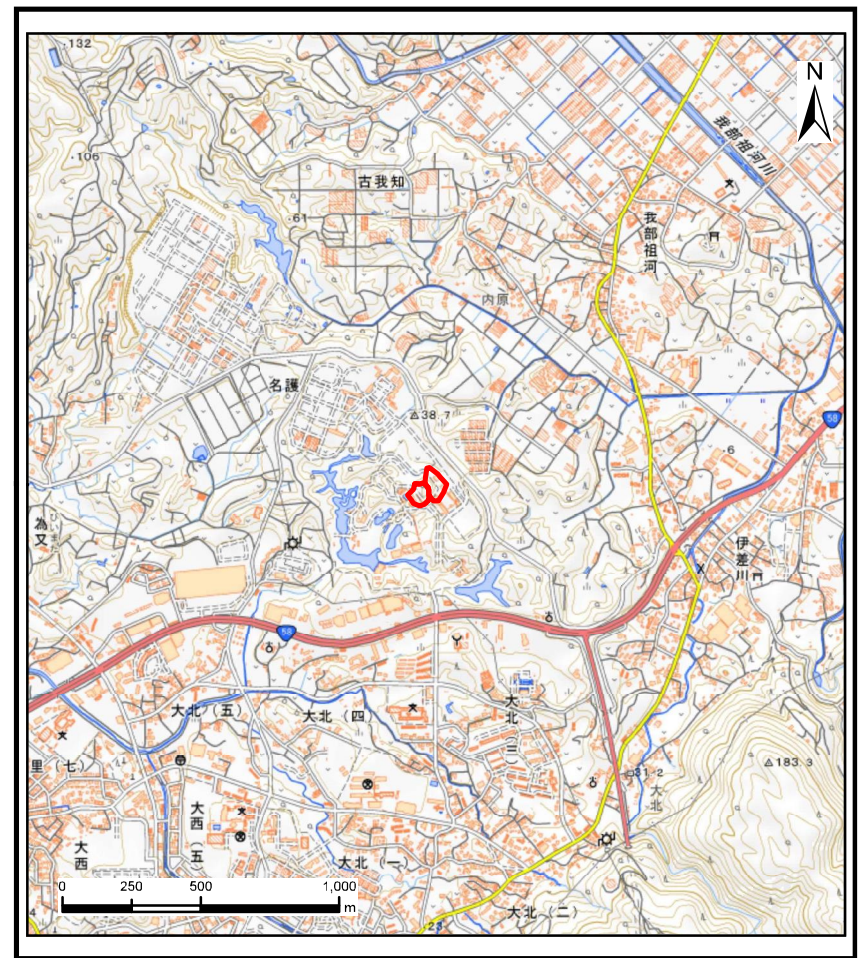


## 土砂災害警戒区域等の指定の公示に係る図書（その1）



(1/200,000)



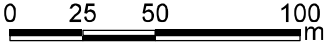
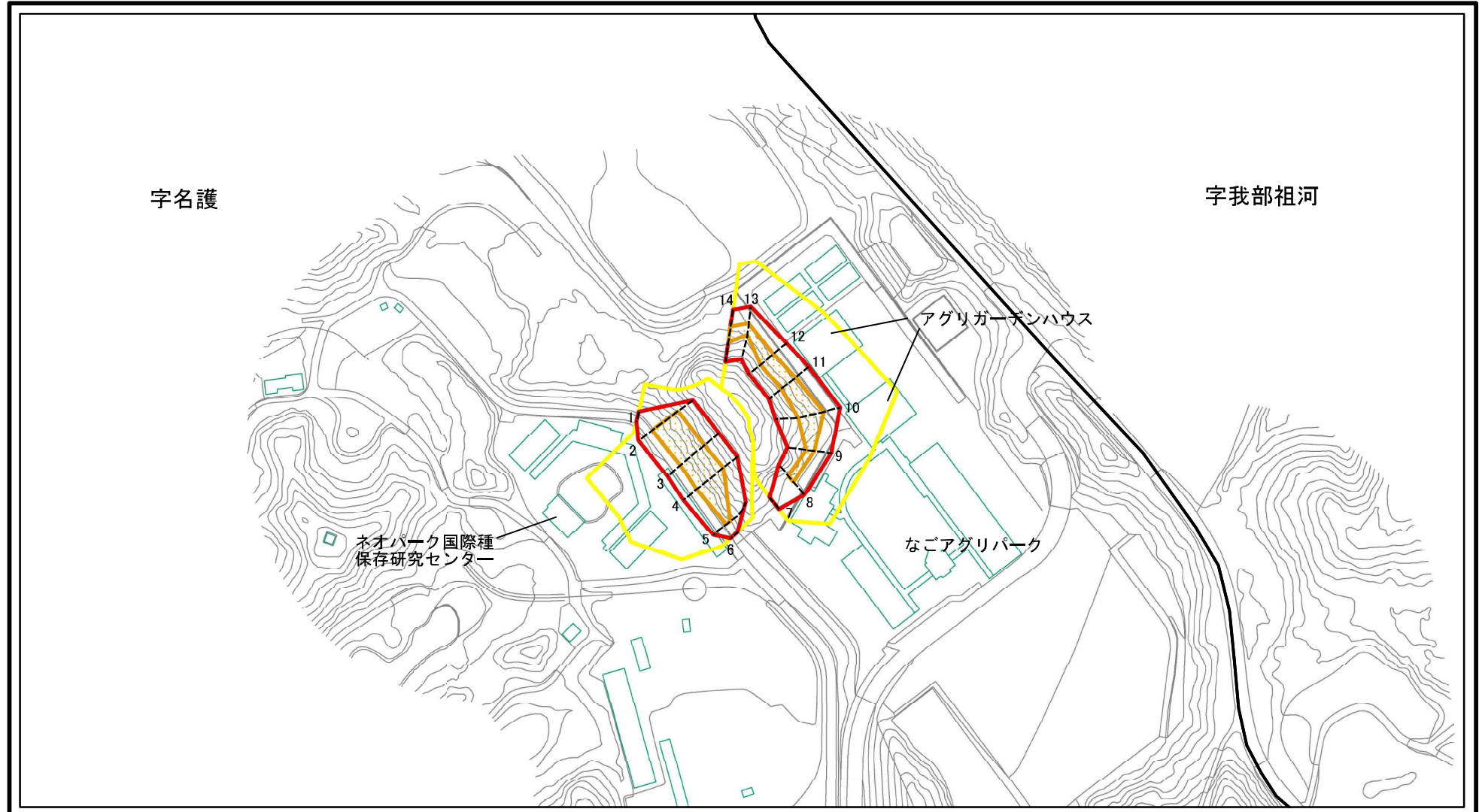
(1/25,000)

様式-1(急)  
土砂災害警戒区域・土砂災害特別警戒区域  
位置図

|  |         |            |
|--|---------|------------|
|  | 自然現象の種類 | 急傾斜地の崩壊    |
|  | 箇所番号    | 209-K147-1 |
|  | 箇所名     | 名護         |
|  | 所在地     | 名護市字名護     |

「測量法に基づく国土地理院長承認（複製）R 7JHf 437」  
「本製品を複製する場合には、国土地理院の長の承認を得なければならない。」

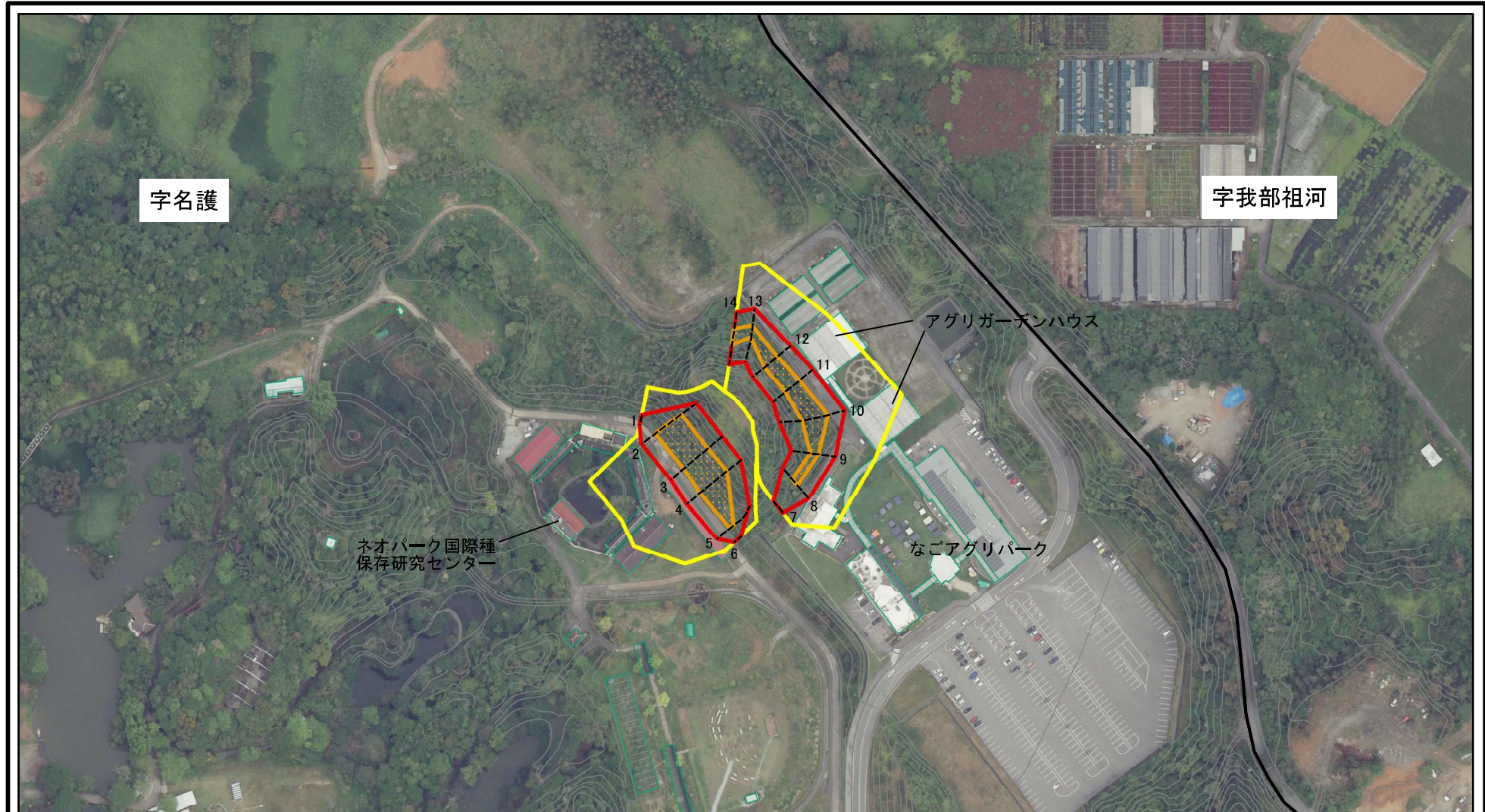
# 土砂災害警戒区域等の指定の公示に係る図書(その2)



図中の数字は横断測線番号を示す

|   |   |  |                        |         |         |        |            |
|---|---|--|------------------------|---------|---------|--------|------------|
| <b>様式-2(急)</b><br>土砂災害警戒区域・土砂災害特別警戒区域<br>区域図(その1) | 土砂災害防止法施行令第二条の基準に該当する区域                     |  | N<br><br>縮尺<br>1:2,500 | 自然現象の種類 | 急傾斜地の崩壊 | 箇所番号   | 209-K147-1 |
|   | 土砂災害防止法施行令第三条の基準に該当する区域                     |  |                        | 告示番号    |         | 箇所名    | 名護         |
|   | 土砂等の(移動)高さが1m以下の場合、土砂等の移動による力が100kN/mを超える区域 |  | 告示年月日                  |         | 所在地     | 名護市字名護 |            |
|   | 土砂等の堆積の高さが3mを超える区域                          |  |                        |         |         |        |            |
|   | それ以外の区域                                     |  |                        |         |         |        |            |

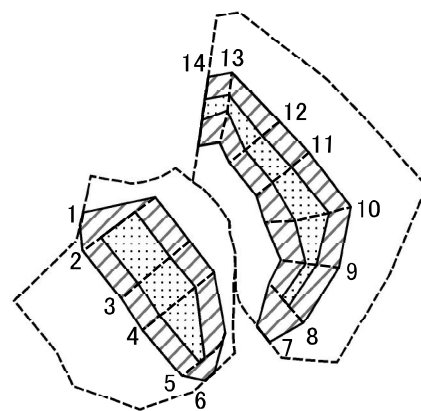
# 土砂災害警戒区域等の指定の公示に係る図書(その2)



図中の数字は横断測線番号を示す

|   |   |  |                        |         |         |        |            |
|---|---|--|------------------------|---------|---------|--------|------------|
| <b>様式-2(急)</b><br>土砂災害警戒区域・土砂災害特別警戒区域<br>区域図(その1) | 土砂災害防止法施行令第二条の基準に該当する区域                     |  | N<br><br>縮尺<br>1:2,500 | 自然現象の種類 | 急傾斜地の崩壊 | 箇所番号   | 209-K147-1 |
|   | 土砂災害防止法施行令第三条の基準に該当する区域                     |  |                        | 告示番号    |         | 箇所名    | 名護         |
|   | 土砂等の(移動)高さが1m以下の場合、土砂等の移動による力が100kN/mを超える区域 |  | 告示年月日                  |         | 所在地     | 名護市字名護 |            |
|   | 土砂等の堆積の高さが3mを超える区域                          |  |                        |         |         |        |            |
|   | それ以外の区域                                     |  |                        |         |         |        |            |

# 土砂災害警戒区域等の指定の公示に係る図書(その2-2)



0 25 50 100  
m

図中の数字は横断測線番号を示す

様式-2-2(急)  
土砂災害特別警戒区域の区域区分図  
(急傾斜地の崩壊に伴う土石等の移動により  
建築物の地上部に作用すると想定される力)

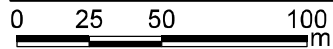
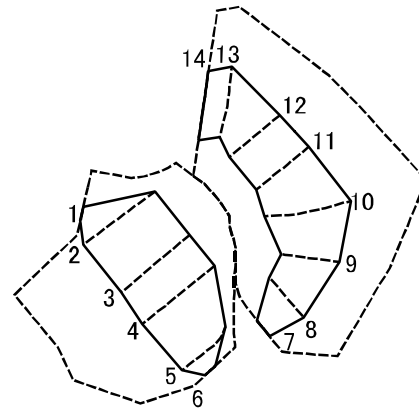
|                         |  |
|-------------------------|--|
| 土砂災害防止法施行令第二条の基準に該当する区域 |  |
| 土砂災害防止法施行令第三条の基準に該当する区域 |  |
| それ以外の区域                 |  |

|    |         |
|----|---------|
| 縮尺 | 1:2,500 |
|----|---------|

|         |         |
|---------|---------|
| 自然現象の種類 | 急傾斜地の崩壊 |
| 告示番号    |         |
| 告示年月日   |         |

|      |            |
|------|------------|
| 箇所番号 | 209-K147-1 |
| 箇所名  | 名護         |
| 所在地  | 名護市字名護     |

# 土砂災害警戒区域等の指定の公示に係る図書(その2-3)



図中の数字は横断測線番号を示す

様式-2-3(急)  
土砂災害特別警戒区域の区域区分図  
(急傾斜地の崩壊に伴う土石等の堆積により  
建築物の地上部に作用すると想定される力)

|                         |  |
|-------------------------|--|
| 土砂災害防止法施行令第二条の基準に該当する区域 |  |
| 土砂災害防止法施行令第三条の基準に該当する区域 |  |
| それ以外の区域                 |  |

N  
縮尺  
1:2,500

|         |         |      |            |
|---------|---------|------|------------|
| 自然現象の種類 | 急傾斜地の崩壊 | 箇所番号 | 209-K147-1 |
| 告示番号    |         | 箇所名  | 名護         |
| 告示年月日   |         | 所在地  | 名護市字名護     |

# 土砂災害警戒区域等の指定の公示に係る図書(その3)

| 横断測線の区間 | 土石等の移動により建築物の地上部に作用すると想定される力                              |           |                                   |           | 土石等の堆積により建築物の地上部に作用すると想定される力      |           |                                   |           |
|---------|---|-----------|-----------------------------------|-----------|-----------------------------------|-----------|-----------------------------------|-----------|
|         | 土石等の(移動)高さが1m以下の場合、土石等の移動による力が100kN/m <sup>2</sup> を超える区域 |           | それ以外の区域                           |           | 土石等の堆積の高さが3mを超える区域                |           | それ以外の区域                           |           |
|         | 力の大きさのうち最大のもの(kN/m <sup>2</sup> )                         | 土石等の高さ(m) | 力の大きさのうち最大のもの(kN/m <sup>2</sup> ) | 土石等の高さ(m) | 力の大きさのうち最大のもの(kN/m <sup>2</sup> ) | 土石等の高さ(m) | 力の大きさのうち最大のもの(kN/m <sup>2</sup> ) | 土石等の高さ(m) |
| 1 ~ 2   | -   | -         | 100.00                            | 1.00      | -                                 | -         | 11.93                             | 2.23      |
| 2 ~ 3   | 130.20  | 1.00      | 100.00                            | 1.00      | -                                 | -         | 11.93                             | 2.23      |
| 3 ~ 4   | 132.98  | 1.00      | 100.00                            | 1.00      | -                                 | -         | 13.91                             | 2.60      |
| 4 ~ 5   | 132.98  | 1.00      | 100.00                            | 1.00      | -                                 | -         | 13.91                             | 2.60      |
| 5 ~ 6   | -   | -         | 100.00                            | 1.00      | -                                 | -         | 10.62                             | 1.98      |
| 7 ~ 8   | -   | -         | 100.00                            | 1.00      | -                                 | -         | 12.35                             | 2.31      |
| 8 ~ 9   | 112.57  | 1.00      | 100.00                            | 1.00      | -                                 | -         | 12.35                             | 2.31      |
| 9 ~ 10  | 121.60  | 1.00      | 100.00                            | 1.00      | -                                 | -         | 11.49                             | 2.15      |
| 10 ~ 11 | 123.74  | 1.00      | 100.00                            | 1.00      | -                                 | -         | 12.54                             | 2.34      |
| 11 ~ 12 | 123.74  | 1.00      | 100.00                            | 1.00      | -                                 | -         | 12.84                             | 2.40      |
| 12 ~ 13 | 123.28  | 1.00      | 100.00                            | 1.00      | -                                 | -         | 12.84                             | 2.40      |
| 13 ~ 14 | 115.88  | 1.00      | 100.00                            | 1.00      | -                                 | -         | 11.73                             | 2.19      |
| ~       |   |           |                                   |           |                                   |           |                                   |           |
| ~       |   |           |                                   |           |                                   |           |                                   |           |
| ~       |   |           |                                   |           |                                   |           |                                   |           |
| ~       |   |           |                                   |           |                                   |           |                                   |           |
| ~       |   |           |                                   |           |                                   |           |                                   |           |
| ~       |   |           |                                   |           |                                   |           |                                   |           |
| ~       |   |           |                                   |           |                                   |           |                                   |           |
| ~       |   |           |                                   |           |                                   |           |                                   |           |
| ~       |   |           |                                   |           |                                   |           |                                   |           |
| ~       |   |           |                                   |           |                                   |           |                                   |           |
| ~       |   |           |                                   |           |                                   |           |                                   |           |
| ~       |   |           |                                   |           |                                   |           |                                   |           |
| ~       |   |           |                                   |           |                                   |           |                                   |           |
| ~       |   |           |                                   |           |                                   |           |                                   |           |
| ~       |   |           |                                   |           |                                   |           |                                   |           |

|                                  |         |         |      |            |
|----------------------------------|---------|---------|------|------------|
| 様式-3(急)<br>建築物の構造の規制に必要な衝撃に関する事項 | 自然現象の種類 | 急傾斜地の崩壊 | 箇所番号 | 209-K147-1 |
|                                  | 告示番号    |         | 箇所名  | 名護         |
|                                  | 告示年月日   |         | 所在地  | 名護市字名護     |