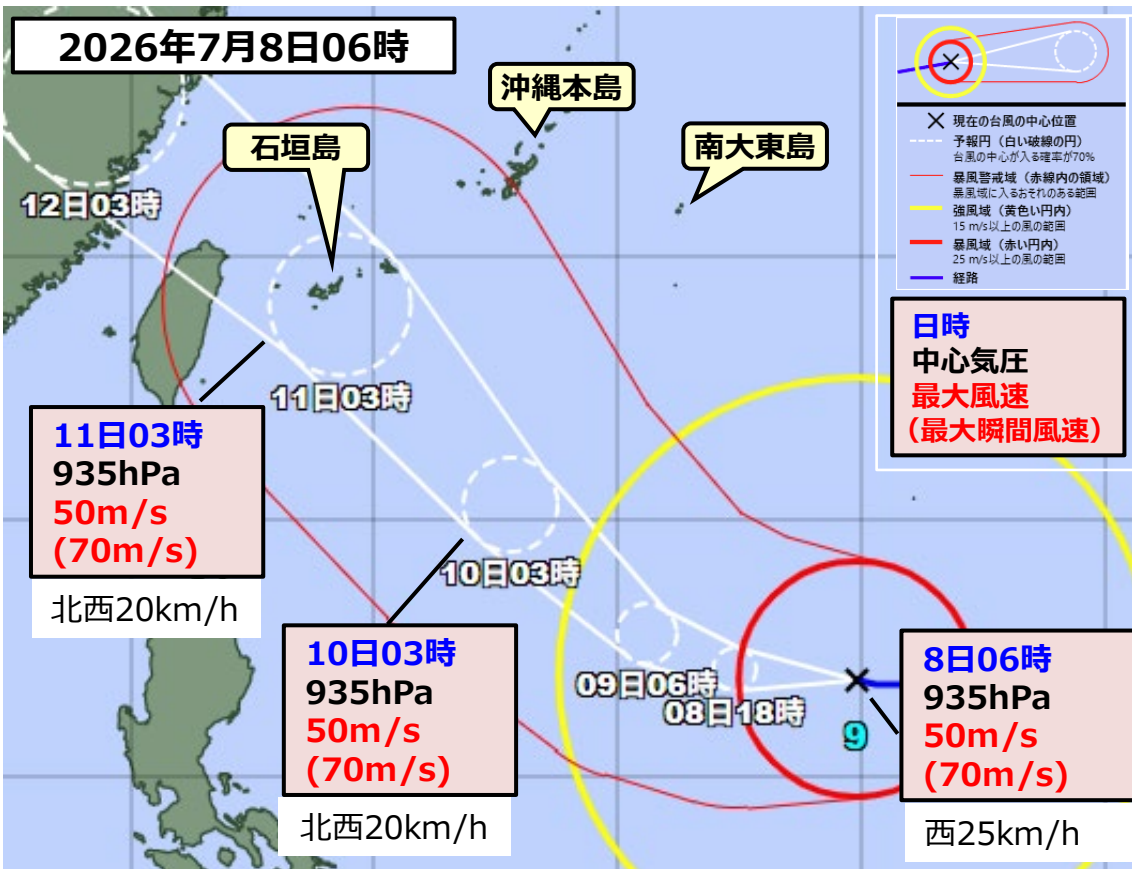


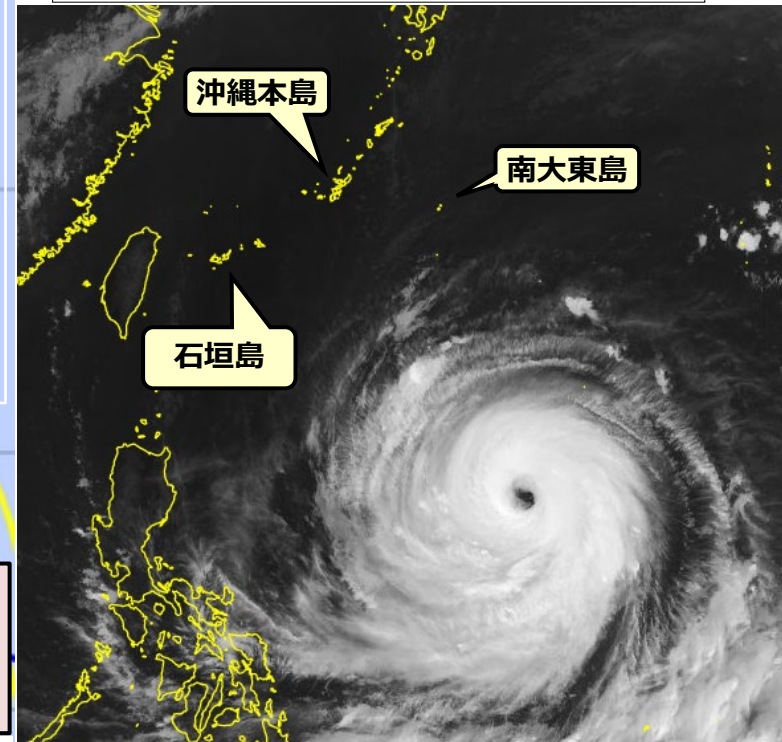
令和8年台風第9号について

令和8年7月8日06時現在 沖縄気象台

- ・台風第9号は、今後フィリピンの東を西に進み、10日から11日頃にかけて暴風域を伴って非常に強い勢力で先島諸島に接近する見込み。
- ・沖縄地方では**暴風、猛烈なしけ、警報級の大雨となる見込み**。また、**台風の進路等によっては、警報級の高潮となるおそれがある**。



衛星画像 2026年7月8日09時



沖縄地方の早期注意情報（警報級の可能性）

沖縄気象台発表

沖縄県本島中南部	8日			9日			10日		11日	12日
警報級の可能性	06-12	12-18	18-24	00-06	06-12	12-18	18-24	00-12		
大雨	-	-	-	-	-	-	-	-	-	-
土砂災害	-	-	-	-	-	-	-	-	-	-
暴風	-	-	-	-	-	-	-	[中]	[中]	-
波浪	-	-	-	-	-	[中]	[高]	[高]	[高]	[高]
高潮	-	-	-	-	-	-	-	[中]	[中]	[中]
沖縄県本島北部	8日			9日			10日		11日	12日
警報級の可能性	06-12	12-18	18-24	00-06	06-12	12-18	18-24	00-12		
大雨	-	-	-	-	-	-	-	-	-	-
土砂災害	-	-	-	-	-	-	-	-	-	-
暴風	-	-	-	-	-	-	-	[中]	[中]	-
波浪	-	-	-	-	-	[中]	[高]	[高]	[高]	[高]
高潮	-	-	-	-	-	-	-	[中]	[中]	[中]
沖縄県久米島	8日			9日			10日		11日	12日
警報級の可能性	06-12	12-18	18-24	00-06	06-12	12-18	18-24	00-12		
大雨	-	-	-	-	-	-	-	-	-	-
土砂災害	-	-	-	-	-	-	-	-	-	-
暴風	-	-	-	-	-	-	-	[中]	[中]	-
波浪	-	-	-	-	-	[中]	[高]	[高]	[高]	[高]
高潮	-	-	-	-	-	-	-	[中]	[中]	[中]

南大東島地方気象台発表

沖縄県大東島地方	8日			9日			10日		11日	12日
警報級の可能性	06-12	12-18	18-24	00-06	06-12	12-18	18-24	00-12		
大雨	-	-	-	-	-	-	-	-	-	-
暴風	-	-	-	-	-	-	-	-	-	-
波浪	-	-	-	[中]	[高]	[高]	[高]	[高]	[高]	[中]
高潮	-	-	-	-	-	-	-	-	-	-

宮古島地方気象台発表

沖縄県宮古島地方	8日			9日			10日		11日	12日
警報級の可能性	06-12	12-18	18-24	00-06	06-12	12-18	18-24	00-12		
大雨	-	-	-	-	-	-	-	[中]	[高]	[高]
土砂災害	-	-	-	-	-	-	-	[中]	[高]	[高]
暴風	-	-	-	-	-	-	-	[中]	[高]	[高]
波浪	-	-	-	-	-	[中]	[高]	[高]	[高]	[高]
高潮	-	-	-	-	-	-	-	[中]	[中]	[中]

石垣島地方気象台発表

沖縄県石垣島地方	8日			9日			10日		11日	12日
警報級の可能性	06-12	12-18	18-24	00-06	06-12	12-18	18-24	00-12		
大雨	-	-	-	-	-	-	-	[中]	[高]	[高]
土砂災害	-	-	-	-	-	-	-	[中]	[高]	[高]
暴風	-	-	-	-	-	-	-	[中]	[高]	[高]
波浪	-	-	-	-	-	[中]	[高]	[高]	[高]	[高]
高潮	-	-	-	-	-	-	-	[中]	[中]	[中]
沖縄県与那国島地方	8日			9日			10日		11日	12日
警報級の可能性	06-12	12-18	18-24	00-06	06-12	12-18	18-24	00-12		
大雨	-	-	-	-	-	-	-	[中]	[高]	[高]
土砂災害	-	-	-	-	-	-	-	[中]	[高]	[高]
暴風	-	-	-	-	-	-	-	[中]	[高]	[高]
波浪	-	-	-	-	-	-	[中]	[中]	[高]	[高]
高潮	-	-	-	-	-	-	-	[中]	[中]	[中]

暴風 [高] : 宮古島地方・八重山地方
※沖縄本島地方や大東島地方でも
最新の情報に留意

防災事項

● 台風は10日から11日にかけて沖縄地方に接近

● 暴風・強風

先島諸島では暴風に厳重に警戒

沖縄本島地方でも暴風となるおそれ

● 高波

沖縄本島地方や先島諸島では猛烈なしけ

大東島地方では大しけ

● 大雨

先島諸島では土砂災害や低い土地の浸水、河川の増水や氾濫に警戒

● 高潮

沖縄本島地方や先島諸島では警報級の高潮のおそれ

防災気象情報

● 台風に関する気象解説情報の発表状況

● 沖縄地方気象解説情報

- 第5号 7月8日11時 発表予定
(1日2~4回発表予定)

● 各地方気象解説情報

- 第3号 7月8日11時 発表予定 (沖縄本島)
- 第3号 7月8日11時 発表予定 (宮古島)
- 第3号 7月8日11時 発表予定 (石垣島)
- 第4号 7月8日17時 発表予定 (南大東島)
(1日2~4回発表予定)


最新の防災気象情報をご確認ください。

防災気象情報等のURL一覧

台風経路図（5日先までの進路と強度の予想）

https://www.jma.go.jp/bosai/map.html#5/21.207/130.957/&elem=typhoon_all&typhoon=all&contents=typhoon



台風経路図は、予報円にポイントを合わせてクリックすると位置や最大風速などの表を表示できます。スマホの場合は、予報円をタップし、右上のをタップしてください。



最新の台風情報
最新の台風情報はこちらをクリック

沖縄版台風情報ポータルサイト



※沖縄気象台HPの上のバナーからもアクセスできます

警報・注意報、時系列情報

早期注意情報（警報級の可能性）

⇒大雨、暴風、波浪、高潮

https://www.jma.go.jp/bosai/warning/#lang=ja&area_type=offices&area_code=471000&timeline_efilter=all&timeline_lfilter=all



時系列情報

（明日までの警報等の見通し）

https://www.jma.go.jp/bosai/warning_timeline/#area_type=offices&area_code=471000&efilter=all&lfilter=all



気象防災速報・気象解説情報等

（府県気象解説情報は次のページをご参考ください）

<https://www.jma.go.jp/bosai/map.html#8/26.755/128.197/&element=information&contents=information>



キキクル（危険度分布）：土砂災害、浸水害、洪水害の危険度の高まりを5段階に色分けして地図上で表示

土砂キキクル

<https://www.jma.go.jp/bosai/risk/#elements:land/colordepth:normal>



浸水キキクル

<https://www.jma.go.jp/bosai/risk/#elements:inund/colordepth:normal>



洪水キキクル

<https://www.jma.go.jp/bosai/risk/#elements:flood/colordepth:normal>



・雨雲の動き（1時間先まで）

高解像度降水ナウキャスト

雷ナウキャスト

竜巻発生確度ナウキャスト

<https://www.jma.go.jp/bosai/nowc/#elements:hrpns/colordepth:normal>



・今後の雨

（降水短時間予報

15時間先まで）

<https://www.jma.go.jp/bosai/kaikotan/#elements:rasrf&gpv/colordepth:normal>



流域雨量指数の予測値

（6時間先までの洪水危険度）

<https://www.jma.go.jp/bosai/floodindex/>



※線状降水帯の解析もこちらでご覧になれます

風の強さと吹き方

平均風速 (m/s) おおよその時速	風の強さ (予報用語)	速さの 目安	人への影響	屋外・樹木の様子	走行中の車	建造物	瞬間風速 おおよその	
10～15 [～約50km/h]	やや 強い風	一般道路 の自動車	風に向かって 歩きにくくなる。 傘がさせない。	樹木全体が 揺れ始める。 電線が揺れ 始める。	道路の吹流し の角度が水平 になり、高速 運転中では横 風に流される 感覚を受ける。	樋（とい）が揺れ 始める。	20	
15～20 [～約70km/h]	強い風		風に向かって 歩けなくなり、 転倒する人も 出る。高所での 作業はきわめて危険。	電線が鳴り 始める。看板やトタン 板が外れ始める。	高速運転中では、横風に流される感覚が大きくなる。	屋根瓦・屋根葺材 がはがれるものがある。雨戸や シャッターが揺れる。		30
20～25 [～約90km/h]	非常に 強い風	高速道路 の自動車	何かにつか まっていないと立って られない。飛来物によって負 傷するおそれがある。	細い木の幹が折れたり、 根の張っていない木が倒 れ始める。看板が落下・ 飛散する。道路標識が傾 く。	通常 の速度で 運転するのが 困難になる。	屋根瓦・屋根葺材 が飛散するものがある。固定されて いないプレハブ小 屋が移動、転倒す る。ビニールハウ スのフィルム(被覆 材)が広範囲に破れる。	40	
25～30 [～約110km/h]			特急電車					屋外での行動はきわめて 危険。
30～35 [～約125km/h]	猛烈な風	外装材が広範囲に わたって飛散し、 下地材が露出する ものがある。		住家で倒壊する ものがある。 鉄骨構造物で変 形するものがある。				
35～40 [～約140km/h]								
40～ [約140km/h～]								