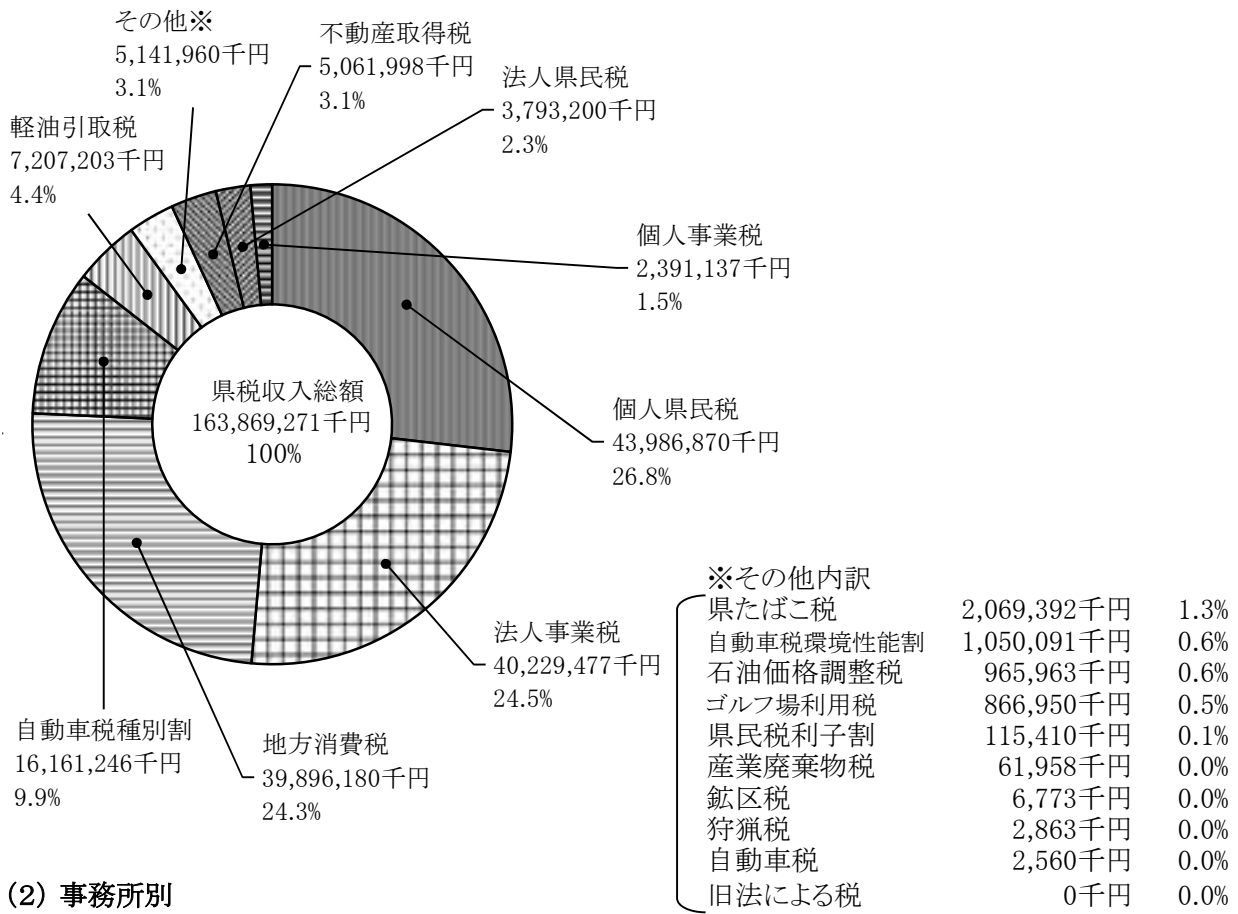


第2 県税調定収入状況に関する調

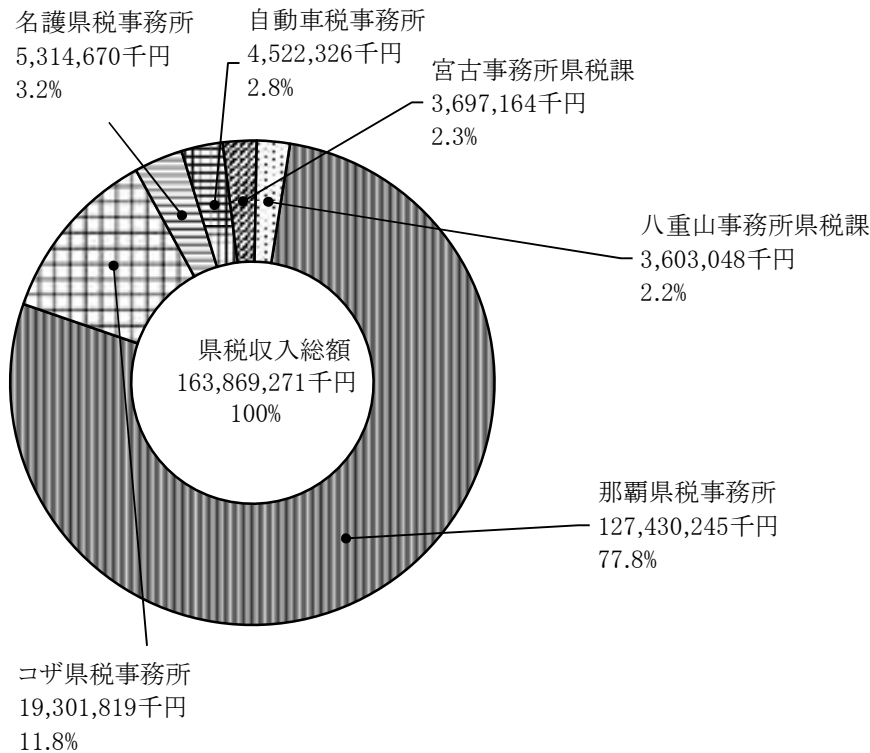
図表3 令和6年度県税収入状況	18
1 県税予算・決算見込額調	19
(1)税目別	19
(2)事務所別	20
2 県税調定収入状況	21
(1)税目別事務所別調定収入状況	21
図表4 令和6年度月別調定収入達成状況調	27
(2)税目別月別調定収入状況	28
3 県税調定・収入・収入率の推移	35
(1)県税調定・収入・収入率の推移	35
(2)県税調定収入状況累年比較	37
4 過誤納金に関する調	38
(1)税目別	38
(2)事務所別	39
5 税外収入決算見込額調	39
(1)科目別	39
(2)事務所別	39

図表3 令和6年度県税収入状況

(1) 税目別



(2) 事務所別



1 県税予算・決算見込額調
(1)税目別

(単位:円)

税目	区分	予算額 ①	調定額 ②	収入額 ③	過誤納額 ④	不納欠損額 ⑤	収入未済額 ②-③+④-⑤	収入差合(%)		調定額 前年度対比 (%)	収入額 前年度対比 (%)
								対予算 ③/①	対調定 ③/②		
県税	現	160,761,570,000	163,929,241,061	163,173,262,820	7,406,346	39,000	763,345,587	101.5	99.5	107.1	107.1
	繰計	778,000,000	2,128,321,647	696,008,459	761,383	110,258,507	1,322,816,064	89.5	32.7	104.4	103.5
個人県民税	現	161,539,570,000	166,057,562,708	163,869,271,279	8,167,729	110,297,507	2,086,161,651	101.4	98.7	107.1	107.1
	繰計	43,016,874,000	43,974,517,663	43,439,878,603	0	0	534,639,060	101.0	98.8	98.0	98.2
均等割及び所得割	現	526,000,000	1,570,328,918	546,991,450	0	102,284,121	921,053,347	104.0	34.8	104.2	104.4
	繰計	43,542,874,000	45,544,846,581	43,986,870,053	0	102,284,121	1,455,692,407	101.0	96.6	98.2	98.3
配当割	現	40,826,288,000	41,573,816,414	41,039,177,354	0	0	534,639,060	100.5	98.7	96.0	96.1
	繰計	526,000,000	1,570,328,918	546,991,450	0	102,284,121	921,053,347	104.0	34.8	104.2	104.4
株式等譲渡所得割	現	41,352,288,000	43,144,145,332	41,586,168,804	0	0	1,455,692,407	100.6	96.4	96.2	96.2
	繰計	687,684,000	883,804,545	883,804,545	0	0	0	128.5	100.0	133.3	133.3
法人県民税	現	687,684,000	883,804,545	883,804,545	0	0	0	128.5	100.0	133.3	133.3
	繰計	1,502,902,000	1,516,896,704	1,516,896,704	0	0	0	100.9	100.0	172.3	172.3
法人事業税	現	1,502,902,000	1,516,896,704	1,516,896,704	0	0	0	100.9	100.0	172.3	172.3
	繰計	3,668,765,000	3,797,673,800	3,787,096,908	616,780	0	11,193,672	103.2	99.7	111.1	111.1
県民税利子割	現	11,000,000	29,732,927	6,103,423	43,700	1,099,183	22,574,021	55.5	20.5	109.1	74.5
	繰計	3,679,765,000	3,827,406,727	3,793,200,331	660,480	1,099,183	33,767,693	103.1	99.1	111.1	111.0
個人事業税	現	80,577,000	115,409,506	115,409,506	0	0	0	143.2	100.0	225.5	225.5
	繰計	80,577,000	115,409,506	115,409,506	0	0	0	143.2	100.0	225.5	225.5
地方消費税(譲渡割)	現	2,341,625,000	2,401,511,400	2,362,056,711	568,900	0	40,023,589	100.9	98.4	112.9	112.7
	繰計	26,000,000	89,707,481	29,080,613	2,193	2,446,441	58,182,620	111.8	32.4	95.5	83.1
法人事業税	現	2,367,625,000	2,491,218,881	2,391,137,324	571,993	2,446,441	98,206,209	101.0	96.0	112.1	112.2
	繰計	39,700,383,000	40,249,187,242	40,197,520,070	4,750,500	0	56,417,672	101.3	99.9	116.2	115.7
地方消費税(貨物割)	現	122,000,000	168,986,274	31,956,981	9,490	144,100	136,894,683	26.2	18.9	135.8	113.6
	繰計	39,822,383,000	40,418,173,516	40,229,477,051	4,759,990	144,100	193,312,355	101.0	99.5	116.3	115.7
自動車取得税	現	33,996,202,000	34,823,681,752	34,823,681,752	0	0	0	102.4	100.0	114.7	114.7
	繰計	33,996,202,000	34,823,681,752	34,823,681,752	0	0	0	102.4	100.0	114.7	114.7
不動産取得税	現	4,704,000,000	5,072,498,377	5,072,498,377	0	0	0	107.8	100.0	110.3	110.3
	繰計	4,704,000,000	5,072,498,377	5,072,498,377	0	0	0	107.8	100.0	110.3	110.3
県たばこ税	現	4,973,842,000	5,092,861,200	5,027,543,287	232,300	0	65,550,213	101.1	98.7	103.7	103.9
	繰計	54,000,000	155,640,769	34,455,065	706,000	520,962	121,370,742	63.8	22.1	103.9	84.0
ゴルフ場利用税	現	5,027,842,000	5,248,501,969	5,061,998,352	938,300	520,962	186,920,955	100.7	96.4	103.7	103.7
	繰計	2,068,046,000	2,069,391,840	2,069,391,840	0	0	0	100.1	100.0	100.8	100.8
自動車取得税	現	2,068,046,000	2,069,391,840	2,069,391,840	0	0	0	100.1	100.0	100.8	100.8
	繰計	848,433,000	866,950,200	866,950,200	0	0	0	102.2	100.0	98.3	98.3
軽油引取税	現	848,433,000	866,950,200	866,950,200	0	0	0	102.2	100.0	98.3	98.3
	繰計	287,000	287,000	287,000	0	0	0	0.0	0.0	0.0	0.0
軽油引取税	現	7,241,915,000	7,207,202,514	7,207,202,514	0	0	0	99.5	100.0	98.7	98.7
	繰計	7,241,915,000	7,207,202,514	7,207,202,514	0	0	0	99.5	100.0	98.2	98.7

税目	区分	予算額 ①	調定額 ②	収入額 ③	過誤納額 ④	不納欠損額 ⑤	収入未済額 ②-③+④-⑤	収入基合(%)		調定額 前年度対比 (%)	収入額 前年度対比 (%)
								対予算 ③/①	対調定 ③/②		
自動車税	現	0	0	0	0	0	0	0.0	0.0	0.0	0.0
	繰上計	1,000,000	13,111,465	2,560,296	0	2,490,202	8,060,967	256.0	19.5	67.4	83.4
	繰下計	1,000,000	13,111,465	2,560,296	0	2,490,202	8,060,967	256.0	19.5	67.4	83.4
自動車税種別割	現	16,115,486,000	16,170,800,100	16,116,385,485	1,071,766	39,000	55,447,381	100.0	99.7	101.6	101.6
	繰上計	38,000,000	100,813,813	44,860,631	0	1,273,498	54,679,684	118.1	44.5	126.2	134.5
	繰下計	16,153,486,000	16,271,613,913	16,161,246,116	1,071,766	1,312,498	110,127,065	100.0	99.3	101.8	101.7
自動車税環境性能割	現	980,524,000	1,049,980,900	1,050,091,400	166,100	0	55,600	107.1	100.0	117.4	117.4
	繰上計	0	0	0	0	0	0	0.0	0.0	0.0	0.0
	繰下計	980,524,000	1,049,980,900	1,050,091,400	166,100	0	55,600	107.1	100.0	117.4	117.4
鉱区税	現	6,611,000	6,791,300	6,772,900	0	0	18,400	102.4	99.7	101.9	101.6
	繰上計	0	0	0	0	0	0	0.0	0.0	0.0	0.0
	繰下計	6,611,000	6,791,300	6,772,900	0	0	18,400	102.4	99.7	101.1	100.8
狩猟税	現	2,000,000	2,862,800	2,862,800	0	0	0	143.1	100.0	100.5	100.5
	繰上計	0	0	0	0	0	0	0.0	0.0	0.0	0.0
	繰下計	2,000,000	2,862,800	2,862,800	0	0	0	143.1	100.0	100.5	100.5
石油価格調整税	現	959,000,000	965,962,500	965,962,500	0	0	0	100.7	100.0	101.8	101.8
	繰上計	0	0	0	0	0	0	0.0	0.0	0.0	0.0
	繰下計	959,000,000	965,962,500	965,962,500	0	0	0	100.7	100.0	101.8	101.8
産業廃棄物税	現	57,000,000	61,957,967	61,957,967	0	0	0	108.7	100.0	123.1	123.1
	繰上計	0	0	0	0	0	0	0.0	0.0	0.0	0.0
	繰下計	57,000,000	61,957,967	61,957,967	0	0	0	108.7	100.0	123.1	123.1
旧自動車取得税	現	0	0	0	0	0	0	0.0	0.0	0.0	0.0
	繰上計	0	0	0	0	0	0	0.0	0.0	0.0	0.0
	繰下計	0	0	0	0	0	0	0.0	0.0	0.0	0.0
旧軽油引取税	現	0	0	0	0	0	0	0.0	0.0	0.0	0.0
	繰上計	0	0	0	0	0	0	0.0	0.0	0.0	0.0
	繰下計	0	0	0	0	0	0	0.0	0.0	0.0	0.0

(2) 事務所別

事務所名	区分	調定額 ①	収入額 ②	過誤納額 ③	不納欠損額 ④	収入未済額 ①-②+③-④	収入率(%)		調定額 前年度対比 (%)	収入額 前年度対比 (%)
							本年度 ②/①	前年度 ②/①		
那覇県税事務所	現	127,449,412,723	127,114,638,557	5,811,885	0	340,586,051	99.7	99.8	109.0	109.0
	繰上計	1,109,116,187	315,606,206	759,190	53,104,311	741,164,860	28.5	29.8	104.6	100.0
	繰下計	128,558,528,910	127,430,244,763	6,571,075	53,104,311	1,081,750,911	99.1	99.2	109.0	108.9
ニザ県税事務所	現	19,315,581,188	19,023,772,736	1,012,600	0	292,821,052	98.5	98.4	96.7	96.8
	繰上計	773,625,452	278,046,210	2,193	45,697,885	449,883,550	35.9	33.8	103.1	109.6
	繰下計	20,089,206,640	19,301,818,946	1,014,793	45,697,885	742,704,602	96.1	96.0	96.9	97.0
名護県税事務所	現	5,318,980,196	5,266,442,216	76,600	0	52,575,580	99.0	99.0	100.2	100.2
	繰上計	113,391,054	48,227,818	0	5,670,449	59,492,787	42.5	42.0	96.3	97.5
	繰下計	5,432,371,250	5,314,670,034	76,600	5,709,449	112,068,367	97.8	97.8	100.2	100.2
自動車税事務所	現	4,527,582,400	4,515,839,977	289,100	0	12,031,523	99.7	99.8	102.7	102.7
	繰上計	17,237,948	6,485,660	0	523,721	10,228,567	37.6	38.8	114.0	110.5
	繰下計	4,544,820,348	4,522,325,637	289,100	523,721	22,260,090	99.5	99.6	102.8	102.7
宮古事務所県税課	現	3,706,163,393	3,672,965,905	16,561	0	33,214,049	99.1	98.8	117.2	117.6
	繰上計	72,254,030	24,198,337	0	4,099,058	43,956,635	33.5	46.1	121.5	88.2
	繰下計	3,778,417,423	3,697,164,242	16,561	4,099,058	77,170,684	97.8	97.8	117.3	117.4
八重山事務所県税課	現	3,611,521,161	3,579,603,429	199,600	0	32,117,332	99.1	99.3	108.7	108.5
	繰上計	42,696,976	23,444,228	0	1,163,083	18,089,665	54.9	57.2	118.1	113.4
	繰下計	3,654,218,137	3,603,047,657	199,600	1,163,083	50,206,997	98.6	98.8	108.8	108.6
計	現	163,929,241,061	163,173,262,820	7,406,346	0	763,345,587	99.5	99.6	107.1	107.1
	繰上計	2,128,321,647	696,008,459	761,383	110,258,507	1,322,816,064	32.7	33.0	104.4	103.5
	繰下計	166,057,562,708	163,869,271,279	8,167,729	110,258,507	2,086,161,651	98.7	98.7	107.1	107.1

(単位:円)

2 県税調定収入状況

(1) 税目別事務所別調定収入状況(那覇県税事務所)

(単位:円)

税目	区分	調定額	収入額	過誤納額	不納欠損額	収入未済額	収入歩合(%)	
							本年度	前年度
県	現	127,449,412,723	127,114,638,557	5,811,885	0	340,586,051	99.7	99.8
	繰	1,109,116,187	315,606,206	759,190	53,104,311	741,164,860	28.5	29.8
	計	128,558,528,910	127,430,244,763	6,571,075	53,104,311	1,081,750,911	99.1	99.2
個人県民税	現	24,580,409,872	24,368,498,671	0	0	211,911,271	99.1	99.0
	繰	712,299,786	235,672,574	0	50,215,257	426,411,955	33.1	33.7
	計	25,292,709,658	24,604,171,175	0	50,215,257	638,323,226	97.3	97.2
均等割及び所得割	現	22,179,708,623	21,967,797,352	0	0	211,911,271	99.0	98.9
	繰	712,299,786	235,672,574	0	50,215,257	426,411,955	33.1	33.7
	計	22,892,008,409	22,203,469,926	0	50,215,257	638,323,226	97.0	97.0
配当割	現	883,804,545	883,804,545	0	0	0	100.0	100.0
	繰	1,516,896,704	1,516,896,704	0	0	0	100.0	100.0
	計	2,400,701,249	2,400,701,249	0	0	0	100.0	100.0
株式等譲渡所得割	現	3,593,449,000	3,583,788,195	466,780	0	10,127,585	99.7	99.8
	繰	28,330,731	5,472,504	43,700	1,079,183	21,822,744	19.3	28.6
	計	3,621,779,731	3,589,260,699	510,480	1,079,183	31,950,329	99.1	99.2
県民税利子割	現	115,409,506	115,409,506	0	0	0	100.0	100.0
	繰	1,322,507,300	1,306,287,400	112,000	0	16,331,900	98.8	98.5
	計	1,437,914,806	1,421,696,906	112,000	0	16,331,900	98.8	98.5
個人事業税	現	42,176,779	8,453,828	0	515,700	33,207,251	20.0	38.0
	繰	1,364,684,079	1,314,741,228	112,000	515,700	49,539,151	96.3	96.5
	計	1,406,860,858	1,323,565,056	112,000	1,031,400	82,746,402	96.3	96.5
法人事業税	現	38,187,901,495	38,138,196,546	4,750,500	0	54,455,449	99.9	100.3
	繰	162,133,971	29,718,250	9,490	144,100	132,281,111	18.3	21.7
	計	38,350,035,466	38,167,914,796	4,759,990	144,100	186,736,560	99.5	100.1
地方消費税(譲渡割)	現	34,823,681,752	34,823,681,752	0	0	0	100.0	100.0
	繰	5,072,498,377	5,072,498,377	0	0	0	100.0	100.0
	計	40,000,000,000	40,000,000,000	0	0	0	100.0	100.0
不動産取得税	現	2,612,421,400	2,579,918,878	182,700	0	32,685,222	98.8	97.6
	繰	127,743,192	22,080,866	706,000	136,800	106,231,526	17.3	16.7
	計	2,740,164,592	2,601,999,744	888,700	136,800	138,916,748	95.0	94.4
県たばこ税	現	2,069,391,840	2,069,391,840	0	0	0	100.0	100.0
	繰	312,684,000	312,684,000	0	0	0	100.0	100.0
	計	2,382,075,840	2,382,075,840	0	0	0	100.0	100.0
軽油引取税	現	0	0	0	0	0	0.0	0.0
	繰	4,620,959	812,988	0	837,707	2,970,264	17.6	18.4
	計	4,620,959	812,988	0	837,707	2,970,264	17.6	18.4
自動車税環境性能割	現	0	0	0	0	0	0.0	0.0
	繰	6,515,819,900	6,501,063,581	299,905	0	15,056,224	99.8	99.7
	計	31,810,769	13,395,196	0	175,564	18,240,009	42.1	43.7
自動車税種別割	現	6,547,630,669	6,514,458,777	299,905	175,564	33,296,233	99.5	99.5
	繰	6,791,300	6,772,900	0	0	18,400	99.7	100.0
	計	13,339,000	13,339,000	0	0	18,400	99.7	100.0
鉦	現	1,324,000	1,324,000	0	0	0	100.0	100.0
	繰	965,962,500	965,962,500	0	0	0	100.0	100.0
	計	1,325,326,500	1,325,326,500	0	0	0	100.0	100.0
狩猟税	現	61,957,967	61,957,967	0	0	0	100.0	100.0
	繰	0	0	0	0	0	0.0	0.0
	計	61,957,967	61,957,967	0	0	0	100.0	100.0
石油価格調整税	現	0	0	0	0	0	0.0	0.0
	繰	0	0	0	0	0	0.0	0.0
	計	0	0	0	0	0	0.0	0.0
産業廃棄物	現	0	0	0	0	0	0.0	0.0
	繰	0	0	0	0	0	0.0	0.0
	計	0	0	0	0	0	0.0	0.0

(1) 税目別事務所別調定収入状況(コザ県税事務所)

(単位:円)

税目	区分	調定額	収入額	過誤納額	不納欠損額	収入未済額	収入歩合(%)	
							本年度	前年度
県	現	19,315,581,188	19,023,772,736	1,012,600	0	292,821,052	98.5	98.4
	繰	773,625,452	278,046,210	2,193	45,697,885	449,883,550	35.9	33.8
	計	20,089,206,640	19,301,818,946	1,014,793	45,697,885	742,704,602	96.1	96.0
個人県民税	現	13,409,596,528	13,174,055,149	0	0	235,541,379	98.2	98.0
	繰	671,786,804	232,664,229	0	42,364,243	396,758,332	34.6	32.7
	計	14,081,383,332	13,406,719,378	0	42,364,243	632,299,711	95.2	95.1
均等割及び所得割	現	13,409,596,528	13,174,055,149	0	0	235,541,379	98.2	98.0
	繰	671,786,804	232,664,229	0	42,364,243	396,758,332	34.6	32.7
	計	14,081,383,332	13,406,719,378	0	42,364,243	632,299,711	95.2	95.1
配当割	現	0	0	0	0	0	0.0	0.0
株式等譲渡所得割	現	0	0	0	0	0	0.0	0.0
法人県民税	現	0	0	0	0	0	0.0	0.0
	繰	0	0	0	0	0	0.0	0.0
	計	0	0	0	0	0	0.0	0.0
県民税利子割	現	0	0	0	0	0	0.0	0.0
	繰	0	0	0	0	0	0.0	0.0
	計	0	0	0	0	0	0.0	0.0
個人事業税	現	736,196,900	721,257,748	437,200	0	15,376,352	98.0	98.1
	繰	39,770,283	17,394,632	2,193	1,915,641	20,462,203	43.7	33.8
	計	775,967,183	738,652,380	439,393	1,915,641	35,838,555	95.2	94.2
法人事業税	現	0	0	0	0	0	0.0	0.0
	繰	0	0	0	0	0	0.0	0.0
	計	0	0	0	0	0	0.0	0.0
地方消費税(譲渡割)	現	0	0	0	0	0	0.0	0.0
	繰	0	0	0	0	0	0.0	0.0
	計	0	0	0	0	0	0.0	0.0
地方消費税(貨物割)	現	0	0	0	0	0	0.0	0.0
	繰	0	0	0	0	0	0.0	0.0
	計	0	0	0	0	0	0.0	0.0
不動産取得税	現	1,388,330,800	1,365,466,509	0	0	22,864,291	98.4	99.5
	繰	15,090,739	6,201,850	0	142,962	8,745,927	41.1	55.5
	計	1,403,421,539	1,371,668,359	0	142,962	31,610,218	97.7	98.7
県たばこ税	現	0	0	0	0	0	0.0	0.0
	繰	0	0	0	0	0	0.0	0.0
	計	0	0	0	0	0	0.0	0.0
ゴルフ場利用税	現	132,135,160	132,135,160	0	0	0	100.0	100.0
	繰	0	0	0	0	0	0.0	0.0
	計	132,135,160	132,135,160	0	0	0	100.0	100.0
軽油引取税	現	0	0	0	0	0	0.0	0.0
	繰	0	0	0	0	0	0.0	0.0
	計	0	0	0	0	0	0.0	0.0
自動車税	現	5,051,945	1,235,978	0	761,739	3,054,228	24.5	15.5
	繰	5,051,945	1,235,978	0	761,739	3,054,228	24.5	15.5
	計	10,103,890	2,471,956	0	1,523,478	6,108,456	24.5	15.5
自動車税環境性能割	現	0	0	0	0	0	0.0	0.0
	繰	0	0	0	0	0	0.0	0.0
	計	0	0	0	0	0	0.0	0.0
自動車税種別割	現	3,649,321,800	3,630,858,170	575,400	0	19,039,030	99.5	99.4
	繰	41,925,681	20,549,521	0	513,300	20,862,860	49.0	39.2
	計	3,691,247,481	3,651,407,691	575,400	513,300	39,901,890	98.9	98.8
鉱区税	現	0	0	0	0	0	0.0	0.0
	繰	0	0	0	0	0	0.0	0.0
	計	0	0	0	0	0	0.0	0.0
狩猟税	現	0	0	0	0	0	0.0	0.0
	繰	0	0	0	0	0	0.0	0.0
	計	0	0	0	0	0	0.0	0.0
石油価格調整税	現	0	0	0	0	0	0.0	0.0
	繰	0	0	0	0	0	0.0	0.0
	計	0	0	0	0	0	0.0	0.0
産業廃棄物税	現	0	0	0	0	0	0.0	0.0
	繰	0	0	0	0	0	0.0	0.0
	計	0	0	0	0	0	0.0	0.0

(1) 税目別事務所別調定収入状況(名護県税事務所)

(単位:円)

税目	区分	調定額	収入額	過誤納額	不納欠損額	収入未済額	収入歩合(%)	
							本年度	前年度
県	現	5,318,980,196	5,266,442,216	76,600	39,000	52,575,580	99.0	99.0
	繰	113,391,054	48,227,818	0	5,670,449	59,492,787	42.5	42.0
	計	5,432,371,250	5,314,670,034	76,600	5,709,449	112,068,367	97.8	97.8
個人県民税	現	2,841,781,176	2,798,954,666	0	0	42,826,510	98.5	98.5
	繰	96,862,425	42,417,276	0	4,521,080	49,924,069	43.8	43.1
	計	2,938,643,601	2,841,371,942	0	4,521,080	92,750,579	96.7	96.7
均等割及び所得割	現	2,841,781,176	2,798,954,666	0	0	42,826,510	98.5	98.5
	繰	96,862,425	42,417,276	0	4,521,080	49,924,069	43.8	43.1
	計	2,938,643,601	2,841,371,942	0	4,521,080	92,750,579	96.7	96.7
配当割	現	0	0	0	0	0	0.0	0.0
株式等譲渡所得割	現	0	0	0	0	0	0.0	0.0
法人県民税	現	0	0	0	0	0	0.0	0.0
	繰	0	0	0	0	0	0.0	0.0
	計	0	0	0	0	0	0.0	0.0
県民税利子割	現	0	0	0	0	0	0.0	0.0
	繰	136,737,100	134,320,563	19,700	0	2,436,237	98.2	99.4
	計	3,893,016	1,444,489	0	15,100	2,433,427	37.1	35.1
個人事業税	現	140,630,116	135,765,052	0	15,100	4,869,664	96.5	96.2
	繰	0	0	0	0	0	0.0	0.0
	計	140,630,116	135,765,052	0	15,100	4,869,664	96.5	96.2
法人事業税	現	0	0	0	0	0	0.0	0.0
	繰	0	0	0	0	0	0.0	0.0
	計	0	0	0	0	0	0.0	0.0
地方消費税(譲渡割)	現	0	0	0	0	0	0.0	0.0
	繰	0	0	0	0	0	0.0	0.0
	計	0	0	0	0	0	0.0	0.0
地方消費税(貨物割)	現	0	0	0	0	0	0.0	0.0
	繰	617,146,500	615,488,000	0	0	1,658,500	99.7	99.8
	計	2,776,100	772,449	0	241,200	1,762,451	27.8	35.1
不動産取得税	現	619,922,600	616,260,449	0	241,200	3,420,951	99.4	99.5
	繰	0	0	0	0	0	0.0	0.0
	計	619,922,600	616,260,449	0	241,200	3,420,951	99.4	99.5
県たばこ税	現	0	0	0	0	0	0.0	0.0
	繰	322,853,520	322,853,520	0	0	0	100.0	100.0
	計	322,853,520	322,853,520	0	0	0	100.0	100.0
ゴルフ場利用税	現	0	0	0	0	0	0.0	0.0
	繰	0	0	0	0	0	0.0	0.0
	計	0	0	0	0	0	0.0	0.0
軽油引取税	現	0	0	0	0	0	0.0	0.0
	繰	1,325,773	239,102	0	470,535	616,136	18.0	11.5
	計	1,325,773	239,102	0	470,535	616,136	18.0	11.5
自動車税	現	0	0	0	0	0	0.0	0.0
	繰	1,400,204,500	1,394,568,067	56,900	39,000	5,654,333	99.6	99.6
	計	8,533,740	3,354,502	0	422,534	4,756,704	39.3	43.3
自動車税種別割	現	1,408,738,240	1,397,922,569	56,900	461,534	10,411,037	99.2	99.4
	繰	0	0	0	0	0	0.0	0.0
	計	1,408,738,240	1,397,922,569	56,900	461,534	10,411,037	99.2	99.4
鉱区税	現	0	0	0	0	0	0.0	0.0
	繰	257,400	257,400	0	0	0	100.0	100.0
	計	257,400	257,400	0	0	0	100.0	100.0
狩猟税	現	0	0	0	0	0	0.0	0.0
	繰	0	0	0	0	0	0.0	0.0
	計	0	0	0	0	0	0.0	0.0
石油価格調整税	現	0	0	0	0	0	0.0	0.0
	繰	0	0	0	0	0	0.0	0.0
	計	0	0	0	0	0	0.0	0.0
産業廃棄物税	現	0	0	0	0	0	0.0	0.0
	繰	0	0	0	0	0	0.0	0.0
	計	0	0	0	0	0	0.0	0.0

(1) 税目別事務所別調定収入状況(自動車税事務所)

(単位:円)

税目	区分	調定額	収入額	過誤納額	不納欠損額	収入未済額	収入歩合(%)	
							本年度	前年度
県税	現	4,527,582,400	4,515,839,977	289,100	0	12,031,523	99.7	99.8
	繰	17,237,948	6,485,660	0	523,721	10,228,567	37.6	38.8
	計	4,544,820,348	4,522,325,637	289,100	523,721	22,260,090	99.5	99.6
個人県民税	現	0	0	0	0	0	0.0	0.0
	繰	0	0	0	0	0	0.0	0.0
	計	0	0	0	0	0	0.0	0.0
均等割及び所得割	現	0	0	0	0	0	0	0
	繰	0	0	0	0	0	0	0
	計	0	0	0	0	0	0	0
配当割	現	0	0	0	0	0	0.0	0.0
	繰	0	0	0	0	0	0.0	0.0
	計	0	0	0	0	0	0.0	0.0
株式等譲渡所得割	現	0	0	0	0	0	0.0	0.0
	繰	0	0	0	0	0	0.0	0.0
	計	0	0	0	0	0	0.0	0.0
法人県民税	現	0	0	0	0	0	0.0	0.0
	繰	0	0	0	0	0	0.0	0.0
	計	0	0	0	0	0	0.0	0.0
県民税利子割	現	0	0	0	0	0	0.0	0.0
	繰	0	0	0	0	0	0.0	0.0
	計	0	0	0	0	0	0.0	0.0
個人事業税	現	0	0	0	0	0	0.0	0.0
	繰	0	0	0	0	0	0.0	0.0
	計	0	0	0	0	0	0.0	0.0
法人事業税	現	0	0	0	0	0	0.0	0.0
	繰	0	0	0	0	0	0.0	0.0
	計	0	0	0	0	0	0.0	0.0
地方消費税(譲渡割)	現	0	0	0	0	0	0.0	0.0
	繰	0	0	0	0	0	0.0	0.0
	計	0	0	0	0	0	0.0	0.0
地方消費税(貨物割)	現	0	0	0	0	0	0.0	0.0
	繰	0	0	0	0	0	0.0	0.0
	計	0	0	0	0	0	0.0	0.0
不動産取得税	現	0	0	0	0	0	0.0	0.0
	繰	0	0	0	0	0	0.0	0.0
	計	0	0	0	0	0	0.0	0.0
県たばこ税	現	0	0	0	0	0	0.0	0.0
	繰	0	0	0	0	0	0.0	0.0
	計	0	0	0	0	0	0.0	0.0
ゴルフ場利用税	現	0	0	0	0	0	0.0	0.0
	繰	0	0	0	0	0	0.0	0.0
	計	0	0	0	0	0	0.0	0.0
自動車取得税	現	0	0	0	0	0	0.0	100.0
	繰	0	0	0	0	0	0.0	0.0
	計	0	0	0	0	0	0.0	100.0
軽油引取税	現	0	0	0	0	0	0.0	0.0
	繰	0	0	0	0	0	0.0	0.0
	計	0	0	0	0	0	0.0	0.0
自動車税	現	2,112,788	272,228	0	0	1,420,339	12.9	13.7
	繰	2,112,788	272,228	0	420,221	1,420,339	12.9	13.7
	計	4,225,576	544,456	0	420,221	2,840,678	12.9	13.7
自動車税環境性能割	現	1,006,154,700	1,006,265,200	166,100	0	55,600	100.0	100.0
	繰	0	0	0	0	0	0.0	0.0
	計	1,006,154,700	1,006,265,200	166,100	0	55,600	100.0	100.0
自動車税種別割	現	3,521,427,700	3,509,574,777	123,000	0	11,975,923	99.7	99.8
	繰	15,125,160	6,213,432	0	103,500	8,808,228	41.1	45.2
	計	3,536,552,860	3,515,788,209	123,000	103,500	20,784,151	99.4	99.6
鉱区税	現	0	0	0	0	0	0.0	0.0
	繰	0	0	0	0	0	0.0	0.0
	計	0	0	0	0	0	0.0	0.0
狩猟税	現	0	0	0	0	0	0.0	0.0
	繰	0	0	0	0	0	0.0	0.0
	計	0	0	0	0	0	0.0	0.0
石油価格調整税	現	0	0	0	0	0	0.0	0.0
	繰	0	0	0	0	0	0.0	0.0
	計	0	0	0	0	0	0.0	0.0
産業廃棄物	現	0	0	0	0	0	0.0	0.0
	繰	0	0	0	0	0	0.0	0.0
	計	0	0	0	0	0	0.0	0.0

(1) 税目別事務所別調定収入状況(宮古事務所県税課)

(単位:円)

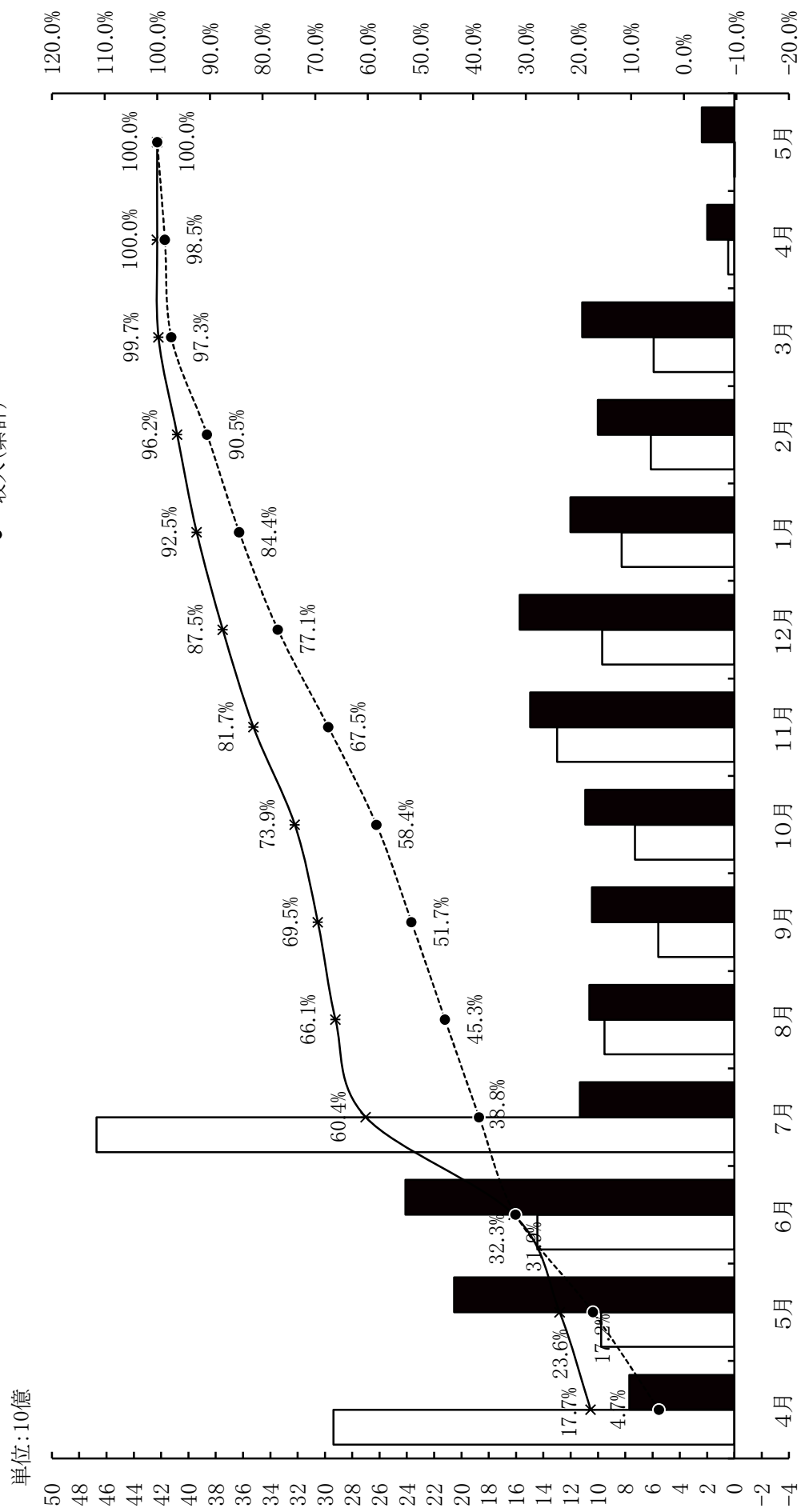
税目	区分	調定額	収入額	過誤納額	不納欠損額	収入未済額	収入歩合(%)	
							本年度	前年度
県	現	3,706,163,393	3,672,965,905	16,561	0	33,214,049	99.1	98.8
	繰計	72,254,030	24,198,337	0	4,099,058	43,956,635	33.5	46.1
		3,778,417,423	3,697,164,242	16,561	4,099,058	77,170,684	97.8	97.8
個人県民税	現	1,549,353,956	1,527,187,697	0	0	22,166,259	98.6	97.8
	繰計	54,837,068	16,164,824	0	4,099,058	34,573,186	29.5	46.2
		1,604,191,024	1,543,352,521	0	4,099,058	56,739,445	96.2	96.4
均等割及び所得割	現	1,549,353,956	1,527,187,697	0	0	22,166,259	98.6	97.8
	繰計	54,837,068	16,164,824	0	4,099,058	34,573,186	29.5	46.2
		1,604,191,024	1,543,352,521	0	4,099,058	56,739,445	96.2	96.4
配当割	現	0	0	0	0	0	0.0	0.0
株式等譲渡所得割	現	0	0	0	0	0	0.0	0.0
法人県民税	現	101,713,100	101,283,713	0	0	429,387	99.6	99.2
	繰計	1,020,300	396,080	0	0	624,220	38.8	47.6
		102,733,400	101,679,793	0	0	1,053,607	99.0	98.6
県民税利子割	現	97,211,000	92,421,400	0	0	4,789,600	95.1	99.9
	繰計	1,888,325	356,086	0	0	1,532,239	18.9	51.8
		99,099,325	92,777,486	0	0	6,321,839	93.6	98.0
個人事業税	現	989,756,677	988,227,174	0	0	1,529,503	99.8	99.7
	繰計	6,241,944	1,640,272	0	0	4,601,672	26.3	46.3
		995,998,621	989,867,446	0	0	6,131,175	99.4	99.5
地方消費税(譲渡割)	現	0	0	0	0	0	0.0	0.0
地方消費税(貨物割)	現	0	0	0	0	0	0.0	0.0
不動産取得税	現	247,102,900	245,122,200	0	0	1,980,700	99.2	100.0
	繰計	5,893,900	4,609,100	0	0	1,284,800	78.2	45.6
		252,996,800	249,731,300	0	0	3,265,500	98.7	96.8
県たばこ税	現	89,791,760	89,791,760	0	0	0	100.0	100.0
	繰計	0	0	0	0	0	0.0	0.0
ゴルフ場利用税	現	0	0	0	0	0	0.0	0.0
自動車取得税	現	0	0	0	0	0	0.0	0.0
軽油引取税	現	0	0	0	0	0	0.0	0.0
自動車税	現	24,310,200	24,310,200	0	0	0	100.0	100.0
自動車税環境性能割	現	0	0	0	0	0	0.0	0.0
	繰計	24,310,200	24,310,200	0	0	0	100.0	100.0
自動車税種別割	現	606,893,600	604,591,561	16,561	0	2,318,600	99.6	99.7
	繰計	2,372,493	1,031,975	0	0	1,340,518	43.5	27.3
		609,266,093	605,623,536	16,561	0	3,659,118	99.4	99.6
鉱区税	現	0	0	0	0	0	0.0	0.0
狩猟税	現	30,200	30,200	0	0	0	100.0	100.0
石油価格調整税	現	0	0	0	0	0	0.0	0.0
産業廃棄物	現	0	0	0	0	0	0.0	0.0

(1) 税目別事務所別調定収入状況(八重山事務所県税課)

(単位:円)

税目	区分	調定額	収入額	過誤納額	不納欠損額	収入未済額	収入歩合(%)	
							本年度	前年度
県	現	3,611,521,161	3,579,603,429	199,600	0	32,117,332	99.1	99.3
	繰計	42,696,976	23,444,228	0	1,163,083	18,089,665	54.9	57.2
	計	3,654,218,137	3,603,047,657	199,600	1,163,083	50,206,997	98.6	98.8
個人県民税	現	1,593,376,131	1,571,182,490	0	0	22,193,641	98.6	98.7
	繰計	34,542,835	20,072,547	0	1,084,483	13,385,805	58.1	60.7
	計	1,627,918,966	1,591,255,037	0	1,084,483	35,579,446	97.7	98.1
均等割及び所得割	現	1,593,376,131	1,571,182,490	0	0	22,193,641	98.6	98.7
	繰計	34,542,835	20,072,547	0	1,084,483	13,385,805	58.1	60.7
	計	1,627,918,966	1,591,255,037	0	1,084,483	35,579,446	97.7	98.1
配当割	現	0	0	0	0	0	0.0	0.0
株式等譲渡所得割	現	0	0	0	0	0	0.0	0.0
法人県民税	現	102,511,700	102,025,000	150,000	0	636,700	99.5	100.3
	繰計	381,896	234,839	0	20,000	127,057	61.5	64.0
	計	102,893,596	102,259,839	150,000	20,000	763,757	99.4	100.0
県民税利子割	現	0	0	0	0	0	0.0	0.0
	繰計	108,859,100	107,769,600	0	0	1,089,500	99.0	98.5
	計	1,979,078	1,431,578	0	0	547,500	72.3	73.0
個人事業税	現	110,838,178	109,201,178	0	0	1,637,000	98.5	98.1
	繰計	1,071,529,070	1,071,096,350	0	0	432,720	100.0	100.1
	計	610,359	598,459	0	0	11,900	98.1	60.5
法人事業税	現	1,072,139,429	1,071,694,809	0	0	444,620	100.0	100.1
	繰計	0	0	0	0	0	0.0	0.0
地方消費税(譲渡割)	現	0	0	0	0	0	0.0	0.0
地方消費税(貨物割)	現	0	0	0	0	0	0.0	0.0
不動産取得税	現	227,859,600	221,547,700	49,600	0	6,361,500	97.2	98.8
	繰計	4,136,838	790,800	0	0	3,346,038	19.1	29.8
	計	231,996,438	222,338,500	49,600	0	9,707,538	95.8	96.6
県たばこ税	現	0	0	0	0	0	0.0	0.0
	繰計	9,485,760	9,485,760	0	0	0	100.0	100.0
ゴルフ場利用税	現	0	0	0	0	0	0.0	0.0
自動車取得税	現	0	0	0	0	0	0.0	0.0
自動車引取税	現	0	0	0	0	0	0.0	0.0
自動車税	現	0	0	0	0	0	0.0	0.0
自動車税環境性能割	現	19,516,000	19,516,000	0	0	0	100.0	100.0
	繰計	0	0	0	0	0	0.0	0.0
	計	19,516,000	19,516,000	0	0	0	100.0	100.0
自動車税種別割	現	477,132,600	475,729,329	0	0	1,403,271	99.7	99.9
	繰計	1,045,970	316,005	0	58,600	671,365	30.2	39.5
	計	478,178,570	476,045,334	0	58,600	2,074,636	99.6	99.8
鉱区税	現	0	0	0	0	0	0.0	0.0
狩猟税	現	1,251,200	1,251,200	0	0	0	100.0	100.0
石油価格調整税	現	0	0	0	0	0	0.0	0.0
産業廃棄物税	現	0	0	0	0	0	0.0	0.0

図表4 令和6年度月別調定収入達成状況調



(2) 税目別月別調定収入状況

(単位:円、%)

税目	令和6年4月				令和6年5月				
	当月計		累計		当月計		累計		
	調定額	収入額	調定額	収入額	調定額	収入額	調定額	収入額	
個人県民税	4,908,333,518	14,600,851	4,908,333,518	14,600,851	5,083,993	416,647,041	4,913,417,511	431,247,892	8.8
法人県民税	143,362,000	147,284,700	143,362,000	147,284,700	514,816,000	590,354,370	658,178,000	737,639,070	112.1
県民税利子割	6,623,546	6,635,768	6,623,546	6,635,768	4,363,583	4,351,361	10,987,129	10,987,129	100.0
個人事業税	56,386,600	31,325,900	56,386,600	31,325,900	15,060,400	15,320,800	71,447,000	46,646,700	65.3
法人事業税	1,076,186,900	1,744,703,064	1,076,186,900	1,744,703,064	5,975,384,400	7,996,630,301	7,051,571,300	9,741,333,365	138.1
地方消費税譲渡割	4,256,360,537	4,256,360,537	4,256,360,537	4,256,360,537	1,184,483,461	1,184,483,461	5,440,843,998	5,440,843,998	100.0
地方消費税貨物割	421,871,075	421,871,075	421,871,075	421,871,075	821,693,280	821,693,280	1,243,564,355	1,243,564,355	100.0
不動産取得税	108,721,800	81,518,700	108,721,800	81,518,700	443,147,700	364,976,300	551,869,500	446,495,000	80.9
県たばこ税	170,078,313	0	170,078,313	0	172,780,292	170,125,072	342,858,605	170,125,072	49.6
ゴルフ場利用税	78,875,160	78,875,160	78,875,160	78,875,160	71,765,400	71,765,400	150,640,560	150,640,560	100.0
自動車取得税	0	0	0	0	0	0	0	0	0.0
軽油引取税	623,478,518	502,454,296	623,478,518	502,454,296	568,912,121	587,985,245	1,192,390,639	1,090,439,541	91.4
自動車税	0	0	0	0	0	0	0	0	0.0
自動車税種別割	15,781,791,800	282,027,400	15,781,791,800	282,027,400	153,431,300	8,125,737,550	15,935,223,100	8,407,764,950	52.8
自動車税環境性能	78,147,500	76,404,300	78,147,500	76,404,300	78,012,300	78,041,500	156,159,800	154,445,800	98.9
鉱区税	0	0	0	0	6,796,800	5,059,900	6,796,800	5,059,900	74.4
狩猟税	0	0	0	0	0	0	0	0	0.0
石油価格調整税	75,005,700	0	75,005,700	0	76,792,300	75,005,700	151,798,000	75,005,700	49.4
産業廃棄物税	14,476,666	14,476,666	14,476,666	14,476,666	0	0	14,476,666	14,476,666	100.0
旧自動車取得税	0	0	0	0	0	0	0	0	0.0
旧軽油引取税	0	0	0	0	0	0	0	0	0.0
現年計	27,799,699,633	7,658,538,417	27,799,699,633	7,658,538,417	10,092,523,330	20,508,177,281	37,892,222,963	28,166,715,698	74.3
滞納繰越分	1,561,967,849	35,662,079	1,561,967,849	35,662,079	-333,825,578	26,449,732	1,228,142,271	62,111,811	5.1
合計	29,361,667,482	7,694,200,496	29,361,667,482	7,694,200,496	9,758,697,752	20,534,627,013	39,120,365,234	28,228,827,509	72.2

(単位:円、%)

(2) 税目別月別調定収入状況

税目	令和6年6月				令和6年7月				
	当月計		累計		当月計		累計		
	調定額	収入額	調定額	収入額	調定額	収入額	調定額	収入額	
個人県民税	37,833,184	2,796,318,808	4,951,250,695	3,227,566,700	35,864,552,045	4,028,244,832	40,815,802,740	7,255,811,532	17.8
法人県民税	657,418,700	858,525,510	1,315,596,700	1,596,164,580	428,548,200	122,159,799	1,744,144,900	1,718,324,379	98.5
県民税利子割	3,446,522	3,446,522	14,433,651	14,433,651	3,434,479	3,434,699	17,868,130	17,868,350	100.0
個人事業税	1,271,000	1,833,400	72,718,000	48,480,100	7,696,600	7,741,500	80,414,600	56,221,600	69.9
法人事業税	7,027,181,300	8,922,513,372	14,078,752,600	18,663,846,737	4,316,393,700	-387,338,318	18,395,146,300	18,276,508,419	99.4
地方消費税譲渡割	3,534,090,566	3,534,090,566	8,974,934,564	8,974,934,564	4,873,873,359	4,873,873,359	13,848,807,923	13,848,807,923	100.0
地方消費税貨物割	290,906,489	290,906,489	1,534,470,844	1,534,470,844	217,838,405	217,838,405	1,752,309,249	1,752,309,249	100.0
不動産取得税	865,217,400	653,211,850	1,417,086,900	1,099,706,850	1,978,700	230,542,150	1,419,065,600	1,330,249,000	93.7
県たばこ税	182,729,411	172,757,715	525,588,016	342,882,787	157,800,111	182,772,799	683,388,127	525,655,586	76.9
ゴルフ場利用税	65,036,640	65,036,640	215,677,200	215,677,200	61,694,480	61,694,480	277,371,680	277,371,680	100.0
自動車取得税	0	0	0	0	0	0	0	0	0.0
軽油引取税	561,050,302	303,070,054	1,753,440,941	1,393,509,595	565,712,207	821,427,571	2,319,153,148	2,214,937,166	95.5
自動車税	0	0	0	0	0	0	0	0	0.0
自動車税種別割	155,149,200	6,171,398,880	16,090,372,300	14,579,163,830	36,370,300	858,902,480	16,126,742,600	15,438,066,310	95.7
自動車税環境性能	102,314,600	100,520,500	258,474,400	254,966,300	100,406,700	100,637,700	358,881,100	355,604,000	99.1
鉱区税	0	1,385,000	6,796,800	6,444,900	0	330,300	6,796,800	6,775,200	99.7
狩猟税	0	0	0	0	0	0	0	0	0.0
石油価格調整税	79,774,800	76,792,300	231,572,800	151,798,000	80,646,300	79,774,800	312,219,100	231,572,800	74.2
産業廃棄物税	0	0	14,476,666	14,476,666	14,157,841	14,157,841	28,634,507	28,634,507	100.0
旧自動車取得税	0	0	0	0	0	0	0	0	0.0
旧軽油取引税	0	0	0	0	0	0	0	0	0.0
現年計	13,563,420,114	23,951,807,606	51,455,643,077	52,118,523,304	46,731,103,427	11,216,194,397	98,186,746,504	63,334,717,701	64.5
滞納繰越分	874,397,175	151,301,643	2,102,539,446	213,413,454	-677,800	97,660,419	2,101,861,646	311,073,873	14.8
合計	14,437,817,289	24,103,109,249	53,558,182,523	52,331,936,758	46,730,425,627	11,313,854,816	100,288,608,150	63,645,791,574	63.5

(2) 税目別月別調定収入状況

(単位:円、%)

税目	令和6年8月				令和6年9月				
	当月		累計		当月		累計		
	調定額	収入額	調定額	収入額	調定額	収入額	調定額	収入額	
個人県民税	6,260,311	3,308,018,813	40,822,063,051	10,563,830,345	6,321,213	3,479,814,856	40,828,384,264	14,043,645,201	34.4
法人県民税	271,087,600	207,788,630	2,015,232,500	1,926,113,009	201,111,200	260,032,442	2,216,343,700	2,186,145,451	98.6
県民税利子割	5,950,664	5,950,531	23,818,794	23,818,881	10,117,752	10,127,768	33,936,546	33,946,649	100.0
個人事業税	1,972,278,600	443,887,400	2,052,693,200	500,109,000	82,696,600	526,333,433	2,135,389,800	1,026,442,433	48.1
法人事業税	2,814,327,200	2,417,876,159	21,209,473,500	20,694,384,578	2,071,200,700	2,399,485,109	23,280,674,200	23,093,869,687	99.2
地方消費税譲渡割	2,087,967,884	2,087,967,884	15,936,775,807	15,936,775,807	1,298,323,479	1,298,323,479	17,235,099,286	17,235,099,286	100.0
地方消費税貨物割	437,479,339	437,479,339	2,189,788,588	2,189,788,588	607,952,175	607,952,175	2,797,740,763	2,797,740,763	100.0
不動産取得税	789,238,200	620,785,933	2,208,303,800	1,951,034,933	233,544,400	293,005,520	2,441,848,200	2,244,040,453	91.9
県たばこ税	188,443,405	157,817,659	871,831,532	683,473,245	174,438,194	188,500,726	1,046,269,726	871,973,971	83.3
ゴルフ場利用税	66,585,680	66,585,680	343,957,360	343,957,360	63,558,080	63,970,560	407,515,440	407,927,920	100.1
自動車取得税	0	0	0	0	0	0	0	0	0.0
軽油引取税	647,641,141	338,592,490	2,966,794,289	2,553,529,656	644,618,463	930,965,478	3,611,412,752	3,484,495,134	96.5
自動車税	0	0	0	0	0	0	0	0	0.0
自動車税種別割	20,520,300	290,169,332	16,147,262,900	15,728,235,642	13,541,100	133,995,179	16,160,804,000	15,862,230,821	98.2
自動車税環境性能	74,257,700	73,922,300	433,138,800	429,526,300	79,499,400	79,190,600	512,638,200	508,716,900	99.2
鉱区税	0	0	6,796,800	6,775,200	5,600	0	6,802,400	6,775,200	99.6
狩猟税	0	0	0	0	0	0	0	0	0.0
石油価格調整税	95,788,500	80,646,300	408,007,600	312,219,100	95,246,600	95,803,300	503,254,200	408,022,400	81.1
産業廃棄物税	0	0	28,634,507	28,634,507	0	0	28,634,507	28,634,507	100.0
旧自動車取得税	0	0	0	0	0	0	0	0	0.0
旧軽油引取税	0	0	0	0	0	0	0	0	0.0
現年計	9,477,826,524	10,537,488,450	107,664,573,028	73,872,206,151	5,582,174,956	10,367,500,625	113,246,747,984	84,239,706,776	74.4
滞納繰越分	50,412,373	89,558,281	2,152,274,019	400,632,154	-7,066,000	61,024,999	2,145,208,019	461,657,153	21.5
合計	9,528,238,897	10,627,046,731	109,816,847,047	74,272,838,305	5,575,108,956	10,428,525,624	115,391,956,003	84,701,363,929	73.4

(2) 税目別月別調定収入状況

(単位:円、%)

税目	令和6年10月				令和6年11月				収入割合
	当月計		累計		当月計		累計		
	調定額	収入額	調定額	収入額	調定額	収入額	調定額	収入額	
個人県民税	11,492,268	4,133,189,663	40,839,876,532	18,176,834,864	450,698,715	3,456,406,999	41,290,575,247	21,633,241,863	52.4
法人県民税	158,264,600	108,091,798	2,374,608,300	2,294,237,249	563,239,100	387,425,955	2,937,847,400	2,681,663,204	91.3
県民税利子割	15,034,479	15,024,420	48,971,025	48,971,069	10,440,057	10,440,164	59,411,082	59,411,233	100.0
個人事業税	156,925,300	116,971,200	2,292,315,100	1,143,413,633	39,619,700	455,029,900	2,331,934,800	1,598,443,533	68.5
法人事業税	1,614,528,500	1,009,207,319	24,895,202,700	24,103,077,006	6,352,202,300	5,530,869,940	31,247,405,000	29,633,946,946	94.8
地方消費税譲渡割	3,735,558,040	3,735,558,040	20,970,657,326	20,970,657,326	3,487,973,098	3,487,973,098	24,458,630,424	24,458,630,424	100.0
地方消費税貨物割	395,434,410	395,434,410	3,193,175,173	3,193,175,173	281,270,153	281,270,153	3,474,445,326	3,474,445,326	100.0
不動産取得税	213,479,000	234,759,433	2,655,327,200	2,478,799,886	746,076,300	519,510,500	3,401,403,500	2,998,310,386	88.1
県たばこ税	168,766,052	174,420,303	1,215,035,778	1,046,394,274	181,698,972	168,903,600	1,396,734,750	1,215,297,874	87.0
ゴルフ場利用税	62,668,640	62,256,160	470,184,080	470,184,080	67,254,040	67,254,040	537,438,120	537,438,120	100.0
自動車取得税	0	0	0	0	0	0	0	0	0.0
軽油引取税	572,769,850	588,881,199	4,184,182,602	4,073,376,333	643,858,802	342,634,283	4,828,041,404	4,416,010,616	91.5
自動車税	0	0	0	0	0	0	0	0	0.0
自動車税種別割	4,275,300	117,110,280	16,165,079,300	15,979,341,101	-1,418,300	45,532,262	16,163,661,000	16,024,873,363	99.1
自動車税環境性能	73,913,900	75,244,300	586,552,100	583,961,200	77,237,400	76,879,800	663,789,500	660,841,000	99.6
鉱区税	0	5,600	6,802,400	6,780,800	-4,000	0	6,798,400	6,780,800	99.7
狩猟税	0	0	0	0	2,670,500	2,579,900	2,670,500	2,579,900	96.6
石油価格調整税	85,085,600	95,231,800	588,339,800	503,254,200	84,842,700	85,065,600	673,182,500	588,339,800	87.4
産業廃棄物税	19,156,509	19,156,509	47,791,016	47,791,016	0	0	47,791,016	47,791,016	100.0
旧自動車取得税	0	0	0	0	0	0	0	0	0.0
旧軽油引取税	0	0	0	0	0	0	0	0	0.0
現年計	7,287,352,448	10,880,542,434	120,534,100,432	95,120,249,210	12,987,659,537	14,917,796,194	133,521,759,969	110,038,045,404	82.4
滞納繰越分	-7,754,901	46,233,733	2,137,453,118	507,890,886	-2,129,642	48,054,566	2,135,323,476	555,945,452	26.0
合計	7,279,597,547	10,926,776,167	122,671,553,550	95,628,140,096	12,985,529,895	14,965,850,760	135,657,083,445	110,593,990,856	81.5

(2) 税目別月別調定収入状況

(単位:円、%)

税目	令和6年12月				令和7年1月				
	当月計		累計		当月計		累計		
	調定額	収入額	調定額	収入額	調定額	収入額	調定額	収入額	
個人県民税	23,685,343	4,021,998,899	41,314,260,590	25,655,240,762	2,192,660,430	5,151,568,989	43,506,921,020	30,806,809,751	70.8
法人県民税	357,232,500	585,647,700	3,295,079,900	3,267,310,904	98,785,100	90,795,150	3,393,865,000	3,358,106,054	98.9
県民税利子割	3,494,078	3,494,018	62,905,160	62,905,251	5,201,321	5,201,326	68,106,481	68,106,577	100.0
個人事業税	43,988,300	642,584,200	2,375,923,100	2,241,027,733	11,802,200	79,913,700	2,387,725,300	2,320,941,433	97.2
法人事業税	4,270,754,000	5,688,554,196	35,518,159,000	35,322,501,142	1,003,857,100	910,477,340	36,522,016,100	36,232,978,482	99.2
地方消費税譲渡割	2,179,536,487	2,179,536,487	26,638,166,911	26,638,166,911	3,634,978,638	3,634,978,638	30,273,145,549	30,273,145,549	100.0
地方消費税貨物割	400,197,858	400,197,858	3,874,643,184	3,874,643,184	154,435,869	154,435,869	4,029,079,053	4,029,079,053	100.0
不動産取得税	1,365,389,000	1,030,897,924	4,766,792,500	4,029,208,310	74,619,300	615,465,302	4,841,411,800	4,644,673,612	95.9
県たばこ税	171,021,563	181,550,028	1,567,756,313	1,396,847,902	203,056,396	171,043,231	1,770,812,709	1,567,891,133	88.5
ゴルフ場利用税	76,407,200	76,407,200	613,845,320	613,845,320	83,187,160	83,187,160	697,032,480	697,032,480	100.0
自動車取得税	0	0	0	0	0	0	0	0	0.0
軽油引取税	625,873,642	655,439,540	5,453,915,046	5,071,450,156	630,516,358	885,056,098	6,084,431,404	5,956,506,254	97.9
自動車税	0	0	0	0	0	0	0	0	0.0
自動車税種別割	1,012,100	37,579,154	16,164,673,100	16,062,452,517	2,612,200	24,437,014	16,167,285,300	16,086,889,531	99.5
自動車税環境性能	93,533,300	95,243,100	757,322,800	756,084,100	78,616,500	74,706,700	835,939,300	830,790,800	99.4
鉱区税	-200	-800	6,798,200	6,780,000	-7,500	-200	6,790,700	6,779,800	99.8
狩猟税	153,800	226,000	2,824,300	2,805,900	33,000	18,400	2,857,300	2,824,300	98.8
石油価格調整税	79,191,200	84,842,700	752,373,700	673,182,500	76,711,400	79,191,200	829,085,100	752,373,700	90.7
産業廃棄物税	0	0	47,791,016	47,791,016	14,166,951	14,157,871	61,957,967	61,948,887	100.0
旧自動車取得税	0	0	0	0	0	0	0	0	0.0
旧軽油引取税	0	0	0	0	0	0	0	0	0.0
現年計	9,691,470,171	15,684,198,204	143,213,230,140	125,722,243,608	8,265,232,423	11,974,633,788	151,478,462,563	137,696,877,396	90.9
滞納繰越分	-1,880,600	37,158,258	2,133,442,876	593,103,710	-685,029	41,410,168	2,132,757,847	634,513,878	29.8
合計	9,689,589,571	15,721,356,462	145,346,673,016	126,315,347,318	8,264,547,394	12,016,043,956	153,611,220,410	138,331,391,274	90.1

(単位:円、%)

(2) 税目別月別調定収入状況

税目	令和7年2月				令和7年3月				
	当月計		累計		当月計		累計		
	調定額	収入額	調定額	収入額	調定額	収入額	調定額	収入額	
個人県民税	3,923,358	3,439,557,196	43,510,844,378	34,246,366,947	3,367,894	3,706,443,428	43,514,212,272	37,952,810,375	87.2
法人県民税	218,028,600	213,658,435	3,611,893,600	3,571,764,489	185,988,100	279,031,091	3,797,881,700	3,850,795,580	101.4
県民税利子割	4,649,037	4,648,971	72,755,518	72,755,548	42,653,988	42,654,045	115,409,506	115,409,593	100.0
個人事業税	11,115,400	20,549,823	2,398,840,700	2,341,491,256	3,133,300	13,267,061	2,401,974,000	2,354,758,317	98.0
法人事業税	2,170,703,500	2,477,818,793	38,692,719,600	38,710,797,275	1,589,691,500	2,939,416,256	40,282,411,100	41,650,213,531	103.4
地方消費税譲渡割	2,187,239,172	2,187,239,172	32,460,384,721	32,460,384,721	2,363,297,031	2,363,297,031	34,823,681,752	34,823,681,752	100.0
地方消費税貨物割	481,885,856	481,885,856	4,510,964,909	4,510,964,909	561,533,468	561,533,468	5,072,498,377	5,072,498,377	100.0
不動産取得税	84,867,400	121,408,336	4,926,279,200	4,766,081,948	168,278,000	221,646,519	5,094,557,200	4,987,728,467	97.9
県たばこ税	143,962,124	203,116,316	1,914,774,833	1,771,007,449	154,617,007	143,903,273	2,069,391,840	1,914,910,722	92.5
ゴルフ場利用税	87,284,520	87,284,520	784,317,000	784,317,000	82,633,200	82,631,280	866,950,200	866,948,280	100.0
自動車取得税	0	0	0	0	0	0	0	0	0.0
軽油引取税	555,493,960	567,590,512	6,639,925,364	6,524,096,766	567,277,150	569,038,652	7,207,202,514	7,093,135,418	98.4
自動車税	0	0	0	0	0	0	0	0	0.0
自動車税種別割	1,662,000	11,378,044	16,168,947,300	16,098,267,575	2,228,200	-643,825	16,171,175,500	16,097,623,750	99.5
自動車税環境性能	88,509,000	83,630,300	924,448,300	914,421,100	125,643,100	128,773,600	1,050,091,400	1,043,194,700	99.3
鉱区税	0	-7,500	6,790,700	6,772,300	600	400	6,791,300	6,772,700	99.7
狩猟税	5,500	38,500	2,862,800	2,862,800	0	0	2,862,800	2,862,800	100.0
石油価格調整税	68,984,200	76,711,400	898,069,300	829,085,100	67,893,200	68,984,200	965,962,500	898,069,300	93.0
産業廃棄物税	0	9,080	61,957,967	61,957,967	0	0	61,957,967	61,957,967	100.0
旧自動車取得税	0	0	0	0	0	0	0	0	0.0
旧軽油引取税	0	0	0	0	0	0	0	0	0.0
現年計	6,108,313,627	9,976,517,754	157,586,776,190	147,673,395,150	5,918,235,738	11,119,976,479	163,505,011,928	158,793,371,629	97.1
滞納繰越分	-117,000	33,301,527	2,132,640,847	667,815,405	-4,319,200	28,193,054	2,128,321,647	696,008,459	32.7
合計	6,108,196,627	10,009,819,281	159,719,417,037	148,341,210,555	5,913,916,538	11,148,169,533	165,633,333,575	159,489,380,088	96.3

(2) 税目別月別調定収入状況

(単位:円、%)

税目	令和7年4月				令和7年5月				
	当月		累計		当月		累計		
	調定額	収入額	調定額	収入額	調定額	収入額	調定額	収入額	
個人県民税	460,305,391	3,150,346,257	43,974,517,663	41,103,156,632	0	2,336,721,971	43,974,517,663	43,439,878,603	98.8
法人県民税	0	-67,294,080	3,797,881,700	3,783,501,500	-207,900	3,595,408	3,797,673,800	3,787,096,908	99.7
県民税利子割	-248	-87	115,409,258	115,409,506	248	0	115,409,506	115,409,506	100.0
個人事業税	-10,900	4,390,694	2,401,963,100	2,359,149,011	-451,700	2,907,700	2,401,511,400	2,362,056,711	98.4
法人事業税	-3,207,400	-1,478,393,950	40,279,203,700	40,171,819,581	-30,016,458	25,700,489	40,249,187,242	40,197,520,070	99.9
地方消費税譲渡割	0	0	34,823,681,752	34,823,681,752	0	0	34,823,681,752	34,823,681,752	100.0
地方消費税貨物割	0	0	5,072,498,377	5,072,498,377	0	0	5,072,498,377	5,072,498,377	100.0
不動産取得税	-516,200	29,668,328	5,094,041,000	5,017,396,795	-1,179,800	10,146,492	5,092,861,200	5,027,543,287	98.7
県たばこ税	0	154,481,118	2,069,391,840	2,069,391,840	0	0	2,069,391,840	2,069,391,840	100.0
ゴルフ場利用税	0	1,920	866,950,200	866,950,200	0	0	866,950,200	866,950,200	100.0
自動車取得税	0	0	0	0	0	0	0	0	0.0
軽油引取税	-95,337	114,067,096	7,207,107,177	7,207,202,514	95,337	0	7,207,202,514	7,207,202,514	100.0
自動車税	0	0	0	0	0	0	0	0	0.0
自動車税種別割	-218,700	11,071,728	16,170,956,800	16,108,695,478	-156,700	7,690,007	16,170,800,100	16,116,385,485	99.7
自動車税環境性能	-110,500	6,896,700	1,049,980,900	1,050,091,400	0	0	1,049,980,900	1,050,091,400	100.0
鉱区税	0	200	6,791,300	6,772,900	0	0	6,791,300	6,772,900	99.7
狩猟税	0	0	2,862,800	2,862,800	0	0	2,862,800	2,862,800	100.0
石油価格調整税	0	67,893,200	965,962,500	965,962,500	0	0	965,962,500	965,962,500	100.0
産業廃棄物税	0	0	61,957,967	61,957,967	0	0	61,957,967	61,957,967	100.0
旧自動車取得税	0	0	0	0	0	0	0	0	0.0
旧軽油引取税	0	0	0	0	0	0	0	0	0.0
現年計	456,146,106	1,993,129,124	163,961,158,034	160,786,500,753	-31,916,973	2,386,762,067	163,929,241,061	163,173,262,820	99.5
滞納繰越分	0	0	2,128,321,647	696,008,459	0	0	2,128,321,647	696,008,459	32.7
合計	456,146,106	1,993,129,124	166,089,479,681	161,482,509,212	-31,916,973	2,386,762,067	166,057,562,708	163,869,271,279	98.7

3 県税調定・収入・収入率の推移
 (1) 県税調定・収入・収入率の推移

税目	平成27年度 (2015年度)			平成28年度 (2016年度)			平成29年度 (2017年度)			平成30年度 (2018年度)		
	調定額	収入額	収入歩合	調定額	収入額	収入歩合	調定額	収入額	収入歩合	調定額	収入額	収入歩合
県	117,583,074,701	115,563,248,601	98.3	124,149,688,349	122,452,429,960	98.6	128,358,876,878	126,765,609,156	98.8	132,239,762,655	131,067,722,622	99.1
県民税	41,459,751,263	39,802,314,254	96.0	41,962,246,707	40,436,447,123	96.4	44,382,524,256	42,863,624,082	96.6	46,131,884,041	44,670,574,296	96.8
個人県民税	36,003,620,330	34,368,515,739	95.5	36,914,652,341	35,392,610,373	95.9	39,316,030,475	37,812,359,922	96.2	40,657,817,522	39,182,543,106	96.4
法人県民税	5,073,177,324	5,050,844,906	99.6	4,797,007,317	4,793,249,700	99.9	4,831,835,539	4,816,705,918	99.7	5,278,821,147	5,292,885,818	100.3
利子割	382,953,609	382,953,609	100.0	250,587,049	250,587,050	100.0	234,558,242	234,558,242	100.0	195,145,372	195,145,372	100.0
事業税	21,588,343,547	21,585,442,403	100.0	27,300,457,104	27,473,100,913	100.6	27,184,348,375	27,399,746,882	100.8	29,724,999,038	30,269,126,245	101.8
個人事業税	1,402,230,919	1,368,261,766	97.6	1,520,706,956	1,490,857,432	98.0	1,609,576,851	1,626,995,296	97.4	1,767,871,836	1,724,897,290	97.6
法人事業税	20,186,112,628	20,217,180,637	100.2	25,779,750,148	25,982,243,481	100.8	25,514,771,524	25,772,751,186	101.0	27,957,127,202	28,544,228,955	102.1
地方消費税	25,677,622,270	25,677,622,270	100.0	24,227,716,402	24,227,716,402	100.0	24,741,421,696	24,741,421,696	100.0	24,293,886,426	24,293,886,426	100.0
譲渡割	22,517,804,626	22,517,804,626	100.0	22,135,238,990	22,135,238,990	100.0	22,488,798,567	22,488,798,567	100.0	22,077,709,342	22,077,709,342	100.0
貨物割	3,159,817,644	3,159,817,644	100.0	2,092,477,412	2,092,477,412	100.0	2,252,623,129	2,252,623,129	100.0	2,216,177,084	2,216,177,084	100.0
不動産取得税	3,689,158,750	3,599,777,919	97.6	4,685,108,461	4,569,944,365	97.5	5,046,944,414	4,942,337,087	97.9	4,369,833,272	4,250,441,080	97.3
県たばこ税	1,813,973,571	1,813,973,571	100.0	1,800,458,910	1,800,458,910	100.0	1,769,524,559	1,769,524,559	100.0	1,787,359,191	1,787,359,191	100.0
ゴルフ場利用税	769,733,880	769,733,880	100.0	767,884,000	767,884,000	100.0	793,203,280	793,203,280	100.0	774,925,960	774,925,960	100.0
自動車取得税	863,505,500	863,505,500	100.0	963,246,700	963,246,700	100.0	1,287,973,100	1,287,973,100	100.0	1,452,727,700	1,452,582,600	100.0
軽油引取税	7,173,588,690	7,126,974,115	99.4	7,624,032,965	7,588,893,929	99.5	7,904,176,684	7,869,816,561	99.6	7,949,664,639	7,937,704,727	99.8
自動車税	13,484,455,161	13,262,273,821	98.4	13,727,204,263	13,534,231,789	98.6	14,184,745,573	14,034,427,150	98.9	14,691,518,138	14,568,386,347	99.2
自動車税環境性能割												
自動車税種別割												
船舶区税	8,301,600	7,485,400	90.2	8,146,600	7,545,718	92.6	8,051,482	7,571,700	94.0	7,776,882	7,546,382	97.1
狩猟税	2,227,400	2,227,400	100.0	2,015,900	2,015,900	100.0	2,088,800	2,088,800	100.0	2,788,300	2,788,300	100.0
石油価格調整税	1,013,857,600	1,013,857,600	100.0	1,049,829,100	1,049,829,100	100.0	1,021,017,100	1,021,017,100	100.0	1,014,451,200	1,014,451,200	100.0
産業廃棄物税	37,980,468	37,980,468	100.0	31,347,236	31,347,236	100.0	32,631,433	32,631,433	100.0	37,947,868	37,947,868	100.0
旧自動車取得税												
旧軽油引取税	575,001	80,000	13.9	495,001	268,875	54.3	226,126	226,126	100.0	0	0	0.0

3 県税調定・収入・収入率の推移
 (1) 県税調定・収入・収入率の推移

税目	令和1年度			令和2年度			令和3年度			令和4年度			令和5年度			令和6年度		
	調定額	収入額	収入歩合	調定額	収入額	収入歩合	調定額	収入額	収入歩合	調定額	収入額	収入歩合	調定額	収入額	収入歩合	調定額	収入額	収入歩合
県民税	138,196,336,370	136,220,953,076	98.6	135,847,956,819	132,940,503,841	97.9	142,107,939,780	140,242,983,958	98.7	148,776,586,744	146,477,189,855	98.5	155,109,863,048	153,060,197,696	98.7	166,057,562,708	163,869,271,279	98.7
個人県民税	47,585,519,088	46,028,877,414	96.7	48,617,913,225	47,043,336,662	96.8	47,290,218,728	45,881,709,414	97.0	49,394,051,333	47,790,134,617	96.8	49,868,408,034	48,227,434,790	96.7	49,487,662,814	47,895,479,890	96.8
法人県民税	42,053,346,990	40,523,195,049	96.4	44,399,061,520	42,924,350,535	96.7	43,677,401,483	42,293,640,591	96.8	45,917,345,685	44,353,061,807	96.6	46,373,000,850	44,757,816,970	96.5	45,544,846,581	43,986,870,053	96.6
利子割	5,409,215,550	5,382,725,837	99.5	4,093,757,248	3,994,791,670	97.6	3,509,886,097	3,484,937,675	99.3	3,422,302,148	3,382,669,310	98.8	3,444,218,350	3,418,426,986	99.3	3,827,406,727	3,793,200,331	99.1
事業税	122,956,528	122,956,528	100.0	124,194,457	124,194,457	100.0	103,131,148	103,131,148	100.0	54,403,500	54,403,500	100.0	51,188,834	51,188,834	100.0	115,409,506	115,409,506	100.0
個人事業税	1,957,428,783	1,931,463,462	98.7	2,024,289,729	1,988,520,872	98.2	2,059,776,785	2,032,021,646	98.7	3,205,482,529	3,103,030,709	96.8	2,221,466,608	2,130,765,037	95.9	2,491,218,881	2,391,137,324	96.0
法人事業税	30,638,250,721	30,524,599,518	99.6	28,965,979,027	28,251,840,087	97.5	32,237,337,486	32,097,191,323	99.6	32,204,159,595	31,916,310,296	99.1	34,759,749,654	34,775,880,099	100.0	40,418,173,516	40,229,477,051	99.5
地方消費税	25,430,684,366	25,430,684,366	100.0	25,371,797,471	25,371,797,471	100.0	29,597,819,935	29,597,819,935	100.0	30,742,432,418	30,742,432,418	100.0	34,966,700,952	34,966,700,952	100.0	39,896,180,129	39,896,180,129	100.0
譲渡割	23,268,262,333	23,268,262,333	100.0	23,489,325,027	23,489,325,027	100.0	27,431,037,431	27,431,037,431	100.0	27,081,443,498	27,081,443,498	100.0	30,368,872,495	30,368,872,495	100.0	34,823,681,752	34,823,681,752	100.0
貨物割	2,162,422,033	2,162,422,033	100.0	1,882,472,444	1,882,472,444	100.0	2,166,782,504	2,166,782,504	100.0	3,660,988,920	3,660,988,920	100.0	4,597,828,457	4,597,828,457	100.0	5,072,498,377	5,072,498,377	100.0
不動産取得税	4,792,457,969	4,667,150,371	97.4	4,475,229,632	4,029,532,611	90.0	4,347,630,478	4,186,924,187	96.3	5,587,476,999	5,423,295,683	97.1	5,059,387,587	4,879,270,419	96.4	5,248,501,969	5,061,998,352	96.4
県たばこ税	1,818,913,100	1,818,913,936	100.0	1,728,064,494	1,728,064,494	100.0	1,865,713,932	1,865,703,878	100.0	1,995,455,120	1,995,455,120	100.0	2,053,697,912	2,053,697,912	100.0	2,069,391,840	2,069,391,840	100.0
ゴルフ場利用税	795,307,640	795,307,640	100.0	738,366,200	737,854,600	99.9	846,523,400	846,523,400	100.0	878,219,640	878,219,640	100.0	881,546,720	881,546,720	100.0	866,950,200	866,950,200	100.0
自動車取得税	847,387,500	847,387,500	100.0	0	0	0.0	0	0	0.0	6,180,500	6,180,500	0.0	47,750,300	47,750,300	100.0	0	0	#DIV/0!
軽油引取税	7,955,063,024	7,910,510,216	99.4	7,309,308,638	7,266,975,830	99.5	7,144,568,342	7,107,635,534	99.5	7,305,249,389	7,288,316,581	99.5	7,337,366,965	7,300,434,157	99.5	7,207,202,514	7,207,202,514	100.0
自動車税	14,932,843,609	14,825,614,773	99.3	99,707,065	37,335,336	37.4	48,897,157	10,266,646	21.0	28,863,695	4,621,287	16.0	19,462,289	3,069,960	15.8	13,111,465	2,560,296	19.5
自動車税環境性能割	254,135,400	254,128,200	100.0	491,404,100	491,461,700	100.0	469,285,200	469,285,200	100.0	796,239,700	796,239,700	100.0	894,289,900	894,289,900	100.0	1,049,980,900	1,050,091,400	100.0
自動車税種別割	133,720,870	131,291,370	98.2	15,079,742,400	15,041,583,440	99.7	15,243,542,880	15,191,339,338	99.7	15,633,146,208	15,553,380,386	99.5	15,990,806,522	15,890,129,845	99.4	16,271,613,913	16,161,246,116	99.3
鉱区税	7,385,800	7,175,800	97.2	7,441,000	7,186,900	96.6	7,174,300	7,114,300	99.2	6,825,000	6,771,300	99.2	6,718,500	6,718,500	100.0	6,791,300	6,772,900	99.7
狩猟	2,642,900	2,642,900	100.0	2,975,500	2,975,500	100.0	2,907,800	2,907,800	100.0	2,922,200	2,922,200	100.0	2,847,600	2,847,600	100.0	2,862,800	2,862,800	100.0
石油価格調整税	1,006,815,600	1,006,815,600	100.0	902,385,700	902,385,700	100.0	897,779,800	897,779,800	100.0	942,859,000	942,859,000	100.0	949,339,400	949,339,400	100.0	965,962,900	965,962,900	100.0
産業廃棄物税	38,390,020	38,390,020	100.0	39,652,638	39,652,638	100.0	48,761,557	48,761,557	100.0	47,020,418	47,020,418	100.0	50,322,105	50,322,105	100.0	61,957,967	61,957,967	100.0
旧自動車取得税	0	0	0.0	0	0	0.0	0	0	0.0	0	0	0.0	0	0	0.0	0	0	0.0
旧軽油引取税	0	0	0.0	0	0	0.0	0	0	0.0	0	0	0.0	0	0	0.0	0	0	0.0

(2) 県税調定収入状況累年比較

区 分 税 目	令和2年度/令和元年度		令和3年度/令和2年度		令和4年度/令和3年度		令和5年度/令和4年度		令和6年度/令和5年度	
	調定額	収入額	調定額	収入額	調定額	収入額	調定額	収入額	調定額	収入額
県 税	98.3%	97.6%	104.6%	105.5%	104.7%	104.4%	104.3%	104.5%	107.1%	107.1%
県 民 税	102.2%	102.2%	97.3%	97.5%	104.4%	104.2%	101.0%	100.9%	99.2%	99.3%
個人県民税	105.6%	105.9%	98.4%	98.5%	105.1%	104.9%	101.0%	100.9%	98.2%	98.3%
法人県民税	75.7%	74.2%	85.7%	87.2%	97.5%	97.1%	100.6%	101.1%	111.1%	111.0%
利子割	101.0%	101.0%	83.0%	83.0%	52.8%	52.8%	94.1%	94.1%	225.5%	225.5%
事業税	95.1%	93.2%	110.7%	112.9%	103.2%	102.6%	104.4%	105.4%	116.0%	115.5%
個人事業税	103.4%	103.0%	101.8%	102.2%	155.6%	152.7%	69.3%	68.7%	112.1%	112.2%
法人事業税	94.5%	92.6%	111.3%	113.6%	99.9%	99.4%	107.9%	109.0%	116.3%	115.7%
地方消費税	99.8%	99.8%	116.7%	116.7%	103.9%	103.9%	113.7%	113.7%	114.1%	114.1%
譲渡割	101.0%	101.0%	116.8%	116.8%	98.7%	98.7%	112.1%	112.1%	114.7%	114.7%
貨物割	87.1%	87.1%	115.1%	115.1%	169.0%	169.0%	125.6%	125.6%	110.3%	110.3%
不動産取得税	93.4%	86.3%	97.1%	103.9%	128.5%	129.5%	90.5%	90.0%	103.7%	103.7%
県たばこ税	95.0%	95.0%	108.0%	108.0%	107.0%	107.0%	102.9%	102.9%	100.8%	100.8%
ゴルフ場利用税	92.8%	92.8%	114.6%	114.7%	103.7%	103.7%	100.4%	100.4%	98.3%	98.3%
自動車取得税	皆減	皆減	皆増	皆増	皆増	皆増	772.6%	772.6%	皆減	皆減
軽油引取税	91.8%	91.9%	97.8%	97.8%	102.2%	102.3%	100.4%	100.4%	98.2%	98.7%
自動車税	0.7%	0.3%	49.0%	27.5%	59.0%	45.0%	67.4%	66.4%	67.4%	83.4%
自動車税環境性能割	193.4%	193.4%	95.5%	95.5%	169.7%	169.7%	112.3%	112.3%	117.4%	117.4%
自動車税種別割	11277.0%	11456.6%	101.1%	101.0%	102.6%	102.4%	102.3%	102.2%	101.8%	101.7%
鉾 区 税	100.7%	100.2%	96.4%	99.0%	95.1%	95.2%	98.4%	99.2%	101.1%	100.8%
狩 猟 税	112.6%	112.6%	97.7%	97.7%	100.5%	100.5%	97.4%	97.4%	100.5%	100.5%
石油価格調整税	89.6%	89.6%	99.5%	99.5%	105.0%	105.0%	100.7%	100.7%	101.8%	101.8%
産業廃棄物税	103.3%	103.3%	123.0%	123.0%	96.4%	96.4%	107.0%	107.0%	123.1%	123.1%
旧自動車取得税										
旧軽油引取税										

※平成21年度地方税制の改正に伴い自動車取得税及び軽油引取税は目的税から普通税となる。

4 過誤納金に関する調

(1) 税目別

(単位:円、件)

税目	区分		過誤納額		還付額		充当額		時効消滅		還付充当未済額	
	金額	件数	金額	件数	金額	件数	金額	件数	金額	件数	金額	件数
現 年 課 税	法人県民税	155,226,781	2,594	72,501,851	2,194	82,108,150	370	0	0	616,780	30	0
	個人税利子割	23,131	30	13,331	29	9,800	1	0	0	0	0	0
	法人事業税	1,685,900,100	264	1,683,983,400	225	1,785,000	18	0	0	131,700	21	0
	法人事業税	165,961,292	2,437	77,841,644	2,255	83,369,148	179	0	0	4,750,500	3	0
	不動産取得税	64,004,300	332	63,190,500	292	144,300	6	0	0	669,500	34	0
	ゴルフ場利用税	412,800	1	0	0	412,800	1	0	0	0	0	0
	自動車取得税	0	0	0	0	0	0	0	0	0	0	0
	軽油引取税	403,627	6	403,627	6	0	0	0	0	0	0	0
	自動車税	0	0	0	0	0	0	0	0	0	0	0
	自動車税種別割	568,538,529	34,700	563,222,763	34,336	4,244,000	224	0	0	1,071,766	140	0
	自動車税環境性能割	2,455,300	84	2,289,200	82	0	0	0	0	166,100	2	0
	鉱区税	11,700	3	11,700	3	0	0	0	0	0	0	0
	石油価格調整税	0	0	0	0	0	0	0	0	0	0	0
産業廃棄物税	0	0	0	0	0	0	0	0	0	0	0	
その他	26,529	2	26,529	2	0	0	0	0	0	0	0	
小計	2,642,964,089	40,453	2,463,484,545	39,424	172,073,198	799	0	0	7,406,346	230	0	
滞納繰越分	5,417,768	138	4,156,385	68	500,000	13	0	0	761,383	57	0	
税外	69,000	200	66,200	193	500	3	0	0	2,300	4	0	
計	2,648,450,857	40,791	2,467,707,130	39,685	172,573,698	815	0	0	8,170,029	291	0	

税目	区分		過誤納額		還付額		充当額		時効消滅		還付充当未済額	
	金額	件数	金額	件数	金額	件数	金額	件数	金額	件数	金額	件数
歳 出 還 付 分	法人県民税	5,427,200	8,734	5,223,800	211	203,400	8,523	0	0	0	0	0
	個人税利子割	11,005	1	11,005	1	0	0	0	0	0	0	0
	法人事業税	3,230,600	65	3,230,400	64	200	1	0	0	0	0	0
	法人事業税	115,766,801	251	115,317,360	233	449,441	18	0	0	0	0	0
	不動産取得税	23,703,500	194	23,477,600	193	225,900	1	0	0	0	0	0
	ゴルフ場利用税	1,920	1	1,920	1	0	0	0	0	0	0	0
	自動車取得税	0	0	0	0	0	0	0	0	0	0	0
	軽油引取税	0	0	0	0	0	0	0	0	0	0	0
	自動車税	0	0	0	0	0	0	0	0	0	0	0
	自動車税種別割	3,185,086	197	2,897,106	175	287,980	22	0	0	0	0	0
	自動車税環境性能割	187,400	2	187,400	2	0	0	0	0	0	0	0
	鉱区税	0	0	0	0	0	0	0	0	0	0	0
	石油価格調整税	0	0	0	0	0	0	0	0	0	0	0
産業廃棄物税	0	0	0	0	0	0	0	0	0	0	0	
その他	0	0	0	0	0	0	0	0	0	0	0	
小計	151,513,512	9,445	150,346,591	880	1,166,921	8,565	0	0	0	0	0	
税外	301	2	301	2	0	0	0	0	0	0	0	
計	151,513,813	9,447	150,346,892	882	1,166,921	8,565	0	0	0	0	0	

(2) 事務所別

事務所名	歳入			歳出			計		
	分		外	分		外	分		外
	金額	件数		金額	件数		金額	件数	
那覇県税事務所	2,188,442,804	20,893	0	17,505,700	8,531	0	2,205,948,504	29,424	0
自動車税事務所	118,969,300	5,887	104	1,360,306	85	0	120,329,606	5,972	104
二戸県税事務所	133,940,400	7,421	0	23,055,900	261	0	156,996,300	7,682	0
名護県税事務所	54,450,092	2,828	96	3,006,225	73	301	57,456,317	2,901	98
宮古事務所県税課	92,143,461	2,113	0	45,242,000	230	0	137,385,461	2,343	0
八重山事務所県税課	55,018,032	1,311	0	61,343,381	265	0	116,361,413	1,576	0
合計	2,642,964,089	40,453	69,000	151,513,512	9,445	301	2,794,477,601	49,898	202

5 税外収入決算見込額調

(1) 科目別

(単位:円、%)

科目	予算額	調定済額	収入済額	過剰納額	不納欠損額	収入未済額	収入歩合	
							対予算	対調定
							R6年度	R5年度
地方消費税清算金	73,873,795,000	73,873,748,443	73,873,748,443	0	0	0	100.0	100.0
使用料及び手数料	11,621,000	420,482,681	420,482,681	0	0	0	3,618.3	100.0
証券収入	11,621,000	418,106,828	418,106,828	0	0	0	3,597.9	100.0
使用料(建物・土地)	0	2,104,753	2,104,753	0	0	0	100.0	100.0
手数料	0	271,100	271,100	0	0	0	100.0	100.0
財産収入	0	34,643,770	34,643,770	0	0	0	100.0	100.0
財産貸付収入	0	34,596,450	34,596,450	0	0	0	100.0	100.0
物品売払収入	0	47,320	47,320	0	0	0	100.0	100.0
諸収入	156,094,000	250,128,484	210,460,850	326,910	772	39,993,772	134.8	84.1
延滞金・加算金及び過料	129,165,000	217,304,291	177,636,657	326,910	772	39,993,772	137.5	81.7
延滞金	90,580,000	102,000,910	102,278,489	277,579	0	0	112.9	100.3
加算金	38,585,000	115,303,381	75,358,168	49,331	772	39,993,772	195.3	65.4
県預金利子	0	0	0	0	0	0	0	0
県預金利子	0	0	0	0	0	0	0	0
利子割精算金収入	0	0	0	0	0	0	0	0
利子割精算金収入	0	0	0	0	0	0	0	0
雑入	26,929,000	32,824,193	32,824,193	0	0	0	121.9	100.0
滞納処分費	2,000	23,439	23,439	0	0	0	1,172.0	100.0
小切手未払資金組入	16,990,000	20,718,136	20,718,136	0	0	0	121.9	100.0
雑入	9,937,000	12,082,618	12,082,618	0	0	0	121.6	100.0
合計	74,041,510,000	74,579,003,378	74,539,335,744	326,910	772	39,993,772	100.7	99.9

(2) 事務所別

事務所名	調定済額	収入済額	過剰納額	不納欠損額	収入未済額	収入歩合	
						対予算	対調定
						R6年度	R5年度
那覇県税事務所	74,046,041,625	74,006,609,605	312,573	772	39,743,821	99.9	99.9
自動車税事務所	11,583,952	11,583,152	1,200	0	0	100.0	100.0
二戸県税事務所	196,489,970	196,495,670	5,700	0	0	100.0	100.0
名護県税事務所	117,265,425	117,266,525	1,100	0	0	100.0	100.0
宮古事務所県税課	95,586,700	95,340,888	399	0	246,211	99.7	99.9
八重山事務所県税課	112,035,706	112,037,904	5,938	0	3,740	100.0	99.4
合計	74,579,003,378	74,539,335,744	326,910	772	39,993,772	99.9	99.9