

2 職員数及び職員給与等

(1)職員数の状況(対前年度比較)①-1

①市町村

団体名	年度	一般行政部門										特別行政部門					普通会計				公営企業等会計				総合計
		議会	総務	税務	民生	衛生	労働	農水	商工	土木	計	教育	警察	消防	計	病院	水道	下水道	交通	その他	計				
那覇市	R7	19	384	122	499	223	1	7	46	253	1,554	302	0	310	612	0	97	60	0	118	275	2,441			
	R6	20	376	123	506	227	2	7	47	253	1,561	298	0	301	599	0	98	60	0	114	272	2,432			
	対前年比	△1	8	△1	△7	△4	△1	0	△1	0	△7	4	0	9	13	0	△1	0	0	4	3	9			
宜野湾市	R7	8	146	39	163	23	4	3	12	70	468	118	0	99	217	0	23	12	0	42	77	762			
	R6	9	145	41	145	35	5	3	11	71	465	119	0	99	218	0	24	12	0	41	77	760			
	対前年比	△1	1	△2	18	△12	△1	0	1	△1	3	△1	0	0	△1	2	0	△1	0	0	1	2			
石垣市	R7	6	100	25	115	24	0	36	13	29	348	61	0	68	129	0	22	9	0	38	69	546			
	R6	6	90	27	109	26	0	37	13	30	338	67	0	68	135	0	22	9	0	37	68	541			
	対前年比	0	10	△2	6	△2	0	△1	0	△1	10	△6	0	0	△6	4	0	0	0	1	1	5			
浦添市	R7	8	170	46	196	39	2	5	14	107	587	88	0	108	196	0	31	22	0	47	100	883			
	R6	8	158	46	183	43	2	5	13	101	559	86	0	104	190	0	28	22	0	46	96	845			
	対前年比	0	12	0	13	△4	0	1	6	28	2	0	4	6	34	0	3	0	0	1	4	38			
名護市	R7	6	141	22	88	32	0	36	11	49	385	106	0	80	186	0	18	15	0	26	59	630			
	R6	5	144	26	84	34	0	32	13	52	390	101	0	82	183	0	19	15	0	26	60	633			
	対前年比	1	△3	△4	4	△2	0	4	△2	△3	△5	5	0	△2	3	△2	0	△1	0	0	△1	△3			
糸満市	R7	6	90	24	83	27	0	24	12	28	294	66	0	65	131	0	13	9	0	28	50	475			
	R6	7	87	25	84	27	0	25	12	29	296	65	0	61	126	0	13	10	0	29	52	474			
	対前年比	△1	3	△1	△1	0	0	△1	0	△1	△2	1	0	4	5	3	0	0	△1	0	△2	1			
沖縄市	R7	9	220	60	213	51	8	18	24	76	679	180	0	113	293	0	47	20	0	53	120	1,092			
	R6	9	213	58	206	52	7	18	25	76	664	179	0	112	291	0	47	20	0	53	120	1,075			
	対前年比	0	7	2	7	△1	1	0	△1	0	15	1	0	1	2	17	0	0	0	0	0	17			
豊見城市	R7	5	93	25	134	15	0	13	10	37	332	49	0	71	120	0	17	8	0	15	40	492			
	R6	5	91	24	130	15	0	13	7	36	321	49	0	70	119	0	18	7	0	16	41	481			
	対前年比	0	2	1	4	0	0	0	3	1	11	0	0	1	1	12	0	△1	1	0	△1	11			
うるま市	R7	9	148	47	173	49	5	31	23	96	581	106	0	134	240	0	33	18	0	51	102	923			
	R6	9	147	48	179	51	4	31	24	97	590	104	0	134	238	0	34	18	0	51	103	931			
	対前年比	0	1	△1	△6	△2	1	0	△1	△1	△9	2	0	0	2	△7	0	△1	0	0	△1	△8			
宮古島市	R7	6	118	28	115	46	0	62	23	41	439	82	0	83	165	0	32	7	5	35	79	683			
	R6	6	124	29	117	49	0	60	22	41	448	82	0	83	165	0	33	7	5	35	80	693			
	対前年比	0	△6	△1	△2	△3	0	2	1	0	△9	0	0	0	0	△9	0	△1	0	0	△1	△10			
南城市	R7	6	81	19	59	24	0	30	8	26	233	66	0	0	66	0	9	11	0	12	32	351			
	R6	6	78	19	59	24	0	30	7	27	250	63	0	0	63	0	9	11	0	12	32	345			
	対前年比	0	3	0	0	0	0	0	1	△1	3	3	0	0	3	6	0	0	0	0	0	6			
国頭村	R7	2	28	6	17	4	0	13	5	6	81	22	0	0	22	0	4	0	0	3	7	110			
	R6	2	27	5	18	4	0	14	5	6	81	22	0	0	22	0	4	0	0	3	7	110			
	対前年比	0	1	1	△1	0	0	△1	0	0	0	0	0	0	0	0	0	0	0	0	0	0			
大宜味村	R7	2	18	4	9	6	0	8	3	4	54	23	0	0	23	0	2	0	0	1	3	80			
	R6	2	19	5	7	6	0	7	3	5	54	24	0	0	24	0	2	0	0	1	3	81			
	対前年比	0	△1	△1	2	0	0	1	0	△1	0	△1	0	0	△1	△1	0	0	0	0	0	△1			
東村	R7	2	13	3	15	4	0	6	2	3	48	11	0	0	11	0	1	0	0	2	3	62			
	R6	2	14	2	15	5	0	6	3	3	50	12	0	0	12	0	1	0	0	1	2	64			
	対前年比	0	△1	1	0	△1	0	0	△1	0	△2	△1	0	0	△1	△3	0	0	0	0	1	△2			
今帰仁村	R7	2	23	9	29	10	0	9	2	10	94	20	0	0	20	0	5	0	0	4	9	123			
	R6	2	22	9	29	9	0	9	2	10	92	19	0	0	19	0	5	0	0	4	9	120			
	対前年比	0	1	0	0	1	0	0	0	0	2	1	0	0	1	3	0	0	0	0	0	3			

(令和7年 定員管理調査)

(1)職員数の状況(対前年度比較)①-2

①市町村

団体名	年度	一般行政部門										特別行政部門				普通会計				公営企業等会計				総合計					
		議会	総務	税務	民生	衛生	労働	農水	商工	土木	計	教育	警察	消防	計	病院	水道	下水道	交通	その他	計								
本部町	R7	2	30	9	29	9	0	10	3	13	105	25	0	0	25	0	9	3	0	7	19	130	0	9	3	0	7	19	149
	R6	2	30	9	25	10	0	11	3	13	103	25	0	0	25	0	8	3	0	7	18	128	0	8	3	0	7	18	146
恩納村	対前年比	0	0	0	4	△1	0	△1	0	0	2	0	0	0	0	0	1	0	0	0	1	2	0	1	0	0	0	1	3
	R7	3	29	10	30	7	0	13	4	8	104	22	0	0	22	0	5	4	0	3	12	126	0	5	4	0	3	12	138
直野座村	対前年比	0	2	0	3	△1	0	1	0	0	5	△3	0	0	△3	0	0	0	0	0	0	2	0	0	0	0	0	0	2
	R7	2	22	6	23	5	0	10	5	7	80	21	0	0	21	0	3	4	0	3	10	101	0	3	4	0	3	10	111
金武町	R6	2	21	6	21	5	0	12	5	7	79	20	0	0	20	0	3	4	0	3	10	99	0	3	4	0	3	10	109
	対前年比	0	1	0	2	0	0	△2	0	0	1	1	0	0	1	0	0	0	0	0	0	2	0	0	0	0	0	0	2
伊江村	R7	3	38	10	30	15	0	9	7	7	119	28	0	0	28	0	7	2	0	5	14	147	0	7	2	0	5	14	161
	R6	3	37	10	32	17	0	8	7	121	29	0	0	29	0	7	2	0	0	5	14	150	0	7	2	0	5	14	164
読谷村	対前年比	0	1	0	△2	△2	0	1	0	0	△2	△1	0	0	△1	0	0	0	0	0	0	△3	0	0	0	0	0	0	△3
	R7	2	21	5	29	24	0	12	4	7	104	21	0	0	21	0	2	0	0	19	22	125	0	2	0	0	19	22	147
嘉手納町	R6	2	17	4	30	25	0	11	5	6	100	20	0	0	20	0	2	0	23	1	26	120	0	2	0	0	23	1	146
	対前年比	0	4	1	△1	△1	0	1	△1	1	4	1	0	0	1	0	0	0	△4	0	△4	5	0	0	0	△4	0	△4	1
北谷町	R7	4	45	19	57	19	0	15	5	26	190	66	0	0	66	0	10	4	0	10	24	256	0	10	4	0	10	24	280
	R6	4	47	19	57	19	0	15	5	26	192	66	0	0	66	0	10	4	0	10	24	258	0	10	4	0	10	24	282
北中城村	対前年比	0	△2	0	0	0	0	0	0	0	△2	0	0	0	0	0	0	0	0	0	0	△2	0	0	0	0	0	0	△2
	R7	3	37	9	43	13	0	2	4	13	124	38	0	0	38	0	5	3	0	3	11	162	0	5	3	0	3	11	173
中城村	R6	3	34	10	39	14	0	2	4	13	119	37	0	0	37	0	6	3	0	4	13	156	0	6	3	0	4	13	169
	対前年比	0	3	△1	4	△1	0	0	0	0	5	1	0	0	1	0	△1	0	0	0	△1	6	0	△1	0	0	0	△1	4
西原町	R7	4	51	15	52	15	0	4	8	19	168	62	0	0	62	0	11	3	0	6	20	230	0	11	3	0	6	20	250
	R6	4	50	13	52	15	0	4	8	19	165	62	0	0	62	0	11	3	0	6	20	227	0	11	3	0	6	20	247
南風原町	対前年比	0	1	2	0	0	0	0	0	0	3	0	0	0	0	0	0	0	0	0	0	3	0	0	0	0	0	0	3
	R7	2	24	9	29	10	0	6	2	12	94	32	0	0	32	0	6	3	0	6	15	126	0	6	3	0	6	15	141
与那原町	R6	2	24	10	32	10	0	6	3	12	99	28	0	0	28	0	6	3	0	6	15	127	0	6	3	0	6	15	142
	対前年比	0	0	△1	△3	0	0	0	△1	0	△5	4	0	0	4	0	0	0	0	0	0	△1	0	0	0	0	0	0	△1
渡嘉敷村	R7	2	24	11	37	10	0	8	3	8	103	24	0	0	24	0	5	2	0	4	11	127	0	5	2	0	4	11	138
	R6	2	22	11	26	18	0	8	3	8	98	23	0	0	23	0	5	2	0	5	12	121	0	5	2	0	5	12	133
座間味村	対前年比	0	2	0	3	2	0	0	0	0	5	1	0	0	1	0	0	0	0	0	△1	6	0	0	0	0	0	△1	5
	R7	3	38	11	28	12	0	2	5	8	107	31	0	0	31	0	8	5	0	6	13	138	0	8	5	0	6	13	151
座間味村	R6	3	36	11	25	10	0	2	5	8	100	32	0	0	32	0	6	3	0	7	16	132	0	6	3	0	7	16	148
	対前年比	0	2	0	3	2	0	0	0	0	7	△1	0	0	△1	0	△1	△1	0	△1	△3	6	0	△1	△1	0	△1	△3	3
座間味村	R7	4	40	17	43	16	0	5	3	24	152	60	0	0	60	0	8	8	0	9	17	212	0	8	8	0	9	17	229
	R6	4	38	17	43	16	0	5	3	24	150	63	0	0	63	0	8	8	0	9	17	213	0	8	8	0	9	17	230
座間味村	対前年比	0	2	0	0	0	0	0	0	0	2	△3	0	0	△3	0	0	0	0	0	0	△1	0	0	0	0	0	0	△1
	R7	1	9	2	11	3	0	2	3	2	33	7	0	0	7	0	1	0	0	26	1	40	0	1	0	0	26	1	68
座間味村	R6	1	8	2	12	3	0	2	2	1	31	5	0	0	5	0	1	0	0	27	1	36	0	1	0	0	27	1	65
	対前年比	0	1	0	△1	0	0	0	1	1	2	2	0	0	2	0	0	0	0	△1	0	4	0	0	0	0	△1	0	△1
座間味村	R7	1	8	2	5	1	0	1	0	3	21	7	0	0	7	0	1	1	1	26	2	28	0	1	1	1	26	2	58
	R6	1	10	2	4	1	0	0	0	4	22	8	0	0	8	0	1	1	1	22	6	30	0	1	1	1	22	6	60
対前年比	0	△2	0	1	0	0	0	1	0	△1	△1	△1	0	0	△1	0	0	0	4	△4	△2	0	0	0	0	4	△4	△2	

(令和7年 定員管理調査)

(1) 職員数の状況(対前年度比較)①-3

① 市町村

団体名	年度	一般行政部門										特別行政部門				普通会計				公営企業等会計				総合計
		議会	総務	税務	民生	衛生	労働	農水	商工	土木	計	教育	警察	消防	計	病院	水道	下水道	交通	その他	計			
栗国村	R7	1	8	2	4	2	0	3	1	3	24	4	0	0	4	28	0	1	0	16	1	18	46	
	R6	1	8	2	3	4	0	3	1	3	25	5	0	0	5	30	0	1	0	14	1	16	46	
渡名喜村	対前年比	0	0	0	1	△2	0	0	0	0	△1	0	0	0	△1	△2	0	0	0	0	0	2	0	
	R7	1	5	1	3	1	0	2	0	0	13	3	0	0	3	16	0	0	0	0	0	0	16	
南大東村	R6	1	7	1	3	1	0	3	0	0	16	5	0	0	5	21	0	0	0	0	0	0	21	
	対前年比	0	△2	0	0	0	0	△1	0	0	△3	△2	0	0	△2	△5	0	0	0	0	0	0	△5	
北大東村	R7	1	6	4	4	4	0	7	0	15	41	8	0	0	8	49	0	1	0	0	0	1	51	
	R6	1	7	2	7	5	0	7	0	13	42	9	0	0	9	51	0	1	0	0	0	1	53	
伊平屋村	対前年比	0	△1	2	△3	△1	0	0	0	2	△1	△1	0	0	△1	△2	0	0	0	0	0	0	△2	
	R7	1	8	3	1	5	0	4	1	10	33	8	0	0	8	41	0	0	0	0	0	1	42	
伊是名村	R6	1	6	2	1	3	0	4	1	10	28	9	0	0	9	37	0	0	0	0	0	1	38	
	対前年比	0	2	1	0	2	0	0	0	0	5	△1	0	0	△1	4	0	0	0	0	0	0	4	
久米島町	R7	1	13	3	9	5	0	5	2	4	42	7	0	0	7	49	0	1	0	0	0	15	64	
	R6	1	13	3	9	6	0	6	2	4	44	8	0	0	8	52	0	0	0	0	0	14	66	
八重瀬町	対前年比	0	0	0	0	△1	0	△1	0	0	△2	△1	0	0	△1	△3	0	1	0	0	0	0	△2	
	R7	2	14	2	12	5	0	5	2	6	48	8	0	0	8	56	0	1	1	0	0	17	73	
多良間村	R6	2	15	2	12	5	0	5	2	6	49	8	0	0	8	57	0	1	1	0	0	16	73	
	対前年比	0	△1	0	0	0	0	0	0	0	△1	0	0	0	0	△1	0	0	0	0	0	1	0	
竹富町	R7	3	31	8	30	10	0	9	6	13	110	29	0	0	59	169	1	4	2	0	0	3	179	
	R6	3	34	10	28	9	0	10	6	13	113	27	0	0	57	170	1	4	2	0	0	3	180	
与那国町	対前年比	0	△3	△2	2	1	0	△1	0	0	△3	2	0	0	2	△1	0	0	0	0	0	0	△1	
	R7	3	44	16	44	19	0	18	2	16	162	41	0	0	41	203	0	0	1	0	0	9	213	
市計	R6	3	43	16	45	17	0	18	2	16	160	38	0	0	38	198	0	0	1	0	0	11	210	
	対前年比	0	1	0	△1	2	0	0	0	0	0	2	0	0	3	5	0	0	0	0	0	△2	3	
町村計	R7	1	10	2	7	1	0	6	2	7	36	7	0	0	7	43	0	1	0	0	0	2	46	
	R6	1	10	2	7	1	0	6	2	9	38	7	0	0	7	45	0	1	0	0	0	2	48	
市町村計	対前年比	0	0	0	0	0	0	0	0	△2	△2	0	0	0	0	△2	0	0	0	0	0	0	△2	
	R7	3	34	12	36	13	0	10	4	8	120	28	0	0	28	148	0	4	2	0	0	5	159	
与那国町	R6	2	38	9	31	14	0	10	4	9	117	30	0	0	30	147	0	4	2	0	0	5	158	
	対前年比	1	△4	3	5	△1	0	0	0	△1	3	△2	0	0	△2	1	0	0	0	0	0	0	1	
市計	R7	1	17	3	15	1	0	7	2	7	53	11	0	0	11	64	0	1	0	0	0	2	67	
	R6	1	17	3	16	1	0	10	2	6	56	12	0	0	12	68	0	1	0	0	0	2	71	
町村計	対前年比	0	0	0	△1	0	0	△3	0	1	△3	△1	0	0	△1	△4	0	0	0	0	0	0	△4	
	R7	88	1,691	457	1,838	553	20	265	196	812	5,920	1,224	0	1,131	2,355	8,275	0	342	191	5	465	1,003	9,278	
市町村計	R6	90	1,653	466	1,802	583	20	261	194	813	5,882	1,213	0	1,114	2,327	8,209	0	345	191	5	460	1,001	9,210	
	対前年比	△2	38	△9	36	△30	0	4	2	△1	38	11	0	17	28	66	0	△3	0	0	0	5	2	68
町村計	R7	65	734	227	726	262	0	218	92	286	2,610	727	0	30	757	3,367	1	104	50	115	115	385	3,752	
	R6	64	724	221	700	275	0	223	94	286	2,587	734	0	30	764	3,351	1	104	51	113	123	392	3,743	
市町村計	対前年比	1	10	6	26	△13	0	△5	△2	0	23	△7	0	0	△7	16	0	0	△1	2	△8	△7	9	
	R7	153	2,425	684	2,564	815	20	483	288	1,098	8,530	1,951	0	1,161	3,112	11,642	1	446	241	120	580	1,388	13,030	
市町村計	R6	154	2,377	687	2,502	858	20	484	288	1,099	8,469	1,947	0	1,144	3,091	11,560	1	449	242	118	583	1,393	12,953	
	対前年比	△1	48	△3	62	△43	0	△1	0	△1	61	4	0	17	21	82	0	△3	△1	2	△3	△5	77	

(令和7年 定員管理調査)

(1) 職員数の状況(対前年度比較)②-1

② 一部事務組合

団体名	年度	一般行政部門										特別行政部門				公営企業等会計				総合計	
		議会	総務	総務	民生	衛生	労働	農水	商工	土木	計	教育	警察	消防	計	病院	水道	交通	下水道		その他
南部水道企業団	R7	0	0	0	0	0	0	0	0	0	0	0	0	0	0	0	19	0	0	0	19
	R6	0	0	0	0	0	0	0	0	0	0	0	0	0	0	0	18	0	0	0	18
	対前年比	0	0	0	0	0	0	0	0	0	0	0	0	0	0	0	1	0	0	0	1
倉浜衛生施設組合	R7	0	0	0	34	0	0	0	0	0	0	0	0	0	0	0	34	0	0	0	34
	R6	0	0	0	35	0	0	0	0	0	0	0	0	0	0	0	35	0	0	0	35
	対前年比	0	0	0	△1	0	0	0	0	0	0	0	0	0	0	0	△1	0	0	0	△1
東部清掃施設組合※1	R7	0	0	0	0	0	0	0	0	0	0	0	0	0	0	0	0	0	0	0	0
	R6	0	0	0	0	0	0	0	0	0	0	0	0	0	0	0	0	0	0	0	0
	対前年比	0	0	0	0	0	0	0	0	0	0	0	0	0	0	0	0	0	0	0	0
沖縄県市町村自治会館管理組合	R7	0	3	0	0	0	0	0	0	0	0	0	0	0	0	0	3	0	0	0	3
	R6	0	3	0	0	0	0	0	0	0	0	0	0	0	0	0	3	0	0	0	3
	対前年比	0	0	0	0	0	0	0	0	0	0	0	0	0	0	0	0	0	0	0	0
糸満市・豊見城市清掃施設組合※1	R7	0	0	0	0	0	0	0	0	0	0	0	0	0	0	0	0	0	0	0	0
	R6	0	0	0	0	0	0	0	0	0	0	0	0	0	0	0	0	0	0	0	0
	対前年比	0	0	0	0	0	0	0	0	0	0	0	0	0	0	0	0	0	0	0	0
本部町今帰仁村清掃施設組合	R7	0	0	0	12	0	0	0	0	0	0	0	0	0	0	0	12	0	0	0	12
	R6	0	0	0	12	0	0	0	0	0	0	0	0	0	0	0	12	0	0	0	12
	対前年比	0	0	0	0	0	0	0	0	0	0	0	0	0	0	0	0	0	0	0	0
本部町・今帰仁村消防組合	R7	0	1	0	0	0	0	0	0	0	0	0	0	0	0	0	52	0	0	0	53
	R6	0	1	0	0	0	0	0	0	0	0	0	0	0	0	0	53	0	0	0	54
	対前年比	0	0	0	0	0	0	0	0	0	0	0	0	0	0	0	△1	0	0	0	△1
沖縄県市町村総合事務組合	R7	0	2	0	0	0	0	0	0	0	0	0	0	0	0	0	2	0	0	0	2
	R6	0	2	0	0	0	0	0	0	0	0	0	0	0	0	0	2	0	0	0	2
	対前年比	0	0	0	0	0	0	0	0	0	0	0	0	0	0	0	0	0	0	0	0
島尻消防組合※2 (旧:島尻消防清掃組合)	R7	0	1	0	0	0	0	0	0	0	0	0	0	0	0	0	103	0	0	0	104
	R6	0	1	0	0	0	0	0	0	0	0	0	0	0	0	0	102	0	0	0	103
	対前年比	0	0	0	0	0	0	0	0	0	0	0	0	0	0	0	1	0	0	0	1
東部消防組合	R7	0	0	0	0	0	0	0	0	0	0	0	0	0	0	0	124	0	0	0	124
	R6	0	0	0	0	0	0	0	0	0	0	0	0	0	0	0	121	0	0	0	121
	対前年比	0	0	0	0	0	0	0	0	0	0	0	0	0	0	0	3	0	0	0	3
中城村北中城村清掃事務組合	R7	0	0	0	2	0	0	0	0	0	0	0	0	0	0	0	2	0	0	0	2
	R6	0	0	0	2	0	0	0	0	0	0	0	0	0	0	0	2	0	0	0	2
	対前年比	0	0	0	0	0	0	0	0	0	0	0	0	0	0	0	0	0	0	0	0
中部衛生施設組合	R7	0	0	0	3	0	0	0	0	0	0	0	0	0	0	0	3	0	0	0	3
	R6	0	0	0	3	0	0	0	0	0	0	0	0	0	0	0	3	0	0	0	3
	対前年比	0	0	0	0	0	0	0	0	0	0	0	0	0	0	0	0	0	0	0	0
中城村北中城村消防組合	R7	0	0	0	0	0	0	0	0	0	0	0	0	0	0	0	64	0	0	0	64
	R6	0	0	0	0	0	0	0	0	0	0	0	0	0	0	0	62	0	0	0	62
	対前年比	0	0	0	0	0	0	0	0	0	0	0	0	0	0	0	2	0	0	0	2
金武地区消防衛生組合	R7	0	0	0	5	0	0	0	0	0	0	0	0	0	0	0	65	0	0	0	70
	R6	0	0	0	5	0	0	0	0	0	0	0	0	0	0	0	60	0	0	0	65
	対前年比	0	0	0	0	0	0	0	0	0	0	0	0	0	0	0	5	0	0	0	5

※1:平成29年度で解散となった団体 ※2:平成29年度で清掃部門のみ南部広域行政組合に業務を引き継いだ団体 (令和7年 定員管理調査)

(1)職員数の状況(対前年度比較)②-2

② 一部事務組合

団体名	年度	一般行政部門										特別行政部門				普通会計				公営企業等会計				総合計					
		議会	総務	税務	民生	衛生	労働	農水	商工	土木	計	教育	警察	消防	計	病院	水道	交通	下水道	その他	計								
国頭地区行政事務組合	R7	0	1	0	0	0	8	0	0	0	0	0	0	9	0	0	0	46	46	0	0	0	0	0	0	0	0	0	55
	R6 対前年比	0	1	0	0	0	8	0	0	0	0	0	0	9	0	0	0	46	46	0	0	0	0	0	0	0	0	0	55
南部広域行政組合※3	R7	0	8	0	0	17	0	0	0	0	0	0	25	2	0	0	0	2	0	0	0	0	0	0	0	0	0	27	
	R6 対前年比	0	7	0	0	18	0	0	0	0	0	0	25	2	0	0	0	2	0	0	0	0	0	0	0	0	0	27	
中部広域市町村圏事務組合	R7	0	7	0	11	0	0	0	0	0	0	0	18	0	0	0	0	0	0	0	0	0	0	0	0	0	0	18	
	R6 対前年比	0	8	0	10	0	0	0	0	0	0	0	18	0	0	0	0	0	0	0	0	0	0	0	0	0	0	18	
八重山広域市町村圏事務組合	R7	0	△1	0	1	0	0	0	0	0	0	0	4	0	0	0	0	0	0	0	0	0	0	0	0	0	0	4	
	R6 対前年比	0	3	0	1	0	0	0	0	0	0	0	4	0	0	0	0	0	0	0	0	0	0	0	0	0	0	4	
南部広域市町村圏事務組合	R7	0	6	0	3	4	0	0	0	0	0	0	13	0	0	0	0	0	0	0	0	0	0	0	0	0	0	13	
	R6 対前年比	0	6	0	3	4	0	0	0	0	0	0	13	0	0	0	0	0	0	0	0	0	0	0	0	0	0	13	
北部広域市町村圏事務組合	R7	0	17	0	0	0	0	0	0	0	0	0	17	0	0	0	0	0	0	0	0	0	0	0	0	0	0	17	
	R6 対前年比	0	15	0	0	0	0	0	0	0	0	0	15	0	0	0	0	0	0	0	0	0	0	0	0	0	0	15	
比謝川行政事務組合	R7	0	2	0	0	0	0	0	0	0	0	0	2	0	0	0	0	0	0	0	0	0	0	0	0	0	0	2	
	R6 対前年比	0	4	0	0	6	0	0	0	0	0	0	10	0	0	0	112	112	0	0	0	0	0	0	0	0	0	122	
中部北環境施設組合	R7	0	2	0	0	8	0	0	0	0	0	0	10	0	0	0	0	0	0	0	0	0	0	0	0	0	0	124	
	R6 対前年比	0	2	0	0	△2	0	0	0	0	0	0	7	0	0	0	△2	△2	0	0	0	0	0	0	0	0	0	△2	
那覇市・南風原町環境施設組合	R7	0	0	0	0	7	0	0	0	0	0	0	7	0	0	0	0	0	0	0	0	0	0	0	0	0	0	7	
	R6 対前年比	0	0	0	0	6	0	0	0	0	0	0	6	0	0	0	0	0	0	0	0	0	0	0	0	0	0	6	
沖縄県介護保険広域連合	R7	0	6	0	0	20	0	0	0	0	0	0	26	0	0	0	0	0	0	0	0	0	0	0	0	0	0	26	
	R6 対前年比	0	6	0	0	20	0	0	0	0	0	0	26	0	0	0	0	0	0	0	0	0	0	0	0	0	0	26	
沖縄県後期高齢者医療広域連合	R7	0	0	0	0	0	0	0	0	0	0	0	0	0	0	0	0	0	0	0	0	0	0	0	0	0	0	0	
	R6 対前年比	0	0	0	0	0	0	0	0	0	0	0	0	0	0	0	0	0	0	0	0	0	0	0	0	0	0	0	
一組計	R7	0	59	0	15	118	0	0	0	0	0	0	192	2	0	0	566	568	0	19	0	0	0	76	95	855			
	R6 対前年比	0	55	0	14	121	0	0	0	0	0	0	190	2	0	0	558	560	0	18	0	0	0	79	97	847			

※3:平成29年度で解散となった団体及び旧島尻消防清掃組合から清掃部門の業務を引き継いだ団体

(令和7年 定員管理調査)

(2)市町村の年齢別職員数

①職種別年齢別職員数

(令和7年4月1日現在 単位:人)

年齢	職種	一般行政職	税務職	海事職(1)	海事職(2)	医師・歯科医師職	薬剤師・医療技術職	看護保健職	福祉職	消防職	企業職	技能労務職	小・中幼稚園教諭	その他教育職	臨時職員	任期付職員	合計
18歳未満																	
18～19歳		28	12							8	1	2					51
20～21歳		58	18		1				9	30	6						122
22～23歳		214	37					11	14	51	12	1	7				347
24～25歳		311	60		7			14	22	66	12	3	6				501
26～27歳		324	47		4		2	19	22	50	11	5	10		2		496
28～29歳		342	42		2		2	19	27	74	12	1	12				533
30～31歳		381	52		5		4	25	45	63	18	6	12				611
32～33歳		458	52		5		2	33	38	73	26	9	22	1			719
34～35歳		513	41		4		4	23	48	66	33	8	22				762
36～37歳		552	47		6		6	38	72	76	39	17	26		1		880
38～39歳		552	39		5		8	31	69	75	44	5	39		2		869
40～41歳		577	44		9		13	33	71	68	34	7	37	1	1		895
42～43歳		500	37		5		9	36	82	56	32	4	28	1	2		792
44～45歳		473	38		2		8	26	63	53	37	3	30	5	1		739
46～47歳		496	31		3		5	29	58	56	46	8	39	8	2		781
48～49歳		531	35		6		9	22	52	50	55	16	21	10	1		808
50～51歳		493	28		6		3	20	55	59	45	13	35	12			769
52～53歳		426	25		4		6	16	38	45	55	31	30	9			685
54歳		220	13		2		1	7	10	25	10	22	6	5			321
55歳		166	10		4	1		6	13	17	14	17	5	3			256
56歳		152	10		4		1	9	15	23	13	12	3	3			245
57歳		127	8		3		2	8	9	24	17	18	8				224
58歳		112	8		4		1	1	6	19	12	11	2				176
59歳		137	6		1		1	1	6	18	15	20	2				207
60歳		78	10		2			2	5	10	13	11	2				133
61歳		20	2			1			1	2	3	6			1		36
62歳		18				1					3	5	1				28
63歳		15			1				1	1	3	4	1				26
64歳		6				1					1						8
65歳		2				1											3
66歳以上		4						1	1						1		7
合計		8,286	752		95	5	87	430	852	1,158	622	265	406	58	14		13,030
平均年齢		42.0	39.2		42.6	62.4	43.4	40.4	41.3	39.5	43.2	48.2	42.0	49.8	44.1		41.7

(令和7年地方公務員給与実態調査)

②市町村別年齢別職員数

(令和7年4月1日現在 単位:人)

団体名	合計	20歳未満	20～29歳	30～39歳	40～49歳	50～59歳	60～64歳	65歳以上	平均年齢
那覇市	11	439	701	668	547	75		41	41.3
宜野湾市	7	106	220	264	158	7		41	41.2
石垣市	1	64	167	197	110	7		42	42.3
浦添市	6	156	270	247	185	19		41	41.1
名護市		102	188	230	107	3		41	40.4
糸満市	2	71	156	138	104	4		41	41.1
沖縄市	6	135	277	404	260	10		42	42.1
豊見城市	4	84	166	156	78	2	2	40	40.0
うるま市	2	159	243	250	257	12		42	41.5
宮古島市	2	127	155	218	171	10		42	41.9
南城市	1	59	117	90	81	3		41	40.8
国頭村		16	41	33	20			40	39.8
大宜味村		12	26	32	8	2		40	39.3
東村		6	22	19	14	1		42	42.8
今帰仁村		13	37	38	34		1	43	42.3
本部町	2	17	45	60	20	4	1	41	40.8
恩納村		13	47	39	38	1		42	43.4
宜野座村		11	38	41	21			42	41.8
金武町		10	48	68	34	1		43	42.3
伊江村	1	23	34	57	28	3	1	42	41.9
読谷村	2	42	83	81	71	1		41	41.6
嘉手納町		21	57	63	30	2		42	41.8
北谷町		39	72	83	54	2		41	41.3
北中城村		12	57	43	28	1		42	41.1
中城村	1	22	64	26	25			39	38.3
西原町		29	66	60	62	10		43	43.1
与那原町		20	47	48	36			41	41.3
南風原町	1	28	95	58	42	5		40	39.8
渡嘉敷村		9	17	23	19			43	43.5
座間味村		12	17	12	13	4		41	39.5
粟国村		4	13	13	14	2		44	43.9
渡名喜村		2	2	6	4	2		46	45.1
南大東村		6	20	9	12	3	1	42	41.6
北大東村		4	14	10	13	1		44	42.8
伊平屋村		9	20	13	17	5		42	42.3
伊是名村	1	12	24	20	16			40	39.4
久米島町	1	40	39	36	48	13	2	42	42.8
八重瀬町		38	62	61	47	5		42	41.0
多良間村		3	7	16	17	3		47	46.8
竹富町		13	51	63	31	1		43	42.0
与那国町		11	16	22	9	7	2	43	41.7
市計	42	1,502	2,660	2,862	2,058	152	2	453	41.3
町村計	9	497	1,181	1,153	825	79	8	1,265	40.8
市町村計	51	1,999	3,841	4,015	2,883	231	10	1,718	41.2

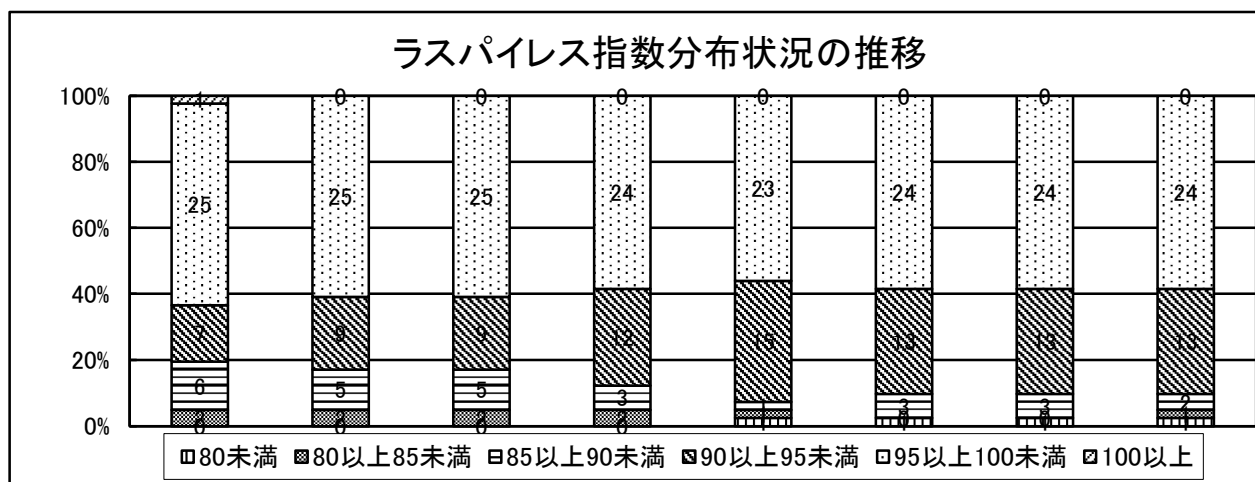
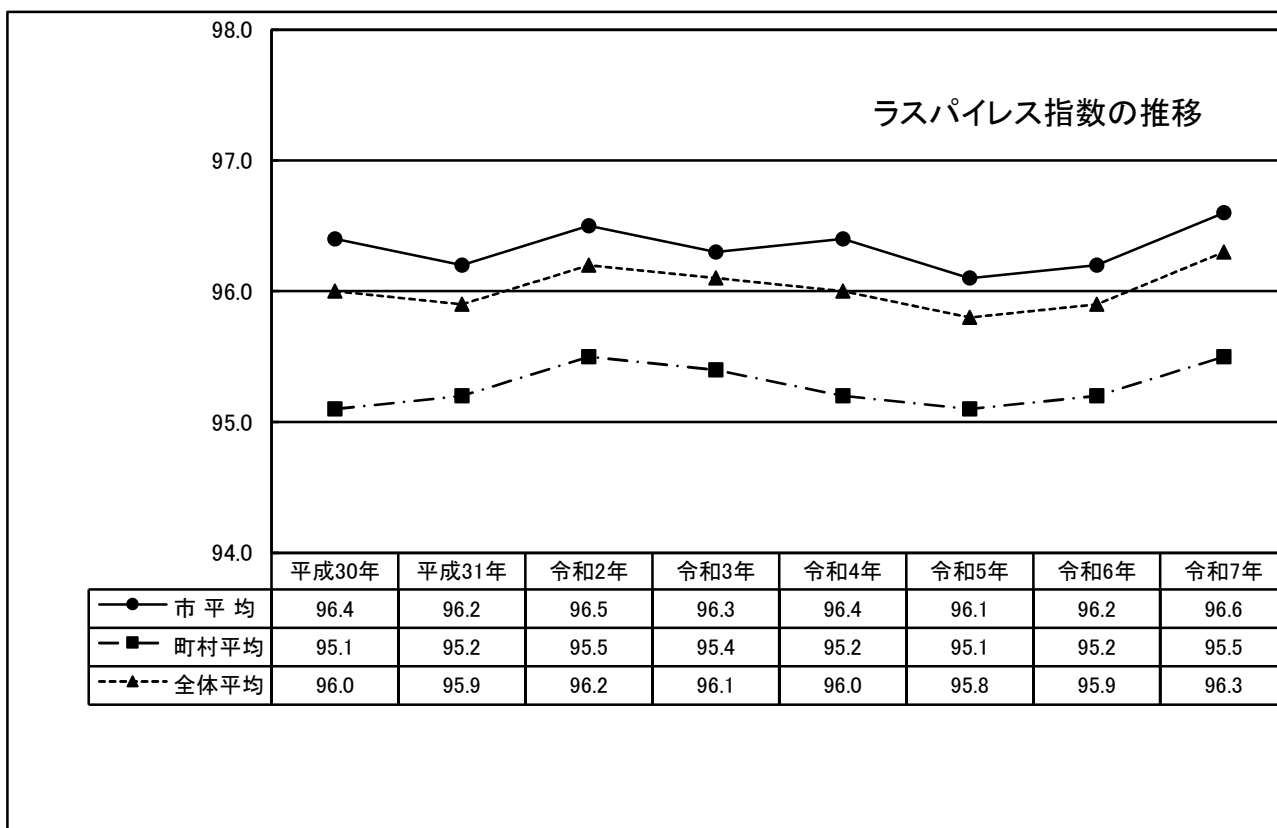
(令和7年地方公務員給与実態調査)

(3)市町村別ラスパイルス指数の推移(令和7年4月1日現在)

市町村名	平成30年		平成31年		令和2年		令和3年		令和4年		令和5年		令和6年		令和7年	
	ラス指数	前年増減	ラス指数	前年増減	ラス指数	前年増減	ラス指数	前年増減	ラス指数	前年増減	ラス指数	前年増減	ラス指数	前年増減	ラス指数	前年増減
那覇市	97.6	0.0	97.5	-0.1	97.8	0.3	97.8	0.0	97.7	-0.1	97.1	-0.6	97.4	0.3	97.8	0.4
宜野湾市	95.7	-0.1	95.4	-0.3	95.4	0.0	95.0	-0.4	95.2	0.2	95.1	-0.1	95.3	0.2	95.5	0.2
石垣市	96.6	0.5	97.2	0.6	96.6	-0.6	96.5	-0.1	97.2	0.7	96.9	-0.3	96.3	-0.6	97.9	1.6
浦添市	95.7	-0.7	95.6	-0.1	95.7	0.1	95.5	-0.2	95.6	0.1	95.2	-0.4	95.3	0.1	95.6	0.3
名護市	95.5	0.2	95.0	-0.5	95.3	0.3	94.8	-0.5	94.6	-0.2	94.3	-0.3	94.7	0.4	95.5	0.8
糸満市	95.4	-0.6	95.1	-0.3	94.9	-0.2	94.5	-0.4	95.2	0.7	95.8	0.6	94.9	-0.9	95.3	0.4
沖縄市	96.9	0.0	96.4	-0.5	96.4	0.0	96.4	0.0	95.9	-0.5	95.5	-0.4	95.8	0.3	96.2	0.4
豊見城市	98.2	0.5	97.4	-0.8	98.7	1.3	97.7	-1.0	97.4	-0.3	96.5	-0.9	97.2	0.7	97.4	0.2
うるま市	95.6	-0.1	95.5	-0.1	96.0	0.5	96.0	0.0	95.9	-0.1	95.9	0.0	95.9	0.0	96.5	0.6
宮古島市	93.9	0.1	93.9	0.0	94.6	0.7	94.6	0.0	95.5	0.9	95.7	0.2	96.1	0.4	96.6	0.5
南城市	97.3	0.0	98.6	1.3	98.1	-0.5	97.6	-0.5	97.5	-0.1	97.2	-0.3	97.6	0.4	98.0	0.4
国頭村	93.0	0.7	93.7	0.7	93.3	-0.4	92.2	-1.1	92.3	0.1	93.2	0.9	93.7	0.5	93.5	-0.2
大宜味村	97.0	-1.5	96.2	-0.8	97.4	1.2	96.4	-1.0	96.6	0.2	97.3	0.7	96.8	-0.5	96.6	-0.2
東村	89.3	-1.6	89.2	-0.1	89.7	0.5	91.7	2.0	92.2	0.5	91.3	-0.9	91.2	-0.1	92.5	1.3
今帰仁村	91.7	-0.2	91.2	-0.5	91.5	0.3	91.2	-0.3	90.4	-0.8	91.4	1.0	92.8	1.4	94.2	1.4
本部町	91.9	-1.3	94.6	2.7	94.1	-0.5	92.8	-1.3	93.3	0.5	92.1	-1.2	95.2	3.1	94.7	-0.5
恩納村	97.4	-0.4	97.0	-0.4	97.2	0.2	97.2	0.0	96.3	-0.9	96.3	0.0	95.8	-0.5	96.2	0.4
宜野座村	95.4	2.2	96.1	0.7	96.7	0.6	95.7	-1.0	94.9	-0.8	95.7	0.8	94.2	-1.5	96.3	2.1
金武町	96.1	-1.1	96.7	0.6	97.5	0.8	96.9	-0.6	96.1	-0.8	95.1	-1.0	95.3	0.2	96.0	0.7
伊江村	92.3	0.5	91.8	-0.5	93.9	2.1	94.8	0.9	92.6	-2.2	92.4	-0.2	93.1	0.7	94.0	0.9
読谷村	99.3	0.3	99.1	-0.2	98.9	-0.2	98.1	-0.8	98.3	0.2	98.2	-0.1	97.3	-0.9	97.8	0.5
嘉手納町	96.0	0.4	96.9	0.9	96.7	-0.2	96.8	0.1	96.2	-0.6	95.2	-1.0	95.7	0.5	95.0	-0.7
北谷町	95.4	-0.4	94.7	-0.7	93.3	-1.4	94.9	1.6	94.9	0.0	95.2	0.3	94.7	-0.5	94.8	0.1
北中城村	98.6	-1.4	98.5	-0.1	99.0	0.5	99.6	0.6	98.9	-0.7	98.6	-0.3	97.7	-0.9	98.7	1.0
中城村	98.9	-1.9	99.0	0.1	99.3	0.3	99.7	0.4	99.8	0.1	99.8	0.0	99.1	-0.7	97.9	-1.2
西原町	98.0	-0.8	98.0	0.0	98.3	0.3	97.6	-0.7	97.6	0.0	97.3	-0.3	97.5	0.2	97.9	0.4
与那原町	97.6	-0.2	98.3	0.7	98.5	0.2	98.0	-0.5	96.4	-1.6	97.4	1.0	95.9	-1.5	96.5	0.6
南風原町	100.0	-0.2	99.7	-0.3	99.8	0.1	99.4	-0.4	99.5	0.1	99.2	-0.3	99.1	-0.1	98.7	-0.4
渡嘉敷村	95.5	1.2	95.1	-0.4	95.8	0.7	95.2	-0.6	95.5	0.3	91.4	-4.1	93.2	1.8	91.1	-2.1
座間味村	89.2	1.9	91.7	2.5	91.1	-0.6	94.5	3.4	92.3	-2.2	94.2	1.9	96.2	2.0	97.2	1.0
粟国村	88.1	-2.4	87.0	-1.1	88.2	1.2	91.1	2.9	91.4	0.3	90.2	-1.2	91.8	1.6	95.8	4.0
渡名喜村	92.4	0.3	89.7	-2.7	90.2	0.5	89.8	-0.4	85.4	-4.4	87.0	1.6	84.5	-2.5	90.1	5.6
南大東村	89.2	2.1	91.1	1.9	89.9	-1.2	90.1	0.2	89.8	-0.3	89.4	-0.4	89.2	-0.2	87.3	-1.9
北大東村	89.3	1.3	89.3	0.0	90.1	0.8	90.3	0.2	91.0	0.7	90.6	-0.4	90.9	0.3	91.9	1.0
伊平屋村	88.2	1.0	89.1	0.9	90.3	1.2	90.2	-0.1	91.9	1.7	93.0	1.1	93.6	0.6	94.6	1.0
伊是名村	95.3	0.2	96.7	1.4	96.4	-0.3	95.7	-0.7	95.4	-0.3	94.8	-0.6	97.2	2.4	94.2	-3.0
久米島町	95.0	0.3	95.1	0.1	96.5	1.4	93.9	-2.6	94.6	0.7	94.4	-0.2	94.3	-0.1	93.0	-1.3
八重瀬町	96.3	-0.8	96.0	-0.3	96.8	0.8	97.1	0.3	97.0	-0.1	96.9	-0.1	97.0	0.1	96.7	-0.3
多良間村	84.0	1.0	81.9	-2.1	81.6	-0.3	79.1	-2.5	74.3	-4.8	79.1	4.8	76.9	-2.2	83.0	6.1
竹富町	94.5	1.6	93.6	-0.9	94.4	0.8	96.0	1.6	95.6	-0.4	95.7	0.1	96.2	0.5	96.8	0.6
与那国町	82.3	-2.3	84.5	2.2	83.4	-1.1	84.5	1.1	87.4	2.9	86.4	-1.0	87.6	1.2	89.9	2.3
市平均	96.4	0.0	96.2	-0.2	96.5	0.3	96.3	-0.2	96.4	0.1	96.1	-0.3	96.2	0.1	96.6	0.4
町村平均	95.1	-0.2	95.2	0.1	95.5	0.3	95.4	-0.1	95.2	-0.2	95.1	-0.1	95.2	0.1	95.5	0.3
全体平均	96.0	0.0	95.9	-0.1	96.2	0.3	96.1	-0.1	96.0	-0.1	95.8	-0.2	95.9	0.1	96.3	0.4

(3)市町村別ラスパイレス指数の推移【グラフ】

○ラスパイレス指数



	平成30年	平成31年	令和2年	令和3年	令和4年	令和5年	令和6年	令和7年
100以上	1	0	0	0	0	0	0	0
95以上100未満	25	25	25	24	23	24	24	24
90以上95未満	7	9	9	12	15	13	13	13
85以上90未満	6	5	5	3	1	3	3	2
80以上85未満	2	2	2	2	1	0	0	1
80未満	0	0	0	0	1	1	1	1
計	41	41	41	41	41	41	41	41

(4)市町村別給与等の状況

①全職種

市町村名	基 準 内 給 与									
	給 料		扶 養 手 当		地 域 手 当		住 居 手 当		初 任 給 調 整 手 当	
	支 給 人 員	1 人 当 り 支 給 月 額	支 給 人 員	1 人 当 り 支 給 月 額	支 給 人 員	1 人 当 り 支 給 月 額	支 給 人 員	1 人 当 り 支 給 月 額	支 給 人 員	1 人 当 り 支 給 月 額
那 覇 市	2,441	3,163	1,044	245	3	※	1,008	265	5	※
宜 野 湾 市	762	3,160	392	254			309	258		
石 垣 市	546	3,173	282	246	2	※	190	265		
浦 添 市	883	3,087	390	246			357	263		
名 護 市	630	3,087	327	262	1	※	261	247		
糸 満 市	475	3,093	246	265			191	255		
沖 縄 市	1,092	3,187	602	267	1	※	367	254		
豊 見 城 市	492	3,042	260	263	1	※	214	263		
う る ま 市	923	3,160	447	244	1	※	326	251		
宮 古 島 市	683	3,149	332	246			280	253		
南 城 市	351	3,160	173	261			137	253		
国 頭 村	110	3,018	64	255			50	222		
大 宜 味 村	80	3,054	42	302			25	244		
東 村	62	3,004	38	259			22	100		
今 帰 仁 村	123	3,163	72	265			48	245		
本 部 町	149	3,039	76	290			58	244		
恩 納 村	138	3,260	79	283			54	248		
宜 野 座 村	111	3,169	61	313			45	225		
金 武 町	161	3,243	95	297			55	245		
伊 江 村	147	3,094	95	252			50	184		
読 谷 村	280	3,220	143	265			98	250		
嘉 手 納 町	173	3,170	90	283			73	247		
北 谷 町	250	3,125	125	266			74	258		
北 中 城 村	141	3,274	71	265			51	255		
中 城 村	138	3,105	76	239			58	257		
西 原 町	227	3,248	101	236			77	259		
与 那 原 町	151	3,166	88	256			55	258		
南 風 原 町	229	3,180	106	271			71	261		
渡 嘉 敷 村	68	3,057	43	210			26	221		
座 間 味 村	58	2,965	33	229			18	232		
粟 国 村	46	3,005	24	280			24	175		
渡 名 喜 村	16	3,004	6	257						
南 大 東 村	51	2,865	22	263			14	188		
北 大 東 村	42	3,124	17	303			14	158		
伊 平 屋 村	64	3,027	35	196			27	164		
伊 是 名 村	73	3,026	32	369			19	177		
久 米 島 町	179	3,004	85	265			60	214		
八 重 瀬 町	213	3,168	98	258			79	256		
多 良 間 村	46	2,866	25	258						
竹 富 町	159	3,070	90	269			51	265		
与 那 国 町	67	2,964	30	266			28	195		
市 計	9,278	3,142	4,495	253	9	※	3,640	259	5	※
町 村 計	3,752	3,128	1,962	267			1,324	236		
市 町 村 計	13,030	3,138	6,457	257	9	※	4,964	253	5	※

備考 1 「※」印の欄は、対象職員数が極めて少なく(10人未満)個人が特定される可能性があるため秘匿値として
います。

2 管理職手当について、定額制である場合は、秘匿値としていません。

(令和7年4月1日現在 単位:人、百円)

基 準 内 給 与								市町村名
通 勤 手 当		単 身 赴 任 手 当		特 殊 勤 務 手 当		管 理 職 手 当		
支 給 人 員	1 人 当 り 支 給 月 額	支 給 人 員	1 人 当 り 支 給 月 額	支 給 人 員	1 人 当 り 支 給 月 額	支 給 人 員	1 人 当 り 支 給 月 額	
1,942	75			440	89	214	534	那 覇 市
574	57	1	※	185	47	91	441	宜 野 湾 市
390	44			169	54	62	459	石 垣 市
568	51			266	43	107	540	浦 添 市
406	58	2	※	163	55	86	407	名 護 市
350	43			80	45	58	343	糸 満 市
860	50			306	48	126	495	沖 縄 市
273	39			70	48	62	445	豊 見 城 市
752	47			289	63	120	506	う る ま 市
465	44	1	※	107	47	85	430	宮 古 島 市
323	42					51	461	南 城 市
39	59					12	200	国 頭 村
70	49					9	200	大 宜 味 村
47	50					9	200	東 村
61	55					12	350	今 帰 仁 村
90	42					15	213	本 部 町
118	86			12	20	17	410	恩 納 村
44	75			6	※	16	361	宜 野 座 村
74	77			13	30	15	400	金 武 町
11	24	1	※	38	669	21	171	伊 江 村
226	36			6	※	28	455	読 谷 村
87	54			4	※	19	436	嘉 手 納 町
189	55			22	35	32	424	北 谷 町
109	42					16	344	北 中 城 村
121	36					17	327	中 城 村
126	49					26	438	西 原 町
71	45			1	※	21	373	与 那 原 町
137	30			16	41	22	501	南 風 原 町
34	31			22	115	12	200	渡 嘉 敷 村
28	56			22	256	11	200	座 間 味 村
10	21					8	80	粟 国 村
						5	200	渡 名 喜 村
18	22			6	※	6	250	南 大 東 村
16	20					6	400	北 大 東 村
29	25	1	※	8	※	10	200	伊 平 屋 村
23	20			28	78	12	232	伊 是 名 村
109	37			19	102	20	320	久 米 島 町
140	35					21	422	八 重 瀬 町
3	41					11	191	多 良 間 村
64	50			1	※	21	395	竹 富 町
16	38			12	135	10	250	与 那 国 町
6,903	56	4	※	2,075	59	1,062	477	市 計
2,110	46	2	※	236	184	460	336	町 村 計
9,013	54	6	※	2,311	72	1,522	434	市 町 村 計

令和7年地方公務員給与実態調査

①全職種(つづき)

市町村名	義務教育等 教員特別手当		時間外勤務手当		宿日直手当		管理職員 特別勤務手当		夜間勤務手当	
	支給 人員	1人当り 支給月額	支給 人員	1人当り 支給月額	支給 人員	1人当り 支給月額	支給 人員	1人当り 支給月額	支給 人員	1人当り 支給月額
那覇市	21	71	1,245	338					158	43
宜野湾市	6	※	416	335					71	54
石垣市			132	350					53	47
浦添市	10	72	484	344	9	※			12	229
名護市			304	444					53	47
糸満市	4	※	251	342					42	48
沖縄市	9	※	552	417					85	84
豊見城市	3	※	281	335					53	79
うるま市	8	※	572	417					98	86
宮古島市			375	427			3	※	64	26
南城市			144	315						
国頭村			18	183	9	※				
大宜味村			15	283	9	※				
東村			10	59	9	※				
今帰仁村					18	44				
本部町			74	406	9	※				
恩納村			40	447	8	※			9	※
宜野座村			21	203						
金武町			43	207	9	※				
伊江村			41	569	14	47				
読谷村	2	※	125	336	9	※				
嘉手納町	2	※	109	367			4	※		
北谷町			140	356						
北中城村			67	180						
中城村			55	262						
西原町	2	※	100	360						
与那原町			68	384						
南風原町			138	512						
渡嘉敷村			41	293	21	78				
座間味村			31	519	17	57				
粟国村			14	214	15	91				
渡名喜村			2	※						
南大東村			33	244	13	132			7	※
北大東村			6	※	22	78				
伊平屋村			11	419	5	※				
伊是名村	1	※	15	120	9	※				
久米島町	1	※	93	225					20	63
八重瀬町	2	※	102	440						
多良間村			4	※						
竹富町			17	280			1	※		
与那国町			11	661						
市計	61	72	4,756	370	9	※	3	※	689	61
町村計	10	71	1,444	355	196	67	5	※	36	62
市町村計	71	71	6,200	367	205	66	8	※	725	61

備考 1 「※」印の欄は、対象職員数が極めて少なく(10人未満)個人が特定される可能性があるため秘匿値としています。

なお、宿日直手当について、定額制である場合は、秘匿値としていません。

2 「期末・勤勉手当」については、年額支給額であり、支給額は令和6年度支給実績となっています。

(令和7年4月1日現在 単位:人、百円)

休日勤務手当		期末手当		勤勉手当		退職手当		市町村名
支給人	1人当り支給月額	支給人	1人当り支給年額	支給人	1人当り支給年額	支給人	1人当り支給額(千円)	
300	221	2,401	8,026	2,360	6,772	77	1,190,733	那覇市
69	239	750	8,263	743	6,617	21	272,999	宜野湾市
40	224	507	8,729	497	7,291	26	380,514	石垣市
92	210	839	8,319	827	6,704	28	404,576	浦添市
72	210	624	7,996	616	6,427	27	274,170	名護市
40	246	471	8,098	463	6,607	18	249,883	糸満市
79	269	1,054	8,449	1,038	6,786	26	280,602	沖繩市
55	230	472	8,030	467	6,419	15	210,741	豊見城市
96	245	921	8,343	914	6,737	28	413,381	うるま市
83	218	681	8,303	676	6,688	37	530,240	宮古島市
4	※	330	8,383	327	6,734	11	213,011	南城市
		105	8,102	104	6,534	9	※	国頭村
		78	8,185	77	6,562	3	※	大宜味村
		62	8,082	62	6,444			東村
		119	8,612	119	6,886	1	※	今帰仁村
		145	8,086	145	6,418	6	※	本部町
18	230	134	8,965	134	7,136	10	184,998	恩納村
		109	8,417	108	6,653	4	※	宜野座村
		161	8,661	160	6,920	6	※	金武町
		143	8,174	143	6,491	10	72,357	伊江村
5	※	273	8,534	267	6,986	14	136,154	読谷村
		162	8,688	161	6,960	4	※	嘉手納町
1	※	241	8,404	237	6,817	9	※	北谷町
		137	8,937	134	7,262	4	※	北中城村
		127	8,191	125	6,597			中城村
		225	8,593	220	7,046	9	※	西原町
33	238	145	8,453	142	6,726	4	※	与那原町
		218	8,324	211	7,397	3	※	南風原町
1	※	63	7,925	63	6,426	2	※	渡嘉敷村
12	531	50	8,154	50	6,495	7	※	座間味村
		46	7,431	44	5,945	2	※	粟国村
		19	7,260	19	5,792	2	※	渡名喜村
13	196	49	8,242	47	6,165	2	※	南大東村
		41	7,557	41	6,059	1	※	北大東村
10	1,171	62	7,507	60	6,026	4	※	伊平屋村
6	※	70	8,183	70	6,553	4	※	伊是名村
19	232	174	7,840	171	6,334	15	190,328	久米島町
		207	8,387	205	6,807	9	※	八重瀬町
		45	7,900	45	5,656			多良間村
		165	8,604	154	6,677	8	※	竹富町
		65	7,745	64	5,902	5	※	与那国町
930	228	9,050	8,229	8,928	6,721	314	555,843	市計
118	331	3,640	8,348	3,582	6,730	157	83,838	町村計
1,048	239	12,690	8,264	12,510	6,724	471	398,508	市町村計

令和7年地方公務員給与実態調査

②一般行政職

市町村名	基 準 内 給 与									
	給 料		扶 養 手 当		地 域 手 当		住 居 手 当		初 任 給 調 整 手 当	
	支 給 人 員	1 人 当 り 支 給 月 額	支 給 人 員	1 人 当 り 支 給 月 額	支 給 人 員	1 人 当 り 支 給 月 額	支 給 人 員	1 人 当 り 支 給 月 額	支 給 人 員	1 人 当 り 支 給 月 額
那 覇 市	1,391	3,153	542	235			595	264		
宜 野 湾 市	475	3,147	220	254			193	256		
石 垣 市	357	3,171	177	230	2	※	120	268		
浦 添 市	556	3,060	226	227			228	262		
名 護 市	435	3,118	219	249	1	※	188	245		
糸 満 市	295	3,116	143	258			119	253		
沖 縄 市	626	3,189	321	253	1	※	228	255		
豊 見 城 市	307	3,075	154	268	1	※	140	261		
う る ま 市	596	3,175	288	251	1	※	218	251		
宮 古 島 市	430	3,190	208	244			174	255		
南 城 市	284	3,183	148	262			115	252		
国 頭 村	100	3,033	59	251			44	222		
大 宜 味 村	54	3,100	33	292			20	242		
東 村	41	3,099	24	289			13	100		
今 帰 仁 村	83	3,227	50	232			36	242		
本 部 町	112	3,063	54	298			42	249		
恩 納 村	92	3,285	57	303			36	248		
宜 野 座 村	81	3,178	47	314			38	223		
金 武 町	110	3,248	65	285			35	247		
伊 江 村	74	3,077	49	219			33	197		
読 谷 村	170	3,319	103	265			60	252		
嘉 手 納 町	111	3,194	63	270			42	248		
北 谷 町	164	3,151	91	251			52	256		
北 中 城 村	94	3,285	51	268			38	261		
中 城 村	91	3,206	48	247			35	254		
西 原 町	151	3,257	73	228			55	259		
与 那 原 町	106	3,160	61	257			39	257		
南 風 原 町	160	3,220	81	277			49	261		
渡 嘉 敷 村	38	3,016	22	246			12	187		
座 間 味 村	25	2,968	15	232			4	※		
粟 国 村	31	2,995	13	316			17	156		
渡 名 喜 村	13	2,998	6	※						
南 大 東 村	38	2,834	16	248			10	176		
北 大 東 村	32	3,236	16	312			14	158		
伊 平 屋 村	47	3,006	26	158			23	162		
伊 是 名 村	45	3,052	21	380			13	198		
久 米 島 町	98	3,054	47	253			36	218		
八 重 瀬 町	182	3,171	84	261			65	255		
多 良 間 村	36	2,814	20	227						
竹 富 町	107	3,157	63	269			41	265		
与 那 国 町	48	2,955	21	267			23	190		
市 計	5,752	3,146	2,646	246	6	※	2,318	258		
町 村 計	2,534	3,157	1,379	264			925	236		
市 町 村 計	8,286	3,150	4,025	252	6	※	3,243	251		

備考 1 「※」印の欄は、対象職員数が極めて少なく(10人未満)個人が特定される可能性があるため秘匿値として
います。

2 管理職手当について、定額制である場合は、秘匿値としていません。

(令和7年4月1日現在 単位:人、百円)

基 準 内 給 与								市町村名
通 勤 手 当		単 身 赴 任 手 当		特 殊 勤 務 手 当		管 理 職 手 当		
支 給 人 員	1 人 当 り 支 給 月 額	支 給 人 員	1 人 当 り 支 給 月 額	支 給 人 員	1 人 当 り 支 給 月 額	支 給 人 員	1 人 当 り 支 給 月 額	
1,108	86			150	73	160	534	那 覇 市
343	58	1	※	68	46	68	438	宜 野 湾 市
247	33			47	38	51	459	石 垣 市
344	51			63	50	81	542	浦 添 市
262	58	2	※	35	49	69	410	名 護 市
201	38			15	49	47	333	糸 満 市
477	48			56	48	98	493	沖 縄 市
149	34			5	※	46	446	豊 見 城 市
460	47			62	42	90	512	う る ま 市
280	38			22	49	61	448	宮 古 島 市
266	42					44	463	南 城 市
37	57					12	200	国 頭 村
49	45					8	200	大 宜 味 村
29	51					9	200	東 村
41	61					11	350	今 帰 仁 村
64	44					14	214	本 部 町
78	84			3	※	13	400	恩 納 村
24	83			2	※	13	350	宜 野 座 村
53	73			5	※	13	400	金 武 町
8	※			4	※	16	175	伊 江 村
136	32			2	※	25	451	読 谷 村
50	52			2	※	14	434	嘉 手 納 町
129	59			6	※	28	421	北 谷 町
74	42					12	300	北 中 城 村
77	37					13	300	中 城 村
79	51					22	432	西 原 町
47	47			1	※	18	371	与 那 原 町
90	29			10	28	19	504	南 風 原 町
16	21			1	※	8	200	渡 嘉 敷 村
7	※					7	200	座 間 味 村
1	※					7	80	粟 国 村
						5	200	渡 名 喜 村
14	23			2	※	6	250	南 大 東 村
14	20					6	400	北 大 東 村
27	25	1	※			9	200	伊 平 屋 村
10	20			4	※	9	200	伊 是 名 村
58	38					15	320	久 米 島 町
118	35					18	422	八 重 瀬 町
3	※					9	200	多 良 間 村
48	27			1	※	19	395	竹 富 町
10	35			12	135	9	250	与 那 国 町
4,137	57	3	※	523	54	815	477	市 計
1,391	46	1	※	55	59	387	333	町 村 計
5,528	54	4	※	578	54	1,202	431	市 町 村 計

令和7年地方公務員給与実態調査

②一般行政職(つづき)

市町村名	義務教育等 教員特別手当		時間外勤務手当		宿日直手当		管理職員 特別勤務手当	
	支給 人員	1人当り支 給月額	支給 人員	1人当り支 給月額	支給 人員	1人当り支 給月額	支給 人員	1人当り支 給月額
那覇市			755	325				
宜野湾市			241	369				
石垣市			51	338				
浦添市			297	359	8	※		
名護市			185	556				
糸満市			135	294				
沖縄市			318	446				
豊見城市			155	370				
うるま市			354	445				
宮古島市			219	447				
南城市			114	339				
国頭村			16	177	8	※		
大宜味村			8	※	8	※		
東村			3	※	8	※		
今帰仁村					15	44		
本部町			60	442	9	※		
恩納村			28	308	4	※		
宜野座村			11	215				
金武町			31	194	8	※		
伊江村			12	254	13	47		
読谷村			75	290	7	※		
嘉手納町			73	406			2	※
北谷町			87	392				
北中城村			36	207				
中城村			39	283				
西原町			69	457				
与那原町			47	381				
南風原町			97	548				
渡嘉敷村			15	422	6	※		
座間味村			7	※	7	※		
粟国村			1	※	4	※		
渡名喜村			1	※				
南大東村			21	254	12	136		
北大東村			4	※	22	78		
伊平屋村			1	※				
伊是名村			7	※				
久米島町			40	143				
八重瀬町			84	417				
多良間村			3	※				
竹富町			11	300			1	※
与那国町			4	※				
市計			2,824	387	8	※		
町村計			891	363	131	61	3	※
市町村計			3,715	382	139	60	3	※

備考 1 「※」印の欄は、対象職員数が極めて少なく(10人未満)個人が特定される可能性があるため秘匿値として
ています。なお、宿日直手当について、定額制である場合は、秘匿値としていません。

2 「期末・勤勉手当」については、年額支給額であり、支給額は令和6年度支給実績となっています。

(令和7年4月1日現在 単位:人、百円)

夜間勤務手当		休日勤務手当		期末手当		勤勉手当		市町村名
支給人	1人当り支給月額	支給人	1人当り支給月額	支給人	1人当り支給年額	支給人	1人当り支給年額	
		32	111	1,366	7,907	1,342	6,800	那覇市
				466	8,134	459	6,533	宜野湾市
		4	※	331	8,739	326	7,261	石垣市
		15	93	527	8,229	519	6,667	浦添市
		20	129	427	8,014	420	6,450	名護市
				297	8,215	290	6,789	糸満市
				601	8,459	589	6,860	沖縄市
		4	※	293	8,188	290	6,548	豊見城市
		3	※	584	8,408	582	6,781	うるま市
		21	132	431	8,453	429	6,814	宮古島市
		3	※	265	8,503	262	6,855	南城市
				95	8,147	94	6,579	国頭村
				53	8,536	53	6,744	大宜味村
				42	8,404	42	6,707	東村
				80	8,874	80	7,137	今帰仁村
				118	8,179	118	6,489	本部町
6	※	10	218	89	9,044	89	7,144	恩納村
				78	8,555	77	6,809	宜野座村
				107	8,751	107	6,986	金武町
				68	8,203	68	6,536	伊江村
		4	※	164	8,972	161	7,294	読谷村
				106	8,787	105	7,034	嘉手納町
				163	8,527	161	6,894	北谷町
				94	8,962	93	7,263	北中城村
				118	8,168	116	6,594	中城村
				152	8,565	147	7,078	西原町
		21	191	99	8,360	97	6,665	与那原町
				154	8,516	153	7,586	南風原町
				35	7,732	35	6,270	渡嘉敷村
				22	8,395	22	6,659	座間味村
				30	7,537	30	6,001	粟国村
				17	7,383	17	5,862	渡名喜村
7	※	8	※	34	8,437	32	6,183	南大東村
				33	8,087	33	6,477	北大東村
		1	※	45	7,552	44	6,009	伊平屋村
		1	※	45	8,353	45	6,658	伊是名村
		1	※	99	7,931	98	6,418	久米島町
				177	8,387	175	6,825	八重瀬町
				35	7,812	35	5,598	多良間村
				136	8,763	125	6,774	竹富町
				60	7,697	59	5,872	与那国町
		102	116	5,588	8,227	5,508	6,760	市計
13	44	46	190	2,548	8,451	2,511	6,806	町村計
13	44	148	139	8,136	8,297	8,019	6,775	市町村計

令和7年地方公務員給与実態調査

③技能労務職

市町村名	基 準 内 給 与									
	給 料		扶 養 手 当		地 域 手 当		住 居 手 当		初任給調整手当	
	支 給 人 員	1 人 当 り 支 給 月 額	支 給 人 員	1 人 当 り 支 給 月 額	支 給 人 員	1 人 当 り 支 給 月 額	支 給 人 員	1 人 当 り 支 給 月 額	支 給 人 員	1 人 当 り 支 給 月 額
那 覇 市	108	3,340	57	193			35	255		
宜野湾市	5	※	3	※			4	※		
石垣市	4	※	4	※			1	※		
浦添市										
名護市	7	※	4	※						
糸満市										
沖縄市	28	3,297	23	209			6	※		
豊見城市										
うるま市	4	※	1	※						
宮古島市										
南城市										
国頭村	2	※	1	※			1	※		
大宜味村	3	※	1	※						
東 村	2	※	1	※						
今帰仁村	4	※	4	※			4	※		
本部町	8	※	6	※			3	※		
恩納村										
宜野座村	4	※	3	※						
金武町	4	※	4	※			2	※		
伊江村										
読谷村	21	2,920	10	225			9	※		
嘉手納町										
北谷町	6	※	5	※			1	※		
北中城村	8	※	5	※			2	※		
中城村	6	※	6	※			2	※		
西原町	13	2,977	6	※			5	※		
与那原町										
南風原町	4	※	3	※			3	※		
渡嘉敷村										
座間味村	1	※					1	※		
粟国村										
渡名喜村										
南大東村	5	※	5	※			4	※		
北大東村										
伊平屋村										
伊是名村	2	※								
久米島町	5	※	3	※			1	※		
八重瀬町	2	※	1	※			1	※		
多良間村										
竹富町	9	※	6	※						
与那国町										
市 計	156	3,332	92	190			46	249		
町 村 計	109	2,873	70	254			39	235		
市町村計	265	3,143	162	217			85	243		

備考 1 「※」印の欄は、対象職員数が極めて少なく(10人未満)個人が特定される可能性があるため秘匿値として扱っています。

(令和7年4月1日現在 単位:人、百円)

基 準 内 給 与								市町村名
通 勤 手 当		単 身 赴 任 手 当		特 殊 勤 務 手 当		管 理 職 手 当		
支 給 人 員	1 人 当 り 支 給 月 額	支 給 人 員	1 人 当 り 支 給 月 額	支 給 人 員	1 人 当 り 支 給 月 額	支 給 人 員	1 人 当 り 支 給 月 額	
93	38			1	※			那 覇 市
4	※							宜 野 湾 市
3	※			1	※			石 垣 市
								浦 添 市
4	※							名 護 市
								糸 満 市
22	33			3	※			沖 縄 市
								豊 見 城 市
4	※							う る ま 市
								宮 古 島 市
								南 城 市
								国 頭 村
3	※							大 宜 味 村
1	※							東 村
2	※							今 帰 仁 村
7	※							本 部 町
								恩 納 村
1	※							宜 野 座 村
2	※							金 武 町
								伊 江 村
19	38							読 谷 村
								嘉 手 納 町
4	※							北 谷 町
6	※							北 中 城 村
5	※							中 城 村
6	※							西 原 町
								与 那 原 町
2	※							南 風 原 町
								渡 嘉 敷 村
								座 間 味 村
								粟 国 村
								渡 名 喜 村
3	※							南 大 東 村
								北 大 東 村
								伊 平 屋 村
2	※							伊 是 名 村
5	※							久 米 島 町
2	※							八 重 瀬 町
								多 良 間 村
3	※							竹 富 町
								与 那 国 町
130	40			5	※			市 計
73	41							町 村 計
203	40			5	※			市 町 村 計

令和7年地方公務員給与実態調査

③技能労務職(つづき)

市町村名	義務教育等 教員特別手当		時間外勤務手当		宿日直手当		管理職員 特別勤務手当	
	支給 人員	1人当り支 給月額	支給 人員	1人当り支 給月額	支給 人員	1人当り支 給月額	支給 人員	1人当り支 給月額
那覇市			14	268				
宜野湾市								
石垣市								
浦添市								
名護市								
糸満市								
沖縄市			2	※				
豊見城市								
うるま市								
宮古島市								
南城市								
国頭村								
大宜味村								
東村								
今帰仁村								
本部町			4	※				
恩納村								
宜野座村			1	※				
金武町			1	※				
伊江村								
読谷村			1	※				
嘉手納町								
北谷町								
北中城村			2	※				
中城村			2	※				
西原町								
与那原町								
南風原町			2	※				
渡嘉敷村								
座間味村								
粟国村								
渡名喜村								
南大東村			5	※				
北大東村								
伊平屋村								
伊是名村								
久米島町			2	※				
八重瀬町			1	※				
多良間村								
竹富町								
与那国町								
市計			16	242				
町村計			21	180				
市町村計			37	207				

備考 1 「※」印の欄は、対象職員数が極めて少なく(10人未満)個人が特定される可能性があるため
秘匿値としています。

2 「期末・勤勉手当」については、年額支給額であり、支給額は令和6年度支給実績となっています。

(令和7年4月1日現在 単位:人、百円)

夜間勤務手当		休日勤務手当		期末手当		勤勉手当		市町村名
支給 人	1人当り 支給月額	支給 人	1人当り 支給月額	支給 人	1人当り 支給年額	支給 人	1人当り 支給年額	
		29	213	110	8,806	110	7,025	那覇市
				6	※	6	※	宜野湾市
				5	※	5	※	石垣市
								浦添市
				7	※	7	※	名護市
								糸満市
				29	9,018	29	7,230	沖縄市
								豊見城市
				4	※	4	※	うるま市
								宮古島市
								南城市
				2	※	2	※	国頭村
				3	※	3	※	大宜味村
				3	※	3	※	東村
				4	※	4	※	今帰仁村
				7	※	7	※	本部町
				1	※	1	※	恩納村
				4	※	4	※	宜野座村
				4	※	4	※	金武町
								伊江村
				21	7,408	21	6,013	読谷村
								嘉手納町
				6	※	6	※	北谷町
				7	※	7	※	北中城村
				6	※	6	※	中城村
				13	7,827	13	6,187	西原町
								与那原町
				5	※	5	※	南風原町
								渡嘉敷村
				1	※	1	※	座間味村
								粟国村
								渡名喜村
		5	※	6	※	6	※	南大東村
								北大東村
								伊平屋村
				2	※	2	※	伊是名村
				5	※	5	※	久米島町
				2	※	2	※	八重瀬町
								多良間村
				9	※	9	※	竹富町
								与那国町
		29	213	161	8,876	161	7,127	市計
		5	※	111	7,663	111	6,081	町村計
		34	221	272	8,381	272	6,700	市町村計

令和7年地方公務員給与実態調査

(5)職種別人員・基本給調

市町村名	一 行 政 般 職		税 務 職		海 事 職 (1)		海 事 職 (2)		医 師 ・ 薬 剤 師 ・ 医 療 技 術 職		看 護 ・ 保 健 職			
	支 人	給 員	一 人 当 り 支 給 月 額	支 人	給 員	一 人 当 り 支 給 月 額	支 人	給 員	一 人 当 り 支 給 月 額	支 人	給 員	一 人 当 り 支 給 月 額		
那 覇 市	1,391		3,153	156		2,920			3	※	36	3,249	79	3,248
宜 野 湾 市	475		3,147	47		2,905					8	※	28	3,188
石 垣 市	357		3,171	26		2,994							8	※
浦 添 市	556		3,060	56		2,777							25	3,072
名 護 市	435		3,118	29		2,823							17	2,582
糸 満 市	295		3,116	21		2,831					2	※	20	2,936
沖 縄 市	626		3,189	73		2,917					7	※	28	3,158
豊 見 城 市	307		3,075	25		2,860							20	2,942
う る ま 市	596		3,175	57		2,823					2	※	25	3,121
宮 古 島 市	430		3,190	47		2,911							27	3,212
南 城 市	284		3,183	19		2,884					3	※	13	3,142
国 頭 村	100		3,033										3	※
大 宜 味 村	54		3,100	4	※						1	※	3	※
東 村	41		3,099	2	※								3	※
今 帰 仁 村	83		3,227	9	※								5	※
本 部 町	112		3,063										2	※
恩 納 村	92		3,285	10	3,090						3	※	5	※
宜 野 座 村	81		3,178	6	※								4	※
金 武 町	110		3,248	10	3,359								7	※
伊 江 村	74		3,077	5	※		15	3,268	2	※	5	※	13	3,117
読 谷 村	170		3,319	18	2,980						3	※	14	3,214
嘉 手 納 町	111		3,194	9	※						2	※	8	※
北 谷 町	164		3,151	15	2,795						4	※	9	※
北 中 城 村	94		3,285	9	※						1	※	4	※
中 城 村	91		3,206	11	2,794						3	※	7	※
西 原 町	151		3,257	14	3,132						2	※	12	3,114
与 那 原 町	106		3,160	11	3,115						3	※	5	※
南 風 原 町	160		3,220	17	2,931						2	※	9	※
渡 嘉 敷 村	38		3,016	2	※		21	3,132					3	※
座 間 味 村	25		2,968	2	※		22	3,039					3	※
粟 国 村	31		2,995				12	3,067					1	※
渡 名 喜 村	13		2,998	1	※								2	※
南 大 東 村	38		2,834										2	※
北 大 東 村	32		3,236	3	※								2	※
伊 平 屋 村	47		3,006				14	3,232						
伊 是 名 村	45		3,052	2	※		11	3,147					2	※
久 米 島 町	98		3,054	6	※								5	※
八 重 瀬 町	182		3,171	16	2,984									
多 良 間 村	36		2,814	2	※								1	※
竹 富 町	107		3,157	9	※								4	※
与 那 国 町	48		2,955	3	※								2	※
市 計	5,752		3,146	556	2,884				3	※	58	3,242	290	3,113
町 村 計	2,534		3,157	196	3,021		95	3,140	2	※	29	3,201	140	3,110
市 町 村 計	8,286		3,150	752	2,920		95	3,140	5	※	87	3,229	430	3,112

備考 1 「※」印の欄は、対象職員数が極めて少なく(10人未満)個人が特定される可能性があるため秘匿値としています。

(令和7年4月1日現在 単位:人、百円)

福祉職		消防職		企業職		技能労務職		幼稚園職		その他職		臨時職員		市町村名
支給人員	一人当り支給月額	支給人員	一人当り支給月額	支給人員	一人当り支給月額	支給人員	一人当り支給月額	支給人員	一人当り支給月額	支給人員	一人当り支給月額	支給人員	一人当り支給月額	
180	3,220	310	3,047	157	3,284	108	3,340	21	4,265					那覇市
28	3,352	99	2,999	35	3,378	5	※	36	3,630	1	※			宜野湾市
51	3,223	68	3,005	22	3,443	4	※	3	※	7	※			石垣市
75	3,264	108	3,105	53	3,180			10	4,304					浦添市
10	3,102	80	2,984	33	3,247	7	※	14	3,121	5	※			名護市
21	3,399	63	2,952	22	3,203			31	3,138					糸満市
85	3,093	113	3,179	67	3,278	28	3,297	63	3,451	2	※			沖縄市
18	3,180	71	2,896	25	3,118			25	3,136	1	※			豊見城市
46	3,189	134	3,111	51	3,285	4	※	8	※					うるま市
50	2,775	82	3,128	32	3,284			9	※	6	※			宮古島市
				9	※			20	2,947	3	※			南城市
				4	※	2	※			1	※			国頭村
				2	※	3	※	12	2,649	1	※			大宜味村
10	2,638			1	※	2	※	2	※	1	※			東村
14	3,129			5	※	4	※	2	※	1	※			今帰仁村
7	※			10	3,116	8	※	8	※	2	※			本部町
16	3,069			5	※			5	※	2	※			恩納村
7	※			3	※	4	※	4	※	2	※			宜野座村
15	3,216			9	※	4	※	3	※	3	※			金武町
20	2,699			6	※			6	※	1	※			伊江村
25	2,974			10	3,335	21	2,920	16	3,064	2	※	1	※	読谷村
26	2,977			5	※			10	2,988	2	※			嘉手納町
21	3,069			14	3,158	6	※	14	3,122	3	※			北谷町
10	3,224			6	※	8	※	7	※	2	※			北中城村
13	2,825			5	※	6	※			2	※			中城村
13	3,272			8	※	13	2,977	12	3,451	2	※			西原町
10	3,127			7	※			8	※	1	※			与那原町
14	2,932					4	※	21	3,027	2	※			南風原町
				1	※			3	※					渡嘉敷村
						1	※	3	※			2	※	座間味村
								2	※					粟国村
														渡名喜村
				2	※	5	※	4	※					南大東村
								5	※					北大東村
				1	※							2	※	伊平屋村
8	※					2	※	3	※					伊是名村
14	2,654	30	3,030	5	※	5	※	7	※			9	※	久米島町
11	3,210					2	※	2	※					八重瀬町
3	※			1	※			2	※	1	※			多良間村
22	2,813			6	※	9	※	2	※					竹富町
9	※							3	※	2	※			与那国町
564	3,175	1,128	3,053	506	3,270	156	3,332	240	3,469	25	4,166			市計
288	2,965	30	3,030	116	3,238	109	2,873	166	3,027	33	4,161	14	2,453	町村計
852	3,104	1,158	3,053	622	3,264	265	3,143	406	3,288	58	4,163	14	2,453	市町村計

令和7年地方公務員給与実態調査

(6)初任給基準に関する調

市町村名	一 般 行 政 職						医 師	薬 剤 師	看 護 師
	大 学 卒		短 大 卒		高 校 卒		選 考	選 考	選 考
	試 験	選 考	試 験	選 考	試 験	選 考			
那覇市	220,000	-	204,400	-	188,000	183,500	291,400	227,400	-
宜野湾市	220,000	207,400	204,400	194,500	188,000	183,500	-	-	201,000
石垣市	220,000	207,400	206,100	194,500	188,000	183,500	-	-	-
浦添市	220,000	-	204,400	-	188,000	183,500	-	-	-
名護市	220,000	207,400	204,400	194,500	188,000	183,500	-	-	-
糸満市	220,000	-	204,400	-	188,000	-	-	-	-
沖縄市	220,000	207,400	204,400	194,500	188,000	183,500	-	207,400	201,000
豊見城市	220,000	207,400	204,400	194,500	188,000	183,500	-	-	-
うるま市	220,000	-	204,400	-	188,000	-	-	-	-
宮古島市	220,000	207,400	204,400	194,500	188,000	183,500	-	-	249,400
南城市	220,000	-	204,400	-	188,000	-	-	-	-
国頭村	220,000	207,400	204,400	194,500	188,000	183,500	-	-	-
大宜味村	220,000	183,500	204,400	183,500	188,000	183,500	-	-	-
東村	220,000	207,400	204,400	194,500	188,000	183,500	-	-	-
今帰仁村	220,000	-	204,400	-	188,000	-	-	-	-
本部町	220,000	-	204,400	-	188,000	-	-	-	-
恩納村	220,000	-	204,400	-	188,000	-	-	-	-
宜野座村	220,000	-	204,400	-	188,000	183,500	-	-	-
金武町	220,000	-	204,400	-	188,000	-	-	-	-
伊江村	220,000	207,400	204,400	194,500	188,000	183,500	-	-	249,400
読谷村	220,000	-	204,400	-	188,000	-	-	-	-
嘉手納町	220,000	-	204,400	-	188,000	-	-	-	-
北谷町	220,000	-	204,400	-	188,000	-	-	-	-
北中城村	220,000	-	-	204,400	-	188,000	-	-	-
中城村	220,000	207,400	204,400	194,500	188,000	183,500	-	-	-
西原町	220,000	207,400	204,400	194,500	188,000	183,500	-	-	-
与那原町	220,000	220,000	204,400	204,400	188,000	188,000	-	-	-
南風原町	220,000	-	204,400	-	188,000	183,500	-	-	-
渡嘉敷村	213,600	213,600	201,000	201,000	188,000	188,000	-	-	249,400
座間味村	220,000	-	204,400	-	188,000	183,500	-	-	-
粟国村	220,000	207,400	204,400	194,500	188,000	183,500	-	-	-
渡名喜村	220,000	183,500	204,400	183,500	188,000	183,500	-	-	-
南大東村	220,000	-	204,400	-	188,000	-	-	-	-
北大東村	220,000	220,000	204,400	204,400	188,000	188,000	-	-	-
伊平屋村	220,000	-	201,000	-	188,000	-	-	-	-
伊是名村	220,000	-	-	204,400	188,000	183,500	-	-	-
久米島町	220,000	213,600	204,400	197,800	188,000	183,500	-	-	-
八重瀬町	220,000	207,400	204,400	194,500	188,000	183,500	-	-	-
多良間村	220,000	207,400	204,400	194,500	188,000	183,500	-	-	-
竹富町	220,000	213,600	201,000	194,500	188,000	183,500	-	-	-
与那国町	220,000	220,000	204,400	204,400	188,000	188,000	-	-	249,400

(令和7年4月1日現在 単位:円)

消 防 士				自動車運転手		用 務 員		幼稚園教諭		保 育 士		市町村名
大 学 卒		高 校 卒		高 校 卒		中 学 卒		大 学 卒	短 大 卒	短 大 卒	高 校 卒	
試 験	選 考	試 験	選 考	最 高	最 低	最 高	最 低	選 考		選 考		
220,000	-	188,000	183,500	-	-	185,700	185,700	-	-	-	183,500	那覇市
220,000	207,400	188,000	183,500	-	-	-	-	207,400	194,500	194,500	183,500	宜野湾市
220,000	207,400	188,000	183,500	241,900	211,000	238,900	185,700	207,400	194,500	194,500	183,500	石垣市
220,000	-	188,000	183,500	-	-	-	-	-	-	-	183,500	浦添市
220,000	207,400	188,000	183,500	-	-	-	-	207,400	194,500	194,500	183,500	名護市
-	-	-	-	237,800	185,700	-	-	-	-	-	-	糸満市
213,600	207,400	188,000	183,500	237,800	185,700	-	-	207,400	194,500	194,500	183,500	沖縄市
220,000	207,400	188,000	183,500	-	-	-	-	207,400	194,500	194,500	183,500	豊見城市
-	-	-	-	-	-	-	-	-	-	-	-	うるま市
220,000	207,400	188,000	183,500	241,900	211,000	-	-	215,696	202,280	194,500	183,500	宮古島市
-	-	-	-	-	-	-	-	-	-	-	-	南城市
-	-	-	-	185,700	185,700	-	-	207,400	194,500	194,500	-	国頭村
-	-	-	-	-	-	-	-	-	-	-	-	大宜味村
-	-	-	-	-	-	-	-	-	-	-	-	東村
-	-	-	-	-	-	-	-	220,000	204,400	204,400	188,000	今帰仁村
-	-	-	-	-	-	-	-	-	-	-	-	本部町
-	-	-	-	-	-	-	-	220,000	204,400	204,400	188,000	恩納村
-	-	-	-	-	-	-	-	-	-	-	-	宜野座村
-	-	-	-	-	-	-	-	-	-	-	-	金武町
-	-	-	-	-	-	-	-	207,400	194,500	194,500	-	伊江村
-	-	-	-	-	-	-	-	-	-	-	-	読谷村
-	-	-	-	-	-	-	-	-	-	-	-	嘉手納町
-	-	-	-	237,800	185,700	-	-	-	-	-	-	北谷町
-	-	-	-	-	-	-	-	-	-	-	-	北中城村
-	-	-	-	241,900	199,000	-	-	-	-	-	-	中城村
-	-	-	-	237,800	185,700	233,000	185,700	207,400	194,500	194,500	183,500	西原町
-	-	-	-	-	-	-	-	220,000	204,400	204,400	188,000	与那原町
-	-	-	-	237,800	185,700	233,000	185,700	-	-	-	-	南風原町
-	-	-	-	-	-	-	-	213,600	201,000	213,600	201,000	渡嘉敷村
-	-	-	-	-	-	-	-	-	-	-	-	座間味村
-	-	-	-	-	-	-	-	-	-	-	-	粟国村
-	-	-	-	-	-	-	-	-	-	-	-	渡名喜村
-	-	-	-	-	-	-	-	-	-	-	-	南大東村
-	-	-	-	-	-	-	-	-	-	-	-	北大東村
-	-	-	-	-	-	-	-	-	-	-	-	伊平屋村
-	-	-	-	-	-	-	-	-	-	-	-	伊是名村
220,000	213,600	188,000	183,500	-	-	-	-	-	-	-	-	久米島町
-	-	-	-	-	-	-	-	207,400	194,500	194,500	183,500	八重瀬町
-	-	-	-	-	-	-	-	-	204,400	194,500	194,500	多良間村
-	-	-	-	-	-	-	-	220,000	201,000	201,000	188,000	竹富町
-	-	-	-	-	-	-	-	246,300	225,500	204,400	188,000	与那国町

令和7年地方公務員給与実態調査

(7)市町村長等の給料月額及び議会議員の報酬月額調

(令和7年4月1日現在 単位:百円)

市町村名	市町村長	副市町村長	議 長	副 議 長	議 員	教 育 長	適用年月日	備 考
那覇市	10,850	8,900	6,940	6,260	5,860	7,650	H23.4.1	
宜野湾市	9,010	7,420	4,790	4,260	4,000	6,720	H3.4.1	
石垣市	9,010	7,230	4,830	4,380	4,090	6,640	R7.4.1	
浦添市	9,040	7,490	5,360	4,790	4,520	6,750	H27.4.1	
名護市	8,690	7,060	4,840	4,260	4,000	6,480	H15.12.1	
糸満市	7,490	6,410	4,690	4,190	3,960	5,850	H14.4.1	
沖縄市	9,030	7,460	5,200	4,610	4,330	6,740	H20.6.1	
豊見城市	8,940	7,310	4,930	4,390	4,130	6,630	R7.4.1	
うるま市	8,930	7,230	4,830	4,330	4,080	6,520	H30.4.1	
宮古島市	8,820	7,130	4,690	4,170	3,976	6,510	R7.4.1	
南城市	8,800	7,320	4,550	4,030	3,820	6,730	R6.4.1	
国頭村	7,200	5,840	2,655	2,200	2,050	5,490	H17.4.1	
大宜味村	7,200	5,840	2,630	2,180	2,030	5,480	H17.4.1	
東村	7,000	5,670	2,600	2,160	2,010	5,320	H17.4.1	
今帰仁村	7,320	5,930	2,860	2,340	2,090	5,460	R7.4.1	
本部町	7,560	6,120	3,200	2,730	2,500	5,750	H19.1.1	
恩納村	7,520	6,080	3,100	2,700	2,500	5,710	H22.12.1	
宜野座村	7,200	5,900	3,010	2,490	2,260	5,500	H25.4.1	
金武町	7,630	6,170	3,127	2,780	2,552	5,800	H22.12.1	
伊江村	7,315	5,928	2,632	2,184	2,047	5,567	H16.4.1	
読谷村	7,570	6,130	3,440	2,640	2,430	6,070	H27.4.1	
嘉手納町	7,650	6,230	3,180	2,650	2,460	5,930	H24.4.1	
北谷町	7,730	6,340	3,210	2,660	2,460	6,030	H19.4.1	
北中城村	6,860	5,580	3,000	2,550	2,350	5,250	H28.4.1	
中城村	7,320	5,930	3,200	2,710	2,500	5,560	R5.4.1	
西原町	7,540	6,100	3,180	2,660	2,430	5,730	H19.4.1	
与那原町	7,380	5,970	3,030	2,570	2,420	5,610	R6.4.1	
南風原町	7,900	6,450	3,500	2,900	2,630	6,040	R5.4.1	
渡嘉敷村	6,710	5,430	2,180	1,800	1,710	5,100	R6.4.1	
座間味村	6,730	5,480	2,470	2,060	1,920	5,100	R6.4.1	
粟国村	6,370	5,320	2,380	1,970	1,850	4,980	H21.4.1	
渡名喜村	5,810	4,720	2,070	1,710	1,620	4,450	H23.4.1	
南大東村	7,000	5,770	2,400	1,990	1,850	5,430	H31.4.1	
北大東村	6,940	5,630	2,430	2,020	1,880	5,280	R5.12.1	
伊平屋村	6,452	5,228	2,261	1,879	1,760	4,905	H29.4.1	
伊是名村	6,840	5,570	2,660	2,200	2,050	5,210	H31.4.1	
久米島町	7,080	5,790	2,640	2,190	2,030	5,370	H23.4.1	
八重瀬町	7,580	6,230	3,270	2,690	2,460	5,910	H26.4.1	
多良間村	6,800	5,500	2,410	2,010	1,880	4,160	H22.4.1	
竹富町	7,560	6,120	3,100	2,650	2,570	5,750	H25.10.1	
与那国町	7,330	5,940	2,570	2,130	1,980	4,500	H14.4.1	
市 平 均	8,965	7,360	5,059	4,515	4,251	6,656		
町村平均	7,170	5,831	2,813	2,347	2,176	5,415		
市町村平均	7,651	6,241	3,416	2,929	2,733	5,748		

備考 適用年月日は、市町村長の給与等条例の適用年月日となっています。

令和7年地方公務員給与実態調査

(8)市町村別平均年齢、平均経験年数及び平均給料月額等

(令和7年4月1日現在)

市町村名	一般行政職					技能労務職				
	平均年齢 (歳)	平均 経験年数 (年)	平均 給料月額 (百円)	給料表の 構造	給料表の 級構成	平均年齢 (歳)	平均 経験年数 (年)	平均 給料月額 (百円)	給料表の 構造	給料表の 級構成
那覇市	40.9	17.5	3,153	国と同じ	8	54.8	34.2	3,340	国と同じ	5
宜野湾市	41.2	19.0	3,147	国と異なる	7	54.8	36.6	※	国と異なる	5
石垣市	42.2	18.8	3,171	国と同じ	7	55.3	31.0	※	国と同じ	5
浦添市	40.3	17.7	3,060	〃	7	-	-	-	-	-
名護市	41.1	18.4	3,118	〃	7	53.3	33.8	※	国と同じ	5
糸満市	41.5	18.7	3,116	〃	7	-	-	-	〃	5
沖縄市	42.0	19.0	3,189	〃	8	49.7	29.5	3,297	国と異なる	5
豊見城市	40.0	16.8	3,075	〃	7	-	-	-	国と同じ	5
うるま市	41.9	19.0	3,175	〃	7	57.8	36.1	※	〃	5
宮古島市	42.7	20.1	3,190	〃	7	-	-	-	〃	5
南城市	40.9	18.1	3,183	〃	7	-	-	-	-	-
国頭村	40.8	18.8	3,033	〃	6	36.7	16.7	※	国と同じ	5
大宜味村	39.6	17.5	3,100	〃	6	57.5	37.5	※	〃	5
東村	43.3	20.2	3,099	〃	6	59.5	32.1	※	〃	3
今帰仁村	43.7	20.8	3,227	〃	6	39.8	16.4	※	〃	5
本部町	41.2	17.8	3,063	〃	7	45.1	22.9	※	〃	3
恩納村	42.2	19.6	3,285	〃	6	-	-	-	〃	5
宜野座村	41.8	19.3	3,178	〃	6	55.7	37.2	※	〃	5
金武町	43.1	20.2	3,248	〃	6	39.8	18.9	※	〃	5
伊江村	41.0	18.9	3,077	〃	6	-	-	-	〃	3
読谷村	42.7	20.8	3,319	〃	7	40.1	20.3	2,920	国と異なる	5
嘉手納町	41.9	19.6	3,194	〃	6	-	-	-	-	-
北谷町	41.2	18.8	3,151	〃	6	43.4	20.5	※	国と同じ	5
北中城村	41.5	18.8	3,285	〃	6	39.8	19.5	※	〃	5
中城村	40.1	17.4	3,206	〃	6	39.4	17.3	※	〃	5
西原町	42.5	19.9	3,257	〃	7	44.3	23.9	2,977	〃	5
与那原町	41.0	18.6	3,160	〃	7	-	-	-	〃	5
南風原町	41.1	18.8	3,220	〃	7	53.8	33.6	※	〃	5
渡嘉敷村	42.5	20.3	3,016	〃	6	-	-	-	-	-
座間味村	40.8	18.4	2,968	〃	6	54.2	20.0	※	国と同じ	5
粟国村	44.6	19.7	2,995	〃	6	-	-	-	-	-
渡名喜村	45.3	22.0	2,998	〃	6	-	-	-	国と同じ	3
南大東村	41.3	19.5	2,834	〃	6	45.5	22.5	※	〃	3
北大東村	45.4	23.1	3,236	〃	6	-	-	-	-	-
伊平屋村	41.1	13.4	3,006	〃	6	-	-	-	-	-
伊是名村	40.8	18.5	3,052	〃	6	33.5	11.7	※	国と同じ	5
久米島町	41.7	18.9	3,054	〃	6	54.8	35.8	※	〃	5
八重瀬町	41.6	19.2	3,171	〃	7	49.9	29.6	※	〃	5
多良間村	46.2	22.6	2,814	〃	6	-	-	-	〃	3
竹富町	42.8	18.9	3,157	〃	6	46.1	21.6	※	〃	5
与那国町	43.6	19.8	2,955	〃	6	-	-	-	-	-
市平均	41.3	18.5	3,146			54.3	33.5	3,332		
町村平均	42.2	19.3	3,157			46.3	24.1	2,873		
市町村平均	42.0	19.1	3,150			48.2	26.4	3,143		

令和7年地方公務員給与実態調査

備考 「※」印の欄は、対象職員数が極めて少なく(10人未満)個人が特定される可能性があるため秘匿値としています。

(9) 市町村別の互助会等への公費支出

団体名称	互助会等への公費支出額 (単位:千円)			会員一人当たりの公費支出額 (単位:円)※事務費含む			公 費 率		
	R5年度 決算	R6年度 決算	R7年度 当初予算	R5年度 決算	R6年度 決算	R7年度 当初予算	R5年度 決算	R6年度 決算	R7年度 当初予算
那 覇 市	27,634	28,641	29,816	10,962	11,452	11,656	38.2%	36.7%	37.5%
宜 野 湾 市	13,772	14,083	14,881	18,145	18,482	18,981	33.3%	33.3%	33.3%
石 垣 市									
浦 添 市	12,232	12,876	13,180	14,990	15,148	14,709	45.3%	45.1%	45.2%
名 護 市	11,303	11,492	11,989	17,335	17,597	18,473	33.3%	33.3%	33.3%
糸 満 市	8,067	8,338	8,644	17,462	17,854	18,471	33.3%	33.3%	33.3%
沖 縄 市	23,636	24,354	25,212	22,934	22,676	23,453	40.7%	40.8%	40.0%
豊 見 城 市	8,180	8,522	8,791	17,433	17,716	17,796	33.3%	33.3%	32.5%
う る ま 市	16,845	17,099	17,599	17,769	18,249	18,883	33.3%	33.3%	33.2%
宮 古 島 市	12,260	12,548	12,490	17,949	18,372	18,287	33.3%	33.3%	33.1%
南 城 市	6,302	6,535	6,735	18,373	18,670	18,919	33.3%	33.3%	33.3%
国 頭 村	1,972	1,941	2,104	17,607	17,330	18,619	33.3%	32.6%	33.3%
大 宜 味 村	1,424	1,483	1,625	17,368	18,312	19,581	33.3%	33.3%	34.3%
東 村	1,204	1,237	1,449	17,970	19,044	21,967	33.3%	32.4%	36.8%
今 帰 仁 村	2,183	2,232	2,386	17,747	18,451	19,398	33.3%	33.3%	33.3%
本 部 町	2,329	2,430	2,374	17,511	18,409	17,203	33.3%	33.3%	33.3%
恩 納 村	2,737	2,720	2,812	19,274	19,568	19,943	33.3%	33.3%	33.3%
宜 野 座 村	2,053	1,931	2,019	18,664	17,088	17,711	33.3%	31.8%	31.8%
金 武 町	2,908	3,076	3,250	18,641	18,991	20,314	33.3%	33.3%	34.0%
伊 江 村	2,639	2,613	2,806	17,770	17,779	17,599	32.5%	32.5%	32.6%
読 谷 村	5,342	5,342	5,570	19,078	18,942	19,752	33.6%	33.3%	33.6%
嘉 手 納 町	3,142	3,199	3,392	18,591	18,815	19,606	33.3%	33.3%	33.3%
北 谷 町	4,505	4,629	4,771	18,313	18,442	18,932	33.3%	33.3%	33.3%
北 中 城 村	2,760	2,815	3,099	18,772	19,278	21,226	33.3%	33.3%	34.8%
中 城 村	2,414	2,570	2,684	17,940	18,900	19,036	33.3%	33.3%	33.3%
西 原 町	4,276	4,377	4,537	19,262	19,217	19,555	33.3%	33.3%	33.3%
与 那 原 町	2,690	2,892	3,039	18,167	18,580	19,478	33.3%	33.3%	33.3%
南 風 原 町	4,154	4,322	4,628	17,677	18,710	20,035	37.4%	33.3%	33.3%
渡 嘉 敷 村	1,184	1,274	1,368	18,203	18,568	19,542	33.3%	33.3%	33.3%
座 間 味 村	1,035	1,073	1,154	16,967	17,590	19,573	33.3%	33.3%	34.2%
粟 国 村	827	859	890	1,466	1,471	1,535	33.3%	33.4%	32.2%
渡 名 喜 村	404	412	487	17,565	18,727	30,437	33.3%	31.7%	35.4%
南 大 東 村	1,038	1,117	1,117	15,264	16,432	16,432	33.3%	33.3%	33.3%
北 大 東 村	875	949	1,152	16,673	17,254	20,210	33.3%	33.3%	33.3%
伊 平 屋 村	1,126	1,153	1,497	17,325	17,738	23,030	33.2%	33.3%	39.3%
伊 是 名 村	1,310	1,340	1,417	17,017	17,847	18,794	33.3%	33.3%	33.3%
久 米 島 町	2,949	2,987	3,220	18,093	18,325	19,281	33.3%	33.3%	33.2%
八 重 瀬 町	4,002	3,963	3,985	18,616	18,783	18,621	33.4%	33.3%	32.2%
多 良 間 村	869	870	945	16,092	16,730	18,529	33.3%	33.3%	33.8%
竹 富 町	2,844	2,744	2,904	17,775	16,941	17,493	33.4%	31.2%	31.3%
与 那 国 町	1,070	1,200	1,320	16,468	1,449	1,507	25.5%	33.3%	34.4%
市 計・平 均	140,231	144,488	149,337	17,335	17,622	17,963	35.7%	35.6%	35.5%
町 村 計・平 均	68,265	69,750	74,001	17,263	17,124	18,498	33.2%	33.1%	33.7%
市 町 村 計・平 均	208,496	214,238	223,338	17,281	17,248	18,364	33.8%	33.7%	34.1%

※ 互助会等への公費の支出額には、市町村長部局、教育委員会の支出を含む。

(10)市町村別の公費を伴う個人給付事業の実施状況(令和7年度)

団体名称	主な個人給付事業											
	結婚祝金	出産祝金	入学祝金	弔慰金	退会給付金等	災害見舞金	医療費補助	入院・傷病見舞金	人間ドック補助	永年勤続給付	保養施設利用補助	レクリエーション補助
那覇市 ※1									●		●	●
宜野湾市	○	○	○	○	○	○		○	○	○	○	○
石垣市												
浦添市 ※1				●		●		●	●			●
名護市	○	○	○	○	○	○		○	○	○	○	○
糸満市	○	○	○	○	○	○		○	○	○	○	○
沖縄市 ※1												
豊見城市	○	○	○	○	○	○		○	○	○	○	○
うるま市	○	○	○	○	○	○		○	○	○	○	○
宮古島市	○	○	○	○	○	○		○	○	○	○	○
南城市	○	○	○	○	○	○		○	○	○	○	○
国頭村	○	○	○	○	○	○		○	○	○	○	○
大宜味村	○	○	○	○	○	○		○	○	○	○	○
東村	○	○	○	○	○	○		○	○	○	○	○
今帰仁村	○	○	○	○	○	○		○	○	○	○	○
本部町	○	○	○	○	○	○		○	○	○	○	○
恩納村	○	○	○	○	○	○		○	○	○	○	○
宜野座村	○	○	○	○	○	○		○	○	○	○	○
金武町	○	○	○	○	○	○		○	○	○	○	○
伊江村	○	○	○	○	○	○		○	○	○	○	○
読谷村	○	○	○	○	○	○		○	○	○	○	○
嘉手納町	○	○	○	○	○	○		○	○	○	○	○
北谷町	○	○	○	○	○	○		○	○	○	○	○
北中城村	○	○	○	○	○	○		○	○	○	○	○
中城村	○	○	○	○	○	○		○	○	○	○	○
西原町	○	○	○	○	○	○		○	○	○	○	○
与那原町	○	○	○	○	○	○		○	○	○	○	○
南風原町	○	○	○	○	○	○		○	○	○	○	○
渡嘉敷村	○	○	○	○	○	○		○	○	○	○	○
座間味村	○	○	○	○	○	○		○	○	○	○	○
粟国村	○	○	○	○	○	○		○	○	○	○	○
渡名喜村	○	○	○	○	○	○		○	○	○	○	○
南大東村	○	○	○	○	○	○		○	○	○	○	○
北大東村	○	○	○	○	○	○		○	○	○	○	○
伊平屋村	○	○	○	○	○	○		○	○	○	○	○
伊是名村	○	○	○	○	○	○		○	○	○	○	○
久米島町	○	○	○	○	○	○		○	○	○	○	○
八重瀬町	○	○	○	○	○	○		○	○	○	○	○
多良間村	○	○	○	○	○	○		○	○	○	○	○
竹富町	○	○	○	○	○	○		○	○	○	○	○
与那国町	○	○	○	○	○	○		○	○	○	○	○
計	37	37	37	38	37	38	0	38	39	37	38	39
参考)沖縄県市町村職員互助会	○	○	○	○	○	○		○	○	○	○	○

※1 一の市町村で設置されている互助会(いわゆる独自互助会)のみ加入の団体。●は独自の給付事業を示す。

※ 「沖縄県市町村職員互助会」(いわゆる共同互助会)には、那覇市、石垣市、浦添市、沖縄市の4市を除く37団体が加入。○は共同互助会の給付事業を示す。

※ 市町村長部局における公費を伴う個人給付事業の実施状況を示している。