

沖縄 IT 津梁パーク 企業立地促進センター入居者募集について



令和8年7月1日時点
沖縄 IT 津梁パーク管理事務所

沖縄 IT 津梁パークでは以下のとおり企業立地促進センター入居者を募集いたします。

1. 入居公募

[企業立地促進センター入居募集要綱](#)

[企業立地促進センター入居申込書](#)

[事業用専用区画における企業入居に伴う事務フロー図](#)

2. 入居申込受け期間

随時募集中。受付時間は平日の午前 8 時 30 分から 17 時まで。

3. 申込方法

入居申込書の関係資料を正 1 部・副 5 部（コピー）揃えて、入居申込受け期間中に沖縄 IT 津梁パーク管理事務所へ提出して下さい。 ※郵送による提出も可。

（提出先）〒904-2234 沖縄県うるま市州崎 14-17
沖縄 IT 津梁パーク管理事務所

4. 施設概要

企業立地促進センターは、沖縄 IT 津梁パークに IT 企業の立地を促進するため、民間資金を活用した企業集積施設が完成するまでの間（3 年以内）企業の入居準備を支援するインキュベーション的な機能を有する施設です。

（1）所在地 沖縄県うるま市州崎 14-18

（2）施設の基本仕様

企業立地促進センター 施設の概要	
基本仕様	OA フロア : H=100mm (多目的 H=300mm) OA 電源容量 : 100VA/㎡ 非常用発電機 : 300KVA (OA 電源 100%対応) セキュリティ : 入退室管理システム、監視カメラ 駐車台数 : 300 台 天井高 : 2,700mm

(3) 「募集する区画」：4室 事業用専用区画

階	部屋番号	面積 (㎡)	賃料 (円)	駐車場割当 台数の上限	備考欄
1階	101	176.41	304,440	28	
1階	104	180.48	311,320	28	
2階	205	33.28	58,480	5	
2階	207	36.89	63,640	5	

5. 利用条件

- (1) 利用形態 入居企業の申請に基づく行政財産使用許可
- (2) 使用許可期間 1年を超えないものとする。(更新可)
- (3) 施設使用料 事業用専用区画 1㎡あたり1,720円/月
- (4) 光熱水費 規則に基づき実費相当額を負担する。
- (5) その他 県の条例、規則等を遵守すること。
 - ① 沖縄 IT 津梁パーク施設の設置及び管理に関する条例(平成21年条例第21号)
 - ② 沖縄 IT 津梁パーク施設の設置及び管理に関する条例施行規則(平成21年規則第21号)

6. 建物外観・募集区画・平面図

(1) 建物外観

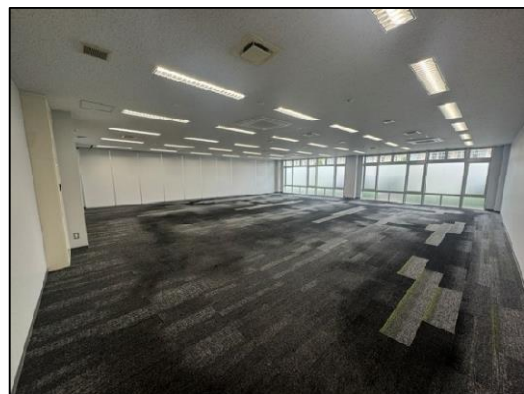




(2) 募集区画 (101号室)



(入口前から撮影)

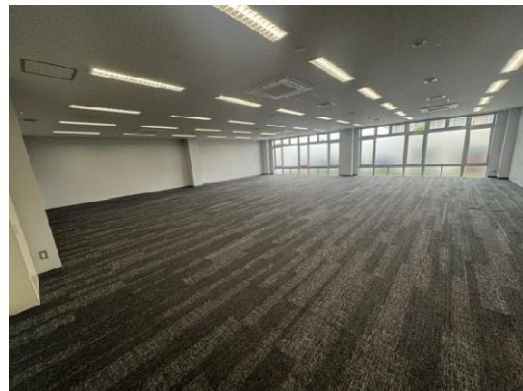


(室内から撮影)

(3) 募集区画 (104号室)



(入口前から撮影)



(室内から撮影)

(4) 募集区画 (205号室)



(入口前から撮影)



(室内から撮影)

(5) 募集区画 (207号室)

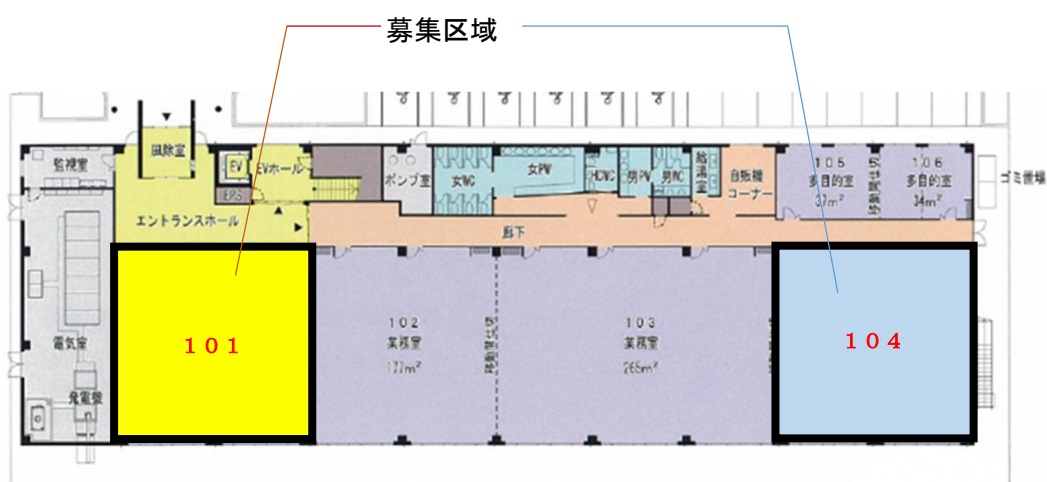


(入口前から撮影)

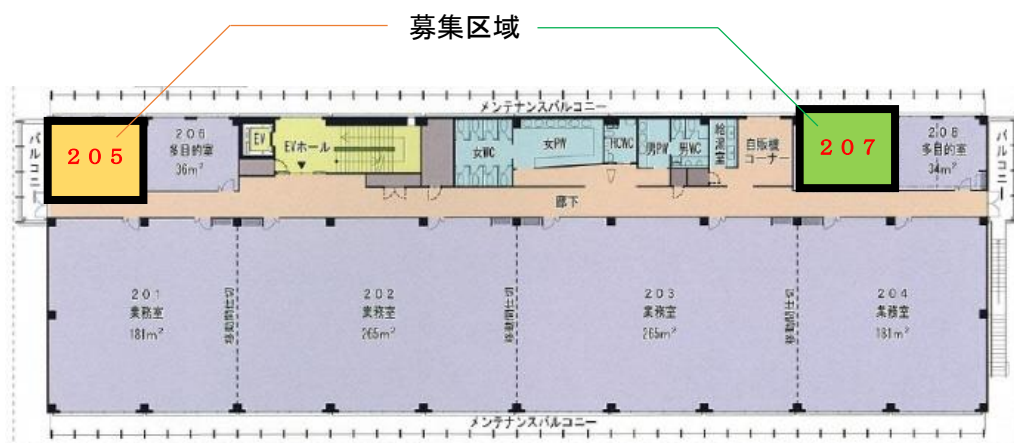


(室内から撮影)

(6) 1階平面図



(7) 2階平面図



7. 入居に関するお問い合わせ先

〒904-2234 沖縄県うるま市字州崎 14-17

沖縄 IT 津梁パーク管理事務所

TEL : 098-989-0153 E-mail : info@it-shinryo.org

平日の午前 8 時 30 分から 17 時まで。