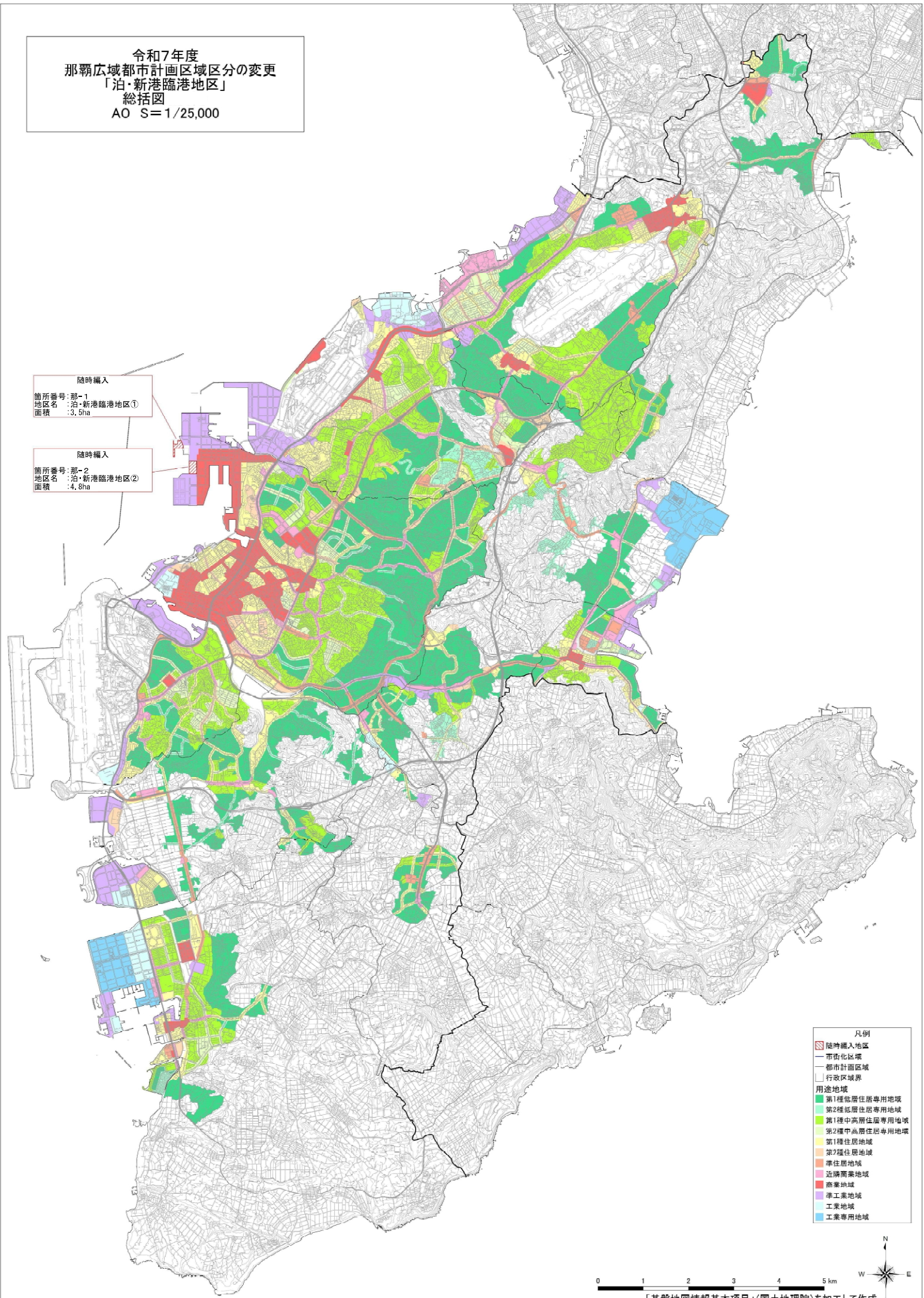


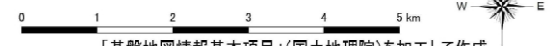
令和7年度
那覇広域都市計画区域区分の変更
「泊・新港臨港地区」
総括図
AO S=1/25,000

随時編入
箇所番号: 那-1
地区名: 泊・新港臨港地区①
面積: 3.5ha

随時編入
箇所番号: 那-2
地区名: 泊・新港臨港地区②
面積: 4.8ha



- 凡例
- 随時編入地区
 - 市街化区域
 - 都市計画区域
 - 行政区域界
- 用途地域
- 第1種低層住居専用地域
 - 第2種低層住居専用地域
 - 第1種中高層住居専用地域
 - 第2種中高層住居専用地域
 - 第1種住居地域
 - 第2種住居地域
 - 準住居地域
 - 近隣商業地域
 - 商業地域
 - 準工業地域
 - 工業地域
 - 工業専用地域



※本都市計画図の用途地域は令和6年4月19日時点を示したものであり、建築や開発等の際には用途地域等の都市計画制限について各々の市町村において縦覧している詳細な計画図で必ず確認してください。
「基礎地図情報基本項目」(国土地理院)を加工して作成