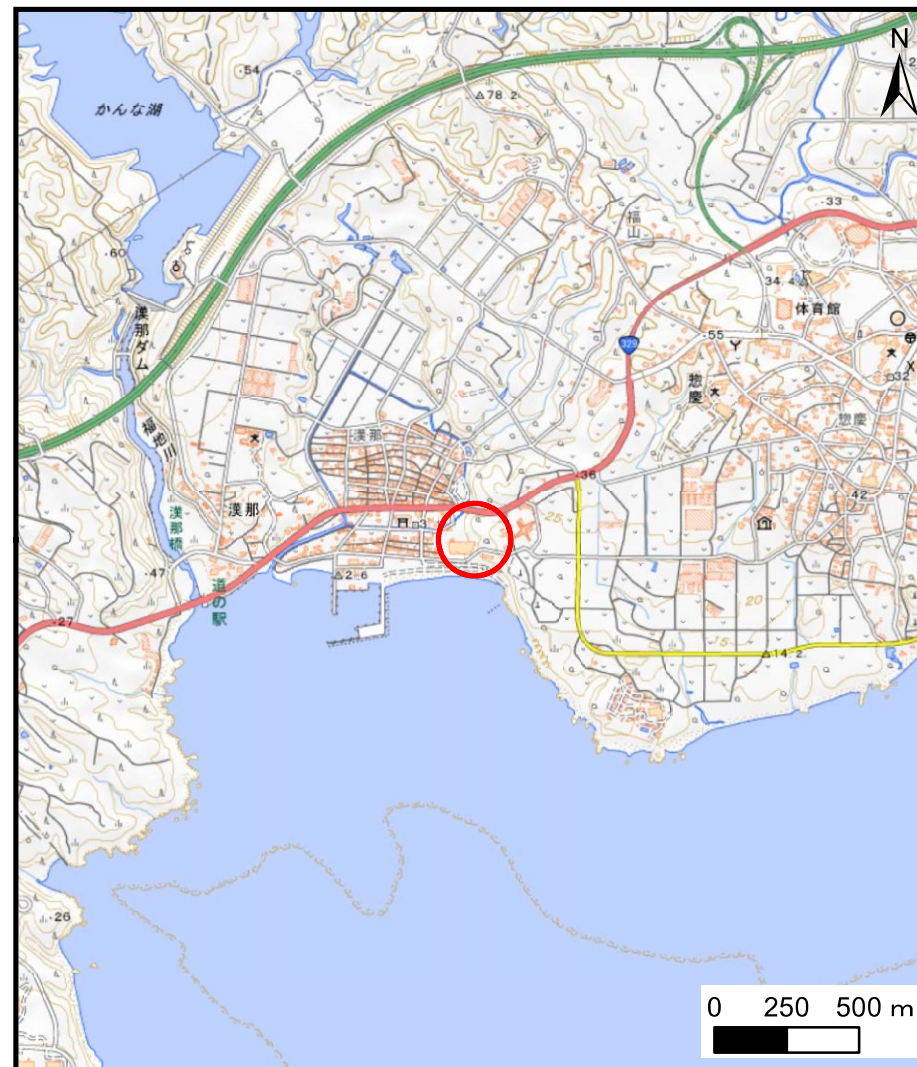


土砂災害警戒区域等の指定の公示に係る図書（その１）



(1/200,000)



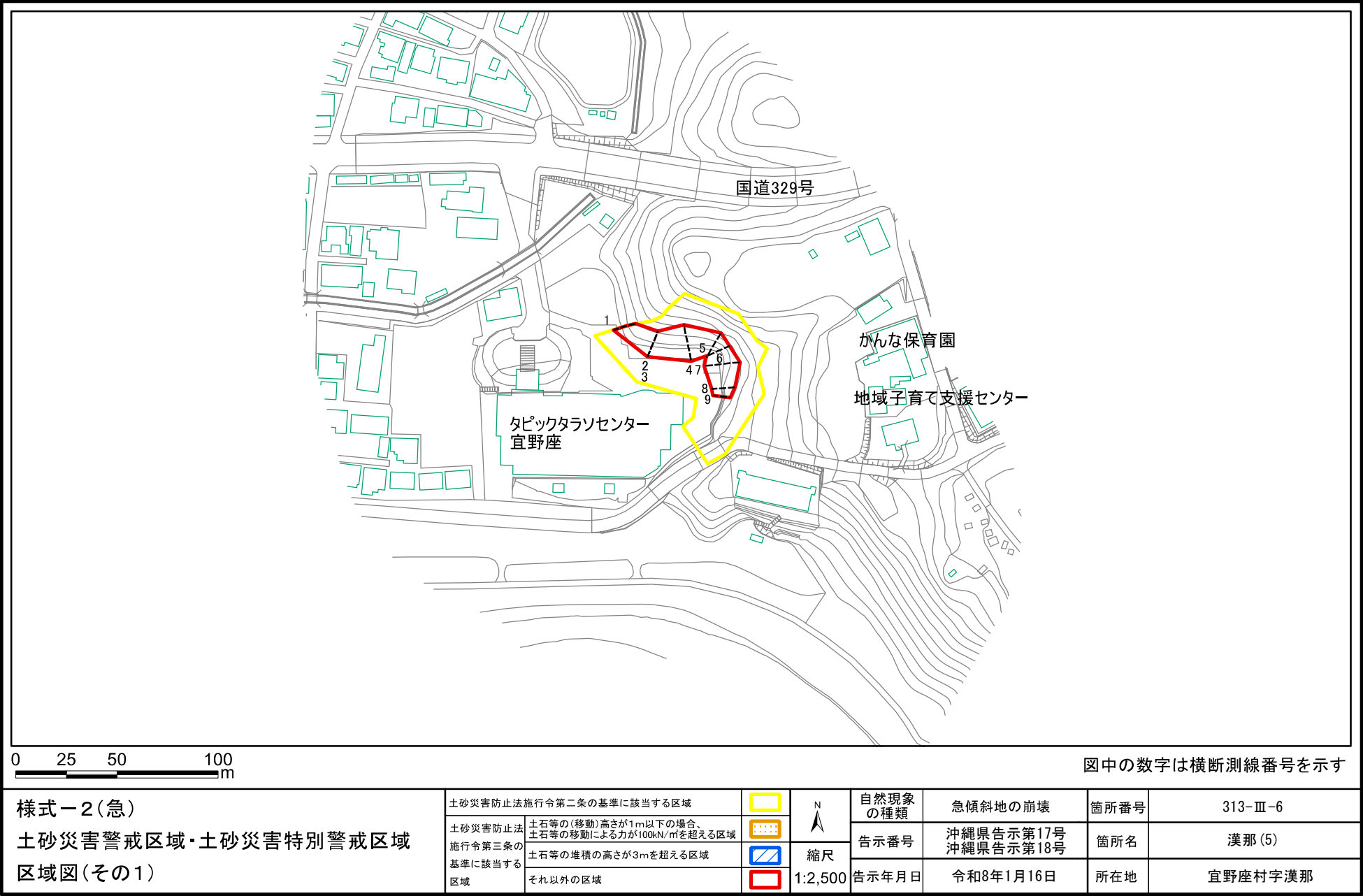
(1/25,000)

様式－１（急）
土砂災害警戒区域・土砂災害特別警戒区域
位置図

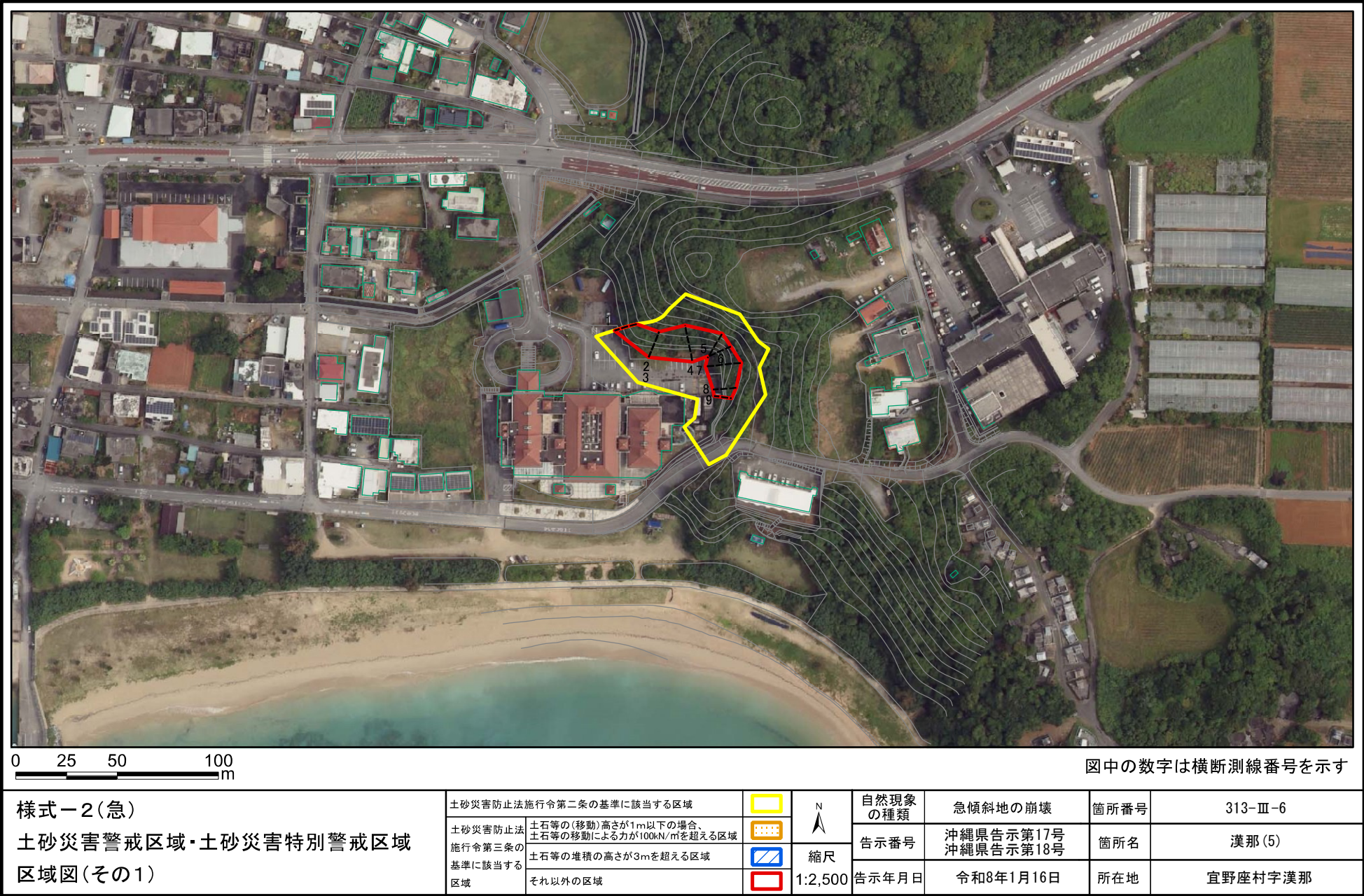
自然現象の種類	急傾斜地の崩壊
箇所番号	313-Ⅲ-6
箇所名	漢那(5)
所在地	宜野座村字漢那

測量法に基づく国土地理院長承認（複製）R 5 OK f 3 / 本製品を複製する場合には、国土地理院の長の承認を得なければならない。

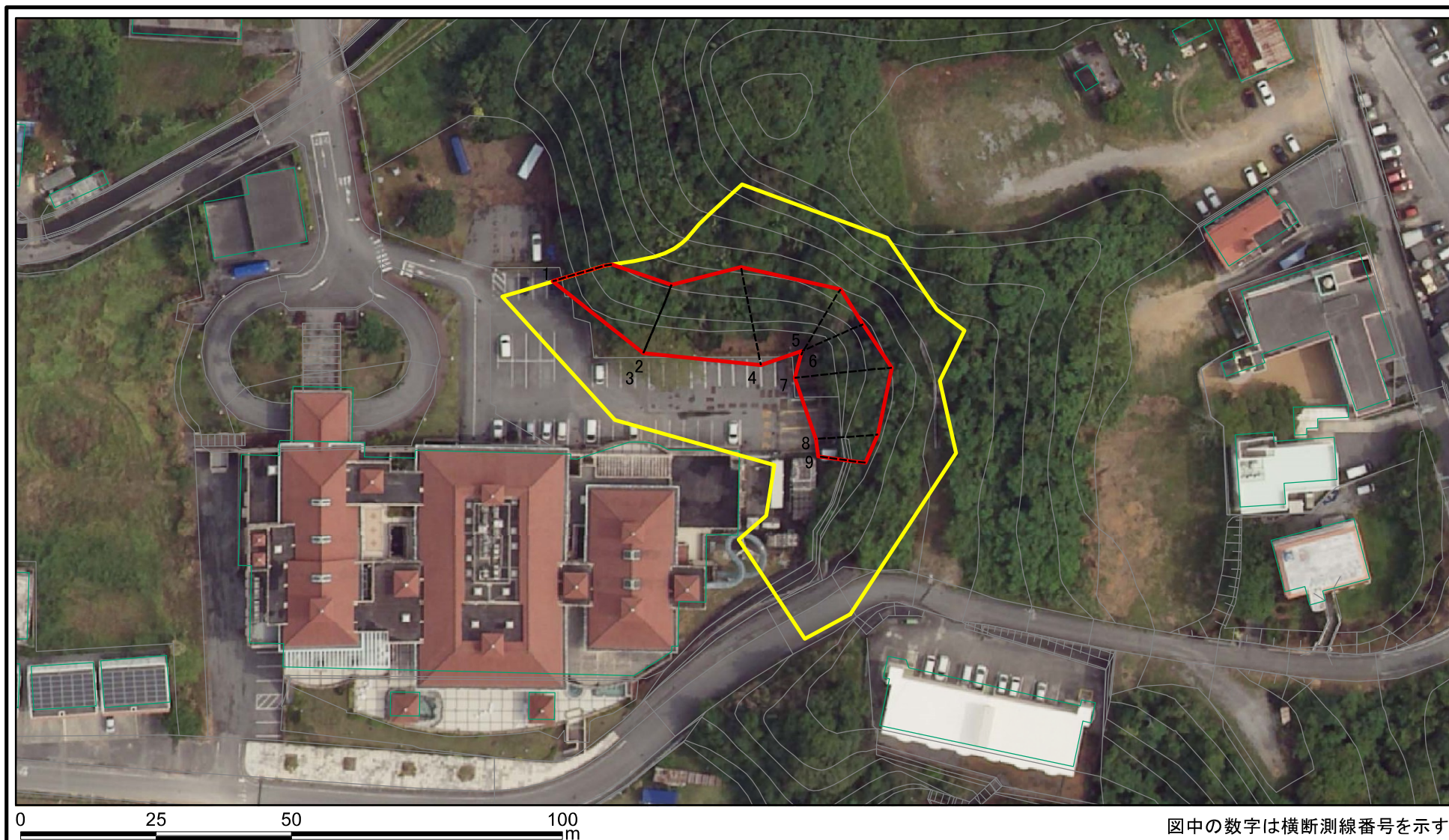
土砂災害警戒区域等の指定の公示に係る図書(その2)



土砂災害警戒区域等の指定の公示に係る図書(その2)



土砂災害警戒区域等の指定の公示に係る図書(その2-1)



図中の数字は横断測線番号を示す

様式-2-1(急)

土砂災害警戒区域・土砂災害特別警戒区域
区域図(その2)

土砂災害防止法施行令第二条の基準に該当する区域	
土砂災害防止法施行令第三条の基準に該当する区域	
土砂等の(移動)高さが1m以下の場合、土砂等の移動による力が100kN/mを超える区域	
土砂等の堆積の高さが3mを超える区域	
それ以外の区域	

N

縮尺

1:1,000

自然現象の種類

告示番号

告示年月日

急傾斜地の崩壊

沖縄県告示第17号
沖縄県告示第18号

令和8年1月16日

箇所番号

箇所名

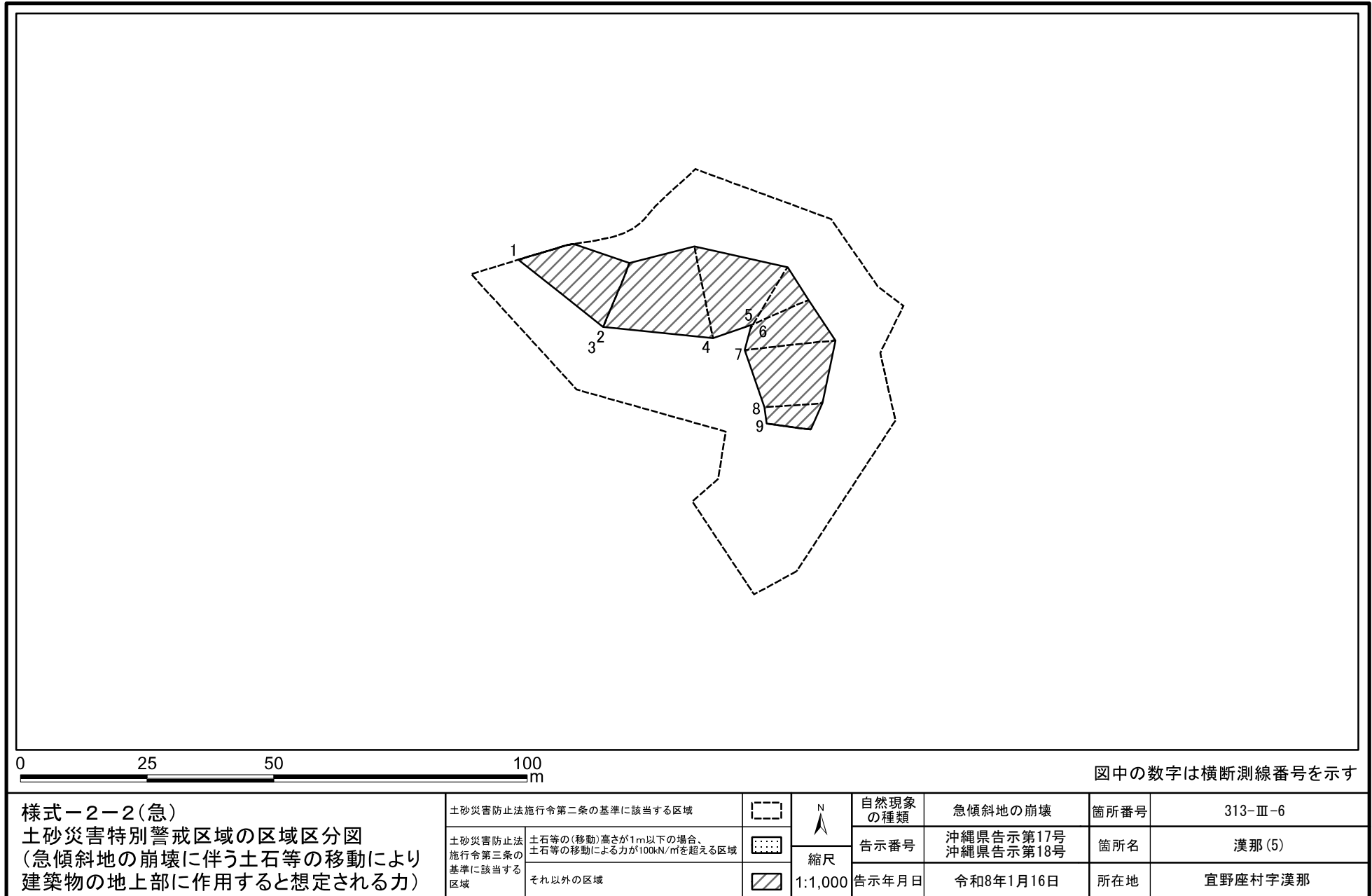
所在地

313-Ⅲ-6

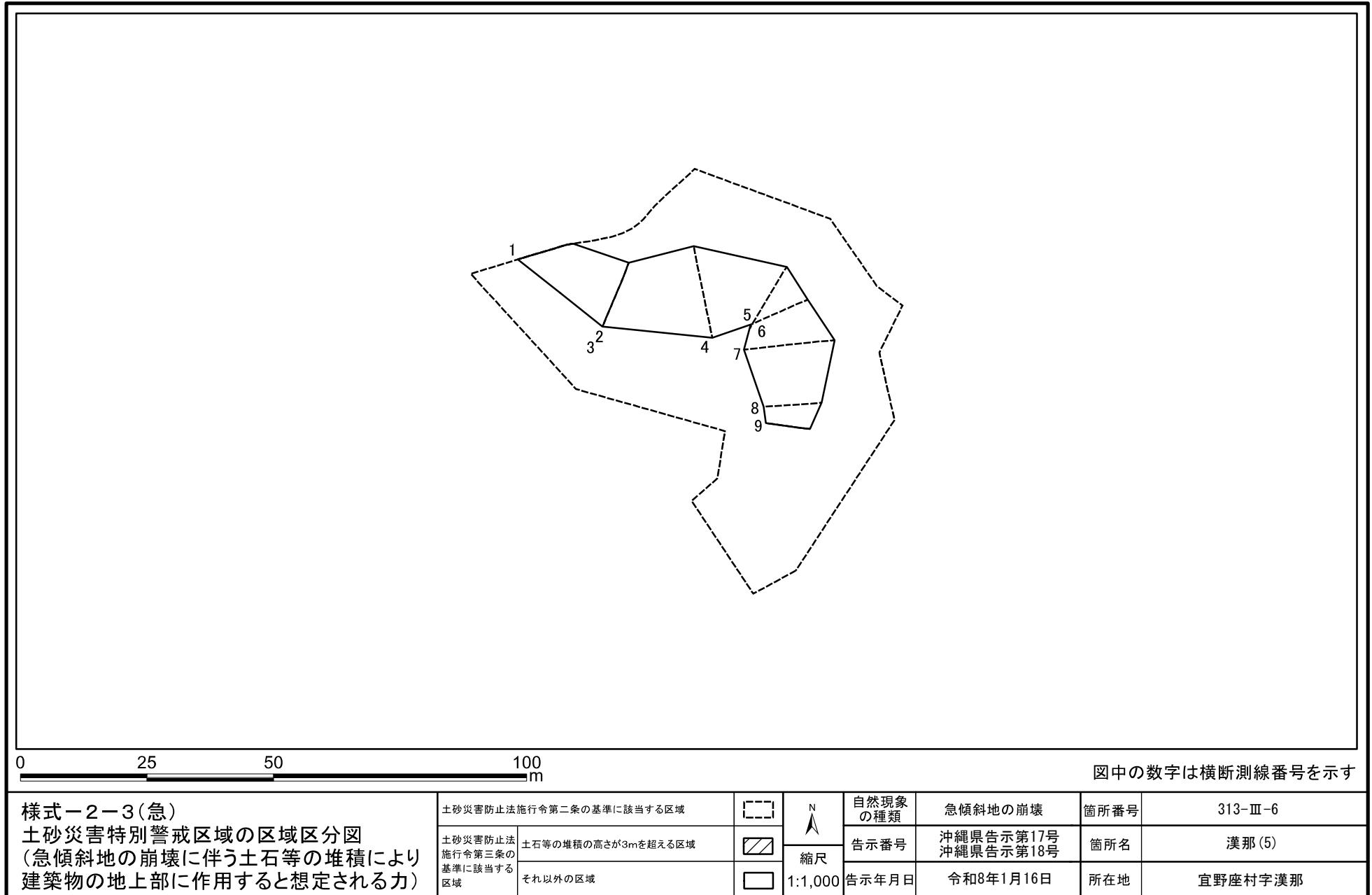
漢那(5)

宜野座村字漢那

土砂災害警戒区域等の指定の公示に係る図書(その2-2)



土砂災害警戒区域等の指定の公示に係る図書(その2-3)



土砂災害警戒区域等の指定の公示に係る図書(その3)

[illegible]