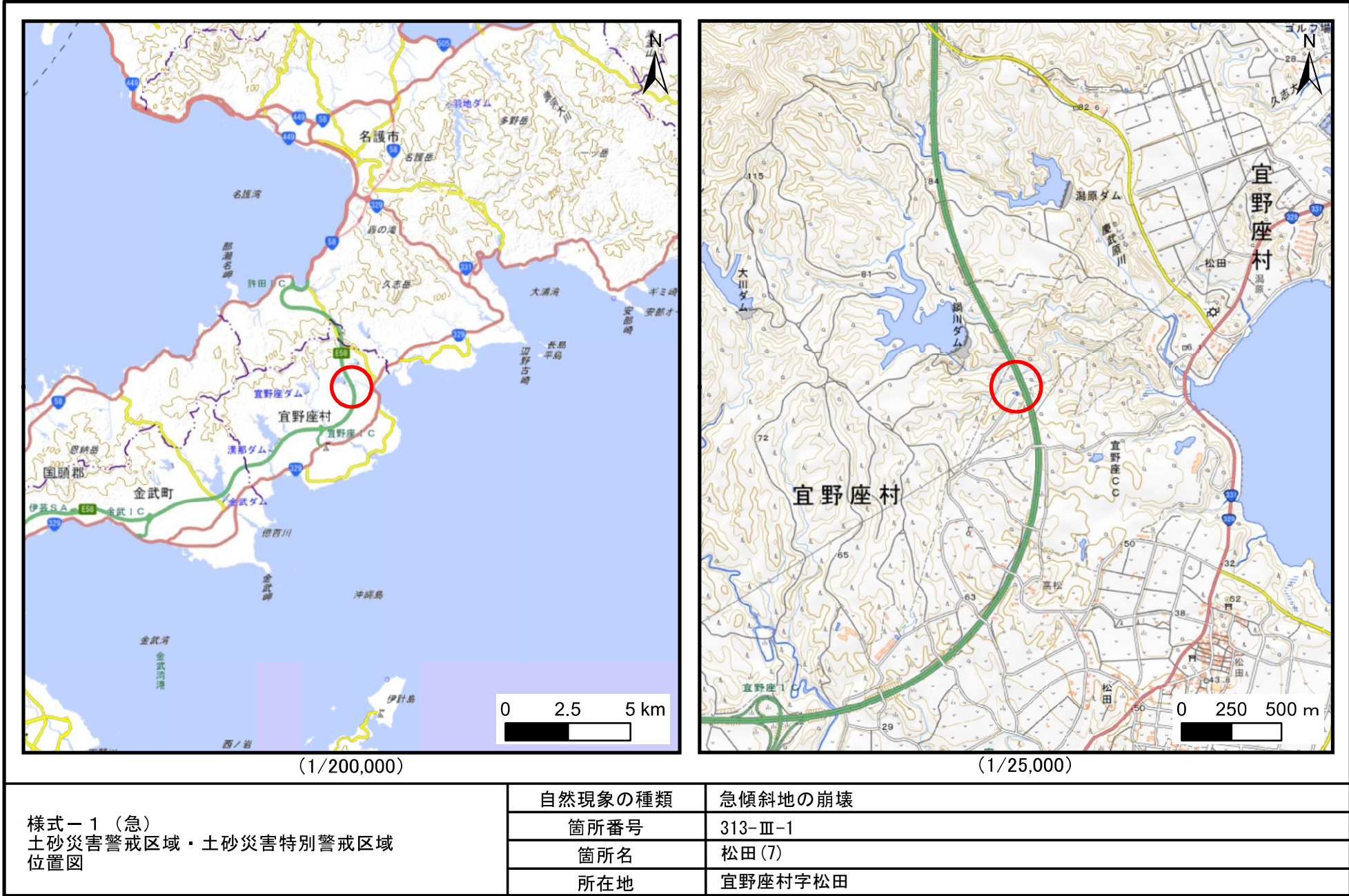
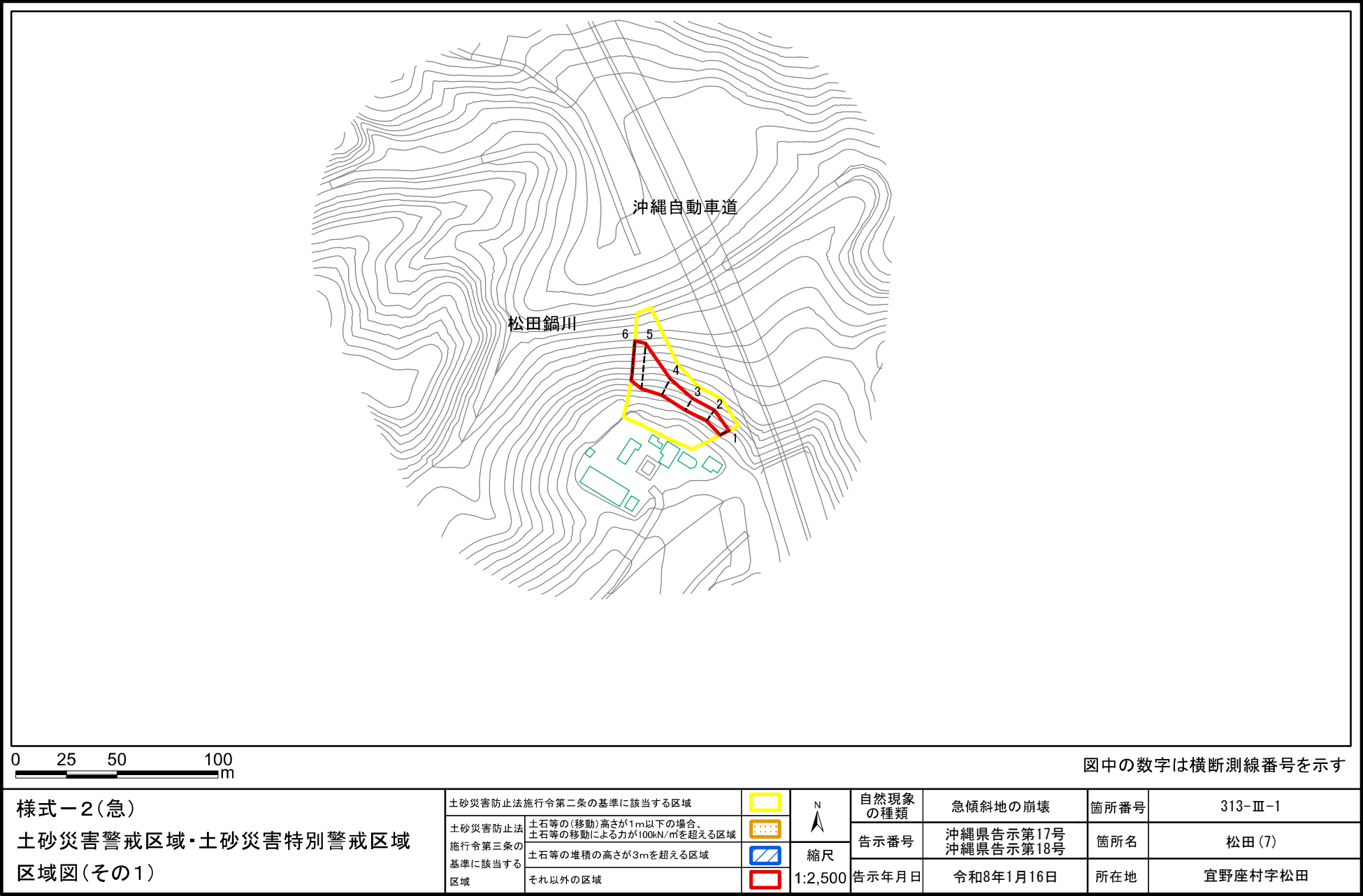


# 土砂災害警戒区域等の指定の公示に係る図書（その１）



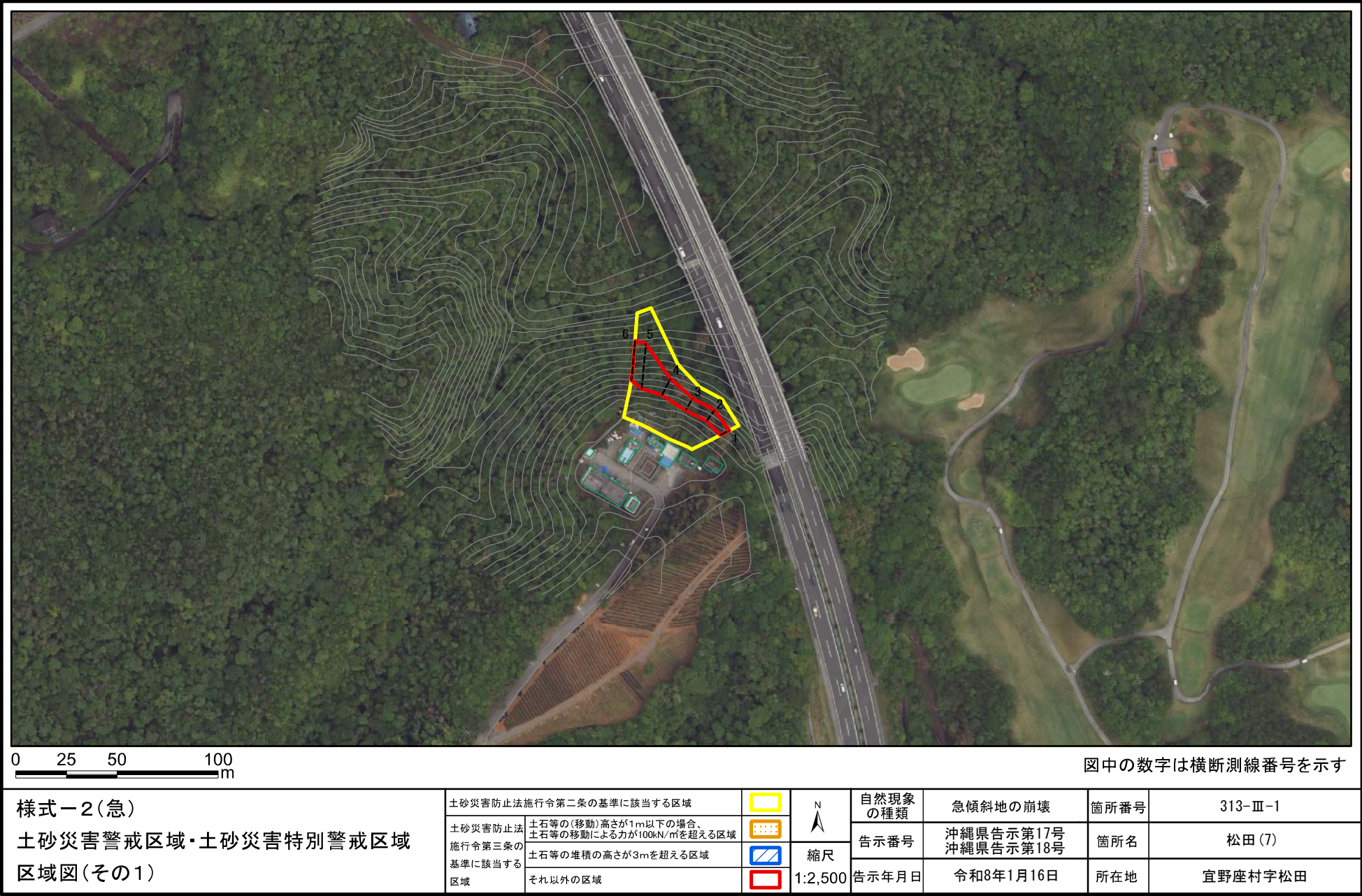
測量法に基づく国土地理院長承認（複製）R 5 0K f 3 / 本製品を複製する場合には、国土地理院の長の承認を得なければならない。

土砂災害警戒区域等の指定の公示に係る図書(その2)



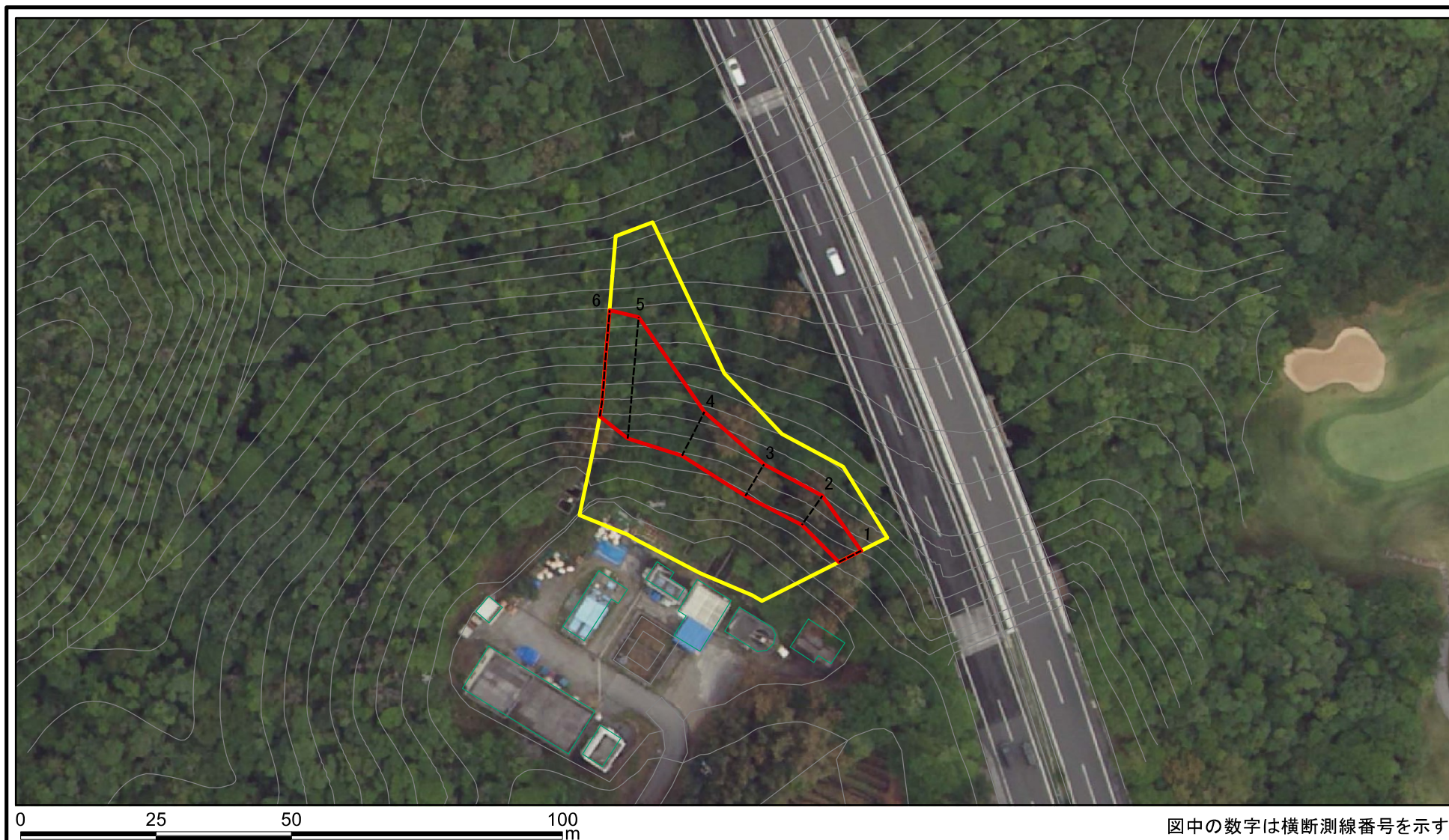


土砂災害警戒区域等の指定の公示に係る図書(その2)





# 土砂災害警戒区域等の指定の公示に係る図書(その2-1)



様式-2-1(急)

土砂災害警戒区域・土砂災害特別警戒区域  
区域図(その2)

土砂災害防止法施行令第二条の基準に該当する区域	
土砂災害防止法 施行令第三条の 基準に該当する 区域	
土砂等の(移動)高さが1m以下の場合、 土砂等の移動による力が100kN/mを超える区域	
土砂等の堆積の高さが3mを超える区域	
それ以外の区域	



縮尺

1:1,000

自然現象  
の種類

告示番号

告示年月日

急傾斜地の崩壊  
沖縄県告示第17号  
沖縄県告示第18号

令和8年1月16日

箇所番号

箇所名

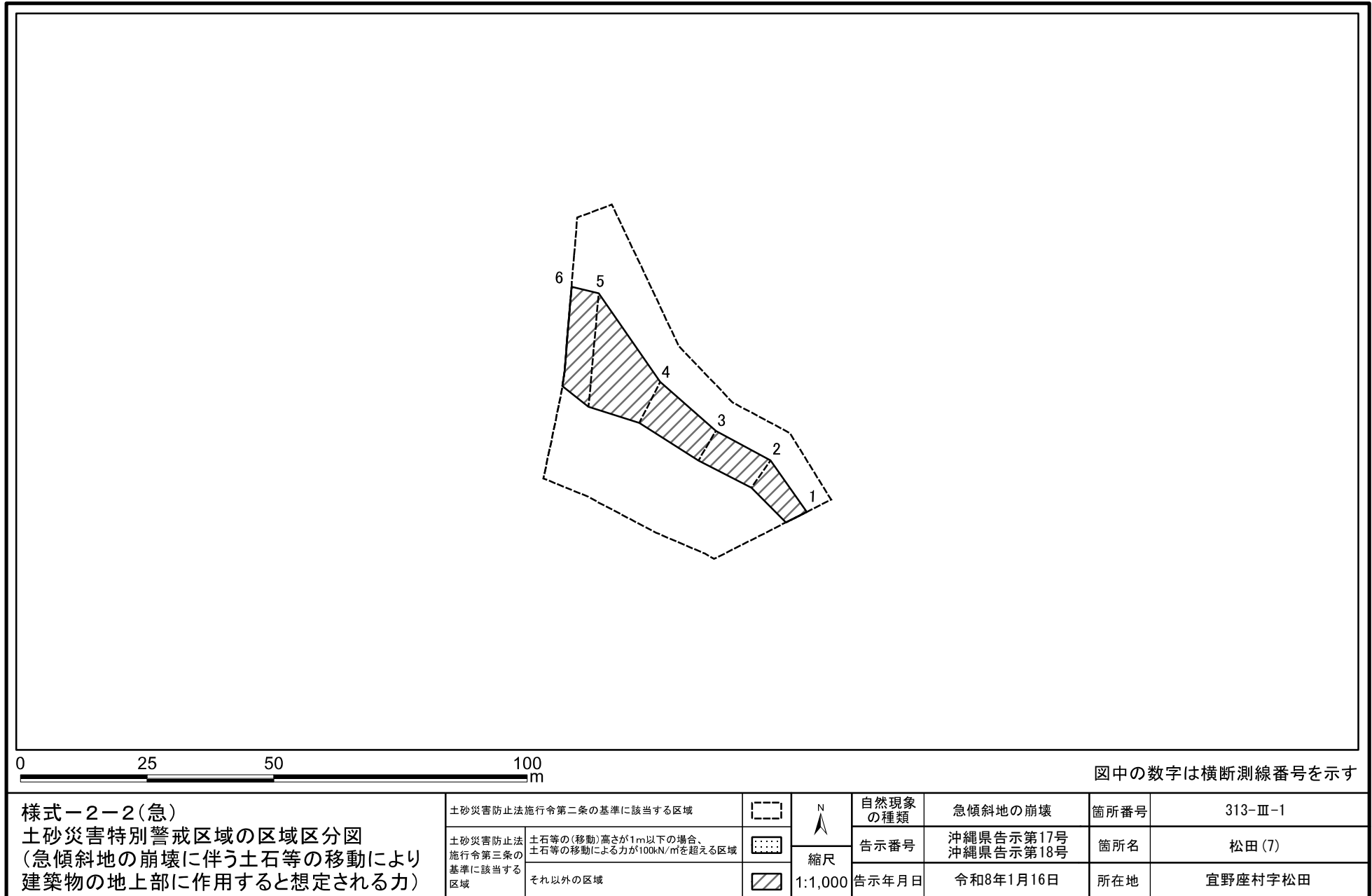
所在地

313-Ⅲ-1

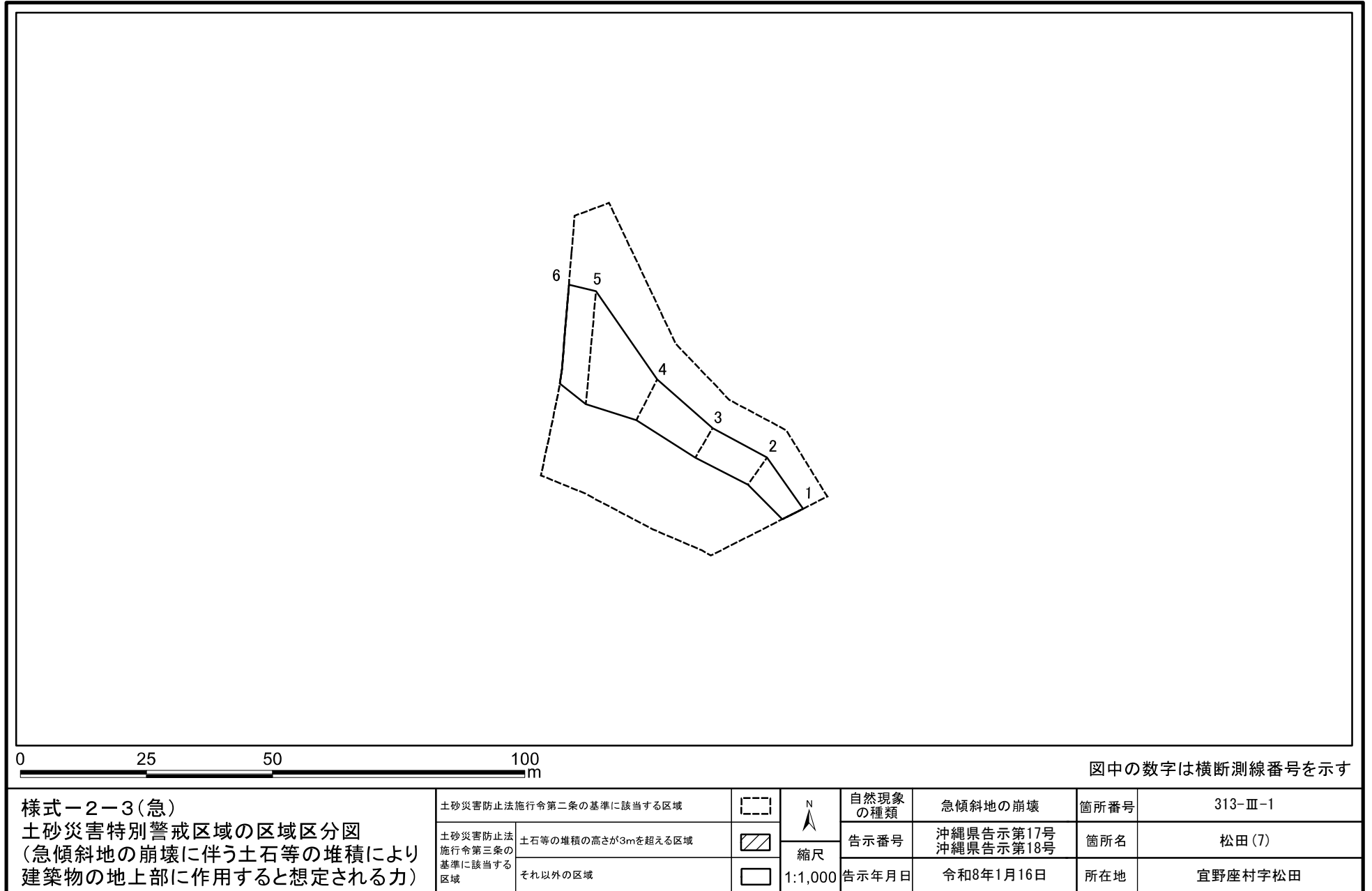
松田(7)

宜野座村字松田

## 土砂災害警戒区域等の指定の公示に係る図書(その2-2)



# 土砂災害警戒区域等の指定の公示に係る図書(その2-3)



土砂災害警戒区域等の指定の公示に係る図書(その3)

[illegible]