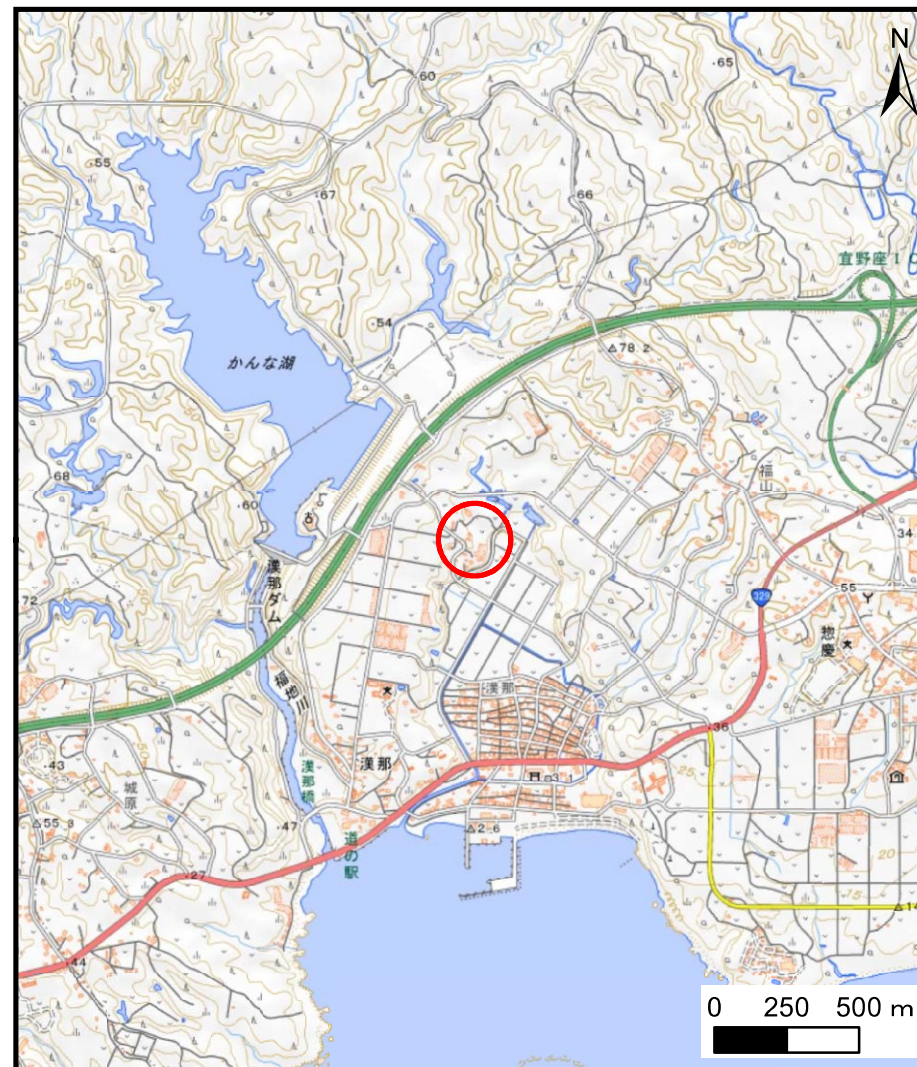


# 土砂災害警戒区域等の指定の公示に係る図書（その１）



(1/200,000)



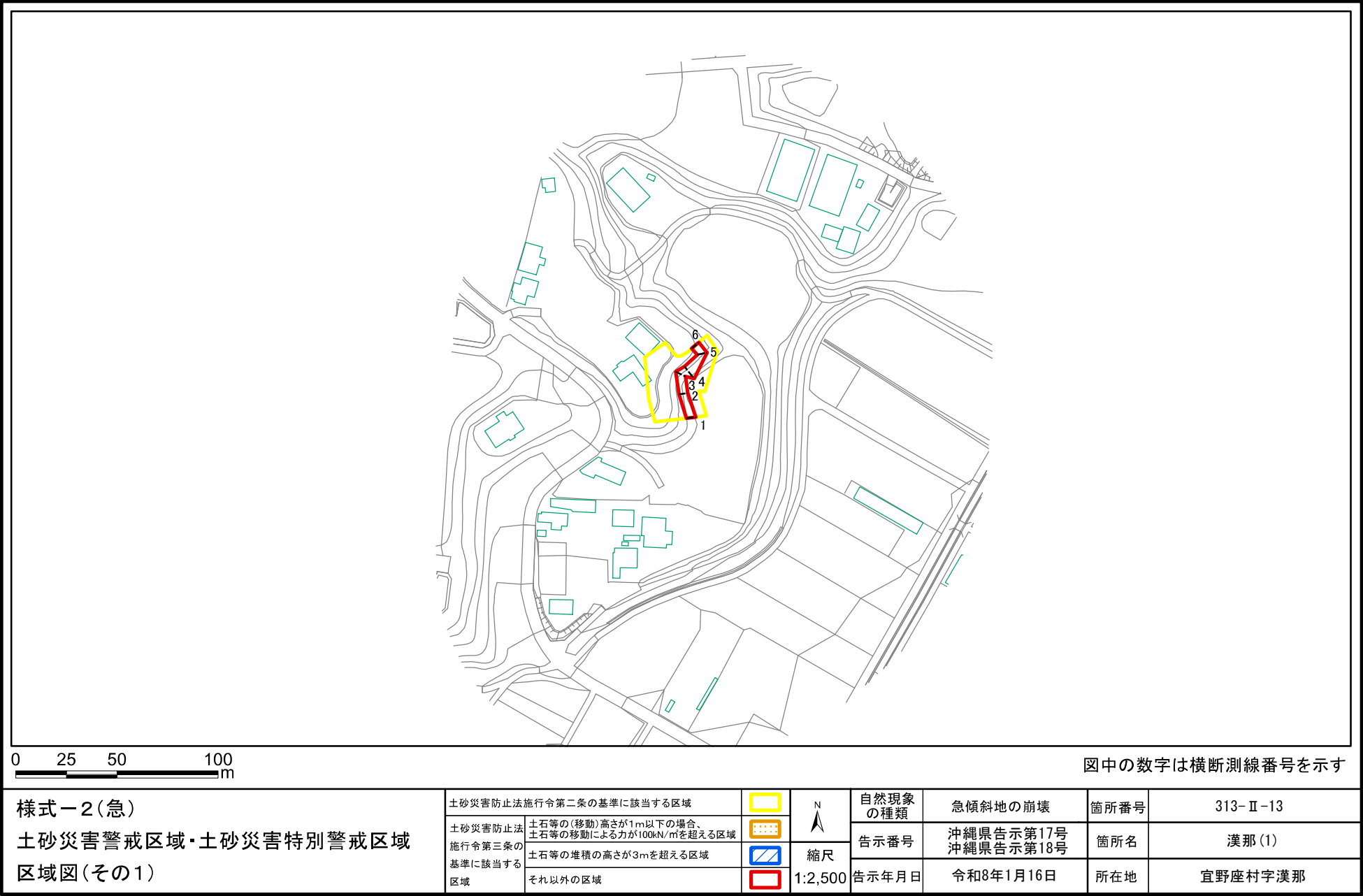
(1/25,000)

様式－１（急）  
土砂災害警戒区域・土砂災害特別警戒区域  
位置図

自然現象の種類	急傾斜地の崩壊
箇所番号	313-Ⅱ-13
箇所名	漢那(1)
所在地	宜野座村字漢那

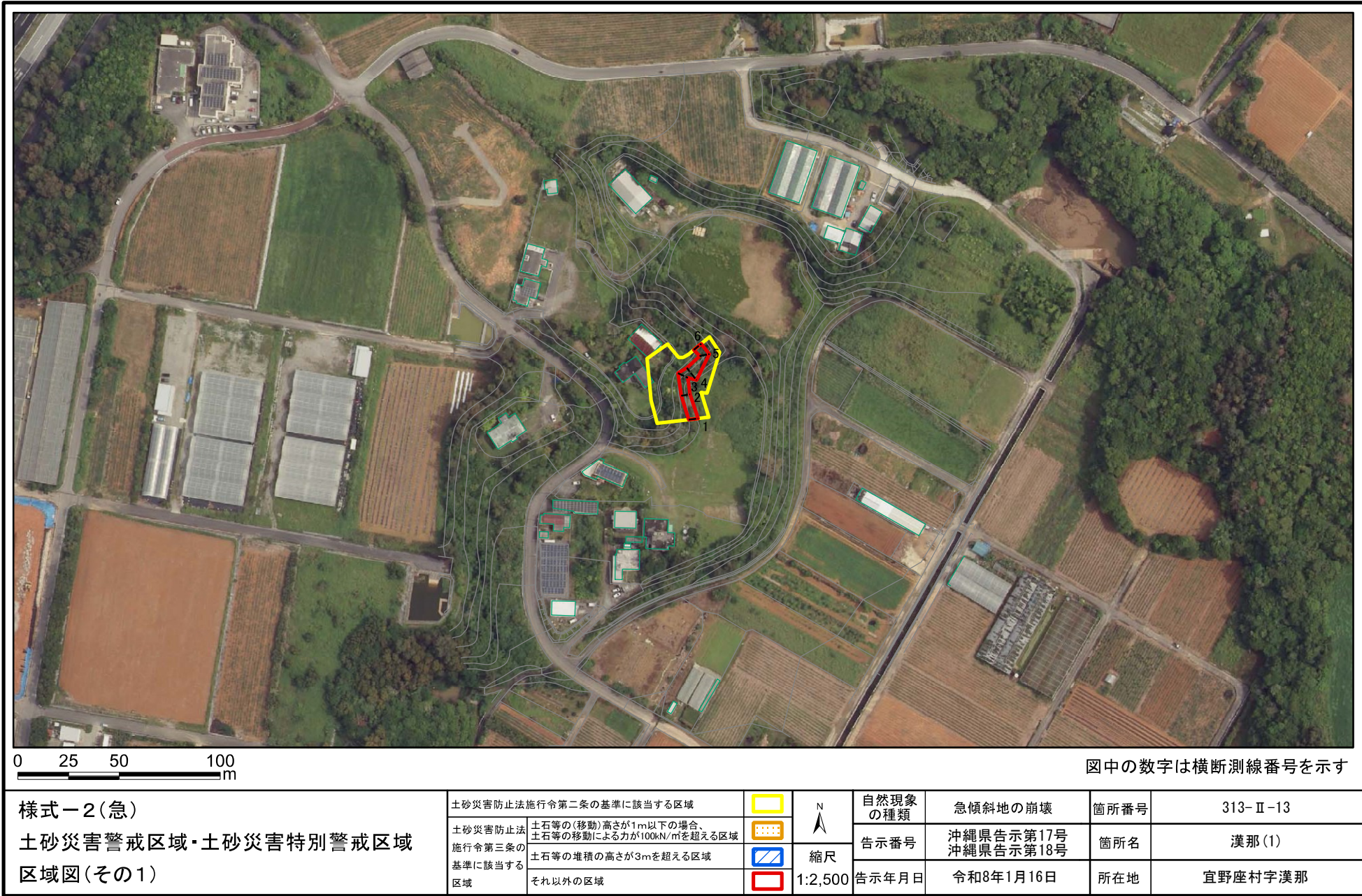
測量法に基づく国土地理院長承認（複製）R 5 0K f 3 / 本製品を複製する場合には、国土地理院の長の承認を得なければならない。

土砂災害警戒区域等の指定の公示に係る図書(その2)



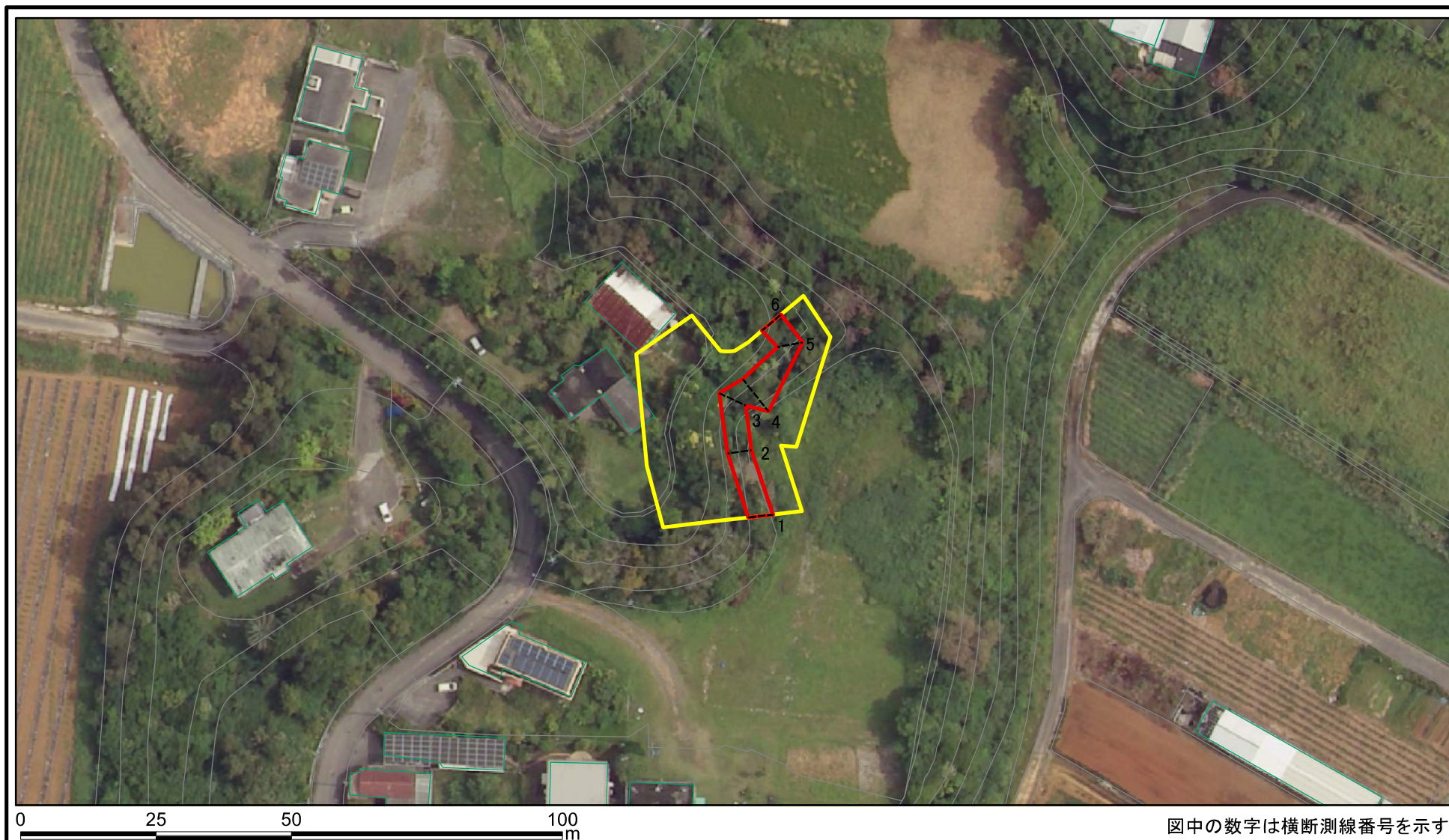


土砂災害警戒区域等の指定の公示に係る図書(その2)





# 土砂災害警戒区域等の指定の公示に係る図書(その2-1)



図中の数字は横断測線番号を示す

様式-2-1(急)

土砂災害警戒区域・土砂災害特別警戒区域  
区域図(その2)

土砂災害防止法施行令第二条の基準に該当する区域	
土砂災害防止法施行令第三条の基準に該当する区域	
土砂等の(移動)高さが1m以下の場合、土砂等の移動による力が100kN/mを超える区域	
土砂等の堆積の高さが3mを超える区域	
それ以外の区域	

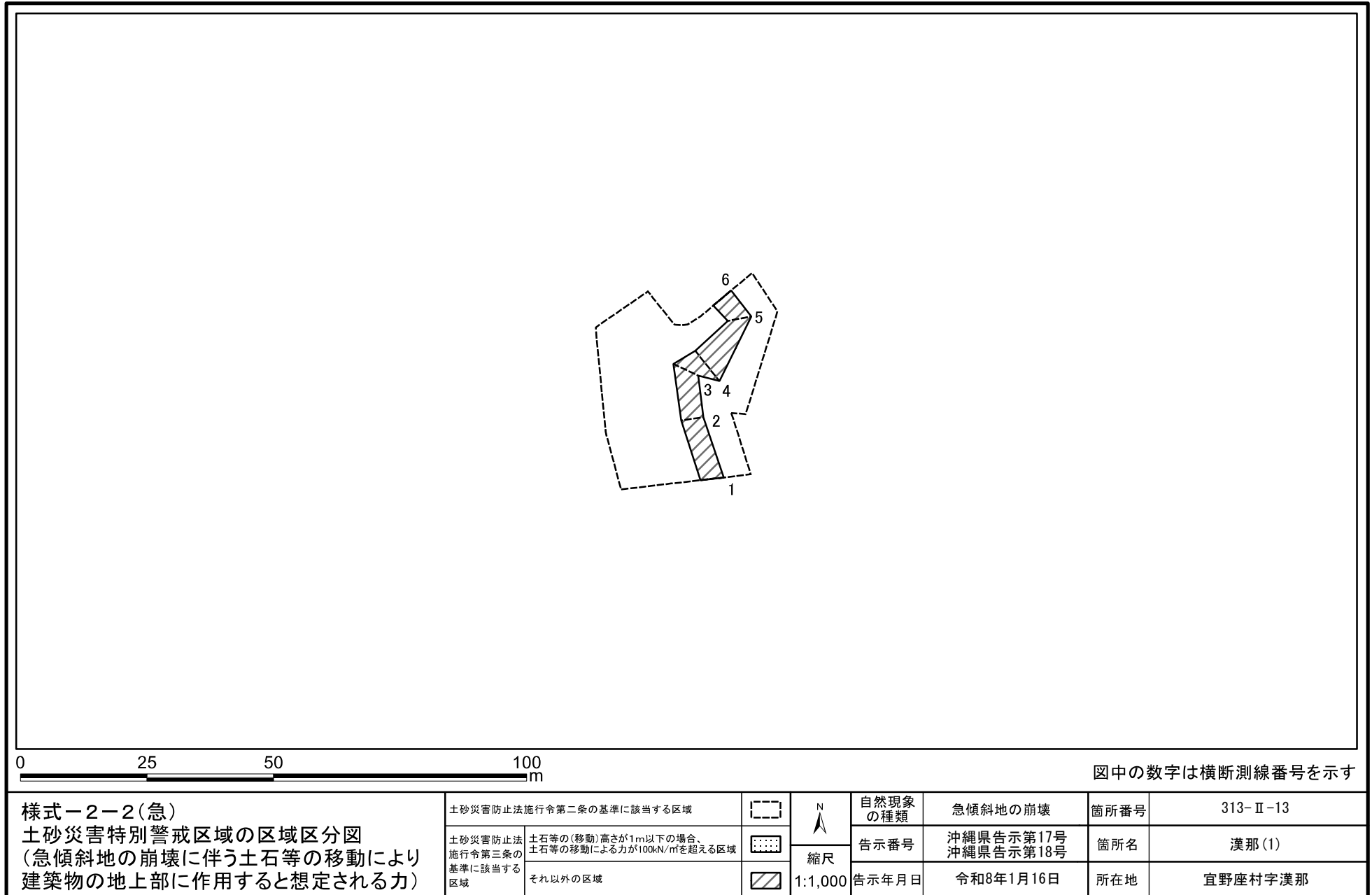


縮尺

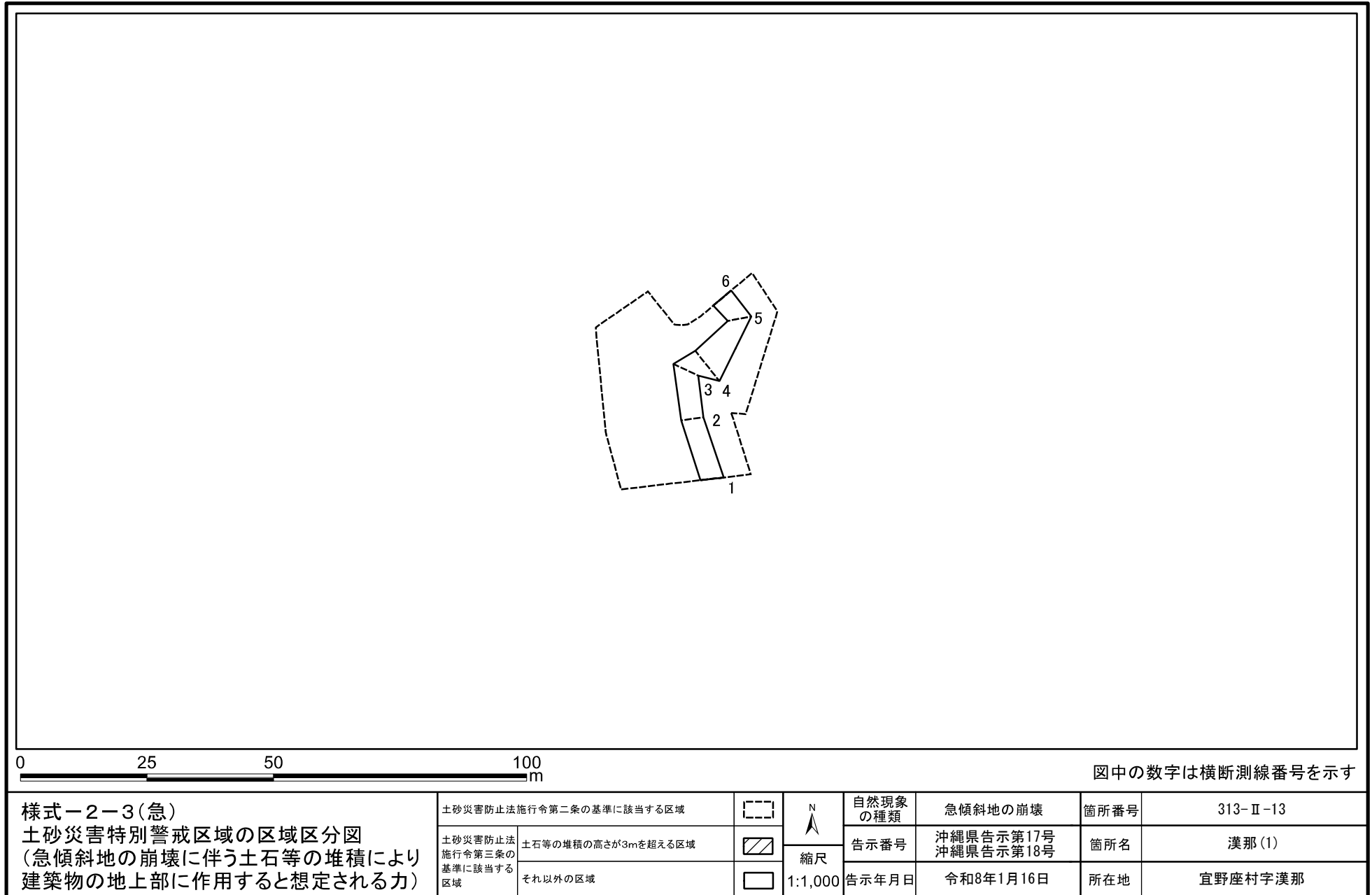
1:1,000

自然現象の種類	急傾斜地の崩壊	箇所番号	313-II-13
告示番号	沖縄県告示第17号 沖縄県告示第18号	箇所名	漢那(1)
告示年月日	令和8年1月16日	所在地	宜野座村字漢那

# 土砂災害警戒区域等の指定の公示に係る図書(その2-2)



# 土砂災害警戒区域等の指定の公示に係る図書(その2-3)



土砂災害警戒区域等の指定の公示に係る図書(その3)

[illegible]