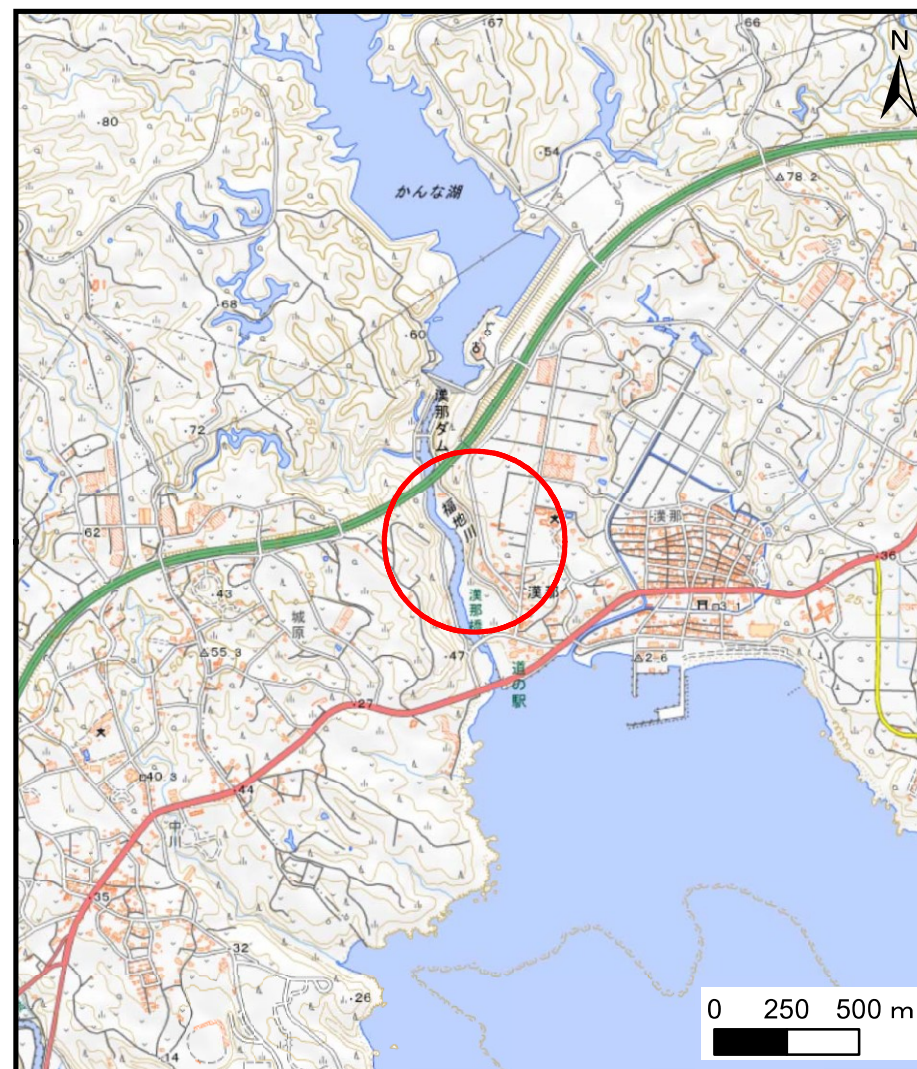


土砂災害警戒区域等の指定の公示に係る図書（その１）



(1/200,000)



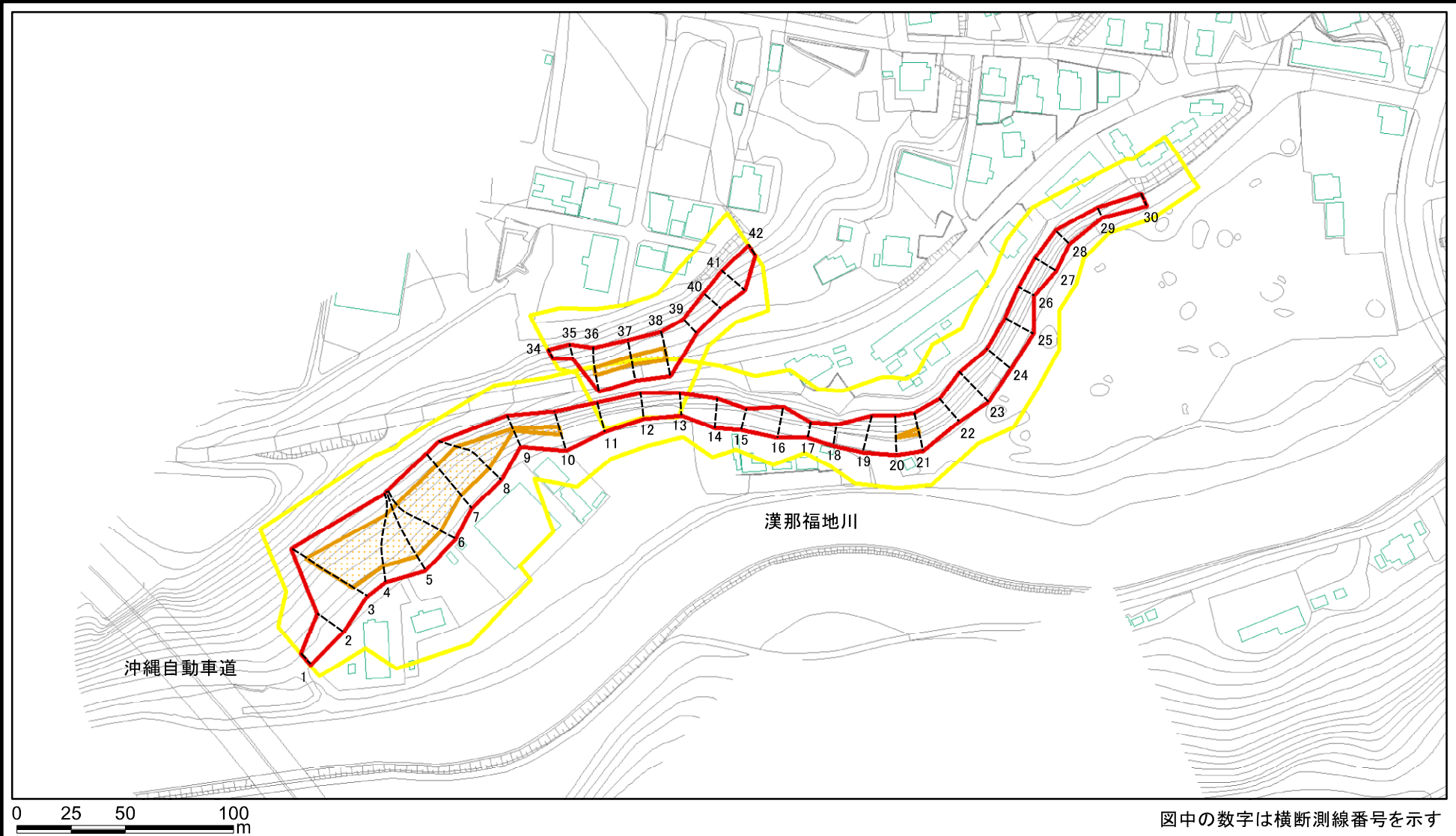
(1/25,000)

様式－１（急）
土砂災害警戒区域・土砂災害特別警戒区域
位置図

自然現象の種類	急傾斜地の崩壊
箇所番号	313- I -5
箇所名	漢那(2)
所在地	宜野座村字漢那

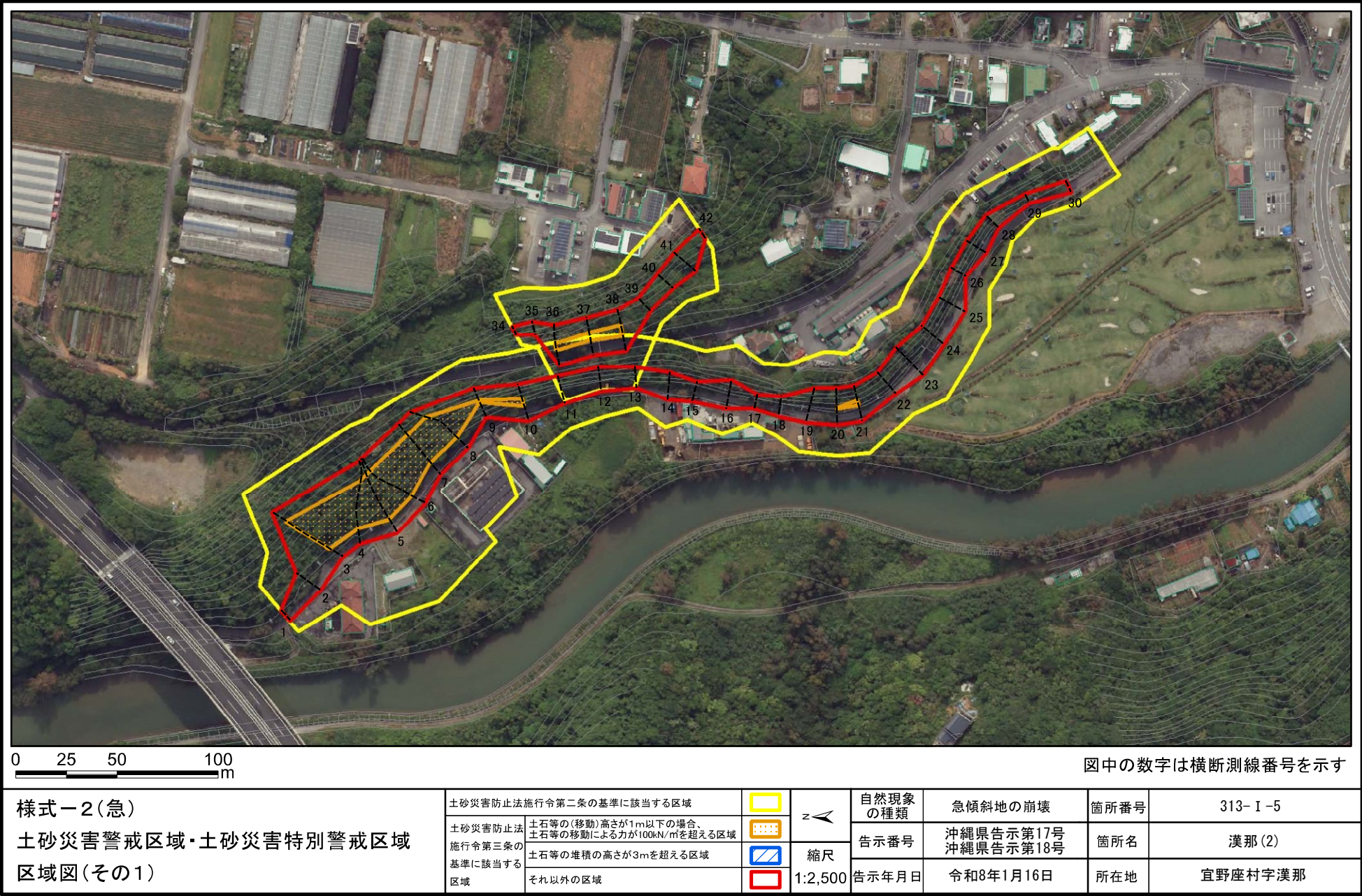
測量法に基づく国土地理院長承認（複製）R 5 OK f 3 / 本製品を複製する場合には、国土地理院の長の承認を得なければならない。

土砂災害警戒区域等の指定の公示に係る図書(その2)

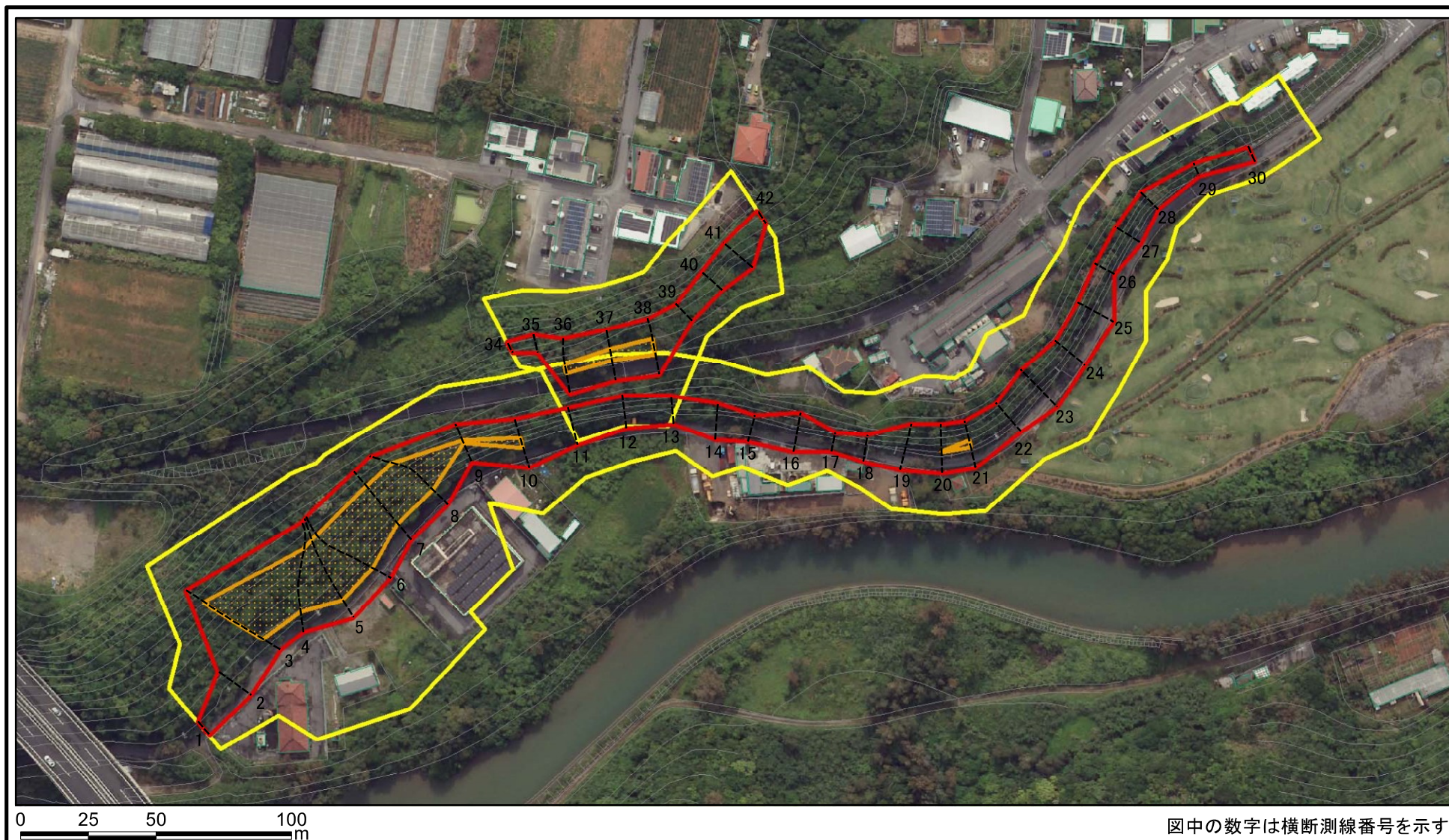


様式-2(急) 土砂災害警戒区域・土砂災害特別警戒区域 区域図(その1)	土砂災害防止法施行令第二条の基準に該当する区域		縮尺 1:2,500	自然現象 の種類	急傾斜地の崩壊	箇所番号	313-I-5
	土砂災害防止法 施行令第三条の 基準に該当する 区域			告示番号	沖縄県告示第17号 沖縄県告示第18号	箇所名	漢那(2)
	土砂等の(移動)高さが1m以下の場合、 土砂等の移動による力が100kN/mを超える区域			告示年月日	令和8年1月16日	所在地	宜野座村字漢那
	土砂等の堆積の高さが3mを超える区域						

土砂災害警戒区域等の指定の公示に係る図書(その2)



土砂災害警戒区域等の指定の公示に係る図書(その2-1)



様式-2-1(急)

土砂災害警戒区域・土砂災害特別警戒区域
区域図(その2)

土砂災害防止法施行令第二条の基準に該当する区域	
土砂災害防止法 施行令第三条の 基準に該当する 区域	
土砂等の(移動)高さが1m以下の場合、 土砂等の移動による力が100kN/mを超える区域	
土砂等の堆積の高さが3mを超える区域	
それ以外の区域	



縮尺

1:2,000

自然現象
の種類

告示番号

告示年月日

急傾斜地の崩壊

沖縄県告示第17号
沖縄県告示第18号

令和8年1月16日

箇所番号

箇所名

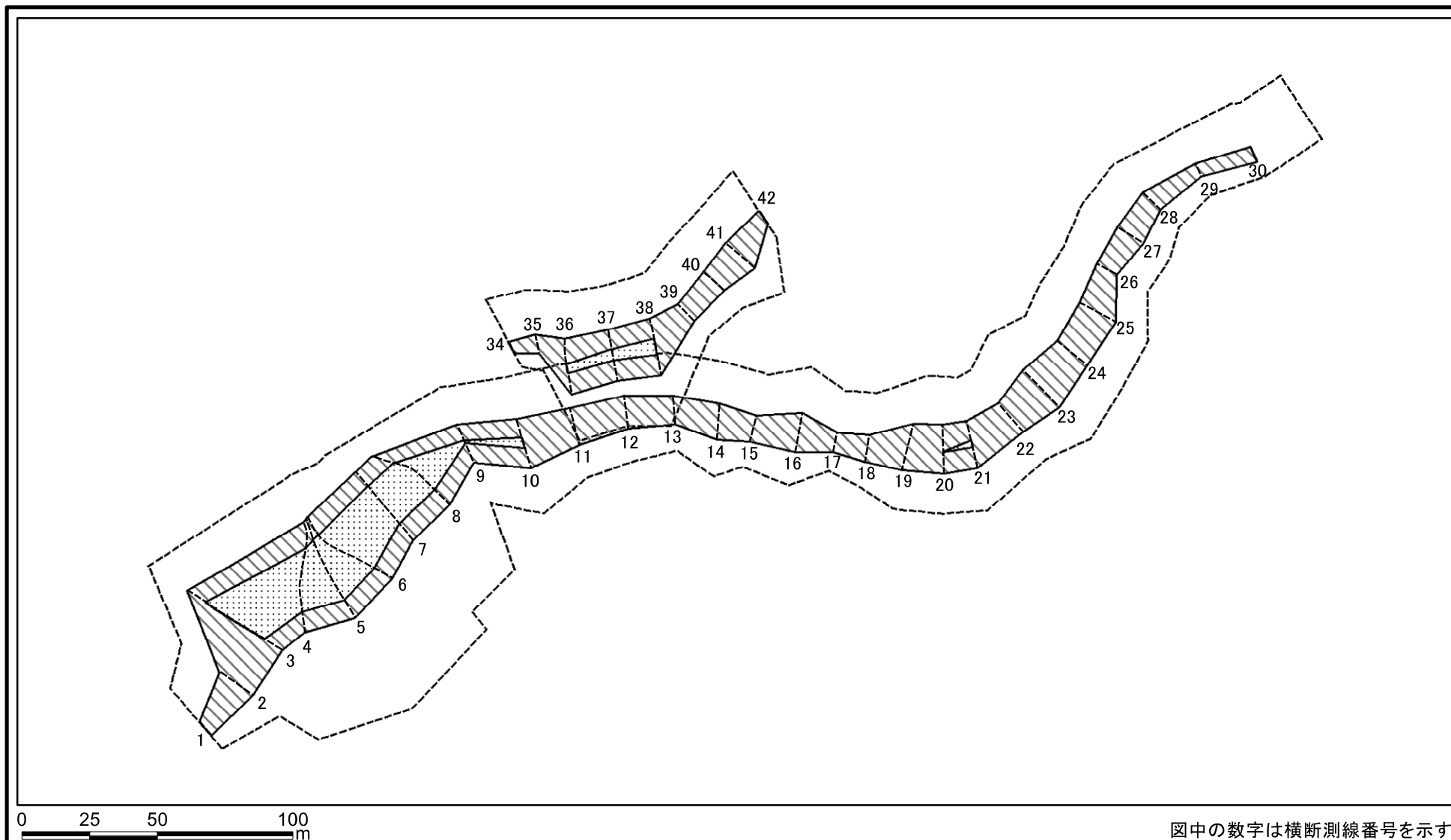
所在地

313-I-5

漢那(2)

宜野座村字漢那

土砂災害警戒区域等の指定の公示に係る図書(その2-2)



様式-2-2(急)

土砂災害特別警戒区域の区域区分図
(急傾斜地の崩壊に伴う土石等の移動により
建築物の地上部に作用すると想定される力)

土砂災害防止法施行令第二条の基準に該当する区域

土砂災害防止法 施行令第三条の 基準に該当する 区域	土石等の(移動)高さが1m以下の場合、 土石等の移動による力が100kN/m ² を超える区域	
	それ以外の区域	

縮尺
1:2,000

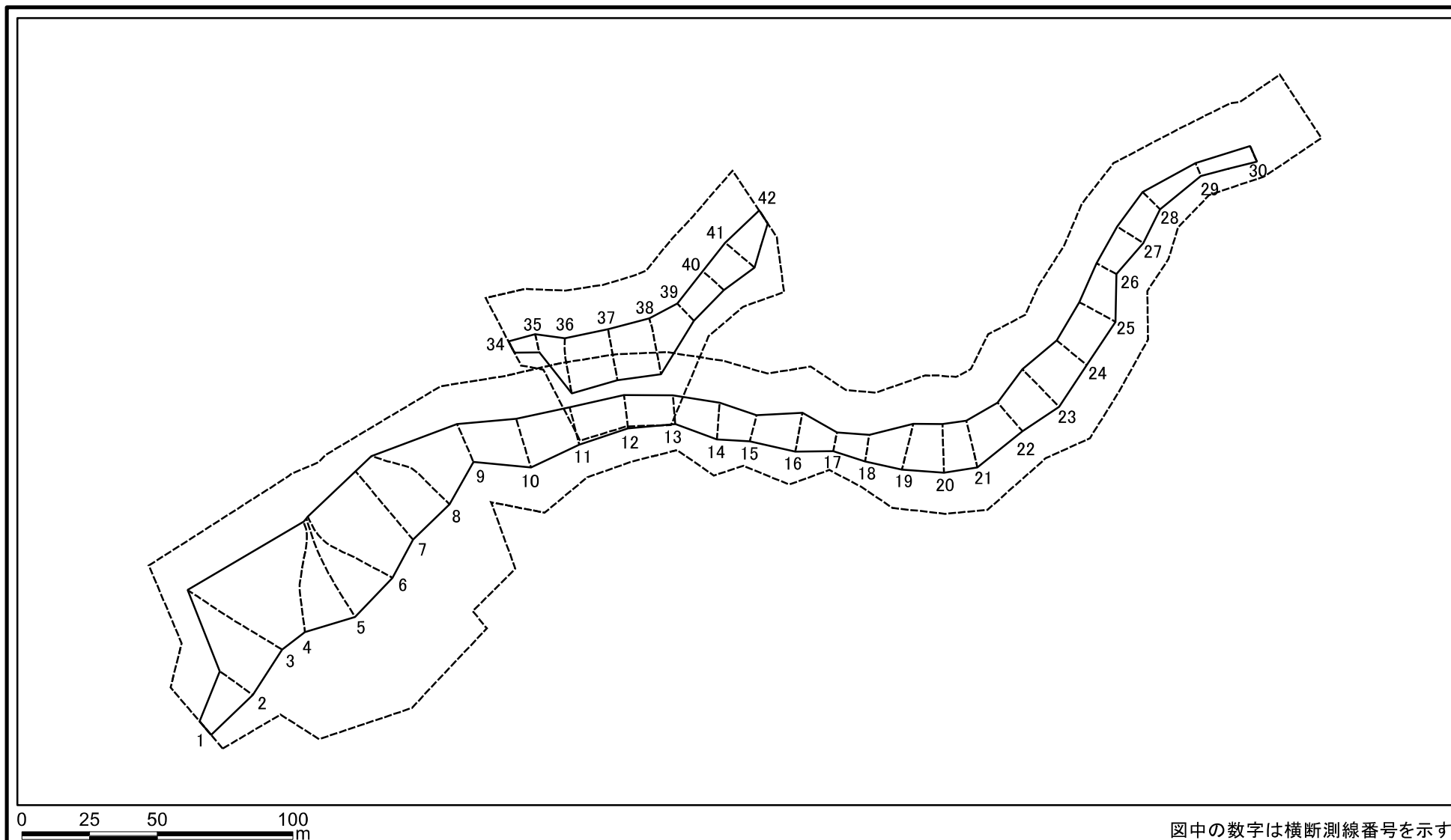
自然現象
の種類
告示番号
告示年月日

急傾斜地の崩壊
沖縄県告示第17号
沖縄県告示第18号

箇所番号
箇所名
所在地

313-I-5
漢那(2)
宜野座村字漢那

土砂災害警戒区域等の指定の公示に係る図書(その2-3)



様式-2-3(急)
土砂災害特別警戒区域の区域区分図
(急傾斜地の崩壊に伴う土石等の堆積により
建築物の地上部に作用すると想定される力)

土砂災害防止法施行令第二条の基準に該当する区域		
土砂災害防止法 施行令第三条の 基準に該当する 区域	土石等の堆積の高さが3mを超える区域	
	それ以外の区域	

縮尺
1:2,000

自然現象
の種類
告示番号
告示年月日

急傾斜地の崩壊
沖縄県告示第17号
沖縄県告示第18号
令和8年1月16日

箇所番号
箇所名
所在地

313-I-5
漢那(2)
宜野座村字漢那

土砂災害警戒区域等の指定の公示に係る図書(その3)

[illegible]