

5 修学旅行に関する統計

(1) 調査の概要

(目的)

沖縄県への修学旅行入込状況を把握し、今後の修学旅行の誘致及び受入体制の充実に資するとともに、観光行政の基礎資料とすることを目的とする。

(調査の期間)

【年度】 令和6年4月1日から令和7年3月31日までの期間

【暦年】 令和6年1月1日から令和6年12月31日までの期間

(調査の方法)

沖縄県への修学旅行取扱旅行会社から、月毎の受入校数(校種別)、人数、学校所在都道府県、宿泊地、滞在日数が把握できる取扱実績データの提供を受け、集計した。

※この調査は、修学旅行取扱実績を有する旅行社からの提供資料を取りまとめたもので、全数調査ではないことに留意

(2) 調査結果の概要

【年度】

令和6年度の沖縄修学旅行の入込実績

【校数】 2,084校(対前年度 +151校、+7.8%)

【人数】 358,521人(対前年度 +19,369人、+5.7%)

～校数、人数ともに順調に増加し、回復傾向～

【暦年】

令和6年の沖縄修学旅行の入込実績

【校数】 2,049校(対前年度 +118校、+6.1%)

【人数】 351,937人(対前年度 +10,557人、+3.1%)

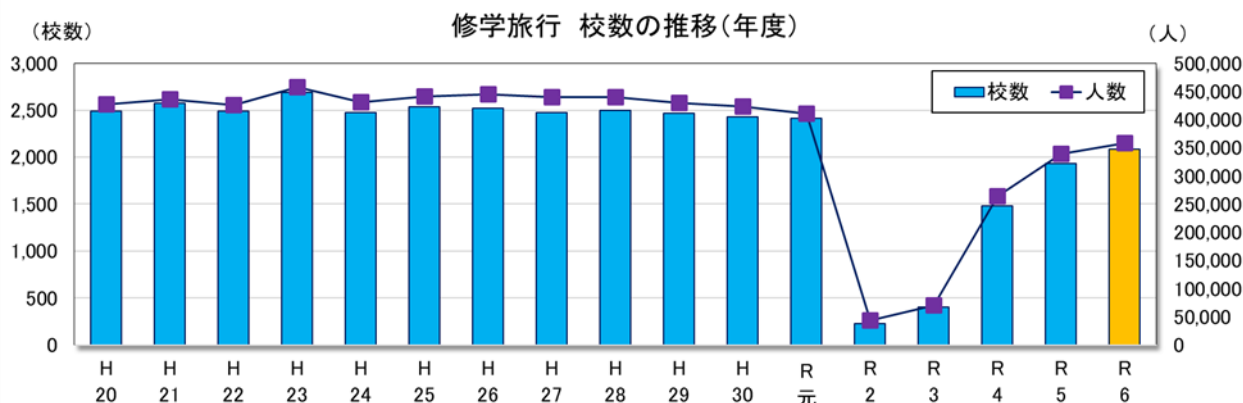
～校数、人数ともに順調に増加し、回復傾向～

ア 推移

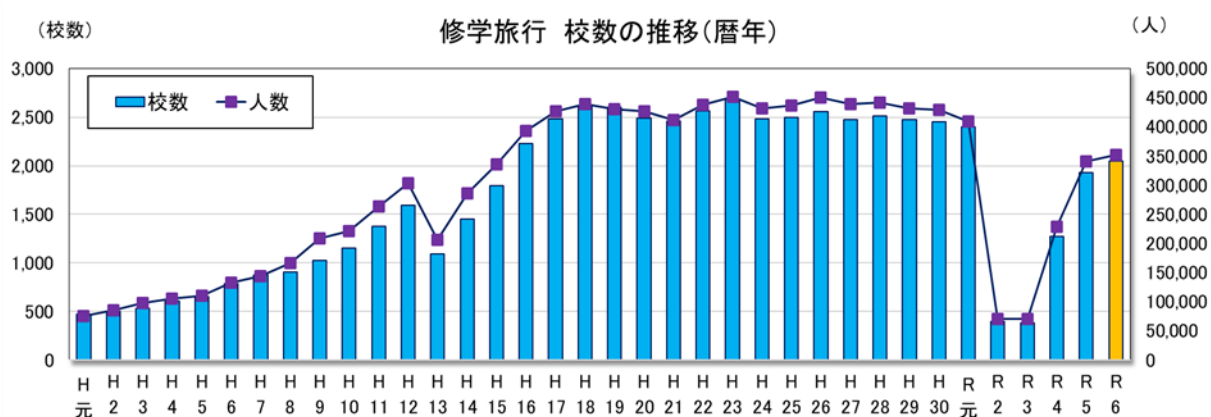
沖縄県への修学旅行の入込数は、平成17年に初めて40万人を突破し、平成23年には東日本大震災による旅行先の振替の影響もあり、校数、人数ともに過去最高となった。

その後は、概ね横ばいで推移していたが、令和2年及び令和3年に新型コロナウイルス感染症拡大等の影響により大幅に減少した。令和6年は、令和5年に引き続き増加傾向であり、年間の実績は2,049校、351,937人となった。なお、コロナ禍前の令和元年に対しては、校数は85.4%、人数は86.0%となった。

【図１】修学旅行校数の推移（年度）



【図２】修学旅行校数の推移（暦年）



【表１】修学旅行入込校数・人数の推移（年度）

	令和元年度	令和2年度	令和3年度	令和4年度	令和5年度	令和6年度
校数	2,415校	231校	404校	1,482校	1,933校	2,084校
対前年度増減比	▲ 0.5%	▲ 90.4%	74.9%	266.8%	30.4%	7.8%
人数	410,723人	43,118人	70,583人	264,131人	339,152人	358,521人
対前年度増減比	▲ 3.0%	▲ 89.5%	63.7%	274.2%	28.4%	5.7%

【表２】修学旅行入込校数・人数の推移（暦年）

	令和元年	令和2年	令和3年	令和4年	令和5年	令和6年
校数	2,398校	395校	381校	1,275校	1,931校	2,049校
対前年増減比	▲ 2.3%	▲ 83.5%	▲ 3.5%	234.6%	51.5%	6.1%
人数	409,011人	70,414人	70,038人	229,272人	341,380人	351,937人
対前年増減比	▲ 4.7%	▲ 82.8%	▲ 0.5%	227.4%	48.9%	3.1%

イ 校種別内訳

校種別にみると、年度では、高校が全校数の67.3%、中学校が31.1%となっており、人数は、高校が75.2%、中学校は24.1%と、高校と中学校で人数の99.4%を占めている。

暦年では、高校が全校数の66.9%、中学校が31.4%となっており、人数は、高校が75.1%、中学校が24.4%と、高校と中学校で人数の99.4%を占めている。

【表 3】令和 6 年度修学旅行入込校数・人数

	校数			人数		
	(校)	構成比	対前年比	(人)	構成比	対前年比
小学校	23	1.1%	9.5%	1,032	0.3%	▲5.6%
中学校	648	31.1%	24.1%	86,530	24.1%	29.3%
高校	1,402	67.3%	1.8%	269,746	75.2%	▲0.1%
専門学校	10	0.5%	▲9.1%	1,204	0.3%	25.2%
大学	0	0.0%	—	0	0.0%	—
その他	1	0.0%	▲50.0%	9	0.0%	▲93.5%
合計	2,084	100.0%	7.8%	358,521	100.0%	5.7%

※構成比は小数点第2以下を四捨五入しているため、合計しても100%とはならない。

【表 4】令和 6 年（暦年）修学旅行入込校数・人数

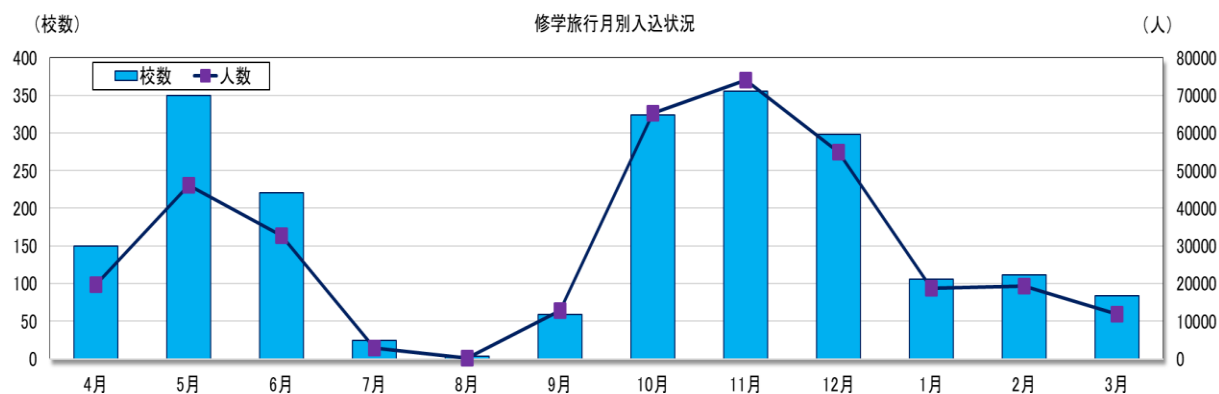
	校数			人数		
	(校)	構成比	対前年比	(人)	構成比	対前年比
小学校	25	1.2%	56.3%	1,175	0.3%	31.3%
中学校	643	31.4%	22.0%	85,736	24.4%	26.5%
高校	1,371	66.9%	▲0.4%	264,193	75.1%	▲2.8%
専門学校	9	0.4%	12.5%	824	0.2%	17.4%
大学	0	0.0%	▲100.0%	0	0.0%	▲100.0%
その他	1	0.0%	▲50.0%	9	0.0%	▲93.5%
合計	2,049	100.0%	6.1%	351,937	100.0%	3.1%

※構成比は小数点第2以下を四捨五入しているため、合計しても100%とはならない。

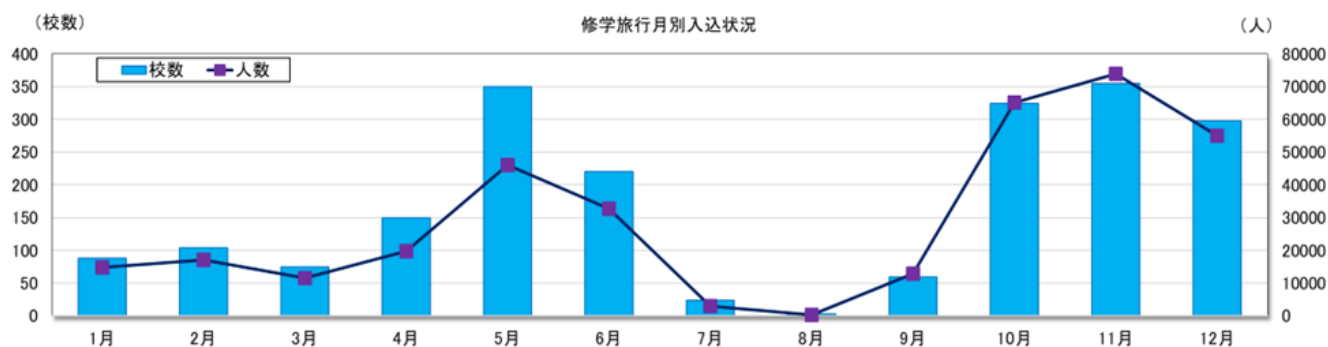
ウ 月別入込状況

沖縄県への修学旅行の月別入込状況は、5月～6月及び10月～12月に集中しており、特に11月は校数・人数ともに最多となっている。

【図 3】令和 6 年度修学旅行月別入込状況



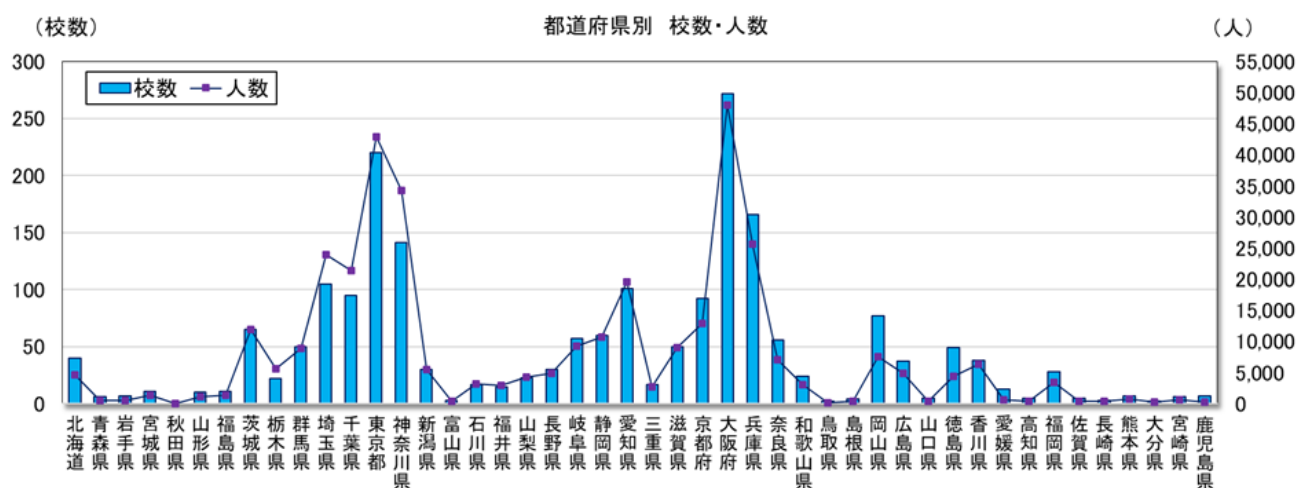
【図4】令和6年（暦年）修学旅行月別入込状況



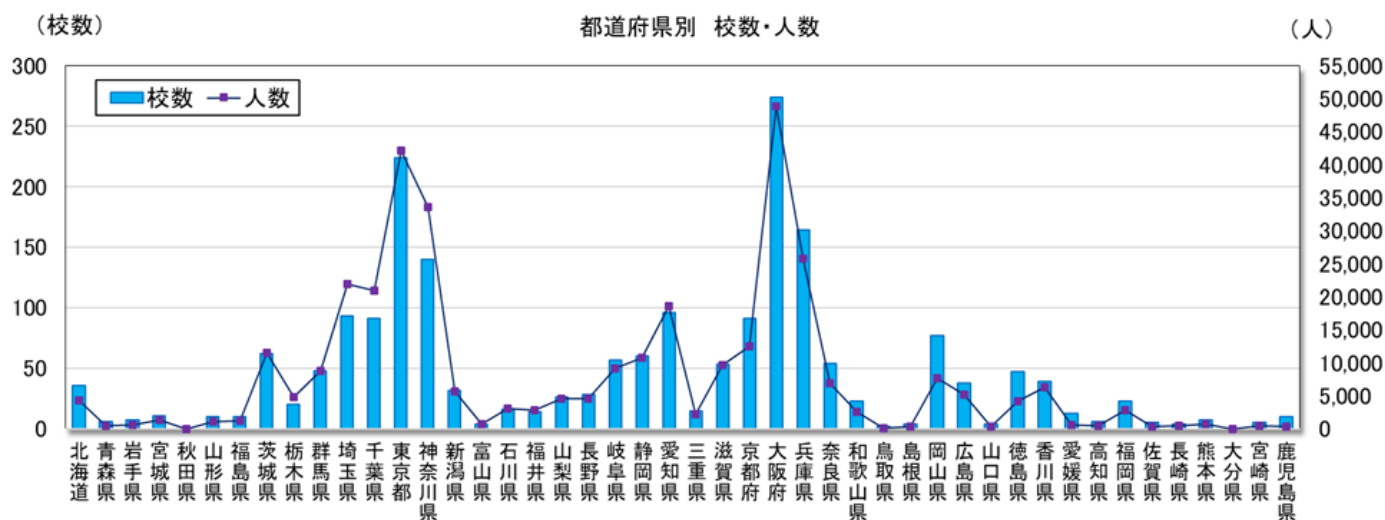
エ 発地（都道府県）別入込状況

沖縄修学旅行の発地をみると、年度・暦年ともに人数・校数は大阪府が最も多く、次いで東京都となっている。

【図5】令和6年度都道府県別校数&人数



【図6】令和6年（暦年）都道府県別校数&人数



(3) 年次別・月別入込状況

【年度】

年次	合計		4月	5月	6月	7月	8月	9月	10月	11月	12月	1月	2月	3月
H20	(校)	2,492	300	440	164	23	6	81	404	340	365	139	144	86
	(人)	426,794	34,246	56,194	27,083	1,556	693	14,776	80,754	70,945	71,758	25,379	26,067	17,343
H21	(校)	2,571	273	382	186	30	7	124	390	369	408	148	137	117
	(人)	436,047	30,967	48,189	29,855	4,096	720	17,435	81,373	75,047	74,498	27,782	24,871	21,214
H22	(校)	2,490	251	469	157	28	8	92	406	371	378	123	129	78
	(人)	426,163	28,272	62,086	24,123	3,752	585	15,734	84,072	74,777	70,595	22,830	23,703	15,634
H23	(校)	2,690	246	477	235	39	17	105	462	360	399	142	138	70
	(人)	457,889	26,149	57,181	36,592	4,715	2,009	18,833	94,421	73,558	76,547	28,267	24,843	14,774
H24	(校)	2,472	213	452	190	37	13	94	416	322	385	141	126	83
	(人)	430,548	23,484	57,989	30,058	4,989	1,349	18,233	86,375	67,706	72,679	27,210	22,698	17,778
H25	(校)	2,538	209	452	220	38	7	92	430	325	377	139	142	107
	(人)	440,533	24,266	57,856	34,677	4,774	312	17,364	87,919	70,464	71,786	26,942	25,362	18,811
H26	(校)	2,518	221	415	218	35	8	100	416	372	379	132	126	96
	(人)	444,293	25,455	54,543	34,301	4,118	625	19,725	88,414	82,251	69,941	26,150	22,801	15,969
H27	(校)	2,473	229	391	237	32	4	96	361	384	396	118	132	93
	(人)	439,430	27,694	50,288	36,034	3,374	333	18,337	78,425	87,122	72,034	23,997	25,421	16,371
H28	(校)	2,500	233	387	258	32	1	81	381	406	380	132	118	91
	(人)	439,605	27,854	51,511	39,229	4,072	22	15,587	79,451	86,880	71,876	27,439	20,853	14,831
H29	(校)	2,465	245	388	230	30	2	81	373	392	389	130	124	81
	(人)	429,581	28,962	49,470	35,263	3,907	135	16,647	78,983	83,602	72,402	25,668	20,283	14,259
H30	(校)	2,428	218	429	217	27	1	67	382	389	386	122	104	86
	(人)	423,481	26,033	54,779	34,575	3,253	37	11,698	80,400	85,195	71,947	24,641	15,738	15,185
R 1	(校)	2,415	205	431	224	25	3	69	367	395	381	123	139	53
	(人)	410,723	23,927	54,685	32,825	2,999	174	14,370	75,492	80,663	71,493	23,329	22,981	7,785
R 2	(校)	231	0	0	0	0	0	0	33	80	78	2	1	37
	(人)	43,118	0	0	0	0	0	0	5,313	17,120	12,753	467	128	7,337
R 3	(校)	404	26	5	0	2	0	0	31	131	141	7	9	52
	(人)	70,583	4,499	479	0	120	0	0	5,058	25,848	23,189	1,413	1,448	8,529
R 4	(校)	1,482	66	97	101	25	1	40	292	324	272	86	86	92
	(人)	264,131	9,166	13,731	14,697	3,580	9	7,179	55,182	65,892	49,178	14,952	15,301	15,264
R 5	(校)	1,933	122	287	176	25	4	40	335	386	292	88	104	74
	(人)	339,152	15,191	38,360	27,240	3,279	165	6,907	68,201	83,200	53,320	14,747	16,979	11,563
R6	(校)	2,084	150	350	220	24	3	59	324	355	298	106	111	84
	(人)	358,521	19,745	46,149	32,647	2,900	232	12,900	65,130	72,973	54,972	18,681	19,265	11,927

【暦年】

年次	合計		1月	2月	3月	4月	5月	6月	7月	8月	9月	10月	11月	12月
S 55	(校)	127	1	7	18	9	14	16	15	6	12	10	10	9
	(人)	19,988	70	520	1,828	726	1,760	2,031	3,316	770	2,089	1,260	2,895	2,723
S 58	(校)	234	3	6	26	15	14	31	33	23	9	31	27	16
	(人)	34,029	92	241	2,538	1,525	1,470	4,033	4,094	4,209	569	3,589	4,500	7,169
S 61	(校)	291	7	8	31	15	22	33	49	33	22	40	19	12
	(人)	47,395	690	1,067	4,368	1,890	3,894	5,758	7,205	6,876	1,261	6,067	5,376	2,943
H 1	(校)	474	9	18	53	18	44	41	48	44	31	73	61	34
	(人)	75,456	1,819	1,672	7,191	3,131	6,646	6,013	5,866	5,842	2,329	13,244	13,445	8,258
H 2	(校)	503	18	24	55	20	37	40	39	23	24	78	81	64
	(人)	85,293	3,378	2,979	8,325	2,819	4,344	6,322	4,265	2,856	1,486	14,684	18,866	14,969
H 3	(校)	535	11	21	51	21	40	55	35	38	40	76	89	58
	(人)	98,367	3,567	3,915	9,166	2,070	7,131	8,336	4,740	5,937	3,285	15,732	20,148	14,340
H 4	(校)	606	17	28	61	25	41	43	45	53	25	90	96	82
	(人)	104,976	4,136	4,890	9,381	3,411	6,471	5,866	6,411	7,276	1,806	17,245	21,236	16,847
H 5	(校)	650	26	31	58	29	69	47	36	25	25	104	117	83
	(人)	110,279	5,749	6,503	9,477	3,244	9,760	6,325	4,761	3,506	1,768	17,881	23,348	17,957
H 6	(校)	787	30	25	70	35	35	52	54	43	48	160	144	91
	(人)	132,801	5,090	4,310	10,843	4,850	3,657	7,085	7,621	6,057	3,851	27,952	32,226	19,259
H 7	(校)	878	29	45	84	51	67	49	52	53	39	158	156	95
	(人)	144,102	5,898	9,102	15,372	6,007	8,971	7,413	5,832	5,453	2,294	26,988	32,276	18,496
H 8	(校)	902	33	53	84	48	49	58	57	35	50	179	173	83
	(人)	166,620	7,820	12,397	18,583	6,631	6,346	8,464	6,576	3,719	5,470	35,144	35,872	19,598
H 9	(校)	1,027	34	60	86	54	63	74	53	29	58	223	196	97
	(人)	208,769	7,993	12,669	17,066	7,285	10,121	12,117	6,641	3,155	9,719	46,722	49,611	25,670
H 10	(校)	1,149	72	63	63	72	83	86	53	23	77	222	208	127
	(人)	220,988	15,114	13,946	17,010	9,468	12,026	13,541	6,870	2,183	10,284	45,282	46,779	28,485
H 11	(校)	1,373	82	84	77	64	92	127	33	11	68	276	303	156
	(人)	263,843	16,553	16,801	15,209	8,421	13,017	19,721	4,572	829	11,034	62,066	65,722	29,898
H 12	(校)	1,596	72	110	85	96	145	138	32	0	63	346	308	201
	(人)	303,672	15,351	20,869	17,614	12,217	20,707	21,233	5,029	0	11,282	73,956	66,822	38,592
H 13	(校)	1,091	79	93	54	106	195	158	30	3	57	170	92	54
	(人)	206,864	17,108	21,187	16,552	12,786	28,216	27,213	4,711	124	10,922	37,232	20,352	10,461
H 14	(校)	1,451	39	56	52	104	182	120	30	6	63	324	265	210
	(人)	285,857	8,038	10,672	10,785	11,108	28,105	19,652	4,757	322	10,567	72,932	61,550	47,369
H 15	(校)	1,795	96	115	78	109	196	152	28	11	96	363	292	259
	(人)	335,859	18,222	21,607	15,336	13,840	26,119	26,145	4,086	602	15,930	78,169	62,105	53,698
H 16	(校)	2,228	115	161	93	202	325	194	25	16	111	369	292	325
	(人)	393,196	25,226	29,577	18,352	25,591	43,748	30,256	4,357	529	14,856	74,847	59,992	65,865
H 17	(校)	2,484	124	109	104	263	352	185	30	17	157	428	349	366
	(人)	426,536	22,713	19,067	20,958	31,314	48,351	29,348	3,973	1,458	25,880	86,686	67,544	69,244
H 18	(校)	2,615	124	156	108	330	377	175	28	20	99	439	341	418
	(人)	439,823	23,679	26,866	19,749	38,734	52,345	27,034	4,529	2,466	15,091	85,664	63,171	80,495
H 19	(校)	2,603	155	138	97	340	438	179	31	9	79	420	337	380
	(人)	430,878	26,865	23,222	19,793	39,063	58,374	28,624	3,418	557	12,473	80,312	66,357	71,820

(続き)

年次	合計		1月	2月	3月	4月	5月	6月	7月	8月	9月	10月	11月	12月
H20	(校)	2,492	138	138	93	300	440	164	23	6	81	404	340	365
	(人)	427,248	25,954	24,036	19,253	34,246	56,194	27,083	1,556	693	14,776	80,754	70,945	71,758
H21	(校)	2,458	109	108	71	273	382	186	30	7	125	390	369	408
	(人)	412,182	18,468	17,498	14,036	30,967	48,189	29,855	4,096	720	17,435	81,373	75,047	74,498
H22	(校)	2,562	147	139	116	251	469	157	28	8	92	406	371	378
	(人)	438,194	28,029	24,995	21,174	28,272	62,086	24,123	3,752	585	15,734	84,072	74,777	70,595
H23	(校)	2,686	127	136	83	246	477	235	39	17	105	462	360	399
	(人)	451,550	23,351	23,173	15,021	26,149	57,181	36,592	4,715	2,009	18,833	94,421	73,558	76,547
H24	(校)	2,484	147	141	74	213	452	190	37	13	94	416	322	385
	(人)	431,407	28,762	24,785	14,998	23,484	57,989	30,058	4,989	1,349	18,233	86,375	67,706	72,679
H25	(校)	2,496	137	126	83	209	452	220	38	7	92	430	325	377
	(人)	436,334	26,808	22,453	17,655	24,266	57,856	34,677	4,774	312	17,364	87,919	70,464	71,786
H26	(校)	2,555	141	138	112	221	415	218	35	8	100	416	372	379
	(人)	450,959	27,149	25,226	19,211	25,455	54,543	34,301	4,118	625	19,725	88,414	82,251	69,941
H27	(校)	2,473	127	119	97	229	391	237	32	4	96	361	384	396
	(人)	438,854	25,763	23,062	16,388	27,694	50,288	36,034	3,374	333	18,337	78,425	87,122	72,034
H28	(校)	2,514	117	140	97	233	387	258	32	1	81	381	407	380
	(人)	442,113	23,958	25,284	16,389	27,854	51,511	39,229	4,072	22	15,587	79,451	86,880	71,876
H29	(校)	2,475	129	118	98	245	388	230	30	2	81	373	392	389
	(人)	432,134	27,078	20,761	14,924	28,962	49,470	35,263	3,907	135	16,647	78,983	83,602	72,402
H30	(校)	2,455	134	125	80	218	429	217	27	1	67	382	389	386
	(人)	429,224	26,403	20,689	14,215	26,033	54,779	34,575	3,253	37	11,698	80,400	85,195	71,947
R1	(校)	2,398	113	98	87	205	431	224	25	3	69	367	395	381
	(人)	409,011	22,804	14,324	15,255	23,927	54,685	32,825	2,999	174	14,370	75,492	80,663	71,493
R2	(校)	395	89	114	1	0	0	0	0	0	0	33	80	78
	(人)	70,414	17,322	17,618	288	0	0	0	0	0	0	5,313	17,120	12,753
R3	(校)	381	14	1	30	26	5	0	2	0	0	31	131	141
	(人)	70,038	3,753	128	6,964	4,499	479	0	120	0	0	5,058	25,848	23,189
R4	(校)	1,275	5	8	44	66	97	101	25	1	40	292	324	272
	(人)	229,272	1,193	1,522	7,943	9,166	13,731	14,697	3,580	9	7,179	55,182	65,892	49,178
R5	(校)	1,931	86	86	92	122	287	176	25	4	40	335	386	292
	(人)	341,380	14,952	15,301	15,264	15,191	38,229	27,371	3,279	165	6,907	68,201	83,200	53,320
R6	(校)	2,049	88	104	74	150	350	220	24	3	59	324	355	298
	(人)	351,937	14,747	16,979	11,563	19,745	46,149	32,647	2,900	232	12,900	65,130	73,973	54,972

(4) 年次別・校種別入込状況

【年度】

年次	区分	入込人数								入込校数							
		総数	校種別内訳							総数	校種別内訳						
			小学校	中学校	高校	専門	短大	大学	その他		小学校	中学校	高校	専門	短大	大学	その他
H20	(実数) (%)	426,794 100.0	1,273 0.3	107,880 25.3	314,683 73.7	1,327 0.3	339 0.1	1,292 0.3	2,492 100.0	21 0.8	865 34.7	1,550 62.2	19 0.8	6 0.2	31 1.2		
H21	(実数) (%)	436,047 100.0	1,101 0.3	109,080 25.0	323,022 74.1	1,246 0.3	307 0.1	1,291 0.3	2,571 100.0	18 0.7	857 33.3	1,643 63.9	18 0.7	3 0.1	32 1.2		
H22	(実数) (%)	426,163 100.0	1,205 0.3	99,923 23.4	322,933 75.8	1,079 0.3	0 0.0	1,023 0.2	2,490 100.0	20 0.8	819 32.9	1,610 64.7	17 0.7	0 0.0	24 1.0		
H23	(実数) (%)	457,889 100.0	1,150 0.3	106,302 23.2	348,470 76.1	1,098 0.2	57 0.0	812 0.2	2,690 100.0	18 0.7	895 33.3	1,735 64.5	14 0.5	2 0.1	26 1.0		
H24	(実数) (%)	430,548 100.0	1,139 0.3	100,395 23.3	328,137 76.2	276 0.1	47 0.0	554 0.1	2,472 100.0	20 0.8	814 32.9	1,618 65.5	5 0.2	1 0.0	14 0.6		
H25	(実数) (%)	440,533 100.0	1,158 0.3	101,756 23.1	337,016 76.5	302 0.1	0 0.0	301 0.1	2,538 100.0	19 0.7	817 32.2	1,691 66.6	3 0.1	0 0.0	8 0.3		
H26	(実数) (%)	444,293 100.0	1,191 0.3	99,828 22.5	341,366 76.8	1,300 0.3	39 0.0	569 0.1	2,518 100.0	20 0.8	777 30.9	1,698 67.4	9 0.4	1 0.0	13 0.5		
H27	(実数) (%)	439,430 100.0	1,218 0.3	96,303 21.9	341,123 77.6	357 0.1	83 0.0	346 0.1	2,473 100.0	22 0.9	751 30.4	1,680 67.9	5 0.2	6 0.2	9 0.4		
H28	(実数) (%)	439,605 100.0	1,393 0.3	99,976 22.7	336,095 76.5	1,672 0.4	0 0.0	469 0.1	2,500 100.0	23 0.9	745 29.8	1,702 68.1	19 0.8	0 0.0	11 0.4		
H29	(実数) (%)	429,581 100.0	1,439 0.3	94,094 21.9	331,957 77.3	1,326 0.3	201 0.0	564 0.1	2,465 100.0	27 1.1	719 29.2	1,678 68.1	19 0.8	8 0.3	14 0.6		
H30	(実数) (%)	423,481 100.0	1,271 0.3	95,937 22.7	325,171 76.8	922 0.2	0 0.0	180 0.0	2,428 100.0	26 1.1	736 30.3	1,653 68.1	10 0.4	0 0.0	3 0.1		
R 1	(実数) (%)	410,723 100.0	713 0.2	96,577 23.5	312,498 76.1	714 0.2	0 0.0	221 0.1	2,415 100.0	20 0.8	732 30.3	1,639 67.9	16 0.7	0 0.0	8 0.3		
R 2	(実数) (%)	43,118 100.0	128 0.3	2,878 6.7	39,921 92.6	191 0.4	0 0.0	0 0.0	231 100.0	1 0.4	25 10.8	202 87.4	3 1.3	0 0.0	0 0.0		
R 3	(実数) (%)	70,583 100.0	88 0.1	6,640 9.4	63,596 90.1	147 0.2	0 0.0	112 0.2	404 100.0	2 0.5	58 14.4	339 83.9	4 1.0	0 0.0	1 0.2		
R 4	(実数) (%)	264,131 100.0	453 0.2	26,797 10.1	236,724 89.6	133 0.1	9 0.0	15 0.0	1,482 100.0	10 0.7	218 14.7	1,248 84.2	4 0.3	1 0.1	1 0.1		
R 5	(実数) (%)	339,152 100.0	1,093 0.3	66,913 19.7	270,046 79.6	962 0.3	0 0.0	138 0.0	1,933 100.0	21 1.1	522 27.0	1,377 71.2	11 0.6	0 0.0	2 0.1		
R 6	(実数) (%)	358,521 100.0	1,032 0.3	86,530 24.1	269,746 75.2	1,204 0.3	0 0.0	9 0.0	2,084 100.0	23 1.1	648 31.1	1,402 67.3	10 0.5	0 0.0	1 0.0		

【暦年】

年次	区分	入込人数								入込校数							
		総数	校種別内訳							総数	校種別内訳						
			小学校	中学校	高校	専門	短大	大学	その他		小学校	中学校	高校	専門	短大	大学	その他
S 55	(実数) (%)	19,988 100.0	3,063 15.3	706 3.5	13,770 68.9	1,643 8.2	0 0.0	806 4.0	0 0.0	127 100.0	5 3.9	6 4.7	55 43.3	28 22.0	0 0.0	33 26.0	0 0.0
S 58	(実数) (%)	34,029 100.0	226 0.7	420 1.2	20,579 60.5	4,908 14.4	962 2.8	563 1.7	6,371 18.7	234 100.0	7 3.0	4 1.7	87 37.2	79 33.8	12 5.1	15 6.4	30 12.8
S 61	(実数) (%)	47,395 100.0	120 0.3	2,273 4.8	28,954 61.1	4,424 9.3	1,089 2.3	10,535 22.2	291 100.0	2 0.7	12 4.1	129 44.3	81 27.8	26 8.9			41 14.1
H 1	(実数) (%)	75,456 100.0	352 0.5	3,956 5.2	49,886 66.1	9,442 12.5	2,745 3.6	9,075 12.0	474 100.0	8 1.7	39 8.2	223 47.0	101 21.3	43 9.1			60 12.7
H 2	(実数) (%)	85,293 100.0	254 0.3	4,958 5.8	65,677 77.0	8,560 10.0	2,244 2.6	3,600 4.2	503 100.0	8 1.6	41 8.2	295 58.6	94 18.7	41 8.2			24 4.8
H 3	(実数) (%)	98,367 100.0	0 0.0	5,791 5.9	71,325 72.5	10,712 10.9	1,724 1.8	8,815 9.0	535 100.0	0 0.0	47 8.8	294 55.0	112 20.9	32 6.0			50 9.3
H 4	(実数) (%)	104,976 100.0	445 0.4	4,206 4.0	79,478 75.7	8,747 8.3	1,814 1.7	10,286 9.8	606 100.0	4 0.7	39 6.4	372 61.4	101 16.7	35 5.8			55 9.1
H 5	(実数) (%)	110,279 100.0	493 0.4	5,883 5.3	88,364 80.1	8,951 8.1	1,605 1.5	4,983 4.5	650 100.0	9 1.4	57 8.8	421 64.8	94 14.5	41 6.3			28 4.3
H 6	(実数) (%)	132,801 100.0	118 0.1	7,680 5.8	104,833 78.9	7,909 6.0	2,163 1.6	10,098 7.6	787 100.0	2 0.3	69 8.8	499 63.4	114 14.5	46 5.8			57 7.2
H 7	(実数) (%)	144,102 100.0	721 0.5	8,343 5.8	115,415 80.1	8,938 6.2	2,191 1.5	8,494 5.9	878 100.0	15 1.7	80 9.1	546 62.2	105 12.0	59 6.7			73 8.3
H 8	(実数) (%)	166,620 100.0	1,022 0.6	12,694 7.6	137,295 82.4	6,106 3.7	1,667 1.0	7,836 4.7	902 100.0	16 1.8	103 11.4	617 68.4	79 8.8	41 4.5			46 5.1
H 9	(実数) (%)	208,769 100.0	661 0.3	18,738 9.0	175,914 84.3	5,295 2.5	2,133 1.0	6,028 2.9	1,027 100.0	10 1.0	136 13.2	750 73.0	58 5.6	30 2.9			43 4.2
H 10	(実数) (%)	220,988 100.0	798 0.4	25,185 11.4	183,716 83.1	3,911 1.8	1,634 0.7	5,744 2.6	1,149 100.0	15 1.3	180 15.7	836 72.8	42 3.7	33 2.9			43 3.7
H 11	(実数) (%)	263,843 100.0	448 0.2	33,387 12.7	225,232 85.4	2,155 0.8	1,170 0.4	1,451 0.5	1,373 100.0	8 0.6	253 18.4	1,057 77.0	30 2.2	10 0.7			15 1.1
H 12	(実数) (%)	303,672 100.0	730 0.2	45,312 14.9	255,600 84.2	1,284 0.4	182 0.1	564 0.2	1,596 100.0	12 0.8	325 20.4	1,222 76.6	19 1.2	4 0.3			14 0.9
H 13	(実数) (%)	206,864 100.0	624 0.3	48,620 23.5	152,587 73.8	2,178 1.1	1,205 0.6	1,650 0.8	1,091 100.0	10 0.9	349 32.0	673 61.7	24 2.2	9 0.8			26 2.4
H 14	(実数) (%)	285,857 100.0	282 0.1	49,959 17.5	233,399 81.6	1,188 0.4	325 0.1	704 0.2	1,451 100.0	6 0.4	365 25.2	1,034 71.3	20 1.4	8 0.6			18 1.2
H 15	(実数) (%)	335,859 100.0	1,011 0.3	62,289 18.5	269,081 80.1	754 0.2	926 0.3	1,798 0.5	1,795 100.0	14 0.8	465 25.9	1,233 68.7	12 0.7	27 1.5			44 2.5
H 16	(実数) (%)	393,196 100.0	374 0.1	90,140 22.9	298,015 75.8	808 0.2	1,688 0.4	2,171 0.6	2,228 100.0	6 0.3	678 30.4	1,443 64.8	13 0.6	49 2.2			39 1.8
H 17	(実数) (%)	426,536 100.0	432 0.1	99,547 23.3	320,860 75.2	640 0.2	1,879 0.4	3,178 0.7	2,484 100.0	8 0.3	765 30.8	1,589 64.0	12 0.5	35 1.4			75 3.0
H 18	(実数) (%)	439,823 100.0	675 0.2	111,171 25.3	323,964 73.7	856 0.2	504 0.1	2,653 0.6	2,615 100.0	11 0.4	859 32.8	1,660 63.5	15 0.6	17 0.7			53 2.0
H 19	(実数) (%)	430,878 100.0	1,082 0.3	116,143 27.0	310,137 72.0	2,001 0.5	303 0.1	1,212 0.3	2,603 100.0	21 0.8	921 35.4	1,602 61.5	25 1.0	3 0.1			31 1.2
H 20	(実数) (%)	427,248 100.0	1,333 0.3	104,854 24.5	318,192 74.5	405 0.1	1,444 0.3	1,020 0.2	2,492 100.0	21 0.8	850 34.1	1,566 62.8	9 0.4	20 0.8			26 1.0
H 21	(実数) (%)	412,182 100.0	1,031 0.3	109,391 26.5	298,728 72.5	1,360 0.3	274 0.1	1,398 0.3	2,458 100.0	17 0.7	857 34.9	1,531 62.3	18 0.7	2 0.1			33 1.3
H 22	(実数) (%)	438,194 100.0	1,161 0.3	101,587 23.2	333,013 76.0	1,290 0.3	94 0.0	1,049 0.2	2,562 100.0	20 0.8	830 32.4	1,667 65.1	18 0.7	2 0.1			25 1.0

(続き)

年次	区分	入込人数								入込校数							
		総数	校種別内訳							総数	校種別内訳						
			小学校	中学校	高校	専門	短大	大学	その他		小学校	中学校	高校	専門	短大	大学	その他
H 23	(実数)	451,550	1,077	106,697	341,831	1,070	43		832	2,686	17	900	1,727	15	1		26
	(%)	100.0	0.2	23.6	75.7	0.2	0.0		0.2	100.0	0.6	33.5	64.3	0.6	0.0		1.0
H 24	(実数)	431,407	1,113	100,873	328,565	210	60		586	2,484	20	818	1,626	4	2		14
	(%)	100.0	0.3	23.4	76.2	0.0	0.0		0.1	100.0	0.8	32.9	65.5	0.2	0.1		0.6
H 25	(実数)	436,334	1,433	101,462	333,091	108	0		240	2,496	22	809	1,656	2	0		7
	(%)	100.0	0.3	23.3	76.3	0.0	0.0		0.1	100.0	0.9	32.4	66.3	0.1	0.0		0.3
H 26	(実数)	450,959	943	100,668	347,814	843	53		638	2,555	17	787	1,725	9	2		15
	(%)	100.0	0.2	22.3	77.1	0.2	0.0		0.1	100.0	0.7	30.8	67.5	0.4	0.1		0.6
H 27	(実数)	438,854	1,203	96,191	340,518	357	83		502	2,473	22	749	1,678	5	6		13
	(%)	100.0	0.3	21.9	77.6	0.1	0.0		0.1	100.0	0.9	30.3	67.9	0.2	0.2		0.5
H 28	(実数)	442,113	1,383	101,357	337,854	1,023	27		469	2,514	22	759	1,707	13	2		11
	(%)	100.0	0.3	22.9	76.4	0.2	0.0		0.1	100.0	0.9	30.2	67.9	0.5	0.1		0.4
H 29	(実数)	432,134	1,386	93,542	334,974	1,463	188		581	2,475	25	715	1,689	22	10		14
	(%)	100.0	0.3	21.6	77.5	0.3	0.0		0.1	100.0	1.0	28.9	68.2	0.9	0.4		0.6
H 30	(実数)	429,224	1,309	96,736	329,946	1,081	0		152	2,455	27	741	1,669	14	0		4
	(%)	100.0	0.3	22.5	76.9	0.3	0.0		0.0	100.0	1.1	30.2	68.0	0.6	0.0		0.2
R 1	(実数)	409,011	853	96,737	309,399	1,494	0		528	2,398	21	727	1,620	16	0		14
	(%)	100.0	0.2	23.4	74.8	0.4	0.0		0.1	100.0	0.9	30.3	67.6	0.7	0.0		0.6
R 2	(実数)	70,414	330	4,822	64,993	269	0		0	395	7	39	344	5	0		0
	(%)	100.0	0.5	6.8	92.3	0.4	0.0		0.0	100.0	1.8	9.9	87.1	1.3	0.0		0.0
R 3	(実数)	70,038	216	5,382	64,293	147	0		0	381	3	50	324	4	0		0
	(%)	100.0	0.3	7.7	91.8	0.2	0.0		0.0	100.0	0.8	13.1	85.0	1.0	0.0		0.0
R 4	(実数)	229,272	221	24,519	204,272	133	0		127	1,275	7	202	1,060	4	0		2
	(%)	100.0	0.1	10.7	89.1	0.1	0.0		0.1	100.0	0.5	15.8	83.1	0.3			0.2
R 5	(実数)	341,380	895	67,767	271,869	702	9		138	1,931	16	527	1,377	8	1		2
	(%)	100.0	0.3	19.9	79.6	0.2	0.0		0.0	100.0	0.8	27.3	71.3	0.4	0.1		0.1
R 6	(実数)	351,937	1,175	85,736	264,193	824	0		9	2,049	25	643	1,371	9	0		1
	(%)	100.0	0.3	24.4	75.1	0.2	0.0		0.0	100.0	1.2	31.4	66.9	0.4	0.0		0.0

(5) 年次別・公立・私立別入込状況

【年度】

年次	区分	公立							私立						
		総数	校種別内訳						総数	校種別内訳					
			小学校	中学校	高校	専門	大学	その他		小学校	中学校	高校	専門	大学	その他
H20	(人)	345,498	280	99,258	244,611	107	10	1,232	81,296	993	8,622	70,072	1,220	329	60
	(校)	2,063	6	796	1,229	2	1	29	429	15	69	321	17	5	2
H21	(人)	349,684	390	99,335	248,292	156	261	1,250	86,363	711	9,745	74,730	1,090	46	41
	(校)	2,102	7	785	1,275	4	1	30	469	11	72	368	14	2	2
H22	(人)	342,808	471	92,855	248,291	224	0	967	83,355	734	7,068	74,642	855	0	56
	(校)	2,054	7	756	1,264	5	0	22	436	13	63	346	12	0	2
H23	(人)	363,566	591	97,576	264,649	0	0	750	94,323	559	8,726	83,821	1,098	57	62
	(校)	2,176	8	827	1,318	0	0	23	514	10	69	416	14	2	3
H24	(人)	336,683	396	89,580	246,088	65	0	554	93,865	743	10,815	82,049	211	47	0
	(校)	1,976	7	726	1,227	2	0	14	496	13	88	391	3	1	0
H25	(人)	342,549	416	92,354	249,538	0	0	241	97,984	742	9,402	87,478	302	0	60
	(校)	1,983	6	733	1,237	0	0	7	555	13	84	454	3	0	1
H26	(人)	349,185	463	91,422	256,768	0	0	532	95,108	728	8,406	84,598	1,300	39	37
	(校)	1,958	8	698	1,240	0	0	12	560	12	79	458	9	1	1
H27	(人)	330,158	379	87,773	241,746	0	0	260	109,272	839	8,530	99,377	357	83	86
	(校)	1,863	7	670	1,179	0	0	7	610	15	81	501	5	6	2
H28	(人)	328,593	310	90,966	237,087	30	0	200	111,012	1,083	9,010	99,008	1,642	0	269
	(校)	1,825	6	657	1,155	1	0	6	675	17	88	547	18	0	5
H29	(人)	322,587	365	84,601	237,145	0	0	476	106,994	1,074	9,493	94,812	1,326	201	88
	(校)	1,805	7	636	1,149	0	0	13	660	20	83	529	19	8	1
H30	(人)	320,620	407	86,861	233,172	0	0	180	102,861	864	9,076	91,999	922	0	0
	(校)	1,807	7	661	1,136	0	0	3	621	19	75	517	10	0	0
R1	(人)	321,040	148	86,949	233,486	276	0	181	89,683	565	9,628	79,012	438	0	40
	(校)	1,832	4	653	1,163	5	0	7	583	16	79	476	11	0	1
R2	(人)	27,781	0	1,601	26,180	0	0	0	15,337	128	1,277	13,741	191	0	0
	(校)	135	0	13	122	0	0	0	96	1	12	80	3	0	0
R3	(人)	33,752	88	2,557	31,023	84	0	0	36,831	0	4,083	32,573	63	0	112
	(校)	167	2	21	142	2	0	0	237	0	37	197	2	0	1
R4	(人)	143,551	75	17,174	126,302	0	0	0	120,580	378	9,623	110,422	133	9	15
	(校)	762	4	138	620	0	0	0	720	6	80	628	4	1	1
R5	(人)	221,267	339	56,556	164,329	43	0	0	117,885	754	10,357	105,717	919	0	138
	(校)	1,230	6	439	784	1	0	0	703	15	83	593	10	0	2
R6	(人)	242,680	246	75,800	166,625	0	0	9	115,841	786	10,730	103,121	1,204	0	0
	(校)	1,395	7	563	824	0	0	1	689	16	85	578	10	0	0

【暦年】

年次	区分	公立							私立						
		総数	校種別内訳						総数	校種別内訳					
			小学校	中学校	高校	専門	大学	その他		小学校	中学校	高校	専門	大学	その他
S 55	(人)	7,012	3,063	261	2,814	595	279	0	12,976	0	445	10,956	1,048	527	0
	(校)	46	5	2	18	13	8	0	81	0	4	37	15	25	0
S 58	(人)	7,882	61	0	1,337	247	88	6,149	26,147	165	420	19,242	4,661	1,437	222
	(校)	48	2	0	11	6	3	26	186	5	4	76	73	24	4
S 61	(人)	13,494	25	1,684	3,991	218	197	7,379	33,901	95	589	24,963	4,206	892	3,156
	(校)	74	1	6	27	6	7	27	217	1	6	102	75	19	14
H 1	(人)	9,060	264	2,601	4,464	280	243	1,208	66,396	88	1,355	45,422	9,162	2,502	7,867
	(校)	82	6	20	29	7	6	14	392	2	19	194	94	37	46
H 2	(人)	18,482	254	1,576	11,871	1,195	260	3,326	66,811	0	3,382	53,806	7,365	1,984	274
	(校)	154	8	17	74	26	11	18	349	0	24	221	68	30	6
H 3	(人)	24,159	0	3,463	13,946	1,642	201	4,907	74,208	0	2,328	57,379	9,070	1,523	3,908
	(校)	152	0	27	66	31	6	22	383	0	20	228	81	26	28
H 4	(人)	27,287	0	2,717	15,472	2,477	241	6,380	77,689	445	1,489	64,006	6,270	1,573	3,906
	(校)	191	0	25	88	36	7	35	415	4	14	284	65	28	20
H 5	(人)	35,157	493	2,973	25,853	1,068	151	4,619	75,122	0	2,910	62,511	7,883	1,454	364
	(校)	233	9	27	148	21	5	23	417	0	30	273	73	36	5
H 6	(人)	52,706	118	4,852	36,328	1,454	244	9,710	80,095	0	2,828	68,505	6,455	1,919	388
	(校)	323	2	45	193	23	8	52	464	0	24	306	91	38	5
H 7	(人)	55,580	637	4,402	41,161	1,479	142	7,759	88,522	84	3,941	74,254	7,459	2,049	735
	(校)	402	14	44	246	24	8	66	476	1	36	300	81	51	7
H 8	(人)	84,594	757	9,667	66,004	1,725	295	6,146	82,026	265	3,027	71,291	4,381	1,372	1,690
	(校)	504	14	78	339	23	11	39	398	2	25	278	56	30	7
H 9	(人)	130,080	621	14,498	107,805	1,363	305	5,488	78,689	40	4,240	68,109	3,932	1,828	540
	(校)	666	9	106	491	14	8	38	361	1	30	259	44	22	5
H10	(人)	150,629	684	20,708	122,444	547	711	5,535	70,359	114	4,477	61,272	3,364	923	209
	(校)	812	13	149	589	10	11	40	337	2	31	247	32	22	3
H11	(人)	209,045	276	27,936	179,035	708	95	995	54,798	172	5,451	46,197	1,447	1,075	456
	(校)	1,053	6	210	815	9	2	11	320	2	43	242	21	8	4
H12	(人)	239,571	613	42,048	195,842	430	74	564	64,101	117	3,264	59,758	854	108	0
	(校)	1,283	10	301	947	9	2	14	313	2	24	275	10	2	0
H13	(人)	167,753	475	46,669	118,475	445	39	1,650	39,111	149	1,951	34,112	1,733	1,166	0
	(校)	927	7	334	552	6	2	26	164	3	15	121	18	7	0
H14	(人)	226,462	115	46,818	178,681	144	0	704	59,395	167	3,141	54,718	1,044	325	0
	(校)	1,186	2	337	825	4	0	18	265	4	28	209	16	8	0
H15	(人)	270,065	663	58,281	209,197	136	35	1,753	65,794	348	4,008	59,884	618	891	45
	(校)	1,452	7	430	969	2	1	43	343	7	35	264	10	26	1
H16	(人)	324,734	127	86,221	235,826	258	151	2,151	68,462	247	3,919	62,189	550	1,537	20
	(校)	1,873	2	641	1,183	3	6	38	355	4	37	260	10	43	1
H17	(人)	341,625	50	92,415	245,399	436	230	3,095	84,911	382	7,148	75,461	235	1,649	36
	(校)	2,056	1	708	1,261	4	8	74	428	7	58	326	9	27	1
H18	(人)	365,494	226	104,288	258,635	156	37	2,152	74,329	449	6,883	65,329	700	467	501
	(校)	2,222	4	808	1,356	5	1	48	393	7	51	304	10	16	5
H19	(人)	354,541	424	109,957	243,112	44	0	1,004	76,337	658	6,186	67,025	1,957	303	208
	(校)	2,192	8	871	1,285	1	0	27	411	13	50	317	24	3	4
H20	(人)	343,011	280	96,223	245,494	50	0	964	77,505	1,053	8,631	65,966	1,394	405	56
	(校)	2,042	6	778	1,233	1	0	24	424	15	72	307	19	9	2
H21	(人)	335,221	305	100,131	233,303	128	0	1,354	76,961	726	9,260	65,425	1,232	274	44
	(校)	2,037	6	789	1,208	3	0	31	421	11	68	323	15	2	2
H22	(人)	350,517	556	94,210	254,477	280	61	933	87,677	605	7,377	78,536	1,010	33	116
	(校)	2,098	8	768	1,292	7	1	22	464	12	62	375	11	1	3
H23	(人)	359,717	503	98,328	260,115	0	0	771	91,833	574	8,369	81,716	1,070	43	61
	(校)	2,172	7	831	1,311	0	0	23	514	10	69	416	15	1	3
H24	(人)	339,195	398	90,176	248,158	65	0	398	92,024	715	10,697	80,407	145	60	0
	(校)	1,983	7	731	1,231	2	0	12	499	13	87	395	2	2	0
H25	(人)	339,314	502	92,116	246,516	0	0	180	97,020	931	9,346	86,575	108	0	60
	(校)	1,964	7	728	1,223	0	0	6	532	15	81	433	2	0	1

(続き)

年次	区分	公立							私立						
		総数	校種別内訳						総数	校種別内訳					
			小学校	中学校	高校	専門	大学	その他		小学校	中学校	高校	専門	大学	その他
H26	(人)	352,488	377	92,888	258,622	0	0	601	98,471	566	7,780	89,192	843	53	37
	(校)	1,979	7	712	1,246	0	0	14	576	10	75	479	9	2	1
H27	(人)	333,498	461	87,958	244,663	0	0	416	105,356	742	8,233	95,855	357	83	86
	(校)	1,882	8	672	1,191	0	0	11	591	14	77	487	5	6	2
H28	(人)	327,211	310	92,474	234,227	0	0	200	114,902	1,073	8,883	103,627	1,023	27	269
	(校)	1,820	6	669	1,139	0	0	6	694	16	90	568	13	2	5
H29	(人)	324,008	455	83,981	239,032	0	47	493	108,126	931	9,561	95,942	1,463	141	88
	(校)	1,811	8	632	1,157	0	1	13	664	17	83	532	22	9	1
H30	(人)	327,155	422	87,814	238,687	80	0	152	102,069	887	8,922	91,259	1,001	0	0
	(校)	1,835	7	667	1,155	2	0	4	620	20	74	514	12	0	0
R 1	(人)	509,416	185	87,027	220,741	125	0	488	100,445	668	9,710	88,658	1,369	0	40
	(校)	1,761	4	647	1,095	2	0	13	637	17	80	525	14	0	1
R 2	(人)	48,928	0	2,125	46,803	0	0	0	21,486	330	2,697	18,190	269	0	0
	(校)	249	0	19	230	0	0	0	146	7	20	114	5	0	0
R 3	(人)	36,919	88	2,058	34,689	84	0	0	33,119	128	3,324	29,604	63	0	0
	(校)	175	2	18	153	2	0	0	206	1	32	171	2	0	0
R 4	(人)	129,719	75	16,450	113,194	0	0	0	99,553	146	8,069	91,078	133	0	127
	(校)	684	4	132	548	0	0	0	591	3	70	512	4	0	2
R 5	(人)	221,785	260	56,807	164,718	0	0	0	119,595	635	10,960	107,151	702	9	138
	(校)	1,233	4	440	789	0	0	0	698	12	87	588	8	1	2
R 6	(人)	238,146	325	75,761	162,008	43	0	9	113,791	850	9,975	102,185	781	0	0
	(校)	1,374	9	562	801	1	0	1	675	16	81	570	8	0	0

(6) 月別・校種別入込状況（令和6年）

【年度】

（単位：校、人、％）

月	合 計		校種別内訳											
			小学校		中学校		高 校		専門学校		大 学		その他	
	校数	人数	校数	人数	校数	人数	校数	人数	校数	人数	校数	人数	校数	人数
令和6年4月	150	19,745	3	145	111	14,890	35	4,486	1	224	0	0	0	0
5月	350	46,149	1	60	294	39,061	55	7,028	0	0	0	0	0	0
6月	220	32,647	7	253	134	19,164	77	12,987	2	243	0	0	0	0
7月	24	2,900	2	143	4	507	18	2,250	0	0	0	0	0	0
8月	3	232	0	0	0	0	3	232	0	0	0	0	0	0
9月	59	12,900	0	0	7	827	51	12,043	1	30	0	0	0	0
10月	324	65,130	3	68	20	2,083	300	62,943	1	36	0	0	0	0
11月	355	73,973	0	0	13	1,814	341	72,150	0	0	0	0	1	9
12月	298	54,972	1	76	39	4,472	257	50,393	1	31	0	0	0	0
令和7年1月	106	18,681	1	55	7	893	98	17,733	0	0	0	0	0	0
2月	111	19,265	5	232	13	1,958	90	16,635	3	440	0	0	0	0
3月	84	11,927	0	0	6	861	77	10,866	1	200	0	0	0	0
合計	2,084	358,521	23	1,032	648	86,530	1,402	269,746	10	1,204	0	0	1	9
構成比	100.0%	100.0%	1.1%	0.3%	31.1%	24.1%	67.3%	75.2%	0.5%	0.3%	0.0%	0.0%	0.0%	0.0%

【暦年】

（単位：校、人、％）

月	合 計		校種別内訳											
			小学校		中学校		高 校		専門学校		大 学		その他	
	校数	人数	校数	人数	校数	人数	校数	人数	校数	人数	校数	人数	校数	人数
令和6年1月	88	14,747	3	135	3	330	82	14,282	0	0	0	0	0	0
2月	104	16,979	5	295	13	1,849	85	14,813	1	22	0	0	0	0
3月	74	11,563	0	0	5	739	67	10,586	2	238	0	0	0	0
4月	150	19,745	3	145	111	14,890	35	4,486	1	224	0	0	0	0
5月	350	46,149	1	60	294	39,061	55	7,028	0	0	0	0	0	0
6月	220	32,647	7	253	134	19,164	77	12,987	2	243	0	0	0	0
7月	24	2,900	2	143	4	507	18	2,250	0	0	0	0	0	0
8月	3	232	0	0	0	0	3	232	0	0	0	0	0	0
9月	59	12,900	0	0	7	827	51	12,043	1	30	0	0	0	0
10月	324	65,130	3	68	20	2,083	300	62,943	1	36	0	0	0	0
11月	355	73,973	0	0	13	1,814	341	72,150	0	0	0	0	1	9
12月	298	54,972	1	76	39	4,472	257	50,393	1	31	0	0	0	0
合計	2,049	351,937	25	1,175	643	85,736	1,371	264,193	9	824	0	0	1	9
構成比	100.0%	100.0%	1.2%	0.3%	31.4%	24.4%	66.9%	75.1%	0.4%	0.2%	0.0%	0.0%	0.0%	0.0%

(7) 月別・地域別入込状況（令和6年）

【年度】

（単位：校、人、％）

月	合 計		発地別内訳															
			北海道・東北		関 東		甲信越・北陸		東 海		近 畿		中 国		四 国		九 州	
	校数	人数	校数	人数	校数	人数	校数	人数	校数	人数	校数	人数	校数	人数	校数	人数	校数	人数
令和6年4月	150	19,745	9	868	24	3,340	2	84	8	1,031	58	8,026	29	3,052	19	3,328	1	16
5月	350	46,149	3	293	46	6,529	0	0	19	2,963	201	27,919	35	3,672	45	4,744	1	29
6月	220	32,647	1	234	22	3,902	7	1,336	18	4,274	133	19,441	13	1,031	15	1,461	11	968
7月	24	2,900	0	0	19	2,498	1	34	0	0	3	346	0	0	0	0	1	22
8月	3	232	0	0	1	120	0	0	1	42	0	0	1	70	0	0	0	0
9月	59	12,900	0	0	38	9,013	5	934	1	30	11	2,342	1	345	2	167	1	69
10月	324	65,130	22	2,265	158	39,658	20	3,731	36	6,468	58	10,046	17	1,908	4	221	9	833
11月	355	73,973	24	2,802	167	40,602	27	4,976	53	9,701	71	14,724	9	988	3	124	1	56
12月	298	54,972	19	2,463	88	18,186	37	7,221	52	9,192	60	12,988	11	1,460	13	1,327	18	2,135
令和7年1月	106	18,681	3	151	54	10,389	2	426	15	2,852	22	3,694	1	25	3	424	6	720
2月	111	19,265	0	0	52	10,504	5	880	21	3,688	23	2,933	1	105	1	31	8	1,124
3月	84	11,927	4	336	29	4,096	12	1,569	11	1,984	20	3,188	7	741	0	0	1	13
合計	2,084	358,521	85	9,412	698	148,837	118	21,191	235	42,225	660	105,647	125	13,397	105	11,827	58	5,985
構成比	100.0%	100.0%	4.1%	2.6%	33.5%	41.5%	5.7%	5.9%	11.3%	11.8%	31.7%	29.5%	6.0%	3.7%	5.0%	3.3%	2.8%	1.7%

【暦年】

（単位：校、人、％）

月	合 計		発地別内訳															
			北海道・東北		関 東		甲信越・北陸		東 海		近 畿		中国		四 国		九 州	
	校数	人数	校数	人数	校数	人数	校数	人数	校数	人数	校数	人数	校数	人数	校数	人数	校数	人数
令和6年1月	88	14,747	1	68	45	7,745	4	681	15	2,570	17	3,255	1	25	1	87	4	316
2月	104	16,979	0	0	45	8,101	6	839	17	2,836	25	3,705	3	638	2	183	6	677
3月	74	11,563	1	50	25	4,203	11	1,618	8	1,668	22	3,363	5	618	1	15	1	28
4月	150	19,745	9	868	24	3,340	2	84	8	1,031	58	8,026	29	3,052	19	3,328	1	16
5月	350	46,149	3	293	46	6,529	0	0	19	2,963	201	27,919	35	3,672	45	4,744	1	29
6月	220	32,647	1	234	22	3,902	7	1,336	18	4,274	133	19,441	13	1,031	15	1,461	11	968
7月	24	2,900	0	0	19	2,498	1	34	0	0	3	346	0	0	0	0	1	22
8月	3	232	0	0	1	120	0	0	1	42	0	0	1	70	0	0	0	0
9月	59	12,900	0	0	38	9,013	5	934	1	30	11	2,342	1	345	2	167	1	69
10月	324	65,130	22	2,265	158	39,658	20	3,731	36	6,468	58	10,046	17	1,908	4	221	9	833
11月	355	73,973	24	2,802	167	40,602	27	4,976	53	9,701	71	14,724	9	988	3	124	1	56
12月	298	54,972	19	2,463	88	18,186	37	7,221	52	9,192	60	12,988	11	1,460	13	1,327	18	2,135
合計	2,049	351,937	80	9,043	678	143,897	120	21,454	228	40,775	659	106,155	125	13,807	105	11,657	54	5,149
構成比	100.0%	100.0%	3.9%	2.6%	33.1%	40.9%	5.9%	6.1%	11.1%	11.6%	32.2%	30.2%	6.1%	3.9%	5.1%	3.3%	2.6%	1.5%

(8) 発地（都道府県）別入込状況（令和6年）

【年度】

(単位:人、校)

都道府県名	入込人数	校数
1 大阪府	47,973	272
2 東京都	42,916	220
3 神奈川県	34,253	141
4 兵庫県	25,665	166
5 埼玉県	23,914	105
6 千葉県	21,395	95
7 愛知県	19,587	101
8 京都府	12,871	92
9 茨城県	11,932	65
10 静岡県	10,710	60
11 岐阜県	9,201	57
12 滋賀県	8,980	50
13 群馬県	8,863	50
14 岡山県	7,568	77
15 奈良県	7,125	56
16 香川県	6,328	38
17 栃木県	5,564	22
18 新潟県	5,484	30
19 長野県	4,856	30
20 広島県	4,839	37
21 北海道	4,664	40
22 徳島県	4,445	49
23 山梨県	4,248	23
24 福岡県	3,453	28
25 石川県	3,204	17
26 和歌山県	3,033	24
27 福井県	2,945	15
28 三重県	2,727	17
29 宮城県	1,331	11
30 福島県	1,313	11
31 山形県	1,063	10
32 熊本県	717	7
33 愛媛県	631	13
34 宮崎県	588	6
35 岩手県	554	7
36 青森県	487	6
37 富山県	454	3
38 山口県	451	5
39 高知県	423	5
40 長崎県	396	3
41 島根県	393	4
42 佐賀県	347	5
43 大分県	257	2
44 鹿児島県	227	7
45 鳥取県	146	2
46 秋田県	0	0
合計	358,521	2,084

【暦年】

(単位:人、校)

都道府県名	入込人数	校数
1 大阪府	48,836	274
2 東京都	42,150	224
3 神奈川県	33,615	140
4 兵庫県	25,718	164
5 埼玉県	21,932	93
6 千葉県	20,990	91
7 愛知県	18,546	96
8 京都府	12,522	91
9 茨城県	11,559	62
10 静岡県	10,777	60
11 滋賀県	9,637	53
12 岐阜県	9,196	57
13 群馬県	8,837	48
14 岡山県	7,644	77
15 奈良県	6,866	54
16 香川県	6,343	39
17 新潟県	5,705	32
18 広島県	5,217	38
19 栃木県	4,814	20
20 山梨県	4,588	26
21 長野県	4,544	28
22 北海道	4,338	36
23 徳島県	4,174	47
24 石川県	3,082	16
25 福岡県	2,863	23
26 福井県	2,803	14
27 和歌山県	2,576	23
28 三重県	2,256	15
29 宮城県	1,331	11
30 福島県	1,275	10
31 山形県	1,063	10
32 富山県	732	4
33 熊本県	717	7
34 愛媛県	631	13
35 岩手県	554	7
36 高知県	509	6
37 宮崎県	483	5
38 青森県	482	6
39 長崎県	423	4
40 山口県	402	4
41 島根県	393	4
42 佐賀県	347	5
43 鹿児島県	316	10
44 鳥取県	151	2
45 秋田県	0	0
46 大分県	0	0
合計	351,937	2,049

(9) 宿泊地別入込状況（令和6年）

【年度】

（単位：校、％）

市町村名	校数	構成比
1 那覇市	995	25.5%
2 恩納村	747	19.2%
3 本部町	419	10.8%
4 名護市	365	9.4%
5 読谷村	208	5.3%
6 うるま市	119	3.1%
7 南城市	118	3.0%
8 北谷町	118	3.0%
9 伊江村	112	2.9%
10 石垣市	104	2.7%
11 沖縄市	90	2.3%
12 糸満市	89	2.3%
13 今帰仁村	77	2.0%
14 宜野湾市	59	1.5%
15 国頭村	48	1.2%
16 宮古島市	39	1.0%
17 北中城村	36	0.9%
18 中城村	32	0.8%
19 大宜味村	25	0.6%
20 豊見城市	20	0.5%
21 東村	17	0.4%
22 金武町	13	0.3%
23 久米島町	13	0.3%
24 竹富町	13	0.3%
25 伊平屋村	9	0.2%
26 伊是名村	3	0.1%
27 八重瀬町	3	0.1%
28 渡嘉敷村	2	0.1%
29 座間味村	1	0.0%
30 南大東村	1	0.0%
※ 不明	2	0.1%
合計	3,897	100.0%

【暦年】

（単位：校、％）

市町村名	校数	構成比
1 那覇市	961	25.1%
2 恩納村	737	19.2%
3 本部町	426	11.1%
4 名護市	352	9.2%
5 読谷村	200	5.2%
6 うるま市	115	3.0%
7 北谷町	115	3.0%
8 南城市	113	2.9%
9 石垣市	111	2.9%
10 伊江村	102	2.7%
11 糸満市	92	2.4%
12 沖縄市	91	2.4%
13 今帰仁村	77	2.0%
14 宜野湾市	57	1.5%
15 国頭村	50	1.3%
16 宮古島市	41	1.1%
17 北中城村	32	0.8%
18 中城村	32	0.8%
19 大宜味村	24	0.6%
20 豊見城市	22	0.6%
21 東村	20	0.5%
22 竹富町	16	0.4%
23 金武町	12	0.3%
24 伊平屋村	11	0.3%
25 久米島町	10	0.3%
26 渡嘉敷村	4	0.1%
27 伊是名村	3	0.1%
28 八重瀬町	2	0.1%
29 座間味村	1	0.0%
30 南大東村	1	0.0%
※ 不明	2	0.1%
合計	3,832	100.0%

(10) 滞在日数別入込状況（令和6年）

【年度】

（単位：校、％）

滞在日数	校数	構成比
1泊2日	4	0.2%
2泊3日	818	39.3%
3泊4日	1,019	48.9%
4泊5日	238	11.4%
5泊6日以上	5	0.2%
その他・不明	0	0.0%
合計	2,084	100.0%

【暦年】

（単位：校、％）

滞在日数	校数	構成比
1泊2日	5	0.2%
2泊3日	807	39.4%
3泊4日	1,030	50.3%
4泊5日	199	9.7%
5泊6日以上	8	0.4%
その他・不明	0	0.0%
合計	2,049	100.0%