

4 交通に関する統計

(1) 本土定期航路旅客輸送実績（暦年）（令和6年1月～令和6年12月までの合計）

路 線			開設年月	下 り				
				提供座席数 (席)	前年比	旅客数 (人)	前年比	利用率 (%)
JAL	羽 田－那 覇	S 29年 3 月	1,568,064	＋ 1.6%	1,346,794	＋ 3.1%	85.9%	
	成 田－那 覇	H 22年 1 月	0	△ 100.0%	0	△ 100.0%	－	
	伊 丹－那 覇	S 36年 3 月	297,360	＋ 3.2%	249,161	＋ 8.3%	83.8%	
	関 西－那 覇	H 6 年 9 月	0	－	0	－	－	
	名古屋－那 覇	H 2 年11月	0	－	0	－	－	
	福 岡－那 覇	S 31年 9 月	0	－	0	－	－	
	札 幌－那 覇	S 60年 1 月	0	－	0	－	－	
	仙 台－那 覇	H 17年12月	0	－	0	－	－	
	神 戸－那 覇	H 18年 2 月	0	－	0	－	－	
	花 巻－那 覇	H 9 年11月	0	－	0	－	－	
	鹿児島－那 覇	H 18年 2 月	0	－	0	－	－	
	羽 田－石 垣	R 3 年 3 月	86,832	＋ 6.9%	72,898	＋ 14.3%	84.0%	
	羽 田－宮 古	R 3 年 3 月	41,581	＋ 3.7%	37,364	＋ 4.5%	89.9%	
	羽 田－久米島	R 3 年 3 月	8,085	＋ 16.7%	6,278	＋ 34.4%	77.6%	
	沖永良部	R 2 年10月	0	－	0	－	－	
小 計			2,001,922	＋ 2.1%	1,712,495	＋ 4.4%	85.5%	
ANA	羽 田－那 覇	S 47年 5 月	1,876,936	＋ 3.8%	1,507,507	＋ 7.4%	80.3%	
	成 田－那 覇	H 18年11月	0	－	0	－	－	
	伊 丹－那 覇	S 43年 5 月	429,490	＋ 2.8%	358,974	＋ 8.1%	83.6%	
	関 西－那 覇	H 6 年 9 月	227,775	＋ 5.6%	170,521	＋ 18.3%	74.9%	
	神 戸－那 覇	H 18年 2 月	129,260	＋ 7.2%	87,851	＋ 12.7%	68.0%	
	名古屋－那 覇	S 47年10月	199,393	＋ 13.6%	168,580	＋ 17.8%	84.5%	
	福 岡－那 覇	S 48年 5 月	611,234	＋ 6.9%	416,900	＋ 11.4%	68.2%	
	札 幌－那 覇	H 24年10月	0	－	0	－	－	
	仙 台－那 覇	S 55年 8 月	93,577	＋ 34.8%	70,066	＋ 22.5%	74.9%	
	新 潟－那 覇	H 7 年11月	40,337	＋ 2.5%	23,203	△ 4.4%	57.5%	
	静 岡－那 覇	H 21年 6 月	37,847	＋ 76.7%	25,962	＋ 87.5%	68.6%	
	広 島－那 覇	S 61年 4 月	78,118	＋ 12.7%	64,988	＋ 8.0%	83.2%	
	岩 国－那 覇	H 28年 3 月	60,424	＋ 2.7%	44,491	＋ 5.0%	73.6%	
	高 松－那 覇	H 5 年 7 月	92,177	＋ 28.8%	63,632	＋ 22.2%	69.0%	
	松 山－那 覇	H 23年11月	60,423	＋ 2.0%	45,157	＋ 5.6%	74.7%	
	北九州－那 覇	H 29年 7 月	0	－	0	－	－	
	熊 本－那 覇	S 50年 7 月	60,089	＋ 2.0%	49,860	＋ 8.8%	83.0%	
	長 崎－那 覇	H 2 年11月	0	－	0	－	－	
	大 分－那 覇	H 10年11月	0	－	0	－	－	
	宮 崎－那 覇	H 3 年11月	42,147	＋ 5.8%	28,807	＋ 14.2%	68.3%	
	鹿児島－那 覇	S 63年10月	85,057	＋ 6.5%	59,128	＋ 9.4%	69.5%	
	羽 田－石 垣	H 14年11月	248,446	＋ 5.8%	209,137	＋ 8.2%	84.2%	
	羽 田－宮 古	H 28年 3 月	200,906	△ 21.0%	171,076	△ 8.9%	85.2%	
	関 西－石 垣	H 14年11月	54,042	△ 8.2%	43,981	＋ 0.0%	81.4%	
	関 西－宮 古	H 4 年 7 月	79,064	＋ 7.7%	62,347	＋ 19.8%	78.9%	
	名古屋－石 垣	H 9 年 7 月	60,424	＋ 1.3%	48,497	＋ 12.5%	80.3%	
	名古屋－宮 古	H 29年 6 月	60,423	＋ 2.0%	47,617	＋ 11.5%	78.8%	
福 岡－石 垣	H 9 年 2 月	0	－	0	－	－		
福 岡－宮 古	H 9 年 8 月	0	－	0	－	－		
小 計			4,827,589	＋ 4.5%	3,768,282	＋ 9.0%	78.1%	
JTA	羽 田－那 覇	H 9 年 8 月	1,650	△ 23.1%	1,430	△ 12.4%	86.7%	
	関 西－那 覇	H 11年 7 月	181,005	＋ 2.1%	128,751	＋ 8.8%	71.1%	
	神 戸－那 覇	H 19年 7 月	0	－	0	－	－	
	名古屋－那 覇	H 23年 3 月	243,540	＋ 2.7%	193,803	＋ 14.2%	79.6%	

※日本航空、全日空、日本トランスオーシャン航空、琉球エアコミューター、日本エアコミューター、スカイマーク、ソラシドエア（旧スカイネットアジア航空）、第一航空、スターフライヤーから資料提供を受け、観光政策課作成。

上					合 計				
提供座席数 (席)	前年比	旅客数 (人)	前年比	利用率 (%)	提供座席数 (席)	前年比	旅客数 (人)	前年比	利用率 (%)
1,564,841	+ 1.7%	1,350,528	+ 3.1%	86.3%	3,132,905	+ 1.6%	2,697,322	+ 3.1%	86.1%
0	△ 100.0%	0	△ 100.0%	-	0	△ 100.0%	0	△ 100.0%	-
295,796	+ 2.9%	250,902	+ 7.8%	84.8%	593,156	+ 3.1%	500,063	+ 8.0%	84.3%
1,564	皆増	1,136	+ 297.2%	72.6%	1,564	皆増	1,136	+ 297.2%	72.6%
0	-	0	-	-	0	-	0	-	-
0	-	0	-	-	0	-	0	-	-
0	-	0	-	-	0	-	0	-	-
0	-	0	-	-	0	-	0	-	-
0	-	0	-	-	0	-	0	-	-
0	-	0	-	-	0	-	0	-	-
0	-	0	-	-	0	-	0	-	-
86,028	+ 8.6%	71,034	+ 17.8%	82.6%	172,860	+ 7.8%	143,932	+ 16.0%	83.3%
41,320	+ 6.0%	36,125	+ 9.0%	87.4%	82,901	+ 4.8%	73,489	+ 6.6%	88.6%
8,085	+ 16.7%	※1 10,454	+ 18.3%	129.3%	16,170	+ 16.7%	16,732	+ 23.9%	103.5%
0	△ 100.0%	0	-	-	0	△ 100.0%	0	-	-
1,997,634	+ 2.2%	1,720,179	+ 4.6%	86.1%	3,999,556	+ 2.1%	3,432,674	+ 4.5%	85.8%
1,871,048	+ 3.4%	1,523,015	+ 6.8%	81.4%	3,747,984	+ 3.6%	3,030,522	+ 7.1%	80.9%
0	-	0	-	-	0	-	0	-	-
428,842	+ 1.9%	355,015	+ 6.7%	82.8%	858,332	+ 2.3%	713,989	+ 7.4%	83.2%
228,631	+ 5.4%	169,600	+ 15.7%	74.2%	456,406	+ 5.5%	340,121	+ 17.0%	74.5%
129,826	+ 6.4%	93,386	+ 14.0%	71.9%	259,086	+ 6.8%	181,237	+ 13.4%	70.0%
199,406	+ 12.8%	170,321	+ 17.7%	85.4%	398,799	+ 13.2%	338,901	+ 17.8%	85.0%
612,171	+ 6.8%	426,421	+ 13.2%	69.7%	1,223,405	+ 6.9%	843,321	+ 12.3%	68.9%
0	-	0	-	-	0	-	0	-	-
93,720	+ 35.2%	71,414	+ 24.2%	76.2%	187,297	+ 35.0%	141,480	+ 23.3%	75.5%
40,337	+ 2.1%	23,780	△ 4.2%	59.0%	80,674	+ 2.3%	46,983	△ 4.3%	58.2%
37,848	+ 72.7%	25,278	+ 85.9%	66.8%	75,695	+ 74.7%	51,240	+ 86.7%	67.7%
78,859	+ 13.2%	62,046	+ 6.9%	78.7%	156,977	+ 13.0%	127,034	+ 7.5%	80.9%
60,247	+ 1.3%	44,617	+ 5.4%	74.1%	120,671	+ 2.0%	89,108	+ 5.2%	73.8%
91,588	+ 28.3%	63,036	+ 21.6%	68.8%	183,765	+ 28.5%	126,668	+ 21.9%	68.9%
60,589	+ 2.0%	44,908	+ 4.3%	74.1%	121,012	+ 2.0%	90,065	+ 5.0%	74.4%
0	-	0	-	-	0	-	0	-	-
60,424	+ 2.0%	49,496	+ 6.6%	81.9%	120,513	+ 2.0%	99,356	+ 7.7%	82.4%
0	-	0	-	-	0	-	0	-	-
0	-	0	-	-	0	-	0	-	-
42,450	+ 5.8%	29,234	+ 11.8%	68.9%	84,597	+ 5.8%	58,041	+ 13.0%	68.6%
84,990	+ 6.1%	56,763	+ 8.3%	66.8%	170,047	+ 6.3%	115,891	+ 8.9%	68.2%
248,003	+ 5.1%	201,950	+ 9.7%	81.4%	496,449	+ 5.4%	411,087	+ 8.9%	82.8%
200,368	△ 21.3%	167,281	△ 11.5%	83.5%	401,274	△ 21.2%	338,357	△ 10.2%	84.3%
53,896	△ 8.7%	39,308	+ 5.1%	72.9%	107,938	△ 8.4%	83,289	+ 2.3%	77.2%
78,752	+ 6.2%	60,578	+ 20.7%	76.9%	157,816	+ 7.0%	122,925	+ 20.2%	77.9%
60,799	+ 1.9%	47,337	+ 18.1%	77.9%	121,223	+ 1.6%	95,834	+ 15.2%	79.1%
56,823	△ 4.1%	47,937	+ 13.0%	84.4%	117,246	△ 1.1%	95,554	+ 12.2%	81.5%
0	-	0	-	-	0	-	0	-	-
0	-	0	-	-	1,826	-	0	-	-
4,819,617	+ 4.0%	3,772,721	+ 8.8%	78.3%	9,647,206	+ 4.3%	7,541,003	+ 8.9%	78.2%
2,145	△ 13.3%	1,896	△ 5.2%	88.4%	3,795	△ 17.9%	3,326	△ 8.4%	87.6%
181,005	+ 1.6%	133,051	+ 8.3%	73.5%	362,010	+ 1.9%	261,802	+ 8.5%	72.3%
0	-	0	-	-	0	-	0	-	-
243,375	+ 2.6%	194,455	+ 13.3%	79.9%	486,915	+ 2.7%	388,258	+ 13.8%	79.7%

※1 久米島－羽田路線（上り）についてはマルチレグ便（経由便）であり各区間（久米島－那覇、那覇－羽田、久米島－羽田）の搭乗実績を合算しているため旅客数＞座席数となる場合がある

(1) 本土定期航路旅客輸送実績（暦年）（令和 6 年 1 月～令和 6 年 12 月までの合計）（続き）

路 線		開設年月	下 り				利用率 (%)
			提供座席数 (席)	前年比	旅客数 (人)	前年比	
JTA	福岡ー那覇	H13年4月	359,700	+ 1.3%	278,190	+ 9.8%	77.3%
	羽田ー石垣	H5年7月	65,010	△ 1.7%	55,201	+ 11.1%	84.9%
	羽田ー宮古	H元年7月	32,340	△ 2.0%	28,651	+ 9.5%	88.6%
	羽田ー久米島	H9年7月	0	－	0	－	－
	関西ー石垣	H6年9月	60,060	+ 1.7%	47,215	+ 19.0%	78.6%
	関西ー宮古	H23年9月	60,225	+ 27.6%	43,354	+ 38.7%	72.0%
	神戸ー石垣	H19年7月	0	－	0	－	－
	伊丹ー石垣	H15年7月	0	－	0	－	－
	名古屋ー石垣	H21年2月	16,005	+ 15.5%	10,963	+ 26.9%	68.5%
	名古屋ー宮古	R3年3月	16,005	+ 15.5%	13,851	+ 44.6%	86.5%
	松山ー那覇	S61年11月	0	－	0	－	－
	高知ー那覇	H10年10月	0	－	0	－	－
	岡山ー那覇	S63年3月	62,040	+ 2.7%	52,995	+ 5.9%	85.4%
	福島ー那覇	H13年4月	0	－	0	－	－
	小松ー那覇	H3年6月	60,225	+ 2.5%	44,319	+ 9.4%	73.6%
	北九州ー那覇	H18年3月	0	－	0	－	－
小 計			1,157,805	+ 3.0%	898,723	+ 12.5%	77.6%
RAC	与論ー那覇	H9年4月	20,800	+ 3.5%	15,298	+ 10.1%	73.5%
	奄美ー那覇	H11年2月	1,550	皆増	974	皆増	62.8%
	小 計		22,350	+ 11.2%	16,272	+ 17.1%	72.8%
JAC	沖永良部	H30年7月	17,158	+ 2.4%	13,025	+ 16.0%	75.9%
	与論	R4年7月	17,184	+ 2.6%	15,750	+ 5.9%	91.7%
	奄美	R4年7月	144	皆増	63	皆増	43.8%
	小 計		34,486	+ 2.9%	28,838	+ 10.5%	83.6%
SKY	羽田ー那覇	H17年7月	387,099	+ 1.8%	337,188	+ 2.7%	87.1%
	成田ー那覇	H23年12月	0	－	0	－	－
	関西ー那覇	H24年3月	0	－	0	－	－
	神戸ー那覇	H19年7月	266,739	+ 1.9%	218,354	+ 6.3%	81.9%
	名古屋ー那覇	H23年6月	193,638	+ 2.3%	163,910	+ 7.9%	84.6%
	福岡ー那覇	H21年3月	155,052	+ 0.8%	121,107	+ 0.6%	78.1%
	札幌ー那覇	H27年1月	0	－	0	－	－
	仙台ー那覇	H26年8月	0	－	0	－	－
	茨城ー那覇	H24年7月	64,605	+ 2.0%	50,840	+ 3.3%	78.7%
	米子ー那覇	H26年4月	0	－	0	－	－
	北九州ー那覇	H21年8月	0	－	0	－	－
	成田ー石垣	H25年7月	0	－	0	－	－
	神戸ー石垣	H25年7月	0	－	0	－	－
	羽田ー下地島	R2年10月	64,251	+ 1.1%	55,338	+ 3.4%	86.1%
	神戸ー下地島	R2年10月	64,428	+ 2.0%	50,984	+ 3.6%	79.1%
	福岡ー下地島	R5年7月	10,620	+ 3.4%	8,744	+ 21.9%	82.3%
小 計			1,206,432	+ 1.8%	1,006,465	+ 4.3%	83.4%
SNA	羽田ー那覇	R3年3月	173,891	△ 2.4%	144,845	+ 2.6%	83.3%
	神戸ー那覇	H25年6月	20,561	△ 6.7%	15,398	+ 2.9%	74.9%
	名古屋ー那覇	H27年3月	41,551	△ 5.8%	32,694	+ 9.3%	78.7%
	福岡ー那覇	R2年3月	62,412	△ 7.0%	49,727	+ 0.0%	79.7%
	熊本ー那覇	H21年11月	16,381	△ 0.9%	13,478	+ 5.3%	82.3%
	長崎ー那覇	H21年2月	56,653	+ 1.5%	34,062	+ 2.1%	60.1%
	宮崎ー那覇	H21年11月	0	－	0	－	－
	鹿児島ー那覇	H21年2月	0	－	0	－	－
小 計			371,449	△ 3.2%	290,204	+ 3.0%	78.1%
第一航空	(沖永良部経由)徳之島	H21年6月	0	－	0	－	－
	小 計		0	－	0	－	－
SFJ	北九州ー那覇	H29年7月	0	－	0	－	－
	小 計		0	－	0	－	－
合計			9,662,033	+3.2%	7,721,279	+ 7.5%	80.2%

※日本航空、全日空、日本トランスオーシャン航空、琉球エアコミューター、日本エアコミューター、スカイマーク

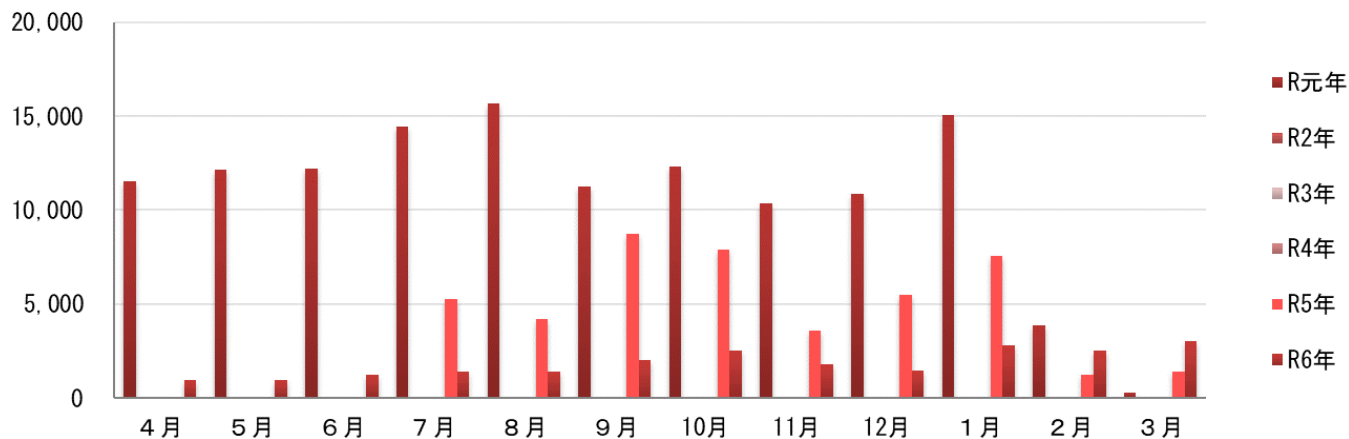
上					合				
提供座席数 (席)	前年比	旅客数 (人)	前年比	利用率 (%)	提供座席数 (席)	前年比	旅客数 (人)	前年比	利用率 (%)
360,030	+ 1.3%	277,561	+ 9.3%	77.1%	719,730	+ 1.3%	555,751	+ 9.5%	77.2%
65,010	△ 1.7%	54,082	+ 9.6%	83.2%	130,020	△ 1.7%	109,283	+ 10.4%	84.1%
32,340	△ 2.0%	27,846	+ 11.4%	86.1%	64,680	△ 2.0%	56,497	+ 10.4%	87.3%
0	-	0	-	-	0	-	0	-	-
59,895	+ 2.5%	35,084	+ 16.8%	58.6%	119,955	+ 2.1%	82,299	+ 18.1%	68.6%
60,225	+ 28.5%	40,024	+ 43.5%	66.5%	120,450	+ 28.1%	83,378	+ 41.0%	69.2%
0	-	0	-	-	0	-	0	-	-
0	-	0	-	-	0	-	0	-	-
16,005	+ 14.1%	13,036	+ 49.6%	81.4%	32,010	+ 14.8%	23,999	+ 38.3%	75.0%
16,005	+ 15.5%	11,141	+ 22.8%	69.6%	32,010	+ 15.5%	24,992	+ 34.0%	78.1%
0	-	0	-	-	0	-	0	-	-
0	-	0	-	-	0	-	0	-	-
62,040	+ 2.2%	53,084	+ 6.9%	85.6%	124,080	+ 2.5%	106,079	+ 6.4%	85.5%
0	-	0	-	-	0	-	0	-	-
60,225	+ 2.2%	45,397	+ 8.9%	75.4%	120,450	+ 2.4%	89,716	+ 9.2%	74.5%
0	-	0	-	-	0	-	0	-	-
1,158,300	+ 2.9%	886,657	+ 12.0%	76.5%	2,316,105	+ 3.0%	1,785,380	+ 12.3%	77.1%
20,850	+ 3.5%	17,860	+ 5.8%	85.7%	41,650	+ 3.5%	33,158	+ 7.8%	79.6%
0	-	0	-	-	1,550	皆増	974	皆増	62.8%
20,850	+ 3.5%	17,860	+ 5.8%	85.7%	43,200	+ 7.3%	34,132	+ 10.9%	79.0%
17,062	+ 2.1%	12,889	+ 12.4%	75.5%	34,220	+ 2.3%	25,914	+ 14.2%	75.7%
2,942	皆増	1,115	皆増	37.9%	20,126	+ 20.1%	16,865	+ 13.4%	83.8%
13,078	△ 22.2%	9,536	△ 14.5%	72.9%	13,222	△ 21.3%	9,599	△ 13.9%	72.6%
33,082	△ 1.3%	23,540	+ 4.1%	71.2%	67,568	+ 0.8%	52,378	+ 7.5%	77.5%
418,959	+ 10.6%	368,295	+ 11.6%	87.9%	806,058	+ 6.2%	705,483	+ 7.1%	87.5%
0	-	0	-	-	0	-	0	-	-
0	-	0	-	-	0	-	0	-	-
288,687	+ 10.2%	233,926	+ 15.8%	81.0%	555,426	+ 6.0%	452,280	+ 11.0%	81.4%
210,099	+ 10.9%	176,848	+ 15.6%	84.2%	403,737	+ 6.6%	340,758	+ 11.8%	84.4%
166,203	+ 8.1%	127,561	+ 7.3%	76.8%	321,255	+ 4.4%	248,668	+ 3.9%	77.4%
0	-	0	-	-	0	-	0	-	-
0	-	0	-	-	0	-	0	-	-
69,915	+ 10.0%	56,605	+ 11.7%	81.0%	134,520	+ 6.0%	107,445	+ 7.6%	79.9%
0	-	0	-	-	0	-	0	-	-
0	-	0	-	-	0	-	0	-	-
0	-	0	-	-	0	-	0	-	-
0	-	0	-	-	0	-	0	-	-
69,561	+ 1.3%	59,781	+ 13.9%	85.9%	133,812	+ 1.2%	115,119	+ 8.6%	86.0%
69,738	+ 10.4%	52,361	+ 11.7%	75.1%	134,166	+ 6.2%	103,345	+ 7.6%	77.0%
10,620	+ 3.4%	8,922	+ 20.5%	84.0%	21,240	+ 3.4%	17,666	+ 21.2%	83.2%
1,303,782	+ 9.6%	1,084,299	+ 12.8%	83.2%	2,510,214	+ 5.7%	2,090,764	+ 8.5%	83.3%
173,694	△ 2.7%	147,987	+ 2.6%	85.2%	347,585	△ 2.6%	292,832	+ 2.6%	84.2%
61,750	△ 6.5%	47,967	+ 0.0%	77.7%	82,311	△ 6.6%	63,365	+ 0.7%	77.0%
16,071	△ 2.7%	12,692	+ 1.4%	79.0%	57,622	△ 4.9%	45,386	+ 7.0%	78.8%
56,830	+ 1.8%	34,289	+ 6.2%	60.3%	119,242	△ 3.0%	84,016	+ 2.4%	70.5%
0	-	0	-	-	16,381	△ 0.9%	13,478	+ 5.3%	82.3%
0	-	0	-	-	56,653	+ 1.5%	34,062	+ 2.1%	60.1%
20,782	△ 6.3%	15,702	+ 3.4%	75.6%	20,782	△ 6.3%	15,702	+ 3.4%	75.6%
41,620	△ 5.6%	31,945	+ 11.1%	76.8%	41,620	△ 5.6%	31,945	+ 11.1%	76.8%
370,747	△ 3.3%	290,582	+ 3.5%	78.4%	742,196	△ 3.2%	580,786	+ 3.2%	78.3%
0	-	0	-	-	0	-	0	-	-
0	-	0	-	-	0	-	0	-	-
0	-	0	-	-	0	-	0	-	-
0	-	0	-	-	0	-	0	-	-
9,704,012	+ 3.9%	7,795,838	+ 8.5%	80.3%	19,326,045	+ 3.5%	15,517,117	+ 8.0%	80.3%

ソラシドエア（旧スカイネットアジア航空）、第一航空、スターフライヤーから資料提供を受け、観光政策課作成。

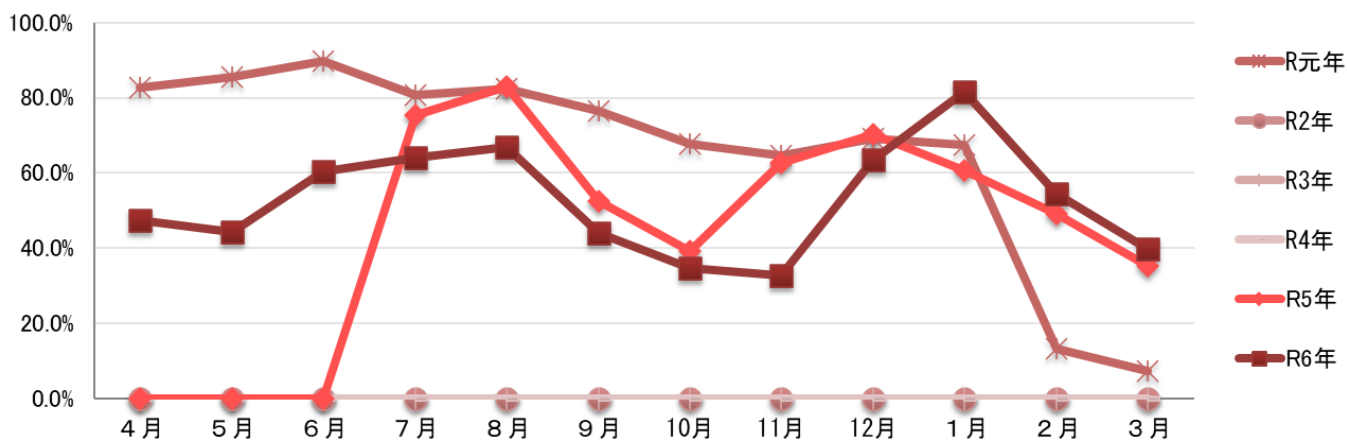
(2) 国際航空路線旅客輸送実績（年度）

<中国>

中国（北京/浦東/天津/杭州/西安/南京/重慶）-那覇 提供座席数推移



中国（北京/浦東/天津/杭州/西安/南京/重慶）-那覇 搭乗率推移

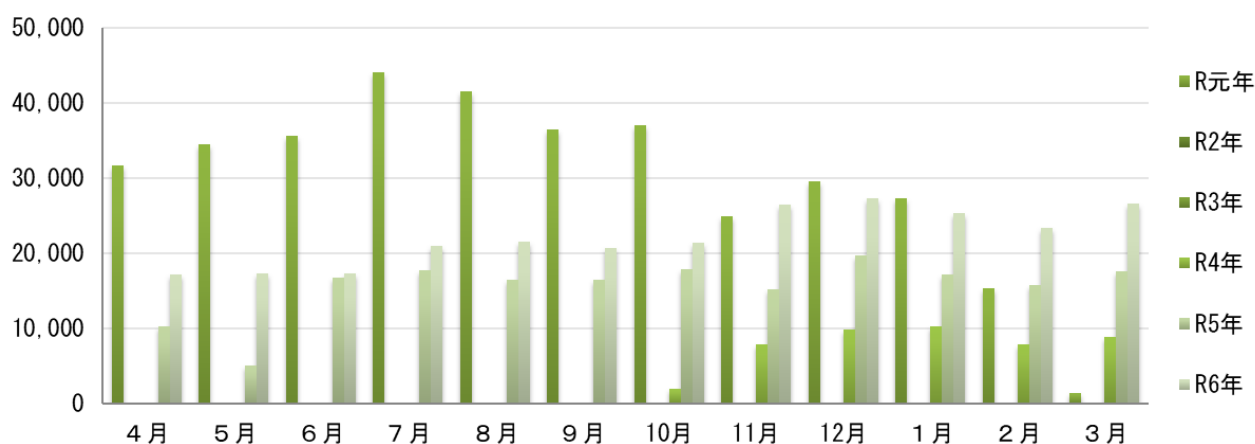


中国（北京/浦東/天津/杭州/西安/南京/重慶）-那覇

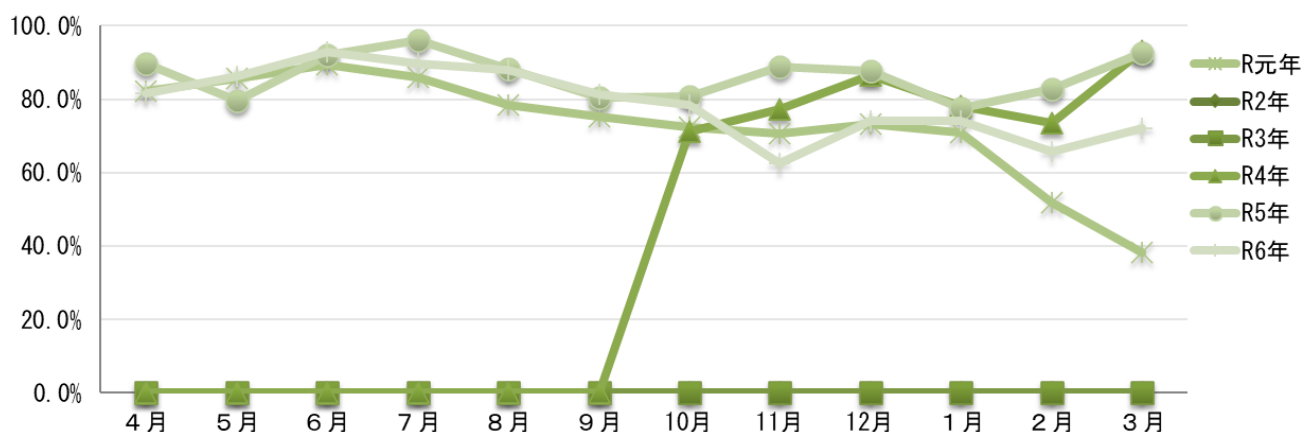
年度	項目	4月	5月	6月	7月	8月	9月	10月	11月	12月	1月	2月	3月	合計
R 1	便数	71	75	75	86	91	69	76	64	67	89	24	2	789
	提供座席数	11,513	12,167	12,195	14,425	15,673	11,247	12,297	10,350	10,839	15,062	3,880	316	129,964
	搭乗者数	9,519	10,419	10,949	11,659	12,920	8,607	8,341	6,689	7,490	10,159	514	23	97,289
	搭乗率	82.7%	85.6%	89.8%	80.8%	82.4%	76.5%	67.8%	64.6%	69.1%	67.4%	13.2%	7.3%	74.9%
R 2	便数	0	0	0	0	0	0	0	0	0	0	0	0	0
	提供座席数	0	0	0	0	0	0	0	0	0	0	0	0	0
	搭乗者数	0	0	0	0	0	0	0	0	0	0	0	0	0
	搭乗率	0.0%	0.0%	0.0%	0.0%	0.0%	0.0%	0.0%	0.0%	0.0%	0.0%	0.0%	0.0%	0.0%
R 3	便数	0	0	0	0	0	0	0	0	0	0	0	0	0
	提供座席数	0	0	0	0	0	0	0	0	0	0	0	0	0
	搭乗者数	0	0	0	0	0	0	0	0	0	0	0	0	0
	搭乗率	0.0%	0.0%	0.0%	0.0%	0.0%	0.0%	0.0%	0.0%	0.0%	0.0%	0.0%	0.0%	0.0%
R 4	便数	0	0	0	0	0	0	0	0	0	0	0	0	0
	提供座席数	0	0	0	0	0	0	0	0	0	0	0	0	0
	搭乗者数	0	0	0	0	0	0	0	0	0	0	0	0	0
	搭乗率	0.0%	0.0%	0.0%	0.0%	0.0%	0.0%	0.0%	0.0%	0.0%	0.0%	0.0%	0.0%	0.0%
R 5	便数	0	0	0	30	24	54	46	23	34	44	8	9	272
	提供座席数	0	0	0	5,280	4,224	8,752	7,893	3,588	5,470	7,542	1,264	1,422	45,435
	搭乗者数	0	0	0	3,975	3,507	4,604	3,088	2,250	3,841	4,578	619	503	26,965
	搭乗率	0.0%	0.0%	0.0%	75.3%	83.0%	52.6%	39.1%	62.7%	70.2%	60.7%	49.0%	35.4%	59.3%
R 6	便数	6	6	8	9	9	12	15	11	9	17	15	18	135
	提供座席数	948	982	1,264	1,422	1,422	2,013	2,514	1,805	1,477	2,807	2,532	3,015	22,201
	搭乗者数	449	436	762	910	953	888	872	591	936	2,288	1,382	1,201	11,668
	搭乗率	47.4%	44.4%	60.3%	64.0%	67.0%	44.1%	34.7%	32.7%	63.4%	81.5%	54.6%	39.8%	52.6%

<香港>

香港-那霸・石垣・下地島 提供座席数推移



香港-那霸・石垣・下地島 搭乗率推移

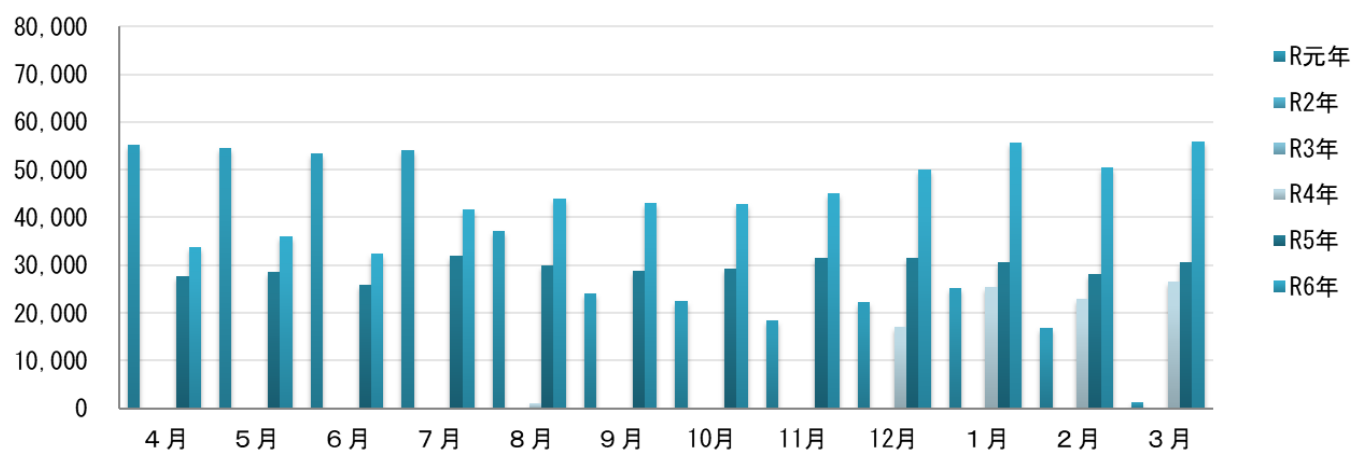


香港-那霸・石垣・下地島

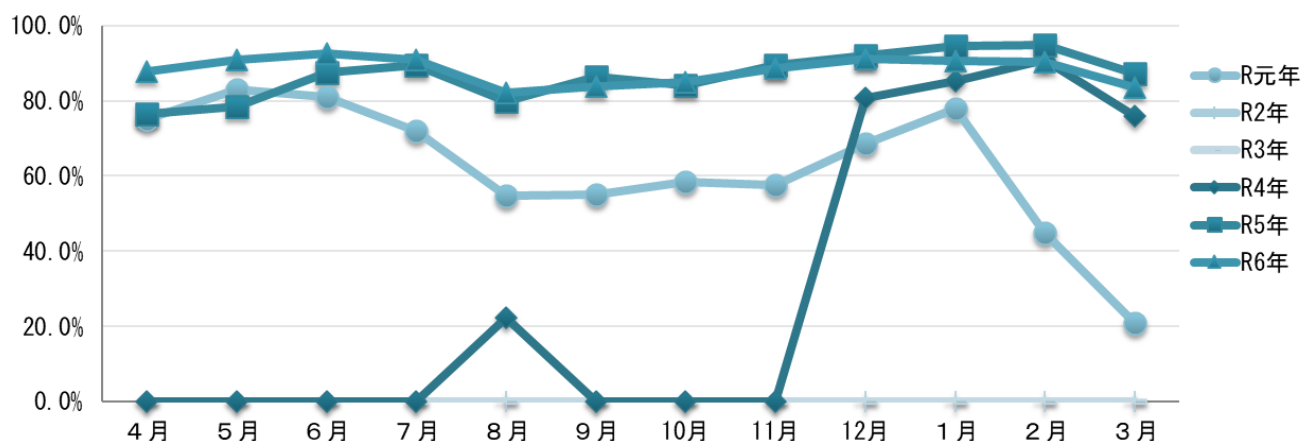
年度	項目	4月	5月	6月	7月	8月	9月	10月	11月	12月	1月	2月	3月	合計
R 1	便数	139	147	149	188	187	177	168	119	130	128	72	8	1,612
	提供座席数	31,606	34,421	35,547	44,088	41,557	36,443	36,934	24,874	29,507	27,315	15,258	1,392	358,942
	搭乗者数	25,982	29,529	31,796	37,943	32,607	27,433	26,750	17,591	21,596	19,373	7,888	533	279,021
	搭乗率	82.2%	85.8%	89.4%	86.1%	78.5%	75.3%	72.4%	70.7%	73.2%	70.9%	51.7%	38.3%	77.7%
R 2	便数	0	0	0	0	0	0	0	0	0	0	0	0	0
	提供座席数	0	0	0	0	0	0	0	0	0	0	0	0	0
	搭乗者数	0	0	0	0	0	0	0	0	0	0	0	0	0
	搭乗率	0.0%	0.0%	0.0%	0.0%	0.0%	0.0%	0.0%	0.0%	0.0%	0.0%	0.0%	0.0%	0.0%
R 3	便数	0	0	0	0	0	0	0	0	0	0	0	0	0
	提供座席数	0	0	0	0	0	0	0	0	0	0	0	0	0
	搭乗者数	0	0	0	0	0	0	0	0	0	0	0	0	0
	搭乗率	0.0%	0.0%	0.0%	0.0%	0.0%	0.0%	0.0%	0.0%	0.0%	0.0%	0.0%	0.0%	0.0%
R 4	便数	0	0	0	0	0	0	10	43	54	62	44	49	262
	提供座席数	0	0	0	0	0	0	1,864	7,814	9,750	10,250	7,872	8,862	46,412
	搭乗者数	0	0	0	0	0	0	1,326	6,032	8,499	8,062	5,810	8,258	37,987
	搭乗率	0.0%	0.0%	0.0%	0.0%	0.0%	0.0%	71.1%	77.2%	86.4%	78.2%	73.5%	93.2%	81.8%
R 5	便数	60	22	86	92	83	86	93	80	105	91	83	93	974
	提供座席数	10,238	4,976	16,674	17,744	16,364	16,458	17,808	15,160	19,700	17,095	15,670	17,544	185,431
	搭乗者数	9,173	3,960	15,365	17,028	14,457	13,240	14,368	13,469	17,263	13,240	12,949	16,240	160,752
	搭乗率	89.6%	79.6%	92.1%	96.0%	88.3%	80.4%	80.7%	88.8%	87.6%	77.4%	82.6%	92.6%	86.7%
R 6	便数	89	90	90	93	93	89	92	115	116	112	103	118	1,200
	提供座席数	17,078	17,242	17,318	20,951	21,527	20,635	21,401	26,385	27,285	25,349	23,388	26,541	265,100
	搭乗者数	13,951	14,883	16,073	18,813	18,930	16,751	16,801	16,524	20,230	18,777	15,339	19,093	206,165
	搭乗率	81.7%	86.3%	92.8%	89.8%	87.9%	81.2%	78.5%	62.6%	74.1%	74.1%	65.6%	71.9%	77.8%

<韓国>

韓国（仁川／釜山／大邱）－那覇 提供座席数推移



韓国（仁川／釜山／大邱）－那覇 搭乗率推移

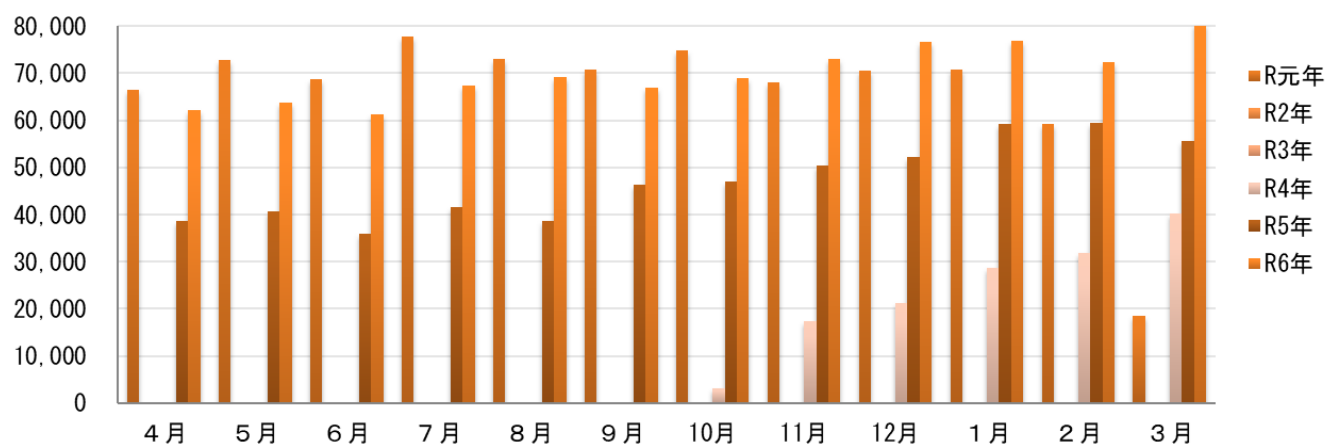


韓国（仁川／釜山／大邱）－那覇

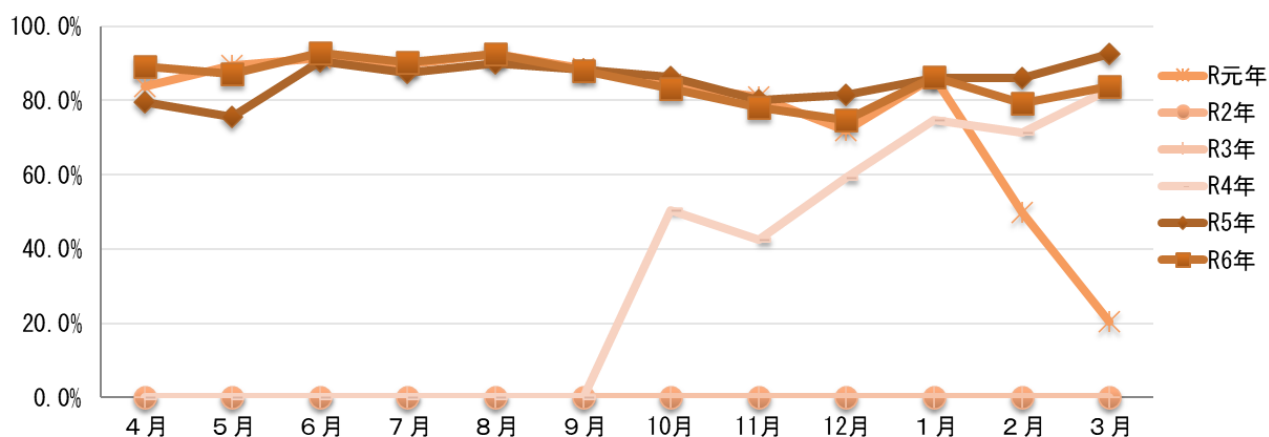
年度	項目	4月	5月	6月	7月	8月	9月	10月	11月	12月	1月	2月	3月	合計
R 1	便数	282	282	282	291	205	133	127	104	122	140	92	7	2,067
	提供座席数	55,193	54,438	53,381	54,077	37,077	24,108	22,612	18,480	22,282	25,304	16,970	1,218	385,140
	搭乗者数	41,440	45,107	43,184	38,907	20,330	13,238	13,203	10,631	15,306	19,735	7,604	252	268,937
	搭乗率	75.1%	82.9%	80.9%	71.9%	54.8%	54.9%	58.4%	57.5%	68.7%	78.0%	44.8%	20.7%	69.8%
R 2	便数	0	0	0	0	0	0	0	0	0	0	0	0	0
	提供座席数	0	0	0	0	0	0	0	0	0	0	0	0	0
	搭乗者数	0	0	0	0	0	0	0	0	0	0	0	0	0
	搭乗率	0.0%	0.0%	0.0%	0.0%	0.0%	0.0%	0.0%	0.0%	0.0%	0.0%	0.0%	0.0%	0.0%
R 3	便数	0	0	0	0	0	0	0	0	0	0	0	0	0
	提供座席数	0	0	0	0	0	0	0	0	0	0	0	0	0
	搭乗者数	0	0	0	0	0	0	0	0	0	0	0	0	0
	搭乗率	0.0%	0.0%	0.0%	0.0%	0.0%	0.0%	0.0%	0.0%	0.0%	0.0%	0.0%	0.0%	0.0%
R 4	便数	0	0	0	0	6	0	0	0	95	142	128	149	520
	提供座席数	0	0	0	0	1,134	0	0	0	16,939	24,699	22,952	26,675	92,399
	搭乗者数	0	0	0	0	253	0	0	0	13,713	21,710	21,087	20,238	77,001
	搭乗率	0.0%	0.0%	0.0%	0.0%	22.3%	0.0%	0.0%	0.0%	80.7%	85.3%	91.0%	75.9%	83.3%
R 5	便数	150	155	144	162	147	148	158	160	159	155	146	156	1,840
	提供座席数	27,582	28,636	25,799	32,013	29,967	28,837	29,265	31,585	31,608	30,590	28,256	30,669	354,807
	搭乗者数	21,062	22,473	22,553	28,671	23,947	24,899	24,634	28,225	29,127	28,937	26,835	26,792	308,155
	搭乗率	76.4%	78.5%	87.4%	89.6%	79.9%	86.3%	84.2%	89.4%	92.2%	94.6%	95.0%	87.4%	86.9%
R 6	便数	180	194	181	220	224	212	217	206	230	257	236	249	2,606
	提供座席数	33,832	36,030	32,342	41,611	43,842	42,982	42,821	45,075	49,954	55,671	50,504	55,878	530,542
	搭乗者数	29,712	32,767	29,960	37,860	36,017	36,037	36,380	39,992	45,615	50,479	45,667	46,712	467,198
	搭乗率	87.8%	90.9%	92.6%	91.0%	82.2%	83.8%	85.0%	88.7%	91.3%	90.7%	90.4%	83.6%	88.1%

<台湾>

台湾（桃園／台中／高雄）－那霸、台北－石垣 提供座席数推移



台湾（桃園／台中／高雄）－那霸、台北－石垣 搭乗率推移



台湾（桃園／台中／高雄）－那霸、台北－石垣

年度	項目	4月	5月	6月	7月	8月	9月	10月	11月	12月	1月	2月	3月	合計
R 1	便数	320	354	321	382	353	340	362	338	351	352	309	105	3,887
	提供座席数	66,378	72,709	68,803	77,781	73,050	70,743	74,773	68,060	70,477	70,825	59,104	18,499	791,202
	搭乗者数	55,638	65,032	62,878	69,862	67,600	62,654	63,008	55,011	50,583	61,374	30,524	4,009	648,173
	搭乗率	83.8%	89.4%	91.4%	89.8%	92.5%	88.6%	84.3%	80.8%	71.8%	86.4%	49.9%	20.5%	81.9%
R 2	便数	0	0	0	0	0	0	0	0	0	0	0	0	0
	提供座席数	0	0	0	0	0	0	0	0	0	0	0	0	0
	搭乗者数	0	0	0	0	0	0	0	0	0	0	0	0	0
	搭乗率	0.0%	0.0%	0.0%	0.0%	0.0%	0.0%	0.0%	0.0%	0.0%	0.0%	0.0%	0.0%	0.0%
R 3	便数	0	0	0	0	0	0	0	0	0	0	0	0	0
	提供座席数	0	0	0	0	0	0	0	0	0	0	0	0	0
	搭乗者数	0	0	0	0	0	0	0	0	0	0	0	0	0
	搭乗率	0.0%	0.0%	0.0%	0.0%	0.0%	0.0%	0.0%	0.0%	0.0%	0.0%	0.0%	0.0%	0.0%
R 4	便数	0	0	0	0	0	0	17	96	120	146	168	192	739
	提供座席数	0	0	0	0	0	0	3,084	17,460	21,221	28,714	31,903	40,130	142,512
	搭乗者数	0	0	0	0	0	0	1,567	7,518	12,780	22,105	23,960	32,442	100,372
	搭乗率	0.0%	0.0%	0.0%	0.0%	0.0%	0.0%	50.4%	42.6%	59.2%	74.7%	71.4%	83.0%	70.4%
R 5	便数	180	185	170	184	189	234	237	257	266	309	308	285	2,804
	提供座席数	38,697	40,611	35,922	41,516	38,663	46,352	46,962	50,451	52,174	59,141	59,490	55,568	565,547
	搭乗者数	30,793	30,649	32,557	36,293	34,806	40,909	40,516	40,414	42,493	50,928	51,094	51,446	482,898
	搭乗率	79.6%	75.5%	90.6%	87.4%	90.0%	88.3%	86.3%	80.1%	81.4%	86.1%	85.9%	92.6%	85.4%
R 6	便数	316	348	314	337	341	330	329	389	404	412	384	427	4,331
	提供座席数	62,189	63,665	61,328	67,448	69,083	66,834	68,843	72,918	76,617	76,888	72,233	80,552	838,598
	搭乗者数	55,495	55,533	56,866	60,803	63,852	58,762	57,182	56,935	57,263	66,344	57,321	67,371	713,727
	搭乗率	89.2%	87.2%	92.7%	90.1%	92.4%	87.9%	83.1%	78.1%	74.7%	86.3%	79.4%	83.6%	85.1%

(3) 年度別・本土航路旅客輸送実績（年度）

航路	年度	運行回数(回)	輸送人員(人)		
			本土→那覇	那覇→本土	合計
東京／(名瀬)／那覇	R 1	0.0	0	0	0
	R 2	0.0	0	0	0
	R 3	0.0	0	0	0
	R 4	0.0	0	0	0
	R 5	0.0	0	0	0
阪神／(奄美)／那覇	R 1	0.0	0	0	0
	R 2	0.0	0	0	0
	R 3	0.0	0	0	0
	R 4	0.0	0	0	0
	R 5	0.0	0	0	0
鹿児島／(奄美)／那覇	R 1	343.5	27,701	28,349	56,050
	R 2	332.5	11,228	11,742	22,970
	R 3	346.5	13,642	12,694	26,336
	R 4	350.5	21,742	22,532	44,274
	R 5	345.5	26,933	25,337	52,270
総計	R 1	343.5	27,701	28,349	56,050
	R 2	332.5	11,228	11,742	22,970
	R 3	346.5	13,642	12,694	26,336
	R 4	350.5	21,742	22,532	44,274
	R 5	345.5	26,933	25,337	52,270

(資料) 沖縄総合事務局運輸部「運輸要覧（令和6年12月）」

(4) クルーズ船の寄港回数及び海路入域観光客数（暦年）

平成 23 年		平成 24 年		平成 25 年		平成 26 年		平成 27 年		平成 28 年		平成 29 年	
寄港回数	乗客数	寄港回数	乗客数	寄港回数	乗客数	寄港回数	乗客数	寄港回数	乗客数	寄港回数	乗客数	寄港回数	乗客数
112	148,200	125	182,700	126	206,000	162	294,000	219	464,400	387	762,600	515	941,900
平成 30 年		令和元年		令和2年		令和3年		令和4年		令和5年		令和6年	
寄港回数	乗客数	寄港回数	乗客数	寄港回数	乗客数	寄港回数	乗客数	寄港回数	乗客数	寄港回数	乗客数	寄港回数	乗客数
528	1,174,800	581	1,309,100	34	94,200	0	10,500	4	16,300	145	232,900	387	782,500

※ 寄港回数には国内クルーズ船を含むが、国内定期船を含まない。入域観光客数には、国外・国内クルーズ船の乗客のほか、国内定期船の乗客を含む。

※ 入域観光客数にはクルーズ船の乗組員を含む。

(5) 【海路】国際路線

運航者名	船名	総トン数	重量トン数	船種	船質	進水年月	航行区域	速力(ノット)	乗組員数	就航状況	就航航路	備考
南西海運(株) 資本金(千円) 65,575	せつ丸	1,488 (国際トン数) 3,409	2,999	貨物船	鋼	H26.6	近海	16.0	10	不定期	那覇/平良/石垣/ 中国(廈門)/台湾 (高雄)/那覇	H7.12 開始
琉球海運(株) 資本金(千円) 499,800	みやらびII	10,184 (国際トン数) 22,600	6,700	貨物船	鋼	H22.4	近海	21.5	14	定期	博多/鹿児島/那覇/ 平良/石垣/ 台湾(台北、高雄)	H26.6 開始

(資料) 沖縄総合事務局運輸部「運輸要覧(令和6年12月)」