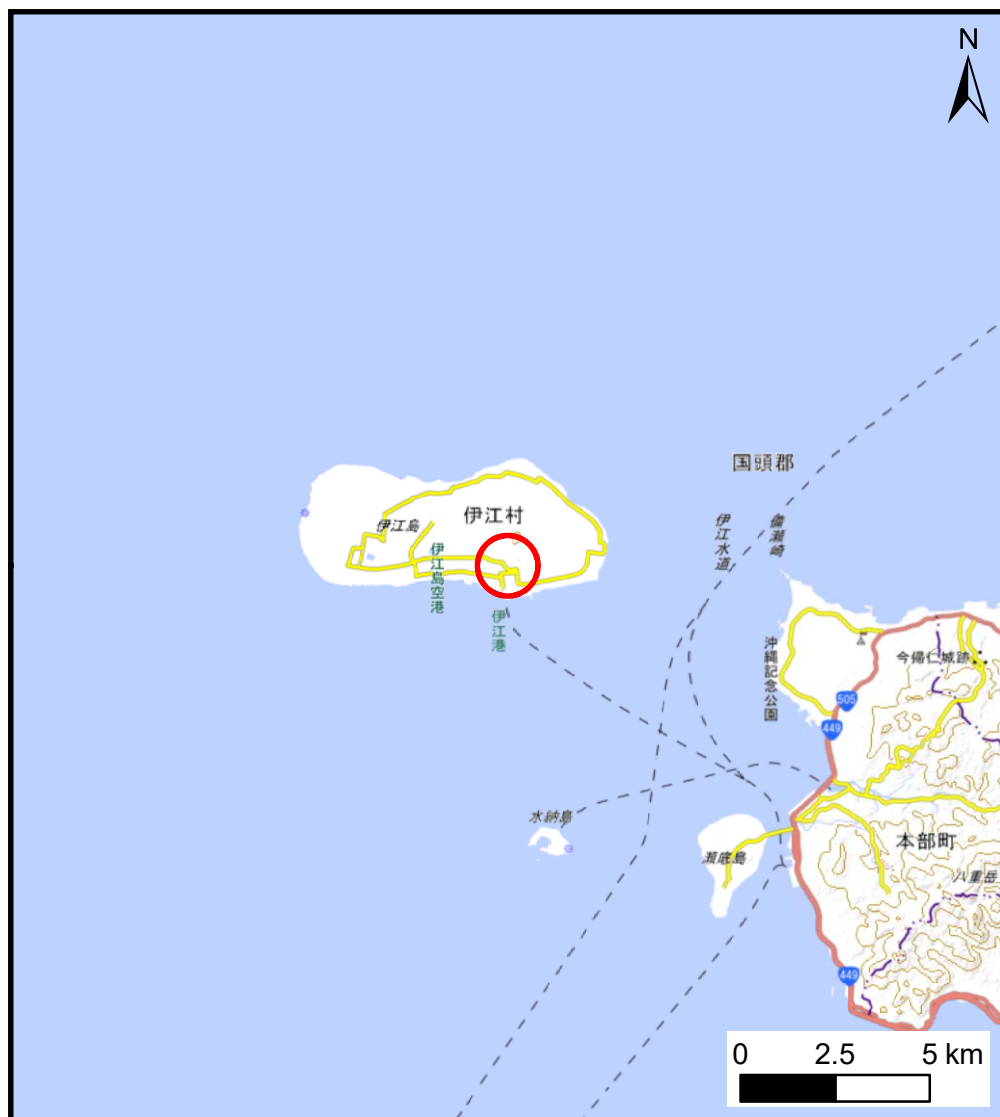
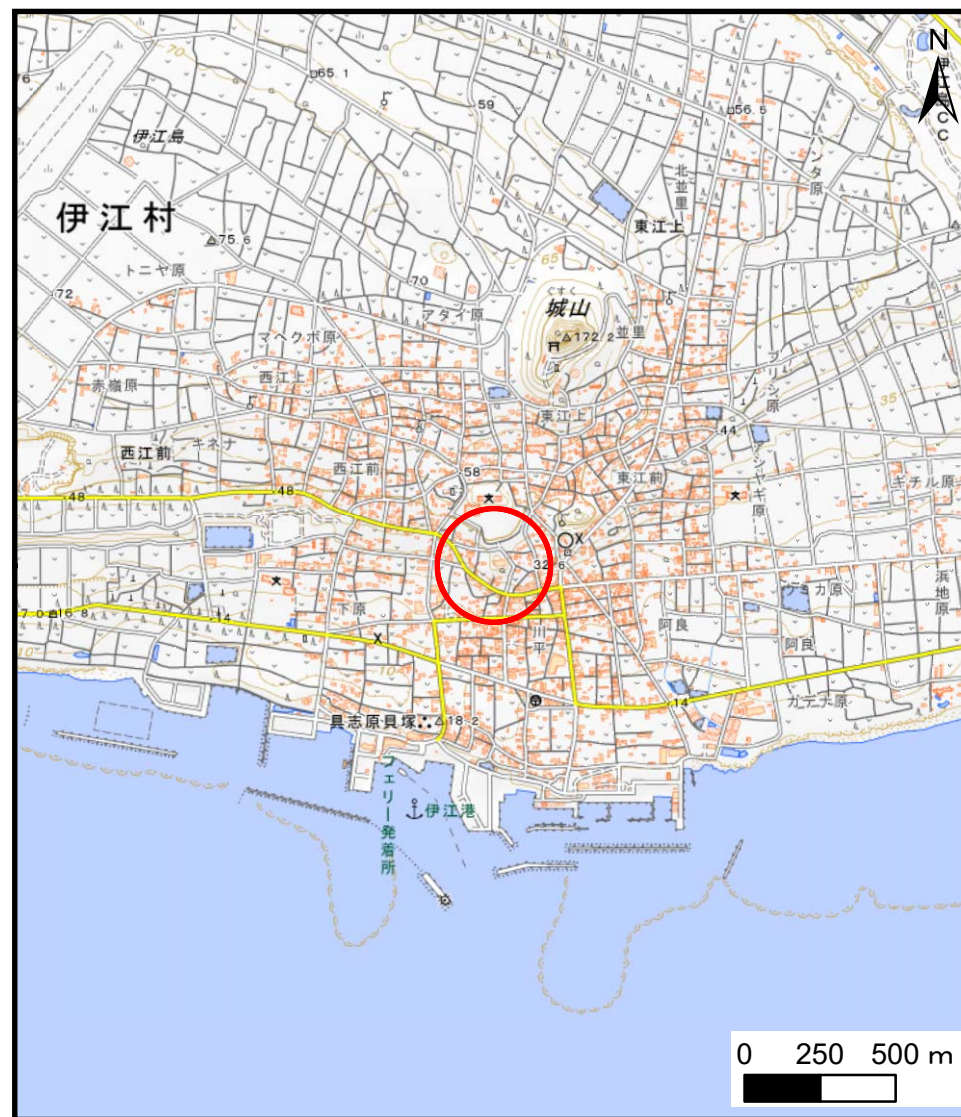


土砂災害警戒区域等の指定の公示に係る図書（その１）



(1/200,000)

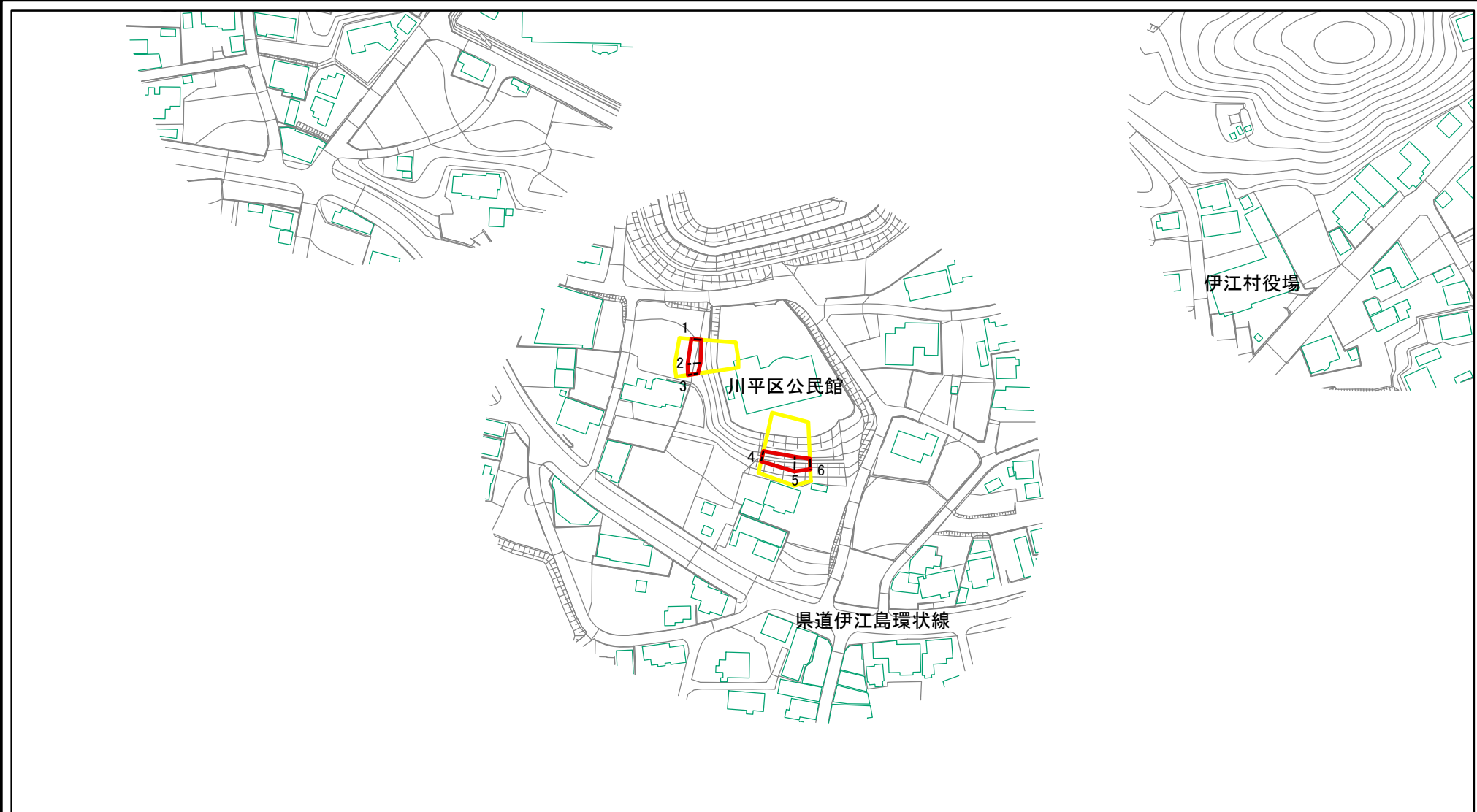


(1/25,000)

様式－１（急）
土砂災害警戒区域・土砂災害特別警戒区域
位置図

自然現象の種類	急傾斜地の崩壊
箇所番号	315-K006
箇所名	川平(1)
所在地	国頭郡伊江村字川平

土砂災害警戒区域等の指定の公示に係る図書(その2)



0

25

50

100

m

図中の数字は横断測線番号を示す

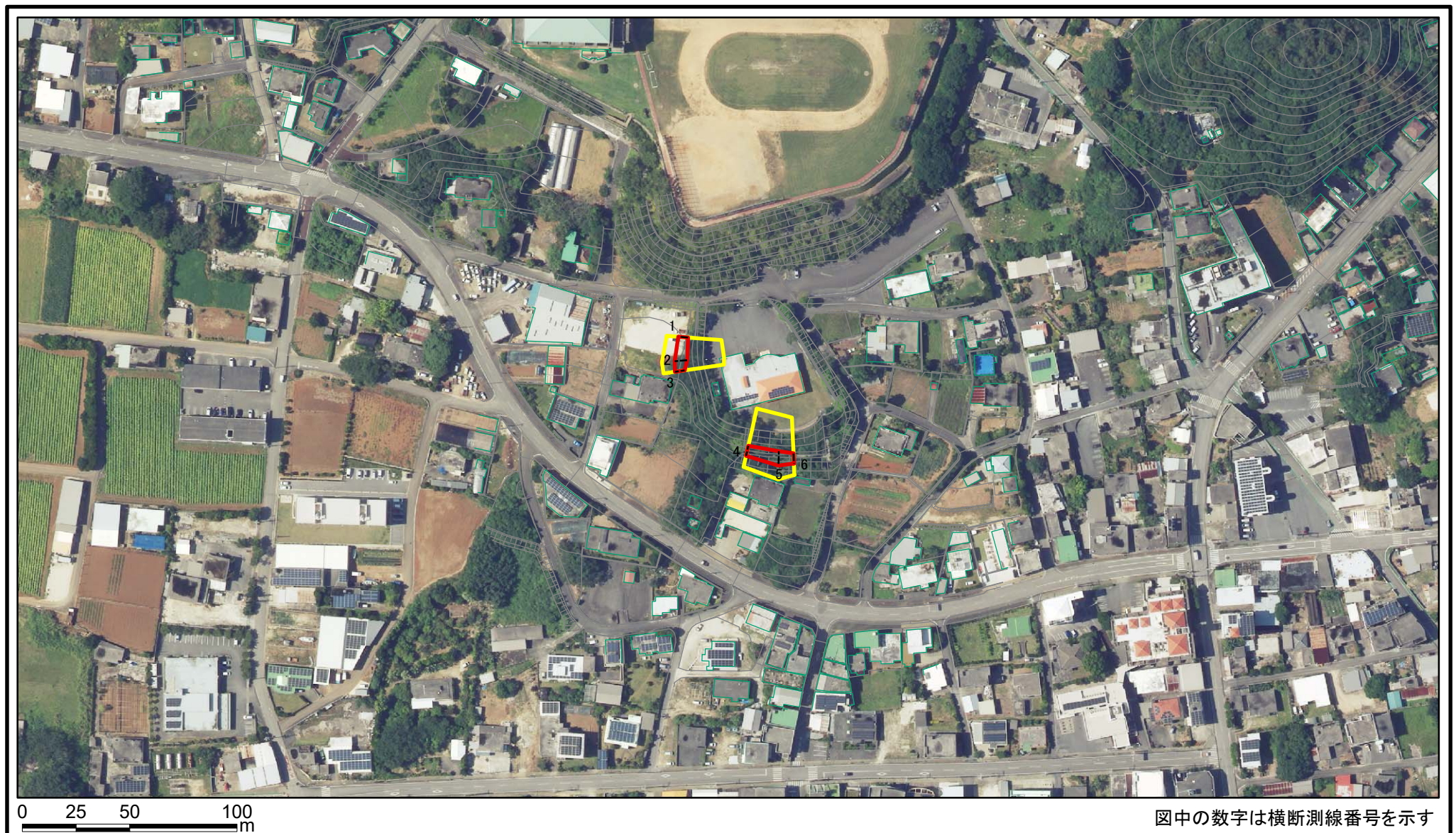
様式－2(急)

土砂災害警戒区域・土砂災害特別警戒区域

区域図(その1)

土砂災害防止法施行令第二条の基準に該当する区域		 縮尺 1:2,500	自然現象の種類	急傾斜地の崩壊	箇所番号	315-K006
土砂災害防止法施行令第三条の基準に該当する区域			告示番号		箇所名	川平(1)
土石等の(移動)高さが1m以下の場合、土石等の移動による力が100kN/mを超える区域			告示年月日		所在地	国頭郡伊江村字川平
土石等の堆積の高さが3mを超える区域						
それ以外の区域						

土砂災害警戒区域等の指定の公示に係る図書(その2)



様式-2(急)

土砂災害警戒区域・土砂災害特別警戒区域
区域図(その1)

土砂災害防止法施行令第二条の基準に該当する区域

土砂災害防止法
施行令第三条の
基準に該当する
区域



縮尺

1:2,500

自然現象
の種類

告示番号

告示年月日

急傾斜地の崩壊

箇所番号

315-K006

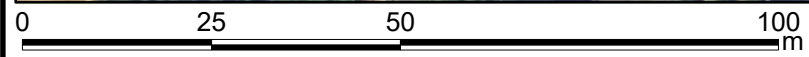
箇所名

川平(1)

所在地

国頭郡伊江村字川平

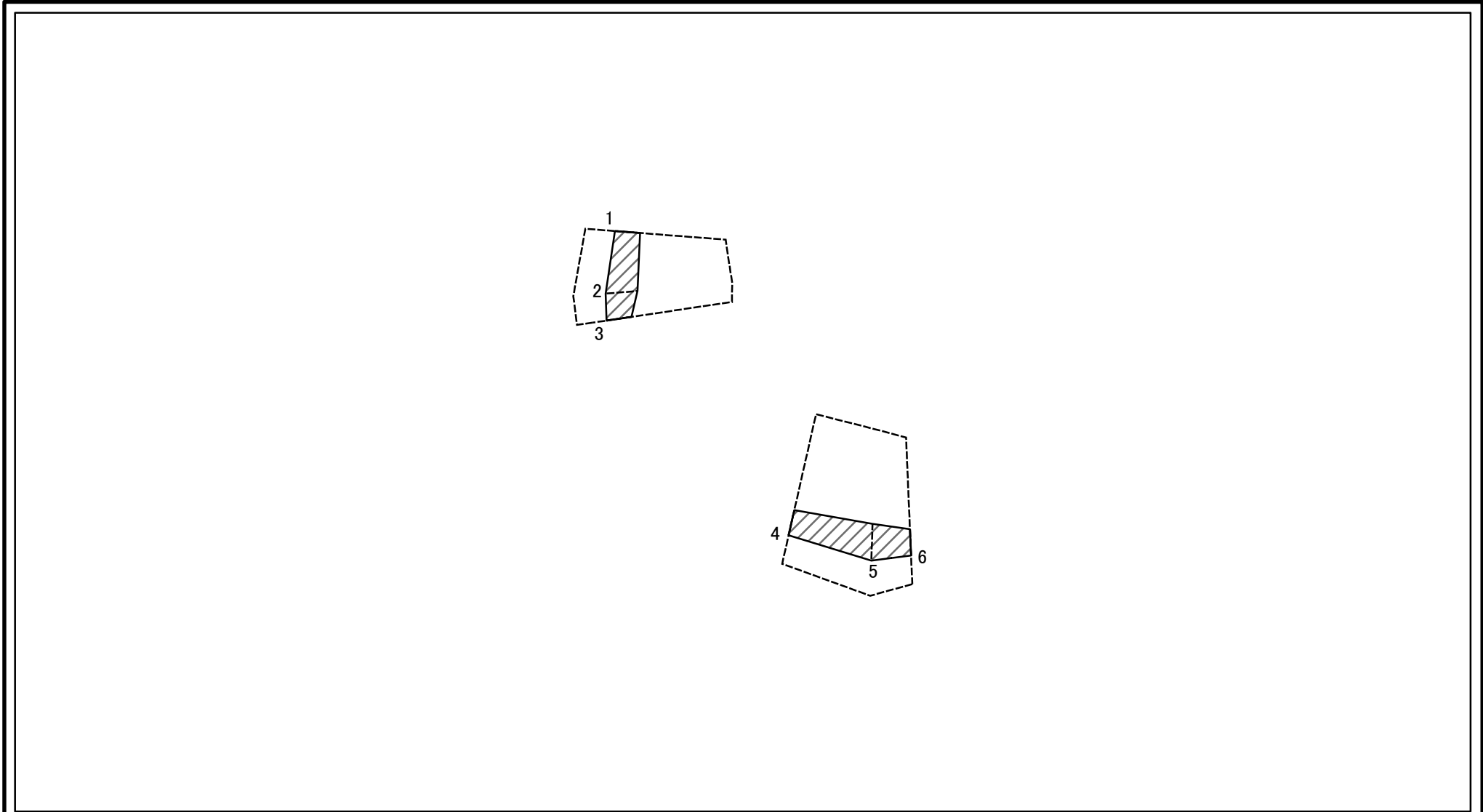
土砂災害警戒区域等の指定の公示に係る図書(その2-1)



図中の数字は横断測線番号を示す

様式-2-1(急) 土砂災害警戒区域・土砂災害特別警戒区域 区域図(その2)	土砂災害防止法施行令第二条の基準に該当する区域			<div>N</div> <div>縮尺</div> <div>1:1,000</div>	自然現象の種類	急傾斜地の崩壊	箇所番号	315-K006
	土砂災害防止法 施行令第三条の 基準に該当する 区域	土石等の(移動)高さが1m以下の場合、 土石等の移動による力が100kN/mを超える区域			告示番号		箇所名	川平(1)
		土石等の堆積の高さが3mを超える区域			告示年月日		所在地	国頭郡伊江村字川平
		それ以外の区域						

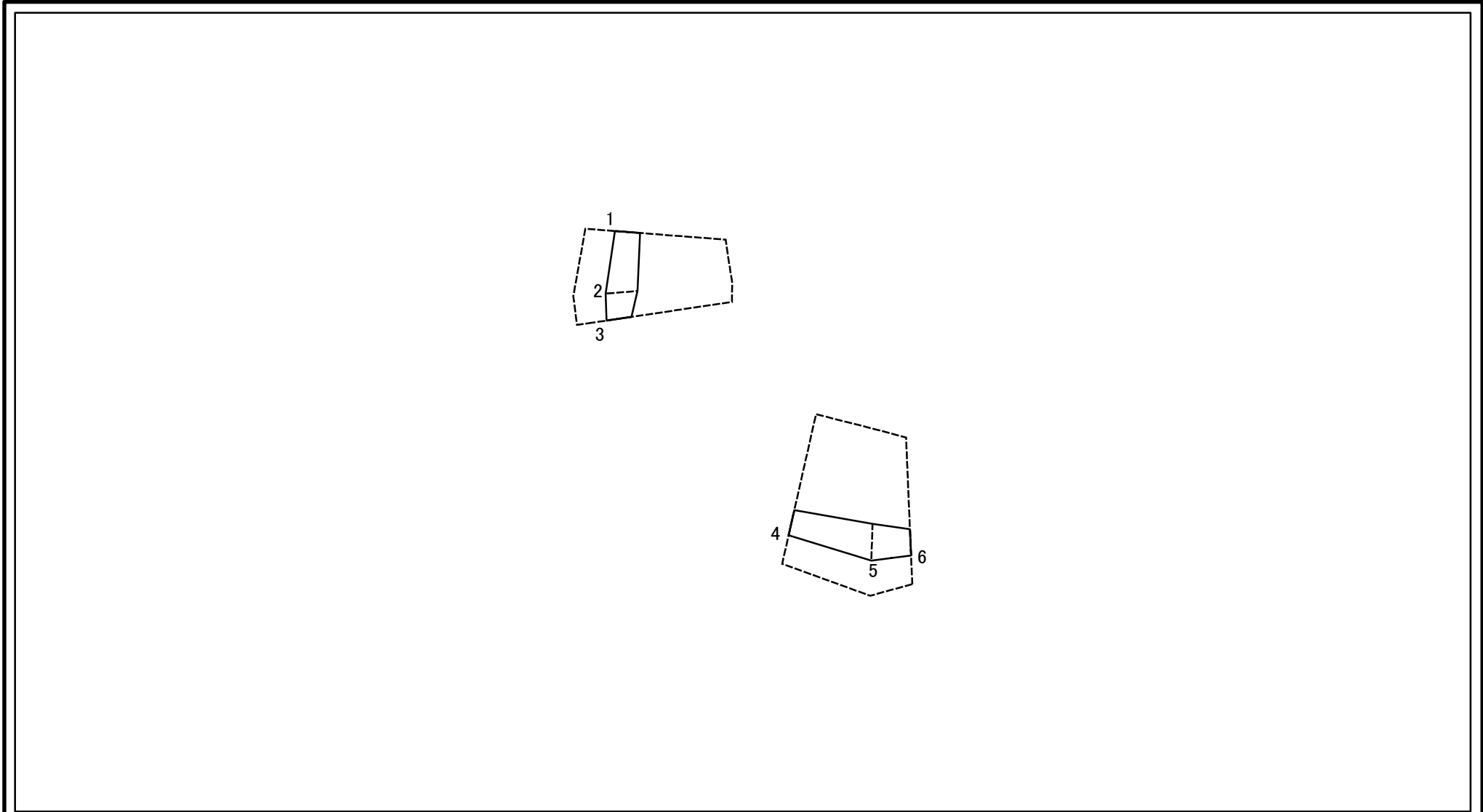
土砂災害警戒区域等の指定の公示に係る図書(その2-2)



図中の数字は横断測線番号を示す

様式－2－2(急) 土砂災害特別警戒区域の区域区分図 (急傾斜地の崩壊に伴う土石等の移動により 建築物の地上部に作用すると想定される力)	土砂災害防止法施行令第二条の基準に該当する区域		<div></div> <div>N</div> <div>縮尺</div> <div>1:1,000</div>	自然現象の種類	急傾斜地の崩壊	箇所番号	315-K006
	土砂災害防止法 施行令第三条の 基準に該当する 区域	土石等の(移動)高さが1m以下の場合、 土石等の移動による力が100kN/mを超える区域		告示番号		箇所名	川平(1)
		それ以外の区域		告示年月日		所在地	国頭郡伊江村字川平

土砂災害警戒区域等の指定の公示に係る図書(その2-3)



図中の数字は横断測線番号を示す

様式－2－3(急) 土砂災害特別警戒区域の区域区分図 (急傾斜地の崩壊に伴う土石等の堆積により 建築物の地上部に作用すると想定される力)	土砂災害防止法施行令第二条の基準に該当する区域			N 縮尺 1:1,000	自然現象 の種類	急傾斜地の崩壊	箇所番号	315-K006
	土砂災害防止法 施行令第三条の 基準に該当する 区域	土石等の堆積の高さが3mを超える区域			告示番号		箇所名	川平(1)
		それ以外の区域			告示年月日		所在地	国頭郡伊江村字川平

土砂災害警戒区域等の指定の公示に係る図書(その3)

[illegible]