

那覇糸満線 八重瀬町宜次地内

糸満向け車線にて 片側1車線の対面通行 令和7年12月25日から

※期間は、工事契約、工事進捗等により変更になる場合があります。
※歩道も引き続き終日通行止めです。

—— 道路法面 災害対策工事のため ——

当該地内の道路法面において、道路法面災害を未然に防ぐため対策工事を行います。

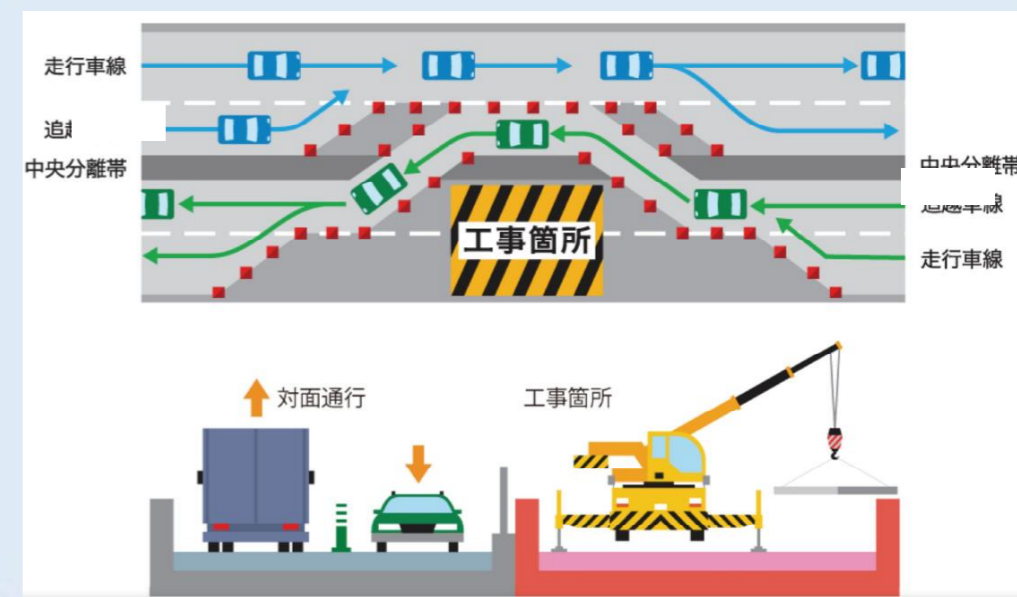
本工事に伴い令和7年12月25日から令和9年3月頃まで、那覇向け車線を糸満向け車線に切り替え、糸満向け車線にて片側1車線の対面通行を行います。

那覇向けは、糸満向け車線を利用し通行することになります。

那覇向け車線を終日通行止め(下図の赤色箇所)にし、対策工事の早期完了を目指します。

ご迷惑をおかけいたしますが、しばらくの間、ご理解ご協力いただきますようお願い申し上げます。

《交通規制イメージ図》



糸満向け車線にて 片側1車線の対面通行 (対向車とすれ違います)



保安施設一覧

1	通行方向の目印へ	2	この先車線減少	3	左によって下さい	4	視認誘導ブロック (L1100×H550×W450)	5	車線分岐標 (R3130) (φ300×φ250×H800)
工事用標示板		工事看板		工事看板					

図 説 書	沖縄県道線形 21 号 那覇線道路改良工事 (R6)
図 説 書	道路規制しずめ手冊 (1)
作成年月日	令和 7 年 3 月
縮 尺	図面単位 1:1
会社名	株式会社 南城建設開発
事業所名	沖縄県 上米原事務所 那覇土木事務所