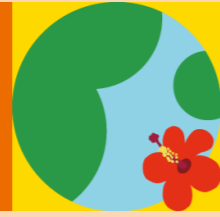


# いつの世までも続く かりゆしバイオマス発電システム

## 沖縄の誇れる環境事業へ



買電量を抑えることによる  
温室効果ガス排出量削減

化石燃料由来の補助燃料を使用しない、  
100%消化ガスによる発電

## 安定供給・安定稼働



3台の発電機で安定的に  
消化ガスのほぼ全量进行处理

発電時に発生する熱により  
消化槽の加温に十分な温水を供給

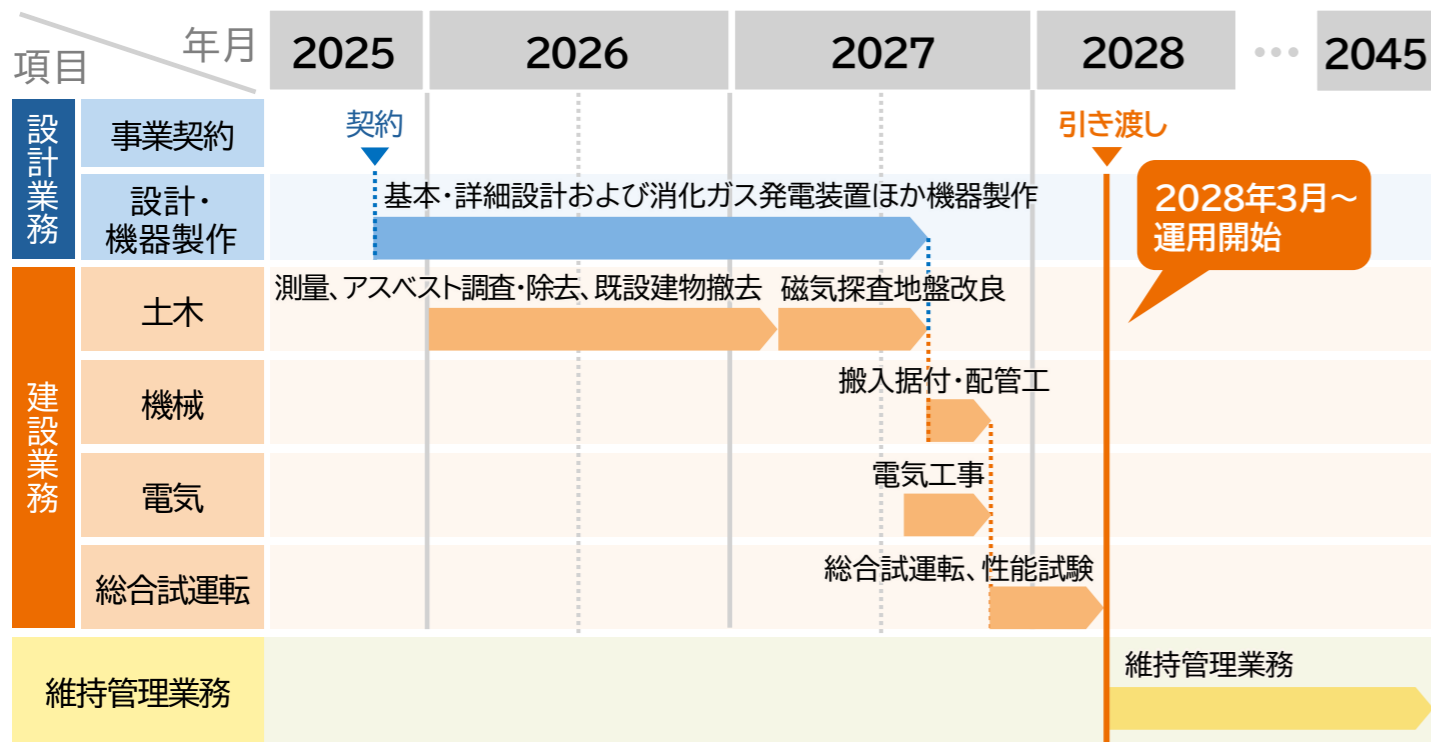
## 長期にわたる維持管理



地元企業が主体となる  
長期的な保守・点検の実施

構成企業(メーカー等)による  
バックアップ体制の構築

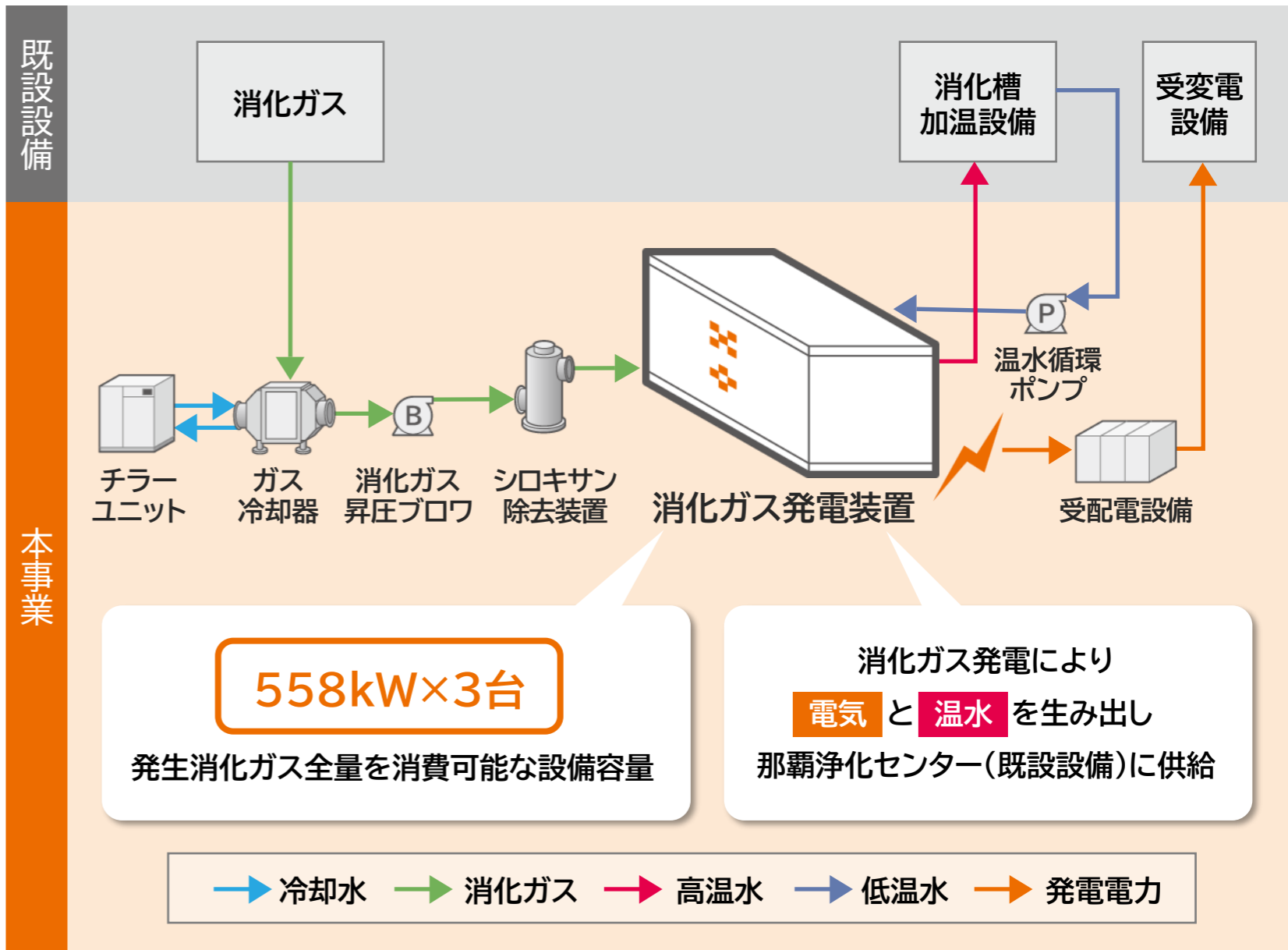
### 概略スケジュール



### 事業効果

発電量	約1,083万kWh/年
温水による返還熱量	約150,529MJ/日以上
CO <sub>2</sub> 削減量	約7,268 ton/年
消化ガス有効利用率	97%
維持管理期間	17年

### フロー図



558kW×3台

発生消化ガス全量を消費可能な設備容量

消化ガス発電により  
電気と温水を生み出し  
那覇浄化センター(既設設備)に供給