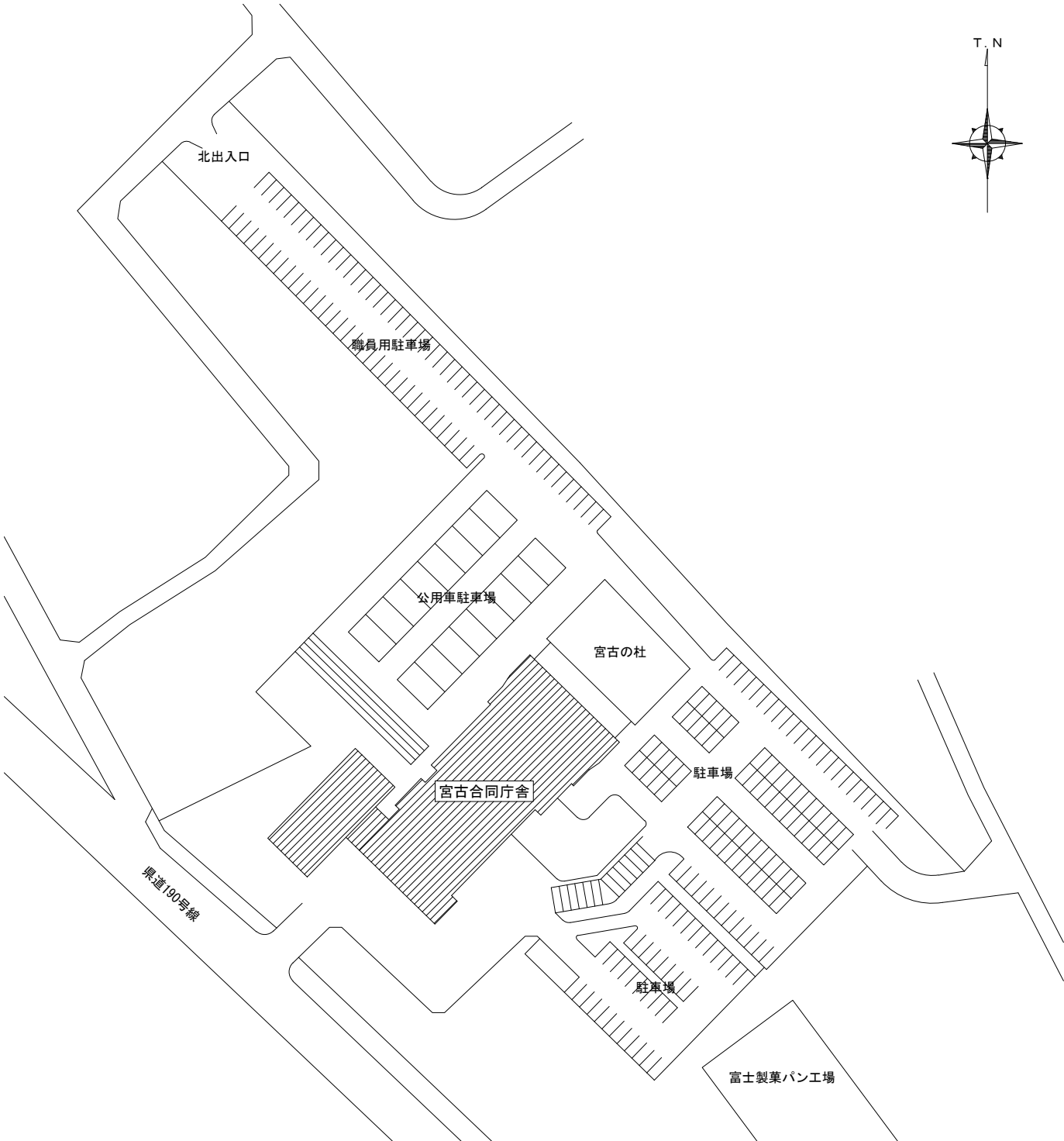


案内図 S=1/50000

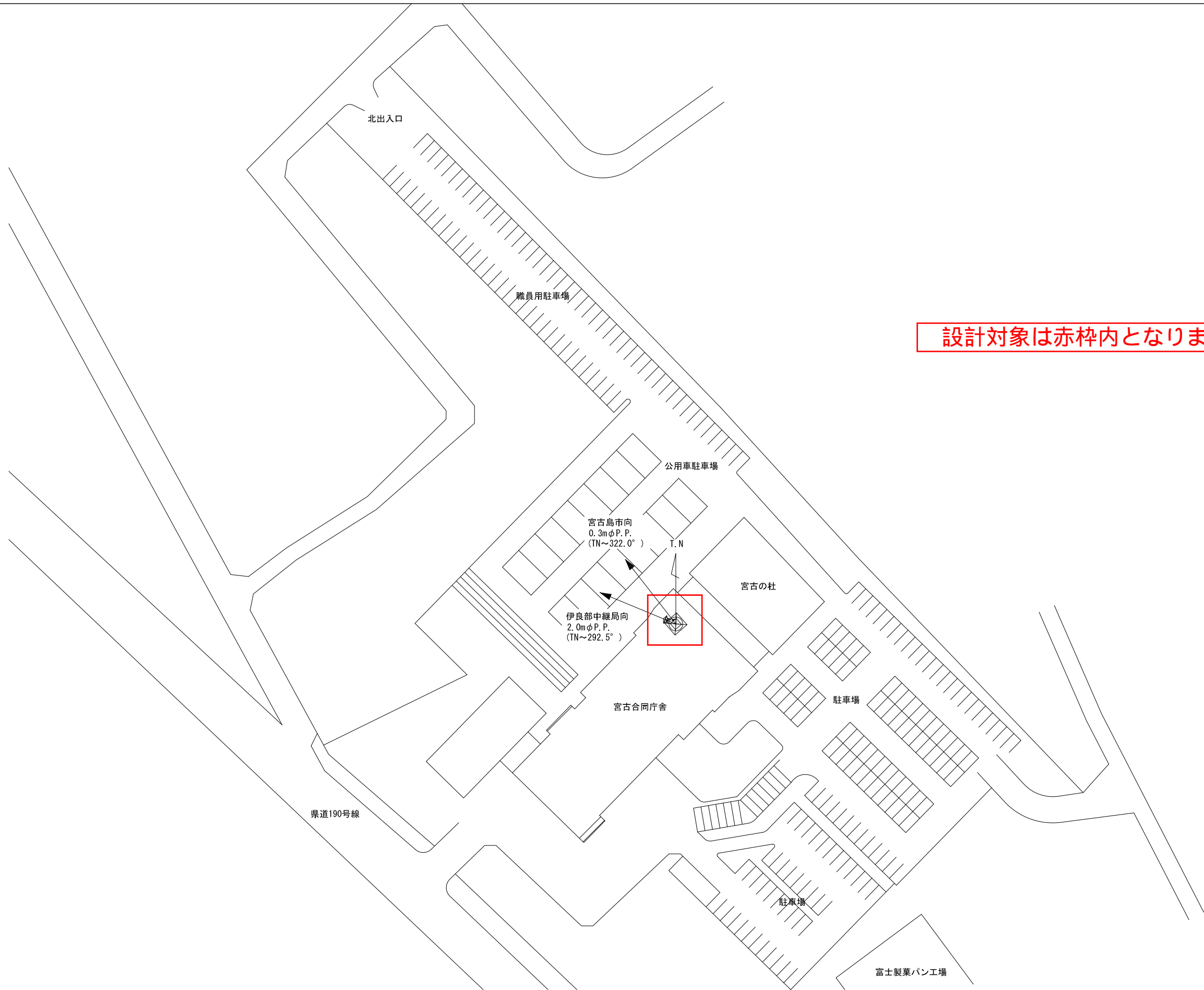


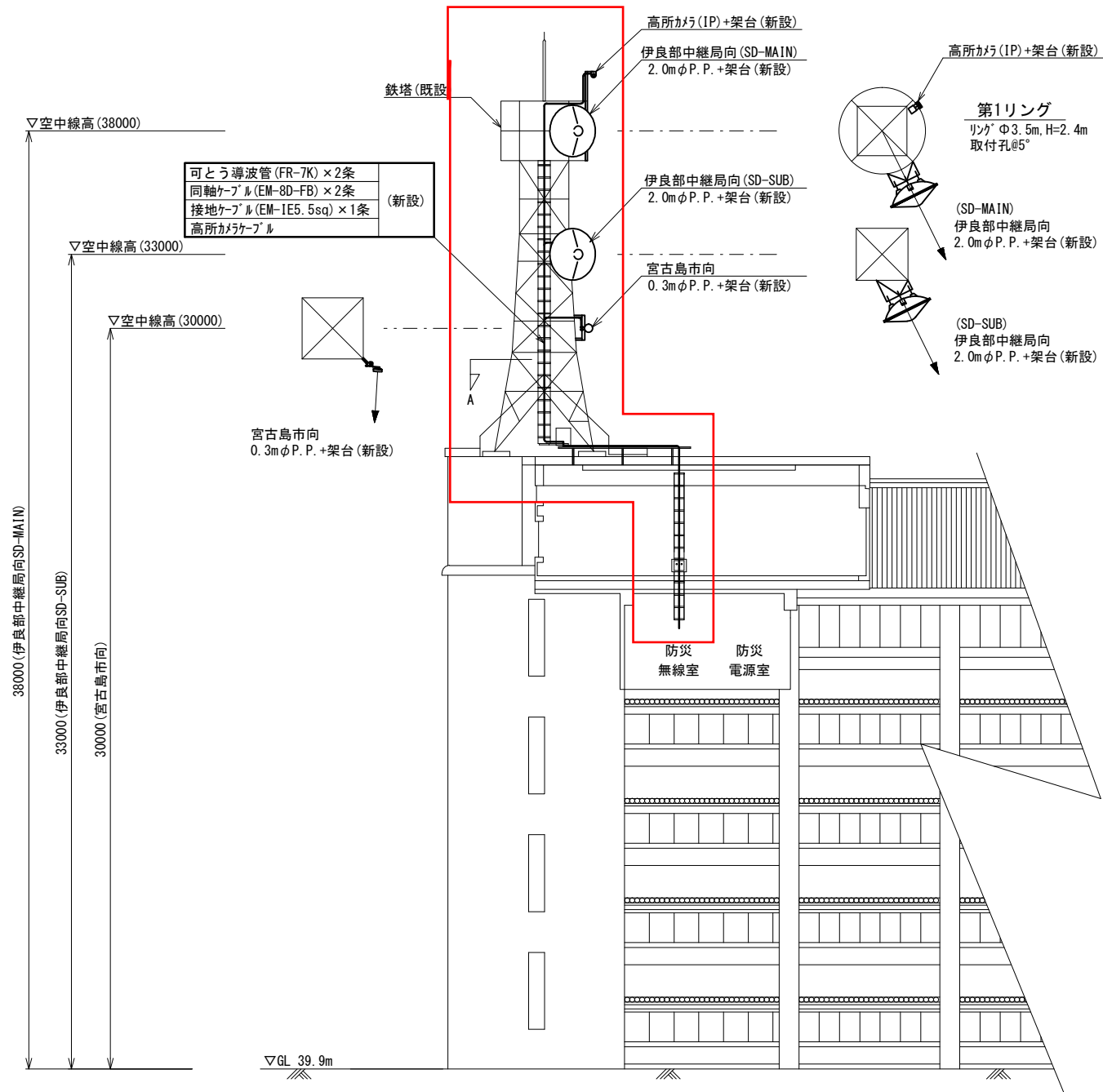
敷地平面図 S=1/1400

宮古合同庁舎
住所：沖縄県宮古島市平良西里1125
緯度：24° 47′ 31″
経度：125° 17′ 34″
標高：39.9m
施工場所

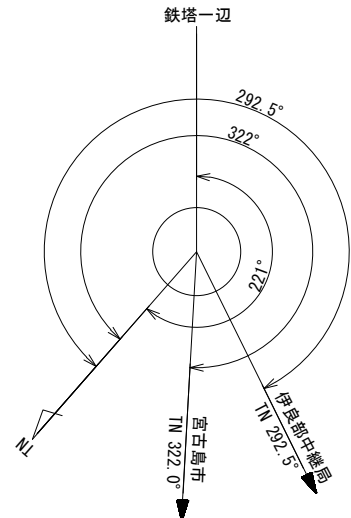


設計対象は赤枠内となります。

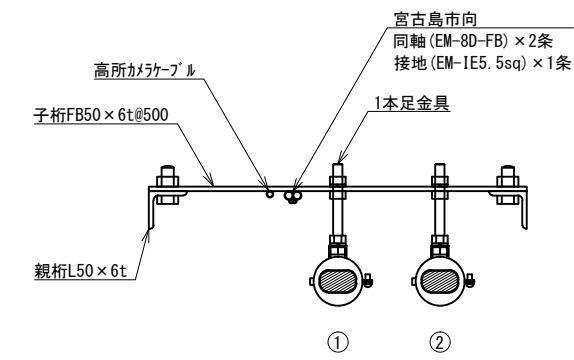




設計対象は赤枠内となります。



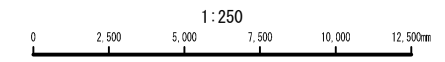
No.	名 称	線種
①	伊良部中継局向 (MAIN)	FR-7K
②	" (SUB)	"



垂直方向一部詳細図 S=1/10 (完了)
(A矢視)

空中線取付図 (西側立面図) S=1/250

新設項目			
機器名称	規格等	単位	数量
伊良部 (中) 向ハ'ラネ'ラアンテナ	2.0m φ P. P.	基	2
宮古島市向ハ'ラネ'ラアンテナ	0.3m φ P. P.	基	1
高所カラマ (IP)		台	1

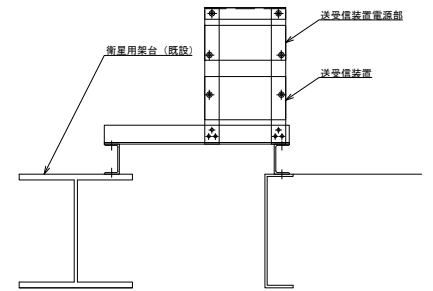


EM-5D-FB	×	2	ケーブルラック (W=200)
EM-FCEEP0.65-7P	×	1	
2PNCT2sq-3C	×	1	
EM-1E5.5sq	×	1	
デハ'ンチューブ' (1300-10)	×	2	MFP-28

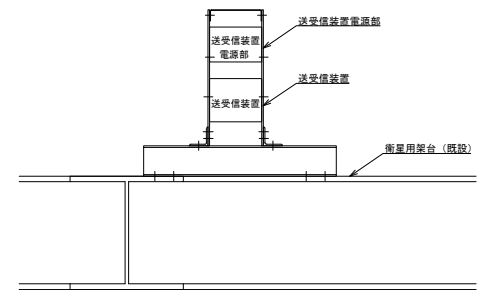
5階防災無線室へ

P. BOX (既設)

設計対象は赤枠内となります。



D-D' 矢視詳細図 S=1/20

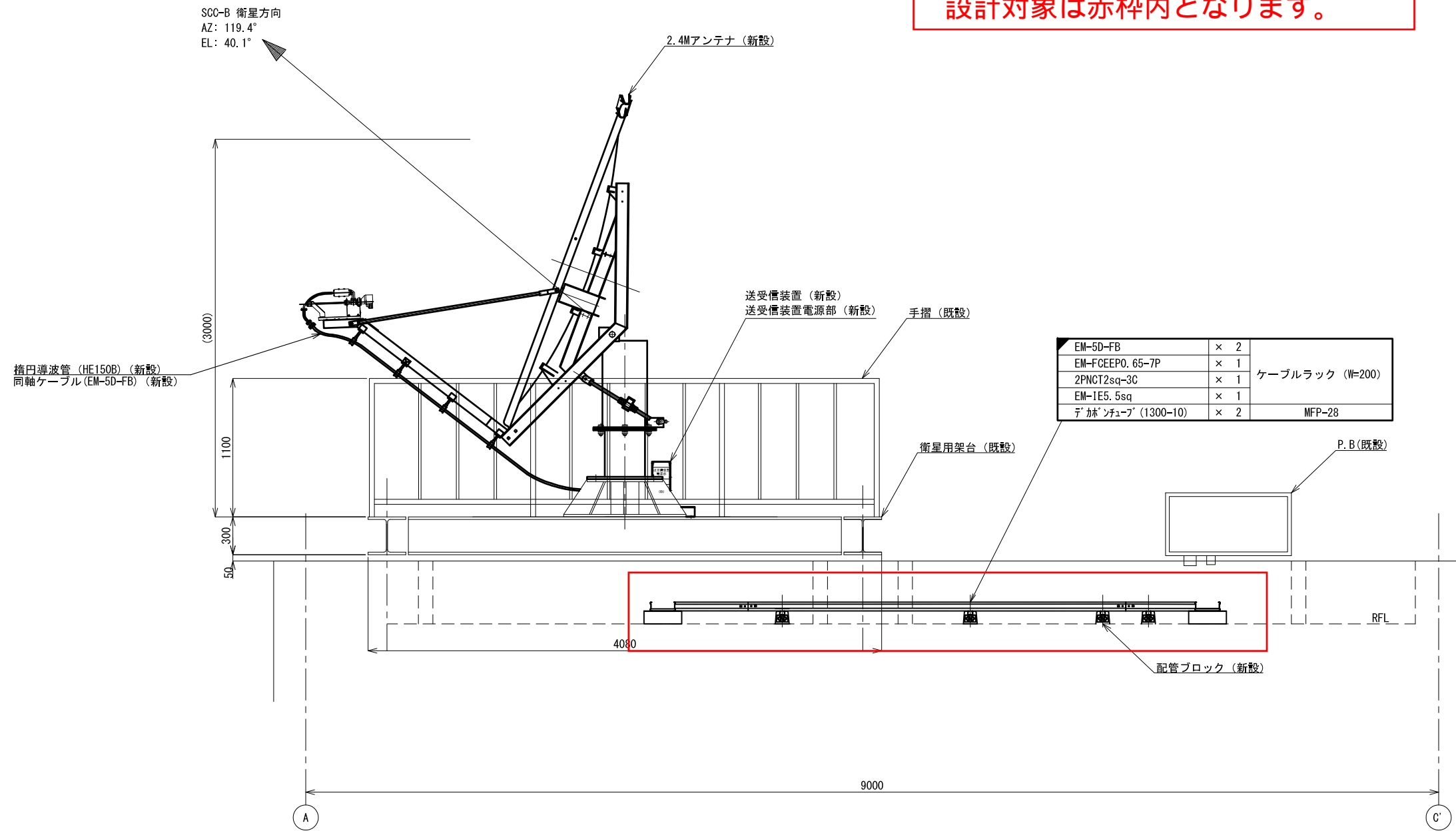


C-C' 矢視詳細図 S=1/20



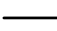
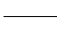
凡 例	
	: 新設設備
	: 既設設備
	: 新設配線
	: 既設配線

屋上機器配置詳細図 1 S=1/40

設計対象は赤枠内となります。

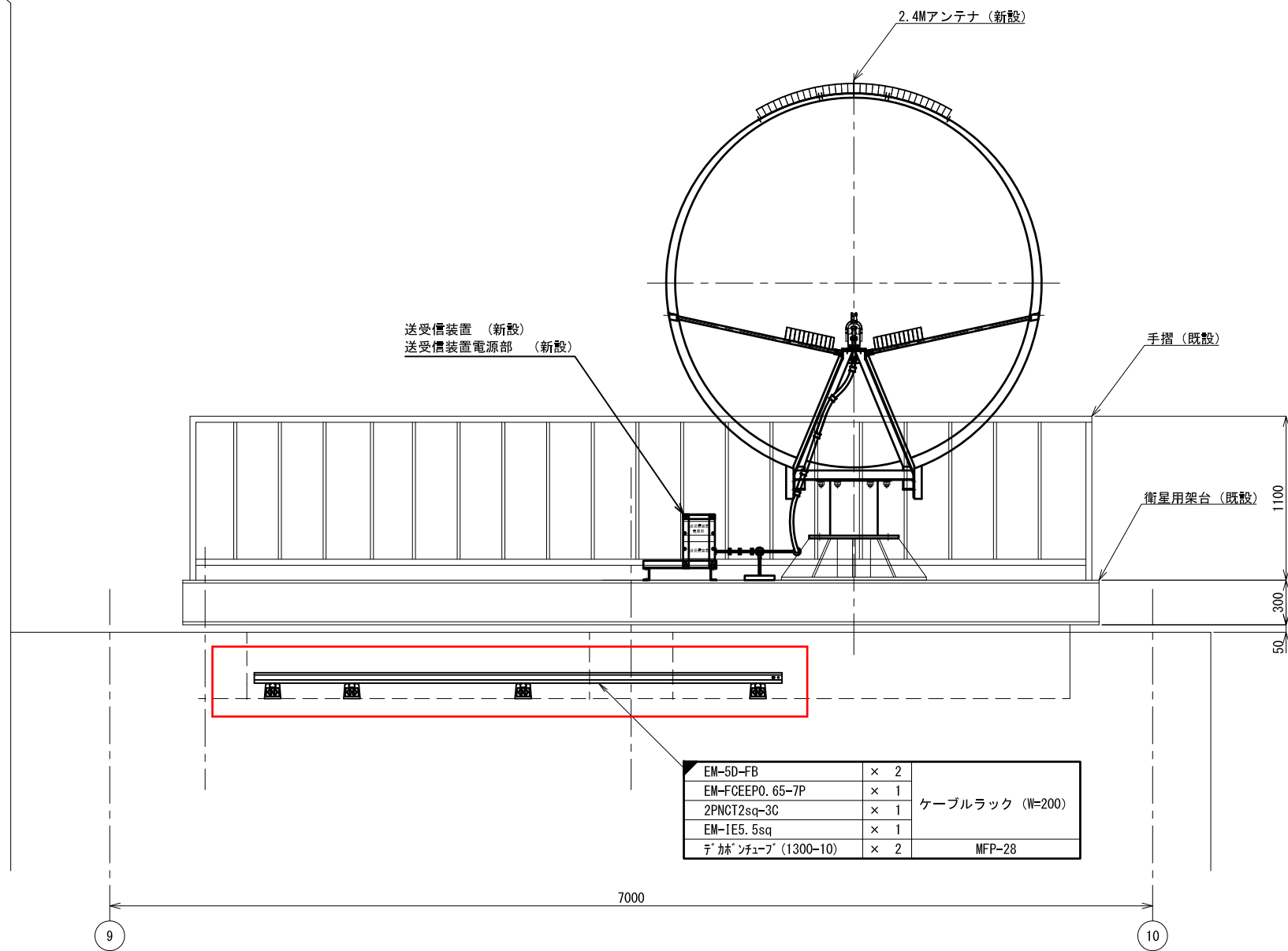


凡 例

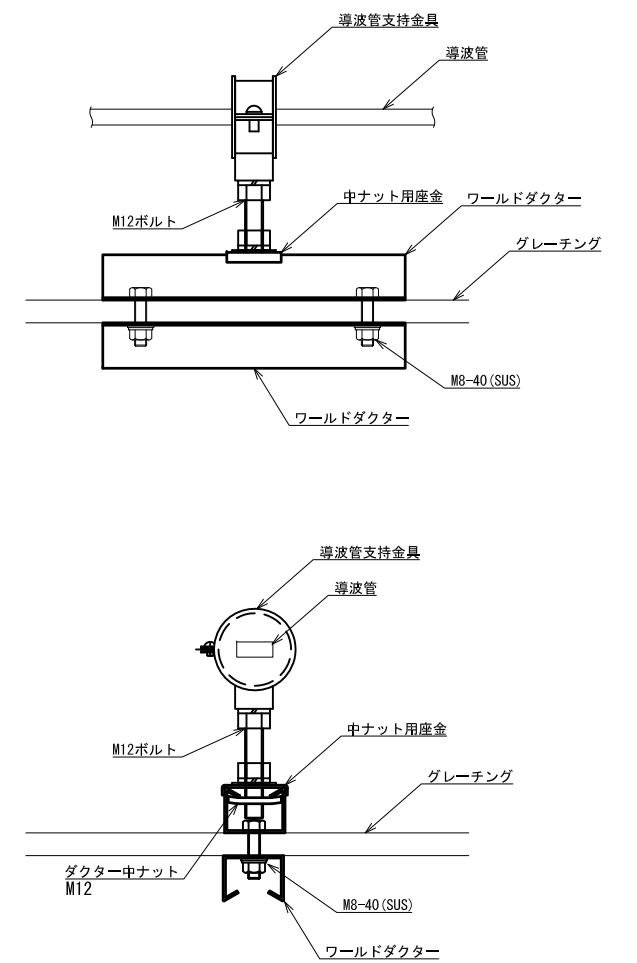
	: 新設設備
	: 既設設備
	: 新設配線
	: 既設配線

(A-A' 矢視図)

屋上機器配置詳細図 2 S=1/40



矢視図 B-B' S=1/40



導波管固定詳細図 S=1/20

設計対象は赤枠内となります。