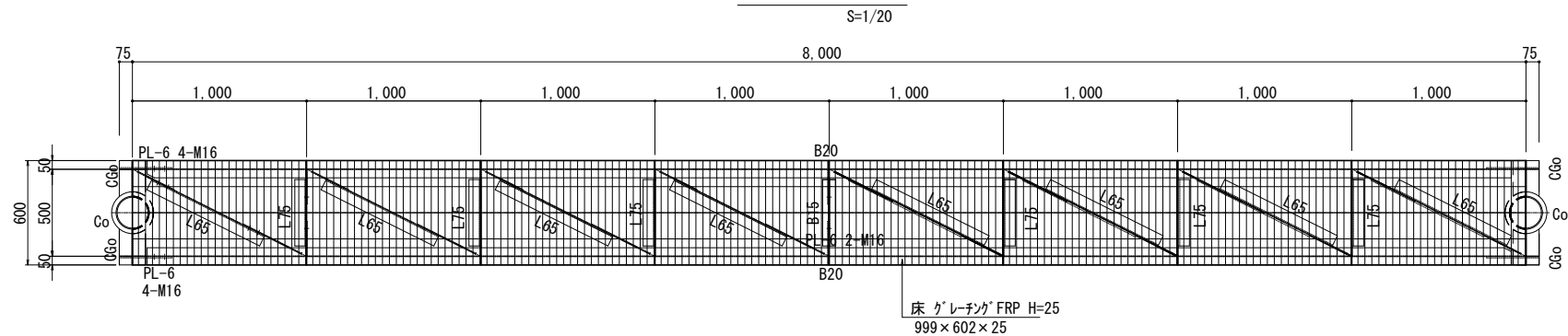
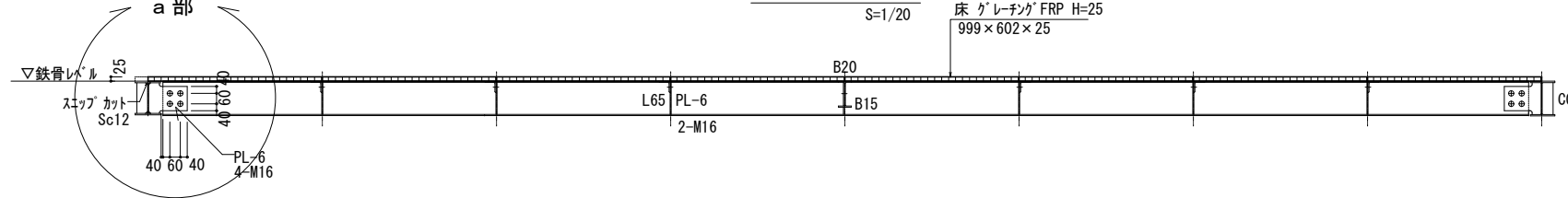


歩廊詳細図

床伏図

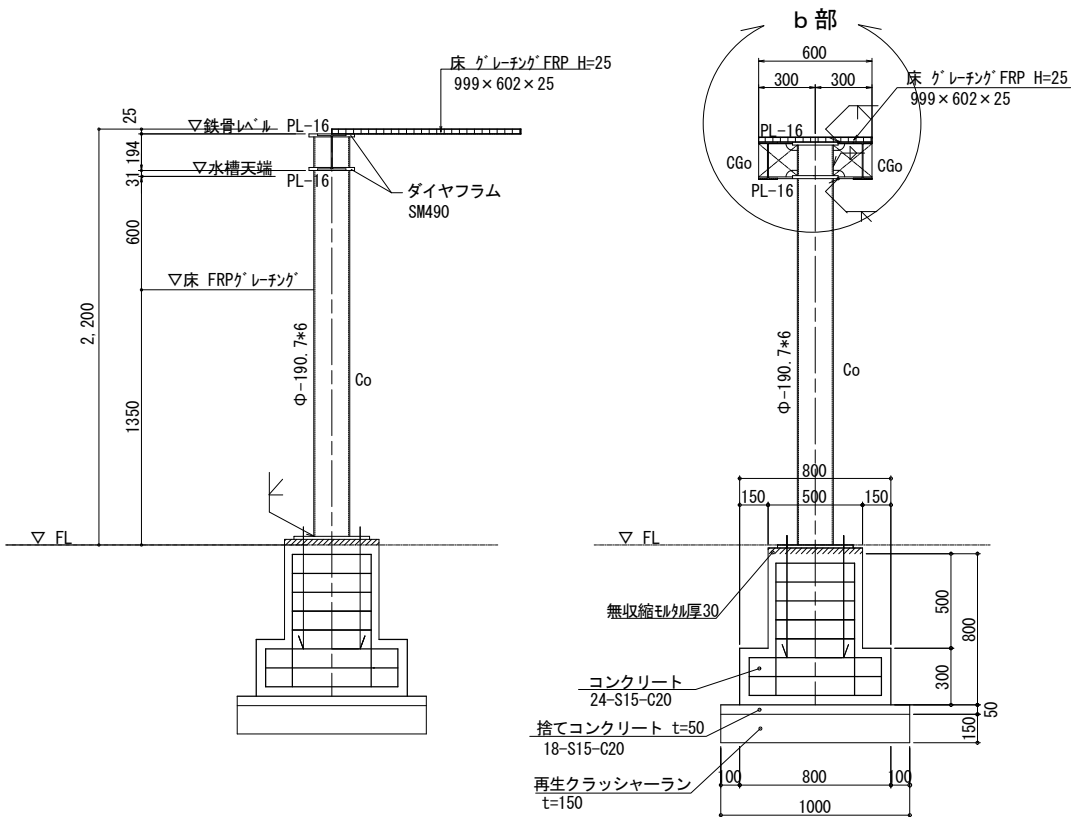


断面図



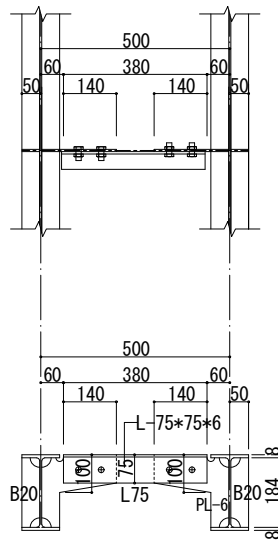
軸組詳細図

S=1/20



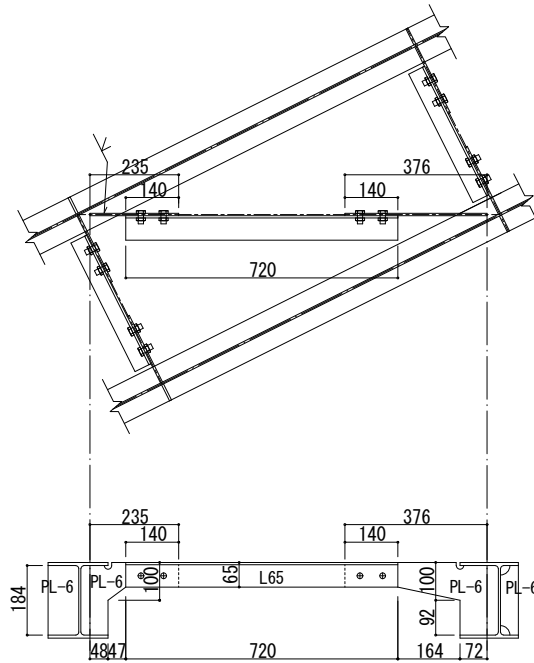
L75継手部詳細図

S=1/10



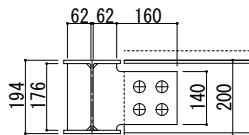
L65継手部詳細図

S=1/10



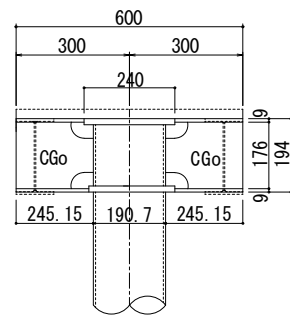
a部詳細図

S=1/10



b部詳細図

S=1/10



注記) 記入なき限り下記記による。
部材SS400、ボルトF8Tは、
溶融亜鉛メッキHDZT63、リン酸処理、海洋厚膜系塗装(エポキシ樹脂系)を行う。

部材リスト

Co	Φ-190.7×6	ダイヤフラム 上端部	PL-16×240×240 (SM490)
CGo	H-194×150×6×9	ダイヤフラム 下端部	PL-16×240×240 (SM490)
B20	H-200×100×5.5×6	PL-6	4-M16
L75	L-75×75×6	PL-6	2-M16
2L75	L-75×75×6	PL-6	2-M16
L65	L-65×65×6	PL-6	2-M16
床材: FRP「レーチング」H=25			

柱脚リスト

変更: SS400→STK400 変更

符号	Co	アンカーボルト詳細図
部材	Φ-190.7×6 (STK400)	▽地中梁天端 均しモルタル t=30 (無収縮)
断面		埋込み長さ C1~C4 4-M20 L=550 ※ダブルナット、フック付とする。
B. PL	PL-16×400×400 (SM490)	
A. BOLT	4-M20 (ABR400)	

変更: 4-M16→4-M20 変更

工事名称	沖縄県栽培漁業センター採苗棟水槽等改修工事	工事年度	令和 6 年度
工事場所	沖縄県国頭郡本部町大浜853-1	図面名称	歩廊詳細図
発注機関	沖縄県農林水産部水産課	縮尺	S=1/20
摘要		図面番号	S-10
検印	管理建築士	設計	製図
	前里	波平	波平
		資格者氏名	波平栄哉
		登録番号	40138
所在地 那覇市首里赤田町3丁目5番地			