

業務名： 沖縄県栽培漁業センター採苗棟の水槽等改修設計業務
 沖縄県栽培漁業センター採苗棟の上屋等改修設計業務
位 置： 本 部 町 大 浜 地 内

設 計 図 面

データ量の関係で設計図面は一部のみ掲載しています
全体の設計図面が必要な場合

沖縄県栽培漁業センター（0980-47-5411）中村 まで
ご連絡ください

※先日CDで設計図書の配付を受けた方は変更箇所が
あるので、別添の変更箇所データをご確認ください。

令 和 7 年 3 月

沖 縄 県 栽 培 漁 業 セ ン タ ー

株 式 会 社 ホ ー プ 設 計

図 面 目 録

建 築

図面番号	図 面 名 称	備考
表 紙	設計図面	
	図面目録	
A-1	建築工事特記仕様書(その1)	
A-2	建築工事特記仕様書(その2)	
A-3	建築工事特記仕様書(その3)	
A-4	建築工事特記仕様書(その4)	
A-5	建築工事特記仕様書(その5)	
A-6	採苗槽改修平面図	
A-7	50m3水槽平面図及び断面図	
A-8	50m3水槽断面図及び詳細図	
A-9	FRP50m3水槽仕様	
A-10	50m3水槽詳細図	
A-11	50m3水作業床FRPグレーティング割付図	
A-12	排水工平面図	
A-13	排水工詳細図(その1)	
A-14	排水工詳細図(その2)	
A-15	土間コンクリート範囲図	
A-16	防水工範囲図	
A-17	木製階段詳細図	
A-18	撤去図(1)	
A-19	撤去図(2)	
A-20	撤去図(3)	
A-21	栽培漁業センターFRP手摺(その1)	
A-22	栽培漁業センターFRP手摺(その2)	
A-23	栽培漁業センターFRP手摺(その3)	
A-24	栽培漁業センターFRP手摺(その4)	
A-25	栽培漁業センターFRP手摺(その5)	
A-26	FRP製梯子一般図(その1)	

構 造

図面番号	図 面 名 称	備考
S-1	構造標準仕様書(その1)	
S-2	鉄骨構造標準図	
S-3	鉄筋コンクリート構造配筋標準図(1)	
S-4	鉄筋コンクリート構造配筋標準図(2)	
S-5	柱配置図	
S-6	FRP根太伏図	
S-7	床梁伏図	
S-8	軸組図	
S-9	鉄骨詳細図	
S-10	歩廊詳細図	

建 築

図面番号	図 面 名 称	備考
A-1	断面詳細図	
A-2	100m3水槽排水標準断面図	
A-3	FRP製梯子一般図(その1)	

構 造

図面番号	図 面 名 称	備考
S-1	構造設計標準仕様	
S-2	水槽底壁部配筋図	
S-3	作業床版部配筋図	
S-4	断面配筋詳細図	
S-1	鉄骨構造標準図	
S-2	歩廊詳細図	

電 気

図面番号	図 面 名 称	備考
E-1	電気設備工事特記仕様書(その1)	
E-2	電気設備工事特記仕様書(その2)	
E-3	分電盤単線結線図	
E-4	電気設備平面図(電源・コンセント)	
E-5	電気設備平面図(通信設備)	
E-6	自動監視装置配置図	
E-7	既設電気設備撤去図	

機 械

図面番号	図 面 名 称	備考
M-1	機械設備工事特記仕様書(その1)	
M-2	機械設備工事特記仕様書(その2)	
M-3	機械設備工事特記仕様書(その3)	
M-4	配管系統図	
M-5	屋外配管平面図	
M-6	採苗槽配管平面図	
M-7	ろ過海水配管平面図	
M-8	ろ過海水配管系統図	
M-9	生海水配管平面図	
M-10	生海水配管系統図	
M-11	低圧空気配管平面図	
M-12	低圧空気配管系統図	
M-13	淡水配管平面図	
M-14	淡水配管系統図	
M-15	地下浸透海水配管平面図	
M-16	地下浸透海水配管系統図	
M-17	地下浸透海水配管詳細図(その1)	
M-18	地下浸透海水配管詳細図(その2)	
M-19	高圧洗浄水配管平面図	
M-20	高圧洗浄水配管系統図	
M-21	排水配管平面図	
M-22	排水配管系統図	
M-23	紫外線海水殺菌装置仕様	
M-24	紫外線海水殺菌装置操作盤架台図	
M-25	既設配管撤去図	
M-26	ろ過海水配管撤去図	
M-27	生海水配管撤去図	
M-28	空気配管撤去図	
M-29	温水配管撤去図	
M-30	クロレラ配管撤去図	
M-31	給水、高圧洗浄水配管撤去図	
M-32	水槽排水配管撤去図	

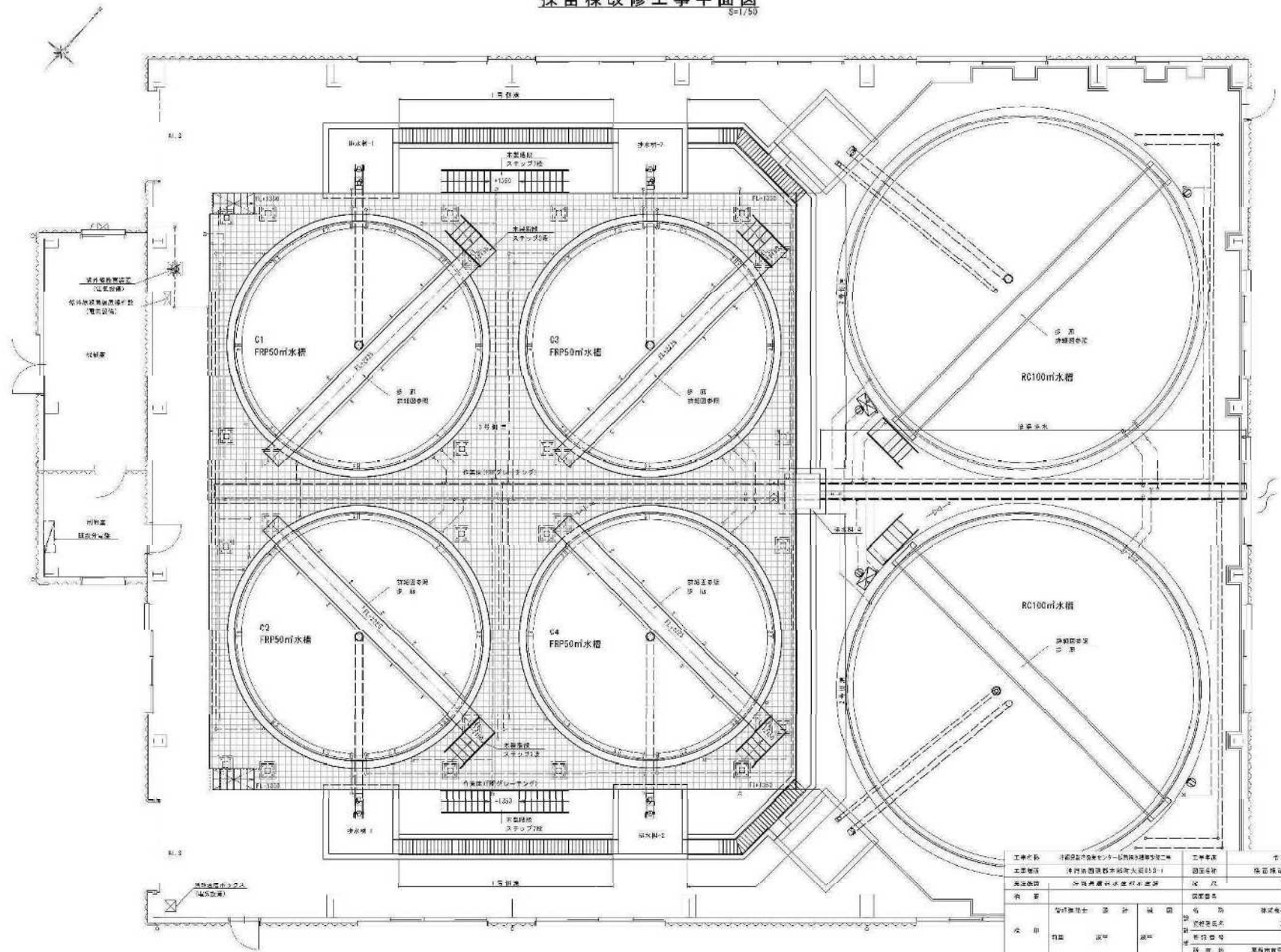
補 修

図面番号	図 面 名 称	備考
A-1	建築工事特記仕様書(その1)	
A-2	建築工事特記仕様書(その2)	
A-3	建築工事特記仕様書(その3)	
A-4	建築工事特記仕様書(その4)	
A-5	建築工事特記仕様書(その5)	
A-6	配置図	
A-7	立面図	
A-8	断面図	
A-9	上屋補修一般図	
A-10	上屋補修詳細図(その1)	
A-11	上屋補修詳細図(その2)	
A-12	上屋補修詳細図(その3)	
A-13	上屋補修詳細図(その4)	
A-14	上屋補修詳細図(その5)	
A-15	上屋補修詳細図(その6)	
A-16	屋根補修設計図	
A-17	外壁補修設計図(その1)	
A-18	外壁補修設計図(その2)	
A-19	建具詳細図	
A-20	柱脚コンクリート補修詳細図	
A-21	電気設備平面図(1)	
A-22	フル2線システム図	
A-23	分電盤単線結線図	
A-24	足場工配置図(その1)	
A-25	足場工配置図(その2)	

工事名称	沖縄県栽培漁業センター施設排水槽等改修工事			工事年度	令和 年度
工事場所	沖縄県国頭郡本部町大浜953-1			図面名称	図面目録
発注機関	沖縄県国頭郡本部町水道課			縮 尺	—
備 考				図面番号	—
模 印	管理建設士	設 計	製 図	名 称	株式会社 ホープ設計
	前田	渡平	渡平	設計者氏名	渡平宏樹
				登録番号	40138
				所在地	那覇市首里市頭町3丁目5番地

採苗棟改修工事平面図

3=1/50



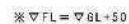
工事名称	採苗棟改修工事	工事概要	採苗棟改修工事
工事種別	採苗棟改修工事	図面番号	採苗棟改修工事平面図
実施機関	採苗棟改修工事実施機関	図 尺	3=1/50
作 業	採苗棟改修工事	図面番号	3-1
設計者	採苗棟改修工事設計者	図 尺	採苗棟改修工事設計
校 対	採苗棟改修工事校対者	図 尺	採苗棟改修工事校対
校 対	採苗棟改修工事校対者	図 尺	採苗棟改修工事校対
校 対	採苗棟改修工事校対者	図 尺	採苗棟改修工事校対

$S=1/50$

平面图



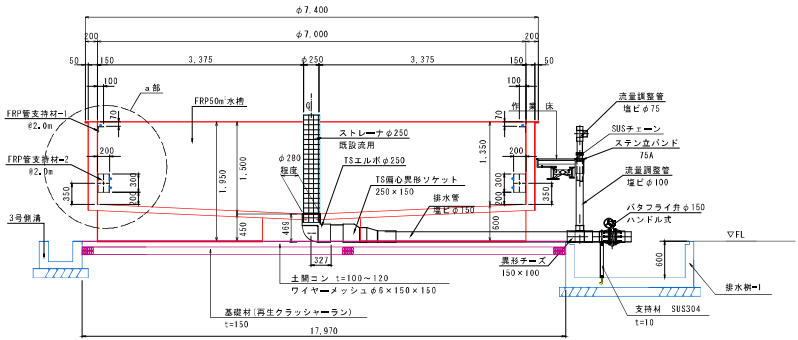
A - A 断面

[illegible]

50 m²水槽断面図及び詳細図

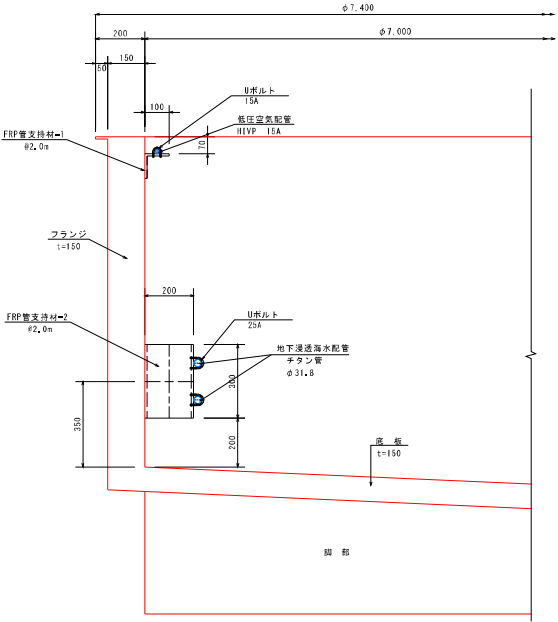
S=1/150

B - B 断面



a 部詳細図

S=1/10



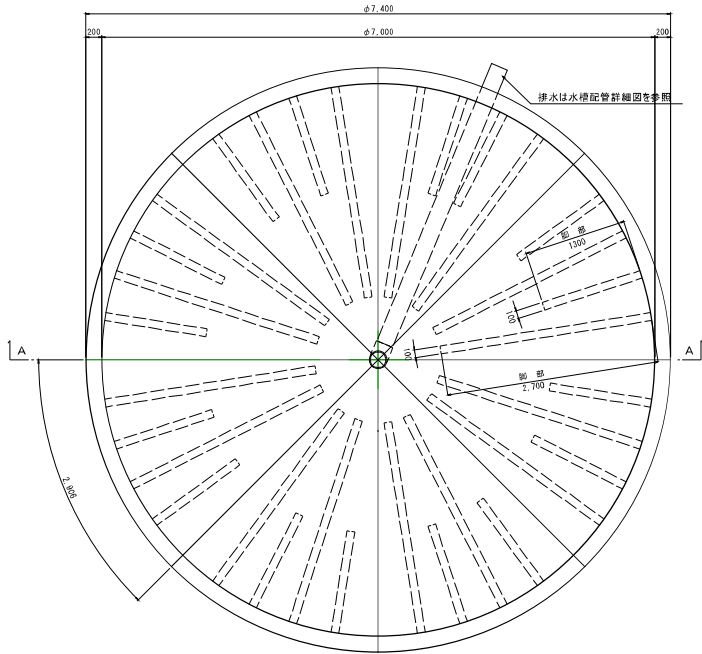
工事名称	沖縄県立農業センター施設修繕等改修工事	工事年度	令和 年度
工事場所	沖縄県国頭郡本部町大浜953-1	図面名称	50 m ² 水槽断面図及び詳細図
発注機関	沖縄県国頭郡本部町水産課	縮 尺	S=1/50
備 考		図面番号	A-8
検 印	管理建設士	設 計	名 称
	鶴 田	波 平	株式会社 市ノ口設計
			資格者氏名
			波 平 宏 樹
			登録番号
			40138
			所 在 地
			那覇市首里市国町3丁目5番地

FRP 50 m³ 水槽仕様

S=1/30

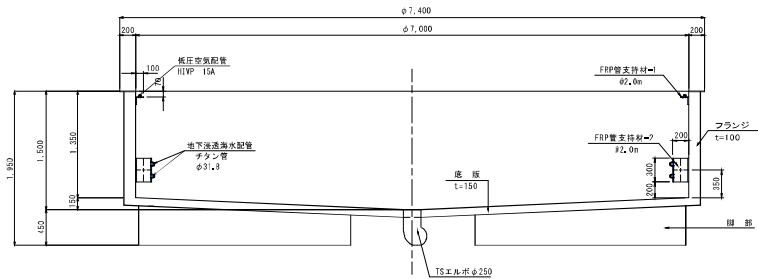
50m³ 水槽一般図

S=1/30



割付平面図

(8分割)



A - A 断面

仕様：性能機能

1) 主な材質はFRP（ガラス繊維強化プラスチック）であること。

2) 水槽容量は、50m³以上であること。

3) フランジ面を除く水槽内寸法は7120mm以下であること。

但し、水槽上部フランジ面の直径は7,400mm以下、高さ2,000mm以下であること。

4) FRP壁面の積層数は12プライ、板厚は10mmとすること。

フランジ部分の積層数は20プライ、板厚は10mmとすること。

底面は12mmのペニヤ板に、FRP積層数3プライとすること。

5) 水槽内側は緑とし、マンセル値/または日本塗料工業会番号については、監督員と協議すること。

水槽外側は白、マンセル値5PB9/2または日本塗料工業会番号：C75-90Dの近似の色とする。

6) 脚は杉のソリッド（無垢材）で、荷重に耐えられる強度を有すること。脚部へのFRP積層数3プライとすること。

7) 水槽底面には150mm以上の勾配がついており、排水部にはTSエルボφ250 が取り付けられること。

完全排水の機能を有し、水槽内の掃除や消毒ができるよう、配管の取り外し、再取り付け可能な構造であること。

8) 水槽の内面はFRPゲルコート仕上げ、外面はトップコート仕上げであること。

9) 24時間満水検査を行うこと。

10) 構造性の確認に必要な書類を提出すること。

工事名称	沖縄県立総合センター附属雨水排水設備改修工事	工事年度	令和 年度
工事場所	沖縄県国頭郡本部町大浜852-1	図面名称	FRP 50 m ³ 水槽仕様
発注機関	沖縄県国頭郡本部町水産課	図 尺	S=1/30
納 入		図面番号	A-9
検 印	管理建築士	設 計	製 図
	前星	波平	波平
所 在 地		名 称	株式会社 小一設計
		関係者氏名	波平栄哉
		登録番号	40138
		所在地	那覇市辺田町3丁目5番地

水槽底盤部配筋図

S=1/30



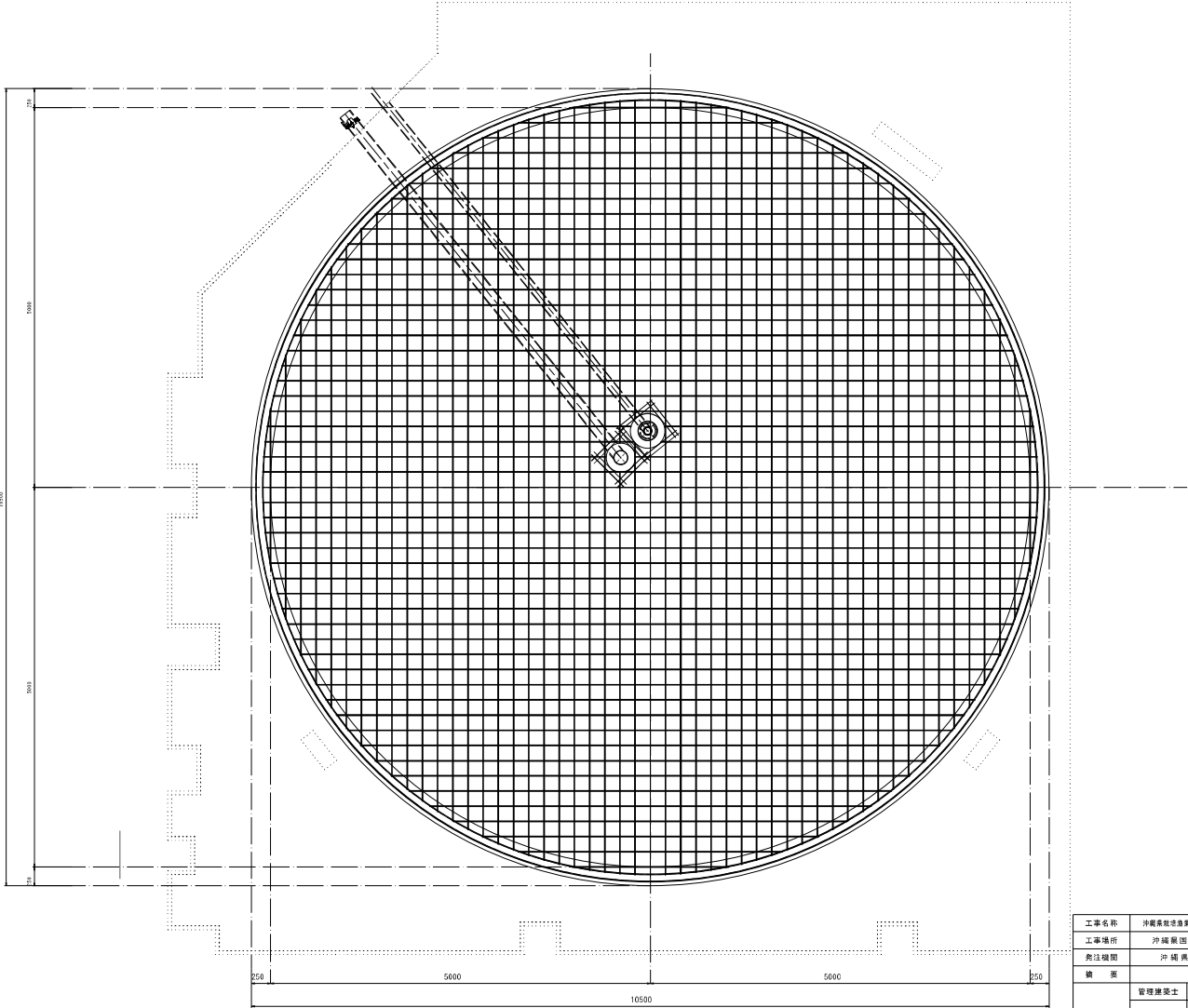
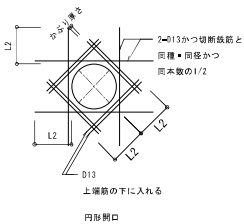
スラブ リスト

SCALE 1/1000

特記なき限り 1. 鉄筋材質 D10～D16 : SD295 2. 鉄筋は防錆仕様とする(シルバー鉄筋(特)推奨)

符号	厚さ	位置	X方向	Y方向	備考
FS250	250	上鉄筋	D13@200	D13@200	
		下鉄筋	D16@200	D16@200	

共通事項
※特記なきスラブはFS250とする。
※地震の長期許容応力度60kN/m²とする。
※砕石敷き出し前に、底地盤の転圧を行い、十分に締め固めること



工事名称	沖縄県総合防災センター設置構造物等改修工事			工事年度	令和 年度
工事場所	沖縄県国土地部本部町大浜855-1			図面名称	水槽底盤部配筋図
発注機関	沖縄県農林水産部水産課			縮 尺	S=1/30
縮 要				図面番号	S-2
検 印	管理兼設計	設 計	製 図	名 称	株式会社 ホープ設計
	前原	波平	波平	資格者氏名	波平 亮
				登録番号	40138
				所 在 地	那覇市首里首里町3丁目5番地

作業床版部配筋図

S=1/30



スラブ リスト

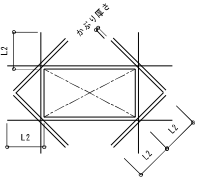
SCALE 1/1000

特記なき限り 1. 鉄筋材質 D10~D16 : SD295 2. 鉄筋は配筋仕様とする(シル/ラ・鉄筋(板用縦筋(板)仕様))

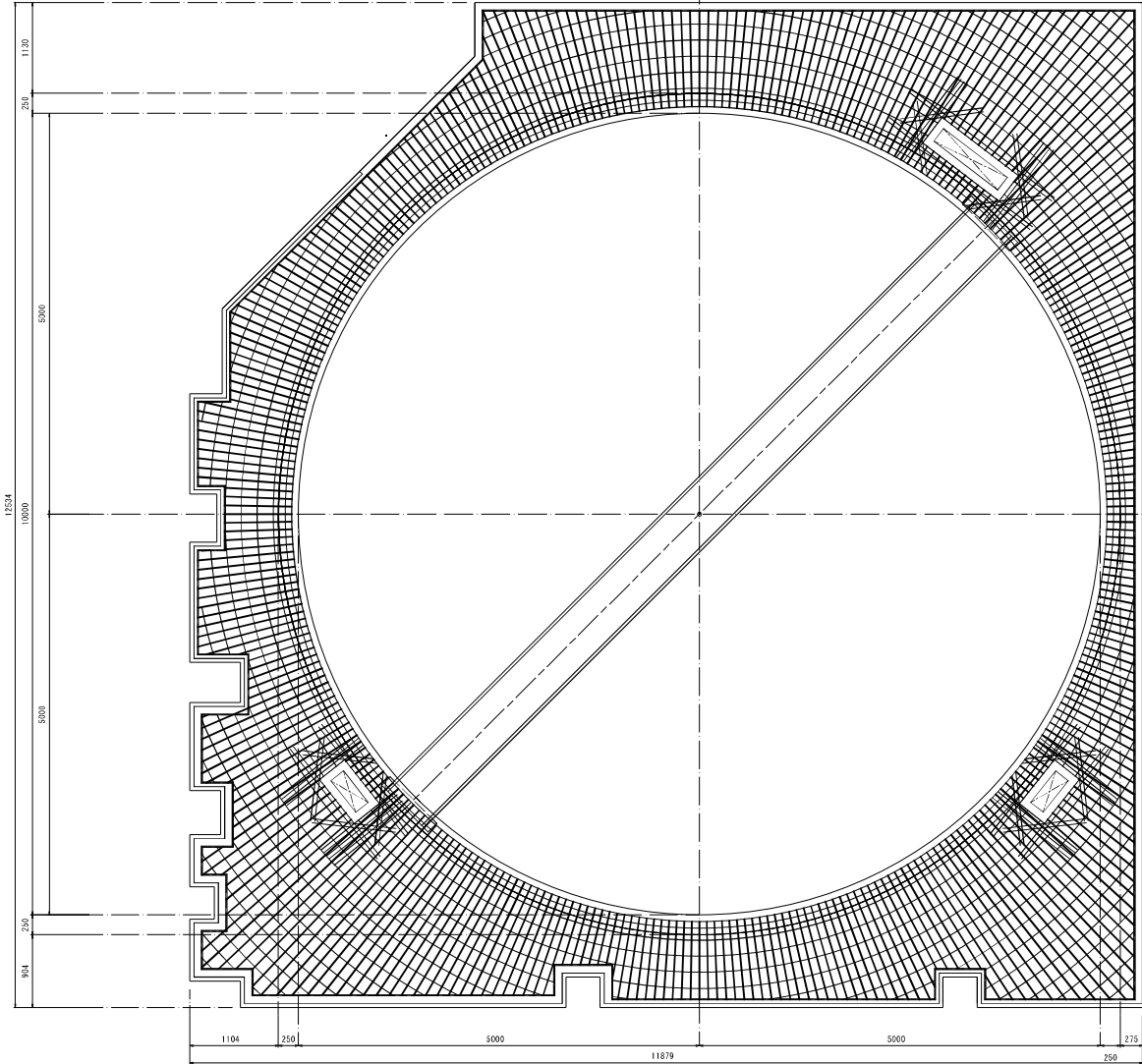
符号	厚さ	位置	配筋方向(内周方向)	主筋方向(放射方向)	備考
CS300	300	上鉄筋	D13, D16@200	D16@150	
		下鉄筋	D10@200	D10, D13@150	

共通事項
※特記なきスラブはS300とする。

開口部 鉄筋	鉄筋(主筋方向)	4-D16
	補筋(配筋方向)	2-D16
	斜筋	2-D16



スラブ開口補筋



工事名称	沖縄県立総合センター施設補修工事			工事年度	令和 年度
工事場所	沖縄県国土地本館第2棟3F-1			図面名称	作業床版部配筋図
発注機関	沖縄県国土地本館第2棟3F-1			縮 尺	S=1/30
備 考				図面番号	S-3
模 印	管理建築士	設 計	製 図	名 称	株式会社 市一設計
	鶴田	渡平	渡平	資格者氏名	渡平 宏樹
				登録番号	40139
				所 在 地	那覇市首里市国土地3丁目5番地

断面配筋詳細図
S=1/30

スラブ リスト
SCALE 1/100

特記なき限り 1. 鉄筋材質 D10～D16 : SD295 2. 鉄筋は防錆仕様とする(シルバ―鉄筋(拓南製鐵(株)産品))

符号	厚さ	位置	X方向	Y方向	備考
FS250	250	上端筋	D13@200	D13@200	
		下端筋	D16@200	D16@200	

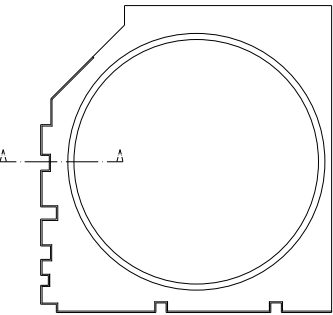
符号	厚さ	位置	配筋方向(円周方向)	主筋方向(放射方向)	備考
CS300	300	上端筋	D13, D16@200	D16@150	
		下端筋	D16@200	D10, D13@150	

壁 リスト
SCALE 1/100

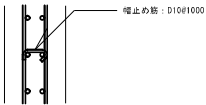
特記なき限り 1. 幅止め筋 D10～φ1,000 2. S:シングル TD:チドリダブル D:ダブル
3. 鉄筋は防錆仕様とする(シルバ―鉄筋(拓南製鐵(株)産品))

符号	W250	
壁 厚	250	
断面		
幅 筋	D16@150 (D)	
横 筋	D10@200 (D)	
巾止め筋	-	
開口部	幅筋 ○	
補強筋	横筋 ○	
鉄筋	鉄筋 ○	
備 考	-	

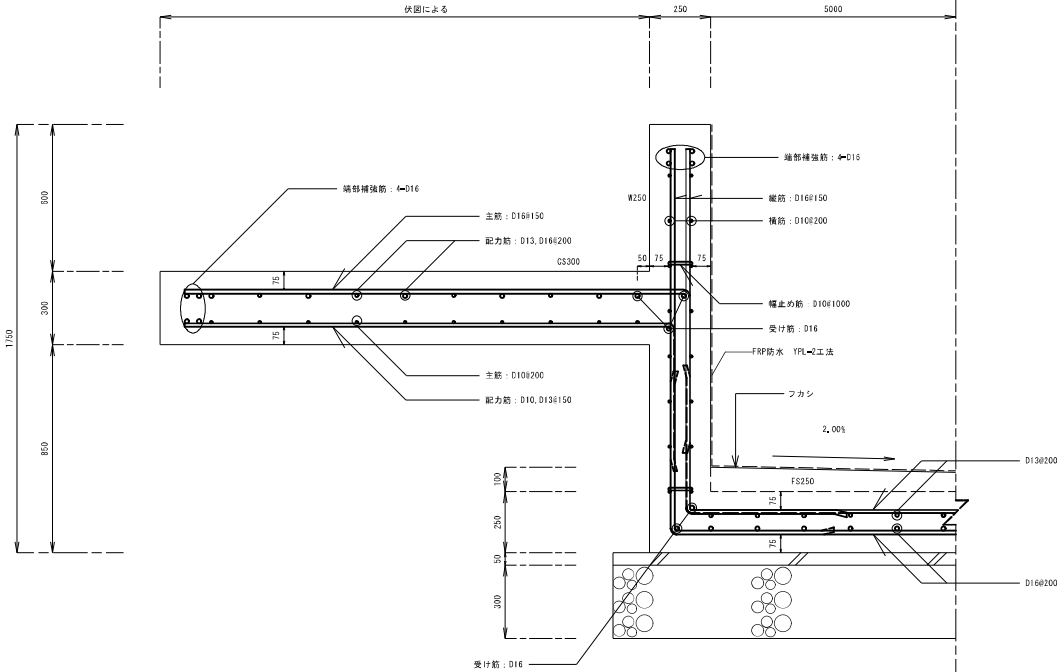
共通事項
※壁の幅止め筋は縦筋に取り付ける。
※下端筋の定着長さはL2とする。



Key Plan
SCALE 1/100



幅止め筋配筋詳細図(見下げ)
SCALE 1/20



※鉄筋を敷き出し前に、基礎盤の配筋を行い、十分に締め固めること
※ひびわれ対策発見地を配筋すること

工事名称	沖縄県総合防災センター設置構造物等改修工事			工事年度	令和 年度
工事場所	沖縄県国土地部本部大浜853-1			図面名称	断面配筋詳細図
発注機関	沖縄県農林水産部水産課			縮 尺	S=1/20
縮 要				図面番号	S-4
検 印	管理兼設計	設 計	製 図	名 称	株式会社 赤一ツ設計
	前原	波平	波平	資格者氏名	波平亮雄
				登録番号	40138
				所 在 地	那覇市首里市街3丁目5番地

沖縄県栽培漁業センター採苗棟の上屋・外壁補修設計業務

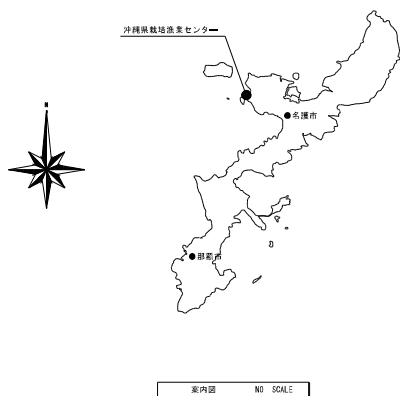
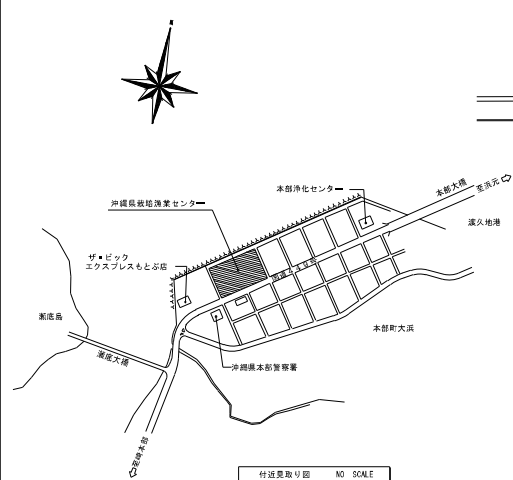
【採苗棟】上屋柱脚及び鉄骨構造体補修設計図面

図面目録

図面番号	調査表名称	備考	図面番号	調査表名称	備考
A-1	特記仕様書 [建築工事編] 1		A-14	上屋補修詳細図 (その5)	
A-2	特記仕様書 [建築工事編] 2		A-15	上屋補修詳細図 (その6)	
A-3	特記仕様書 [建築工事編] 3		A-16	屋根補修詳細図	
A-4	特記仕様書 [建築工事編] 4		A-17	外壁補修詳細図 (その1)	
A-5	特記仕様書 [建築工事編] 5		A-18	外壁補修詳細図 (その2)	
A-6	配置図		A-19	建具詳細図	
A-7	上屋立面図		A-20	柱脚コンクリート補修詳細図	
A-8	上屋断面図		A-21	電気設備平面図 (1)	
A-9	上屋改修計画一般図 (上屋補修一般図)		A-22	フル2線システム図	
A-10	上屋補修詳細図 (その1)		A-23	分電盤単線結線図	
A-11	上屋補修詳細図 (その2)		A-24	足場詳細図 (その1)	
A-12	上屋補修詳細図 (その3)		A-25	足場詳細図 (その2)	
A-13	上屋補修詳細図 (その4)				

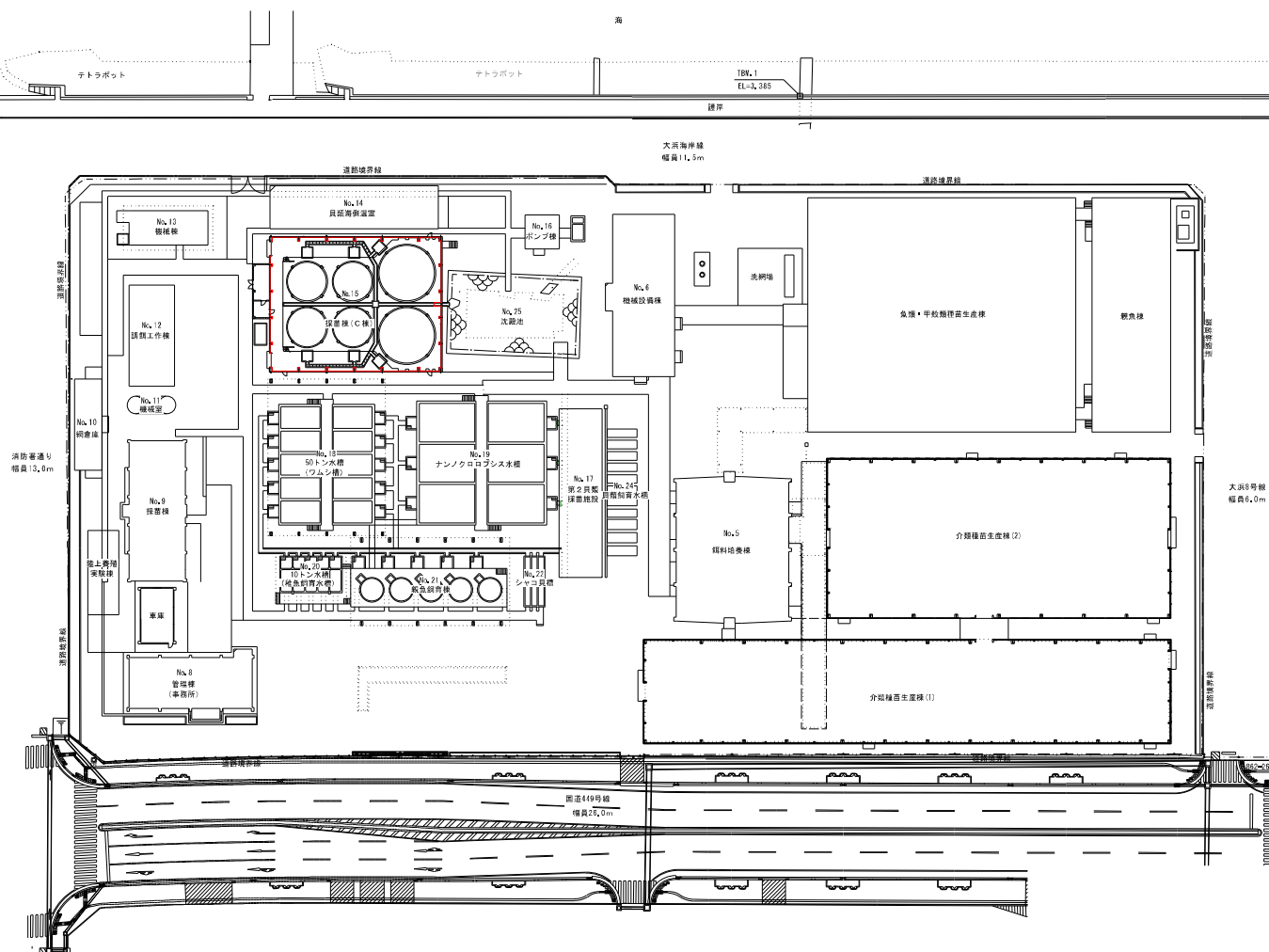
株式会社 ホープ設計

配置図
S=1/800



管渠調査

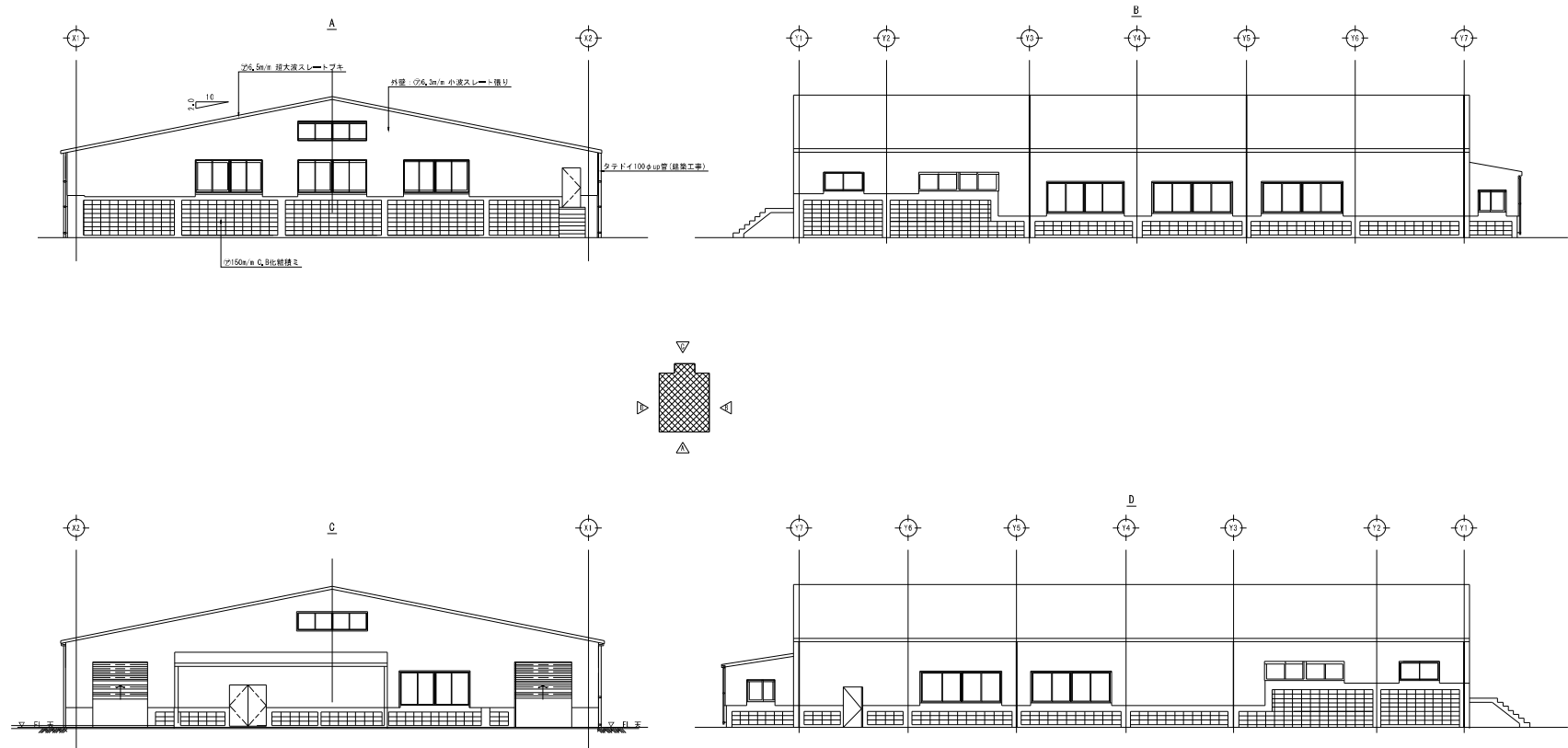
W=3.5m以下 L=351m
W=3.5m以上 L=42m



配置図 A2版 S=1/800
A1版 S=1/400

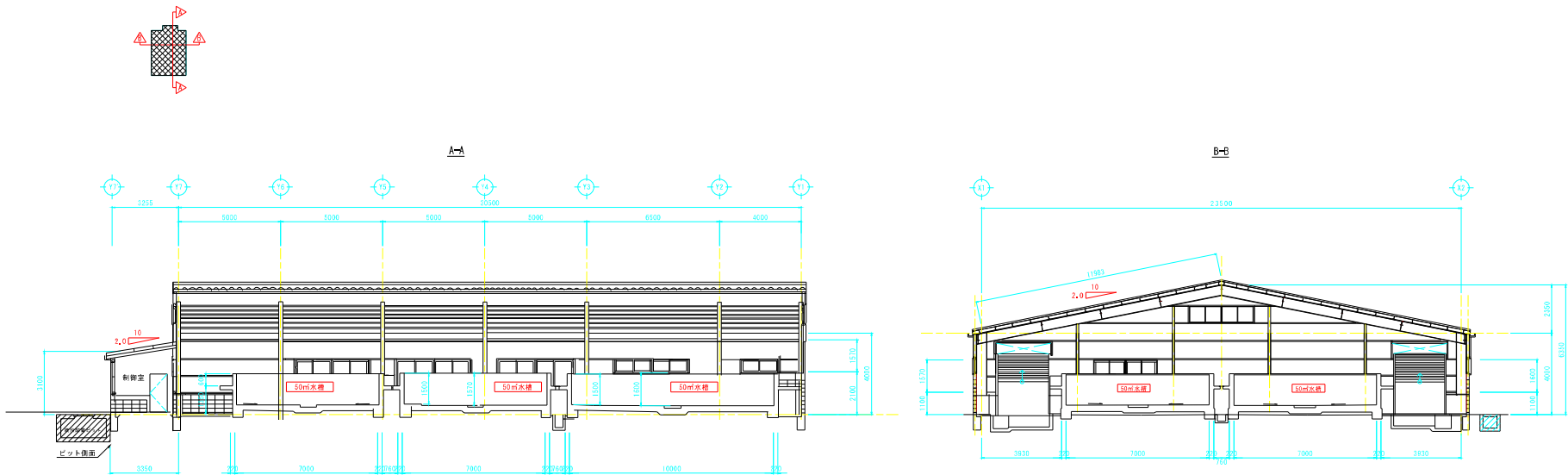
工事名称	沖縄県総合産業センター施設整備事業第1期工事			工事年度	令和 6 年度	
工事場所	米都町 沖縄県総合産業センター			図面名称	配置図	
発注機関	沖縄県建設産業センター			縮 尺	1/800	
納 入				図面番号	A-6	
設 計 者	管理建築士	設 計	監 理	名 務	株 式 会 社	
	前 田	波 平	波 平	資 格 者 氏 名	波 平 栄 哉	
				登 録 番 号		
				所 在 地	那 覇 市 首 里 赤 田 町 3 丁 目 5 番 地	

立面図 S=1/100



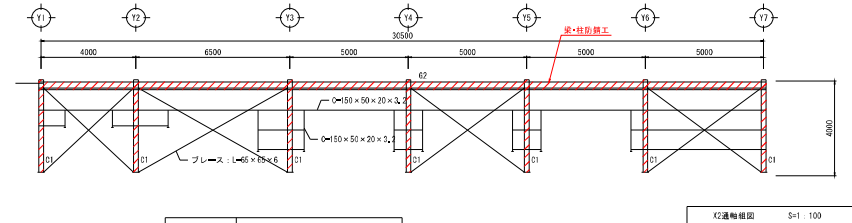
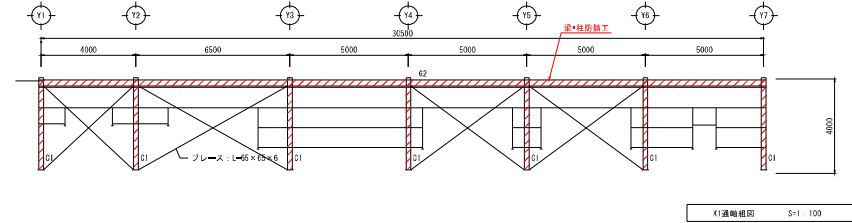
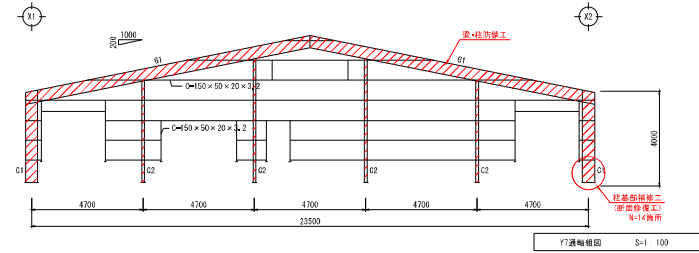
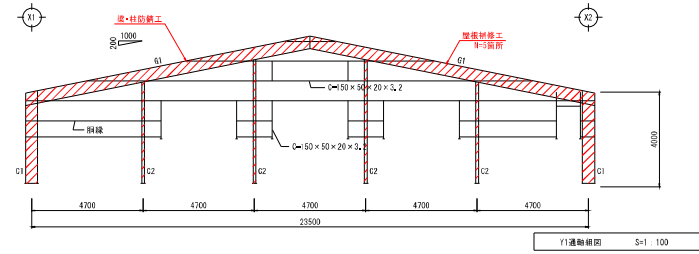
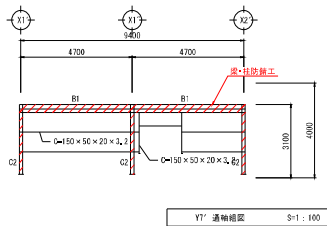
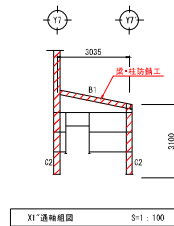
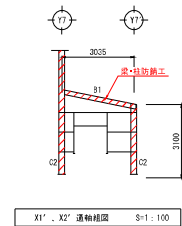
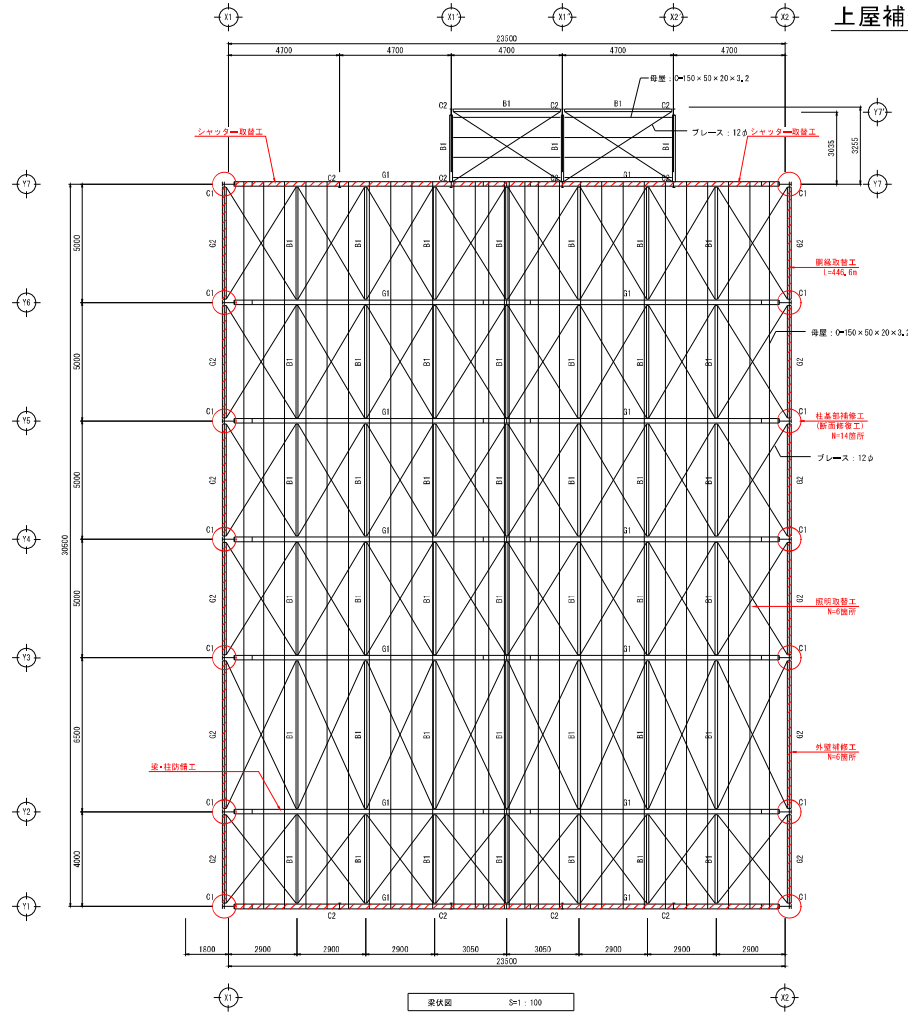
工事名称	沖縄県農業センター施設補修工事			工事年度	令和 6 年度
工事場所	本部町 沖縄県農業センター.....			図面名称	立面図
発注機関	沖縄県農業センター			縮 尺	1/100
納 要				図面番号	A-7
映 印	管理建築士	設 計	監 図	名 称	株 式 会 社 ホ ー プ 設 計
	前 置	波 平	波 平	実務者氏名	波 平 栄 枝
				登録番号	
				所在地	那覇市首里赤田町3丁目5番地

断面図
S=1/100



工事名称	沖縄県観光産業センター施設機能改善整備工事			工事年度	令和 6 年度	
工事場所	本部町 沖縄県観光産業センター.....			図面名称	断面図	
発注機関	沖縄県観光産業センター			縮 尺	1/100	
納 要				図面番号	A-S	
設 計 者	管理建築士	設 計	製 図	名 称	株 式 会 社 ホ ー プ 設 計	
	前里	淑平	淑平	実務者氏名	淑 平 栄 哉	
				登録番号		
				所在地	那覇市首里赤田町3丁目5番地	

上屋補修一般図
S=1/100



部 材	規 格
C1	H=500×200×16×10
C2	H=250×125×6×9
G1	H=500×200×16×10
G2	H=300×100×6.5×9
B1	H=200×100×5.5×8
鋼 線	φ=150×50×20×3.2
斜ブレース	L=55×65×6
母 屋	φ=150×50×20×3.2
水平ブレース	12φ (タシバックル材)
透光スクリーン材	20=100×50×20×3.2

使用材料
鋼材 SS41
軽量鉄鋼 SS41
ボルト HTBF10T
溶融亜鉛メッキ、付重量550g/m²以上

工事名称	沖縄県総合センター・役所機能強化改修工事	工事年度	令和6年度
工事場所	本部町 沖縄県総合センター・役所機能強化改修工事	図面名称	上屋補修一般図
発注機関	沖縄県建設産業センター	縮 尺	1/100
納 要	図面番号	A-9	
設 計	管理建築士 設計 監 製	名 称	株式会社 ホー プ 設 計
映 印	前 置 波 平	発 行 者 氏 名	波 平 栄 哉
		登 録 番 号	
		所 在 地	那 覇 市 首 里 赤 田 東 3 丁 目 5 番 地