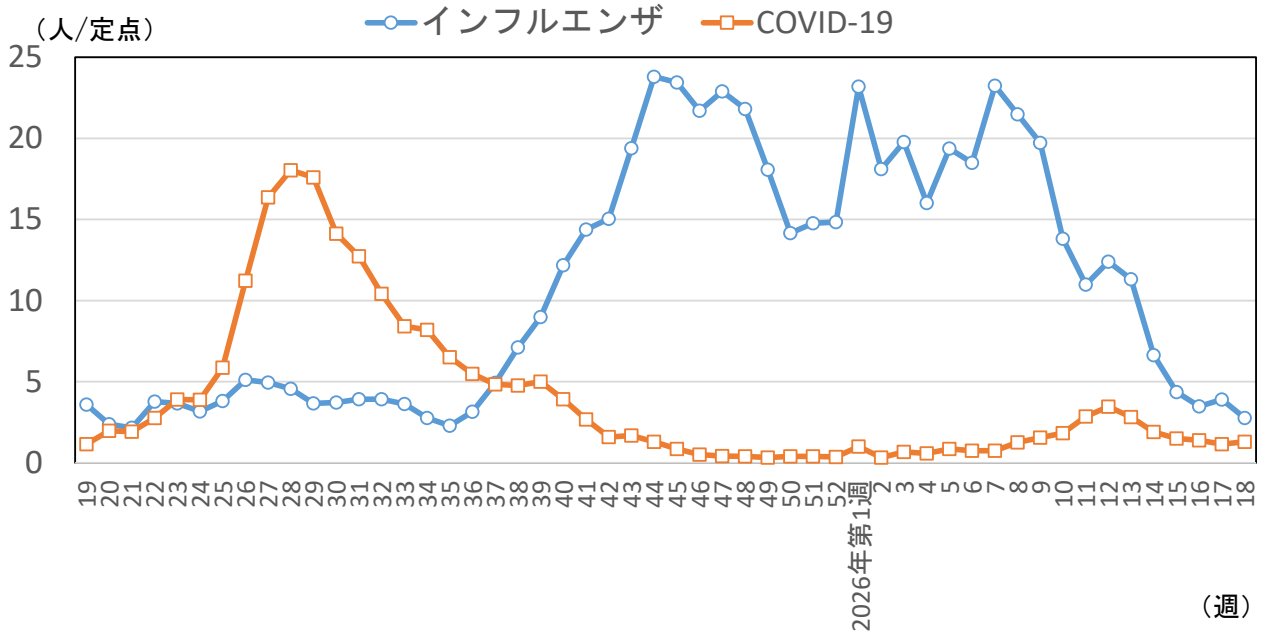


インフルエンザ・COVID-19流行状況【沖縄県】

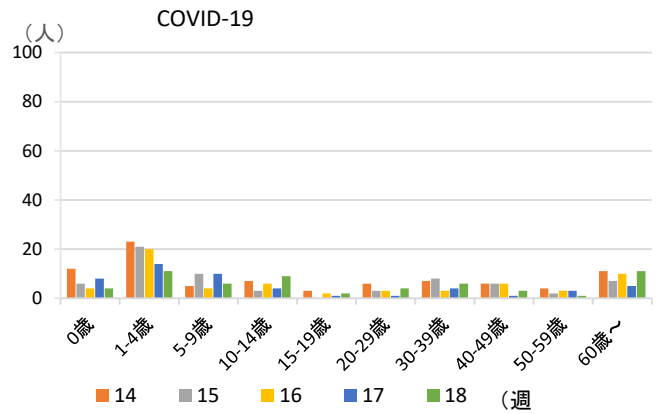
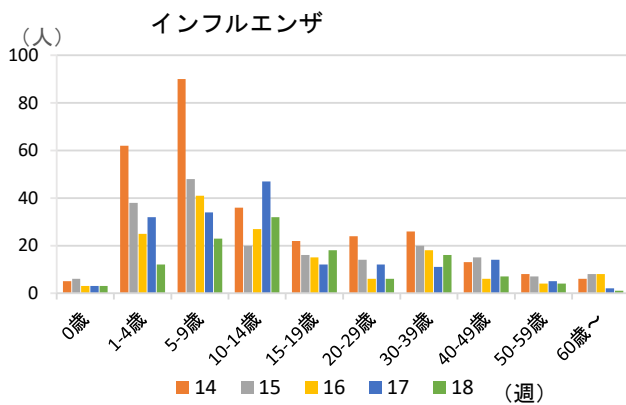
【2026年第18週(4/27~5/3)】

1 定点当たり報告数の推移

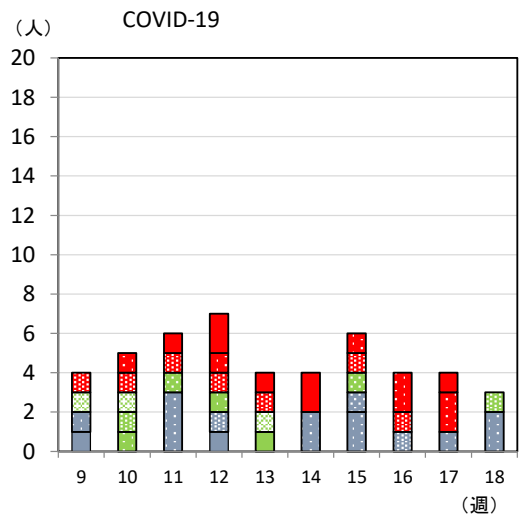
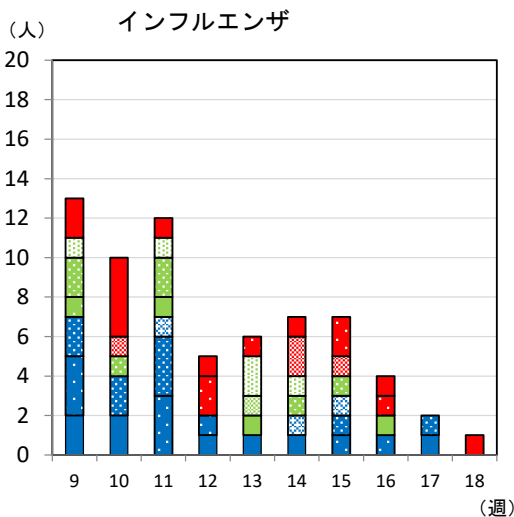
2025年第14週までは56定点
 2025年第15週以降は45定点
 2026年第14週以降は44定点



2 週別・年齢別報告数の推移 (直近5週)



3 基幹定点医療機関 (県内7カ所) からの入院患者の届出数の推移 (直近10週・週別・年齢別)



(参考1) 直近6週の定点あたり報告数

疫学週	第13週	第14週	第15週	第16週	第17週	第18週
対象月日	3/23~3/29	3/30~4/5	4/6~4/12	4/13~4/19	4/20~4/26	4/27~5/3
インフルエンザ	11.31	6.64	4.36	3.48	3.91	2.77
COVID-19	2.82	1.91	1.50	1.39	1.16	1.30

(参考2) 週別・年齢別報告数(直近5週)

①インフルエンザ

週	14	15	16	17	18
合計	292	192	153	172	122
0歳	5	6	3	3	3
1-4歳	62	38	25	32	12
5-9歳	90	48	41	34	23
10-14歳	36	20	27	47	32
15-19歳	22	16	15	12	18
20-29歳	24	14	6	12	6
30-39歳	26	20	18	11	16
40-49歳	13	15	6	14	7
50-59歳	8	7	4	5	4
60歳~	6	8	8	2	1

②COVID-19

週	14	15	16	17	18
合計	84	66	61	51	57
0歳	12	6	4	8	4
1-4歳	23	21	20	14	11
5-9歳	5	10	4	10	6
10-14歳	7	3	6	4	9
15-19歳	3	0	2	1	2
20-29歳	6	3	3	1	4
30-39歳	7	8	3	4	6
40-49歳	6	6	6	1	3
50-59歳	4	2	3	3	1
60歳~	11	7	10	5	11

(参考3) 基幹定点医療機関(県内7カ所)からの入院患者の届出数
(直近10週・週別・年齢別)

①インフルエンザ

週	9	10	11	12	13	14	15	16	17	18
合計	13	10	12	5	6	7	7	4	2	1
1歳未満	2	2	0	1	1	1	0	0	1	0
1-4歳	3	0	3	1	0	0	1	1	0	0
5-9歳	2	2	3	0	0	0	1	0	1	0
10-14歳	0	0	1	0	0	1	1	0	0	0
15-19歳	0	0	1	0	1	0	0	1	0	0
20-29歳	1	0	0	0	0	0	0	0	0	0
30-39歳	2	1	2	0	0	1	1	0	0	0
40-49歳	0	0	0	0	1	0	0	0	0	0
50-59歳	1	0	1	0	2	1	0	0	0	0
60-69歳	0	1	0	0	0	2	1	0	0	0
70-79歳	0	0	0	2	1	0	2	1	0	0
80歳以上	2	4	1	1	0	1	0	1	0	1

②COVID-19

週	9	10	11	12	13	14	15	16	17	18
合計	4	5	6	7	4	4	6	4	4	3
1歳未満	1	0	0	1	0	0	0	0	0	0
1-4歳	1	0	3	0	0	2	2	0	1	2
5-9歳	0	0	0	0	0	0	1	0	0	0
10-14歳	0	0	0	1	0	0	0	1	0	0
15-19歳	0	0	0	0	1	0	0	0	0	0
20-29歳	0	1	0	1	0	0	0	0	0	0
30-39歳	0	0	1	0	0	0	1	0	0	0
40-49歳	0	1	0	0	0	0	0	0	0	1
50-59歳	1	1	0	0	1	0	0	0	0	0
60-69歳	1	1	1	1	1	0	1	1	0	0
70-79歳	0	1	0	1	0	0	1	2	2	0
80歳以上	0	0	1	2	1	2	0	0	1	0