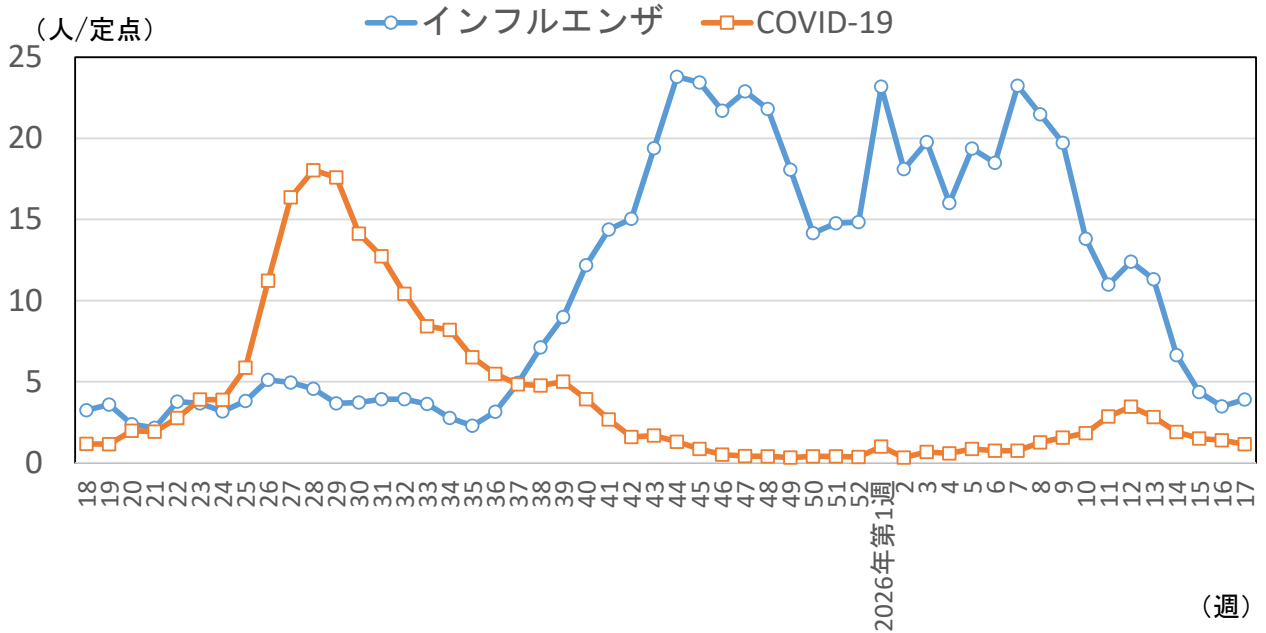


インフルエンザ・COVID-19流行状況【沖縄県】

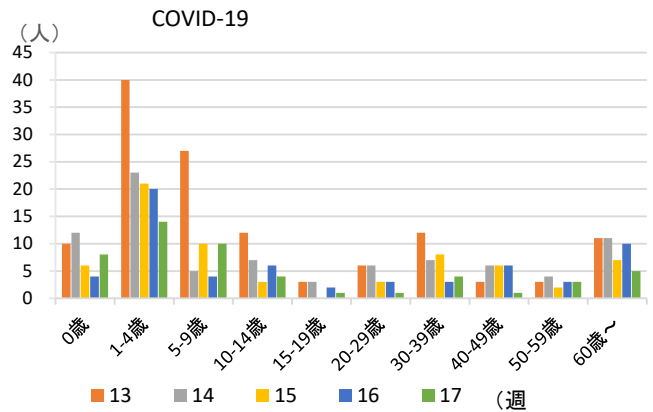
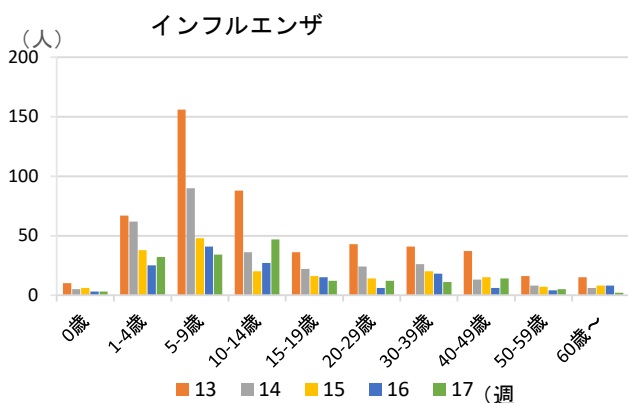
【2026年第17週(4/20~4/26)】

1 定点当たり報告数の推移

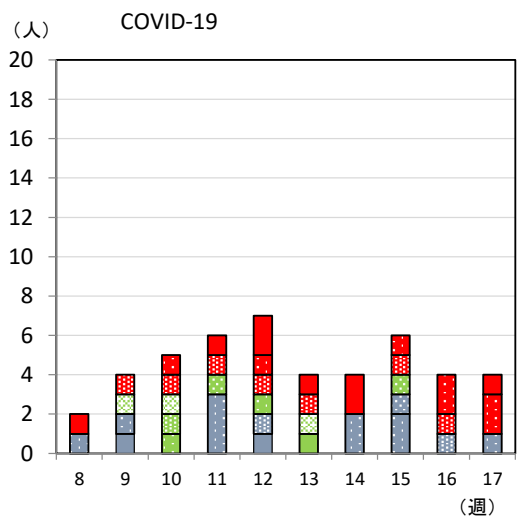
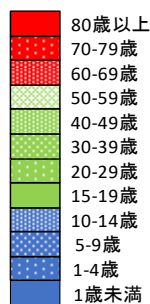
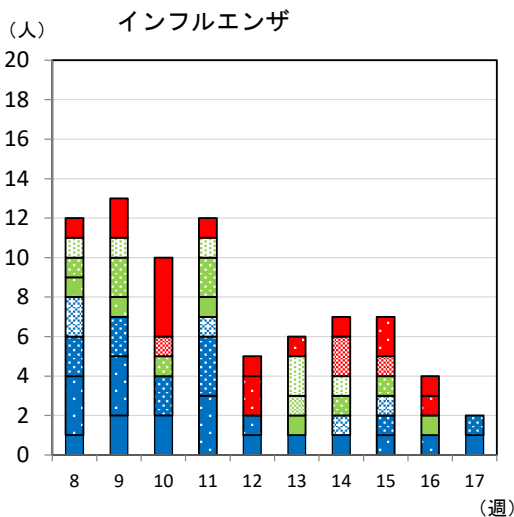
2025年第14週までは56定点
 2025年第15週以降は45定点
 2026年第14週以降は44定点



2 週別・年齢別報告数の推移 (直近5週)



3 基幹定点医療機関 (県内7カ所) からの入院患者の届出数の推移 (直近10週・週別・年齢別)



(参考1) 直近6週の定点あたり報告数

疫学週	第12週	第13週	第14週	第15週	第16週	第17週
対象月日	3/16~3/22	3/23~3/29	3/30~4/5	4/6~4/12	4/13~4/19	4/20~4/26
インフルエンザ	12.40	11.31	6.64	4.36	3.48	3.91
COVID-19	3.47	2.82	1.91	1.50	1.39	1.16

(参考2) 週別・年齢別報告数(直近5週)

①インフルエンザ

週	13	14	15	16	17
合計	509	292	192	153	172
0歳	10	5	6	3	3
1-4歳	67	62	38	25	32
5-9歳	156	90	48	41	34
10-14歳	88	36	20	27	47
15-19歳	36	22	16	15	12
20-29歳	43	24	14	6	12
30-39歳	41	26	20	18	11
40-49歳	37	13	15	6	14
50-59歳	16	8	7	4	5
60歳~	15	6	8	8	2

②COVID-19

週	13	14	15	16	17
合計	127	84	66	61	51
0歳	10	12	6	4	8
1-4歳	40	23	21	20	14
5-9歳	27	5	10	4	10
10-14歳	12	7	3	6	4
15-19歳	3	3	0	2	1
20-29歳	6	6	3	3	1
30-39歳	12	7	8	3	4
40-49歳	3	6	6	6	1
50-59歳	3	4	2	3	3
60歳~	11	11	7	10	5

(参考3) 基幹定点医療機関(県内7カ所)からの入院患者の届出数
(直近10週・週別・年齢別)

①インフルエンザ

週	8	9	10	11	12	13	14	15	16	17
合計	12	13	10	12	5	6	7	7	4	2
1歳未満	1	2	2	0	1	1	1	0	0	1
1-4歳	3	3	0	3	1	0	0	1	1	0
5-9歳	2	2	2	3	0	0	0	1	0	1
10-14歳	2	0	0	1	0	0	1	1	0	0
15-19歳	0	0	0	1	0	1	0	0	1	0
20-29歳	1	1	0	0	0	0	0	0	0	0
30-39歳	1	2	1	2	0	0	1	1	0	0
40-49歳	0	0	0	0	0	1	0	0	0	0
50-59歳	1	1	0	1	0	2	1	0	0	0
60-69歳	0	0	1	0	0	0	2	1	0	0
70-79歳	0	0	0	0	2	1	0	2	1	0
80歳以上	1	2	4	1	1	0	1	0	1	0

②COVID-19

週	8	9	10	11	12	13	14	15	16	17
合計	2	4	5	6	7	4	4	6	4	4
1歳未満	0	1	0	0	1	0	0	0	0	0
1-4歳	1	1	0	3	0	0	2	2	0	1
5-9歳	0	0	0	0	0	0	0	1	0	0
10-14歳	0	0	0	0	1	0	0	0	1	0
15-19歳	0	0	0	0	0	1	0	0	0	0
20-29歳	0	0	1	0	1	0	0	0	0	0
30-39歳	0	0	0	1	0	0	0	1	0	0
40-49歳	0	0	1	0	0	0	0	0	0	0
50-59歳	0	1	1	0	0	1	0	0	0	0
60-69歳	0	1	1	1	1	1	0	1	1	0
70-79歳	0	0	1	0	1	0	0	1	2	2
80歳以上	1	0	0	1	2	1	2	0	0	1