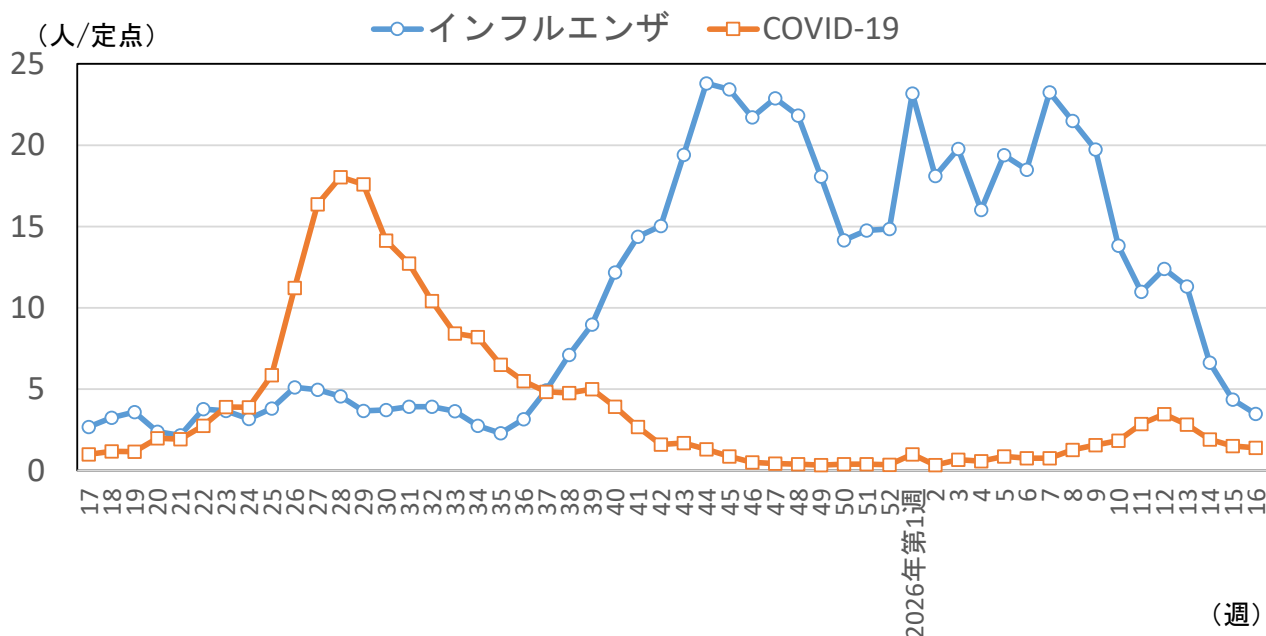


インフルエンザ・COVID-19流行状況【沖縄県】

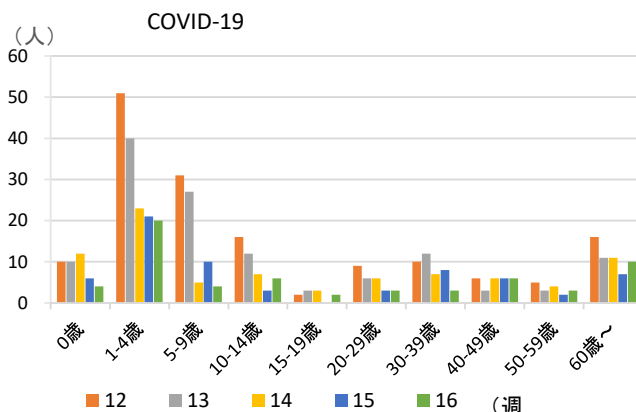
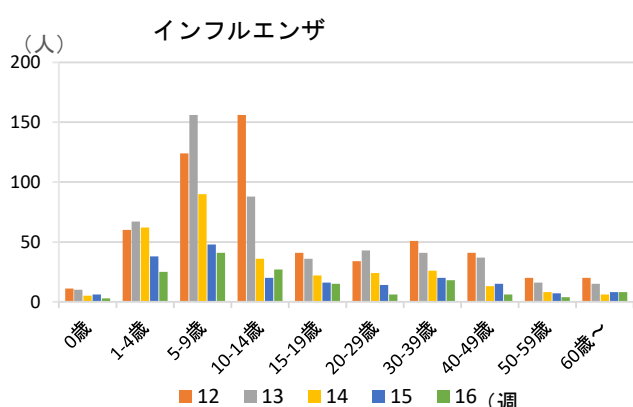
【2026年第16週(4/13~4/19)】

1 定点当たり報告数の推移

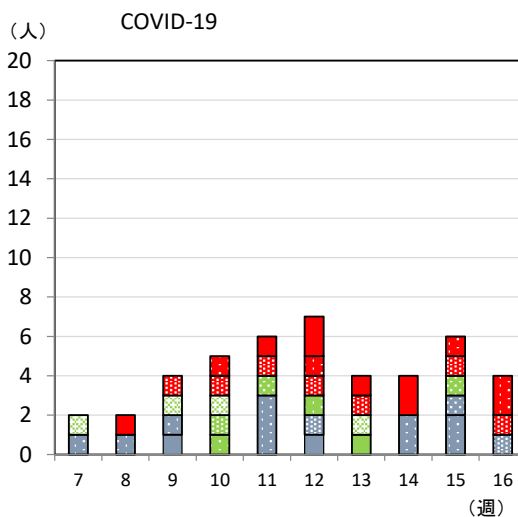
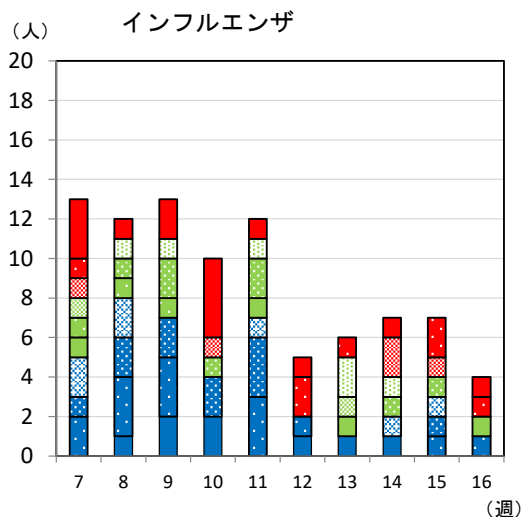
2025年第14週までは56定点
 2025年第15週以降は45定点
 2026年第14週以降は44定点



2 週別・年齢別報告数の推移（直近5週）



3 基幹定点医療機関（県内7カ所）からの入院患者の届出数の推移（直近10週・週別・年齢別）



(参考1) 直近6週の定点あたり報告数

疫学週	第11週	第12週	第13週	第14週	第15週	第16週
対象月日	3/9~3/15	3/16~3/22	3/23~3/29	3/30~4/5	4/6~4/12	4/13~4/19
インフルエンザ	10.98	12.40	11.31	6.64	4.36	3.48
COVID-19	2.87	3.47	2.82	1.91	1.50	1.39

(参考2) 週別・年齢別報告数 (直近5週)

①インフルエンザ

週	12	13	14	15	16
合計	558	509	292	192	153
0歳	11	10	5	6	3
1-4歳	60	67	62	38	25
5-9歳	124	156	90	48	41
10-14歳	156	88	36	20	27
15-19歳	41	36	22	16	15
20-29歳	34	43	24	14	6
30-39歳	51	41	26	20	18
40-49歳	41	37	13	15	6
50-59歳	20	16	8	7	4
60歳~	20	15	6	8	8

②COVID-19

週	12	13	14	15	16
合計	156	127	84	66	61
0歳	10	10	12	6	4
1-4歳	51	40	23	21	20
5-9歳	31	27	5	10	4
10-14歳	16	12	7	3	6
15-19歳	2	3	3	0	2
20-29歳	9	6	6	3	3
30-39歳	10	12	7	8	3
40-49歳	6	3	6	6	6
50-59歳	5	3	4	2	3
60歳~	16	11	11	7	10

(参考3) 基幹定点医療機関 (県内7カ所) からの入院患者の届出数
(直近10週・週別・年齢別)

①インフルエンザ

週	7	8	9	10	11	12	13	14	15	16
合計	13	12	13	10	12	5	6	7	7	4
1歳未満	0	1	2	2	0	1	1	1	0	0
1-4歳	2	3	3	0	3	1	0	0	1	1
5-9歳	1	2	2	2	3	0	0	0	1	0
10-14歳	2	2	0	0	1	0	0	1	1	0
15-19歳	1	0	0	0	1	0	1	0	0	1
20-29歳	1	1	1	0	0	0	0	0	0	0
30-39歳	0	1	2	1	2	0	0	1	1	0
40-49歳	1	0	0	0	0	0	1	0	0	0
50-59歳	0	1	1	0	1	0	2	1	0	0
60-69歳	1	0	0	1	0	0	0	2	1	0
70-79歳	1	0	0	0	0	2	1	0	2	1
80歳以上	3	1	2	4	1	1	0	1	0	1

②COVID-19

週	7	8	9	10	11	12	13	14	15	16
合計	2	2	4	5	6	7	4	4	6	4
1歳未満	0	0	1	0	0	1	0	0	0	0
1-4歳	1	1	1	0	3	0	0	2	2	0
5-9歳	0	0	0	0	0	0	0	0	1	0
10-14歳	0	0	0	0	0	1	0	0	0	1
15-19歳	0	0	0	0	0	0	1	0	0	0
20-29歳	0	0	0	1	0	1	0	0	0	0
30-39歳	0	0	0	0	1	0	0	0	1	0
40-49歳	0	0	0	1	0	0	0	0	0	0
50-59歳	1	0	1	1	0	0	1	0	0	0
60-69歳	0	0	1	1	1	1	1	0	1	1
70-79歳	0	0	0	1	0	1	0	0	1	2
80歳以上	0	1	0	0	1	2	1	2	0	0