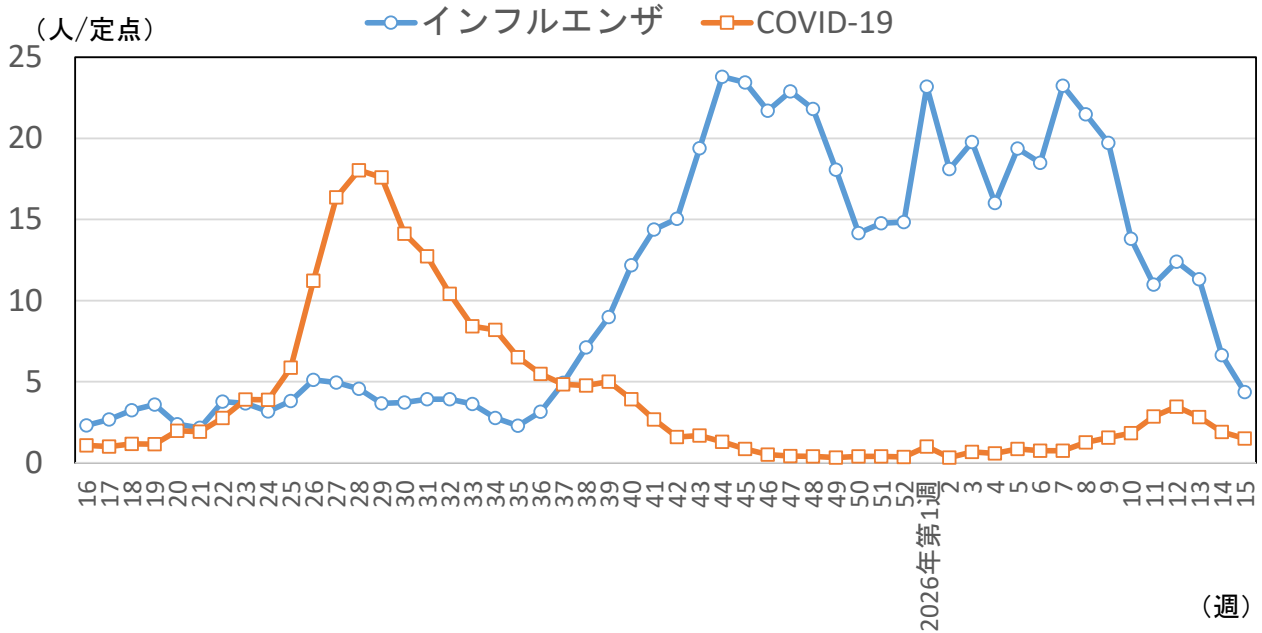


インフルエンザ・COVID-19流行状況【沖縄県】

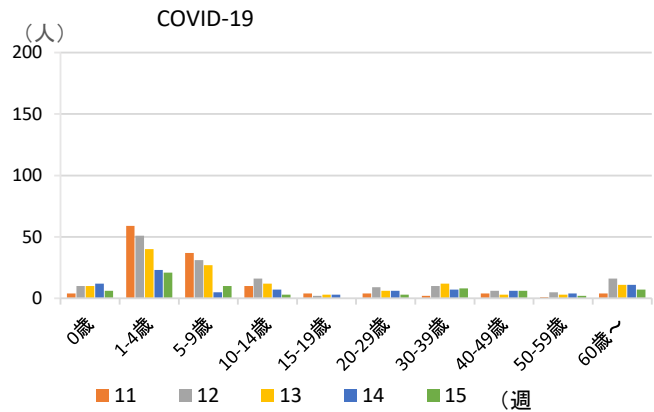
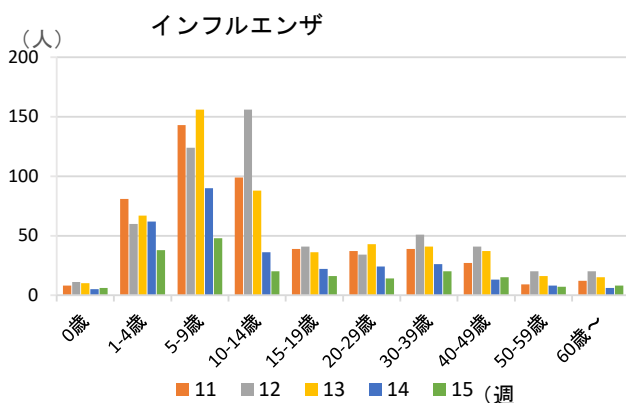
【2026年第15週(4/6~4/12)】

1 定点当たり報告数の推移

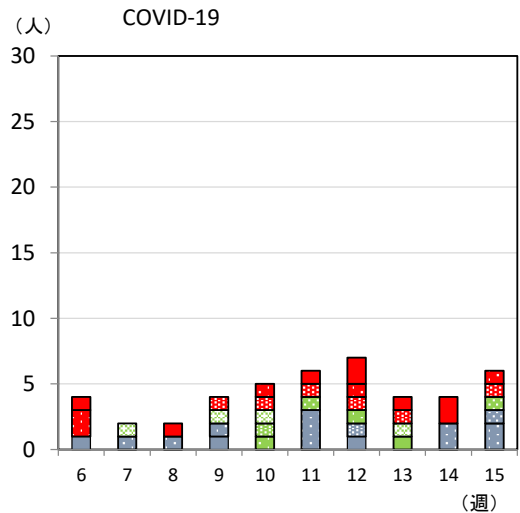
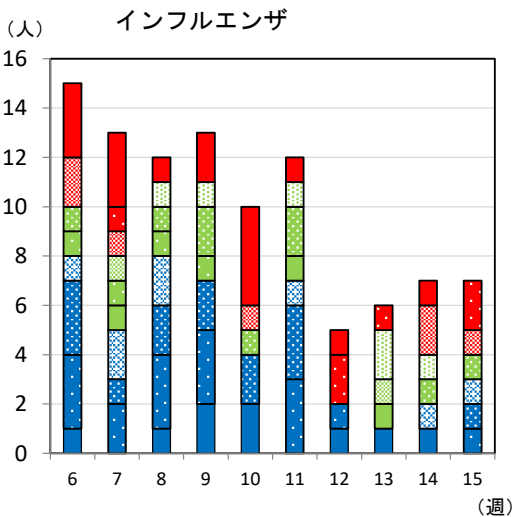
2025年第14週までは56定点
 2025年第15週以降は45定点
 2026年第14週以降は44定点



2 週別・年齢別報告数の推移 (直近5週)



3 基幹定点医療機関 (県内7カ所) からの入院患者の届出数の推移 (直近10週・週別・年齢別)



(参考1) 直近6週の定点あたり報告数

疫学週	第10週	第11週	第12週	第13週	第14週	第15週
対象月日	3/2~3/8	3/9~3/15	3/16~3/22	3/23~3/29	3/30~4/5	4/6~4/12
インフルエンザ	13.82	10.98	12.40	11.31	6.64	4.36
COVID-19	1.84	2.87	3.47	2.82	1.91	1.50

(参考2) 週別・年齢別報告数 (直近5週)

①インフルエンザ

週	11	12	13	14	15
合計	494	558	509	292	192
0歳	8	11	10	5	6
1-4歳	81	60	67	62	38
5-9歳	143	124	156	90	48
10-14歳	99	156	88	36	20
15-19歳	39	41	36	22	16
20-29歳	37	34	43	24	14
30-39歳	39	51	41	26	20
40-49歳	27	41	37	13	15
50-59歳	9	20	16	8	7
60歳~	12	20	15	6	8

②COVID-19

週	11	12	13	14	15
合計	129	156	127	84	66
0歳	4	10	10	12	6
1-4歳	59	51	40	23	21
5-9歳	37	31	27	5	10
10-14歳	10	16	12	7	3
15-19歳	4	2	3	3	0
20-29歳	4	9	6	6	3
30-39歳	2	10	12	7	8
40-49歳	4	6	3	6	6
50-59歳	1	5	3	4	2
60歳~	4	16	11	11	7

(参考3) 基幹定点医療機関 (県内7カ所) からの入院患者の届出数
(直近10週・週別・年齢別)

①インフルエンザ

週	6	7	8	9	10	11	12	13	14	15
合計	15	13	12	13	10	12	5	6	7	7
1歳未満	1	0	1	2	2	0	1	1	1	0
1-4歳	3	2	3	3	0	3	1	0	0	1
5-9歳	3	1	2	2	2	3	0	0	0	1
10-14歳	1	2	2	0	0	1	0	0	1	1
15-19歳	0	1	0	0	0	1	0	1	0	0
20-29歳	1	1	1	1	0	0	0	0	0	0
30-39歳	1	0	1	2	1	2	0	0	1	1
40-49歳	0	1	0	0	0	0	0	1	0	0
50-59歳	0	0	1	1	0	1	0	2	1	0
60-69歳	2	1	0	0	1	0	0	0	2	1
70-79歳	0	1	0	0	0	0	2	1	0	2
80歳以上	3	3	1	2	4	1	1	0	1	0

②COVID-19

週	6	7	8	9	10	11	12	13	14	15
合計	4	2	2	4	5	6	7	4	4	6
1歳未満	1	0	0	1	0	0	1	0	0	0
1-4歳	0	1	1	1	0	3	0	0	2	2
5-9歳	0	0	0	0	0	0	0	0	0	1
10-14歳	0	0	0	0	0	0	1	0	0	0
15-19歳	0	0	0	0	0	0	0	1	0	0
20-29歳	0	0	0	0	1	0	1	0	0	0
30-39歳	0	0	0	0	0	1	0	0	0	1
40-49歳	0	0	0	0	1	0	0	0	0	0
50-59歳	0	1	0	1	1	0	0	1	0	0
60-69歳	0	0	0	1	1	1	1	1	0	1
70-79歳	2	0	0	0	1	0	1	0	0	1
80歳以上	1	0	1	0	0	1	2	1	2	0