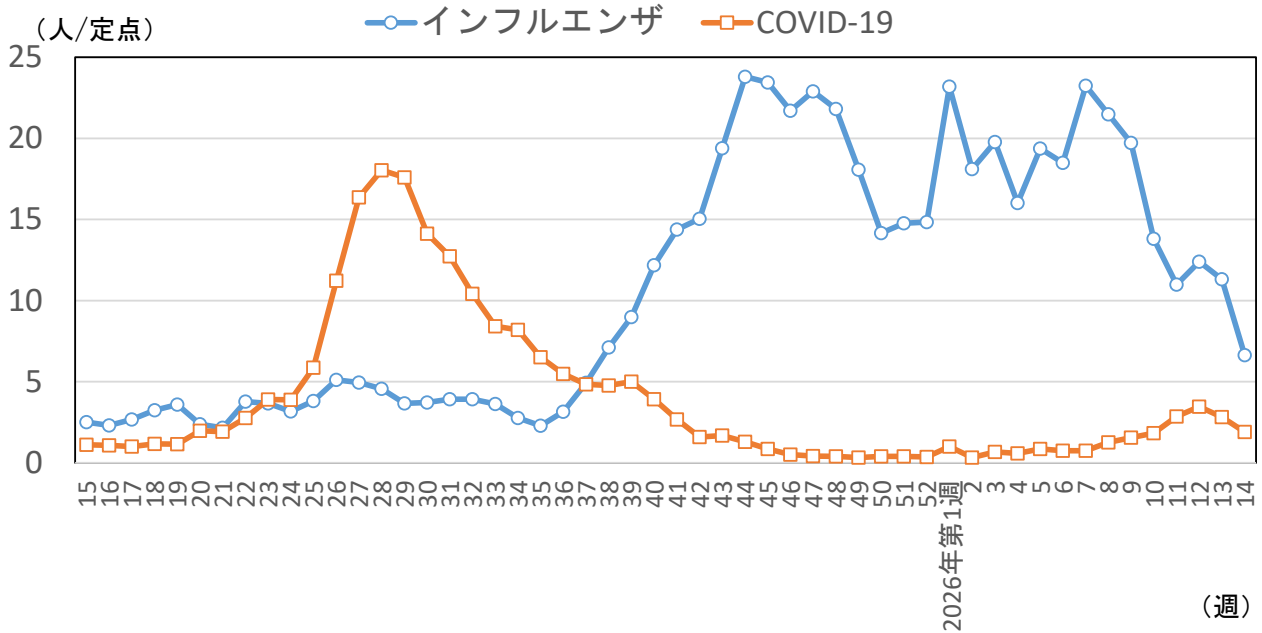


# インフルエンザ・COVID-19流行状況【沖縄県】

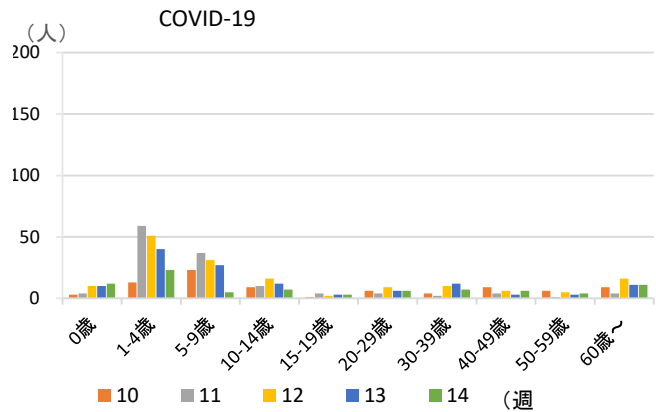
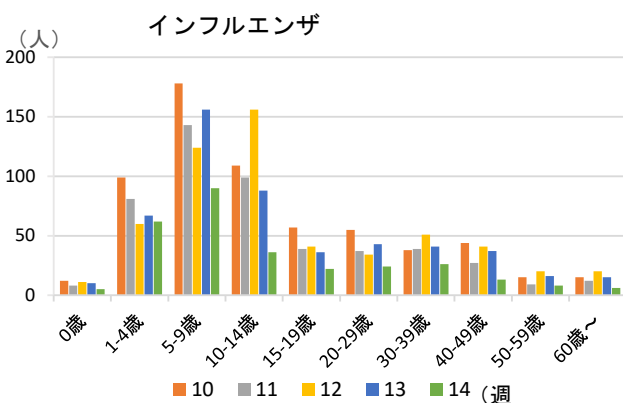
【2026年第14週(3/30~4/5)】

## 1 定点当たり報告数の推移

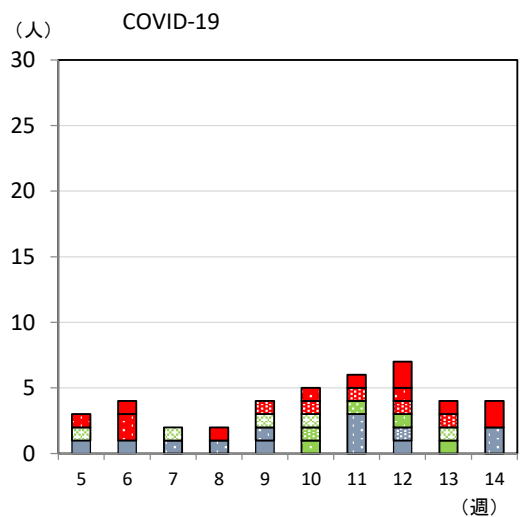
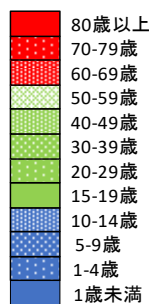
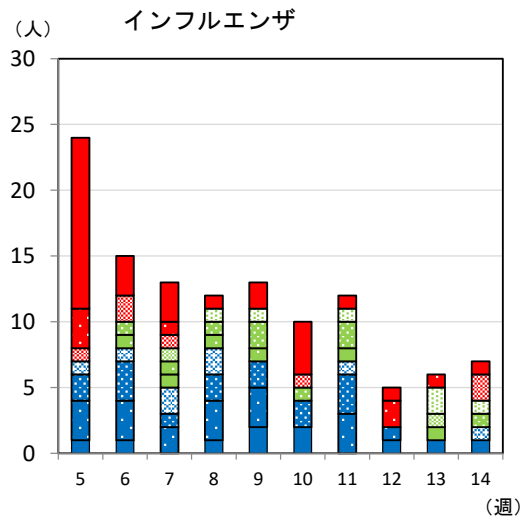
2025年第14週までは56定点  
 2025年第15週以降は45定点  
 2026年第14週以降は44定点



## 2 週別・年齢別報告数の推移(直近5週)



## 3 基幹定点医療機関(県内7カ所)からの入院患者の届出数の推移(直近10週・週別・年齢別)



(参考1) 直近6週の定点あたり報告数

疫学週	第9週	第10週	第11週	第12週	第13週	第14週
対象月日	2/23~3/1	3/2~3/8	3/9~3/15	3/16~3/22	3/23~3/29	3/30~4/5
インフルエンザ	19.73	13.82	10.98	12.40	11.31	6.64
COVID-19	1.56	1.84	2.87	3.47	2.82	1.91

(参考2) 週別・年齢別報告数 (直近5週)

①インフルエンザ

週	10	11	12	13	14
合計	622	494	558	509	292
0歳	12	8	11	10	5
1-4歳	99	81	60	67	62
5-9歳	178	143	124	156	90
10-14歳	109	99	156	88	36
15-19歳	57	39	41	36	22
20-29歳	55	37	34	43	24
30-39歳	38	39	51	41	26
40-49歳	44	27	41	37	13
50-59歳	15	9	20	16	8
60歳~	15	12	20	15	6

②COVID-19

週	10	11	12	13	14
合計	83	129	156	127	84
0歳	3	4	10	10	12
1-4歳	13	59	51	40	23
5-9歳	23	37	31	27	5
10-14歳	9	10	16	12	7
15-19歳	1	4	2	3	3
20-29歳	6	4	9	6	6
30-39歳	4	2	10	12	7
40-49歳	9	4	6	3	6
50-59歳	6	1	5	3	4
60歳~	9	4	16	11	11

(参考3) 基幹定点医療機関 (県内7カ所) からの入院患者の届出数  
(直近10週・週別・年齢別)

①インフルエンザ

週	5	6	7	8	9	10	11	12	13	14
合計	24	15	13	12	13	10	12	5	6	7
1歳未満	1	1	0	1	2	2	0	1	1	1
1-4歳	3	3	2	3	3	0	3	1	0	0
5-9歳	2	3	1	2	2	2	3	0	0	0
10-14歳	1	1	2	2	0	0	1	0	0	1
15-19歳	0	0	1	0	0	0	1	0	1	0
20-29歳	0	1	1	1	1	0	0	0	0	0
30-39歳	0	1	0	1	2	1	2	0	0	1
40-49歳	0	0	1	0	0	0	0	0	1	0
50-59歳	0	0	0	1	1	0	1	0	2	1
60-69歳	1	2	1	0	0	1	0	0	0	2
70-79歳	3	0	1	0	0	0	0	2	1	0
80歳以上	13	3	3	1	2	4	1	1	0	1

②COVID-19

週	5	6	7	8	9	10	11	12	13	14
合計	3	4	2	2	4	5	6	7	4	4
1歳未満	1	1	0	0	1	0	0	1	0	0
1-4歳	0	0	1	1	1	0	3	0	0	2
5-9歳	0	0	0	0	0	0	0	0	0	0
10-14歳	0	0	0	0	0	0	0	1	0	0
15-19歳	0	0	0	0	0	0	0	0	1	0
20-29歳	0	0	0	0	0	1	0	1	0	0
30-39歳	0	0	0	0	0	0	1	0	0	0
40-49歳	0	0	0	0	0	1	0	0	0	0
50-59歳	1	0	1	0	1	1	0	0	1	0
60-69歳	0	0	0	0	1	1	1	1	1	0
70-79歳	1	2	0	0	0	1	0	1	0	0
80歳以上	0	1	0	1	0	0	1	2	1	2