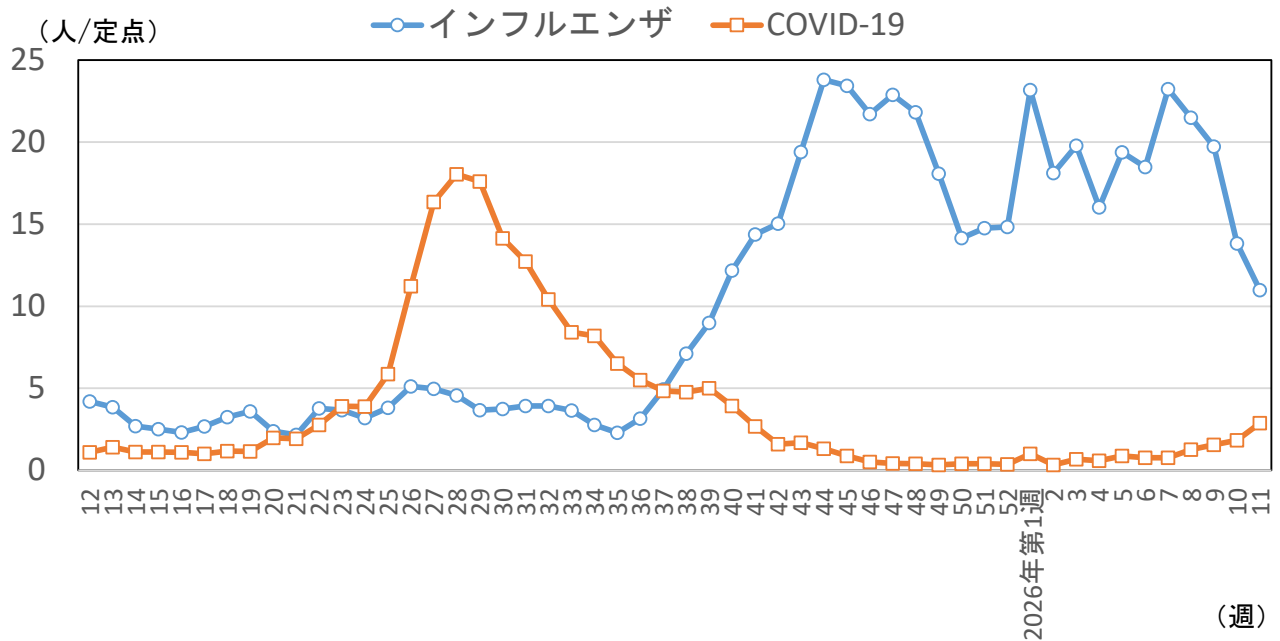


# インフルエンザ・COVID-19流行状況【沖縄県】

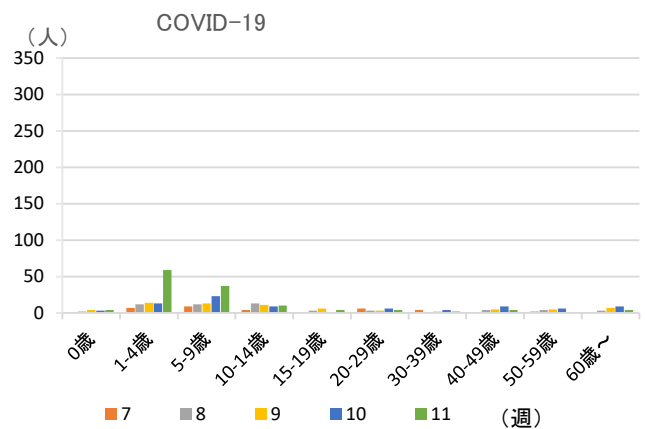
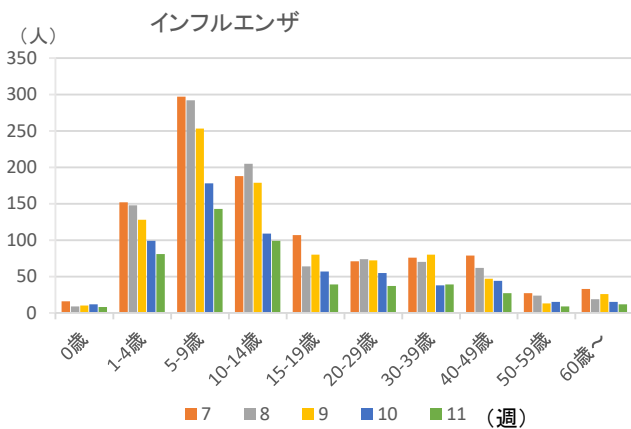
【2026年第11週(3/9~3/15)】

## 1 定点当たり報告数の推移

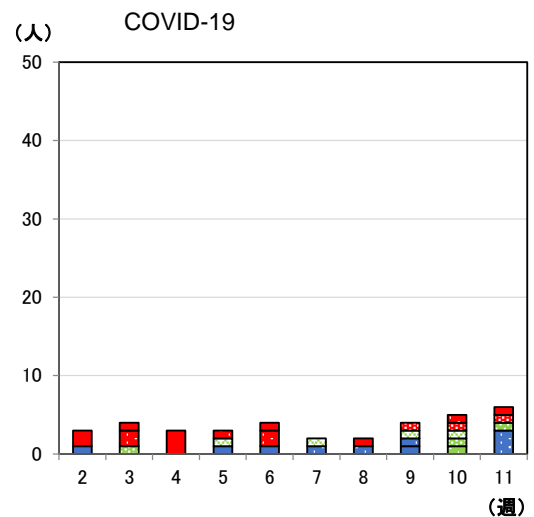
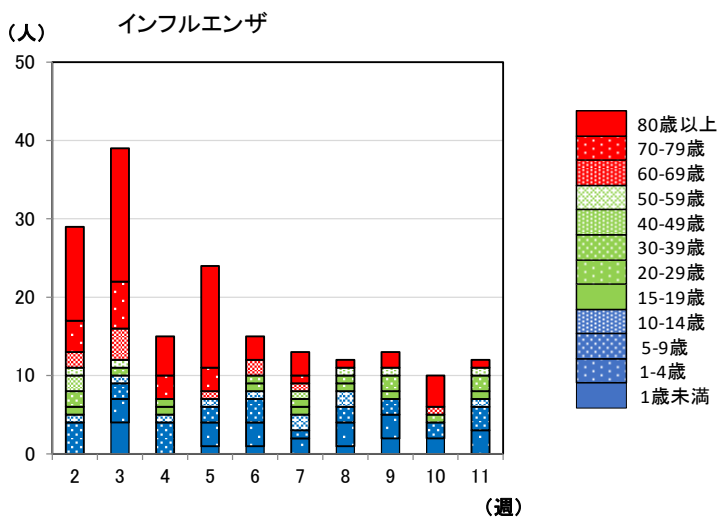
2025年第14週までは56定点  
2025年第15週以降は45定点



## 2 週別・年齢別報告数の推移 (直近5週)



## 3 基幹定点医療機関 (県内7カ所) からの入院患者の届出数の推移 (直近10週・週別・年齢別)



(参考1) 直近6週の定点あたり報告数

疫学週	第6週	第7週	第8週	第9週	第10週	第11週
対象月日	2/2~2/8	2/9~2/15	2/16~2/22	2/23~3/1	3/2~3/8	3/9~3/15
インフルエンザ	18.49	23.24	21.49	19.73	13.82	10.98
COVID-19	0.76	0.76	1.27	1.56	1.84	2.87

(参考2) 週別・年齢別報告数 (直近5週)

①インフルエンザ

週	7	8	9	10	11
合計	1,046	967	888	622	494
0歳	16	9	10	12	8
1-4歳	152	148	128	99	81
5-9歳	297	292	253	178	143
10-14歳	188	205	179	109	99
15-19歳	107	64	80	57	39
20-29歳	71	74	72	55	37
30-39歳	76	70	80	38	39
40-49歳	79	62	47	44	27
50-59歳	27	24	13	15	9
60歳~	33	19	26	15	12

②COVID-19

週	7	8	9	10	11
合計	34	57	70	83	129
0歳	1	2	4	3	4
1-4歳	7	12	14	13	59
5-9歳	9	12	13	23	37
10-14歳	4	13	11	9	10
15-19歳	0	3	6	1	4
20-29歳	6	3	3	6	4
30-39歳	4	1	2	4	2
40-49歳	1	4	5	9	4
50-59歳	2	4	5	6	1
60歳~	0	3	7	9	4

(参考3) 基幹定点医療機関 (県内7カ所) からの入院患者の届出数 (直近10週・週別・年齢別)

①インフルエンザ

週	2	3	4	5	6	7	8	9	10	11
合計	29	39	15	24	15	13	12	13	10	12
1歳未満	0	4	0	1	1	0	1	2	2	0
1-4歳	0	3	0	3	3	2	3	3	0	3
5-9歳	4	2	4	2	3	1	2	2	2	3
10-14歳	1	1	1	1	1	2	2	0	0	1
15-19歳	1	0	1	0	0	1	0	0	0	1
20-29歳	0	0	1	0	1	1	1	1	0	0
30-39歳	2	1	0	0	1	0	1	2	1	2
40-49歳	2	0	0	0	0	1	0	0	0	0
50-59歳	1	1	0	0	0	0	1	1	0	1
60-69歳	2	4	0	1	2	1	0	0	1	0
70-79歳	4	6	3	3	0	1	0	0	0	0
80歳以上	12	17	5	13	3	3	1	2	4	1

②COVID-19

週	2	3	4	5	6	7	8	9	10	11
合計	3	4	3	3	4	2	2	4	5	6
1歳未満	1	0	0	1	1	0	0	1	0	0
1-4歳	0	0	0	0	0	1	1	1	0	3
5-9歳	0	0	0	0	0	0	0	0	0	0
10-14歳	0	0	0	0	0	0	0	0	0	0
15-19歳	0	0	0	0	0	0	0	0	0	0
20-29歳	0	0	0	0	0	0	0	0	1	0
30-39歳	0	0	0	0	0	0	0	0	0	1
40-49歳	0	1	0	0	0	0	0	0	1	0
50-59歳	0	0	0	1	0	1	0	1	1	0
60-69歳	0	0	0	0	0	0	0	1	1	1
70-79歳	0	2	0	1	2	0	0	0	1	0
80歳以上	2	1	3	0	1	0	1	0	0	1