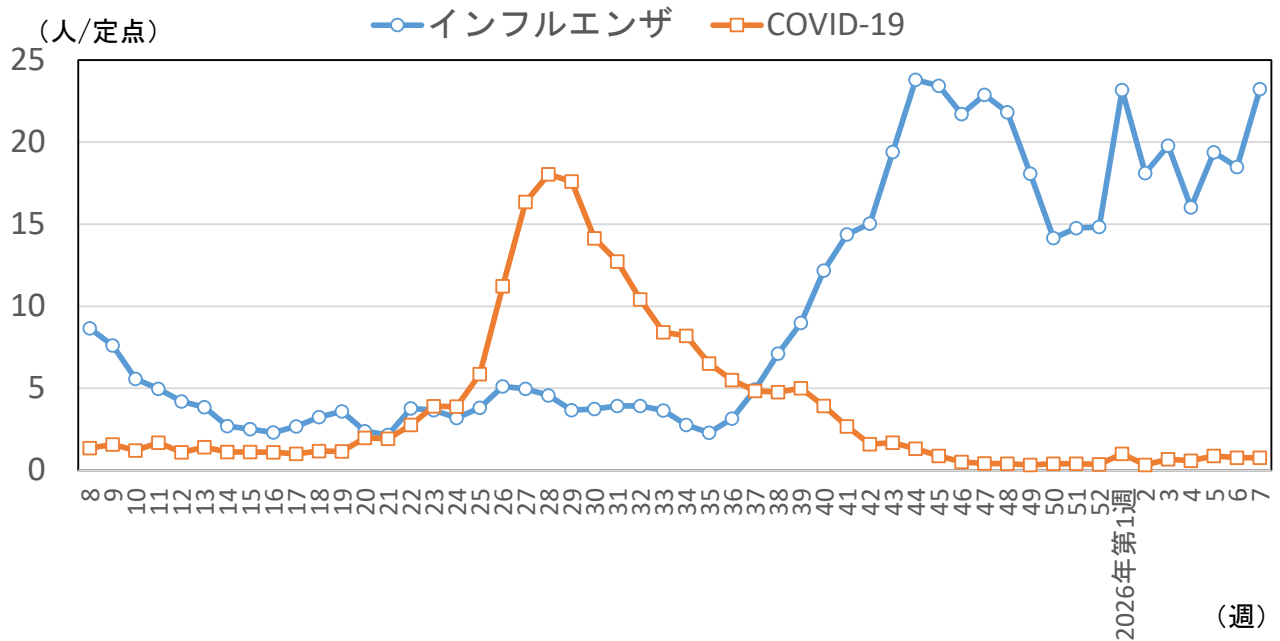


# インフルエンザ・COVID-19流行状況【沖縄県】

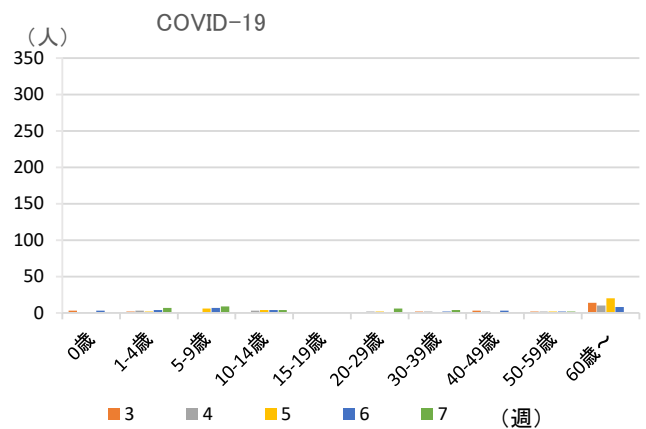
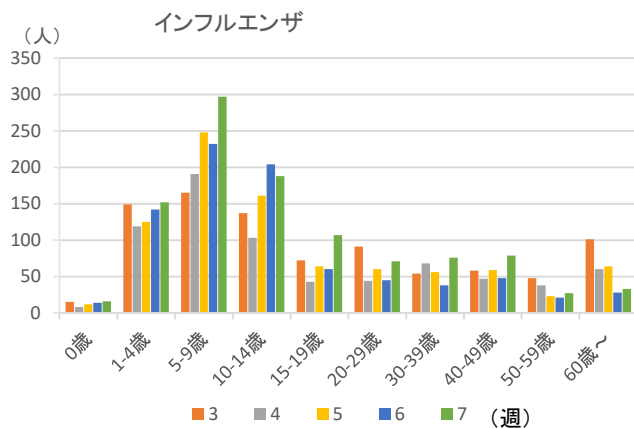
【2026年第7週(2/9~2/15)】

## 1 定点当たり報告数の推移

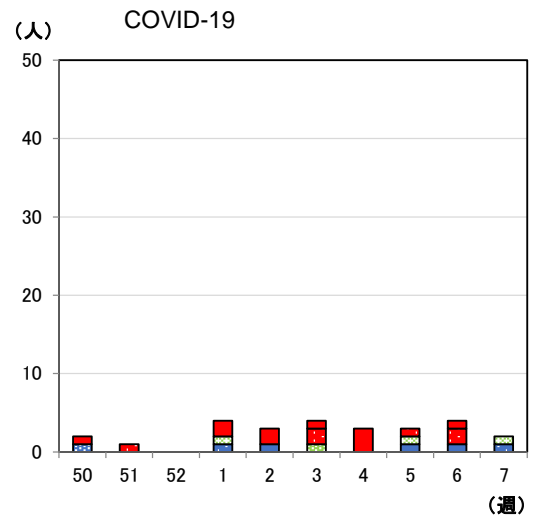
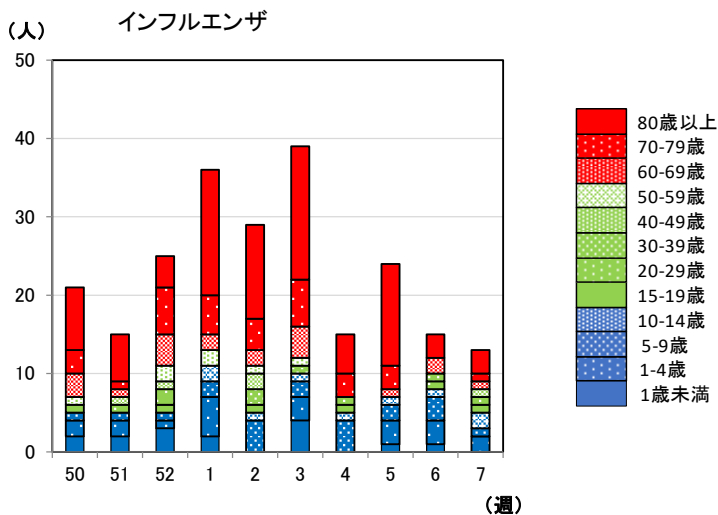
2025年第14週までは56定点  
2025年第15週以降は45定点



## 2 週別・年齢別報告数の推移 (直近5週)



## 3 基幹定点医療機関 (県内7カ所) からの入院患者の届出数の推移 (直近10週・週別・年齢別)



(参考1) 直近6週の定点あたり報告数

疫学週	第2週	第3週	第4週	第5週	第6週	第7週
対象月日	1/5~1/11	1/12~1/18	1/19~1/25	1/26~2/1	2/2~2/8	2/9~2/15
インフルエンザ	18.11	19.78	16.02	19.38	18.49	23.24
COVID-19	0.33	0.67	0.58	0.87	0.76	0.76

(参考2) 週別・年齢別報告数 (直近5週)

①インフルエンザ

週	3	4	5	6	7
合計	890	721	872	832	1,046
0歳	15	8	12	14	16
1-4歳	149	119	125	142	152
5-9歳	165	191	248	232	297
10-14歳	137	103	161	204	188
15-19歳	72	43	64	60	107
20-29歳	91	44	60	45	71
30-39歳	54	68	56	38	76
40-49歳	58	47	59	48	79
50-59歳	48	38	23	21	27
60歳~	101	60	64	28	33

②COVID-19

週	3	4	5	6	7
合計	30	26	39	34	34
0歳	3	1	1	3	1
1-4歳	2	3	2	4	7
5-9歳	1	1	6	7	9
10-14歳	1	3	4	4	4
15-19歳	1	0	0	0	0
20-29歳	1	2	2	1	6
30-39歳	2	2	1	2	4
40-49歳	3	2	1	3	1
50-59歳	2	2	2	2	2
60歳~	14	10	20	8	0

(参考3) 基幹定点医療機関 (県内7カ所) からの入院患者の届出数 (直近10週・週別・年齢別)

①インフルエンザ

週	50	51	52	1	2	3	4	5	6	7
合計	21	15	25	36	29	39	15	24	15	13
1歳未満	2	2	3	2	0	4	0	1	1	0
1-4歳	2	2	1	5	0	3	0	3	3	2
5-9歳	1	1	1	2	4	2	4	2	3	1
10-14歳	0	0	0	2	1	1	1	1	1	2
15-19歳	1	0	1	0	1	0	1	0	0	1
20-29歳	0	1	2	0	0	0	1	0	1	1
30-39歳	0	0	0	0	2	1	0	0	1	0
40-49歳	0	1	1	0	2	0	0	0	0	1
50-59歳	1	0	2	2	1	1	0	0	0	0
60-69歳	3	1	4	2	2	4	0	1	2	1
70-79歳	3	1	6	5	4	6	3	3	0	1
80歳以上	8	6	4	16	12	17	5	13	3	3

②COVID-19

週	50	51	52	1	2	3	4	5	6	7
合計	2	1	0	4	3	4	3	3	4	2
1歳未満	0	0	0	0	1	0	0	1	1	0
1-4歳	0	0	0	1	0	0	0	0	0	1
5-9歳	0	0	0	0	0	0	0	0	0	0
10-14歳	1	0	0	0	0	0	0	0	0	0
15-19歳	0	0	0	0	0	0	0	0	0	0
20-29歳	0	0	0	0	0	0	0	0	0	0
30-39歳	0	0	0	0	0	0	0	0	0	0
40-49歳	0	0	0	0	0	1	0	0	0	0
50-59歳	0	0	0	1	0	0	0	1	0	1
60-69歳	0	0	0	0	0	0	0	0	0	0
70-79歳	0	1	0	0	0	2	0	1	2	0
80歳以上	1	0	0	2	2	1	3	0	1	0