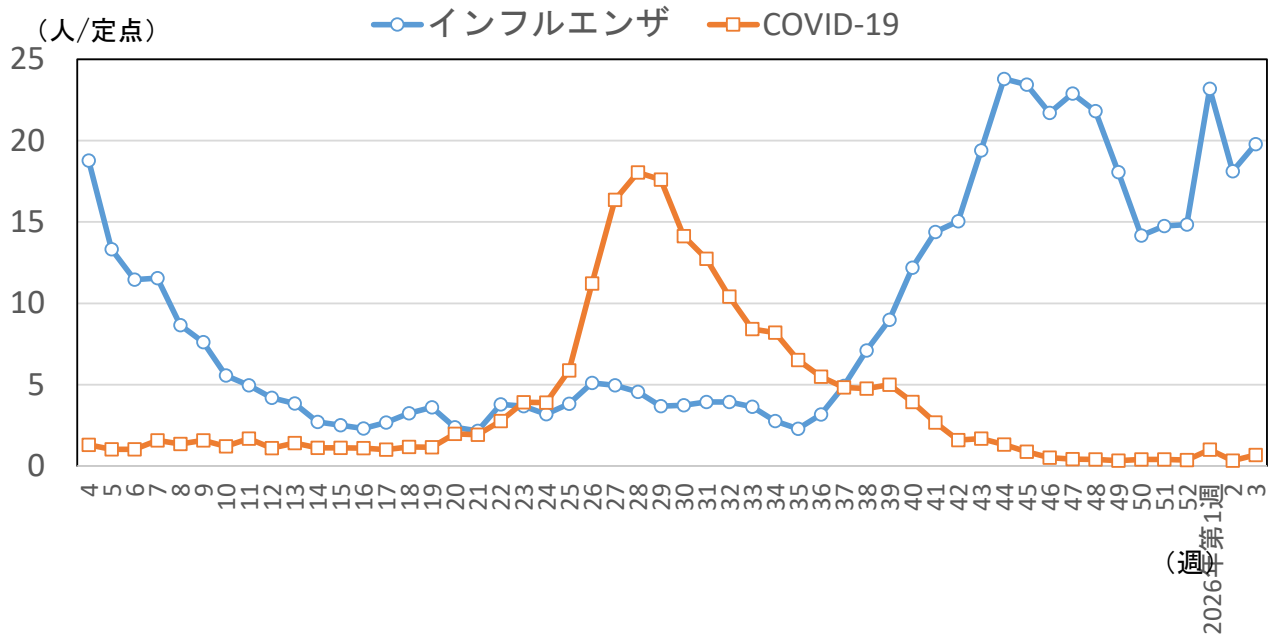


インフルエンザ・COVID-19流行状況【沖縄県】

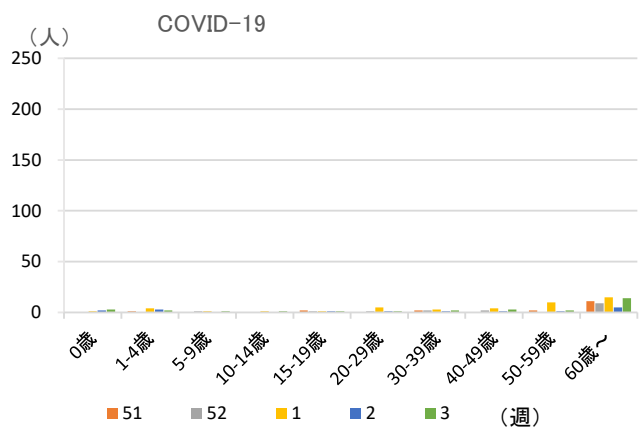
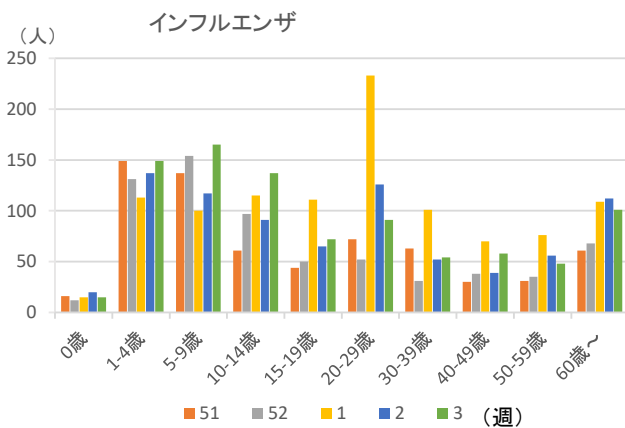
【2026年第3週(1/12~1/18)】

1 定点当たり報告数の推移

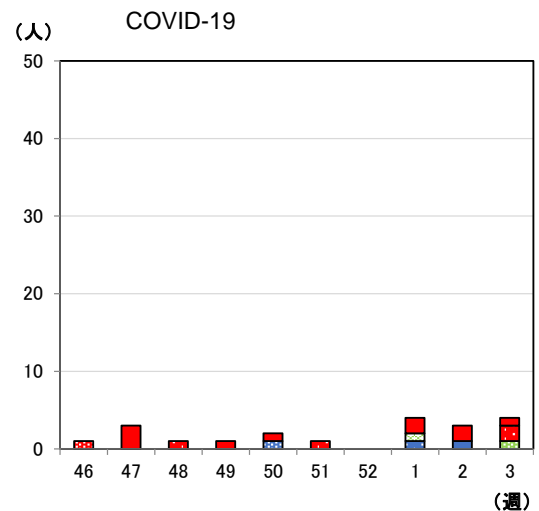
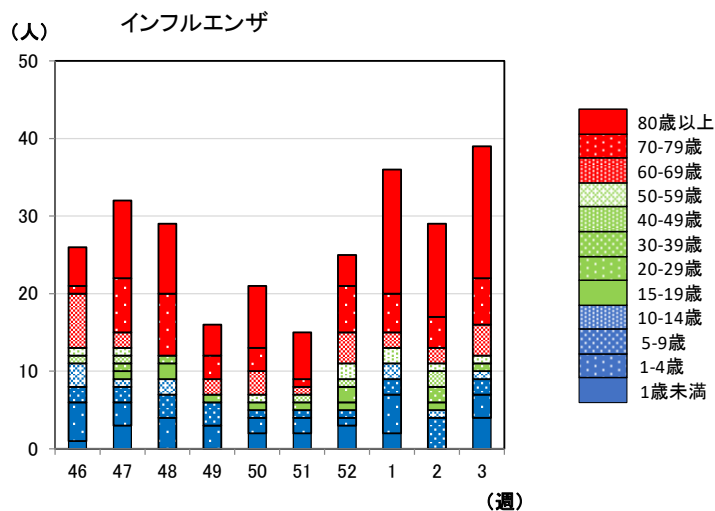
2025年第14週までは56定点
2025年第15週以降は45定点



2 週別・年齢別報告数の推移 (直近5週)



3 基幹定点医療機関 (県内7カ所) からの入院患者の届出数の推移 (直近10週・週別・年齢別)



(参考1) 直近6週の定点あたり報告数

疫学週	第50週	第51週	第52週	第2026年第1週週	第2週	第3週
対象月日	12/8~12/14	12/15~12/21	12/22~12/28	12/29~1/4	1/5~1/11	1/12~1/18
インフルエンザ	14.16	14.76	14.84	23.18	18.11	19.78
COVID-19	0.40	0.40	0.36	1.00	0.33	0.67

(参考2) 週別・年齢別報告数 (直近5週)

①インフルエンザ

週	51	52	1	2	3
合計	664	668	1,043	815	890
0歳	16	12	15	20	15
1-4歳	149	131	113	137	149
5-9歳	137	154	100	117	165
10-14歳	61	97	115	91	137
15-19歳	44	50	111	65	72
20-29歳	72	52	233	126	91
30-39歳	63	31	101	52	54
40-49歳	30	38	70	39	58
50-59歳	31	35	76	56	48
60歳~	61	68	109	112	101

②COVID-19

週	51	52	1	2	3
合計	18	16	45	15	30
0歳	0	0	1	2	3
1-4歳	1	0	4	3	2
5-9歳	0	1	1	0	1
10-14歳	0	0	1	0	1
15-19歳	2	1	1	1	1
20-29歳	0	1	5	1	1
30-39歳	2	2	3	1	2
40-49歳	0	2	4	1	3
50-59歳	2	0	10	1	2
60歳~	11	9	15	5	14

(参考3) 基幹定点医療機関 (県内7カ所) からの入院患者の届出数 (直近10週・週別・年齢別)

①インフルエンザ

週	46	47	48	49	50	51	52	1	2	3
合計	26	32	29	16	21	15	25	36	29	39
1歳未満	1	3	0	0	2	2	3	2	0	4
1-4歳	5	3	4	3	2	2	1	5	0	3
5-9歳	2	2	3	3	1	1	1	2	4	2
10-14歳	3	1	2	0	0	0	0	2	1	1
15-19歳	0	1	2	0	1	0	1	0	1	0
20-29歳	0	0	0	1	0	1	2	0	0	0
30-39歳	0	1	1	0	0	0	0	0	2	1
40-49歳	1	1	0	0	0	1	1	0	2	0
50-59歳	1	1	0	0	1	0	2	2	1	1
60-69歳	7	2	0	2	3	1	4	2	2	4
70-79歳	1	7	8	3	3	1	6	5	4	6
80歳以上	5	10	9	4	8	6	4	16	12	17

②COVID-19

週	46	47	48	49	50	51	52	1	2	3
合計	1	3	1	1	2	1	0	4	3	4
1歳未満	0	0	0	0	0	0	0	0	1	0
1-4歳	0	0	0	0	0	0	0	1	0	0
5-9歳	0	0	0	0	0	0	0	0	0	0
10-14歳	0	0	0	0	1	0	0	0	0	0
15-19歳	0	0	0	0	0	0	0	0	0	0
20-29歳	0	0	0	0	0	0	0	0	0	0
30-39歳	0	0	0	0	0	0	0	0	0	0
40-49歳	0	0	0	0	0	0	0	0	0	1
50-59歳	0	0	0	0	0	0	0	1	0	0
60-69歳	1	0	0	0	0	0	0	0	0	0
70-79歳	0	0	1	0	0	1	0	0	0	2
80歳以上	0	3	0	1	1	0	0	2	2	1