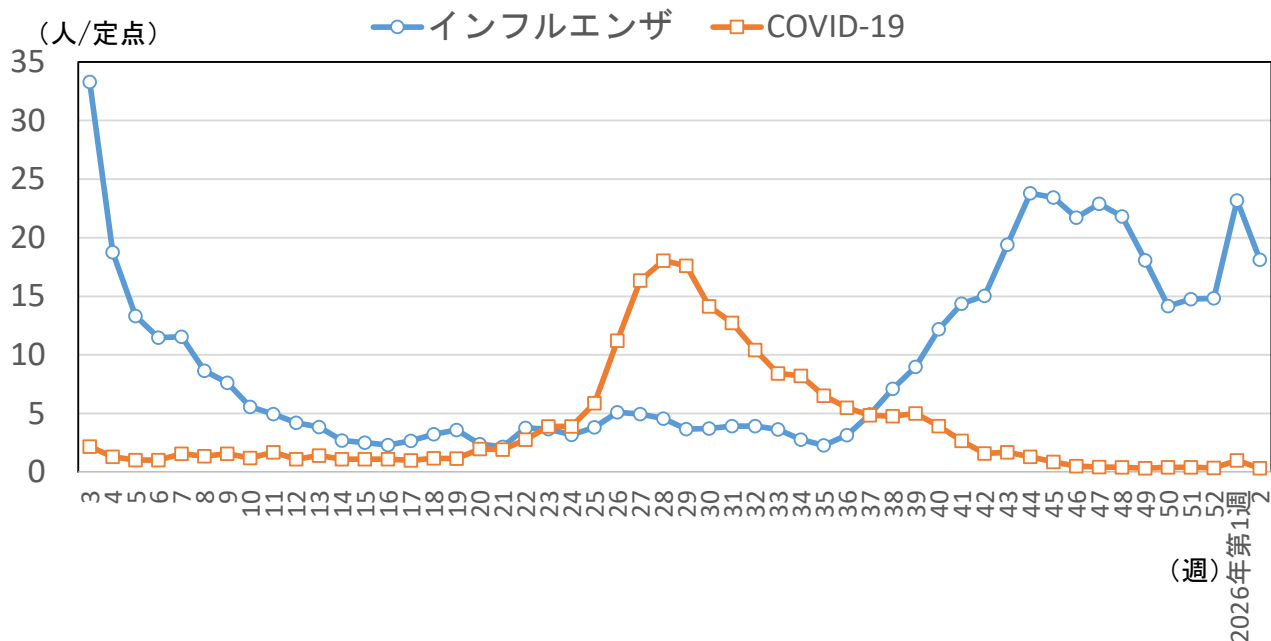


# インフルエンザ・COVID-19流行状況【沖縄県】

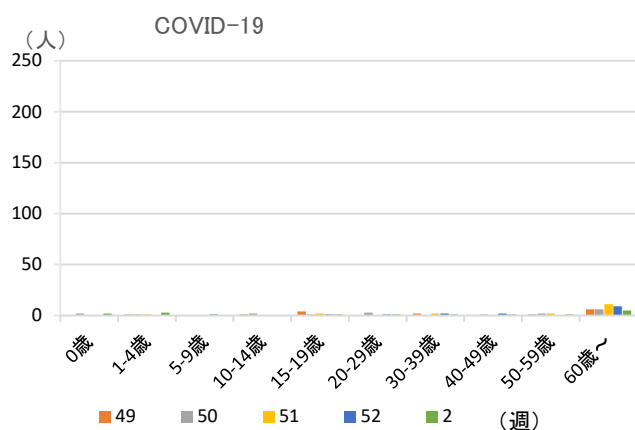
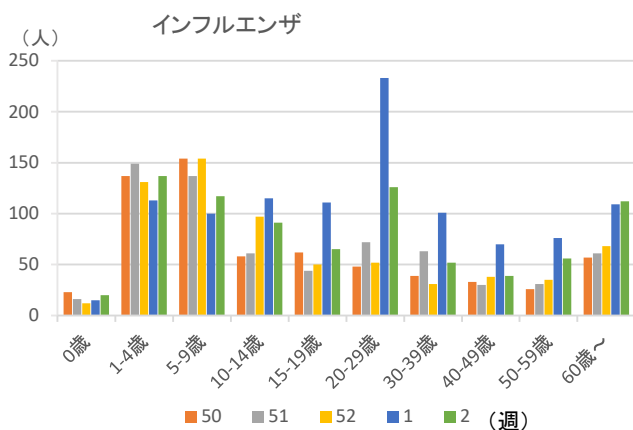
【2026年第2週(1/5~1/11)】

## 1 定点当たり報告数の推移

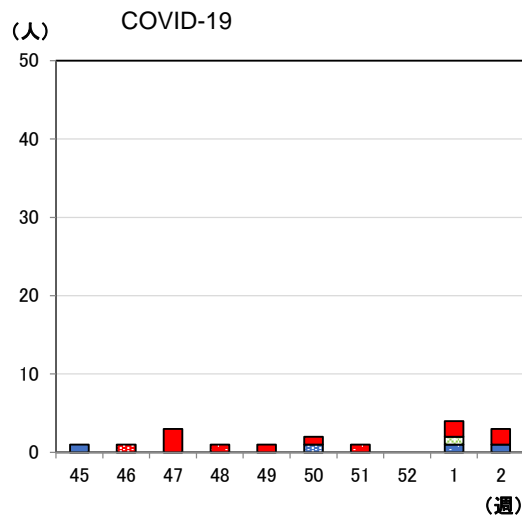
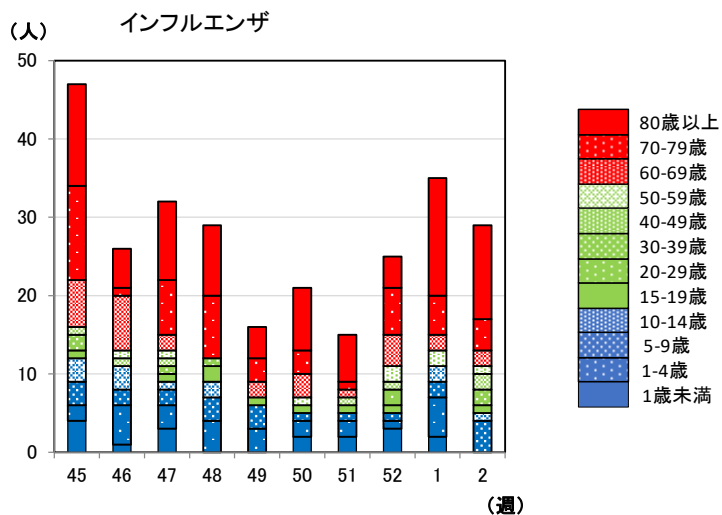
2025年第14週までは56定点  
2025年第15週以降は45定点



## 2 週別・年齢別報告数の推移（直近5週）



## 3 基幹定点医療機関（県内7カ所）からの入院患者の届出数の推移（直近10週・週別・年齢別）



(参考1) 直近6週の定点あたり報告数

疫学週	第49週	第50週	第51週	第52週	2026年第1週	第2週
対象月日	12/1~12/7	12/8~12/14	12/15~12/21	12/22~12/28	12/29~1/4	1/5~1/11
インフルエンザ	18.07	14.16	14.76	14.84	23.18	18.11
COVID-19	0.33	0.40	0.40	0.36	1.00	0.33

(参考2) 週別・年齢別報告数 (直近5週)

①インフルエンザ

週	50	51	52	1	2
合計	637	664	668	1,043	815
0歳	23	16	12	15	20
1-4歳	137	149	131	113	137
5-9歳	154	137	154	100	117
10-14歳	58	61	97	115	91
15-19歳	62	44	50	111	65
20-29歳	48	72	52	233	126
30-39歳	39	63	31	101	52
40-49歳	33	30	38	70	39
50-59歳	26	31	35	76	56
60歳~	57	61	68	109	112

②COVID-19

週	49	50	51	52	2
合計	15	18	18	16	15
0歳	0	2	0	0	2
1-4歳	1	1	1	0	3
5-9歳	0	0	0	1	0
10-14歳	1	2	0	0	0
15-19歳	4	1	2	1	1
20-29歳	0	3	0	1	1
30-39歳	2	0	2	2	1
40-49歳	0	1	0	2	1
50-59歳	1	2	2	0	1
60歳~	6	6	11	9	5

(参考3) 基幹定点医療機関 (県内7カ所) からの入院患者の届出数 (直近10週・週別・年齢別)

①インフルエンザ

週	45	46	47	48	49	50	51	52	1	2
合計	47	26	32	29	16	21	15	25	35	29
1歳未満	4	1	3	0	0	2	2	3	2	0
1-4歳	2	5	3	4	3	2	2	1	5	0
5-9歳	3	2	2	3	3	1	1	1	2	4
10-14歳	3	3	1	2	0	0	0	0	2	1
15-19歳	1	0	1	2	0	1	0	1	0	1
20-29歳	0	0	0	0	1	0	1	2	0	0
30-39歳	2	0	1	1	0	0	0	0	0	2
40-49歳	1	1	1	0	0	0	1	1	0	2
50-59歳	0	1	1	0	0	1	0	2	2	1
60-69歳	6	7	2	0	2	3	1	4	2	2
70-79歳	12	1	7	8	3	3	1	6	5	4
80歳以上	13	5	10	9	4	8	6	4	15	12

②COVID-19

週	45	46	47	48	49	50	51	52	1	2
合計	1	1	3	1	1	2	1	0	4	3
1歳未満	1	0	0	0	0	0	0	0	0	1
1-4歳	0	0	0	0	0	0	0	0	1	0
5-9歳	0	0	0	0	0	0	0	0	0	0
10-14歳	0	0	0	0	0	1	0	0	0	0
15-19歳	0	0	0	0	0	0	0	0	0	0
20-29歳	0	0	0	0	0	0	0	0	0	0
30-39歳	0	0	0	0	0	0	0	0	0	0
40-49歳	0	0	0	0	0	0	0	0	0	0
50-59歳	0	0	0	0	0	0	0	0	1	0
60-69歳	0	1	0	0	0	0	0	0	0	0
70-79歳	0	0	0	1	0	0	1	0	0	0
80歳以上	0	0	3	0	1	1	0	0	2	2