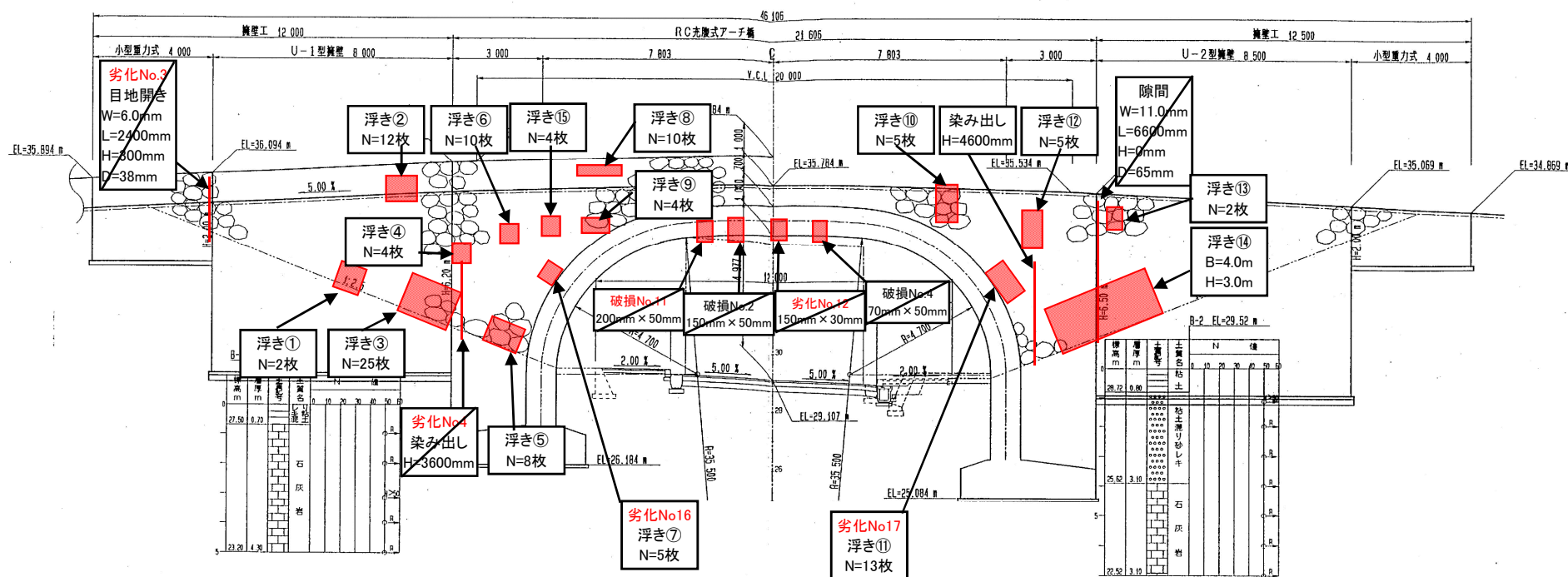


フリガナ 橋 梁 名	イチゴウキョウ 1号橋	路 線 名	管 理 者	橋 梁 コー ド
---------------	----------------	-------	-------	----------

## 損傷図



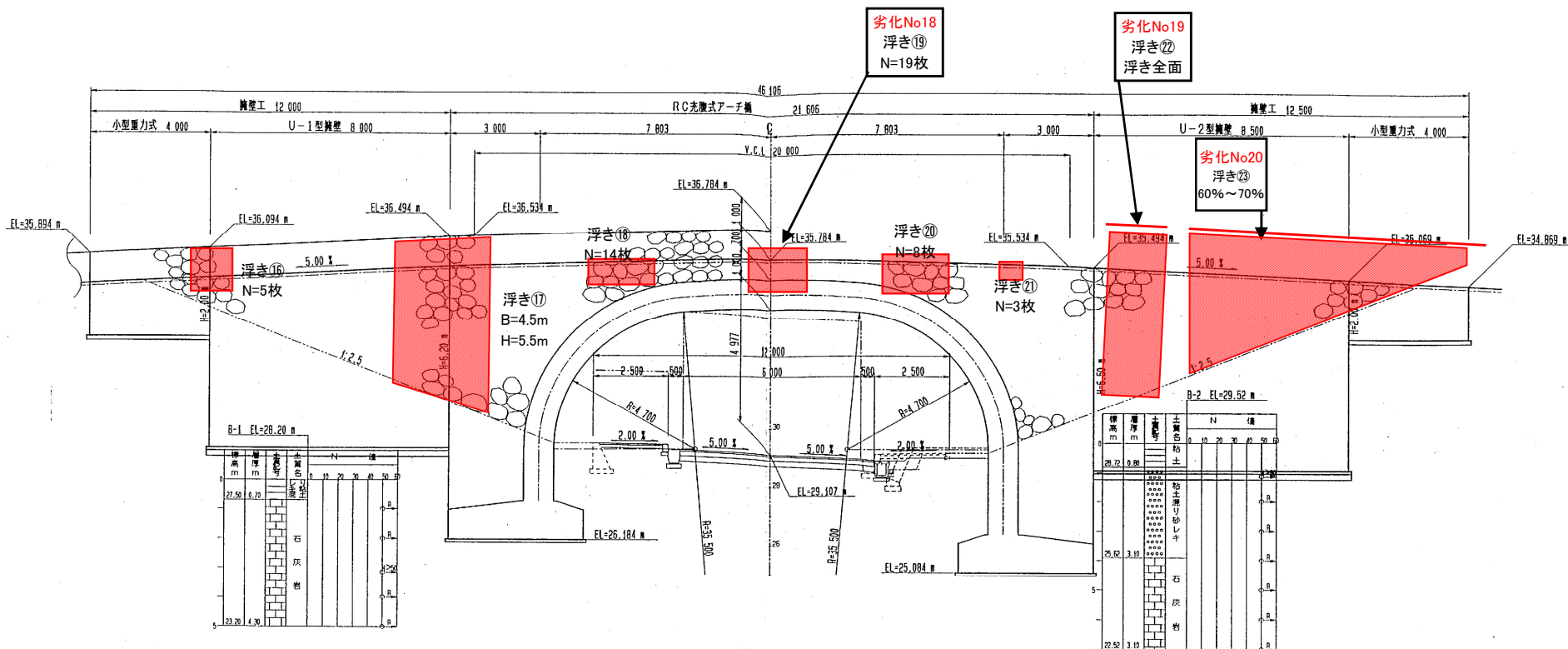
データ記録様式(その9) 損傷図	径 間 番 号		起点側	緯度		終点側	緯度		橋梁ID	
				経度			経度			

フリガナ 橋梁名	イチゴウキョウ 1号橋	路線名	管理者	橋梁コード	
-------------	----------------	-----	-----	-------	--

【北側側面図】

北側側面は全体的に染み出しあり

損  
傷  
図

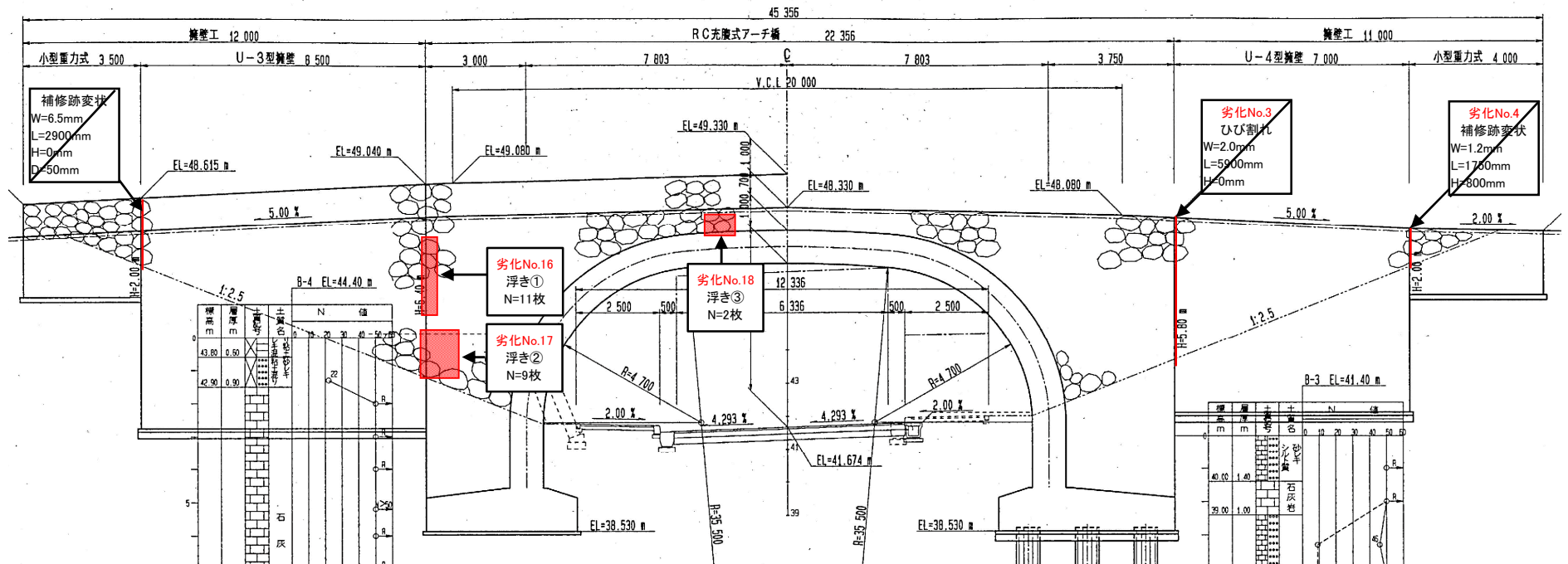


データ記録様式(その9) 損傷図	径 間 番 号		起点側	緯度		終点側	緯度		橋梁ID	
				経度			経度			

フリガナ 橋梁名	ニゴウキョウ 2号橋	路線名		管理者		橋梁コード	
-------------	---------------	-----	--	-----	--	-------	--

【南側側面図】

損傷図

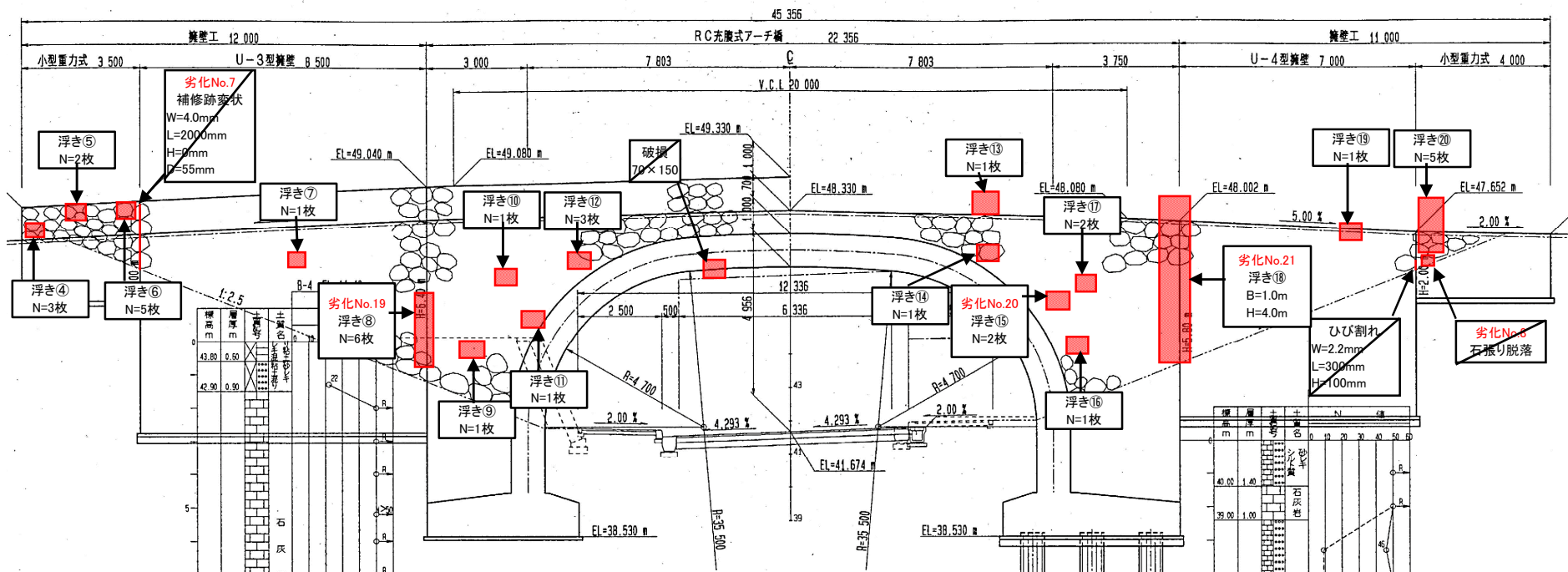


データ記録様式(その9) 損傷図	径間番号		起点側 緯度 経度		終点側 緯度 経度		橋梁ID
------------------	------	--	-----------------	--	-----------------	--	------

フリガナ 橋梁名	ニゴウキョウ 2号橋	路線名		管理者		橋梁コード	
-------------	---------------	-----	--	-----	--	-------	--

【北側側面図】

損  
傷  
図

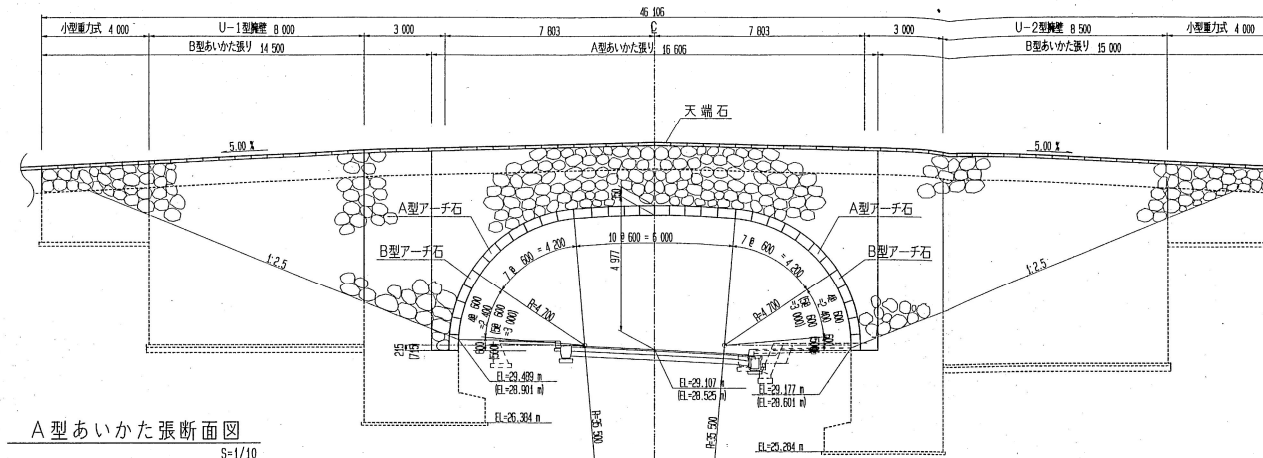


# 1号橋石張り詳細図

参考資料

石張り展開図

S=1/100



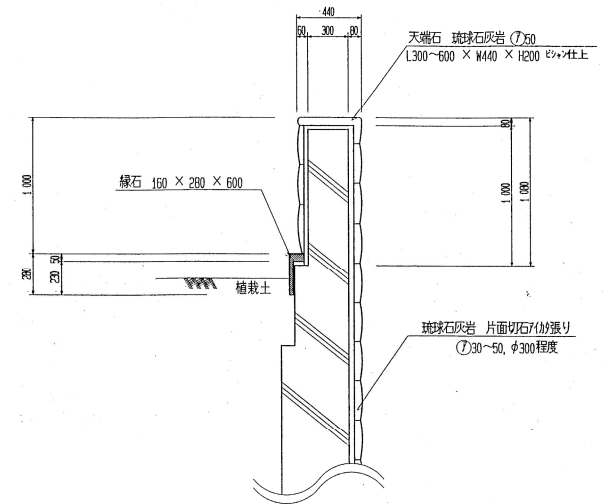
A型あいかた張断面図

S=1/10

※ ( ) 書きは、海側を表す。

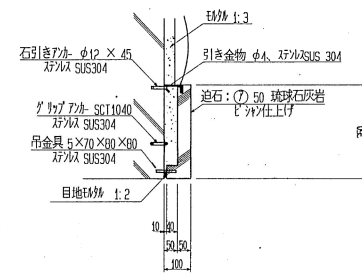
天端石断面図

S=1/10



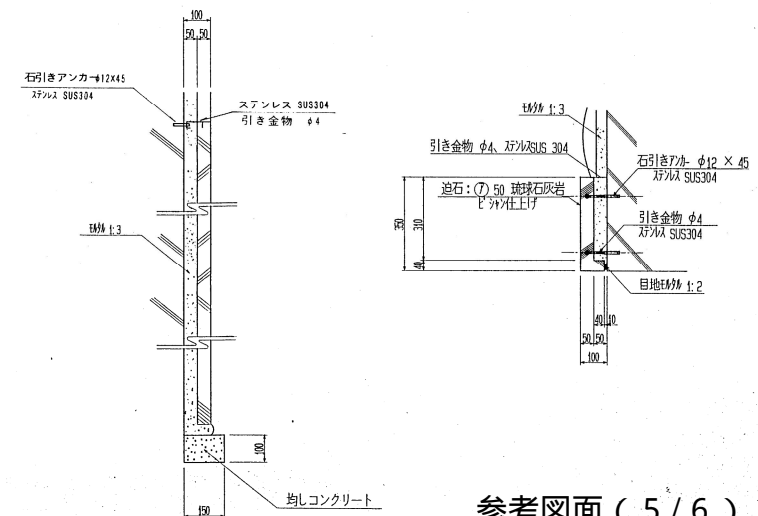
A型アーチ石断面図

S=1/10



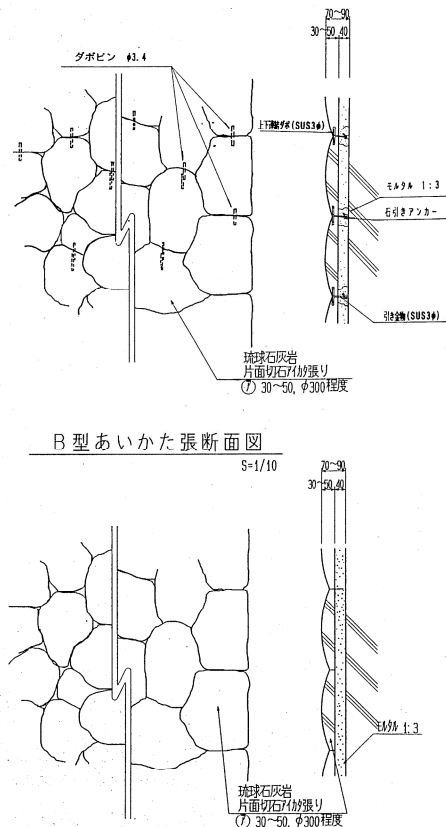
B型アーチ石断面図

S=1/10



B型あいかた張断面図

S=1/10



参考図面 (5/6)

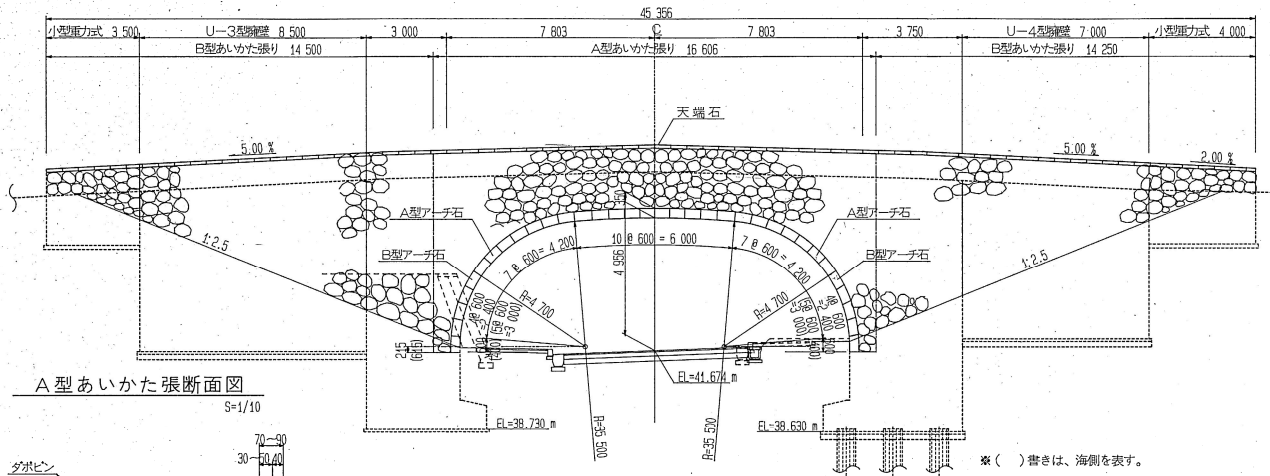
施工年度	平成8年度
工事名	森林公園整備構想工事(1号)
工事位置	糸島市米須・山崎地区
施工業者	樹上原土木
工期	平成8年12月12日~平成9年5月30日
図面説明	1号橋石張り詳細図
図面番号	15集中12集
完成年月日	平成9年5月30日
沖縄県農林水産部みどり推進課	

# 2号橋石張り詳細図

## 参考資料

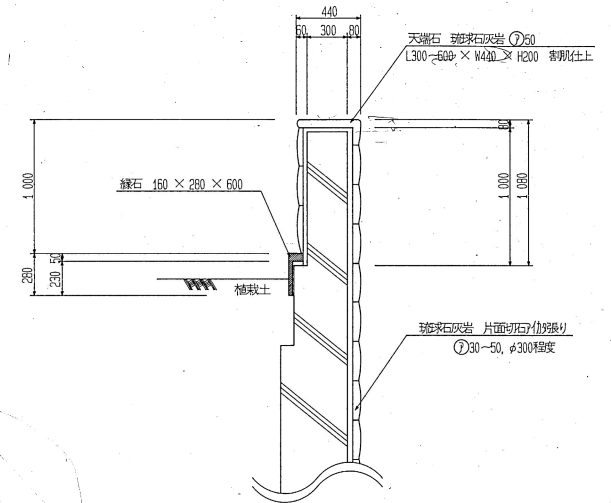
### 石張り展開図

S=1/100



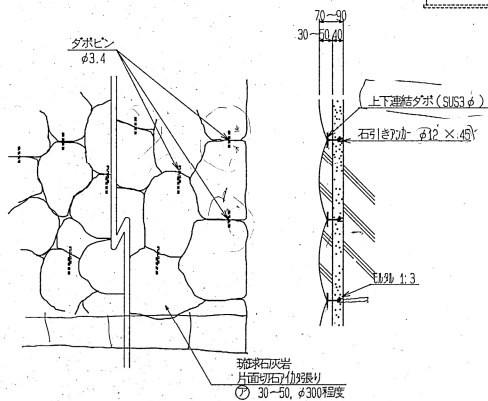
### 天端石断面図

S=1/10



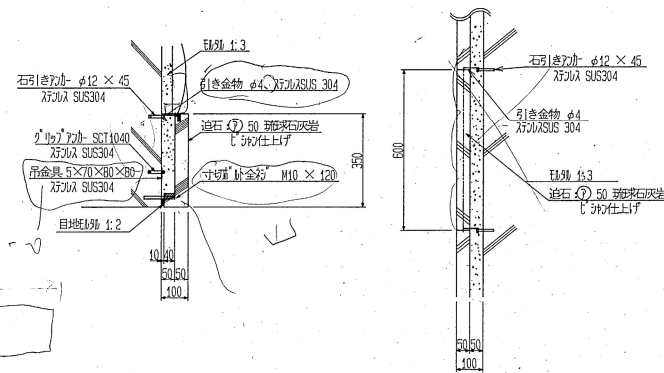
### A型あいかた張断面図

S=1/10



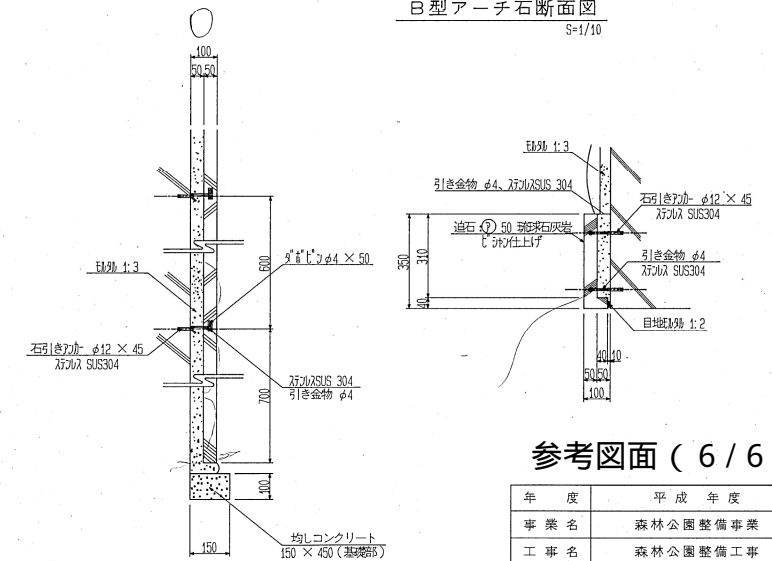
### A型アーチ石断面図

S=1/10



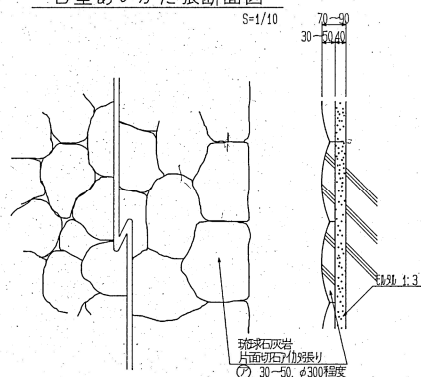
### B型アーチ石断面図

S=1/10



### B型あいかた張断面図

S=1/10



## 参考図面 ( 6 / 6 )

年度	平成 年度
事業名	森林公園整備事業
工事名	森林公園整備工事
地区名	糸満市字米須・山城地区
図面名	2号橋石張り詳細図
事業主体	沖縄県
縮尺	図示 業中 24-15
課長	緑化企画課 課長補佐 係長 監督員