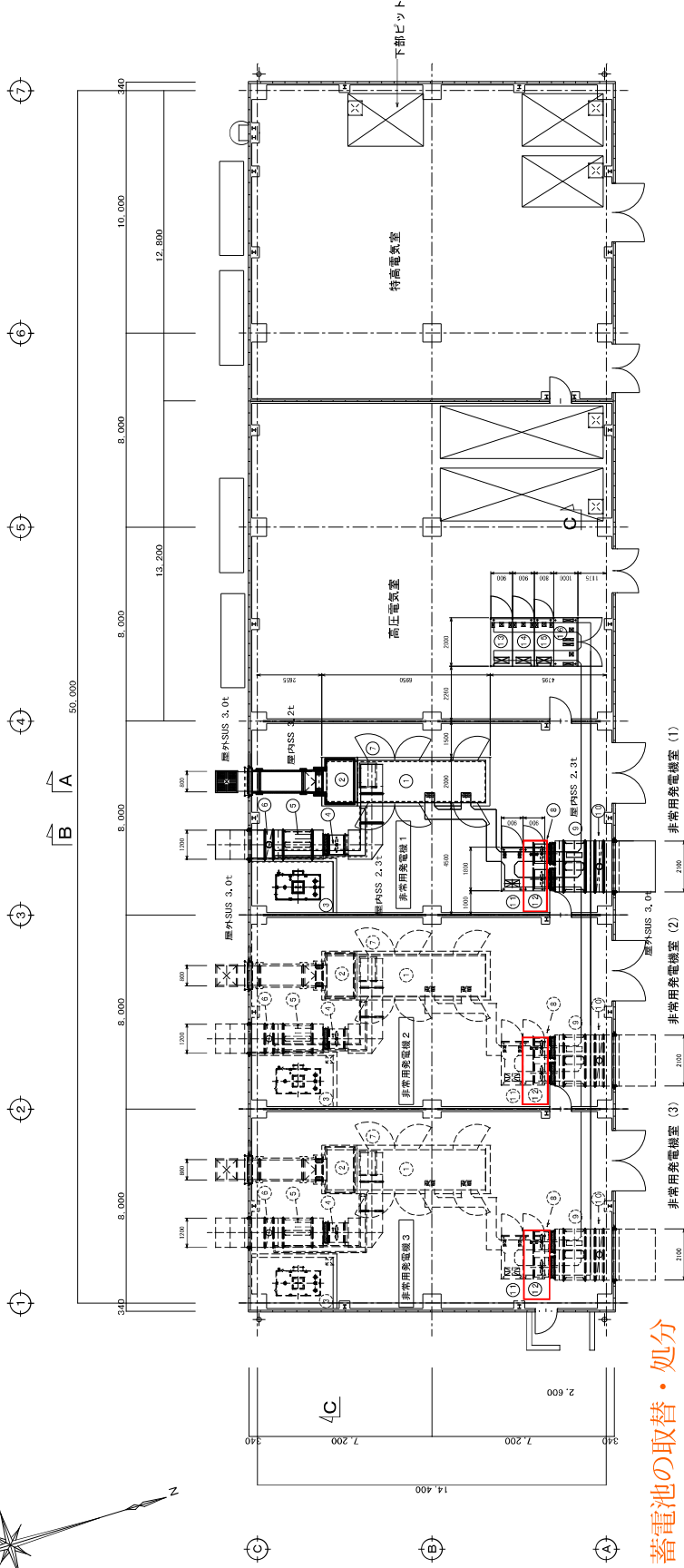


## 沖縄情報通信センター蓄電池取替修繕（R7）

### 位 置 図





蓄電池の取替・処分

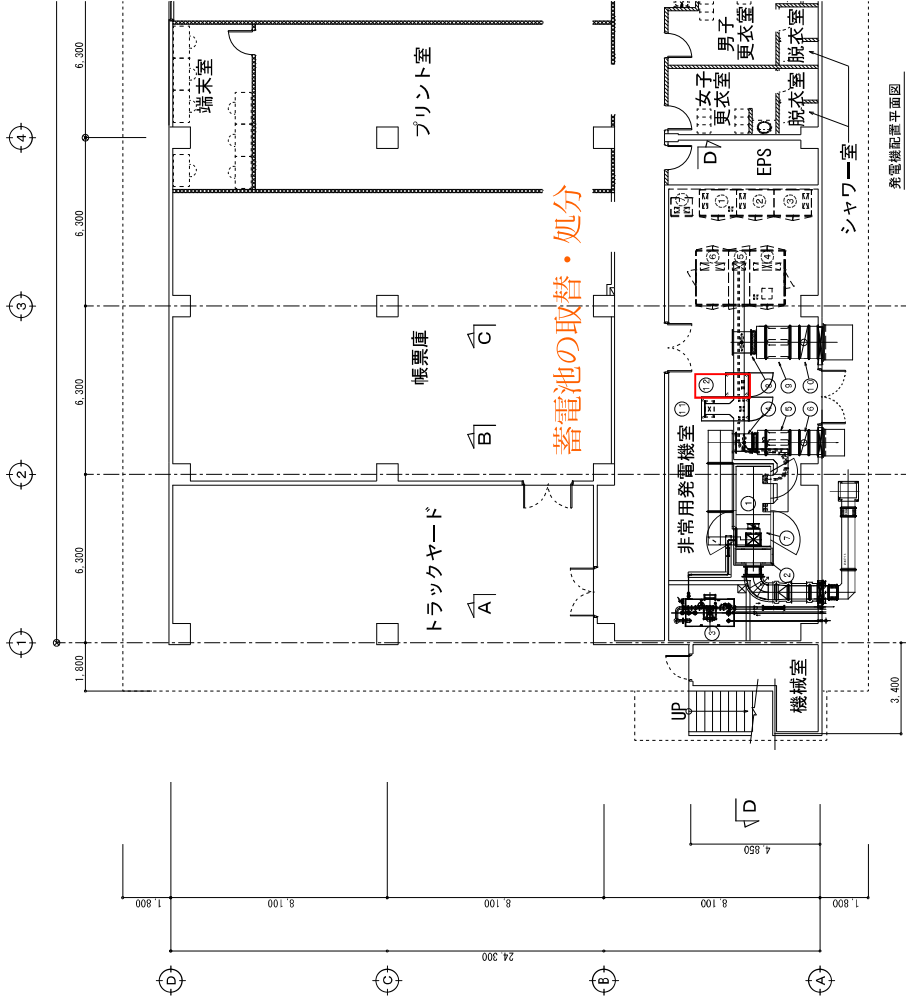
発電機配置平面図

将来工事

No	機器名称	数量	備考
①	ガスタービン発電機	1	200kVA, 85dB (A)
②	一次降圧変圧器	1	85dB (A)
③	燃料油出機	1	195dB
④	換気ファン	1	3.7kW-9P
⑤	換気消音器	1	1200H×1200H×900L, 85dB (A)
⑥	換気タンバ	1	1200H×1200H×350L
⑦	風量調節ダンパ	1	
⑧	給気ファン	2	3.7kW-9P
⑨	給気消音器	1	2100H×1500H×900L, 85dB (A)
⑩	給気タンバ	1	2100H×1500H×350L
⑪	自動給油装置	1	
⑫	直立式蓄電池	1	KSE
⑬	断熱断層 (No. 3)	1	
⑭	断熱断層 (No. 1/No. 2)	1	
⑮	フィルター	1	
⑯	ポンプ制御盤	1	

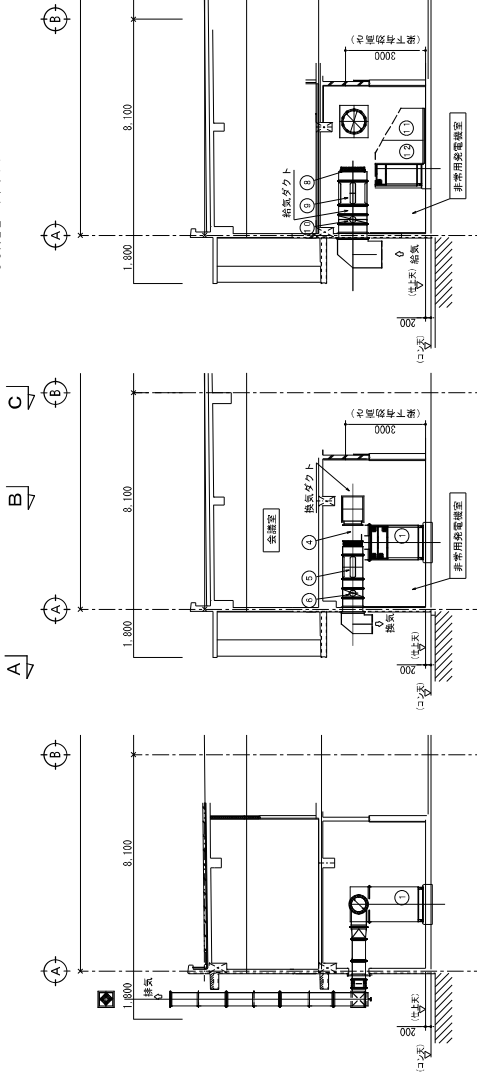
配電図・エネルギー棟1階平面図  
SCALE 1:100

工事名称	外周フェードセンター（仮設）新設工事（電気2工区）
工事場所	うるま市豊原05-2番 他2工区
図面名称	発電機配置平面図（エネルギー棟）
図尺	1/100(A)図 1/200(A3図)
工事年度	平成25年度
図番	E2-11
竣工	明和電気設備・外周フェードセンター新設工事・電気2工区



蓄電池の取替・処分

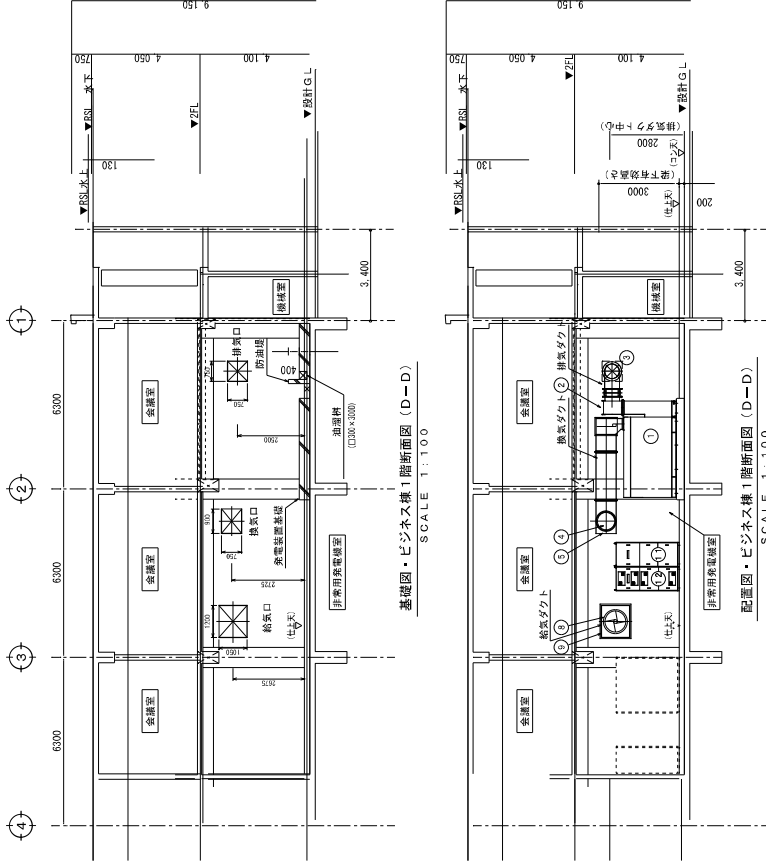
発電機配置平面図  
SCALE 1:100



配置図・ビジネス棟1階断面図 (A-A)  
SCALE 1:100

配置図・ビジネス棟1階断面図 (B-B)  
SCALE 1:100

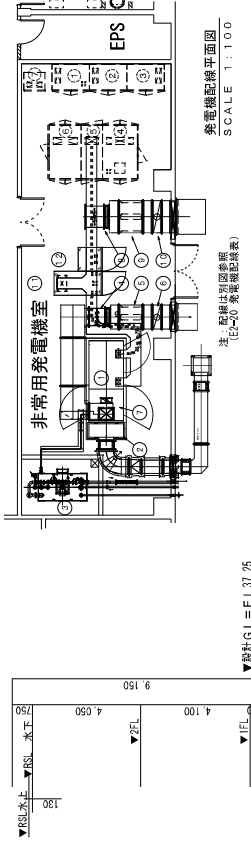
配置図・ビジネス棟1階断面図 (C-C)  
SCALE 1:100



基礎図・ビジネス棟1階断面図 (D-D)  
SCALE 1:100

配置図・ビジネス棟1階断面図 (D-D)  
SCALE 1:100

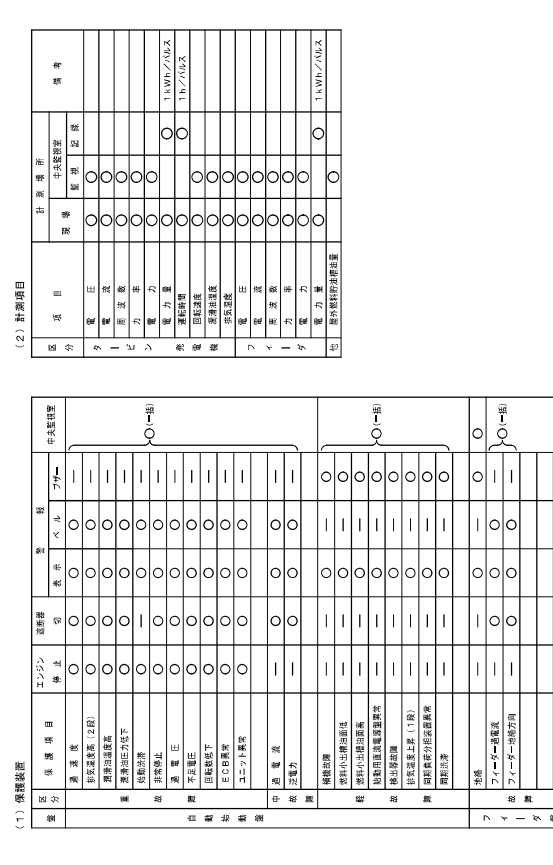
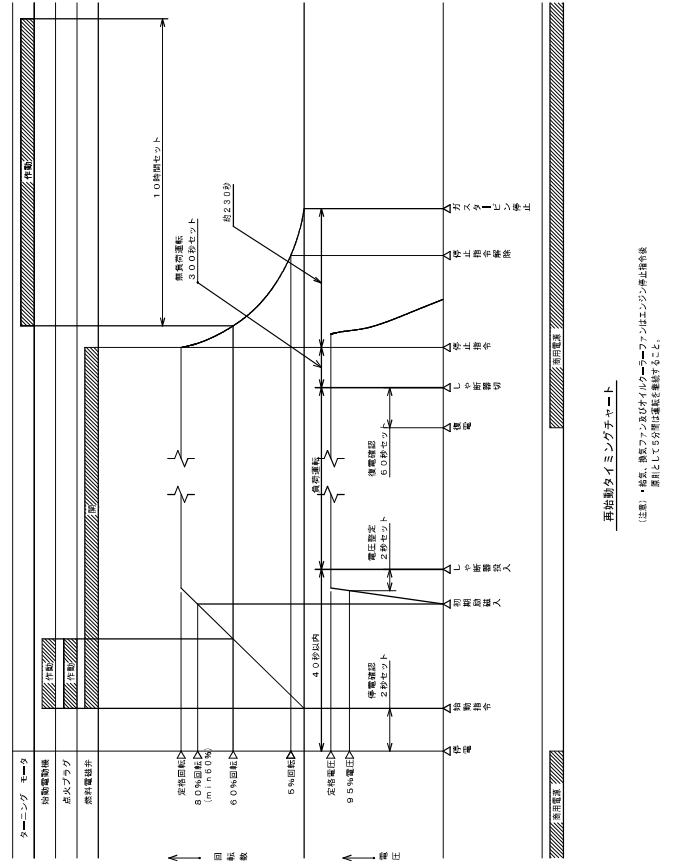
No	機器名称	数量	備考
1	ガスタービン発電装置	1	400kVA, 85dB (A)
2	一次燃料消費計	1	85dB (A)
3	燃料吐出計	1	190dB
4	排気ファン	1	1.5kW-4P
5	排気消音器	1	900W×750H×900L, 85dB (A)
6	排気タンク	1	900W×750H×350L
7	風量調節ダンパ	1	
8	給気ファン	1	3.7kW-4P
9	給気消音器	1	1200W×1050H×900L, 85dB (A)
10	給気タンク	1	1200W×1050H×350L
11	自動制御発電機制御	1	
12	蓄電池装置	1	無注



発電機配置平面図  
SCALE 1:100

注: 配線は別途参照  
(E2-01 発電機配線図)

工事名称	内蔵クラウドデータセンター (塔型) 新設工事 (電気2工区)
工事場所	うるま市青原65-2番 地2工区
図面名称	発電機配置平面・断面図 (ビジネス棟)
図面尺	1/100 (A1) 1/200 (A3)
図面番号	E2-13
工事年度	平成25年度
施工	明電舎電気設備・沖縄支店・第一工務店 特定建設工事関係者



ファイター増設方向	—	○	○	○	—	—
総数						

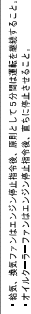
工事番号	加配クレーン・サービスセンター（佐賀）新設工事（建設管理工区）		
工事名称	新設工事		
図面名称	あるま市街地開発05-2番 地2-2海		
図面尺	片側線（線路 2000KVA）		
部 尺	lot to scale	図面番号	E2-14
工事年度	平成25年度		

[illegible][illegible]

保護装置及び計測装置

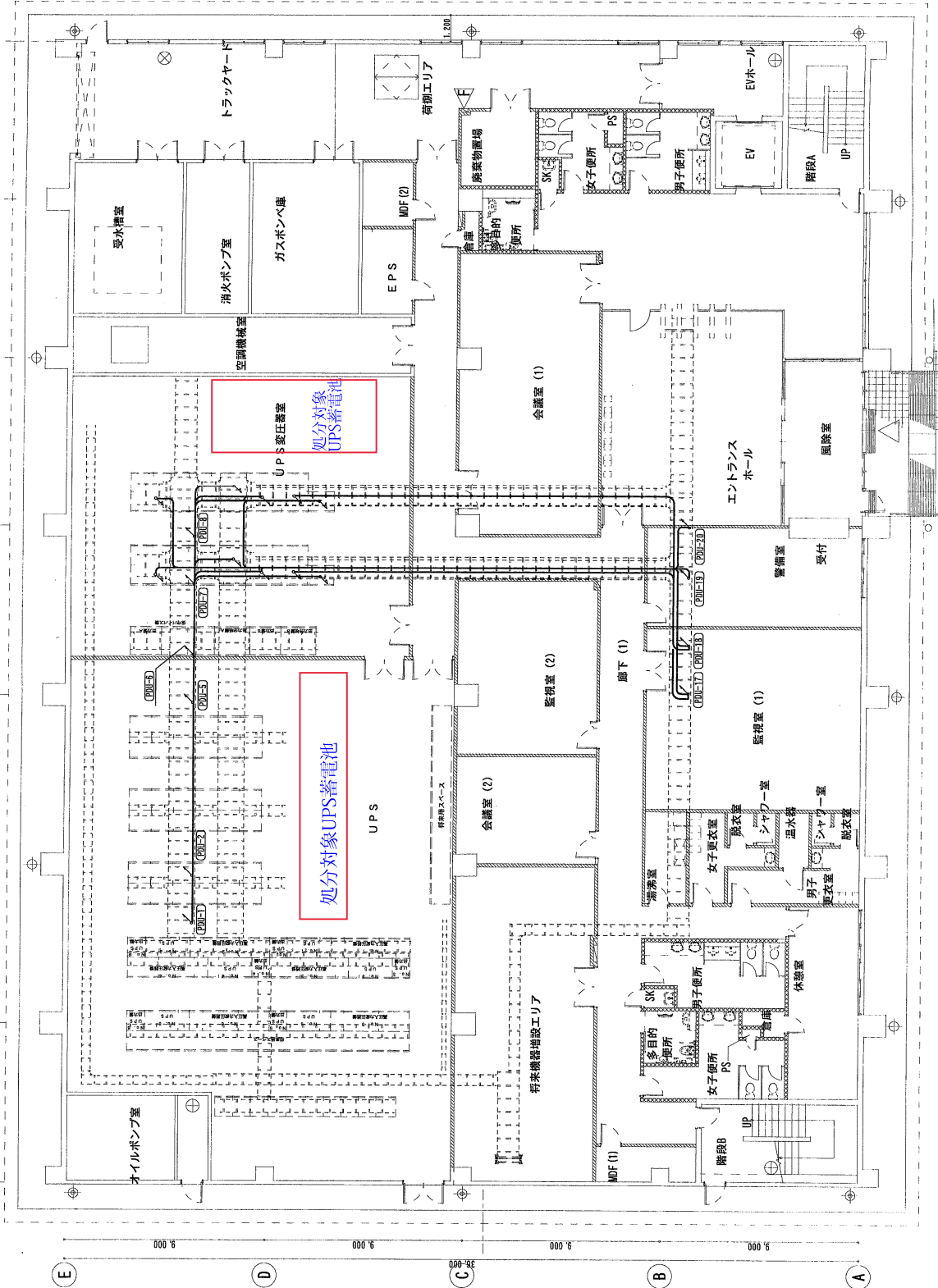
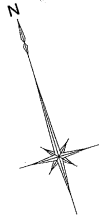
種別	原資	投資項目	エンジニア 科 目	新技術		注 意 点		特 長	中長期的型
				効 果	実 現	ベ ル	フ ァ ー		
基本型	高度型	高度型	—	—	—	—	—	—	
	高度型(2段)	高度型(2段)	—	—	—	—	—	—	
	高度型(3段)	高度型(3段)	—	—	—	—	—	—	
	高度型(4段)	高度型(4段)	—	—	—	—	—	—	
	高度型(5段)	高度型(5段)	—	—	—	—	—	—	
標準型	標準型	標準型	—	—	—	—	—	—	
	標準型(2段)	標準型(2段)	—	—	—	—	—	—	
	標準型(3段)	標準型(3段)	—	—	—	—	—	—	
	標準型(4段)	標準型(4段)	—	—	—	—	—	—	
	標準型(5段)	標準型(5段)	—	—	—	—	—	—	
高度型	高度型	高度型	—	—	—	—	—	—	
	高度型(2段)	高度型(2段)	—	—	—	—	—	—	
	高度型(3段)	高度型(3段)	—	—	—	—	—	—	
	高度型(4段)	高度型(4段)	—	—	—	—	—	—	
	高度型(5段)	高度型(5段)	—	—	—	—	—	—	

工事名	港 知地のランドマーク「タンニール」(堤防)新設工事 (建設2区)
工事場所	うるま市浦田6-5-2番 他2ヶ所
図面名称	外敷線 (連結 400KVA)
縮尺	Not to scale
図面番号	E2-15
工事年度	平成25年度
施主	沖縄電力株式会社・琉球電気株式会社・那覇市水道局・読谷村水道局



### 再始動タイミングチャート

1 2 3 4 5 6 7 8



電気3工区

種類番号	記号	配置	目	量	備考
(DB-E1)	EH-CE750F×4 EH-CE160F×1	ケーブルラック	NR N1 500kVA配圧設備	POU盤①-01	12kVA バターン1
(DB-E2)	EH-CE750F×4 EH-CE160F×1	ケーブルラック	NR N1 500kVA配圧設備	POU盤①-02	12kVA バターン1
(DB-E3)	EH-CE750F×2 EH-CE160F×1	ケーブルラック	NR N5 500kVA配圧設備	POU盤①-05	6kVA バターン1
(DB-E4)	EH-CE750F×2 EH-CE160F×1	ケーブルラック	NR N5 500kVA配圧設備	POU盤①-06	6kVA バターン1
(DB-E5)	EH-CE750F×2 EH-CE160F×1	ケーブルラック	NR N5 500kVA配圧設備	POU盤①-07	6kVA バターン1
(DB-E6)	EH-CE750F×2 EH-CE160F×1	ケーブルラック	NR N5 500kVA配圧設備	POU盤①-08	6kVA バターン1
(DB-E7)	EH-CE750F×1 EH-CE160F×1	ケーブルラック	NR N5 500kVA配圧設備	POU盤②-05	6kVA バターン2
(DB-E8)	EH-CE750F×1 EH-CE160F×1	ケーブルラック	NR N5 500kVA配圧設備	POU盤②-06	6kVA バターン2
(DB-E9)	EH-CE750F×1 EH-CE160F×1	ケーブルラック	NR N5 500kVA配圧設備	POU盤②-07	6kVA バターン2
(DB-E10)	EH-CE750F×2 EH-CE160F×1	ケーブルラック	NR N4 500kVA配圧設備	POU盤②-08	6kVA バターン2

※ケーブルラックは別添 電気5工区 工事

データセンター棟 1階幹線平面図

工事名称	沖縄クラウドデータセンター（仮称）新築工事（電気3工区）
工事場所	うるま市学業館段 65-2番 他22番
図面名称	PDU（1階電源配線平面図）
縮尺	1/100（A版） 1/200（B版）
図面番号	E3-16
工事年度	平成25年度
施工	株式会社・新電組（株） 新電組建設株式会社