

業務名： 沖縄県栽培漁業センター採苗棟の水槽等改修設計業務  
沖縄県栽培漁業センター採苗棟の上屋等改修設計業務  
位 置： 本 部 町 大 浜 地 内

## 設 計 図 面

データ量の関係で設計図面は一部のみ掲載しています  
全体の設計図面が必要な場合

沖縄県栽培漁業センター（0980-47-5411）中村 まで  
ご連絡ください

令 和 7 年 3 月

沖 縄 県 栽 培 漁 業 セ ン タ ー  
株 式 会 社 ホ ー プ 設 計

## 図 面 目 録

### 建 築

図面番号	図 面 名 称	備考
表 紙	設計図面	
	図 面 目 録	
A-1	建築工事特記仕様書（その1）	
A-2	建築工事特記仕様書（その2）	
A-3	建築工事特記仕様書（その3）	
A-4	建築工事特記仕様書（その4）	
A-5	建築工事特記仕様書（その5）	
A-6	採苗棟改修平面図	
A-7	50m3水槽平面図及び断面図	
A-8	50m3水槽断面図及び詳細図	
A-9	FRP50m3水槽仕様	
A-10	50m3水槽詳細図	
A-11	50m3水作業床FRPグレーチング割付図	
A-12	排水工平面図	
A-13	排水工詳細図（その1）	
A-14	排水工詳細図（その2）	
A-15	土間コンクリート範囲図	
A-16	防水工範囲図	
A-17	木製階段詳細図	
A-18	撤去図（1）	
A-19	撤去図（2）	
A-20	撤去図（3）	
A-21	栽培漁業センターFRP手摺（その1）	
A-22	栽培漁業センターFRP手摺（その2）	
A-23	栽培漁業センターFRP手摺（その3）	
A-24	栽培漁業センターFRP手摺（その4）	
A-25	栽培漁業センターFRP手摺（その5）	
A-26	FRP製梯子一般図（その1）	

### 構 造

図面番号	図 面 名 称	備考
S-1	構造標準仕様書（その1）	
S-2	鉄骨構造標準図	
S-3	鉄筋コンクリート構造配筋標準図（1）	
S-4	鉄筋コンクリート構造配筋標準図（2）	
S-5	柱配置図	
S-6	FRP根太伏図	
S-7	床梁伏図	
S-8	軸組図	
S-9	鉄骨詳細図	
S-10	歩廊詳細図	

### 建 築

図面番号	図 面 名 称	備考
A-1	断面詳細図	
A-2	100m3水槽排水標準断面図	
A-3	FRP製梯子一般図（その1）	

### 構 造

図面番号	図 面 名 称	備考
S-1	構造設計標準仕様	
S-2	水槽底盤部配筋図	
S-3	作業床版部配筋図	
S-4	断面配筋詳細図	
S-1	鉄骨構造標準図	
S-2	歩廊詳細図	

### 電 気

図面番号	図 面 名 称	備考
E-1	電気設備工事特記仕様書（その1）	
E-2	電気設備工事特記仕様書（その2）	
E-3	分電盤単線結線図	
E-4	電気設備平面図（電源・コンセント）	
E-5	電気設備平面図（通信設備）	
E-6	自動監視装置配置図	
E-7	既設電気設備撤去図	

### 機 械

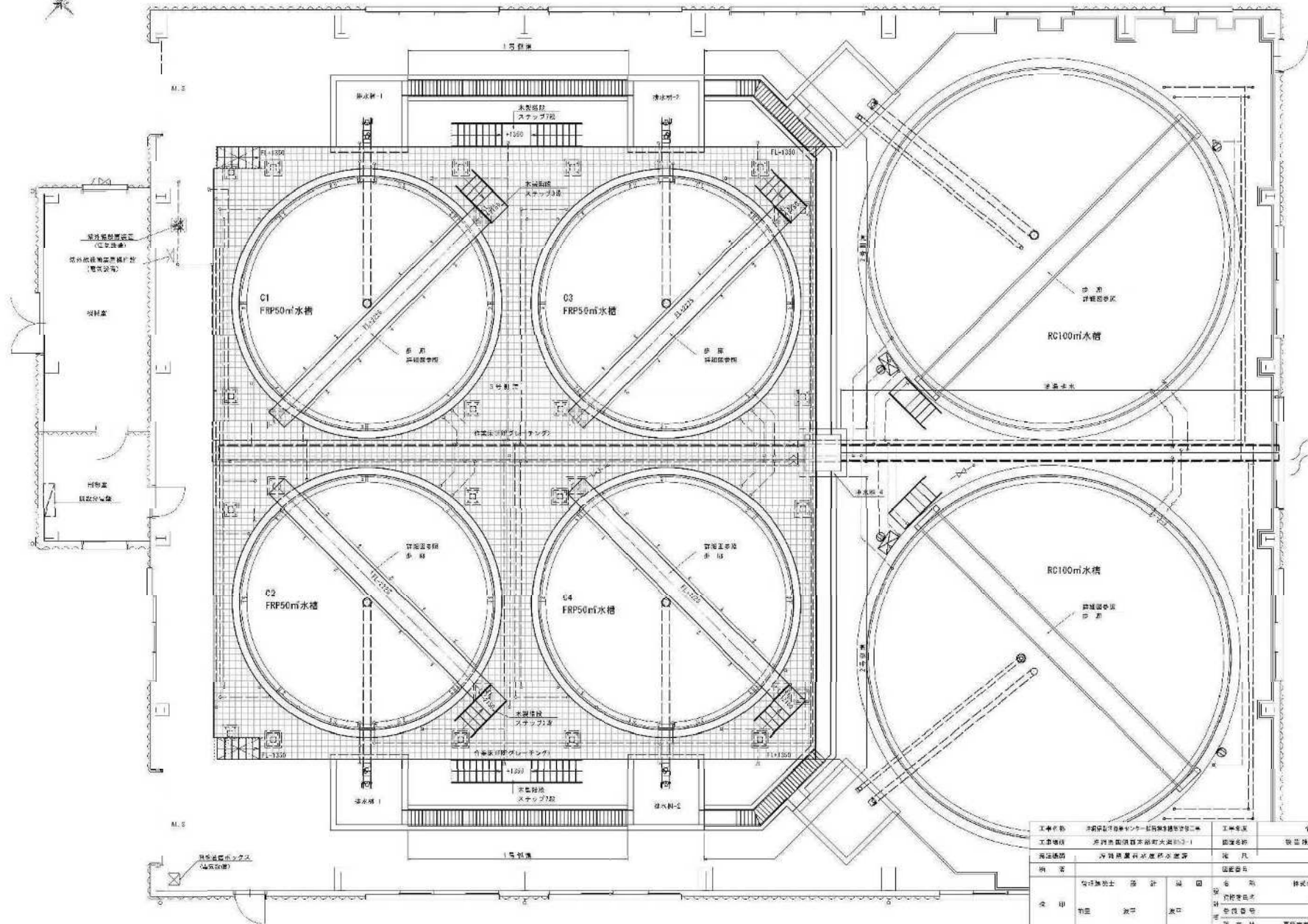
図面番号	図 面 名 称	備考
M-1	機械設備工事特記仕様書（その1）	
M-2	機械設備工事特記仕様書（その2）	
M-3	機械設備工事特記仕様書（その3）	
M-4	配管系統図	
M-5	屋外配管平面図	
M-6	採苗棟配管平面図	
M-7	ろ過海水配管平面図	
M-8	ろ過海水配管系統図	
M-9	生海水配管平面図	
M-10	生海水配管系統図	
M-11	低圧空気配管平面図	
M-12	低圧空気配管系統図	
M-13	淡水配管平面図	
M-14	淡水配管系統図	
M-15	地下浸透海水配管平面図	
M-16	地下浸透海水配管系統図	
M-17	地下浸透海水配管詳細図（その1）	
M-18	地下浸透海水配管詳細図（その2）	
M-19	高圧洗浄水配管平面図	
M-20	高圧洗浄水配管系統図	
M-21	排水配管平面図	
M-22	排水配管系統図	
M-23	紫外線海水殺菌装置仕様	
M-24	紫外線海水殺菌装置操作盤架台図	
M-25	既設配管撤去図	
M-26	ろ過海水配管撤去図	
M-27	生海水配管撤去図	
M-28	空気配管撤去図	
M-29	温水配管撤去図	
M-30	クロレア配管撤去図	
M-31	給水、高圧洗浄水配管撤去図	
M-32	水槽排水配管撤去図	

### 補 修

図面番号	図 面 名 称	備考
A-1	建築工事特記仕様書（その1）	
A-2	建築工事特記仕様書（その2）	
A-3	建築工事特記仕様書（その3）	
A-4	建築工事特記仕様書（その4）	
A-5	建築工事特記仕様書（その5）	
A-6	配置図	
A-7	立面図	
A-8	断面図	
A-9	上屋補修一般図	
A-10	上屋補修詳細図（その1）	
A-11	上屋補修詳細図（その2）	
A-12	上屋補修詳細図（その3）	
A-13	上屋補修詳細図（その4）	
A-14	上屋補修詳細図（その5）	
A-15	上屋補修詳細図（その6）	
A-16	屋根補修設計図	
A-17	外壁補修設計図（その1）	
A-18	外壁補修設計図（その2）	
A-19	建具詳細図	
A-20	柱脚コンクリート補修詳細図	
A-21	電気設備平面図（1）	
A-22	フル2線システム図	
A-23	分電盤単線結線図	
A-24	足場工配置図（その1）	
A-25	足場工配置図（その2）	

工事名称	沖縄県栽培漁業センター採苗棟水槽等改修工事			工事年度	令和 年度
工事場所	沖縄県国頭郡本部町大浜953-1			図面名称	図面目録
発注機関	沖縄県農林水産部水産課			縮 尺	—
摘 要				図面番号	—
検 印	管理建築士	設 計	監 図	名 称	株式会社 ホープ設計
	前里	波平	波平	資格者氏名	波平栄祐
				登録番号	40138
				所 在 地	那覇市首里赤田町3丁目5番地

採苗棟改修工事平面図  
S=1/50



工事名称	水産庁水産センター採苗棟改修工事	工事年度	令和 年度
工事種別	水産庁国庫等共同事業第3-1	国庫名称	採苗棟改修工事事業
実施機関	水産庁東北支庁水産課	地区	宮城県
調査	水産庁東北支庁水産課	調査番号	A-4
設計	宮城県土木設計事務所	設計者	宮城県土木設計事務所
監理	宮城県土木設計事務所	監理者	宮城県土木設計事務所
施工	宮城県土木設計事務所	施工者	宮城県土木設計事務所
竣工	宮城県土木設計事務所	竣工日	令和 年 月 日

$$S=1/50$$

平面图



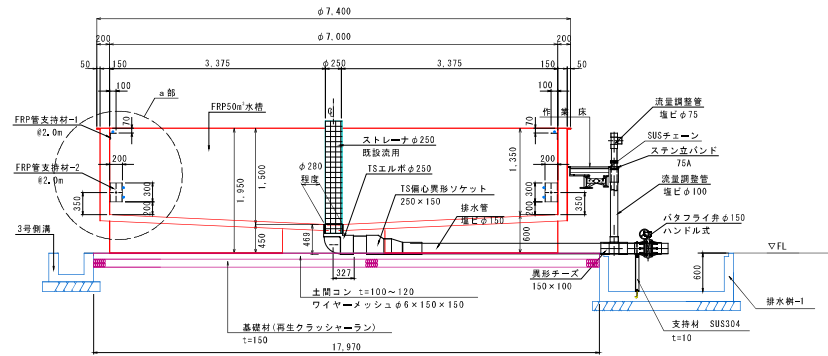
A - A 断面

[illegible]

# 50 m<sup>2</sup> 水槽断面図及び詳細図

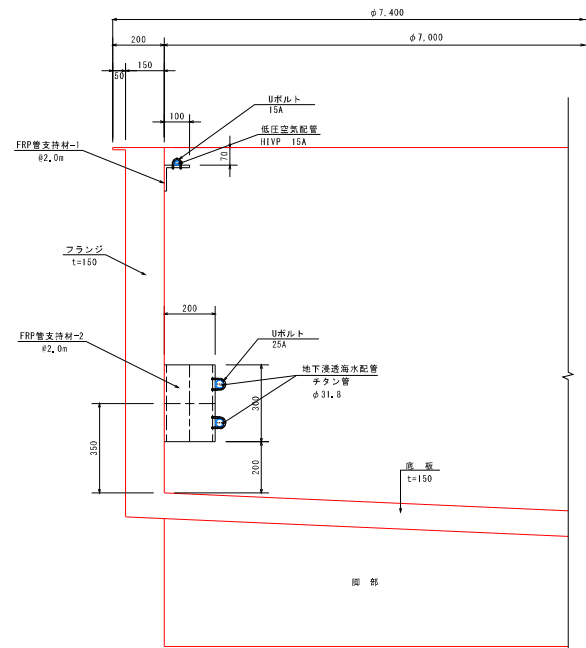
S=1/150

B - B 断面



a 部 詳細図

S=1/10



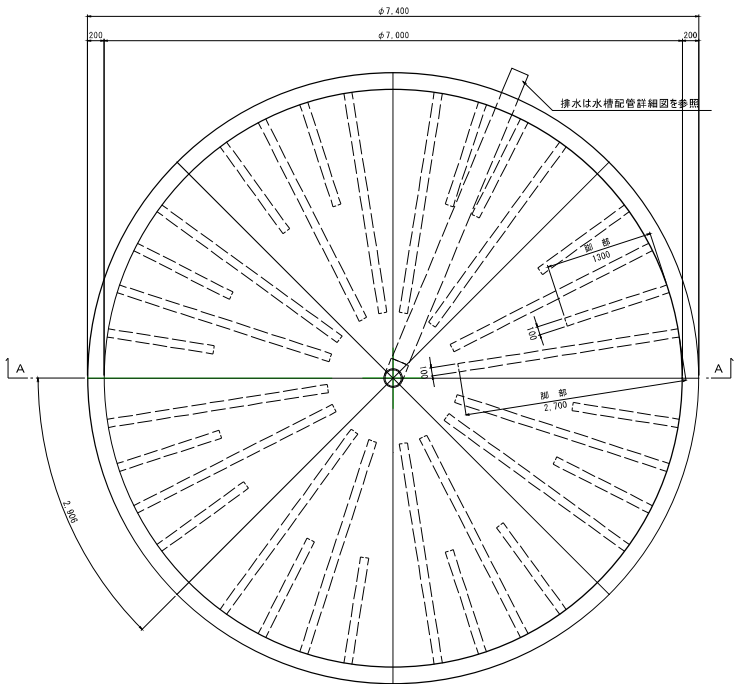
工事名称	沖縄県総合防災センター防災設備改修工事			工事年度	令和 年度
工事場所	沖縄県国頭郡本部町大浜953-1			図面名称	50 m <sup>2</sup> 水槽断面図及び詳細図
発注機関	沖縄県農林水産部水産課			縮 尺	S=1/50
摘 要				図面番号	A-8
機 印	管理建築士	設 計	監 図	名 称	株式会社 ホープ設計
	前里	波平	波平	資格者氏名	波平栄祐
				登録番号	40138
				所 在 地	那覇市首里赤田町3丁目5番地

FRP 50 m<sup>3</sup> 水槽仕様

S=1/30

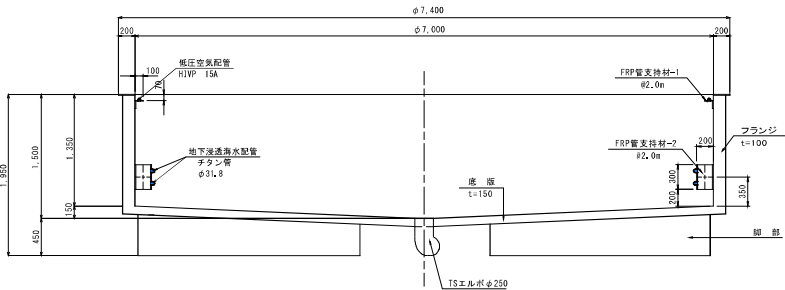
50m<sup>3</sup> 水槽一般図

S=1/30



割付平面図

(8分割)



A-A断面

仕様：性能機能

- 1) 主な材質はFRP（ガラス繊維強化プラスチック）であること。
- 2) 水槽容量は、50 m<sup>3</sup>以上であること。
- 3) フランジ面を除く水槽内寸法は7120mm以下であること。

但し、水槽上部フランジ面の直径は7,400mm以下、高さ2,000mm以下であること。

- 4) FRP壁面の積層数は12プライ、板厚は10mmとすること。

フランジ部分の積層数は20プライ、板厚は10mmとすること。

底面は12mmのベニヤ板に、FRP積層数3プライとすること。

- 5) 水槽内側は緑とし、マンセル値/または日本塗料工業会番号については、監督員と協議すること。

水槽外側は白、マンセル値5PB9/2または日本塗料工業会番号：C75-90Dの近似の色とする。

- 6) 脚は杉のソリッド（無垢材）で、荷重に耐えられる強度を有すること。脚部へのFRP積層数3プライとすること。

- 7) 水槽底面には150mm以上の勾配がついており、排水部にはTSエルボφ250 が取り付けられること。

完全排水の機能を有し、水槽内の掃除や消毒ができるよう、配管の取り外し、再取り付けが可能な構造であること。

- 8) 水槽の内面はFRPゲルコート仕上げ、外面はトップコート仕上げであること。

- 9) 24時間満水検査を行うこと。

- 10) 構造的な確認に必要な書類を提出すること。

工事名称	沖縄県農業センター＝稲苗圃水槽等改修工事			工事年度	令和 年度
工事場所	沖縄県国頭郡本部町大浜853-1			図面名称	FRP 50 m <sup>3</sup> 水槽仕様
発注機関	沖縄県農林水産部水産課			図 尺	S=1/30
製 図				図面番号	A-9
機 印	管理課長 土	設 計	製 図	名 称	株式会社 ホープ設計
	前里	波平	波平	資格者氏名	波平栄哉
				登録番号	40138
				所 在 地	那覇市首里赤田町3丁目5番地

水槽底盤部配筋図  
S=1/30

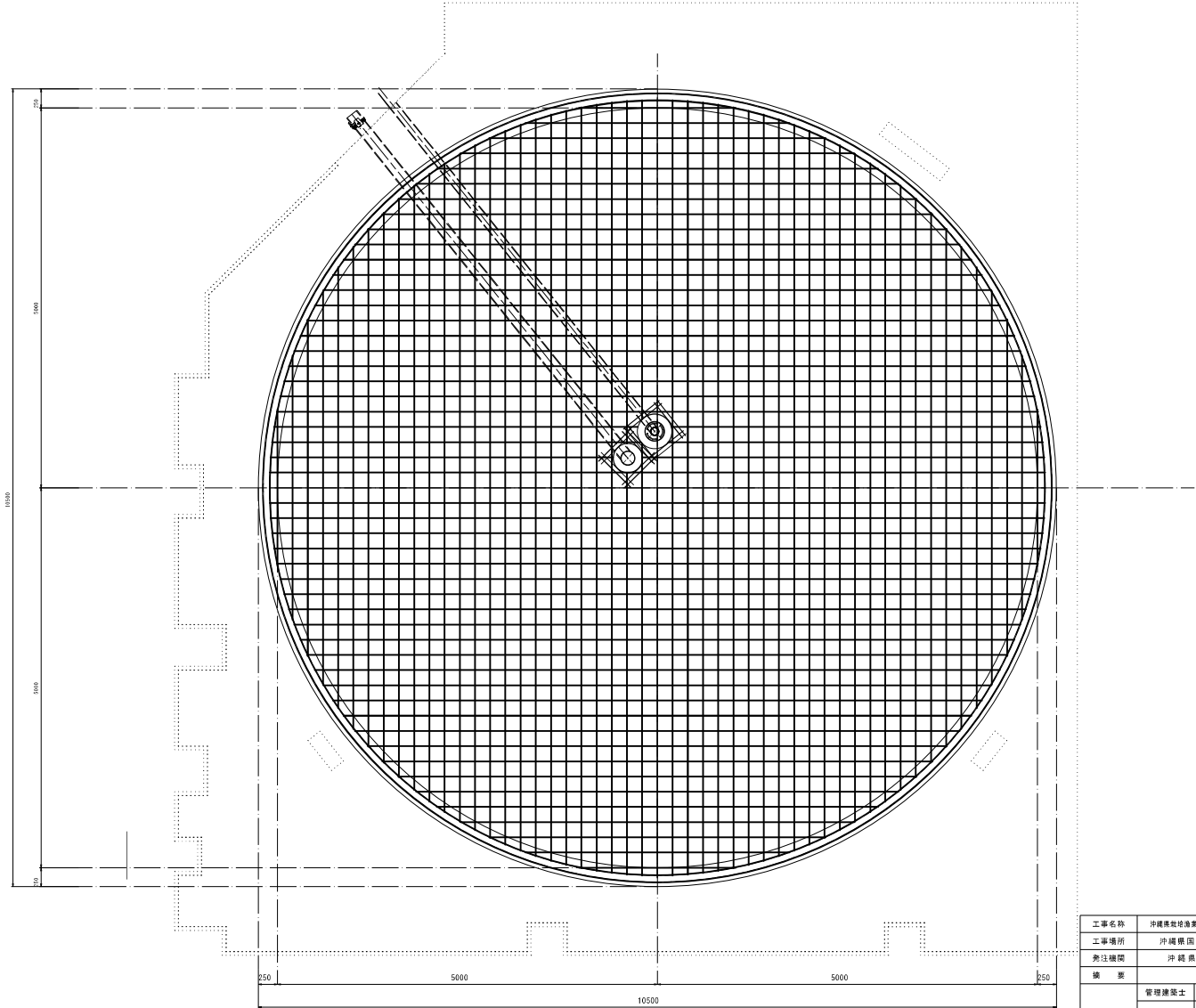
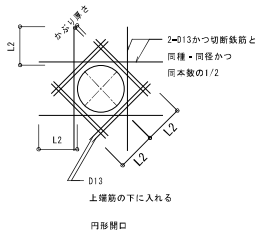


スラブ リスト  
SCALE 1/1000

特記なき限り 1. 鉄筋材質 D10～D16 : SD295 2. 鉄筋は防錆仕様とする(シルバ―鉄筋(特)推奨)

符 号	厚 さ	位 置	X方向	Y方向	備 考
FS250	250	上端筋	D13#200	D13#200	
		下端筋	D16#200	D16#200	

共通事項  
※特記なきスラブはFS250とする。  
※地盤の長期許容応力度60kN/m<sup>2</sup>とする。  
※砕石敷き出し前に、原地盤の転圧を行い、十分に締め固めること



工事名称	沖縄県建設センター管理棟水槽等改修工事			工事年度	令和 年度
工事場所	沖縄県国頭郡本部町大浜853-1			図面名称	水槽底盤部配筋図
発注機関	沖縄県農林水産部水産課			縮 尺	S=1/30
縮 原				図面番号	S-2
検 印	管理建築士	設 計	製 図	名 称	株式会社 ホープ設計
				設計者氏名	波平栄哉
				登録番号	40138
	前里	波平	波平	所 在 地	那覇市首里波田町3丁目5番地

作業床版部配筋図

S=1/30



スラブ リスト

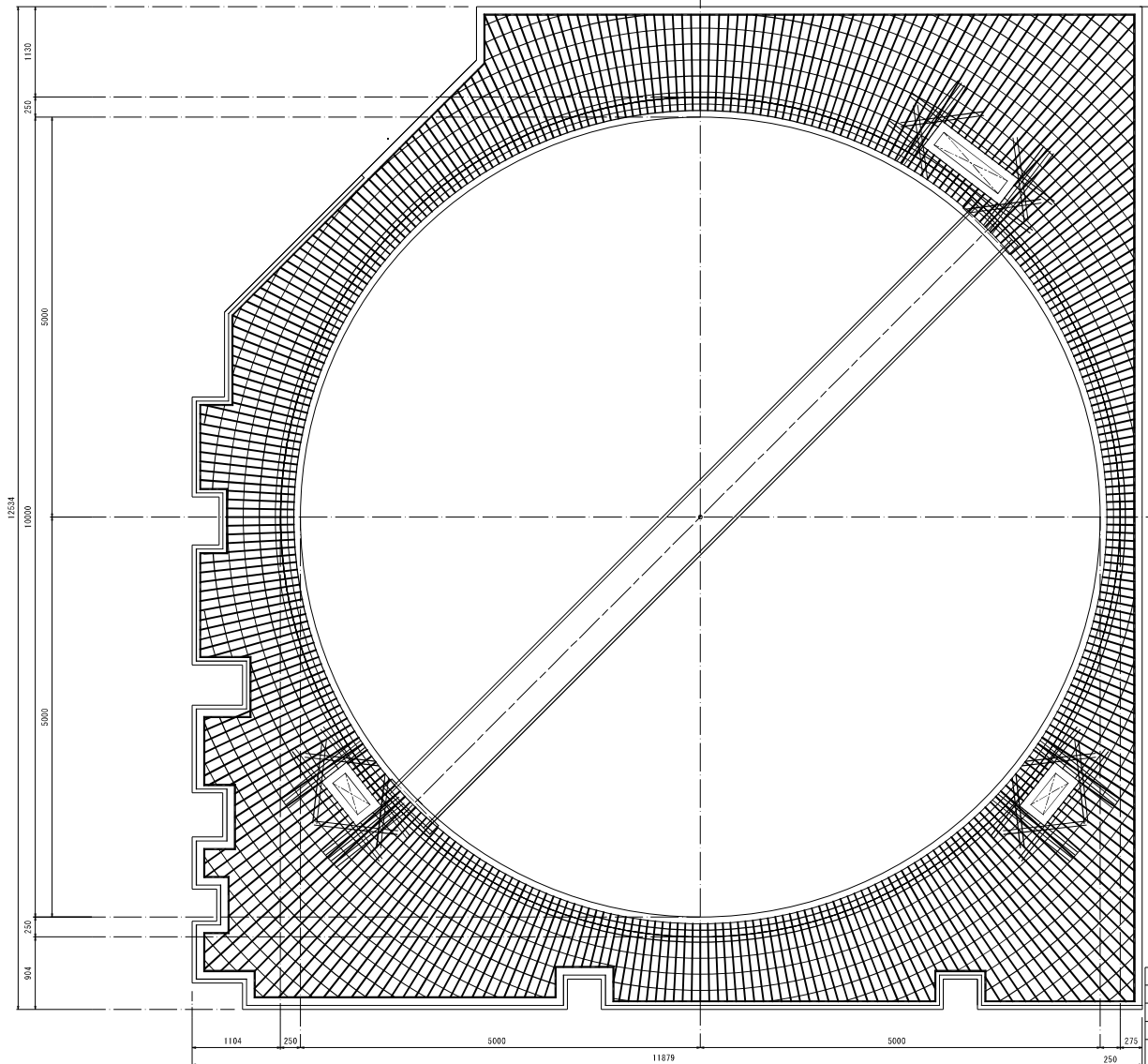
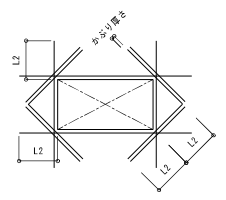
SCALE 1/1000

特記なき限り 1. 鉄筋材質 D10~D16:SD295 2. 鉄筋は防錆仕様とする(シルバ―鉄筋(亜鉛めっき)推奨)

件 号	厚 さ	位 置	配 筋 方 向 (内 用 方 向)	主 筋 方 向 (放 射 方 向)	備 考
CS300	300	上端筋	D13, D16@200	D16@150	
		下端筋	D10@200	D10, D13@150	

共通事項  
※特記なきスラブはS300とする。

開口部 補強筋	縦筋 (主筋方向)	4-D19
	横筋 (配力筋方向)	2-D16
	斜筋	2-D16



工事名称	沖縄県総合センター児童遊園地等改修工事			工事年度	令和 年度
工事場所	沖縄県国頭郡本部町大浜953-1			図面名称	作業床版部配筋図
発注機関	沖縄県農林水産部水産課			縮 尺	S=1/30
備 考				図面番号	S-3
横 印	管理建築士	設 計	監 図	名 称	株式会社 ホープ建設
	前里	波平	波平	資格者氏名	波平栄祐
				登録番号	40138
				所 在 地	那覇市首里赤田町3丁目5番地

断面配筋詳細図  
S=1/30

スラブ リスト  
SCALE 1/non


特記なき限り 1. 鉄筋材質 D10～D16 : SD295 2. 鉄筋は防錆仕様とする(シルバ―鉄筋(拓南製鐵(株)推奨))

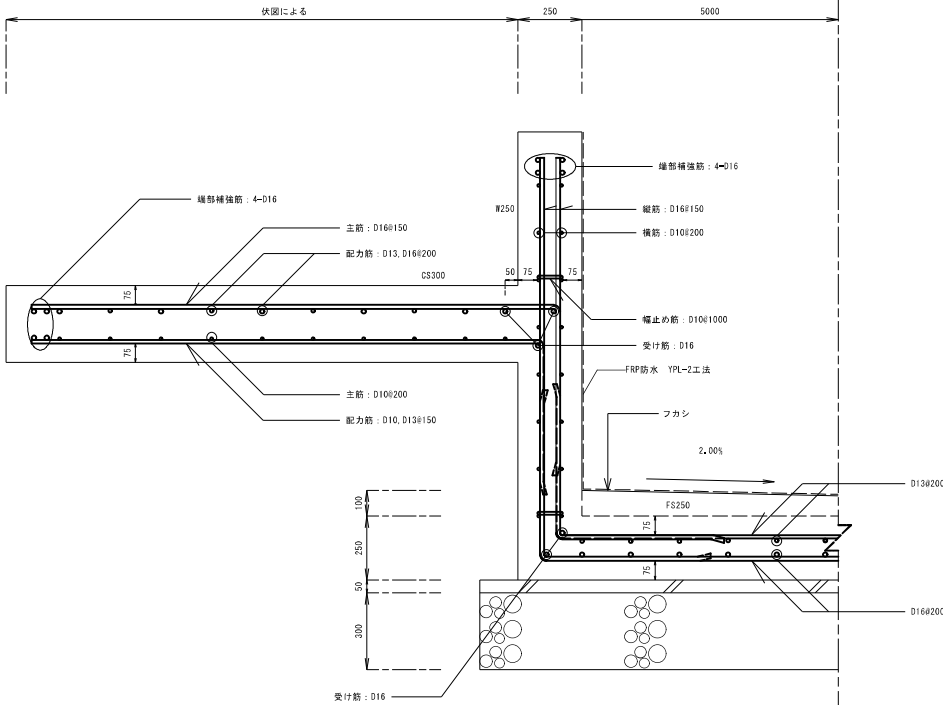
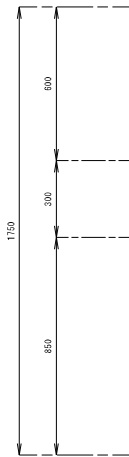
符 号	厚さ	位置	X方向	Y方向	備考
FS250	250	上端筋	D13φ200	D13φ200	
		下端筋	D16φ200	D16φ200	

符 号	厚さ	位置	配筋方向(円周方向)	主筋方向(放射方向)	備考
CS300	300	上端筋	D13, D16φ200	D16φ150	
		下端筋	D16φ200	D16, D13φ150	

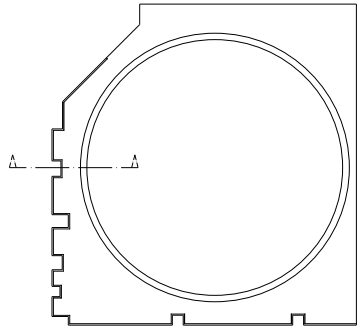
壁 リスト  
SCALE 1/non

特記なき限り 1. 幅止め筋 D10≒φ1,000 2. S:シングル TD:チドリダブル D:ダブル  
3. 鉄筋は防錆仕様とする(シルバ―鉄筋(拓南製鐵(株)推奨))

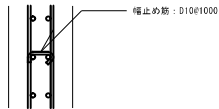
符 号	W250	
壁 厚	250	
断 面		
	250	
縦 筋	D16φ150 (D)	
横 筋	D10φ200 (D)	
巾止め筋	-	
開口部 補強筋	縦筋 (A)	-
	横筋 (B)	-
	斜筋 (C)	-
備 考		



※砕石敷き出し前に、原地面の転圧を行い、十分に締め固めること  
※ひびわれ誘発目地を配置すること



Key Plan  
SCALE 1/non



幅止め筋配筋詳細図(見下げ)  
SCALE 1/20

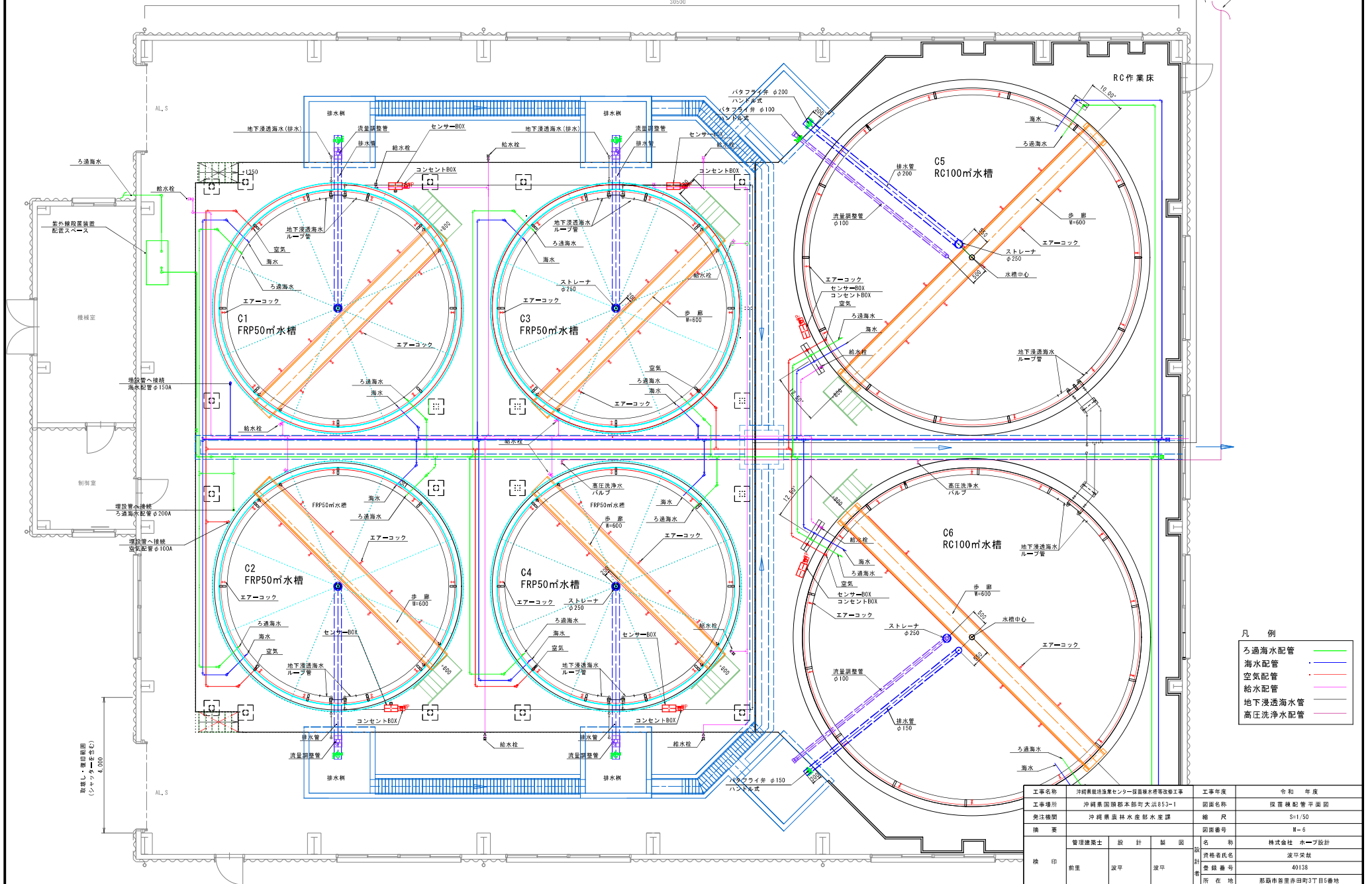
工事名称	沖縄県建設センター災害様水損等改修工事			工事年度	令和 年度
工事場所	沖縄県国語郡本部町大浜853-1			図面名称	断面配筋詳細図
発注機関	沖縄県農林水産部水産課			縮 尺	S=1/20
縮 原				図面番号	S-4
検 印	管理建設士	設 計	製 図	名 称	株式会社 ホープ設計
	前里	波平	波平	設計者氏名	波平栄樹
				計 画 検 査 者	40138
				所 在 地	那覇市首里波田町3丁目5番地

# 採苗棟配管平面図

S=1/50

30500

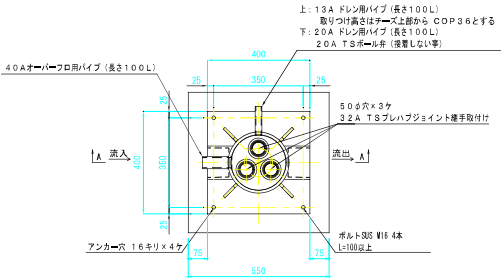
地下浸透海水ポンプに続く  
高圧洗浄ポンプに続く



紫外線海水殺菌装置仕様

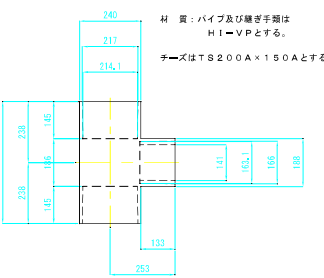
紫外線海水殺菌装置 一般図

S=1/10



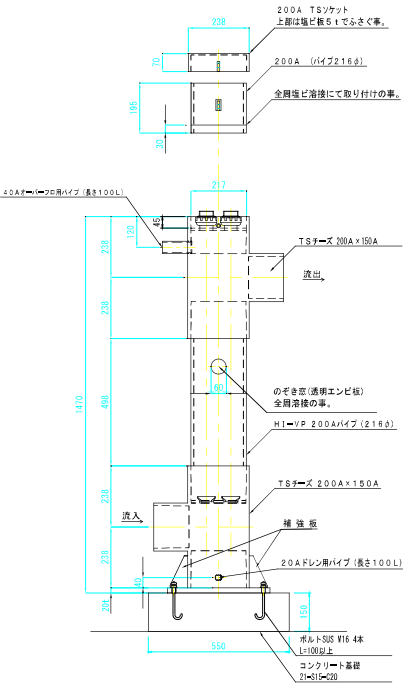
平面図

S=1/10



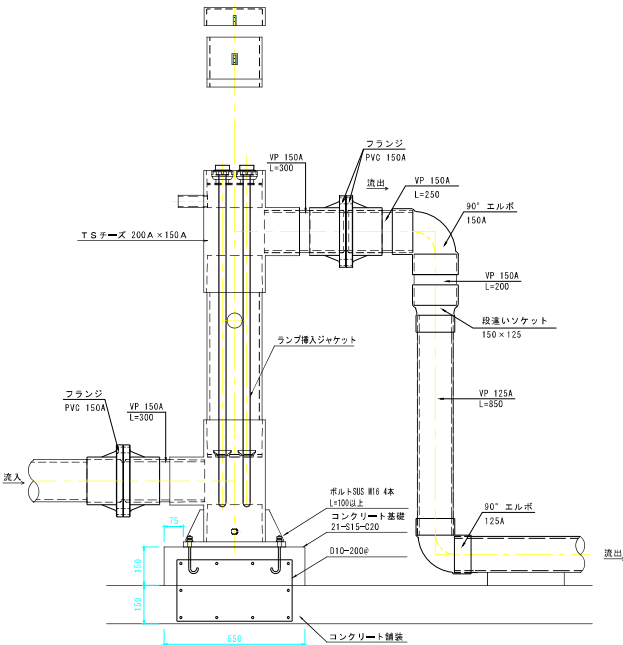
チーズ詳細図

S=1/10



A-A断面図

S=1/10



A-A断面図

(配管) S=1/10

特記仕様書

1. 概要  
本装置は、海水中の一般細菌およびウイルス族を紫外線によって殺菌し、海水の滅菌を図ることを目的とする。
2. 装置名称  
紫外線海水殺菌装置TR-50
3. 処理方式及び設備概要  
1) 処理方式：紫外線流水殺菌方式  
2) 処理フロー  
循環方式  
水槽 → ろ過装置 → 紫外線海水殺菌装置  
かけ流し方式  
取水 → ろ過装置 → 紫外線海水殺菌装置 → 水槽 → 排水
4. 設計条件  
1) 設置の対象：海水  
2) 処理時間：24時間連続  
3) 処理水量：50m<sup>3</sup>/h (最大)  
4) 構造：200A  
5) 水温：10℃～30℃  
6) 使用ランプ：00L110-21A/SE 3灯  
7) 使用ランプ寿命：13,000時間  
8) 照射の波長：253.7nm  
9) 紫外線照射量：30mJ/cm<sup>2</sup> (ランプ寿命末期時)  
10) 自滅菌率：99.9%  
11) 対象生物：  

微生物学名	99.9%殺菌するために必要な紫外線照射量
SRSV (ノロウイルス)	70mJ/cm <sup>2</sup>
枯草菌 (芽胞)	20.3mJ/cm <sup>2</sup>
大腸菌 (増殖)	5.4mJ/cm <sup>2</sup>
レジオネラ菌	7.5mJ/cm <sup>2</sup>
腸炎ビブリオ菌	12mJ/cm <sup>2</sup>
黄色ブドウ球菌	9.3mJ/cm <sup>2</sup>
5. 試運転及び検査  
試運転に必要な運転員及び電力は提供して頂き、運転調整には係員を派遣する。  
運転員へ運転操作等について説明指導を行う。  
尚、本試運転及び指導期間は延約1日である。(別途費用)
6. 引き渡し及び検収  
製品と引渡し書一式を納入、問題がないことを確認した時点で引き渡しを行う。
7. 保証  
本設備引き渡し後、1年以内に弊社の設計、製作、据付不良のため生じた故障又は破損に対しては、無償にて修理を行う。  
但し、天災地災による破損、管理者の操作上の誤りによる故障又は破損に対しては、別途引きせの上、実費による修理を行う。

工事名称	沖縄県総合防災センター設置機材等改修工事	工事年度	令和 年度
工事場所	沖縄県国頭郡本部町大浜853-1	図面名称	紫外線海水殺菌装置仕様
発注機関	沖縄県農林水産部水産課	縮 尺	S=1/50
縮 小		図面番号	N-23
検 印	管理課長 波平	設 計	株式会社 ホープ設計
		校 正	波平 栄樹
		図 面 監 査	40138
		所 在 地	那覇市首里波田町3丁目5番地

既設配管撤去図

S=1/50

※撤去工事の際はバルブは残し、閉とする。

既設配管撤去位置基準

※撤去事項  
土間突き出し配管はキャップ止めとし養生を行う。

※撤去事項  
土間突き出し配管はキャップ止めとし養生を行う。

※撤去事項  
増設配管ルートが想定されるため土間のはつり時は配管に留意する。  
増設配管ルート、既設配管位置は協議事項とする。

凡例

撤去配管

- ろ過海水配管 (HIVP, VP)
- 海水配管 (HIVP, VP)
- 空気配管 (HIVP, VP)
- 温水配管 (HIVP, VP)
- 給水配管 (HIVP, VP)
- 高圧洗浄ポンプ配管 (SGP)
- 排水管 (VP)
- 地下浸透海水配管 (HIVP, VP)
- クロレウ配管 (HIVP, VP)
- 水槽排水配管 (HIVP, VP) 埋設
- 水槽排水配管 (HIVP, VP) 露出

工事名称	沖縄県総合防災センター設置機水機等改修工事	工事年度	令和 年度
工事場所	沖縄県国頭郡本部町大浜853-1	図面名称	既設配管撤去図
発注機関	沖縄県農林水産部水産課	縮 尺	S=1/50
縮 小		図面番号	N-25
機 印	管理建設士	設 計	名 称 株式会社 ホープ設計
	前里	波平	波平
			資格者氏名 波平栄樹
			登録番号 40138
所 在 地	那覇市首里波田町3丁目5番地		

# 沖縄県栽培漁業センター採苗棟の上屋・外壁補修設計業務

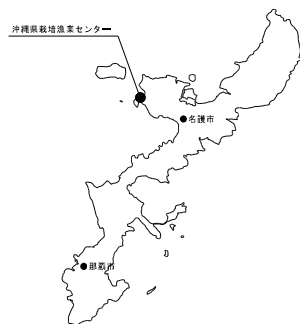
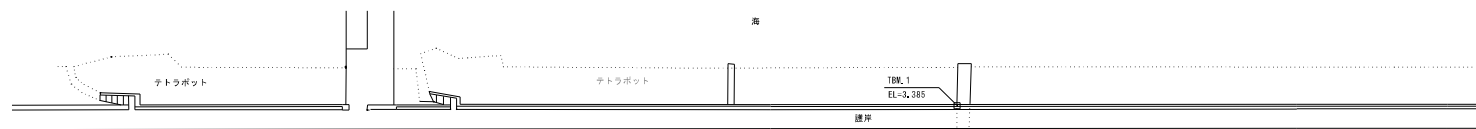
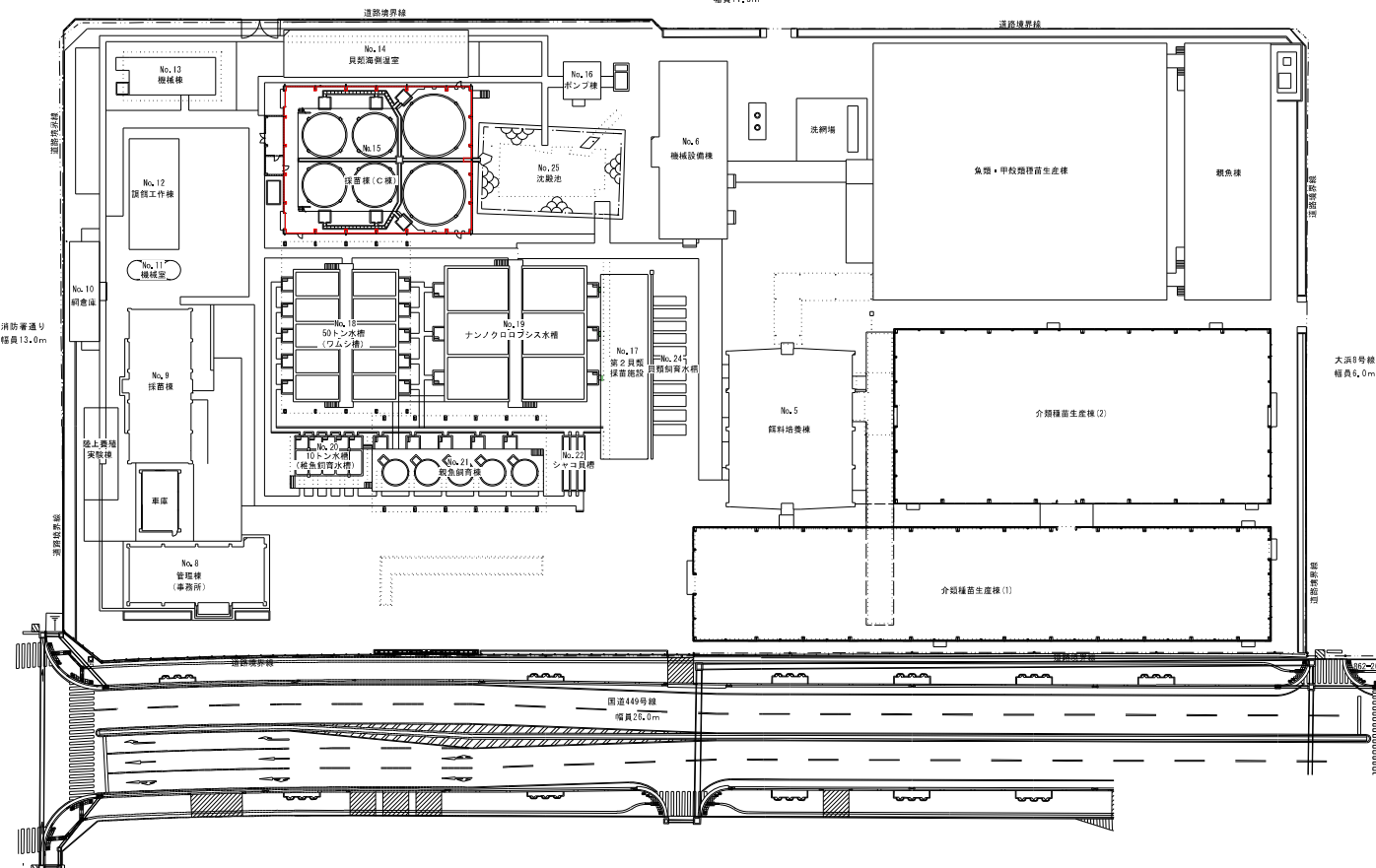
## 【採苗棟】上屋柱脚及び鉄骨構造体補修設計図面

### 図面目録

図面番号	調査表名称	備考	図面番号	調査表名称	備考
A-1	特記仕様書 [ 建築工事編 ] 1		A-14	上屋補修詳細図 (その5)	
A-2	特記仕様書 [ 建築工事編 ] 2		A-15	上屋補修詳細図 (その6)	
A-3	特記仕様書 [ 建築工事編 ] 3		A-16	屋根補修詳細図	
A-4	特記仕様書 [ 建築工事編 ] 4		A-17	外壁補修詳細図 (その1)	
A-5	特記仕様書 [ 建築工事編 ] 5		A-18	外壁補修詳細図 (その2)	
A-6	配置図		A-19	建具詳細図	
A-7	上屋立面図		A-20	柱脚コンクリート補修詳細図	
A-8	上屋断面図		A-21	電気設備平面図 (1)	
A-9	上屋改修計画一般図 (上屋補修一般図)		A-22	フル2線システム図	
A-10	上屋補修詳細図 (その1)		A-23	分電盤単線結線図	
A-11	上屋補修詳細図 (その2)		A-24	足場詳細図 (その1)	
A-12	上屋補修詳細図 (その3)		A-25	足場詳細図 (その2)	
A-13	上屋補修詳細図 (その4)				

株式会社 ホープ設計

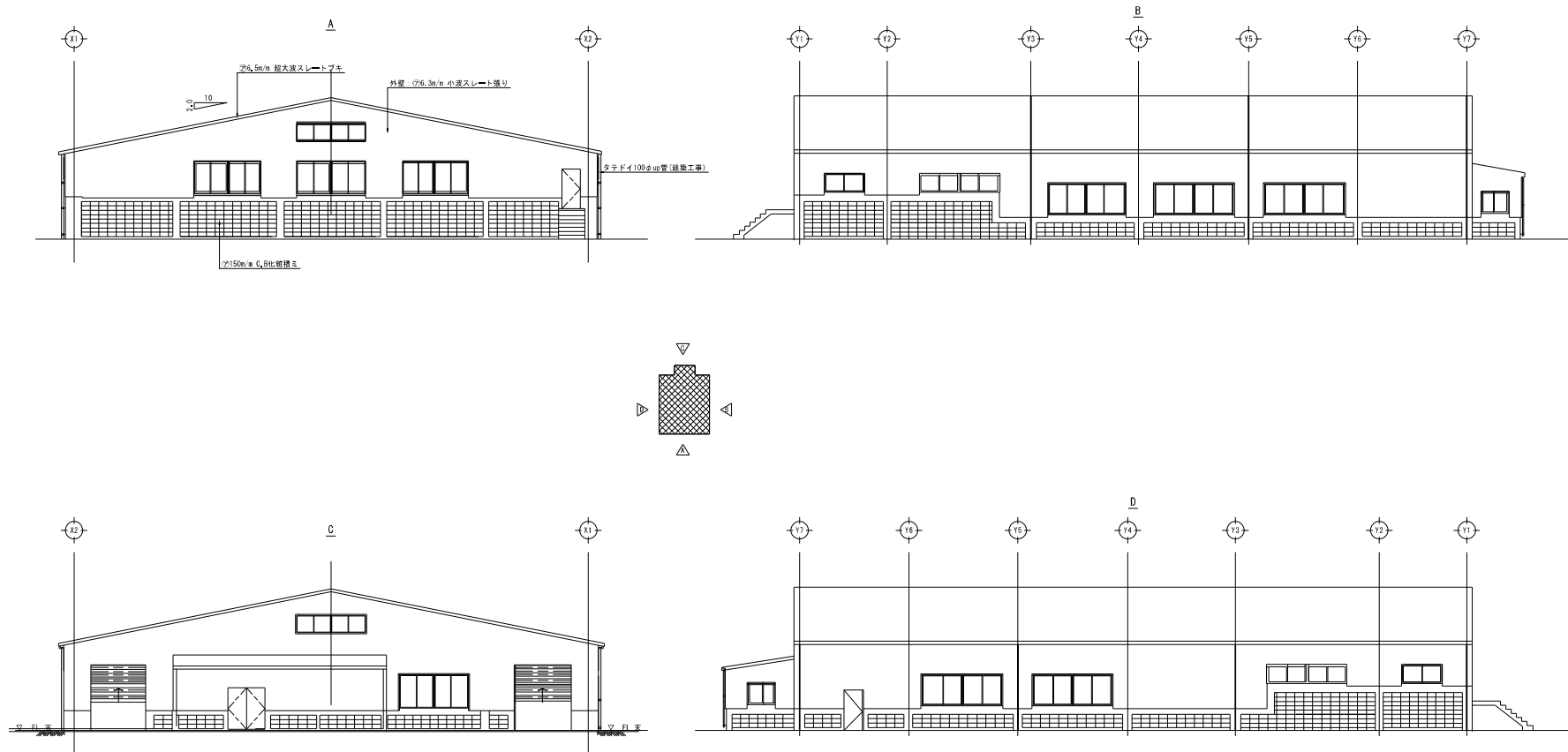
## S-1 / 800


$$M=2, E_{\text{max}}=1E, \quad L=2E1\text{mm}$$
 $W = 3.5 \text{ m}$  以上  $L = 42 \text{ m}$ 

配置図	A3版	S=1/800
	A1版	S=1/400

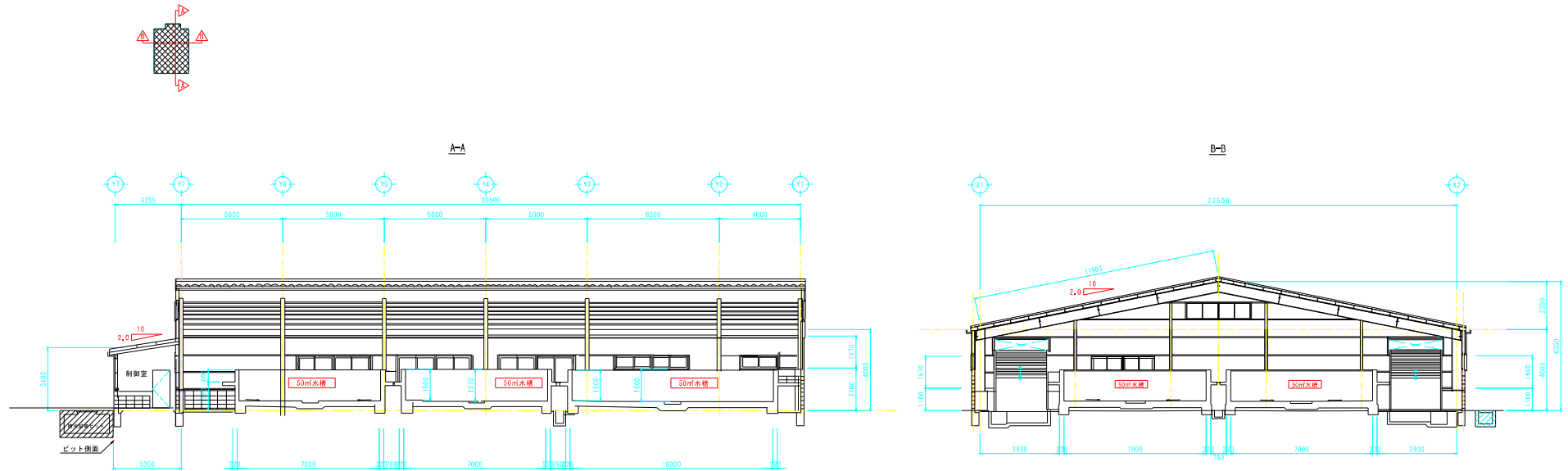
工事名称	沖縄県立センター管理施設整備等工事	工事年度	令和 6 年度
工事場所	本庁所 沖縄県立総合農業センター、.....	図面名称	配管図
施 設 名	沖縄県立総合農業センター	図 尺	1/800
種 別	図面番号		A-6
製 図 者	管理施設工 設 計 製 図	名 称	株式会社 平 一 建設
製 図 日	前日 翌日	資格者氏名	松 平 一 樹
製 図 所	前日 翌日	登録番号	
製 図 地	前日 翌日	所在地	那覇市首里森田町3丁目5番

立面図  
S=1/100



工事名称	沖縄県建設センター（県庁舎）改修工事			工事年度	令和 6 年度
工事場所	本部町 沖縄県建設センター（県庁舎）改修工事			図面名称	立面図
発注機関	沖縄県建設センター			縮 尺	1/100
縮 要				図面番号	A-7
機 印	管理建築士	設 計	製 図	名 称	株 式 会 社 ホ ー プ 設 計
	新里	波平	波平	発行者氏名	波 平 栄 哉
				登録番号	
				所在地	那覇市首里赤田町3丁目5番地

断面図  
S=1/100



工事名称	沖縄県観光漁業センター附属排水槽等改修工事			工事年度	令和 6 年度	
工事場所	本部町 沖縄県観光漁業センター.....			断面名称	断面図	
発注機関	沖縄県観光漁業センター			縮 尺	1/100	
縮 要				図面番号	A-B	
機 印	管理建築士	設 計	製 図	名 称	株 式 会 社 水 一 工 設 計	
	前里	波平	波平	発行者氏名	波 平 栄 哉	
				登録番号		
				所在地	那覇市宮里赤田町3丁目5番地	

